

〈令和3年6月20日現在〉

地方独立行政法人北海道立総合研究機構  
農業研究本部 道南農業試験場

## I 気象

5月下旬：平年と比較して平均気温は0.7℃、最高気温は2.7℃それぞれ低く、最低気温は1.3℃高かった。降水量は平年の228%、日照時間は同42%だった。

6月上旬：平年と比較して平均気温は1.0℃、最高気温は1.4℃それぞれ高く、最低気温は平年並だった。降水量は平年の179%、日照時間は同144%だった。

6月中旬：平年と比較して平均気温は1.4℃、最高気温は1.3℃、最低気温は2.0℃それぞれ高かった。降水量は平年の145%、日照時間は同91%だった。

以上、平年と比較して平均気温、最高気温は平年並、最低気温は1.1℃高かった。降水量は平年の175%、日照時間は同90%だった。

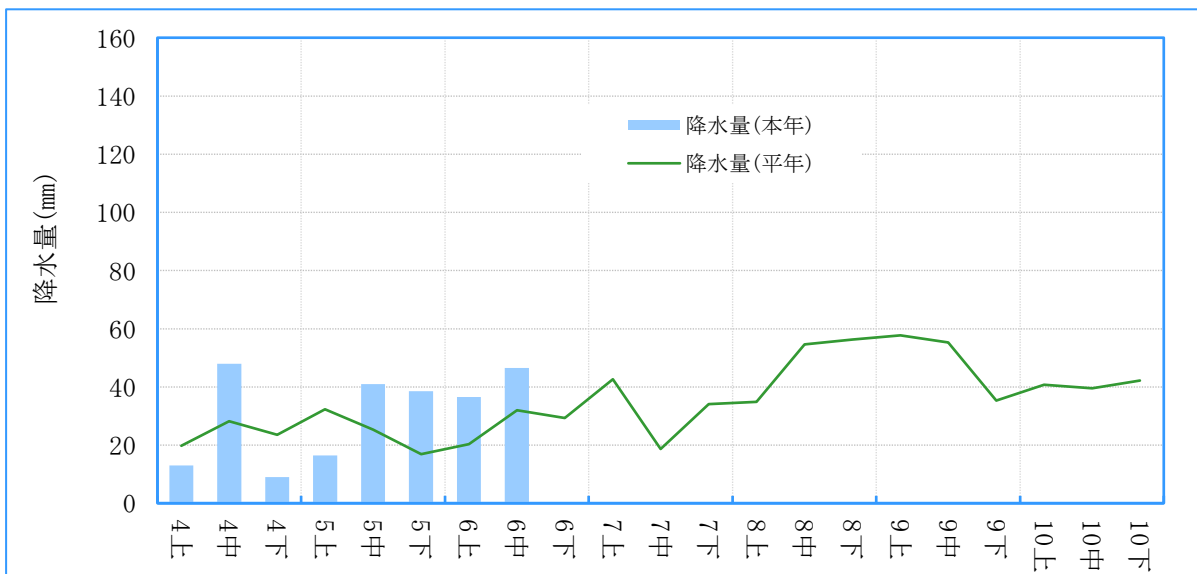
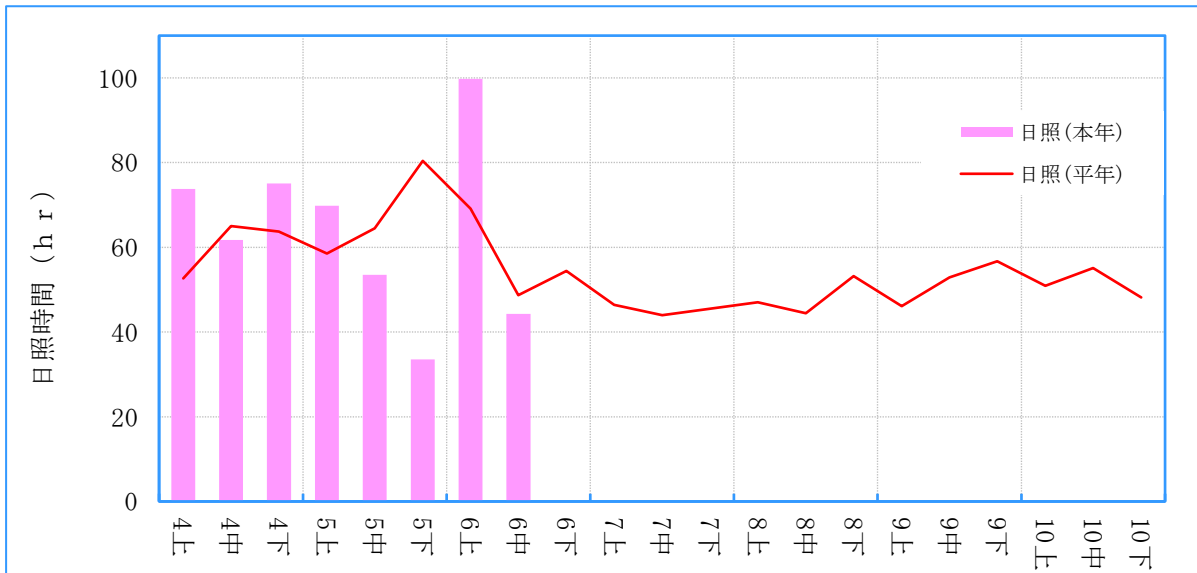
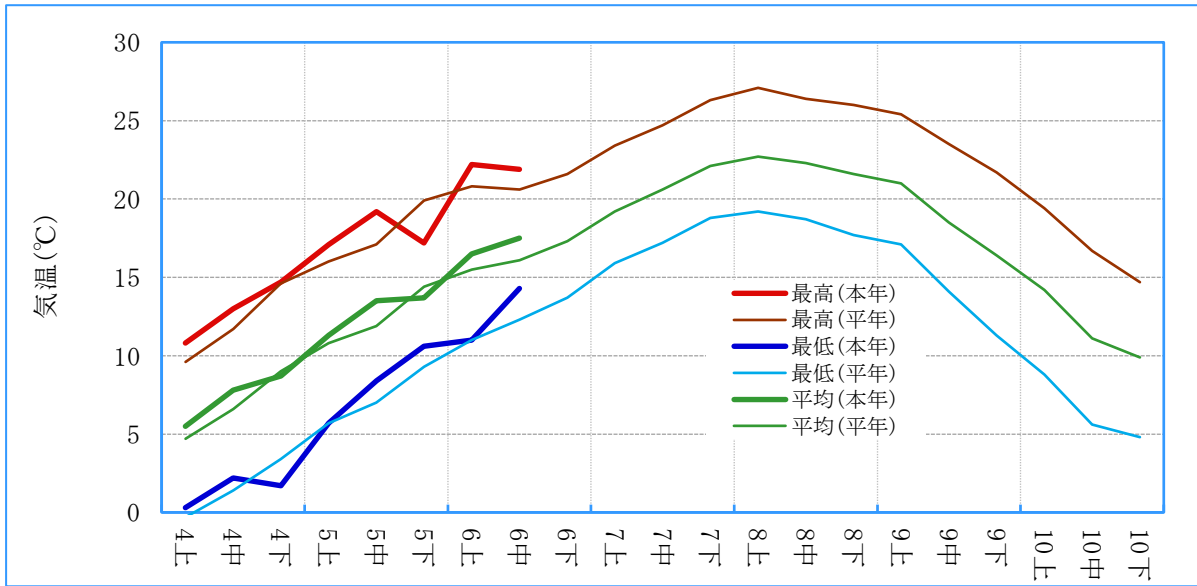
表1 気象表

| 調査項目     | 5月下旬 |      |       |     | 6月上旬 |      |      |     | 6月中旬 |      |      |     | 平均または合計 |       |       |     |
|----------|------|------|-------|-----|------|------|------|-----|------|------|------|-----|---------|-------|-------|-----|
|          | 本年   | 平年   | 比較    | (%) | 本年   | 平年   | 比較   | (%) | 本年   | 平年   | 比較   | (%) | 本年      | 平年    | 比較    | (%) |
| 平均気温(℃)  | 13.7 | 14.4 | ▲0.7  |     | 16.5 | 15.5 | 1.0  |     | 17.5 | 16.1 | 1.4  |     | 15.8    | 15.3  | 0.5   |     |
| 最高気温(℃)  | 17.2 | 19.9 | ▲2.7  |     | 22.2 | 20.8 | 1.4  |     | 21.9 | 20.6 | 1.3  |     | 20.3    | 20.4  | ▲0.1  |     |
| 最低気温(℃)  | 10.6 | 9.3  | 1.3   |     | 11.0 | 11.0 | 0.0  |     | 14.3 | 12.3 | 2.0  |     | 11.9    | 10.8  | 1.1   |     |
| 降水量 (mm) | 38.5 | 16.9 | 21.6  | 228 | 36.5 | 20.4 | 16.1 | 179 | 46.5 | 32.0 | 14.5 | 145 | 121.5   | 69.3  | 52.2  | 175 |
| 日照時間(hr) | 33.5 | 80.4 | ▲46.9 | 42  | 99.8 | 69.1 | 30.7 | 144 | 44.3 | 48.7 | ▲4.4 | 91  | 177.6   | 198.2 | ▲20.6 | 90  |

注1) 観測値は北斗市のアメダスデータを使用、平年値は前10か年による。

注2) 表中▲印は「低」または「少」を示す。

気温、日照時間及び降水量の平年との比較(令和3年、北斗市)



## II 作況（水稲）

6月20日：やや良

事由：5月下旬は低温少照に推移し、苗の活着および生育はやや劣った。6月上旬～中旬は高温多照傾向に推移し、生育は順調であった。葉数および草丈は平年を上回り、茎数は平年並から上回っている。

以上のことから、現在の作況は「やや良」である。

5月20日：平年並

事由：播種は平年より1日遅い4月22日に行った。出芽は順調で出芽までの日数は平年より1日短く、出芽期は4月27日であった。育苗期間中、5月上旬は、気温が平年よりやや高く、やや多照に推移し、5月中旬はやや少照であったものの、高温に推移したことから、苗の生育は概ね順調であった。移植は平年並の5月20日に行った。移植時の苗の形質において、草丈、葉数、茎数、地上部乾物重はいずれも平年並であり、苗の充実度を表す地上部乾物重/草丈の値も平年並であった。

以上のことから、現在の作況は「平年並」である。

表2 水稻の生育

| 項目     |                      | 品種名<br>/年次          | ふっくりんこ |      |        | ななつぼし |      |        |
|--------|----------------------|---------------------|--------|------|--------|-------|------|--------|
|        |                      |                     | 本年     | 平年   | 比較     | 本年    | 平年   | 比較     |
| 生育期節   | 播種期                  | (月日)                | 4.22   | 4.21 | 1      | 4.22  | 4.21 | 1      |
|        | 出芽期                  | (月日)                | 4.27   | 4.27 | 0      | 4.27  | 4.27 | 0      |
|        | 移植期                  | (月日)                | 5.20   | 5.20 | 0      | 5.20  | 5.20 | 0      |
|        | 幼穂形成期                | (月日)                |        | 7.02 |        |       | 6.28 |        |
|        | 止葉期                  | (月日)                |        | 7.19 |        |       | 7.16 |        |
|        | 出穂期                  | (月日)                |        | 7.28 |        |       | 7.27 |        |
|        | 成熟期                  | (月日)                |        | 9.15 |        |       | 9.12 |        |
|        | 穂揃日数                 | (日)                 |        | 6    |        |       | 6    |        |
|        | 登熟日数                 | (日)                 |        | 49   |        |       | 47   |        |
|        | 生育日数                 | (日)                 |        | 147  |        |       | 144  |        |
| 移植時    | 草丈                   | (cm)                | 13.8   | 13.4 | 0.4    | 13.7  | 13.6 | 0.1    |
|        | 葉数                   | (枚)                 | 3.3    | 3.4  | ▲ 0.1  | 3.6   | 3.4  | 0.2    |
|        | 茎数                   | (本/個体)              | 1.20   | 1.17 | 0.03   | 1.07  | 1.16 | ▲ 0.09 |
|        | 地上部乾物重               | (g/100本)            | 2.56   | 2.70 | ▲ 0.14 | 2.52  | 2.75 | ▲ 0.23 |
|        | 地上部乾物重/草丈            |                     | 0.19   | 0.20 | ▲ 0.01 | 0.18  | 0.20 | ▲ 0.02 |
| 本田生育   | 葉数                   | 6月20日               | 8.2    | 7.8  | 0.4    | 8.3   | 7.8  | 0.5    |
|        | (枚)                  | 7月20日               |        | 10.6 |        |       | 10.6 |        |
|        | 止葉葉数                 |                     |        | 10.8 |        |       | 10.6 |        |
|        | 茎数                   | 6月20日               | 591    | 521  | 70     | 480   | 475  | 5      |
|        | (本/m <sup>2</sup> )  | 7月20日               |        | 886  |        |       | 791  |        |
|        |                      | 8月20日               |        | 727  |        |       | 691  |        |
| 成熟期    | 稈長                   | (cm)                |        | 75.1 |        |       | 74.0 |        |
|        | 穂長                   | (cm)                |        | 15.9 |        |       | 16.0 |        |
|        | 穂数                   | (本/m <sup>2</sup> ) |        | 712  |        |       | 678  |        |
| 収量構成要素 | 一穂粒数                 | (粒)                 |        | 45.1 |        |       | 49.2 |        |
|        | m <sup>2</sup> 当粒数   | (×1000)             |        | 32.1 |        |       | 33.4 |        |
|        | 稔実歩合                 | (%)                 |        | 93.2 |        |       | 93.4 |        |
|        | m <sup>2</sup> 当稔実粒数 | (×1000)             |        | 29.9 |        |       | 31.2 |        |
|        | 同上平年比                |                     |        | 100  |        |       | 100  |        |
|        | 登熟歩合                 | (%)                 |        | 79.8 |        |       | 83.4 |        |
|        | 籾摺歩合                 | (%)                 |        | 76.5 |        |       | 79.4 |        |
|        | 屑米歩合                 | (%)                 |        | 7.0  |        |       | 4.1  |        |
| 収量     | 精玄米千粒重               | (g)                 |        | 22.6 |        |       | 21.5 |        |
|        | わら重                  | (kg/a)              |        | 68.1 |        |       | 69.5 |        |
|        | 精籾重                  | (kg/a)              |        | 74.8 |        |       | 74.9 |        |
|        | 精玄米重                 | (kg/a)              |        | 57.2 |        |       | 59.5 |        |
|        | 収量平年比                | (%)                 |        | 100  |        |       | 100  |        |
| 玄米検査等級 | (等)                  |                     | 2上     |      |        | 1下    |      |        |

注1) 平年値は、前7か年中、平成29年(最豊年)、同30年(最凶年)を除く5か年の平均値を用いた。

注2) 苗は中苗紙筒、栽植密度は25.3株/m<sup>2</sup>(33cm×12cm)、1株3本植え。

注3) 本田にはN、P<sub>2</sub>O<sub>5</sub>、K<sub>2</sub>O成分をそれぞれ8、9.7、6.9(kg/10a)施用した。

注4) 篩目は1.90mmを使用し、精玄米重、千粒重とも水分15.0%に補正した。

注5) 登熟歩合は比重1.06の塩水で調査した。

注6) 表中▲印は「減」または「早」を示す。