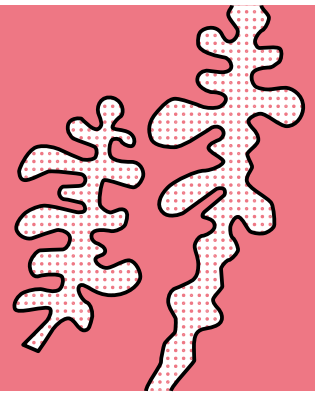
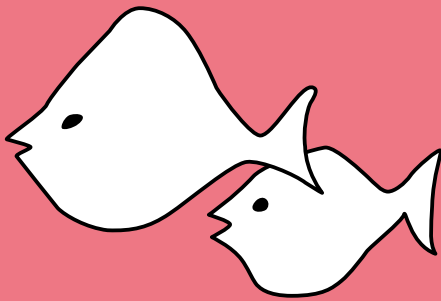


北水試だより

▷ 浜と水試を結ぶ情報誌 ◁



目次 / 釧路における漁業の変遷.....	1
最近、ニシンの産卵基質として注目されている	
海藻スガモとは?	7
資源管理・増殖シリーズ	
中間骨からウニの年齢を読む	11
水産加工シリーズ	
塩いくらの品質に及ぼす原料の貯蔵形態の影響.....	15
各水試発トピックス	
第4回青函水産研究交流会議の開催結果	17
双頭のマナマコ	18
外套膜から、あし（腕）の生えたスルメイカについて	19
「さんま焼節ラーメン」根室さんま祭りに出品!	20
斜里町ウトロ地区で「いきいき水産学園開催事業」.....	21
第26回、27回日口研究交流開催される	22
「試験研究は今」	
(505号～510号 再掲載)	23

第63号

2004 / 2

編集 北海道立中央水産試験場図書出版委員会

委員長 佐野 満廣

委員 渡辺 安廣 吉田 英雄 高丸 禮好 西 絃平

北口 孝郎 高橋 玄夫 沖田 英継

事務局 榊原 滋 太田 基 畑谷 衣里

* * * * *

表紙右上記号 ISSN 0914-6849の説明

ISSNは、International Standard Serial Number（国際標準逐次刊行物番号）の略です。逐次刊行物に付与される国際的なコード番号で、ISDS（International Serials Data Systems；国際逐次刊行物データシステム）という組織のもとで逐次刊行物の組織や検索に利用されます。

この番号は、国立国会図書館ISDS日本センターから割り当てられるものです。

本誌の内容の一部、あるいは全部を無断で複写複製（コピー）することは、法律で認められた場合を除き、著者の権利の侵害となる恐れがありますので、必要な場合には、あらかじめ北海道立中央水産試験場企画情報室あてご連絡くださるようお願いします。

落丁・乱丁はお取り替えいたします。

本誌は、下記の道立水産試験場・栽培センターの広報誌です。本誌に対するご質問、ご意見がありましたら最寄りの水試・栽培センターまでお寄せ下さい。

北海道立中央水産試験場

046-8555 余市郡余市町浜中町238
電話 0135 (23) 7451
FAX 0135 (23) 3141

北海道立函館水産試験場

042-0932 函館市湯川1-2-66
電話 0138 (57) 5998
FAX 0138 (57) 5991

北海道立函館水産試験場室蘭支場

051-0013 室蘭市舟見町1-133-31
電話 0143 (22) 2327
FAX 0143 (22) 7605

北海道立釧路水産試験場

085-0024 釧路市浜町2-6
電話 0154 (23) 6221
FAX 0154 (23) 6225

北海道立釧路水産試験場分庁舎

085-0027 釧路市仲浜町4-25
電話 0154 (24) 7083
FAX 0154 (24) 7084

北海道立網走水産試験場

099-3119 網走市鱒浦1-1-1
電話 0152 (43) 4591
FAX 0152 (43) 4593

北海道立網走水産試験場紋別支場

094-0011 紋別市港町7
電話 01582 (3) 3266
FAX 01582 (3) 3352

北海道立稚内水産試験場

097-0001 稚内市末広4-5-15
電話 0162 (32) 7177
FAX 0162 (32) 7171

北海道立栽培漁業総合センター

041-1404 茅部郡鹿部町字本別539-112
電話 01372 (7) 2234
FAX 01372 (7) 2235

北水試だより 第63号

平成16年2月20日発行

編集・発行 北海道立中央水産試験場
ホームページアドレス <http://www.fishexp.pref.hokkaido.jp/>
印刷 株式会社おおはし