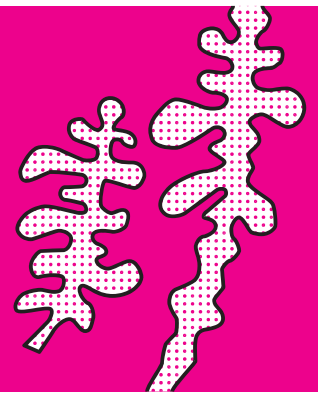
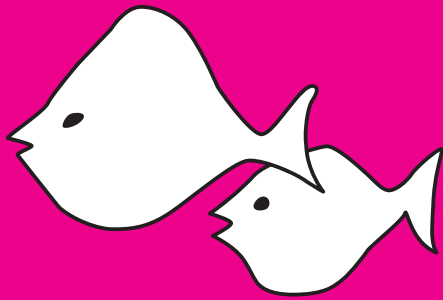




# 北水試 だより

▷ 浜と水試を結ぶ情報誌 ◁



目次	／	・ 漁場のホタテガイを数える新しい方法	1
		・ 秋の沿岸での高水温がサケの来遊時期に与える影響	5
		<b>資源管理・海洋環境シリーズ</b>	
		・ 2013年春季に日本海からオホーツク海沿岸で発生した「ヌタ」の原因生物と海洋環境との関係	9
		<b>資源増殖・水産工学シリーズ</b>	
		・ タラバガニ親ガニの養成と人工繁殖試験について	13
		<b>水産加工シリーズ</b>	
		・ 道東地域におけるコンブ乾燥の実態調査	17
		<b>各水試発トピックス</b>	
		・ 26年前と同じ水域で漁獲された南方系の魚～ギス～	21
		・ 浜が黄金色に輝く！	22
		・ 第45回日口研究交流	23
		・ コンブ安定生産のために ～コンブ関連3事業を開始しました！～	24
		・ 「平成25年度水産研究本部成果発表会」の開催	26

## 第87号

2013/9

編集 水産研究本部出版物編集委員会

委員長	上田	吉幸						
委員	三宅	博哉	丸山	秀佳	田中	伊織	蔵田	護
	千川	裕	飯田	訓之	蛭谷	幸司	小出	展久
	竹内	勝巳	宮腰	靖之	佐々木	義隆		
事務局	坂本	達彦	吉田	英雄				

\* \* \* \* \*

表紙右上記号 ISSN 0914-6849の説明

ISSNは、International Standard Serial Number（国際標準逐次刊行物番号）の略です。逐次刊行物に付与される国際的なコード番号で、ISDS（International Serials Data Systems;国際逐次刊行物データシステム）という組織のもとで逐次刊行物の組織や検索に利用されます。

この番号は、国立国会図書館 ISDS日本センターから割り当てられるものです。

本誌の内容の一部、あるいは全部を無断で複写複製（コピー）することは、法律で認められた場合を除き、著者の権利の侵害となる恐れがありますので、必要な場合には、あらかじめ北海道立総合研究機構水産研究本部企画調整部あてご連絡くださるようお願いします。

落丁・乱丁はお取り替えいたします。

本誌は、下記の水産試験場の広報誌です。本誌に対するご質問、ご意見がありましたら最寄りの水試までお寄せ下さい。

## 地方独立行政法人北海道立総合研究機構水産研究本部

### 中 央 水 産 試 験 場

046-8555 余市郡余市町浜中町238  
電 話 0135 (23) 7451  
F A X 0135 (23) 3141

### 函 館 水 産 試 験 場

042-0932 函館市湯川町1-2-66  
電 話 0138 (57) 5998  
F A X 0138 (57) 5991

### 釧 路 水 産 試 験 場

085-0024 釧路市浜町2-6  
電 話 0154 (23) 6221  
F A X 0154 (23) 6225

### 網 走 水 産 試 験 場

099-3119 網走市鱒浦1-1-1  
電 話 0152 (43) 4591  
F A X 0152 (43) 4593

### 稚 内 水 産 試 験 場

097-0001 稚内市末広4-5-15  
電 話 0162 (32) 7177  
F A X 0162 (32) 7171

### 裁 培 水 産 試 験 場

051-0013 室蘭市舟見町1-156-3  
電 話 0143 (22) 2320  
F A X 0143 (22) 7605

### さ け ます ・ 内 水 面 水 産 試 験 場

061-1433 恵庭市北柏木町3-373  
電 話 0123 (32) 2135  
F A X 0123 (34) 7233

## 北 水 試 だ よ り 第 87 号

平成25年 9月30日発行

編集・発行 北海道立総合研究機構水産研究本部  
ホームページアドレス <http://www.fishexp.hro.or.jp>  
印刷 株式会社 総北海札幌支社