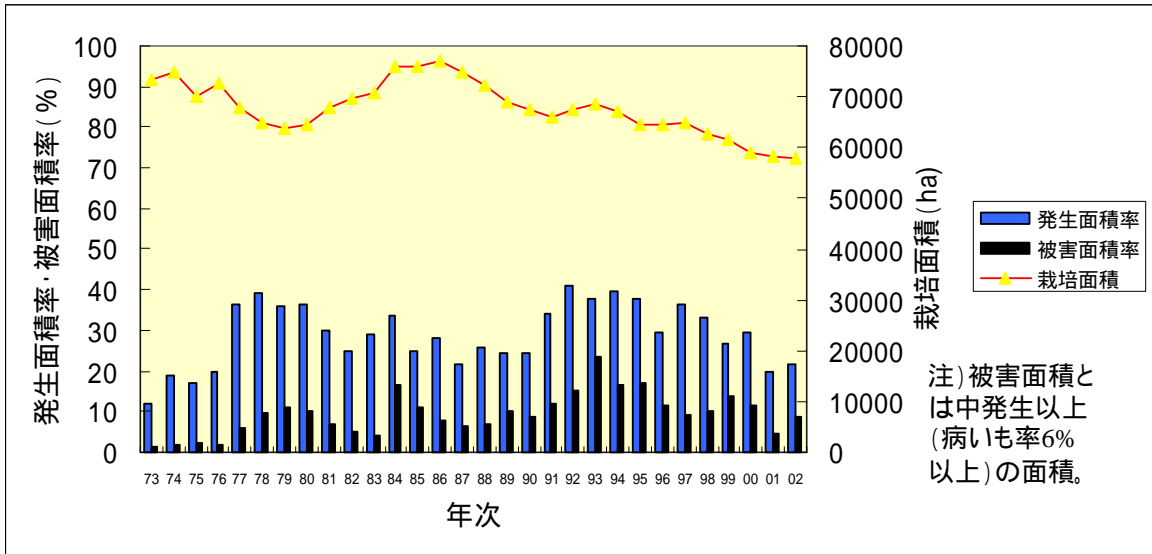


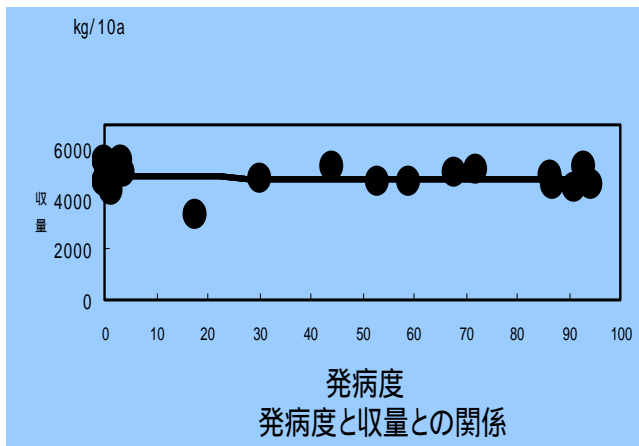
発生状況と被害

1. 北海道内における発生面積率は20~40%程度で推移しており、年次変動はあるが概ね横這い状態を示している。

2. そうか病が激発しても、ばれいしょの収量および澱粉価には影響がない。



北海道におけるそうか病の年次別発生推移



発病度と澱粉価の関係

発病度	澱粉価%
0	18.9
80	18.0
100	18.2

品種: 紅丸

皮むき後に測定。

外観品質のみが低下する。

生食・加工用では病いも率15%以上で商品価値を失う。