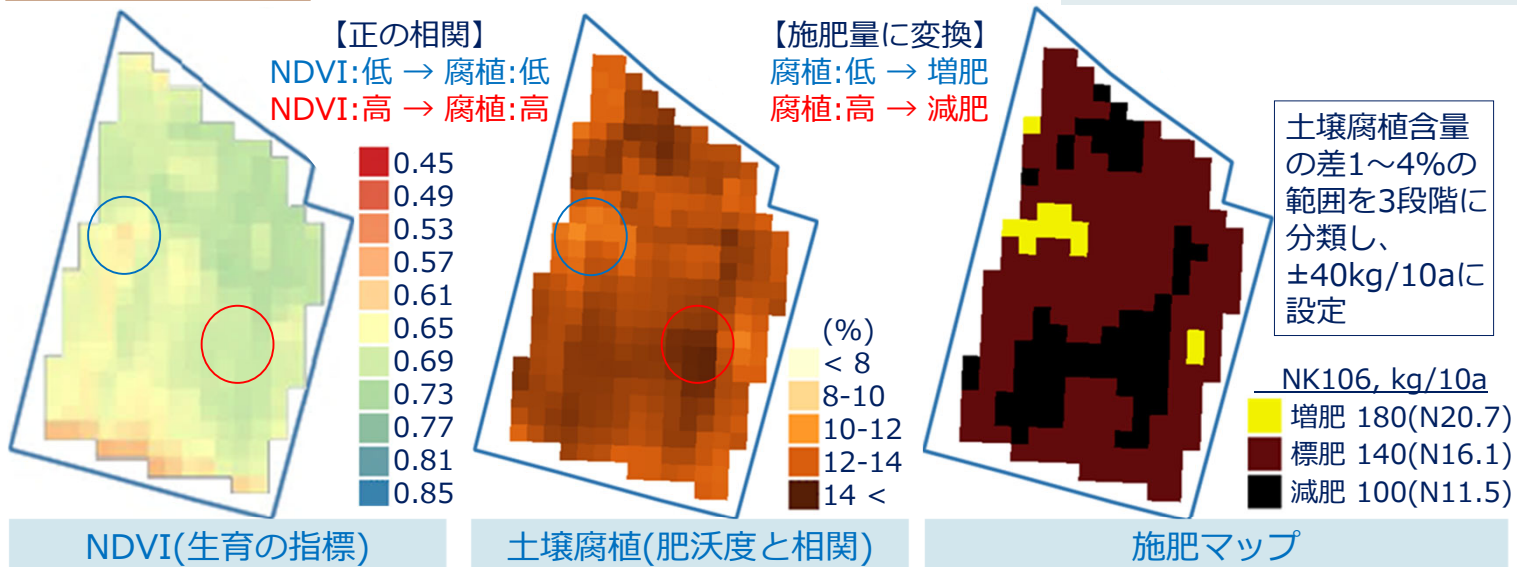


衛星画像を使った作条の可変施肥で キャベツの生育が揃います

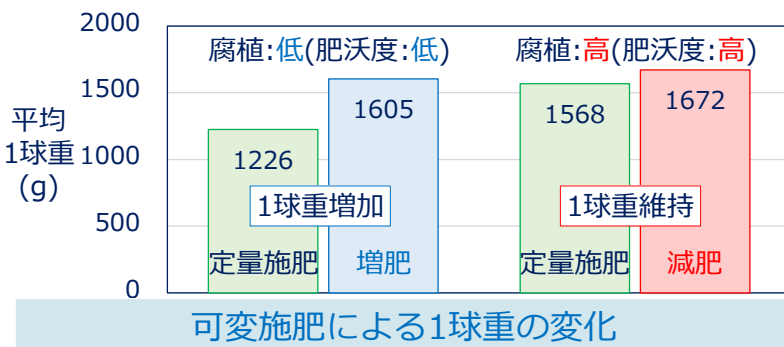
概要 Abstract

- ・てんさいやばれいしょの生育と土の肥沃度を衛星画像で解析
- ・生育の高低と肥沃度の高低が正の相関なら可変施肥が有効
- ・施肥マップ対応型作条施肥機はキャベツでも可変施肥できる
- ・肥沃な土は減肥、肥沃ではない土は増肥して生育を揃える

成果 Results



施肥マップ対応型作条施肥機
(サークル機工株式会社製)



キャベツ収穫機による一斉収穫では生育を揃えて歩留まりを向上させることが重要

普及 Dissemination

- ・黒ボク土地帯を対象に作条施肥機を使用して基肥可変施肥する際の参考としてください。
- ・供試した作条施肥機で可変施肥するためには専用の接続機材が必要で、対応する施肥マップは株式会社ズコーシャが作成します。
- ・肥沃度と生育が正の相関を示さなかった場合は、施肥ガイドを参考とした一律施肥をご検討ください。
- ・本研究は内閣府の戦略的イノベーション創造プログラム(SIP)の支援を受けて実施しました。

連絡先 Contact

十勝農業試験場
 研究部 農業システムグループ
 0155-62-2431
 tokachi-agri@hro.or.jp

