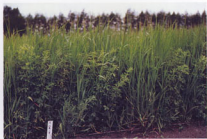
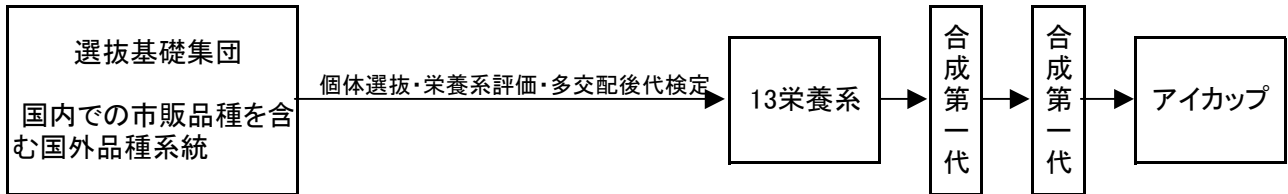




アイキップ単播の草姿



アルファルファとの混播の草姿



77001アイカップ

1 生育特性

育成地:昭59~61

〔主要形質〕

品種	出穂期 1極早生~ 9極晩生	出穂期 の草型 1ほふく~ 9直立	茎の太さ 1極細~ 9極太	稈長 1極短~ 9極長	再生性 1極不良~ 9極良	越冬性 1極不良~ 9極良	褐斑病 抵抗性 1極弱~ 9極強
アイカップ	5	5	5	7	7	7	8
サラトガ	5	6	7	7	7	7	7

育成地ほか:昭58~61

〔乾物収量〕 サラトガ乾物収量(kg/a)百分比

品種	根釧農試	北見農試	新得畜試	天北農試	北農試	平均
アイカップ	133	91	114	101	87	105
サラトガ	142.0	183.1	183.2	173.7	163.7	169.1