

10124ユキシズカ

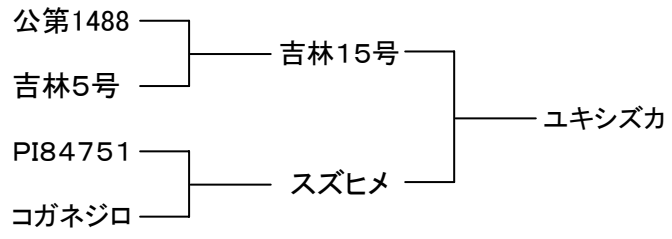


表1 生育特性(育成地、H11~13)

品種名	開花期 (月日)	成熟期 (月日)	倒伏程度	主茎長 (cm)	主茎節数	分枝数 (本/株)	子実重 (kg/a)	対標準比 (%)	百粒重 (g)
ユキシズカ	7.20	9.30	無	60	12.9	7.1	36.1	99	13.2
スズマル	7.25	10.6	少	80	14.6	9.8	36.4	100	14.9
スズヒメ	7.23	9.29	無	66	13.6	6.0	29.3	80	14.9

品種名	生育期 低温 抵抗性	臍周辺 の着色 抵抗性	裂莢の難易	最下 着莢 節位高	裂皮の難易	病害虫抵抗性		
						シストセンチュウ (レース3/1)	茎疫病 (レースI/II)	わい化病
ユキシズカ	中	強	中	中	難	強/弱	強/強	中
スズマル	弱	強	中	高	難	弱/弱	強/弱	中
スズヒメ	中	弱	中	中	中	強/強	弱/弱	弱

表2 品質特性(育成地、H11~13)

品種名	子実品質	粗蛋白含量 (%)	粗脂肪含量 (%)	加工適正 納豆
ユキシズカ	中の上	40.2	19.2	適
スズマル	中の上	41.6	18.9	適
スズヒメ	中の上	40.8	19.5	適