

## 北海道立農業試験場資料 第 30 号

Miscellaneous Publication of Hokkaido  
Prefectural Agricultural Experiment Stations  
No.30, March, 1999

---

### NAPASSを活用した 競合産地分析システム (Ver.2.1) 利用方法

(Operation of Analysis of the Competitive Producing Areas  
with the use of NAPASS Ver.2.1)

---

平成 11 年 3 月

北海道立中央農業試験場

Hokkaido Central  
Agricultural Experiment Station  
(Naganuma, Hokkaido, 069-1395 Japan)

## NAPASSを活用した競合産地分析システム（Ver.2.1）利用方法

経営部流通経済科

松山秀和 編

### 目 次

はじめに

1. 競合産地分析システムの対象と特徴 .....	1
1) 競合産地分析で利用するデータ	
2) 対象となる品目・市場・産地	
3) 競合産地分析の特徴	
2. 競合産地分析の概要 .....	3
1) 競合産地分析のフローチャート	
2) 競合産地分析のデータファイル構成	
3. 競合産地分析の利用手順 .....	6
1) 競合産地分析の起動手順 .....	6
(1) 利用するパソコンの環境	
(2) 競合産地分析の起動手順	
2) 競合産地分析のメニュー構造 .....	7
(1) 地域市場別年次動向	
(2) 北海道野菜ガイド	
(3) 市場別産地分析 .....	9
(4) 産地別市場分析	
3) 競合産地分析利用上の留意点 .....	12
(1) 競合産地分析ツールバー	
(2) データ利用上の制約	
おわりに .....	13
引用文献	

## 付録

### 付録A システムの操作例

1. 競合産地分析メニューから見たいデータを選ぶ .....	14
1) 地域市場別年次動向 .....	
2) 北海道野菜ガイド .....	16
3) 市場別産地分析 .....	18
4) 産地別市場分析 .....	20
2. 競合産地分析の使い方 .....	22
1) 北海道産トマトの全国地域市場への出荷状況は？ .....	
2) 北海道産ダイコンの京都市場における3カ年の入荷量、価格の推移？ .....	23
3) 北海道産ダイコンの京都市場における競合産地の入荷量、価格、シェア、1日入荷量は？ .....	24
4) 北海道産ダイコンの京都市場における競合産地の旬別入荷量、価格は？ .....	26
5) 北海道産ダイコンの分荷市場の入荷量、価格、シェア、1日入荷量は？ .....	27
6) 青森産ダイコンの分荷市場の入荷量、価格、シェア、1日入荷量は？ .....	31

### 付録B 品目、市場、産地一覧

1. 付録B-1 品目 .....	35
2. 付録B-2 市場 .....	36
3. 付録B-3 産地 .....	37

## はじめに

北海道における野菜の作付は、水田転作作物としての取り組みや、畑作・酪農地域での作付増加によって全道的な広がりを見せており、生産拡大に取り組む野菜産地では、どのような品目をいつ、どこに、どれだけ出荷できるか等、生産された野菜の販売対応が大きな課題である。道産野菜の市場流通は、ホクレンを中心とした野菜振興策に基づく生産・販売計画が策定され、市場への出荷対応は産地と卸売会社との取引で成立している。野菜産地が入手できる市場からの情報は、産地が販売している市場から提供される売立仕切情報に限られており、この情報では他産地からの入荷量や価格はわからず、また販売実績のない市場については情報提供を受けることができない。一般的に公表されている市場情報としては、市場から公表される「市場年報」や「市場月報」、農林水産省が公表する各種の統計書があるが、産地の販売情報としてそれらを利用する場合には、公表される時期の遅れや、出荷するすべての市場の資料を入手する手間等、具体的に情報を収集する場合多くの問題が顕在化してくる。

ところで、農業新聞等で公表されている青果物市況情報は、全国および地方段階の建値市場として性格の強い卸売市場（68 市場）における日々入荷量と気配価格を農林水産省が調査・公表している情報で、南石はこの情報のデータベース（NAPASSと呼ぶ）を開発した<sup>1) 2)</sup>。このデータベースを利用することによって、全国の主要な卸売市場の野菜、果実の日別・産地別の市況情報（入荷量、価格）を検索できる。

そこで筆者は、青果物市況情報を活用した市場動向分析システム（競合産地分析）を開発した。このシステムの目的は、全国市場の実態を簡単に分析することであり、その背景には府県市場への出荷対応に迫られている北海道の野菜産地がある。北海道の場合、生産が多い産地であるため道内市場だけでは供給過剰となり、府県市場を目標においた移出対応が必要である。競合産地分析の情報は、全国市場の産地別の実態が明らかになるため、移出を優位に進めるための情報源として利用できる。

北海道における青果物市況情報の利用は、平成5年から北海道農業試験研究情報システム（HARRISと呼ぶ）のネットワークを利用してNAPASSの利用が可能となっており、全道に広がる野菜産地から直接データベースをアクセスしてその情報をみることができた。しかし、その利用環境は必ずしもベストではなく、加えて、利用側のネットワーク環境等も不十分であったため、データベースの活用は限られたユーザに留まっていた。そのような状況を踏まえて、競合産地分析システムはパソコン単独で利用できるシステムとして開発した。

競合産地分析システムの旧バージョン（Ver.1.0）については、パソコンの開発言語の主流であったN88-日本語BASICで開発し、既にシステムの概要等を公表<sup>3)</sup>している。さらに、Windows95が1995年に発表されてパソコンのOSはMS-DOSからWindows95に移行したため、これに対応したシステムの変更が必要となり、新バージョン（Ver.2.0）としてシステムの概要、システムの構造等を公表した<sup>4)</sup>。しかし、新バージョンで使用したExcel VBA（Microsoft社）は1997年にバージョンアップがおこなわれ、それに伴って本システムの変更も必要となった。最新バージョンでは操作

方法の改善や表示内容についても新しい内容を追加している。そこで、本報告では、最新バージョン (Ver.2.1) の利用法について述べる。

## 1. 競合産地分析システムの対象と特徴

### 1) 利用するデータ

競合産地分析は、北海道産野菜が出荷している道内、府県市場の動向を分析するシステムで、利用しているデータは青果物市況情報である。この情報のデータベースであるNAPASSでは、市場、品目、産地別（都道府県）の検索が可能であり、しかも旬、週、月別集計や地域市場別の集計も可能である。競合産地分析のデータは、NAPASSで集計した年次データと月別データとし、分析内容に限って旬別データも利用した。

競合産地分析の仕組みについては、既にシステムの開発で公表しているが、HARISの更新によって、現在NAPASS (Ver.4.5) は北海道農業情報ネットワークシステム (Hao) のデータベース・サーバー (SUN SPARC station20) に再構築し、telnet 接続でデータベースの利用が可能である。

### 2) 対象となる品目・市場・産地

競合産地分析の対象となる品目、市場、産地は、全て青果物市況情報に依拠している（詳しくは引用文献 [5] を参照）。市況情報の品目は、現在は野菜 79 品目、果実 82 品目・品種が調査対象となっているが、競合産地分析では北海道が生産している主要野菜 28 品目とした（付録 B-1 参照）。対象市場は、全国 68 市場である（付録 B-2 参照）が、競合産地分析では分析内容によっては北海道が出荷している市場に限定するため、市場数は一定とはならない。対象産地区分は、都道府県別、海外においては国別である（付録 B-3 参照）。

### 3) 競合産地分析の特徴

競合産地分析の特徴は、ネットワークに依拠しないパソコン単独で利用できるシステムで、その内容は、NAPASSデータベースが数値情報とすると、競合産地分析は図表を中心としたビジュアル情報である。

具体的に見ていくと、競合産地分析は4つの分析で構成され、一つは「地域市場別年次動向」で、全国の産地からの入荷量と価格の市場合計値（価格については高値、安値の平均値でNAPASSの検索・加工プログラムで計算する）が、農業地域（全国と9地域）・主要都市別（東京、名古屋、大阪）に最近9カ年の推移と北海道産については入荷量と価格が同時に表示される。さらに、農業地域別の出荷比率が棒グラフで表示される。これによって、北海道が出荷している野菜の全国的な動きと地域市場への出荷の動向が分かる。

二つは「北海道野菜ガイド」で、北海道産野菜の最近3カ年の月別入荷状況について、北海道が出荷する市場ごとに把握できる。しかも北海道産野菜の入荷量と価格については、市場計のデータと同じ画面に表示されるので、道産品目のシェアと価格の比較ができる。

三つは「市場別産地分析」で、道産品目を出荷している市場の産地別に入荷状況について、産地別に入荷量、価格、入荷量シェア、価格指数（市場平均に対する価格比）及び1日当たり入荷量を

月別に表示する。さらに、北海道と競合産地の旬別の入荷量、価格がグラフで表示される。これによって、北海道と競合する産地の入荷実態がより詳細に把握できる。

四つは「産地別市場分析」で、都道府県産地の市場別に入荷量、価格、入荷量シェア、1日当たり入荷量を月別に表示し、競合産地の分荷の状況がわかる。

これらの分析によって、北海道産野菜と出荷時期が重なる競合産地の特定やその産地の出荷状況が把握できるため、既に出荷している産地では出荷時期の調整や新規市場の開発、また、移出を新規に予定している産地では出荷計画を策定するための有益な情報として活用できる。

## 2. 競合産地分析の概要

### 1) 競合産地分析のフローチャート

競合産地分析は、新バージョンから Excel VBA で開発されており、N88-BASIC で開発した旧バージョンと比較して多くの点が改善されている。特に旧バージョンと大きく異なることは、システムの操作がキーボードからマウスに変更になったことである。マウスによる操作は、旧バージョンでも一部の分析で使用していたが、新バージョンではマウスによる統一的なメニュー方式を採用することによって、操作性は格段に改善された。

フローチャートによって分析手順をみると、システムのスタート後、メニューによって4つの分析をそれぞれ選択する。地域市場別年次動向は、品目を選択すると選択した野菜のグラフが表示され、さらに出荷先割合を選択すると、出荷先市場別の割合が表示される。品目の変更は年次動向のグラフ表示画面から行う。

北海道野菜ガイドは、品目と年次を選択し北海道が出荷している市場を選ぶと、選択した市場の内容がグラフで表示される。市場の変更は北海道野菜ガイドのグラフ表示画面から行う。

市場別産地分析は、品目と年次を選択し北海道が出荷している市場を選ぶと、選択した市場の産地別の入荷量が表示される。ここでの表示は月別のデータであるが、旬別のデータについてグラフで見ることができる。選択した市場の表示内容を入荷量から価格、シェア、価格指数、1日当入荷量の変更ができる。さらに市場の変更も可能である。

産地別市場分析は、品目と年次を選択し出荷産地を選ぶと、選択した産地の市場ごとの入荷量が表示される。選択した産地の表示内容を入荷量から価格、シェア、1日当入荷量の変更ができる。さらに産地の変更も可能である。

### 2) 競合産地分析のデータファイル構成

競合産地分析で使用するデータファイルの容量は、1997年現在のデータで約98MB（ファイル数6700、ホルダー数397）である。

競合産地分析で使用するデータファイル構成は、分析内容ごとのホルダーに、28品目のホルダーがぶら下がり、その下に各ファイルが格納されている。ただし、地域市場別年次動向と北海道野菜ガイドについては、市場合計データは「00」ホルダー、北海道産データは「01」ホルダーに分けて格納している。

それぞれの分析に対応するホルダー名は、地域市場別年次動向は「Suii」、北海道野菜ガイドは「Hokkaido」、市場別産地分析は「Santi」で旬別データは「Santi\_j」、産地市場別分析は「Itiba」ホルダーである。



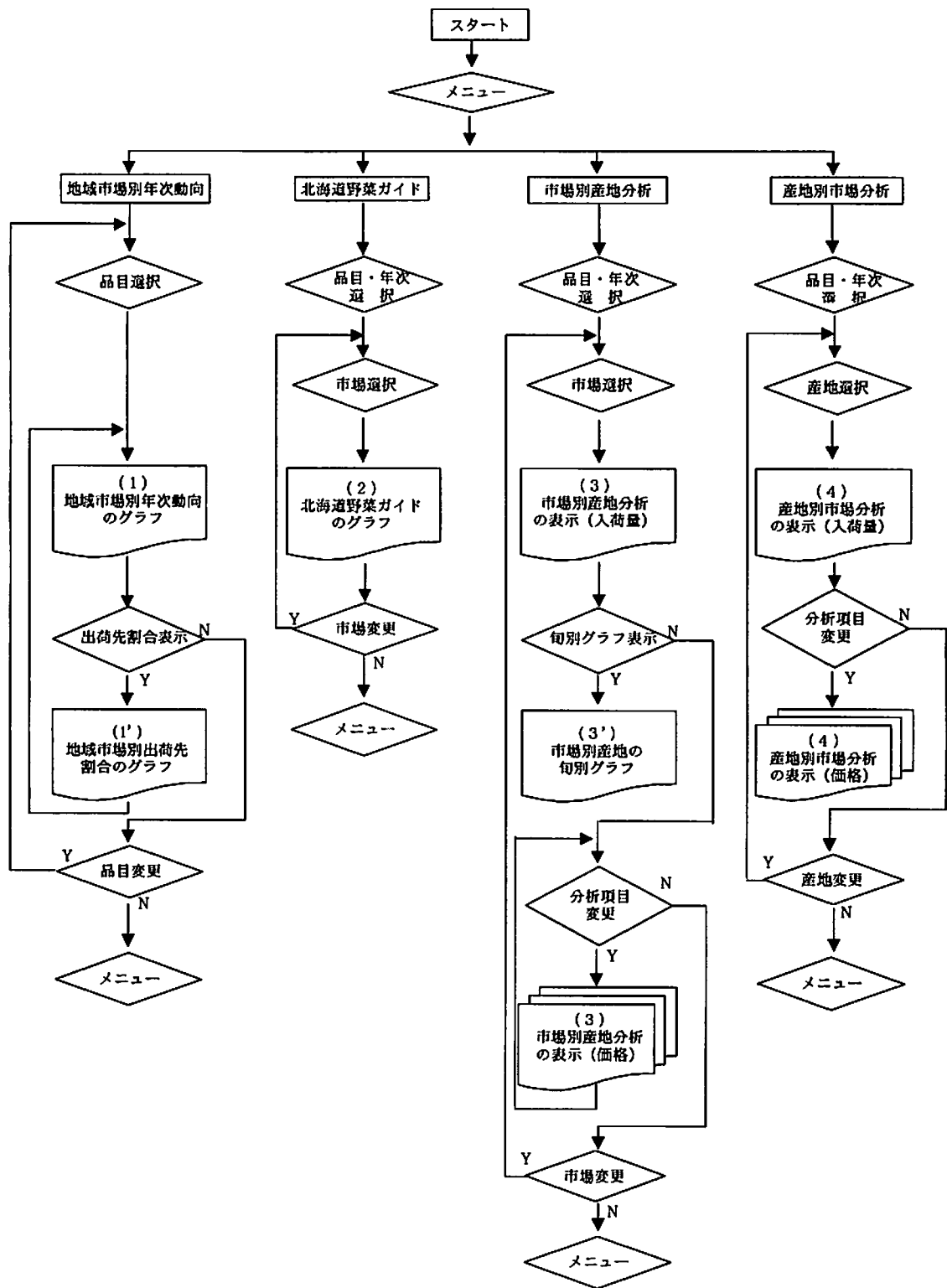


図1 競合産地分析のフローチャート

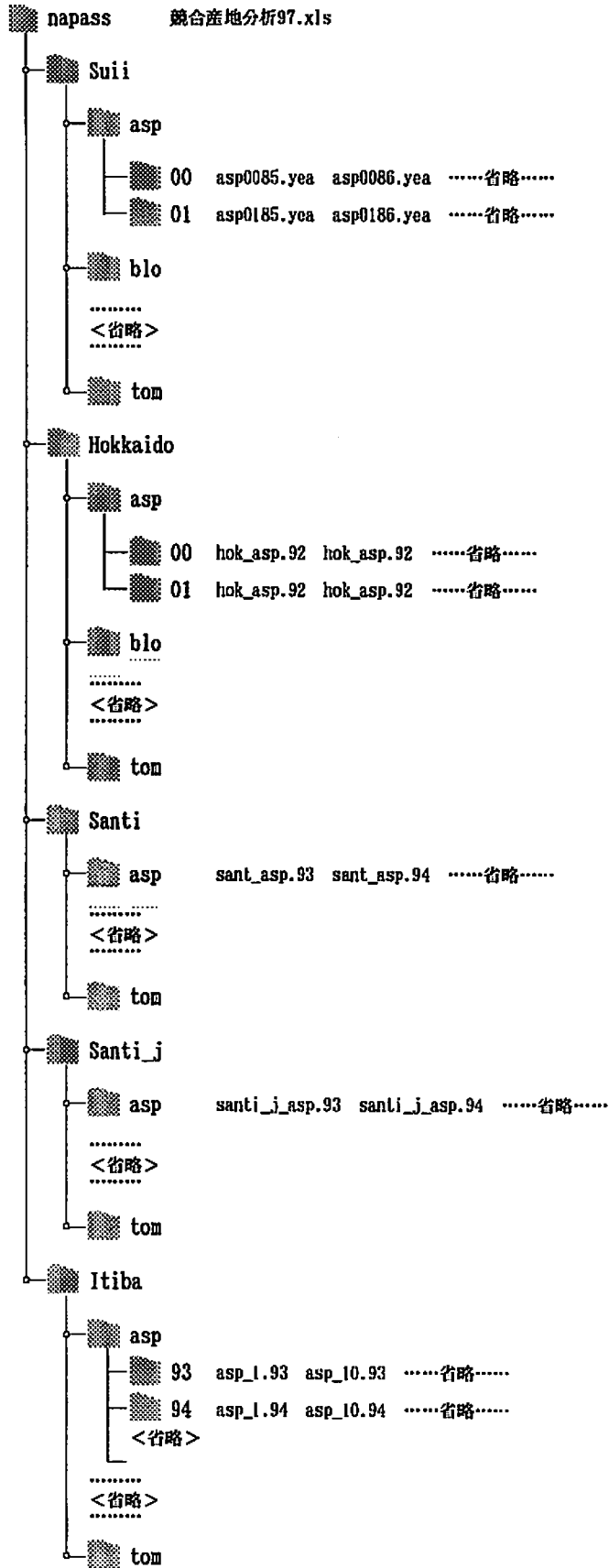


図2 競合産地分析のデータファイル構成

### 3. 競合産地分析の利用手順

#### 1) 競合産地分析の起動手順

##### (1) 利用するパソコンの環境

競合産地分析は、先にも述べたようにパソコン単独で利用するシステムで、そのためのパソコンの条件は次のとおりである。

表1 競合産地分析のパソコン環境

ハードウェアメモリ	32MB以上
CPU	Intel Pentium 133MHz以上
画面サイズ	800×600ドット以上
ハードディスク空き容量	150Mbyte以上
CDドライブ	必要
ソフトウェアOS	Microsoft Windows95,98
アプリケーション	Microsoft Excel97

競合産地分析のプログラムとデータはCD-Rで提供されるため、CDドライブが必要である。

##### (2) 競合産地分析の起動手順

競合産地分析の起動は、CD-Rに入っている起動ファイル「競合産地分析 97.xls」(Microsoft Excel ファイル) を実行すれば競合産地分析が起動される(図3)。

競合産地分析を終了する時は、メニューの「終了」を選択するとプログラムは終了する。

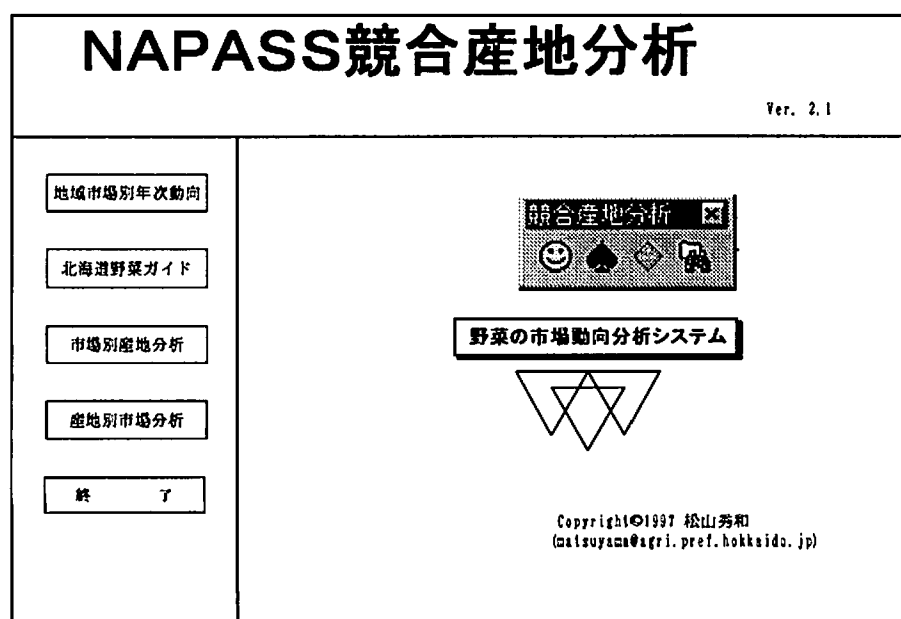


図3 競合産地分析の起動手順

## 2) 競合産地分析のメニュー構造

競合産地分析の実行は、起動画面に表示されている分析内容を選択し、さらに分析目的に対応した品目、年次、市場、産地のそれぞれの分析に該当する項目を選択する（表2）。①地域市場別年次動向は品目のみの選択である。②北海道野菜ガイド、③市場別産地分析、④産地別市場分析は、品目と年次を選択した後、②と③は市場の選択、④は産地の選択を行う。一連の操作によって目的の内容が表示される。

表2 競合産地分析のメニュー構造

分析内容	選択項目	品目	年次	市場	産地
地域市場別年次動向		品目の選択: トマト ▼▼▼ 実行			
北海道野菜ガイド		品目の選択: トマト ▼▼▼ 年次の選択: 1999 1999 実行		市場の選択: 札幌 札幌 品目: トマト 年次: 1999 実行	
市場別産地分析					
産地別市場分析					産地の選択: 北海道 北海道 品目: トマト 年次: 1999 実行

### (1) 地域市場別年次動向

メニュー（表2）の品目を選択すると、図4の地域市場別年次動向の画面が表示され、全国と9地域の市場及び主要都市の市場について画面左側のボタンをマウスでクリックして選択できる。表示内容は市場全体の入荷量と北海道産の入荷量が棒グラフで、価格は市場平均価格と北海道産の価格が折れ線グラフで表示される。また、右側上部の「出荷先割合>>」を選択すると、図5の地域市場別出荷割合の画面が表示され、北海道産の出荷先別市場の入荷量の割合が表示される。品目の変更は、図4の画面左下「品目変更」を選択して行う。

### (2) 北海道野菜ガイド

メニュー（表2）の品目と年次を選択し、さらに市場を選択すると図6の北海道野菜ガイドの画面が表示される。表示内容はメニュー画面で選択した品目、年次、市場について、市場全体の入荷量と北海道産の入荷量が棒グラフで、価格は市場平均価格と北海道産の価格が折れ線グラフで表示される。品目、年次が同じ内容で市場を変更したい場合は、図6の画面左上「市場の変更」を選択して行う。

# 地域市場別年次動向

出荷先割合 >>

◇だいこん◇

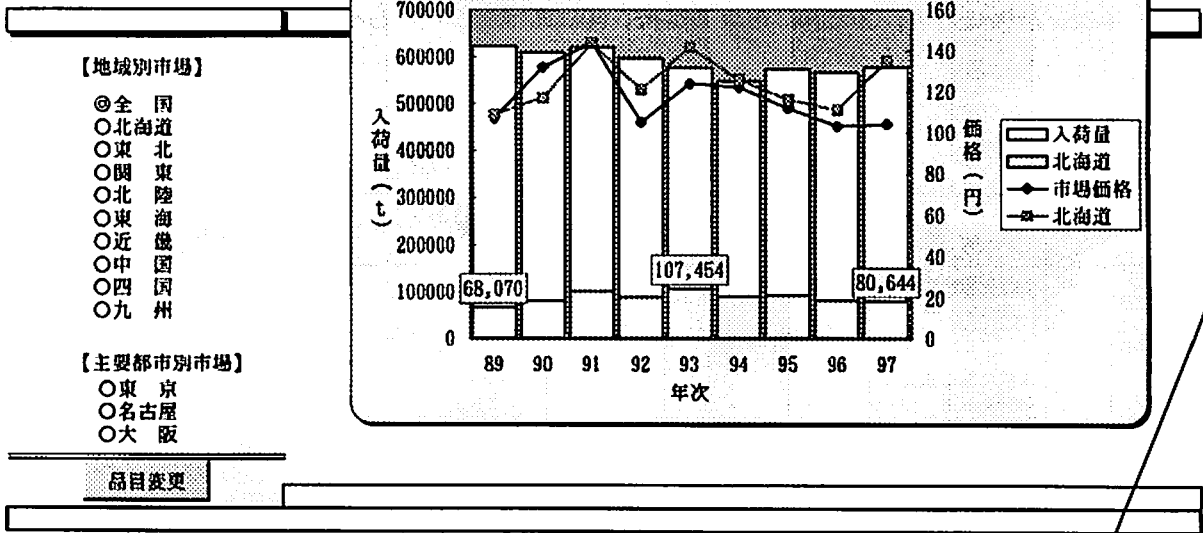


図4 地域市場別年次動向の画面

<< 年次推移

## 北海道産野菜の地域市場別出荷割合

◇だいこん◇

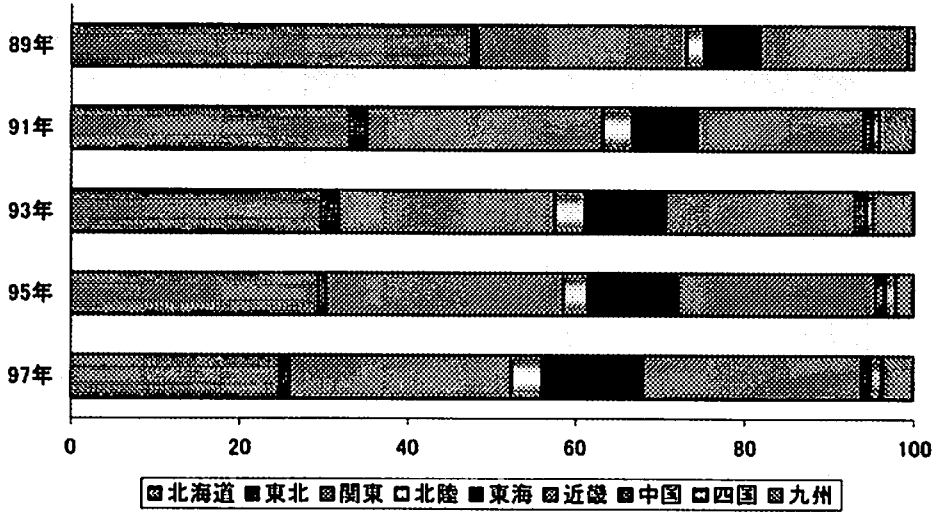


図5 地域市場別の出荷割合の画面

## 北海道野菜ガイド

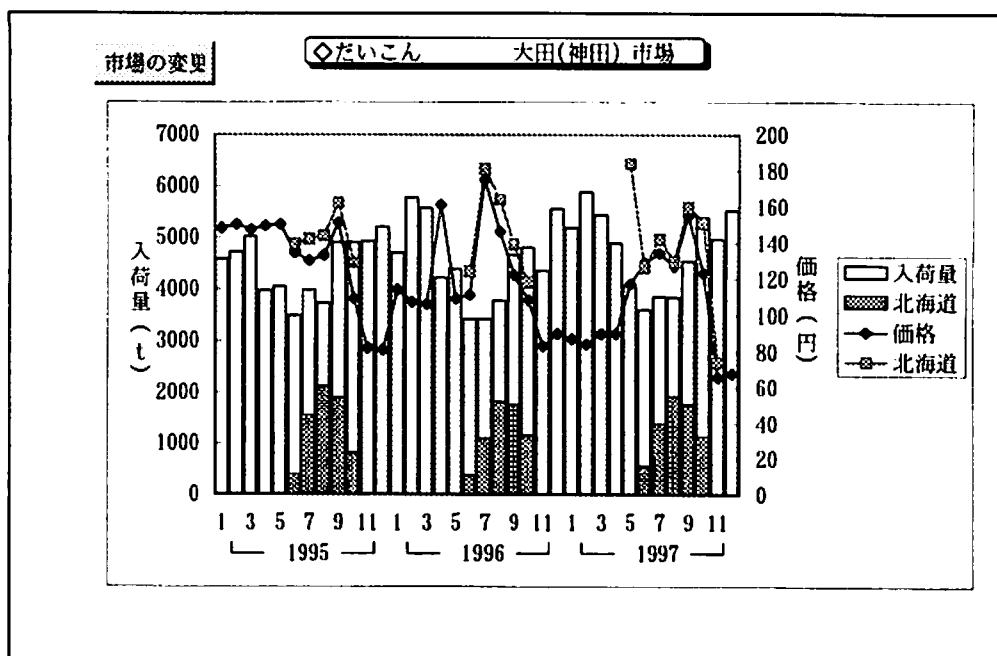


図6 北海道野菜ガイドの画面

### (3) 市場別産地分析

メニュー（表2）の品目と年次を選択し、さらに市場を選択すると図7の市場別産地分析の画面が表示される。表示内容はメニュー画面で選択した品目、年次、市場について、産地別の月別入荷量が表示される。

市場別産地分析は月別の内容であるが、旬別に入荷状況についても表示できる。旬別に入荷内容は図7の画面左上「旬別グラフ」を選択し、表示したい産地を選択すると図8の画面が表示される。表示内容は、市場全体の入荷量と選択した競合産地及び北海道産の入荷量が棒グラフで、価格は競合産地の価格と北海道産の価格が折れ線グラフで表示される。競合産地を変更したい場合は、図8の画面左上「競合産地の変更」を選択して行う。

さらに市場別産地分析の価格、入荷量シェア、価格指数、1日入荷量については「競合産地分析ツールバー」によって選択できる（図9）。品目、年次が同じ内容で市場を変更したい場合は、図9の「市場の変更」を選択しておこなう。

### (4) 産地別市場分析

メニュー（表2）の品目と年次を選択し、さらに産地を選択すると図10の産地別市場分析の画面が表示される。表示内容はメニュー画面で選択した品目、年次、産地について、市場別の月別入荷量が表示される。さらに価格、入荷量シェア、1日入荷量については「競合産地分析ツールバー」によって選択できる（図11）。品目、年次が同じ内容で産地を変更したい場合は、図11の「産地の変更」を選択して行う。

旬別グラフ		NAPASS競合産地分析 (市場別産地分析)											
だいこん		大田(神田)市場 (1997年)											入荷量: t
産地名	1月	2月	3月	4月	5月	6月	7月	8月	9月	10月	11月	12月	合計
千葉県	813	1,100	2,027	4,390	3,355	609				1,445	3,829	2,023	19,591
神奈川県	3,297	4,047	3,237	209							110	2,698	13,598
北海道					9	564	1,395	1,934	1,777	1,144	9		6,832
青森県						1,406	1,706	716	1,186	1,535	38		6,587
徳島県	574	323	66									325	1,288
岩手県								242	345	211			798
静岡県	278	345	49									39	711
埼玉県				66	239						28	169	4
福島県									50	189	36	53	364
宮城県					120	159					8		287
新潟県										139	7		146
群馬県						29		59		6	3		97
茨城県				35							42	6	83
東京都								12			42	24	78
市場計	5,203	5,899	5,456	4,899	4,076	3,605	3,857	3,841	4,540	5,404	4,970	5,530	57,280

図7 市場別産地分析の画面

## 市場別産地分析の旬別グラフ

<< 競合産地の変更

市場: 大田(神田)  
品目: だいこん

年次: 1994

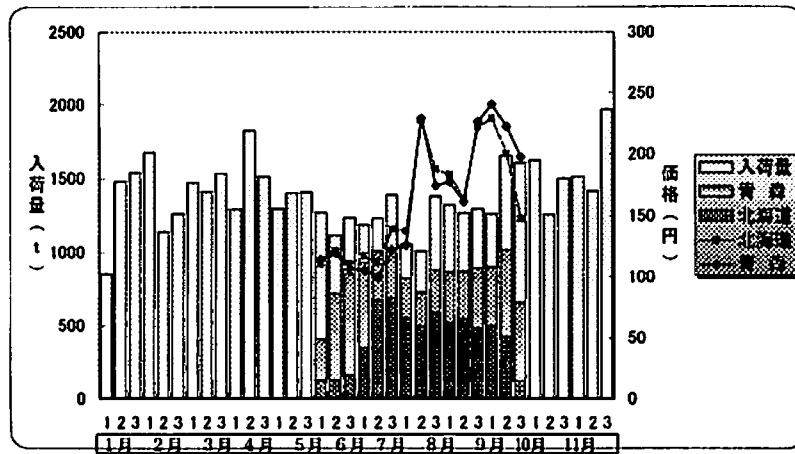


図8 市場別産地分析の旬別グラフ画面

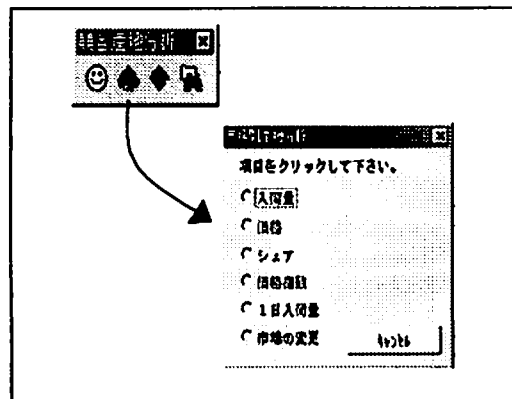


図9 競合産地分析ツールバーと市場別産地分析項目の選択

NAPASS競合産地分析(産地別市場分析)

市場名	北海道産 (1997年)												合計
	1月	2月	3月	4月	5月	6月	7月	8月	9月	10月	11月	12月	
札幌	324	388	359	297	862	2,656	2,668	2,084	2,936	4,244	2,233	382	19,433
大田(神田)					9	564	1,395	1,934	1,777	1,144	9		6,832
京都						474	1,444	1,411	1,420	864			5,613
築地						443	991	1,343	1,228	824	7		4,836
大阪本場						339	936	1,028	1,211	951	13		4,478
名古屋北部						509	820	1,071	1,081	652	20		4,153
大阪東部						323	593	695	906	489			3,006
大阪府						363	510	700	624	311			2,508
名古屋本場						85	541	683	773	392			2,474
岐阜						79	255	528	825	680			2,367
奈良						58	394	567	728	567	12		2,326
横浜本場						69	624	682	532	204			2,111
淀						46	544	628	676				1,894
北足立							480	574	612				1,666
神戸本場						77	321	297	366	263			1,324
千葉							228	496	537				1,261
静岡						2	121	345	452	319			1,239
金沢							116	397	498	194			1,205
和歌山						13	230	380	357	174			1,154
宮崎						48	211	290	336	178			1,063
新潟							215	254	281				750
函館	272	244	180										696
徳島						106	153	148	169	75			651
福島							75	170	240	107			592
三重							112	146	190	123			571
大津							77	238	210	32			557
大熊						61	96	146	93	56	22		474
岡山							58	217	109	78	0		462
岡山							94	219	115	22			450
岡山							57	196	196				449
岡山						337	112						449
岡山								423					423
岡山						0	50	150	136	76	4		416
岡山						18	92	131	97	25			363
岡山							44	162	95	57			358
岡山						4	68	130	98	48			348
岡山						12	58	145	95	29			339
岡山							88	96	53	24	0		261
岡山						65	144	18	15	5			247
岡山							17		111	35			163
岡山						39	37	11	15	26			128
岡山						4	21	49	46	8			128
岡山								19	65	20			104
岡山						48	27	21					96
岡山							3	16	30	15	24		88
岡山							26	30	3	3			62
岡山					0	2	16	31	9	3			61
岡山							0	9		6			15

図10 産地別市場分析の画面

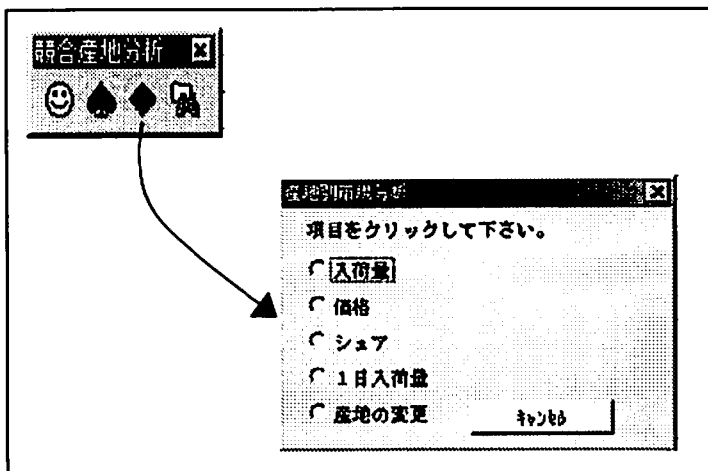


図11 競合産地分析ツールバーと産地別市場分析項目の選択



### 3) 競合産地分析利用上の留意点

競合産地分析の利用に際しては、以下の点に留意する必要がある。

#### (1) 競合産地分析ツールバー

競合産地分析ツールバーは、①メインメニュー、②市場別産地分析の選択、③産地別市場分析の選択、④ディレクトリの管理、の4つの機能があり、②と③については既に前項で述べている。①はメニュー画面を表示する時にこれを選択する。①を選択すると図3の画面が表示され、分析が終了して次の分析に移る場合や競合産地分析を終了する時に利用する。また、北海道野菜ガイド、市場別産地分析、産地別市場分析の品目と年次の変更をする場合はこれを選択して図3のメニュー画面に戻り、新たな品目や年次を選択する。

④はディレクトリの管理で、使用するパソコンのCDドライブ名の変更が必要である。競合産地分析のCDドライブ名は [Q:] になっているため、これ以外のパソコンではこの変更作業が必要であり、この手続きは最初に行わなければならない。

#### (2) データ利用上の制約

競合産地分析のデータは青果物市況情報の数量と価格であり、価格は気配価格（高値、中値、安値）である。競合産地分析ではNAPASSの平均価格（NAPASSの検索・加工プログラムで計算される気配価格の平均）を採用しているため、高値や安値が必要な場合はNAPASSデータベースに戻らなければならない。

なお、NAPASSデータベースの利用手続きはH a oのホームページ (<http://www2.agri.pref.hokkaido.jp/napass/napass.htm>) に記載されているが、H a oの内部情報であるため利用は関係職員に限られている。

## おわりに

本報告は、北海道の野菜産地が出荷先の市場情報（産地別の入荷量、価格）として活用できる競合産地分析システムの利用法について述べた。このシステムは、青果物市況情報を活用しておこなう市場動向分析で、利用するデータは北海道で作付が多くみられる主要野菜 28 品目について、全国および地域の建値市場として性格の強い卸売市場（68 市場）における日々入荷量と気配価格が基本となる。競合産地分析では、NAPASSで集計した年・月・旬別データを利用し、現在は 1993 年から 1997 年までの情報が利用できる。28 品目以外の野菜や最新のデータについては、第 1 章で述べたデータベース・サーバーのNAPASSに直接アクセスしなければならない。ただし、NAPASSの最新月のデータ更新は約 2 カ月が必要である。

競合産地分析システムは、新バージョン（Ver.2.0）からCD-Rでの提供になっている。このシステムの利用者は、野菜産地育成に携わっている普及センターや野菜関連の事業との関わりで産地の指導に当たる行政機関の職員であり、このシステムからの情報を産地の実務担当者への情報提供として活用している。そのためには、データの速報性も重要となってくるため、最新データの追加、提供には十分配慮する必要がある、それを担う担当部門は現在のところ経営部が実施しているが、将来的には情報部門のサポートを考慮していきたい。また、NAPASSで検索できる品目の拡大、たとえばミニトマト、グリーンボール、サニーレタス等や稀少な新品種（チコリ、タアサイ、エンダイブ、クレソン等）についても期待されており、今後取り組まなければならない課題である。

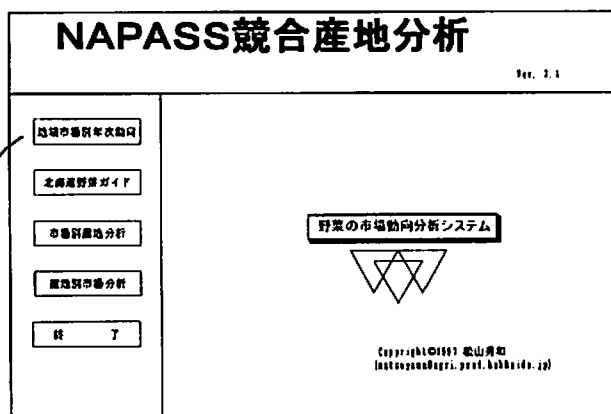
## 引用文献

- 1) 南石晃明「青果物市況情報のデータベース化と分析支援システム」、田口三樹夫・伊藤稔・家常高編著、『地域農業情報システムの構築』総合農業研究叢書第 21 号、1992 年、97-139
- 2) 南石晃明「青果物市況情報データベースNAPASS（Ver4.5）の開発と普及ネットにおける利用」、『農業情報研究』第 5 巻 1 号、1996 年、39-55
- 3) 松山秀和「青果物市況情報データベースNAPASSを活用した競合産地分析システムの開発」、『農業情報研究』第 4 巻 1 号、1995 年、43-61
- 4) 松山秀和「Excel VBA による競合産地分析システムの開発」、『農業情報研究』第 6 巻 2 号、1997 年、81-94
- 5) 南石晃明「青果物市況情報データベースNAPASS利用方法」、『東北農業試験場研究資料』第 23 号、1998 年、2-14

## 付録A システムの操作例

### 1. 競合産地分析メニューから見たいデータを選ぶ

メニューから見たい内容をマウスでクリックする。



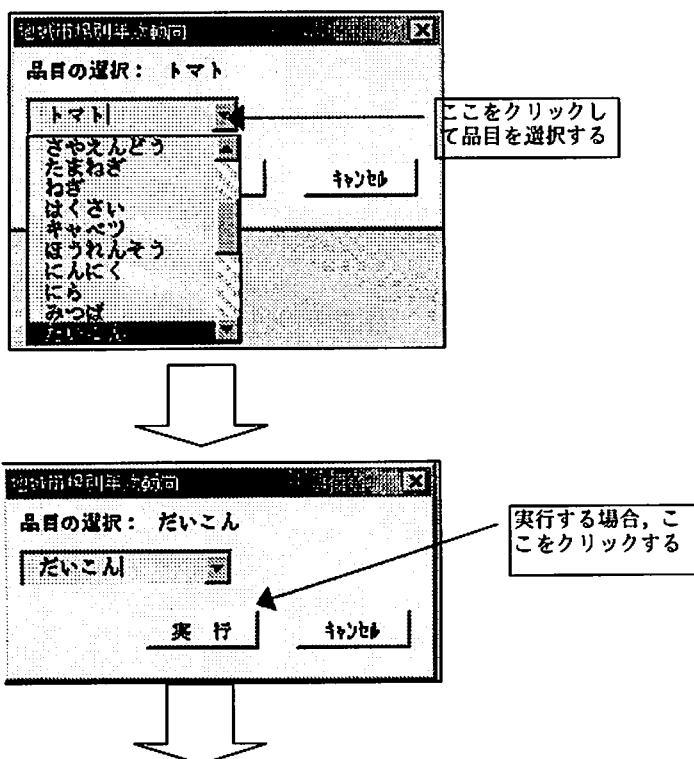
#### 1) 地域市場別年次動向

操作手順 【品目の選択】



【実行】

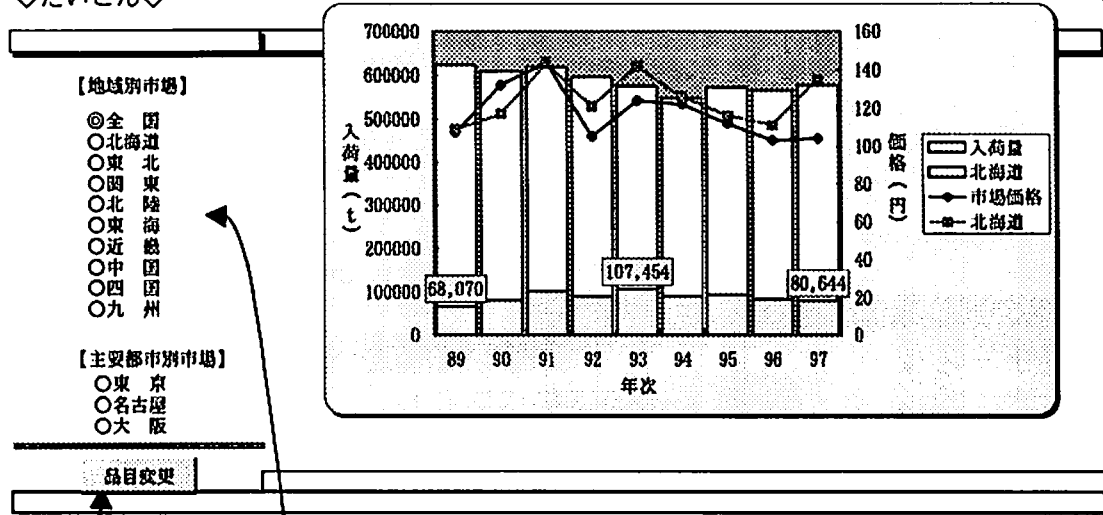
(例) だいこん



# 地域市場別年次動向

出荷先割合 >>

◇だいこん◇



【地域別市場】

- ◎ 全国
- 北海道
- 東北
- 関東
- 北陸
- 東海
- 近畿
- 中国
- 四国
- 九州

【主要都市別市場】

- 東京
- 名古屋
- 大阪

品目変更

【市場の変更】は画面左側のボタンをマウスでクリックする。

【品目の変更】はここをクリックする。

【出荷先割合】はここをクリックする。

【メニュー画面に戻る】は競合産地分析ツールのここをクリックする。



## NAPASS競合産地分析

Ver. 1.1

地域市場別年次動向

北海道野菜ガイド

競合産地分析

産地別市場分析

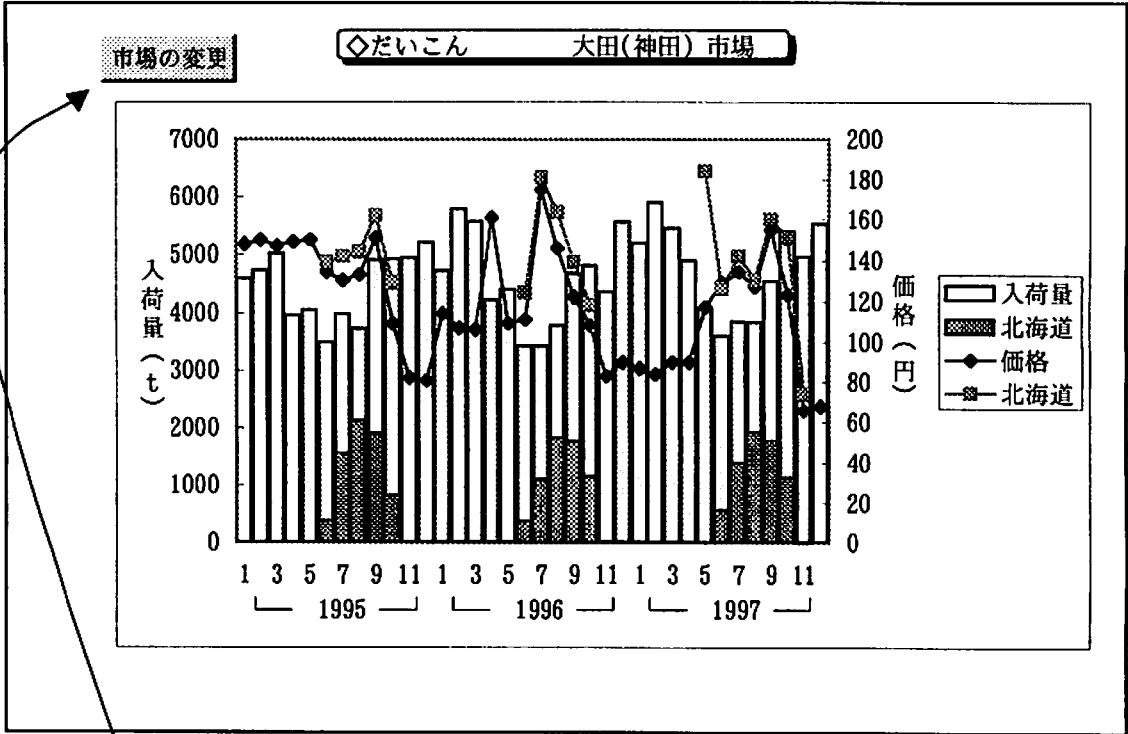
終了

野菜の市場動向分析システム

Copyright©1997 徳山農研  
nass@nandoggo.pref.hokkaido.jp



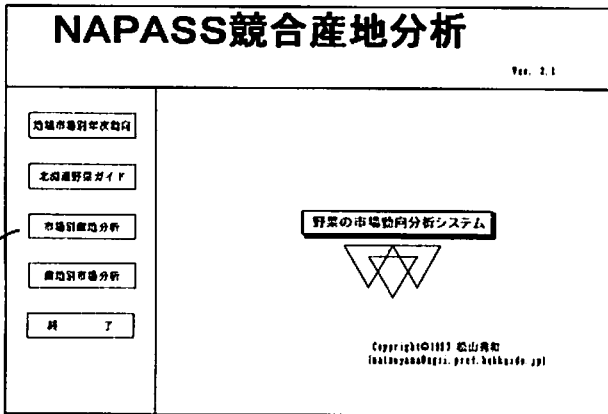
# 北海道野菜ガイド



【市場の変更】はここをクリックする。

【品目、年次の変更】はメニュー画面に戻る。

【メニュー画面に戻る】は競合産地分析ツールバのここをクリックする。





NAPASS競合産地分析 (市場別産地分析)													
旬別グラフ	大田(神田) 市場 (1997年)											入荷量: t	
産地名	1月	2月	3月	4月	5月	6月	7月	8月	9月	10月	11月	12月	合計
千葉県	813	1,100	2,027	4,390	3,355	609				1,445	3,829	2,023	19,591
神奈川県	3,297	4,047	3,237	209							110	2,698	13,598
北海道					9	564	1,395	1,934	1,777	1,144	9		6,832
青森県						1,406	1,706	716	1,186	1,535	38		6,587
徳島県	574	323	66									325	1,288
岩手県								242	345	211			798
静岡県	278	345	49									39	711
埼玉県				66	239						28	169	4
福島県								50	189	36	53	36	364
宮城県					120	159					8		287
新潟県										139	7		146
群馬県						29		59		6	3		97
茨城県				35							42	6	83
東京都								12			42	24	78
宮崎県												34	34
市場計	5,203	5,899	5,456	4,899	4,076	3,605	3,857	3,841	4,540	5,404	4,970	5,530	57,280

【旬別グラフの表示】はここをクリックする。

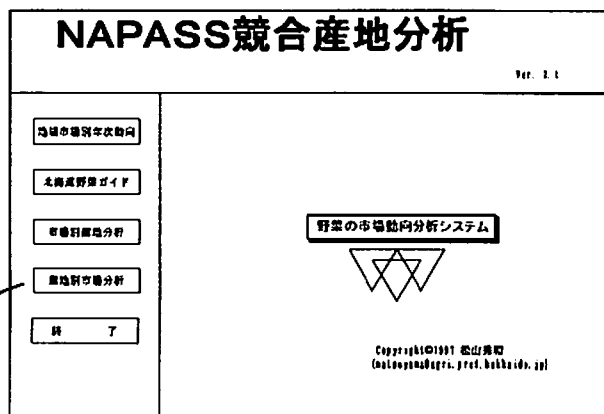
【表示内容の変更】はここをクリックする。

価格、入荷量シェア、価格指数、1日入荷量、市場の変更。



【品目の変更】はメニュー画面に戻る。

【メニュー画面に戻る】は競合産地分析ツールバーのここをクリックする。





#### 4) 産地別市場分析

操作手順 【品目と年次の選択】

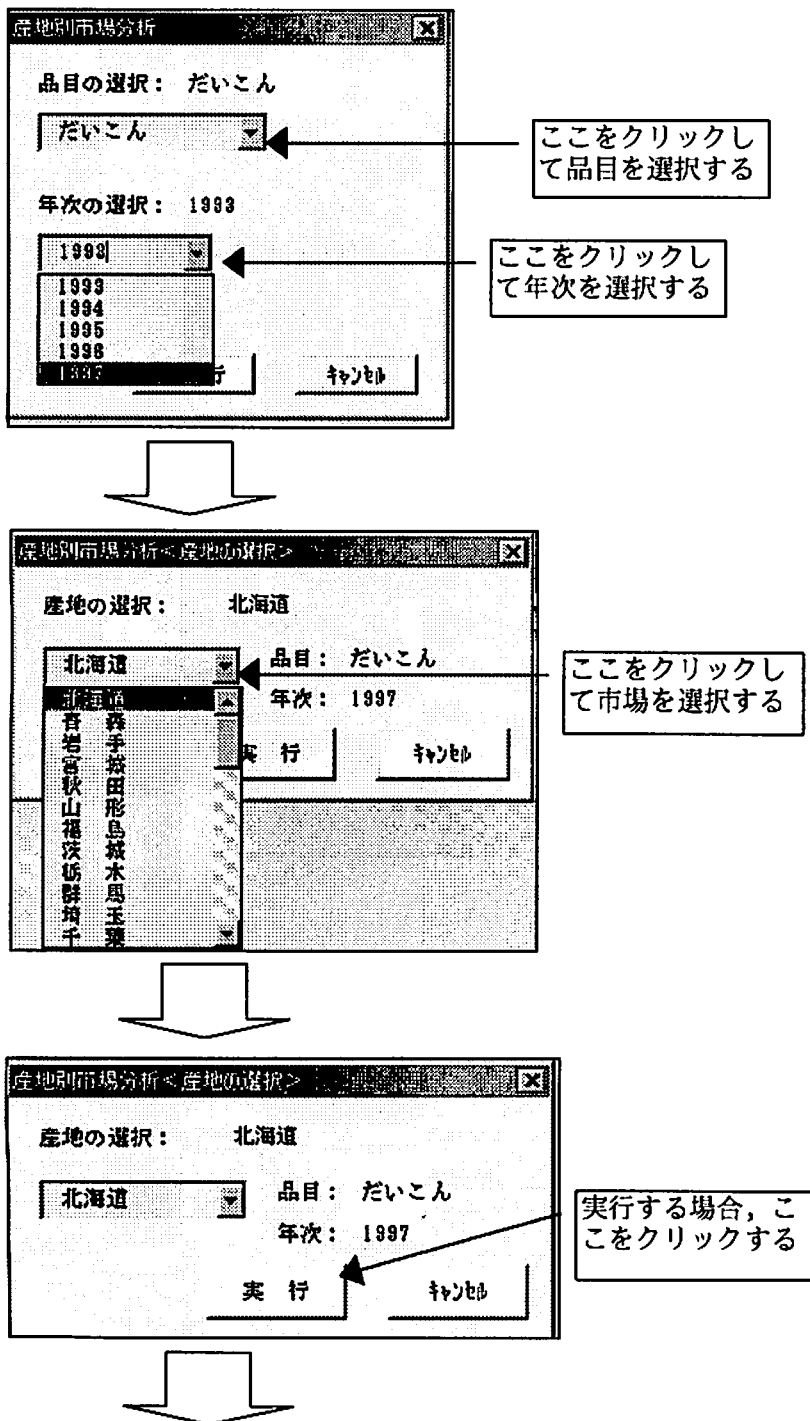


【産地の選択】



【実行】

(例) だいこん, 1997年, 北海道産



NAPASS 競合産地分析 (産地別市場分析)

市場名	北海産産 (1997年)												合計
	1月	2月	3月	4月	5月	6月	7月	8月	9月	10月	11月	12月	
札幌	324	388	359	297	862	2,656	2,668	2,084	2,936	4,244	2,233	382	19,433
大田(神田)					9	564	1,395	1,934	1,777	1,144	9		6,832
京都						474	1,444	1,411	1,420	864			5,613
築地						443	991	1,343	1,228	824	7		4,836
大阪本場						339	936	1,028	1,211	951	13		4,478
名古屋本場						509	820	1,071	1,081	652	20		4,153
大阪東部						323	593	695	906	489			3,006
大阪府						363	510	700	624	311			2,508
名古屋本場						85	541	683	773	392			2,474
岐阜						79	255	528	825	680			2,367
奈良						58	394	567	728	567	12		2,326
横浜本場						69	624	682	532	204			2,111
淀橋						46	544	628	676				1,894
北足							480	574	612				1,666
神戸本場						77	321	297	366	263			1,324
千葉							228	496	537				1,261
静岡						2	121	345	452	319			1,239
金沢							116	397	498	194			1,205
和歌山							13	230	380	357			1,154
新潟							48	211	290	336			1,063
函館	272	244	180				215	254	281				750
徳島							106	153	148	169			696
福島								75	170	240			651
三重								112	146	190			592
三重								77	238	210			571
大津							61	96	146	93		22	557
本山								58	217	109		0	474
富山								94	219	115			462
富山								57	196	196			450
仙水							337	112					449
高北									423				449
九見							0	50	150	136			423
鹿島							18	92	131	97	4		416
長野								44	162	95			363
長崎							4	68	130	98			358
長崎							12	58	145	95			348
福島								88	96	53		0	339
福島								65	144	18			261
広島									17	15			247
岡山								39	37	11			163
岡山								4	21	49			128
松江									19	46			128
大分								48	27	21			104
甲府									3	16			96
佐賀									26	30		15	88
宇			0				2	16	31	9		24	62
									0	9		6	61
													15

【表示内容の変更】はここをクリックする。

価格, 入荷量シェア, 1日入荷量, 産地の変更。



【品目の変更】はメニュー画面に戻る。

【メニュー画面に戻る】は競合産地分析ツールバのここをクリックする。



## 2. 競合産地分析の使い方

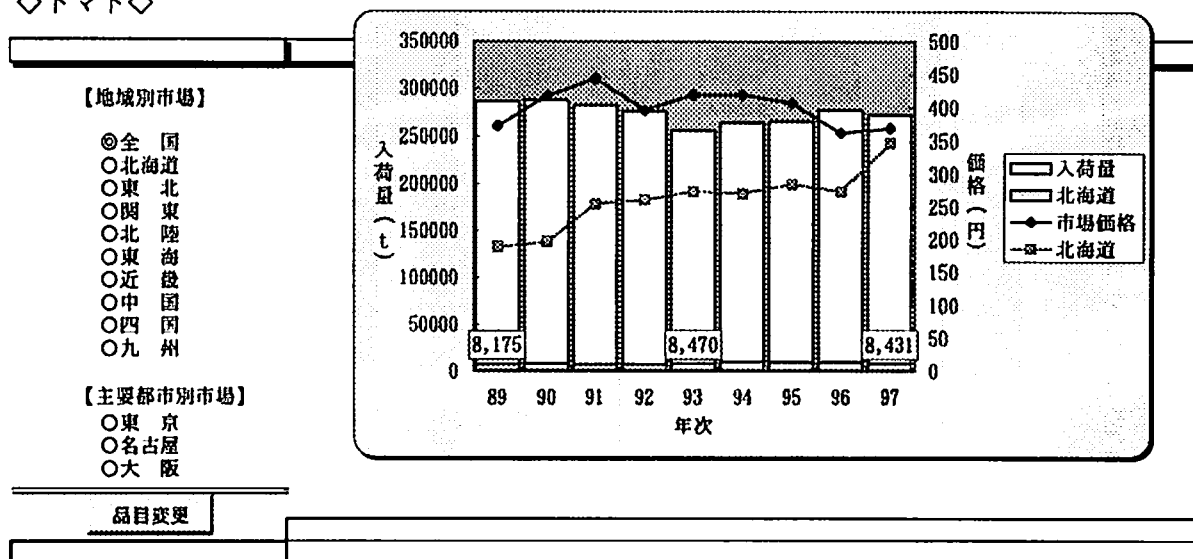
### 1) 北海道産トマトの全国地域市場への出荷状況は？

<メニュー>→<地域市場別年次動向>→【品目：トマト】

出荷先割合 >>

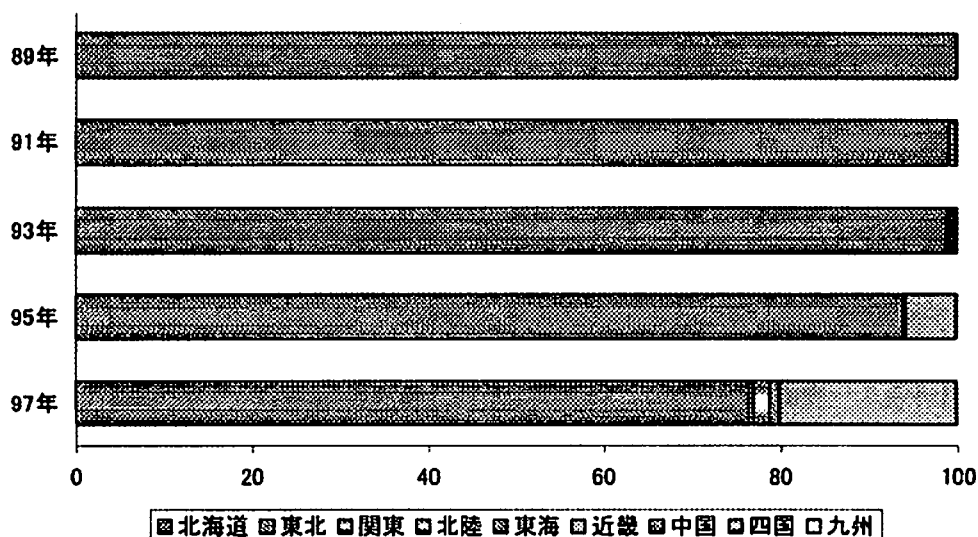
### 地域市場別年次動向

◇トマト◇



### 北海道産野菜の地域市場別出荷割合

◇トマト◇

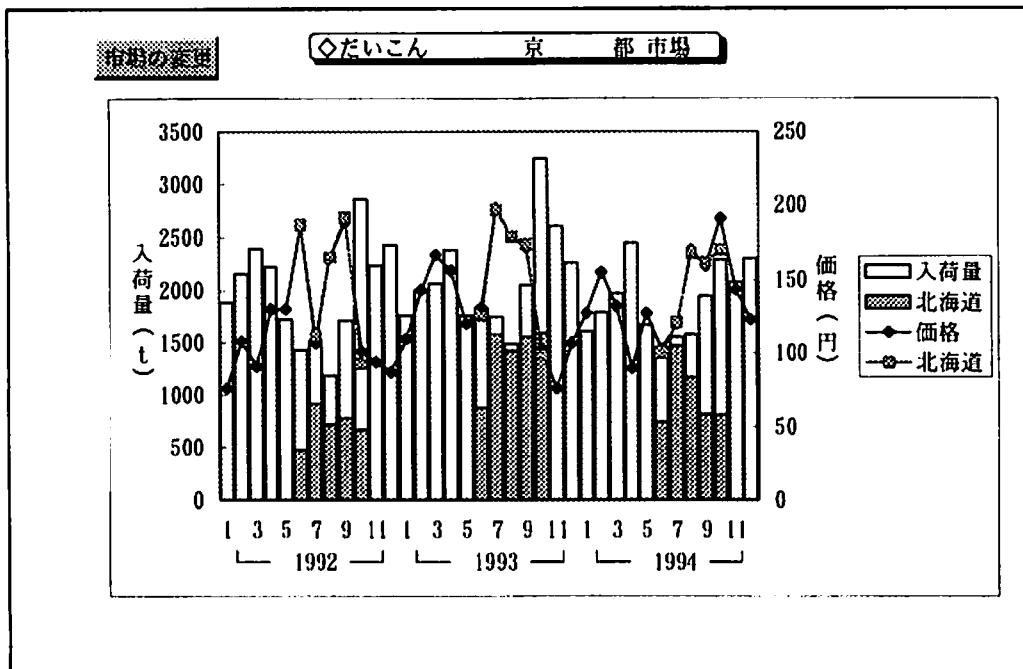


2) 北海道産ダイコンの京都市場における3カ年の入荷量，価格の推移？

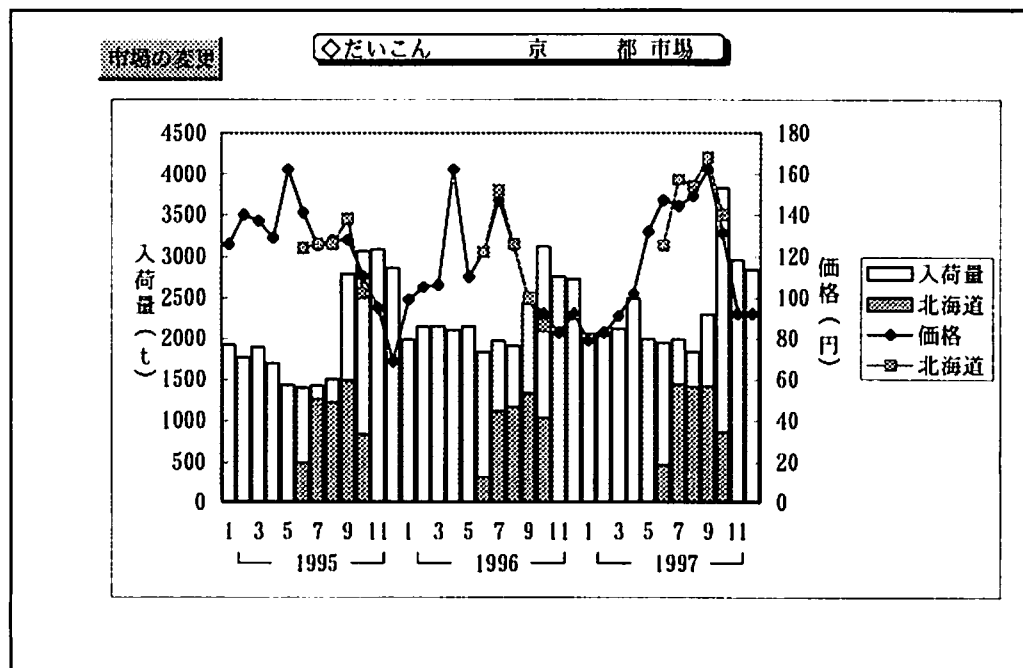
<メニュー>→<北海道野菜ガイド>→【品目：ダイコン】，【年次：1992～1997】

→【市場：京都】

北海道野菜ガイド



北海道野菜ガイド



3) 北海道産ダイコンの京都市場における競合産地の入荷量, 価格, シェア, 1日入荷量は?

<メニュー>→<市場別産地分析>→【品目:ダイコン】,【年次:1997】→【市場:京都】

NAPASS 競合産地分析 (市場別産地分析)													
産地名	京 都 市 場 (1997年)												入荷量: t
	1月	2月	3月	4月	5月	6月	7月	8月	9月	10月	11月	12月	合 計
北海道						474	1,444	1,411	1,420	864			5,613
徳島	1,371	1,225	587								230	1,502	4,915
滋賀		14	548	692	77	40	65		19	10	301	289	2,055
福井					286	233				550	482		1,551
千代田				188	175	113				48	534	197	1,255
石川					7	6				927	267	11	1,218
青森						370	334	166	128	120	80		1,198
長崎			465	641									1,139
兵庫								134	373	190			742
福岡				490	224								714
和歌山							4				13	433	450
岡山									176	190	63		429
広島				122	242						57	6	427
島根						131	69	31	144	33			408
鳥取					268	33	0	0	0			5	301
愛媛									4	72			76
新潟						8					36		44
東京						4	3				8	7	22
埼玉		18											18
三重											15	2	17
茨城								2	6			5	13
山梨												12	12
岐阜							4		5				9
大分							8						8
富山										5			7
佐賀				6									6
鹿児島													6
山梨													3
岐阜													3
京都		1					2	1	1	68	397	125	1
静岡							0					0	0
市場計	2,059	2,069	2,125	2,497	2,001	1,948	1,988	1,838	2,304	3,822	2,962	2,837	28,450

NAPASS 競合産地分析 (市場別産地分析)													
産地名	京 都 市 場 (1997年)												価格: 円/kg
	1月	2月	3月	4月	5月	6月	7月	8月	9月	10月	11月	12月	
北海道						125	157	154	168	140			
徳島	79	83	76								79	105	
滋賀		77	83	90	79	108	93		119	157	59	62	
福井					195	174				144	111		
千代田				112	142	133				91	93	49	
石川					183	226				128	107	49	
青森						132	115	114	117	139	76		
長崎			119	106									78
兵庫								116	151	134			29
福岡				100	82								
和歌山							168				57	87	
岡山									158	110	100		
広島				136	120						99	63	
島根						161	103	184	180	155			
鳥取					141	151	0	0	0				71
愛媛						149			157	125			
新潟						154	158				59		56
東京											112		
埼玉		52										49	29
三重									21	154			23
茨城													114
山梨								121		150			
岐阜							79						
大分													
富山					82						137		21
佐賀													
鹿児島													53
山梨													11
岐阜								221					42
京都		62					0	26	32	111	98	128	1
静岡												0	0
市場計	79	83	91	102	132	147	144	149	162	131	92	92	

NAPASS 総合産地分析 (市場別産地分析)

産地名	京 都 市 場 (1997年)											
	1月	2月	3月	4月	5月	6月	7月	8月	9月	10月	11月	12月
北海道						24.3	72.6	76.8	61.6	22.6		
徳島	66.6	59.2	27.6								7.8	52.9
滋賀		0.7	25.8	27.7	3.8	2.1	3.3		0.8	0.3	10.2	10.2
福井					14.3	12.0				14.4	16.3	
千石				7.5	8.7	5.8				1.3	18.0	6.9
石川					0.3	0.3				24.3	9.0	0.4
青森						19.0	16.8	9.0	5.6	3.1	2.7	
長崎			21.9	25.7								1.2
兵衛								7.3	16.2	5.0		1.6
和歌山				19.6	11.2		0.2				0.4	15.3
岩手									7.6	5.0	2.1	
栃木				4.9	12.1	6.7	3.5	1.7	6.3	0.9	1.9	0.2
鳥取					13.4	1.7	0.0	0.0	0.0			0.2
愛知						0.4			0.2	1.9	1.2	
新潟						0.2	0.2				0.3	0.2
埼玉		0.9									0.5	0.1
三重								0.1	0.3			0.2
茨城												0.4
山崎							0.2		0.2			
大阪							0.4					
山賀										0.1		0.1
佐賀				0.2								
鹿島												0.2
山梨												0.1
岐阜							0.1					0.0
京都		0.0					0.0	0.1	0.0	1.8	13.4	4.4
静岡												0.0
市場計	100.0	100.0	100.0	100.0	100.0	100.0	100.0	100.0	100.0	100.0	100.0	100.0

NAPASS 総合産地分析 (市場別産地分析)

産地名	京 都 市 場 (1997年)											
	1月	2月	3月	4月	5月	6月	7月	8月	9月	10月	11月	12月
北海道						29.6	60.2	64.1	64.6	36.0		
徳島	65.3	58.3	25.5								23.0	62.6
滋賀		3.5	23.8	30.1	15.4	6.7	5.9		4.8	5.0	15.8	12.0
福井					28.6	21.2				32.3	24.1	
千石				11.8	12.5	8.7				12.0	25.4	19.7
石川					7.0	6.0				42.1	24.3	5.5
青森						16.8	14.5	10.4	7.5	12.0	13.3	
長崎			20.2	29.1								8.3
兵衛								7.9	18.6	13.6		4.5
和歌山				21.3	20.4		4.0				13.0	18.8
岩手									13.5	17.3	12.6	
栃木				17.4	20.2	8.2	4.9	10.3	6.9	8.3	11.4	6.0
鳥取					14.1	8.3	0.0	0.0	0.0			1.0
愛知						8.0			2.0	12.0		
新潟						4.0	3.0				9.0	
埼玉		6.0									8.0	3.5
三重								2.0	3.0		7.5	2.0
茨城												5.0
山崎												4.0
大阪							1.3		1.7			
山賀							2.7					
佐賀					6.0					5.0		2.0
鹿島												2.0
山梨												3.0
岐阜							1.0					1.0
京都		1.0					0.0	0.5	1.0	13.6	19.9	7.3
静岡												0.0
市場計	98.1	98.5	92.4	108.6	83.4	84.7	82.8	83.6	104.7	159.3	141.1	118.2

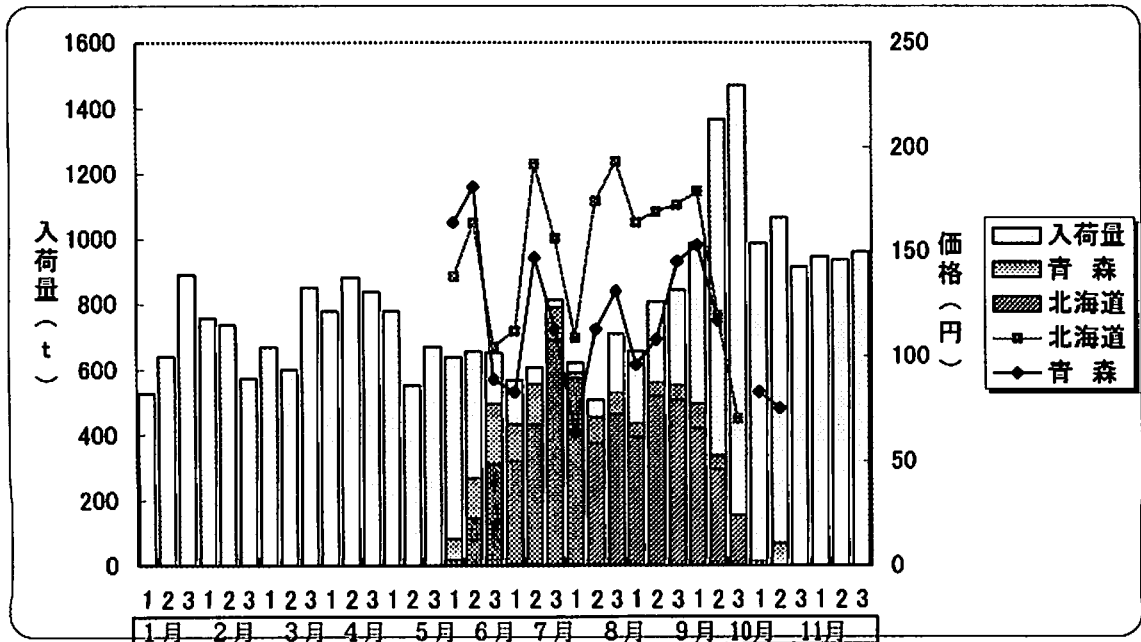
4) 北海道産ダイコンの京都市場における競合産地の旬別入荷量、価格は？

<メニュー>→<市場別産地分析>→【品目：ダイコン】、【年次：1997】→【市場：京都】  
→【旬別グラフ】

# 市場別産地分析の旬別グラフ

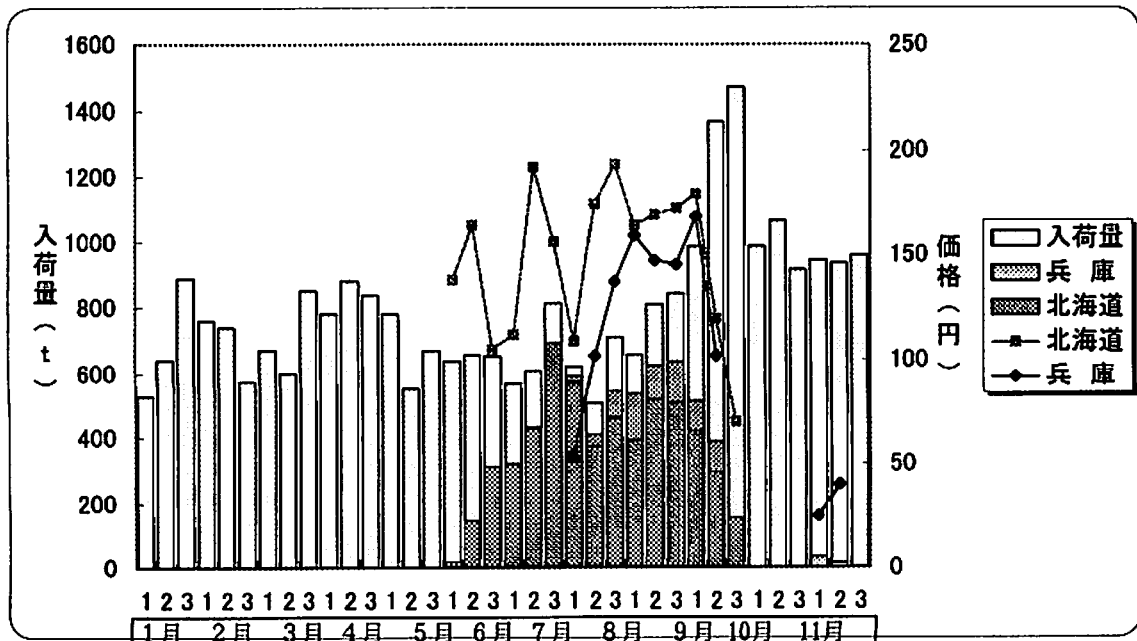
市場：京 都  
品目：だいこん

年次：1997



市場：京 都  
品目：だいこん

年次：1997



5) 北海道産ダイコンの分荷市場の入荷量、価格、シェア、1日入荷量は？

<メニュー>→<産地別市場分析>→【品目：ダイコン】、【年次：1997】→【産地：北海道】

NAPASS 総合産地分析 (産地別市場分析)													
◇だいこん	北海道産 (1997年)												入荷量: t
市場名	1月	2月	3月	4月	5月	6月	7月	8月	9月	10月	11月	12月	合計
札幌	324	388	359	297	862	2,656	2,668	2,084	2,936	4,244	2,233	382	19,433
大田(神田)郡					9	564	1,395	1,934	1,777	1,144	9		6,832
京築地						474	1,444	1,411	1,420	864			5,613
大阪本場						443	991	1,343	1,228	824	7		4,836
名古屋北部						339	936	1,028	1,211	951	13		4,478
大阪東部						509	820	1,071	1,081	652	20		4,153
大阪府						323	593	695	906	489			3,006
名古屋本場						363	510	700	624	311			2,508
岐阜早						85	541	683	773	392			2,474
奈良						79	255	528	825	680			2,367
横浜本場						58	394	567	728	567	12		2,326
茨城						69	624	682	532	204			2,111
北足立						46	544	628	676				1,894
神戸本場							480	574	612				1,666
千葉						77	321	297	366	263			1,324
静岡							228	496	537				1,261
金沢						2	121	345	452	319			1,239
和歌山							116	397	498	194			1,205
宮崎						13	230	380	357	174			1,154
新潟						48	211	290	336	178			1,063
徳島							215	254	281				750
福井	272	244	180										696
三重						106	153	148	169	75			651
大熊							75	170	240	107			592
岡山							112	146	190	123			571
広島						61	96	146	93	56	22		474
山口							58	217	109	78	0		462
徳島							94	219	115	22			450
香川							57	196	196				449
高松						337	112						449
愛媛								423					423
福岡						0	50	150	136	76	4		416
熊本						18	92	131	97	25			363
鹿児島							44	162	95	57			358
宮崎						4	68	130	98	48			348
福岡						12	58	145	95	29			339
福岡							88	96	53	24	0		261
福岡						65	144	18	15	5			247
福岡							17		111	35			163
福岡						39	37	11	15	26			128
福岡						4	21	49	46	8			128
福岡							19	65	20				104
福岡						48	27	21					96
福岡							3	16	30	15	24		88
福岡							26	30	3	3			62
福岡			0			2	16	31	9	3			61
福岡							0	9		6			15



NAPASS総合産地分析(産地別市場分析)

◇だいこん		北海道産 (1997年)												価格:円/kg	
市場名		1月	2月	3月	4月	5月	6月	7月	8月	9月	10月	11月	12月		
札幌	幌	58	47	46	49	153	103	109	120	135	114	59	52		
大田(神田)						184	126	142	130	160	151	74			
大京	都						125	157	154	168	140				
築地							122	143	117	143	136	74			
大阪	本場						124	150	148	177	155	88			
名古屋	北部						137	153	135	169	170	53			
大阪	東部						127	156	156	173	160				
大阪	府						137	154	131	167	136				
名古屋	本場						112	146	118	157	162				
岐阜	早						176	150	126	153	139				
奈良	良						158	159	122	164	157	95			
横浜	本場						83	131	115	161	145				
淀	橋						141	152	129	154					
北足	立							149	113	146					
神戸	本場						139	156	108	155	150				
千葉	葉							113	125	142					
静金	沢						76	167	123	166	163				
和歌	山							125	120	150	148				
和歌	山						161	164	127	164	152				
新宮	崎						123	163	152	185	168				
徳島	島	20	20	21				147	131	151					
徳島	島						140	149	138	156	173				
徳島	井							159	103	146	153				
徳島	井							162	140	166	165				
豊三	重							175	135	173	98				
大熊	津						133	151	150	127	130	78			
岡宮	山							148	112	172	159	0			
岡宮	山							160	133	165	174				
仙水	山							0	0	0					
仙水	山						135	105							
高北	九								144						
高北	九						0	180	106	165	147	76			
鹿野	島						143	155	114	194	167				
鹿野	島							157	115	166	158				
長福	野						148	168	119	136	154				
長福	野						85	346	69	350	139				
長福	島							163	116	164	174	0			
長福	島						117	129	119	175	153				
廣島	中							193		176	178				
盛松	山						127	115	97	137	169				
盛松	山						168	153	112	155	169				
松江	山								122	126	154				
大秋	分						136	95	67						
大秋	分							74	99	119	139	68			
甲府	府							164	106	154	132				
佐賀	部			0			111	120	102	114	179				
佐賀	部							0	135		123				

NAPASS総合産地分析(産地別市場分析)

◇だいこん 市場名	北海道産 (1997年)												入荷量シェア：%
	1月	2月	3月	4月	5月	6月	7月	8月	9月	10月	11月	12月	
札幌	54.4	61.4	66.6	100.0	99.0	38.8	17.6	10.8	14.4	31.9	95.3	100.0	
大田(神田)					1.0	8.2	9.2	10.0	8.7	8.6	0.4		
京都						6.9	9.5	7.3	7.0	6.5			
築地						6.5	6.5	7.0	6.0	6.2	0.3		
大阪本場						5.0	6.2	5.3	6.0	7.1	0.6		
名古屋北部						7.4	5.4	5.5	5.3	4.9	0.9		
大阪東部						4.7	3.9	3.6	4.5	3.7			
大阪府						5.3	3.4	3.6	3.1	2.3			
名古屋本場						1.2	3.6	3.5	3.8	2.9			
岐阜早良						1.2	1.7	2.7	4.1	5.1			
奈良						0.8	2.6	2.9	3.6	4.3	0.5		
横浜本場						1.0	4.1	3.5	2.6	1.5			
淀橋						0.7	3.6	3.3	3.3				
北足立							3.2	3.0	3.0				
神戸本場						1.1	2.1	1.5	1.8	2.0			
千葉葉							1.5	2.6	2.6				
静岡沼						0.0	0.8	1.8	2.2	2.4			
金山								0.8	2.1	1.5			
和歌山						0.2	1.5	2.0	1.8	1.3			
宮崎						0.7	1.4	1.5	1.7	1.3			
新潟							1.4	1.3	1.4				
函館	45.6	38.6	33.4										
徳島						1.5	1.0	0.8	0.8	0.6			
福井							0.5	0.9	1.2	0.8			
豊島							0.7	0.8	0.9	0.9			
三重							0.5	1.2	1.0	0.2			
大津						0.9	0.6	0.8	0.5	0.4	0.9		
熊野							0.4	1.1	0.5	0.6	0.0		
岡山							0.6	1.1	0.6	0.2			
富山							0.4	1.0	1.0				
仙水						4.9	0.7						
高松								2.2					
北九						0.0	0.3	0.8	0.7	0.6	0.2	0.2	
鹿島						0.3	0.6	0.7	0.5	0.2			
長野							0.3	0.8	0.5	0.4			
福岡						0.1	0.4	0.7	0.5	0.4			
長崎						0.2	0.4	0.8	0.5	0.2			
福島							0.6	0.5	0.3	0.2	0.0		
広島						0.9	0.9	0.1	0.1	0.0			
盛岡							0.1		0.5	0.3			
松山						0.6	0.2	0.1	0.1	0.2			
大分						0.1	0.1	0.3	0.2	0.1			
秋田							0.7	0.2	0.1	0.2			
甲府								0.0	0.1	0.1	1.0		
佐賀								0.2	0.2	0.0			
宇部			0.0			0.0	0.1	0.2	0.0	0.0			
宇							0.0	0.0	0.0	0.0			

NAPASS総合産地分析(産地別市場分析)

◇だいこん		北海道産 (1997年)										1日入荷量:t	
市場名		1月	2月	3月	4月	5月	6月	7月	8月	9月	10月	11月	12月
札幌	札幌	15.4	18.5	15.6	12.9	35.9	115.5	106.7	90.6	127.7	169.8	101.5	16.6
大田(神田)	大田(神田)					9.0	24.5	58.1	87.9	80.8	52.0	9.0	
京都	京都						29.6	60.2	64.1	64.6	36.0		
築地	築地						31.6	41.3	61.0	55.8	34.3	7.0	
大阪本場	大阪本場						17.8	39.0	46.7	55.0	39.6	13.0	
名古屋北部	名古屋北部						36.4	34.2	48.7	49.1	28.4	20.0	
大阪東部	大阪東部						21.5	24.7	31.6	41.2	24.5		
大阪府本場	大阪府本場						15.8	21.3	31.8	28.4	13.0		
名古屋本場	名古屋本場						10.6	24.6	31.0	35.1	24.5		
岐阜本場	岐阜本場						26.3	15.0	25.1	37.5	40.0		
奈良本場	奈良本場						19.3	17.9	25.8	33.1	24.6	12.0	
横浜本場	横浜本場						13.8	29.7	37.9	33.3	22.7		
淀橋本場	淀橋本場						15.3	24.7	28.5	30.7			
北足本場	北足本場							20.0	26.1	27.8			
神戸本場	神戸本場						12.8	13.4	14.9	16.6	11.9		
千葉本場	千葉本場							10.4	23.6	25.6			
静岡本場	静岡本場						2.0	6.1	15.7	20.5	13.9		
金沢本場	金沢本場							14.5	18.0	22.6	16.2		
和歌山本場	和歌山本場						1.6	10.9	17.3	16.2	10.9		
新宮本場	新宮本場						4.8	9.2	13.2	15.3	11.9		
函館本場	函館本場	17.0	14.4	10.0				9.0	12.1	12.8			
徳島本場	徳島本場						6.6	8.1	10.6	7.7	6.8		
徳島本場	徳島本場							5.8	9.4	10.9	11.9		
豊島本場	豊島本場							7.0	7.3	9.1	8.2		
三重本場	三重本場							3.8	10.8	10.0	4.0		
三重大本場	三重大本場						3.4	4.2	6.6	7.2	4.3	3.7	
大熊本場	大熊本場							9.7	10.9	5.7	4.9	0.0	
岡山本場	岡山本場							10.4	12.9	9.6	5.5		
宮山本場	宮山本場							3.6	8.9	10.9			
仙山本場	仙山本場						17.7	11.2					
水高本場	水高本場								19.2				
高北本場	高北本場						0.0	3.3	6.8	6.2	4.2	4.0	
北九児本場	北九児本場						1.1	3.8	6.9	4.8	4.2		
鹿野本場	鹿野本場							4.9	10.8	8.6	11.4		
長崎本場	長崎本場						4.0	6.2	6.5	8.2	6.9		
福島本場	福島本場						6.0	7.3	14.5	15.8	14.5		
長崎本場	長崎本場							5.2	5.3	4.4	1.6	0.0	
福島本場	福島本場						5.4	6.9	4.5	3.8	5.0		
盛岡本場	盛岡本場							5.7		6.9	5.0		
盛岡本場	盛岡本場						3.5	3.4	3.7	2.5	4.3		
松江本場	松江本場						4.0	1.9	4.9	3.3	2.7		
松江本場	松江本場								3.8	5.4	3.3		
大分本場	大分本場						5.3	4.5	7.0				
甲府本場	甲府本場							3.0	1.2	2.1	1.9	24.0	
佐賀本場	佐賀本場							2.6	5.0	3.0	3.0		
佐賀本場	佐賀本場			0.0			2.0	0.9	1.7	2.3	3.0		
宇部本場	宇部本場							0.0	3.0		6.0		

6) 青森産ダイコンの分荷市場の入荷量，価格，シェア，1日入荷量は？

<メニュー>→<産地別市場分析>→【品目：ダイコン】，【年次：1997】→【産地：青森】

NAPASS 産地別市場分析 (産地別市場分析)													
青森産 (1997年)												入荷量: t	
市場名	1月	2月	3月	4月	5月	6月	7月	8月	9月	10月	11月	12月	合計
青森						1,406	2,555	1,558	2,212	2,534	1,218	77	10,154
大田(神田)						530	1,706	716	1,186	1,535	38		6,587
岐阜						530	556	453	452	139			2,130
淀橋						530	648	236	173	418			2,005
横浜				7		332	464	196	360	642	3		2,004
鹿兒島						170	508	528	605	177	1		1,989
秋田					26	288	286	274	335	271	145	1	1,626
名古屋					4	520	304	244	216	210	9		1,507
名古屋						146	349	278	290	288	20		1,371
京都						370	334	166	128	120	80		1,198
長崎						82	229	239	293	34	9		886
和歌山						197	99	57	63	237	215		858
高知							135	160	206	241	68		810
熊本							156	202	220	163	62		803
大分						62	198	203	163	139	6		771
宮崎						9	108	190	232	168	38	4	749
大分						432				312			744
北九州						343	153		33	145	13		687
三重										527	150		677
三重						15	61	218	200	140			634
佐賀						52	126	101	139	137	36		591
福岡						44	34	146	134	214			572
福岡						11	222	152	111	67			563
徳島					4	115	241			168	20		548
徳島					2	8	13	43	172	215	92		545
金沢						203	135	27	90	16	14		485
長野						176	80	86	49	78			469
大阪						345		31	13		60		449
大阪					4	165	104	9	32	97	28	2	441
高松						43	10	12	82	190	62		399
高松						18	35	55	55	116	108		387
岡山							66	32	95	43	79		315
岡山						16	96	77	71	52			312
仙台						25	86	128	12		53		304
仙台						90	120				78		288
奈良						71	33	23	5		8		140
奈良							34	31	69	3			137
北大阪						68	50	18					136
大阪						69	63						132
大阪							78						78
富山						47	27						74
福井									69				69
新潟									3				53
新潟						33	17		3		3		46
大津							3	35	3	2		3	29
大津					6					16	23		26
山形								9				1	26
山形						26							26
神戸						8							8
江											4		4

NAPASS総合産地分析(産地別市場分析)

◇だいこん		産 産 (1997年)										価格:円/kg	
市場名		1月	2月	3月	4月	5月	6月	7月	8月	9月	10月	11月	12月
青森								103	96	115	103	50	34
大田(神田)							134	128	114	161	143	78	
岐阜	早橋						134	123	152	141	95		
淀	本場						119	120	126	141	132		
横浜	本場					174	110	98	92	117	121	58	
鹿	児島						117	139	139	158	155	37	
秋	田					147	110	110	105	123	125	63	32
名古屋	本場					189	140	94	176	153	132	58	
名古屋	北部						171	131	190	168	149	53	
京	都						132	115	114	117	139	76	
長	崎山						97	138	126	152	148	35	
和	歌						147	104	135	147	133	92	
高	山知							144	127	161	154	87	
熊	本							121	103	146	132	73	
宇	宮分						133	142	124	141	128	61	
大	立						81	128	107	136	121	81	53
北	地						131				135		
築	泉						141	88		157	113	68	
三	部							87	135	137	145	90	
字	賀							102	124	125	127	65	
佐	島							168	152	110	145		
福	岡							60	110	111	123		
豊	島					189	109	107		130	115		
徳	島					192	95	128	161	154	124	50	
金	沢						119	107	108	90	147	81	
長	野						136	97	145	107	35	37	
大	本場						143		75	107	116		
阪	岡					132	128	97	85	107		74	
盛	松						81	29	137	142	101	60	48
高	山						122	89	128	142	137	94	
岡	山							108	156	136	141	91	
宮	崎						75	122	101	107	115	84	
仙	台						138	146	118	154		78	
静	酒						160	150				101	
奈	泉						111	77	98	62		107	
北	州							113	157	177	193		
大	府						138	103	113				
甲	山						163	120					
富	井							115					
瀬	中						140	79					
新	津							97	53	100			
島	央								184	242			
大	津								109	134	126	69	
札	幌					153						60	
山	形								102		166		47
大	東												
阪	本												
神	場												
戸	江												
松											176		

NAPASS総合産地分析(産地別市場分析)

◇だいこん 市場名	育 森産 (1997年)												入荷量シェア：%	
	1月	2月	3月	4月	5月	6月	7月	8月	9月	10月	11月	12月		
育森							24.3	22.5	25.8	25.7	44.5	90.6		
大田(神田)						19.9	16.2	10.3	13.8	15.6	1.4			
岐阜						7.5	5.3	6.5	5.3	1.4				
淀橋						7.5	6.2	3.4	2.0	4.2				
横浜本場					13.2	4.7	4.4	2.8	4.2	6.5	0.1			
鹿見						2.4	4.8	7.6	7.1	1.8	0.0			
秋田					49.1	4.1	2.7	4.0	3.9	2.7	5.3	1.2		
名古屋本場					7.5	7.4	2.9	3.5	2.5	2.1	0.3			
名古屋北部						2.1	3.3	4.0	3.4	2.9	0.7			
京都						5.2	3.2	2.4	1.5	1.2	2.9			
長崎						1.2	2.2	3.4	3.4	0.3	0.3			
和歌山						2.8	0.9	0.8	0.7	2.4	7.8			
高知							1.3	2.3	2.4	2.4	2.5			
熊本							1.5	2.9	2.6	1.7	2.3			
宇都宮						0.9	1.9	2.9	1.9	1.4	0.2			
大北						0.1	1.0	2.7	2.7	1.7	1.4	4.7		
茨城						6.1				3.2				
三重						4.9	1.5		0.4	1.5	0.5			
宇都宮							0.2	0.6	3.1	2.3	1.4			
佐賀							0.7	1.2	1.5	1.6	1.4	1.3		
福岡							0.6	0.3	2.1	1.6	2.2			
豊島							0.2	2.1	2.2	1.3	0.7			
徳島					7.5	1.6	2.3			1.7	0.7			
徳島					3.8	0.1	0.1	0.6	2.0	2.2	3.4			
長野						2.9	1.3	0.4	1.1	0.2	0.5			
長野						2.5	0.8	1.2	0.6	0.8				
大阪本場						4.9		0.4	0.2		2.2			
大盛					7.5	2.3	1.0	0.1	0.4	1.0	1.0	2.4		
高松						0.6	0.1	0.2	1.0	1.9	2.3			
岡山						0.3	0.3	0.8	0.6	1.2	3.9			
岡山							0.6	0.5	1.1	0.4	2.9			
仙崎						0.2	0.9	1.1	0.8	0.5				
仙崎						0.4	0.8	1.8	0.1		1.9			
静奈						1.3	1.1				2.8			
奈良						1.0	0.3	0.3	0.1		0.3			
北大							0.3	0.4	0.8	0.0				
大阪							1.0	0.5	0.3					
大甲							1.0	0.6						
富山								0.7						
福井							0.7	0.3						
新島									0.8					
広島						0.5	0.2		0.0					
大津							0.0	0.5	0.0	0.0	0.1			
大札					11.3						0.8			
山形								0.1		0.2		1.2		
大阪														
神戸						0.4								
松						0.1								
										0.0				

NAPASS 総合産地分析 (産地別市場分析)

◇だいこん		青 森 産 (1997年)											1日入荷量: t	
市場名		1月	2月	3月	4月	5月	6月	7月	8月	9月	10月	11月	12月	
青森								106.5	70.8	100.6	105.6	58.0	11.0	
大田(神田)							70.3	71.1	34.1	56.5	64.0	19.0		
岐阜	早橋						26.5	24.2	20.6	20.5	23.2			
淀	本場						35.3	27.0	14.8	19.2	17.4			
横浜					7.0		27.7	25.8	15.1	21.2	26.8	3.0		
鹿	児島						17.0	21.2	25.1	28.8	16.1	1.0		
秋	田部					4.3	12.5	11.9	12.4	15.2	11.3	7.3	0.5	
名古屋	本場					4.0	22.6	12.7	12.8	12.0	9.6	9.0		
名古屋	北部						16.2	16.6	13.9	13.8	12.5	20.0		
京	都						16.8	14.5	10.4	7.5	12.0	13.3		
長	崎山						13.7	9.5	10.9	13.3	5.7	3.0		
和歌	山知						8.9	6.2	4.8	7.0	11.3	13.4		
高	本							6.1	8.0	9.4	10.5	6.8		
熊	宮							8.7	10.6	10.5	8.6	6.9		
宇都	分						4.4	8.3	9.7	8.6	6.0	3.0		
大	立						4.5	6.8	10.6	11.1	7.0	4.2	4.0	
北	地						18.8				13.6			
茨	県						18.0	10.9		6.6	6.9	6.5		
三	部							2.1	3.6	9.9	10.5	6.7		
字	賀							7.4	5.5	4.6	6.3	7.2	6.0	
佐	島							4.0	3.8	6.6	6.4	10.2		
福	岡							11.0	15.9	25.3	18.5	11.2		
豊	島					4.0	12.8	10.0			9.9	4.0		
徳	島					2.0	4.0	3.3	6.1	9.1	10.2	10.2		
金	沢						8.8	6.4	3.4	6.0	5.3	7.0		
長	野						8.8	4.4	4.8	3.8	8.7			
大阪	本場						16.4		7.8	4.3		15.0		
大	岡					4.0	7.2	5.2	1.8	2.7	6.5	4.0	2.0	
盛	松						5.4	5.0	2.4	5.9	7.9	4.8		
高	山						3.6	1.8	3.2	3.1	5.3	7.7		
岡	山							5.1	6.4	9.5	7.2	7.2		
宮	崎						8.0	4.4	7.0	5.1	5.8			
仙	台						6.3	7.2	10.7	12.0		13.3		
静	清						6.4	5.2				8.7		
奈	泉						7.9	6.6	3.3	2.5		4.0		
北	州							4.9	3.9	3.8	1.5			
大	府						9.7	8.3	6.0					
甲	山						3.6	3.9						
富	井							4.3						
新	井						7.8	6.8						
廣	中							11.0	5.7	4.6				
大	津							3.0	2.9	3.0	2.0	3.0		
札	幌					1.5						11.5		
山	形								2.3		2.7		1.0	
大阪	東						8.7							
神戸	本						8.0							
松	江										2.0			

## 付録B 品目, 市場, 産地一覧

### 1. 付録B-1 品目

#### 野菜

---

##### (果実類)

1: トマト (34400)	2: きゅうり (34100)	3: なす (34300)
4: かぼちゃ (34200)	5: えだまめ (35500)	6: スイートコーン (34700)
7: さやいんげん (35100)	8: さやえんどう (35200)	

##### (葉茎菜類)

9: たまねぎ (36600)	10: ねぎ (31900)	11: はくさい (31100)
12: キャベツ (31700)	13: ほうれんそう (31800)	14: にんにく (36700)
15: にら (32800)	16: みつば (32500)	

##### (根菜類)

17: だいこん (30100)	18: にんじん (30300)	19: ごぼう (30400)
20: かぶ (30200)	21: ばれいしょ (36200)	

##### (果実的野菜)

22: メロン (47990)
-----------------

##### (洋菜類)

23: ピーマン (34500)	24: レタス (33400)	25: セルリー (32900)
26: カリフラワー (33200)	27: ブロッコリー (33300)	28: アスパラガス (33100)

---

注) ( ) はNAPASSの品目コードで, NAPASSの検索時に使用する。



## 2. 付録B-2 市場

### 市場

---

(北海道地域：5市場)

1:札幌 (51300)                      2:旭川 (51320)                      3:函館 (52300)  
4:帯広 (53300)                      5:北見 (54300)

(東北地域：6市場)

6:青森 (2300)                      7:盛岡 (3300)                      8:仙台 (4300)  
9:秋田 (5300)                      10:山形 (6300)                      11:福島 (7300)

(関東地域：17市場)

12:水戸(8300)                      13:宇都宮 (9300)                      14:前橋 (10300)  
15:大宮 (11300)                      16:千葉 (12300)                      17:築地 (13300)  
18:大田(神田) (13310)                      19:北足立 (13320)                      20:豊島 (13350)  
21:淀橋 (13360)                      22:横浜本場 (14300)                      23:川崎北部 (14330)  
24:甲府 (19300)                      25:長野 (20300)                      26:松本 (20310)  
27:静岡 (22300)                      28:浜松 (22310)

(北陸地域：4市場)

29:新潟 (15300)                      30:富山 (16300)                      31:金沢 (17300)  
32:福井 (18300)

(東海地域：5市場)

33:岐阜 (21300)                      34:名古屋本場 (23300)                      35:名古屋北部 (23310)  
36:豊橋 (23330)                      37:三重県 (24310)

(近畿地域：11市場)

38:大津 (25300)                      39:京都 (26300)                      40:大阪本場 (27300)  
41:大阪東部 (27310)                      42:大阪府 (27340)                      43:神戸本場 (28300)  
44:神戸東部 (28310)                      45:姫路 (28320)                      46:尼崎 (28330)  
47:奈良県 (29300)                      48:和歌山 (30300)

(中国地域：6市場)

49:鳥取 (31300)                      50:松江 (32300)                      51:岡山 (33300)  
52:広島中央 (34300)                      53:広島東部 (34310)                      54:宇部 (35310)

(四国地域：4市場)

55:徳島 (36300)                      56:高松 (37300)                      57:松山 (38300)  
58:高知 (39300)

(九州地域：10市場)

59:北九州 (40300)                      60:福岡 (40320)                      61:久留米 (40330)  
62:佐賀 (41300)                      63:長崎 (42300)                      64:佐世保 (42310)  
65:熊本 (43300)                      66:大分 (44300)                      67:宮崎 (45300)  
68:鹿児島 (46300)

---

注) ( ) はNAPASSの市場コードで、NAPASSの検索時に使用する。

### 3. 付録B-3 産地

#### 産地

---

##### (北海道：東北)

1:北海道      2:青森      3:岩手      4:宮城      5:秋田  
6:山形      7:福島

##### (関東)

8:茨城      9:栃木      10:群馬      11:埼玉      12:千葉  
13:東京      14:神奈川      19:山形      20:長野      22:静岡

##### (北陸)

15:新潟      16:富山      17:石川      18:福井

##### (東海)

21:岐阜      23:愛知      24:三重

##### (近畿)

25:滋賀      26:京都      27:大阪      28:兵庫      29:奈良  
30:和歌山

##### (中国)

31:鳥取      32:島根      33:岡山      34:広島      35:山口

##### (四国)

36:徳島      37:香川      38:愛媛      39:高知

##### (九州)

40:福岡      41:佐賀      42:長崎      43:熊本      44:大分  
45:宮崎      46:鹿児島      47:沖縄

##### (外国)

50:韓国      51:シンガポール      52:台湾      53:タイ      54:中国  
55:フィリピン      56:北朝鮮      57:香港      58:マラヤ      59:アメリカ  
60:カナダ      61:エクアドル      63:メキシコ      71:ニュージーランド

---

注) 産地名の前の数字はNAPASSの産地コードで、NAPASSの検索時に使用する。

外国産地の詳細については引用文献 [5] を参照。

## 既刊「北海道立農業試験場資料」一覧

- 第 15 号 北海道における水稲、小麦の良質品種早期開発  
北海道立中央農業試験場（昭和 57 年 12 月）
- 第 16 号 分析成績表（第 2 編）  
北海道立中央農業試験場（昭和 59 年 3 月）
- 第 17 号 昭和 55 年から 58 年の 4 年連続異常気象と水稲生育の技術解説  
北海道立中央農業試験場（昭和 60 年 3 月）
- 第 18 号 農作物優良品種の解説（1978-1986） 後木利三執筆  
北海道立中央農業試験場（昭和 62 年 2 月）
- 第 19 号 優良米の早期開発試験プロジェクトチーム第 I 期  
（昭和 55-61 年度）の試験研究成果 仲野博之編集総括  
北海道立中央農業試験場（昭和 63 年 4 月）
- 第 20 号 最近 10 年間の農業新技術と今後の課題 企画情報室編  
北海道立中央農業試験場（平成 4 年 3 月）
- 第 21 号 北海道土壌区一覧  
北海道立中央農業試験場 橋本 均、志賀弘行編（平成 5 年 9 月）
- 第 22 号 平成 5 年北海道における農作物異常気象災害に関する緊急調査報告書 稲作編  
竹川昌和編 北海道立中央農業試験場（平成 6 年 7 月）
- 第 23 号 平成 5 年北海道における農作物異常気象災害に関する緊急調査報告書 畑作編  
土屋武彦編 北海道立中央農業試験場（平成 6 年 7 月）
- 第 24 号 優良米の早期開発試験プロジェクトチーム第 II 期 編集委員長 佐々木多喜雄  
（昭和 62-平成 5 年）高度良食味品種の開発試験  
北海道立中央農業試験場（平成 7 年 5 月）
- 第 25 号 21 世紀初頭における農業の技術的課題とその展望  
同書編集作業班代表 谷口健雄 北海道立中央農業試験場（平成 7 年 7 月）
- 第 26 号 農作物優良品種の解説（1987-1995） 三浦豊雄編  
北海道立中央農業試験場（平成 8 年 3 月）
- 第 27 号 北海道育種指定試験地における耐性育種の成果と展望 土屋武彦編  
北海道立中央農業試験場（平成 9 年 3 月）
- 第 28 号 パソコンによる土壌診断・施肥設計システムの演算論理集 橋本 均編  
北海道立中央農業試験場（平成 9 年 6 月）
- 第 29 号 異常気象と畑作物生産に関する調査報告書 大槌勝彦編  
北海道立中央農業試験場（平成 9 年 9 月）

北海道立農業試験場資料 第 30 号

ISSN 0386-6211

---

### NAPASS を活用した競合産地分析システム (Ver.2.1) 利用方法

松 山 秀 和 編

1999（平成 11）年 3 月 25 日

発行者 北海道立中央農業試験場  
〒069-1395 北海道夕張郡長沼町東 6 線北 15 号

印刷 小南印刷（株）

---