

## ■ やまのいも

- きたねばり (ヤマノイモえそモザイク病に強く、粘度が高く内部品質が優れている)



とろろの粘度



「きたねばり」

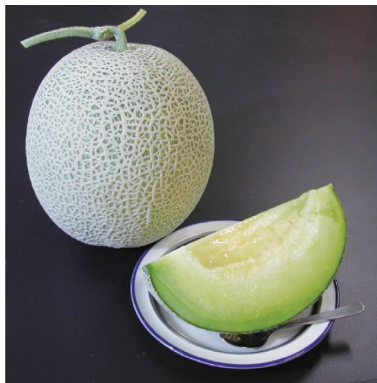


「音更選抜」

ウイルス病の比較

## ■ メロン

- FG14 (うどんこ病に強く、良食味)

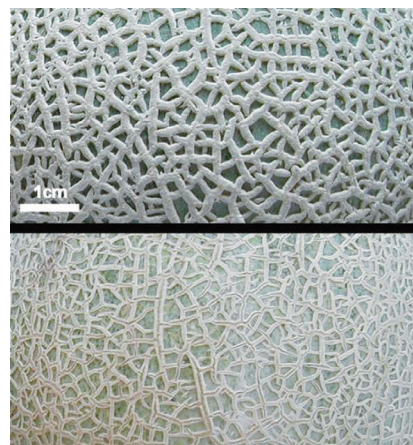
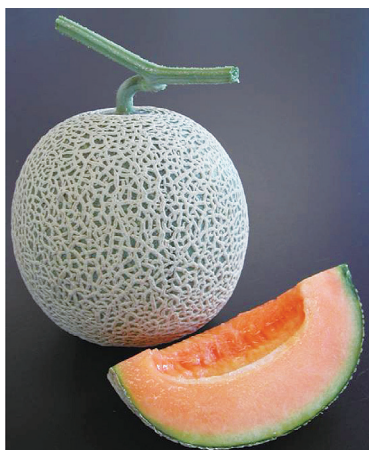


うどんこ病発生状況

左：「G-08」

右：「FG14」

- ゆめてまり (外観品質が優れ、良食味)



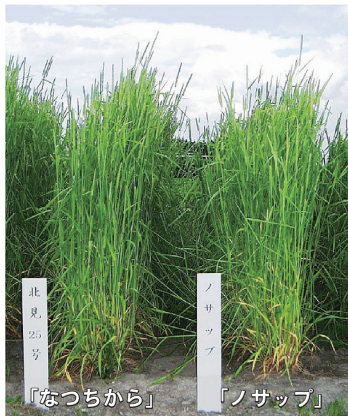
ネットの比較

上：「ゆめてまり」

下：「ルピアレッド」

## ■ チモシー

- なつちから（耐倒伏性、混播適性、斑点病抵抗性に優れた早生品種）



1 番草の草姿



「なつちから」



「ノサップ」

1 番草の倒伏状況

## ■ スムーズブロムグラス

- フーレップ（多収で褐斑病抵抗性に優れる）



1 番草の草姿

## ■ ペレニアルライグラス

- チニタ（採草・放牧兼用利用が可能で、放牧での採食性が良好）



1 番草の草姿