



中晩生で品質に優れた シストセンチュウ抵抗性

でん粉原料用ばれいしょ「北育13号」

- 特性**
1. でん粉品質が「紅丸」並に優れる。
 2. ジャガイモシストセンチュウ抵抗性を持つ。

でん粉品質

- ・リン含量・離水率が「コナフブキ」より低く「紅丸」並。
- ・白度は「コナフブキ」並。
- ・かまぼこなどのばれいしょでん粉特有の用途に向く。

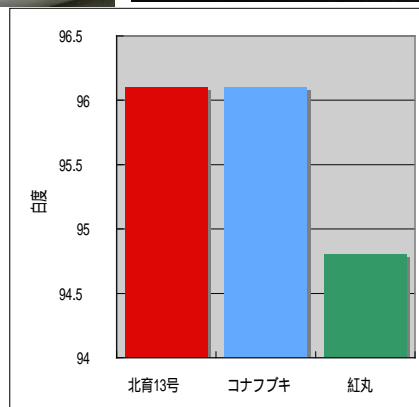
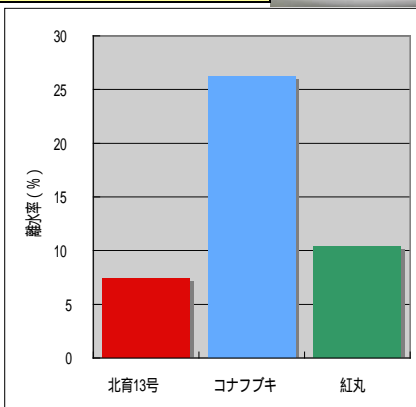
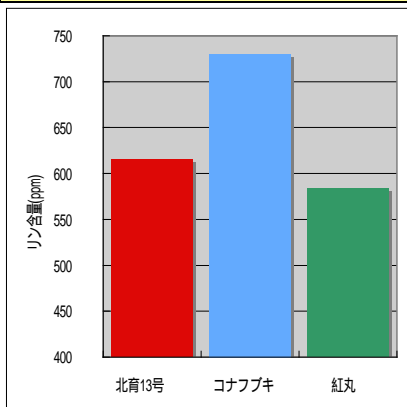


図1 でん粉のリン含量(左)、離水率(中央)および白度(右)
(リン含量・離水率:北見農試 平成17-20年平均、白度:ホクレン農総研 平成16-18年)

収量性

- ・枯ちよう期が「コナフブキ」並の中晩生。
- ・でん粉収量が「コナフブキ」並。

表 北見農試の試験成績(平成18-21年平均)

	北育13号	コナフブキ
枯ちよう期	10月1日	10月5日
上いも数(個/株)	14.9	10.1
上いもの平均重(g)	79	111
上いも重(kg/10a)	5,106 (105%)	4,879 (100%)
でん粉価(%)	20.6	21.6
でん粉(kg/10a)	1,015 (101%)	1,004 (100%)

注意1 「コナフブキ」より小粒で、収穫時の掘り残しが多く、野良生えの発生が増える懸念があるので、秋起こしを控えるのが望ましい。

注意3 休眠期間が短いので、収穫後の種いもの保管に留意する。

注意4 塊茎腐敗抵抗性が弱いので、疫病防除を適切に行う。

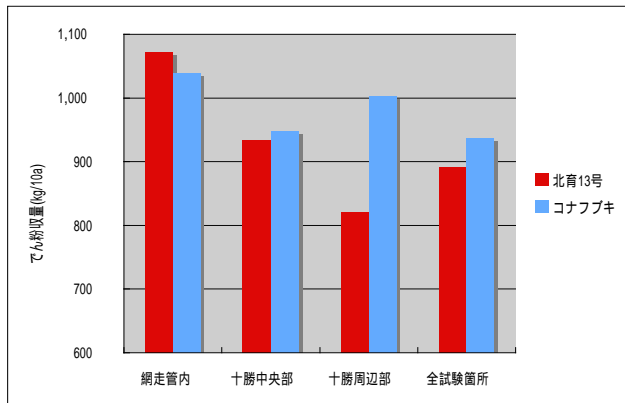


図2 各地域ごとのでん粉収量(平成18-21年平均)

注意2 地域によって、多湿条件等で減収する場合がありますので、透排水対策に努めるとともに、干ばつまたは湿害を受けやすい圃場での栽培を控える。

適地と普及面積:

北海道のでん粉原料用栽培地帯 1,000ha

北海道立北見農業試験場 作物研究部 馬鈴しょ科
(農林水産省ばれいしょ育種指定試験地)
住所 北海道常呂郡訓子府町字弥生52
電話番号 0157-47-2146
e-mail seika@agri.pref.hokkaido.jp