

甘味と蜜がたっぷりの 黄色りんご品種「ぐんま名月」

長所 Advantages

- 安定して蜜が入り食味が良い。
- 「ふじ」に比べ多収である。

短所 Disadvantages

- なし。

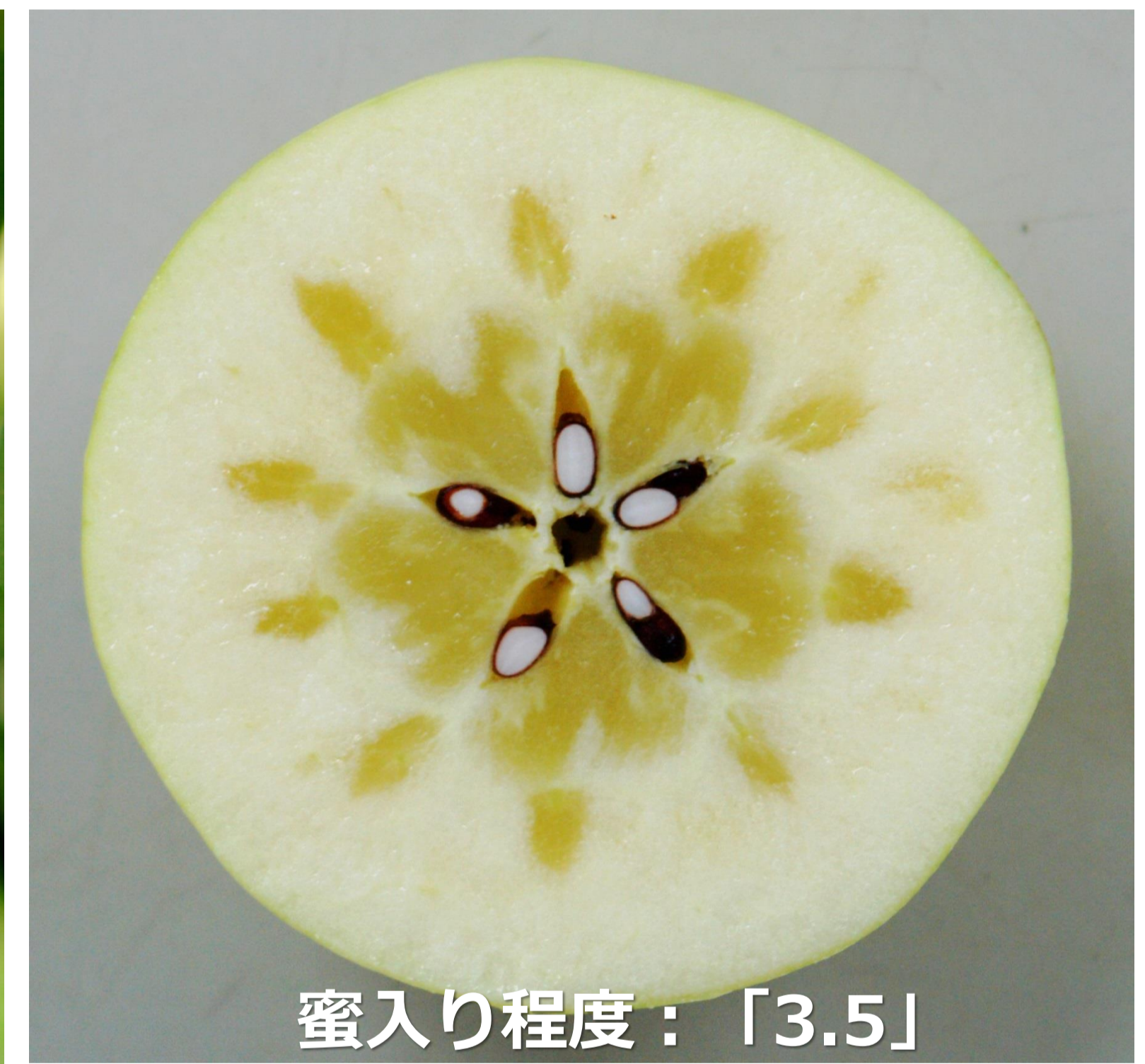
試験場所	品種名	収穫期	積算収量 ²⁾		果実重 (g)	硬度 (lbs)	糖度 (Brix %)	酸度 (g/100ml)	糖酸比 ³⁾	蜜入り ⁴⁾
			kg/樹	同左比						
中央農試	ぐんま名月	11/3	122.6	125	231	14.3	14.1	0.37	38.1	2.4
	つがる	9/28	87.6	89	257	12.9	13.2	0.30	44.5	0.2
	ハックナイン	10/29	173.4	177	342	13.1	13.3	0.53	25.5	0.8
	ふじ	11/8	98.2	(100)	229	16.2	13.6	0.43	32.1	2.6
現地 ¹⁾	ぐんま名月	11/2	165.0	163	274	13.3	15.1	0.40	38.3	2.8
	ふじ	11/4	101.4	(100)	282	15.0	14.0	0.44	31.8	2.7

注1) 旭川市、滝川市、余市町、七飯町の平均。ただし、積算収量は七飯町。 2) 中央農試は10~13年生、現地は七飯町の8~10年生の値。

3) 糖度÷酸度。 4) 0:無~4:多。

特徴 Characteristics

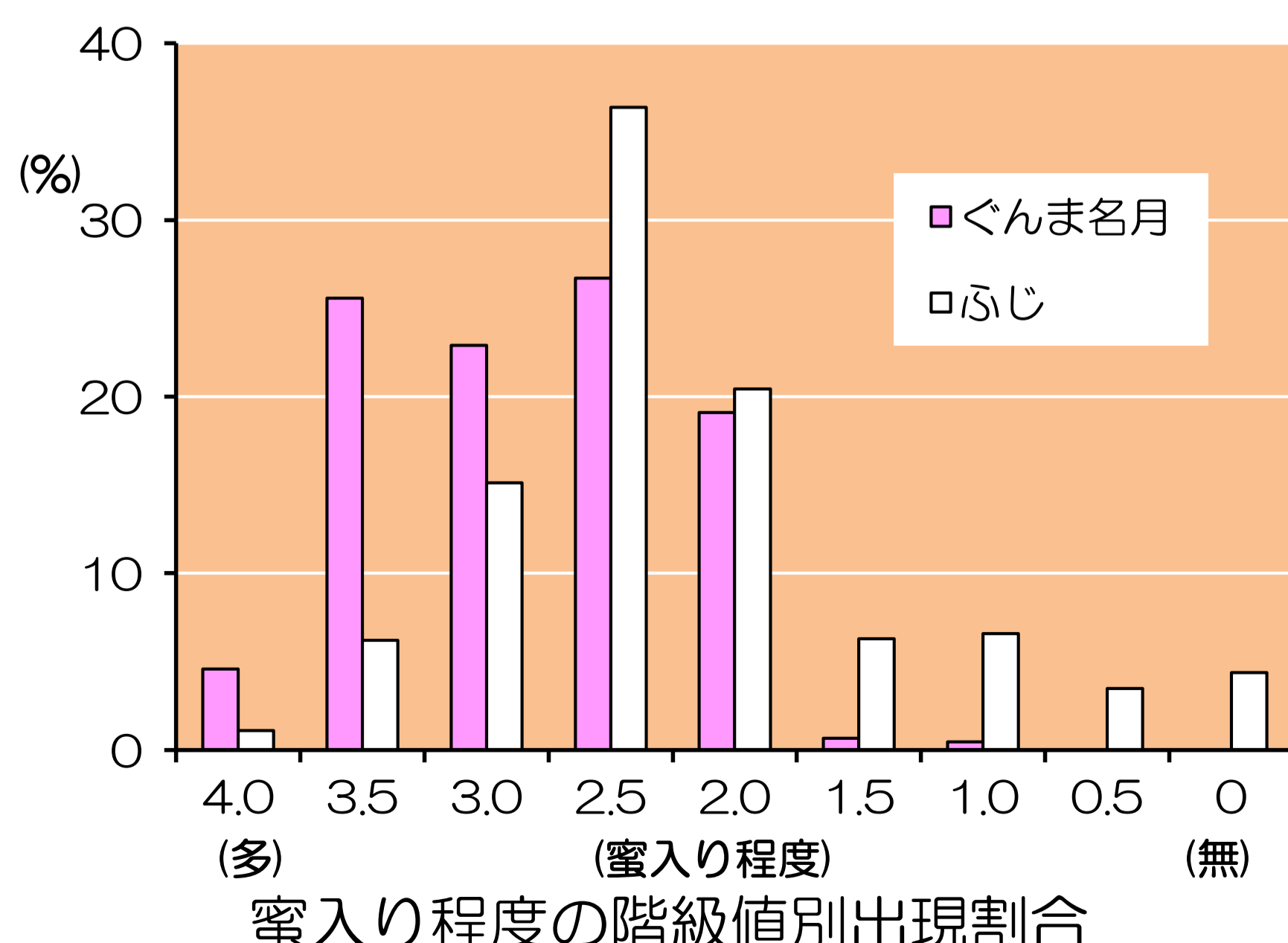
- 育成者：群馬県
- 交配：「あかぎ」×「ふじ」
- 収穫期：10月下旬~11月上旬
- 収量：「ふじ」より多収。
- 外観：円錐形。



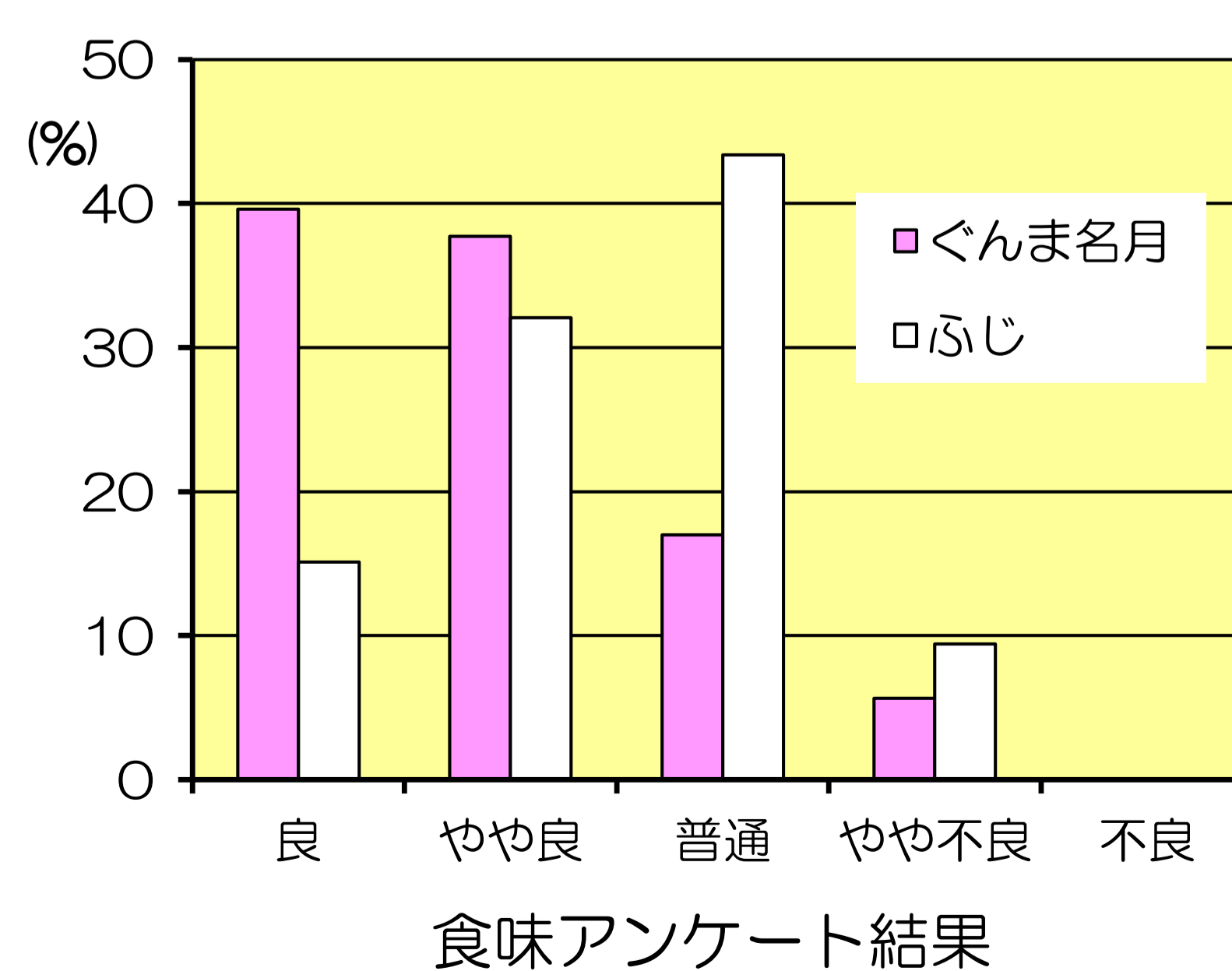
蜜入り程度：「3.5」

陽向面がわずかに着色する。

- 食味：甘味は多く、酸味は少なく、食味が優れる。
- 蜜入り：多くの蜜が入り、果実ごとのバラつきが少ない。
- 貯蔵性：冷蔵で3か月程度貯蔵可能。
- 交雑和合性：「つがる」、「ふじ」と和合性がある。



※道内5カ所で2014~16年に収穫した果実を無作為に抽出



※中央農試産果実使用 パネリスト53名 2014年

普及 Dissemination

- 普及対象地域
全道のりんご栽培地域

連絡先 Contact

中央農業試験場
作物開発部 作物グループ
0123-89-2001
central-agri@hro.or.jp