

ち い き

札幌市立大学・道総研 共同セミナー

知活ゼミナール 2020

2020年10月3日(土) 14:00~15:30

紀伊國屋書店札幌本店1階インナーガーデン

テーマ

意外と知らない
身近なモノ

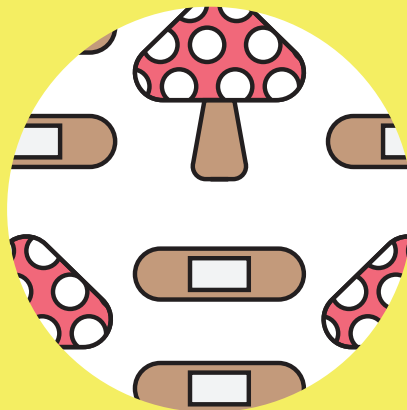
講義1

合う！
医療用テープと
絆創膏
の選び方使い方



講義2

きのこの世界



参加無料
事前申込不要



地方独立行政法人
北海道立総合研究機構



札幌市立大学
SAPPORO CITY UNIVERSITY

札幌市立大学と道総研が連携して、
 地域（ちいき）と一緒に知（ち）を活（い）かす共同セミナー。
 今回は、「意外と知らない身近なモノ」をテーマに、
 家庭用医療用品の選び方・使い方や、身近な食材であるきのこについて、
 講座形式で紹介します。

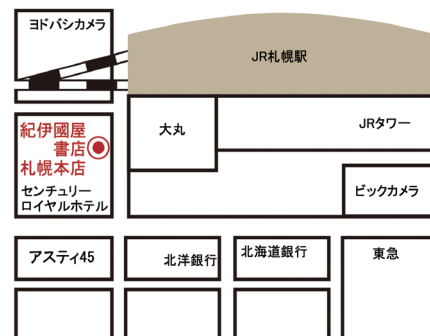
テーマ：「意外と知らない身近なモノ」

日時：2020年10月3日（土）14：00～15：30

場所：紀伊國屋書店札幌本店1階インナーガーデン

（札幌市中央区北5条西5-7 sappro55）

参加費：無料・事前申込不要（定員48名※先着順）



講義1

合う！医療用テープ・
 絆創膏の選び方使い方



札幌市立大学 看護学部 教授
 貝谷 敏子

様々な医療用テープや絆創膏などが一般向けに販売されています。傷の状態に合った製品を選ぶこと、製品の特長や使用上の注意を理解して使うことで、高機能なテープ・絆創膏の効果を発揮することができます。自分に合ったテープと絆創膏を見つけるポイントを考えていきましょう。

講義2

きのこの世界



林産試験場 利用部 主任主査
 東 智則

きのこは低カロリーで食物繊維が豊富なうえ、野菜にはない様々な機能性成分を含むヘルシーフードです。そんな身近な食卓の名わき役のきのこですが、あまり知られていないこともあります。講演では林産試験場の研究成果も交えて、意外と知らないきのこの世界についてご紹介します。

○新型コロナウイルス感染症対策について

会場に消毒液の設置・来場者の検温・講師のフェイスガード着用、椅子席の間隔を空け、入場者制限を行っております。

○ご来場の皆様へご協力をお願い

新型コロナウイルス感染症拡大防止のため、ご来場の際はマスクの着用をお願いします。また、以下の症状がある方はご来場をお控えくださいますようお願いいたします。

- 1 風邪の症状・発熱がある方
- 2 強いだるさ（倦怠感）や息苦しさがある方
- 3 咳・痰・または胸部に不快感のある方

○お問い合わせ

- ・札幌市立大学 地域連携課
 TEL：011-592-2346 FAX：011-592-2369
 E-mail：crc@scu.ac.jp
- ・北海道立総合研究機構 本部連携推進部
 TEL：011-747-2900 FAX：011-747-0211
 E-mail：hq-soudan@hro.or.jp



デザイン：札幌市立大学デザイン学部3年 浦田那奈

