

報道関係各位

平成25年11月12日

道総研セミナー「冬の暮らし」の開催

【道民カレッジ連携講座（ほっかいどう学）】

12月14日（土）札幌市で道民の皆さんを対象としたセミナーを開催します。

事前PRと当日の取材に特段のご配慮をお願いします。

北海道立総合研究機構では、「冬の暮らし」をテーマに、北海道の冬をもっと快適に暮らすためのセミナーを開催します。

「雪かき」や「建物の屋根雪対策」、「あたたかな暖房」、「冬の災害への備え」など身近な話題を、道総研ならではの科学の視点から、分かりやすくご紹介します。

- 日時 平成25年12月14日（土）13：30～15：30（13：00開場）
- 場所 TKP 札幌駅カンファレンスセンター 3階 カンファレンスルーム3A
（札幌市北区北7条西2丁目9ベルヴュオフィス札幌）
※ 札幌駅「北口」から徒歩2分。地下鉄さっぽろ駅16番出口から徒歩1分
- ！**【ご注意！】** 「TKP札幌カンファレンスセンター」とは異なります。
会場をお間違えないようご注意ください。（会場は札幌駅北口側です。）
- 主催 地方独立行政法人 北海道立総合研究機構（略称：道総研）
- 次第
 - ・ 開会挨拶 理事長 丹保 憲仁
 - ・ 講演1 腰が危ない！S字で楽する雪かきの秘密
腰に大きく負担のかかる雪かきについて、安全に行うための作業方法や、S字状の柄で体の負担を軽減するスコップの開発秘話をご紹介します。 工業試験場 吉成 哲
 - ・ 講演2 よくわかる建物の屋根雪対策 ～屋根雪事故を防ぐために～
毎年、多くの方が屋根の雪下ろしで事故に遭われています。本格的な雪のシーズンを迎え、事故を防ぐための屋根雪対策をご紹介します。 北方建築総合研究所 堤 拓哉
 - ・ 講演3 あったか、ほっこり木の燃料「木質ペレット」
日本は森林資源が豊富な国です。近年、石油の代替エネルギーとしても注目されている「木質ペレット」「ペレットストーブ」をご紹介します。 林産試験場 小林 裕昇
 - ・ 講演4 備えてますか？冬の災害 ～何が起きるの？何ができるの？～
冬の災害事例を紹介するとともに、パンフレットを配布し、家の安全対策や非常時の持ち出し品など、とるべき防災対策をご紹介します。 北方建築総合研究所 竹内 慎一
 - ・ このほかにも、冬の暮らし等に関する様々な展示コーナーを実施予定です。

詳しくはこちらへお問い合わせください。

地方独立行政法人 北海道立総合研究機構 広報チーム 清水・森安

〒060-0819 北海道札幌市北区北19条西11丁目（工業試験場内）

電話 011-747-2790（平日9:00～17:30 土・日・祝日・年末年始はお休みです）

Fax 011-747-0211

E-mail hq-entry@hro.or.jpURL <http://www.hro.or.jp>

冬のくらし

北海道の冬をもっと快適に！

12月14日(土)
13時30分～15時30分

TKP 札幌駅カンファレンスセンター
3階 カンファレンスルーム 3A
札幌市北区北7条西2丁目9
ベルヴェオフィス札幌

<JR 札幌駅北口から徒歩2分>
または
<地下鉄さっぽろ駅16番出口から徒歩1分>

雪かき、屋根雪事故、暖房、冬の災害など
冬を快適にくらすための身近な話題を科学
の視点からお話しします。

- 腰が危ない！S字で楽する雪かきの秘密
- よくわかる建物の屋根雪対策 —屋根雪事故を防ぐために—
- あったか、ほっこり木の燃料「木質ペレット」
- 備えてますか？冬の災害 —何が起きるの？何ができるの？—

参加無料 定員150名

(事前申し込みが必要です
申し込み方法は裏面をご覧ください)

主催：地方独立行政法人北海道立総合研究機構(道総研)
後援：札幌市

冬のくらしに関する展示コーナーもあります



道総研セミナー 冬の暮らし 北海道の冬をもっと快適に!

開催概要

会場：TKP札幌駅カンファレンスセンター 3階 カンファレンスルーム3A

(札幌市北区北7条西2丁目9 ベルヴェオフィス札幌)

<札幌駅北口から徒歩2分 または 地下鉄さっぽろ駅16番出口から徒歩1分>

日時：2013年12月14日(土)13:30~15:30

主催：地方独立行政法人北海道立総合研究機構 (道総研)

道民カレッジ連携講座 (ほっかいどう学/認定単位2単位)

「TKP札幌カンファレンスセンター」とは異なります。お間違えないようご注意ください。



セミナープログラム

13:00 開場

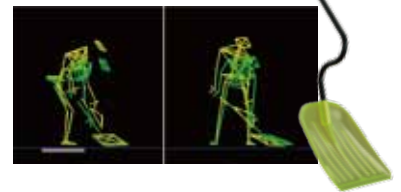
13:30 開会挨拶 道総研 理事長 丹保 憲仁

講演1 腰が危ない!S字で楽する雪かきの秘密 【工業試験場 吉成 哲】



北国の生活に欠かせない雪かきは、テニスや水泳と同じぐらい運動強度の高い重労働で、前かがみになることで腰にも大きな負担がかかります。

そこで、除雪を安全に行うための作業方法や、S字状に曲がった柄で体の負担を軽減するスコップの開発秘話について、ご紹介いたします。



講演2 よくわかる建物の屋根雪対策 一屋根雪事故を防ぐためにー

【北方建築総合研究所 堤 拓哉】



毎年、屋根の雪下ろしなどの除排雪作業等でたくさんの方々が事故に遭われています。

本格的な雪のシーズンを迎え、事故を未然に防ぐために建物の屋根雪対策について、道総研の研究結果から皆さまに解説します。



14:20~14:35 休憩(冬に関連した研究成果展示コーナー)

講演3 あったか、ほっこり木の燃料「木質ペレット」 【林産試験場 小林 裕昇】



日本は森林資源が豊富で、昔から薪や木炭を主要なエネルギー源として利用してきました。近年、石油の代替エネルギーとして木質ペレットが注目されており、道内の生産量も増加傾向にあります。

本セミナーでは、ペレットやペレットストーブを取り巻く社会の情勢、開発の経緯などをご紹介します。



講演4 備えてますか?冬の災害 一何が起きるの?何が出来るの?ー

【北方建築総合研究所 竹内 慎一】



津波や地震などの災害が冬に発生した場合の事例や研究を紹介するとともに、「みんなではじめる防災対策パンフレット」を使って、まちなか探検、家の安全、非常時の持ち出し品など、とるべき防災対策をご紹介します。



15:30 閉会

参加申し込み方法

下記申込先に住所、氏名、年齢、職業、何でこのセミナーをお知りになったかをメール、電話またはFAXにてご連絡ください。

申し込み締め切り：12月6日(金)

地方独立行政法人北海道立総合研究機構 広報チーム

北海道札幌市北区北19条西11丁目

先着順(定員150名)
空席がある場合当日申し込みも受け付けます

電話 011-747-2790

ファックス 011-747-0211

メール hq-entry@hro.or.jp