

平成28年6月22日

報道機関各位

「中央水産試験場 一般公開」を開催します。

道民の方々に水産試験研究業務への理解を深めていただくことを目的に、毎年開催しております中央水産試験場の一般公開を開催いたします。

より多くの皆様に来場していただけるよう日曜日の開催とし、例年行っている「地びき網体験」や「さわって学べる水族館」に加え、新たに「ニシンの骨の観察」といったイベントもあります。入場は無料です。

◎日 時

平成28年7月10日（日）10:00～16:00

◎場 所

道総研 中央水産試験場（余市郡余市町浜中町238番地）

◎主なイベント

- ・地びき網体験
- ・さわって学べる水族館
- ・海藻でお絵かきしよう
- ・ニシンの骨の観察
- ・海の実験室（氷釣り、海水の実験）

◎詳しくは、別添のチラシ、または下記URLをご覧ください。

<http://www.hro.or.jp/list/fisheries/research/central/section/kikaku/kengaku/28koukai.html>

詳しくはこちらへお問い合わせください。

地方独立行政法人 北海道立総合研究機構（道総研）

水産研究本部 企画調整部 企画課 企画グループ（担当者：池田（秀））

電話 0135-23-8705 ※平日8:45～17:30 土・日・祝日・年末年始はお休みです。



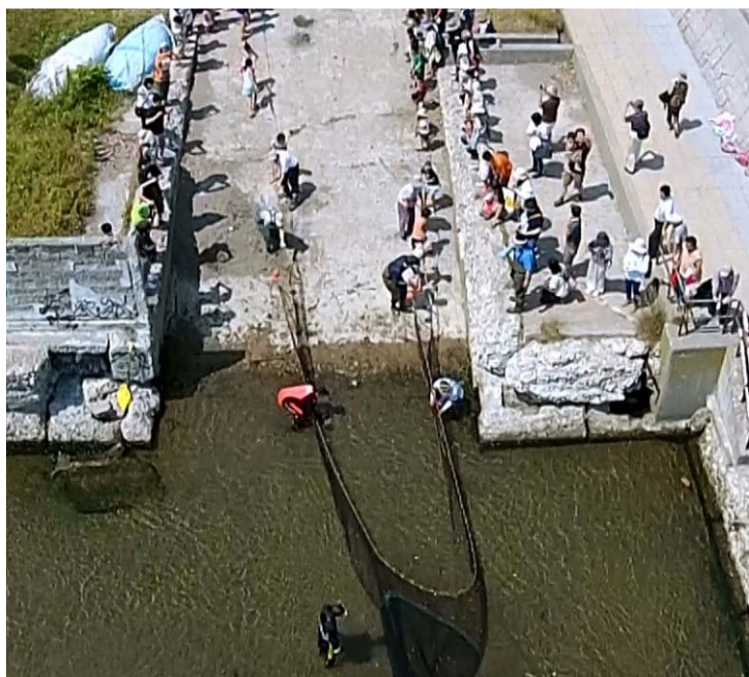
中央水産試験場

一般公開

入場無料

平成28年 7月10日(日) 10時~16時

試験場であそぼう!



続報はwebで

中央水試 一般公開

検索

お問合せ

TEL: 0135-23-8705 (ダイヤルイン)

FAX: 0135-23-8720

道立総合研究機構 水産研究本部 企画調整部



一般公開のスケジュール

平成28年 7月10日(日)10:00~16:00

主なイベント	内容	場所
水産まちがいさがし	「まちがいさがし」に答えてもらいます。全部答えることができたらずしプレゼントを差し上げます。	1F ロビー ※随時
海藻でお絵かきしよう	余市周辺の色々な海藻を画用紙に貼って自分の好きな絵を作ってもらいます。	1F ロビー ※随時
さわって学べる水族館(タッチプール)	ヒトデ、ナマコ、ウニなど海の生き物の様子を実際にさわりながら学ぶことができます。	中庭 ※随時
生きたウニを間近で観察	水槽の中に入ったウニの歩き方や食事の様子をじっくりと観察してみよう!	1F ギャラリー ※随時
海の実験室 (氷釣り)(海水の実験)(砂絵)	魚の形をした氷を塩を使って釣り上げてもらったり、海水のしょっぱさの違いを利用したおもしろい実験してもらいます。	1F ロビー ・ギャラリー ※随時
プランクトンの観察	プランクトンを顕微鏡で観察しよう!	1F ロビー ※随時
ロープワークを体験しよう	もやい結び、巻き結び。ロープを使った様々な結び方などを体験してもらいます。	1F ギャラリー ※随時
刃物を研いでみよう	刃物の研ぎ方を体験してもらいます。 (刃物は持ってこないでください!当方で用意したもので体験してもらいます)	1F ギャラリーで受付 ※随時
ニシンの骨の観察と骨まで食べられるニシンの試食	茹でたニシンから骨を取り出して観察してみよう!そして骨まで食べられるニシンを食べてみよう!	1F 加工実験室 ※人数制限 有り
地びき網を体験しよう (荒天中止)	水産試験場の前浜(ヌツチ川の河口域)で、実際に地びき網を体験してもらい、とれた魚を観察します。 ※中央水路への魚の放流について 皆様からの強い要望に応え、今年も実施します。	前浜 ※13:00 ~13:30 1回実施
水産試験場内探検ツアー(施設見学)	1回あたり20名程度で、普段は見られない水産試験場の試験研究などの施設を職員がご案内します。	場内 ※おおむね 1時間毎