

平成29年6月1日

報道機関各位

「中央水産試験場 一般公開」を開催します。

道民の方々に水産試験研究業務への理解を深めていただくことを目的に、毎年開催しております中央水産試験場の一般公開を開催いたします。

より多くの皆様に来場していただけるよう日曜日の開催とし、例年行っている「地びき網体験」や「さわって学べる水族館」に加え、新たなイベントもご用意しております。入場は無料です。

◎日 時

平成29年7月9日（日）10:00～16:00

◎場 所

道総研 中央水産試験場（余市郡余市町浜中町238番地）

◎主なイベント

- ・ 水産なぞとき<New!>
- ・ さかなの脂をしらべよう<New!>
- ・ さわって学べる水族館
- ・ 海藻でお絵かきしよう
- ・ 海の実験室（氷釣り、海水の実験）

◎詳しくは、別添のチラシ、または下記URLをご覧ください。

<http://www.hro.or.jp/list/fisheries/research/central/section/kikaku/kengaku/29koukai.html>

詳しくはこちらへお問い合わせください。

地方独立行政法人 北海道立総合研究機構（道総研）

水産研究本部 企画調整部 企画課 企画グループ（担当者：池田（秀））

電話 0135-23-8705 ※平日8:45～17:30 土・日・祝日・年末年始はお休みです。



地方独立行政法人 北海道立総合研究機構
水産研究本部

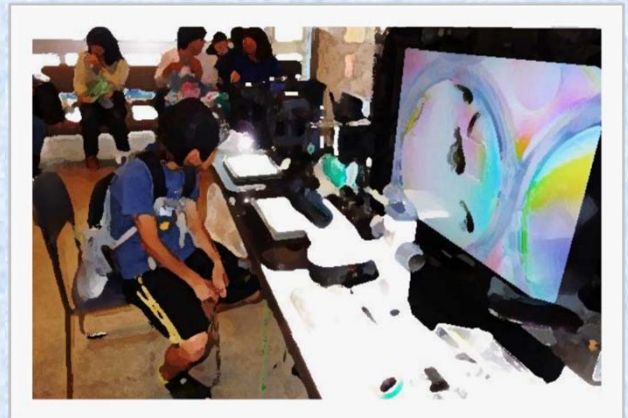
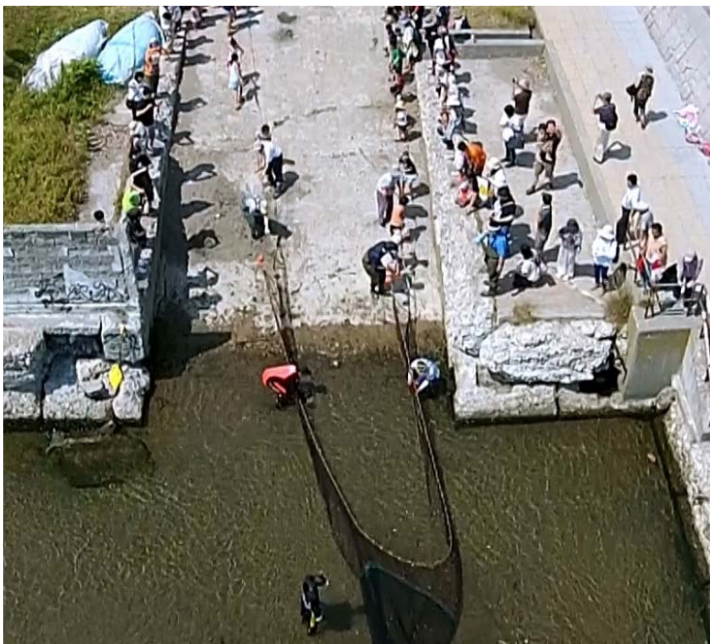
道みんの日協賛

北海道立総合研究機構 中央水産試験場

一般公開

平成29年 7月9日(日) 10時～16時 **入場無料**

試験場であそぼう!



新着情報はwebで

中央水試 一般公開

検索

お問合せ

TEL:0135-23-8705 (ダイヤルイン)

FAX:0135-23-8720

道立総合研究機構 水産研究本部 企画調整部



一般公開のイベント

平成29年 7月9日(日)10:00~16:00

主なイベント	内容	場所
水産なぞとき	海の「なぞとき」に挑戦。全部答えることができたらずしプレゼントを差し上げます。	1F ロビー ※随時
海藻でお絵かきしよう	余市周辺の色々な海藻を画用紙に貼って自分の好きな絵を作ってもらいます。	1F ロビー ※随時
さわって学べる水族館(タッチプール)	ヒトデ、ナマコ、ウニなど海の生き物の様子を実際にさわりながら学ぶことができます。	中庭 ※随時
生きたウニを間近で観察	水槽の中に入ったウニの歩き方や食事の様子をじっくりと観察してみよう!	1F ギャラリー ※随時
水産紙芝居ウニ太郎	昨年好評いただきました「紙芝居ウニ太郎」のバージョン2。ウニ太郎と一緒に海を学びます。	1F ギャラリー ※随時
海の実験室 (氷釣り)(海水の実験)(立体砂絵)	魚の形をした氷を塩を使って釣り上げてもらったり、海水のしょっぱさの違いを利用したおもしろい実験をしてもらいます。	1F ロビー ・ギャラリー ※随時
プランクトンの観察	プランクトンを顕微鏡で観察しよう!	1F ロビー ※随時
ロープワークを体験しよう	もやい結び、巻き結び。ロープを使った様々な結び方などを体験してもらいます。	1F ギャラリー ※随時
海藻からたまごをつくろう	どろどろになったコンフを別の透明な液体にぽたぽたと入れて、イクラのような粒々を作ってもらいます。	1F 加工実験室 ※回数・人数 制限あり
さかなの脂をしらべよう	さかなの脂を小型測定器でしらべてもらいます。	1F 加工実験室 ※随時 (制限する場合あり)
地びき網を体験しよう (天候等により変更・中止あり)	水産試験場の前浜(ヌツ千川の河口域)で、実際に地びき網を体験してもらい、とれた魚を観察します。 ※中央水路への魚の放流 皆様からのご要望に応え、今年も実施します。	前浜 ※13:00 ~13:30 1回実施
水産試験場内探検ツアー(施設見学)	1回あたり20名程度で、普段は見られない水産試験場の試験研究などの施設を職員がご案内します。	場内 ※おおむね 1時間毎

※イベント変更の場合、中央水産試験場HPや会場インフォメーションでお知らせします。