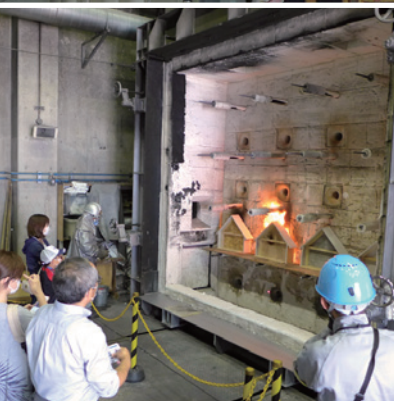




まな
こどもと学ぶ
く す かがく
暮らしと住まいの科学



かべ も じっけん
壁を燃やす実験をしてみよう!

ゆめ か
夢のまちを描いてみよう!

つよ はか
ものの強さを測ってみよう!

しゃ の
はしご車に乗ってみよう!

- スタンプラリーを実施します!
- スタンプを集めた人にはプレゼントもあります!(数に限りがあります)



2018年9月1日(土)

場 所 道総研 建築研究本部
(リサーチパーク: 旭川市緑が丘東1条3丁目1-20)

開 場 10:00 ~ 16:00

どなたでもご参加できます(無料)

たいけん あそ おとな まな ちしき
体験して遊ぶブースがいっぱい! 大人も学べるミニ知識あり!!



整理券 当日、整理券を配布します。

火の用心!
 ~燃えやすい家と燃えにくい家~

いつもは本物の大きさの壁を燃やしている巨大なバーナー(耐火壁炉)で、家の壁に使われる材料の燃えやすさを比べる実験をしよう!

防災放送の聞こえ方クイズ

雨の日や風の強い日。いろいろな聞こえ方の単語を聞き取ろう。あなたは何問正解できるかな~

ものの強さ
 体験コーナー

建物に使われているコンクリートや鉄筋は、どの位強いのか実際に試験を行うところを見てみよう!



あったか住まいのつくり方

あったかい家ってどうつくるのかな? いろいろな壁の温度をはかって調べてみよう。



地震でこわれた建物を判定しよう!

地震でこわれた建物を調べて、地震の後に近づいてはいけない危険な場所を判定しよう!

バリアフリー体験コーナー

高齢者、障がい者、妊婦さんになって、お家の使いやすさ、使いにくさを体験しよう!

お家のデザイン **整理券**
 体験コーナー

きみも未来のデザイナー!? 理想のお家をデザインしてみよう! ※PCを使用した体験になります。

振動実験コーナー

君のつくった家は地震に何秒耐えられるか? 竹ひごハウス・グランプリ No.1に名を刻め!

私たちの歴史と仕事を紹介します!
北海道立総合研究機構
 けんちくけんきゅうほんぶ けんちくけんきゅうほんぶ
建築研究本部 ミニ博物館

研究所の建物と実験装置をものしり博士が案内!
ものしり博士の研究所探検隊 **整理券**

楽しく学んで防災博士になろう!

- 紙ぶるる : 紙で作ろう! 地震に強い家
- なまずの学校 : 紙芝居と防災カードゲーム
- 防災かるた : 案外ハマる! 防災豆知識
- 役立つ工作 : 家にあるもので作る防災便利道具



★北海道建築士会旭川支部との共催企画です★

消防体験で君も消防士!?

●はしご車に乗ってみよう!



※はしご車の乗車は**整理券**が必要です
 消防隊の出動状況によってはやむを得ず中止となる場合がございます。あらかじめご了承ください。

- ポンプ車に乗ってみよう!
- 防火服を着てみよう!
- 火を消す訓練を体験してみよう!

★旭川市消防本部との共催企画です★

十勝岳コーナー

~火山防災と火山の恵み~

約3000年前の十勝岳噴火をイメージしたポップコーン火砕流実験やります。晴れていれば窓から十勝岳の噴煙が見えるかも。



★美瑛町、上富良野町、十勝岳ジオパーク推進協議会との共催企画です★

つなげよう! 夢のまちマップ

みんなの理想の町を作って、つなげよう
 きみの夢のまちはどんなまち? みんなが書いた地図をつなげて大きな夢のまちを完成させよう!!



交通アクセス&マップ



●車でお越しの場合は、駐車場がございますのでご利用ください。
 ●最寄のバス停: リサーチパーク入口(徒歩5分程度)、旭川医大前または南高前(徒歩15分程度)

各コーナーの詳細内容

各コーナーの詳細な公開内容や、整理券の配布時間などの最新情報については、下記の道総研建築研究本部のホームページからご覧いただけます。

<http://www.hro.or.jp/list/building/>

