

平成13年度定期作況報告 (年間まとめ)

11月20日現在
北海道立根釧農業試験場

気象概況

前年11月から本年10月下旬までの気象の経過は、平年に比べておおむね次の通りである。

平成12年

11月：気温は上旬が平年並、中旬が低く、下旬が極めて低かった。降水量は上旬が少なく、中旬が平年並、下旬がやや少なかった。日照時間は上、中旬が平年並、下旬がやや多かった。根雪始は11月16日で平年より28日早かった。

12月：気温は各旬とも低かった。降水量は上旬が少なく、中旬がやや多く、下旬が極めて多かった。日照時間は各旬とも平年並であった。

平成13年

1月：気温は上旬が平年並、中旬が極めて低く、下旬が低かった。降水量は上旬がやや多く、中、下旬がやや少なかった。日照時間は上旬がやや少なく、中旬がやや多く、下旬は平年並であった。

2月：気温は上旬が低く、中旬が極めて低く、下旬がやや低かった。降水量は上旬が平年並、中、下旬がやや少なかった。日照時間は上、下旬が平年並、中旬がやや多かった。

3月：気温は上、中旬が低く、下旬がやや高かった。降水量は上旬が多く、中、下旬が平年並であった。日照時間は上旬が平年並、中旬がやや多く、下旬が少なかった。

4月：気温は上旬が平年並、中旬が極めて高く、下旬はやや低かった。降水量は上旬が少なく、中旬は平年並、下旬が極めて少なかった。日照時間は上、下旬が平年並、中旬がやや多かった。

5月上旬：最低気温は平年並であったが最高気温が6.7 で平年より5.8 低かったため、平均気温は3.7 で平年より3.3 低かった。降水量は31mm、日照時間は18.2時間でそれぞれ平年より12mm、29.3時間少なかった。

5月中旬：最高気温は18.0、最低気温は4.6 でそれぞれ平年より4.2、1.1 高かったため、平均気温は11.3 で平年より2.6 高かった。降水量は10mmで平年より31mm少なかった。日照時間は59.8時間で平年より18.0時間多かった。

5月下旬：最低気温は5.2 で平年並みであったが最高気温が13.7 で平年より2.4 低かったため、平均気温は9.5 で平年より1.2 低かった。降水量は14mmで平年より31mm少なかった。日照時間は37.5時間で平年より6.8時間少なかった。

6月上旬：最低気温は5.9 で平年並みであったが最高気温が18.5 で平年より3.6 高かったため、平均気温は12.2 で平年より1.7 高かった。降水量は47mmで平年並みであった。日照時間は46.8時間で平年より17.3時間多かった。

6月中旬：最高気温は17.2 で平年並みであったが最低気温が6.1 で平年より2.5 低かったため、平均気温は11.7 で平年より1.3 低かった。降水量は25mmで平年より12mm少なかった。日照時間は47.8時間で平年より19.8時間多かった。

6月下旬：最低気温は9.5 で平年並みであったが最高気温が22.4 で平年より4.0 高かったため、平均気温は16.0 で平年より2.1 高かった。降水量は3.0mmで平年より15.0mm少なかった。日照時間は53.3時間で平年より19.9時間多かった。

- 7月上旬：最低気温は10.0 で平年並みであったが最高気温が16.8 で平年より3.1 低かったため、平均気温は13.4 で平年より2.0 低かった。降水量は29.0mmで平年並みであった。日照時間は20.5時間で平年より7.1時間少なかった。
- 7月中旬：最高気温は21.4 で平年並みであったが最低気温が13.9 と平年より1.5 高かったため、平均気温は17.7 で平年より1.2 高かった。降水量は46.0mmで平年並みであった。日照時間は23.0時間で平年並みであった。
- 7月下旬：最高気温および最低気温が20.4および12.8 でそれぞれ平年より2.3および1.9 低かったため、平均気温は16.6 で平年より2.2 低かった。降水量は37mmで平年より11mm少なかった。日照時間は26.9時間で平年より5.5時間多かった。
- 8月上旬：最高気温および最低気温が17.1および11.0 でそれぞれ平年より5.0および3.3 低かったため、平均気温は14.1 で平年より4.2 低かった。降水量は25mmで平年より20mm少なかった。日照時間は11.8時間で平年より19.3時間少なかった。
- 8月中旬：最高気温は23.0 で平年より1.1 高かったが最低気温は12.4 で平年より2.3 低かったため、平均気温は17.7 で平年並みであった。降水量は18mmで平年より31mm少なかった。日照時間は60.6時間で平年より35.1時間多かった。
- 8月下旬：最高気温は20.9 で平年より1.8 低かったが最低気温は15.1 で平年並みであったため、平均気温は18.0 で平年並みであった。降水量は73mmで平年並みであった。日照時間は19.4時間で平年より17.7時間少なかった。
- 9月上旬：最高気温および最低気温が19.5および11.1 でそれぞれ平年より2.0および1.8 低かったため、平均気温は15.3 で平年より1.9 低かった。降水量は31mmで平年並みであった。日照時間は25.1時間で平年より14.0時間少なかった。
- 9月中旬：最高気温は18.5 で平年に比べ1.6 低かったが最低気温は11.6 で平年並みであったため、平均気温は15.1で平年並みであった。降水量は182mmで平年より102mm多かった。日照時間は22.5時間で平年より14.5時間少なかった。
- 9月下旬：最高気温は18.2 で平年並みであったが最低気温が4.5 で平年より4.2 低かったため、平均気温は11.4 で平年より2.1 低かった。降水量は1mmで平年より89mm少なかった。日照時間は66.1時間で平年より25.9時間多かった。
- 10月上旬：最高気温および最低気温は13.8および4.8 でそれぞれ平年より3.1および1.6 低かったため、平均気温は9.3 で平年より2.4 低かった。降水量は62mmで平年より29mm多かった。日照時間は22.9時間で平年より26.9時間少なかった。
- 10月中旬：最高気温および最低気温は14.7および4.1でそれぞれ平年並みであったため、平均気温は9.4 で平年並みであった。降水量は48mmで平年より12mm多かった。日照時間は46.3時間で平年並みであった。
- 10月下旬：最低気温は1.2 で平年に比べ1.0 低かったが最高気温は13.4 で平年並みであったため、平均気温は7.3 で平年並みであった。降水量は4mmで平年より48mm少なかった。日照時間は66時間で平年より15時間多かった。

季節調査

年次	平成12年			平成13年						
	初雪 (月日)	根雪始 (月日)	最深積雪 (cm)	2月20日 (cm)		根雪終 (月日)	耕鋤始 (月日)	晩霜 (月日)	初霜 (月日)	無霜期間 (日)
				土壌凍結深	積雪深					
本年	11.11	11.16	66	23	55	4.5	5.14	5.3	9.23	142
平年	11.6	12.14	64	24	47	4.2	5.6	5.15	10.13	150
比較	5	28	2	1	8	3	8	12	20	8

注) は負の値を示す

平成13年度 気象表

北海道立根釧農業試験場 (中標津町) 観測

年	月	旬	平均気温 ()			平均最高気温 ()			平均最低気温 ()		
			本年	平年	差	本年	平年	差	本年	平年	差
12	11	上旬	46	5.1	-0.5	10.3	10.7	-0.4	-1.2	-0.6	-0.6
		中旬	-0.4	2.7	-3.1	4.1	7.7	-3.6	-4.9	-2.4	-2.5
		下旬	-2.8	1.2	-4.0	2.3	6.1	-3.8	-7.9	-3.8	-4.1
	12	上旬	-4.9	-1.2	-3.7	0.7	3.5	-2.8	-10.4	-5.8	-4.6
		中旬	-7.5	-4.6	-2.9	-2.4	0.8	-3.2	-12.5	-9.9	-2.6
		下旬	-7.5	-4.6	-2.9	-1.2	0.4	-1.6	-13.7	-9.5	-4.2
13	1	上旬	-6.1	-6.3	0.2	-2.3	-0.9	-1.4	-9.9	-11.7	1.8
		中旬	-12.0	-6.9	-5.1	-5.6	-1.4	-4.2	-18.3	-12.5	-5.8
		下旬	-10.6	-8.2	-2.4	-3.9	-2.1	-1.8	-17.2	-14.2	-3.0
	2	上旬	-12.0	-8.7	-3.3	-5.1	-2.5	-2.6	-18.8	-14.9	-3.9
		中旬	-15.7	-7.4	-8.3	-6.9	-1.5	-5.4	-24.4	-13.3	-11.1
		下旬	-7.8	-6.5	-1.3	-1.9	-0.8	-1.1	-13.6	-12.2	-1.4
	3	上旬	-7.6	-5.5	-2.1	-2.2	0.0	-2.2	-12.9	-10.9	-2.0
		中旬	-5.5	-3.3	-2.2	0.6	1.5	-0.9	-11.6	-8.1	-3.5
		下旬	-0.2	-1.5	1.3	3.3	3.4	-0.1	-3.7	-6.2	2.5
	4	上旬	2.6	1.8	0.8	7.9	6.2	1.7	-2.7	-2.8	0.1
		中旬	7.7	3.3	4.4	13.9	7.8	6.1	1.5	-1.4	2.9
		下旬	4.8	6.0	-1.2	10.9	11.5	-0.6	-1.4	0.5	-1.9
	5	上旬	3.7	7.0	-3.3	6.7	12.5	-5.8	0.7	1.5	-0.8
		中旬	11.3	8.7	2.6	18.0	13.8	4.2	4.6	3.5	1.1
		下旬	9.5	10.7	-1.2	13.7	16.1	-2.4	5.2	5.3	-0.1
	6	上旬	12.2	10.5	1.7	18.5	14.9	3.6	5.9	6.1	-0.2
		中旬	11.7	13.0	-1.3	17.2	17.2	0.0	6.1	8.6	-2.5
		下旬	16.0	13.9	2.1	22.4	18.4	4.0	9.5	9.3	0.2
	7	上旬	13.4	15.4	-2.0	16.8	19.9	-3.1	10.0	10.8	-0.8
		中旬	17.7	16.5	1.2	21.4	20.6	0.8	13.9	12.4	1.5
		下旬	16.6	18.8	-2.2	20.4	22.7	-2.3	12.8	14.7	-1.9
	8	上旬	14.1	18.3	-4.2	17.1	22.1	-5.0	11.0	14.3	-3.3
		中旬	17.7	18.3	-0.6	23.0	21.9	1.1	12.4	14.7	-2.3
		下旬	18.0	18.6	-0.6	20.9	22.7	-1.8	15.1	14.5	0.6
	9	上旬	15.3	17.2	-1.9	19.5	21.5	-2.0	11.1	12.9	-1.8
		中旬	15.1	15.6	-0.5	18.5	20.1	-1.6	11.6	11.1	0.5
		下旬	11.4	13.5	-2.1	18.2	18.3	-0.1	4.5	8.7	-4.2
	10	上旬	9.3	11.7	-2.4	13.8	16.9	-3.1	4.8	6.4	-1.6
		中旬	9.4	9.3	0.1	14.7	15.0	-0.3	4.1	3.6	0.5
		下旬	7.3	7.6	-0.3	13.4	13.0	0.4	1.2	2.2	-1.0
12	11月	0.5	3.0	-2.5	5.6	8.2	-2.6	-4.7	-2.3	-2.4	
	12月	-6.6	-3.5	-3.2	-1.0	1.6	-2.5	-12.2	-8.4	-3.8	
13	1月	-9.6	-7.1	-2.4	-3.9	-1.5	-2.5	-15.1	-12.8	-2.3	
	2月	-11.8	-7.5	-4.3	-4.6	-1.6	-3.0	-18.9	-13.5	-5.5	
	3月	-4.4	-3.4	-1.0	0.6	1.6	-1.1	-9.4	-8.4	-1.0	
	4月	5.0	3.7	1.3	10.9	8.5	2.4	-0.9	-1.2	0.4	
	5月	8.2	8.8	-0.6	12.8	14.1	-1.3	3.5	3.4	0.1	
	6月	13.3	12.5	0.8	19.4	16.8	2.5	7.2	8.0	-0.8	
	7月	15.9	16.9	-1.0	19.5	21.1	-1.5	12.2	12.6	-0.4	
	8月	16.6	18.4	-1.8	20.3	22.2	-1.9	12.8	14.5	-1.7	
	9月	13.9	15.4	-1.5	18.7	20.0	-1.2	9.1	10.9	-1.8	
	10月	8.7	9.5	-0.9	14.0	15.0	-1.0	3.4	4.1	-0.7	
年平均			4.1	5.6	-1.4	9.4	10.5	-1.1	-1.1	0.6	-1.7
5-10月平均			12.8	13.6	-0.8	17.5	18.2	-0.7	8.0	8.9	-0.9
年間積算			1528.9	2054.4	-525.5	3435.5	3857.8	-422.3	-377.7	240.2	-617.9
5-9月積算			2081.1	2208.1	-127.0	2778.0	2888.5	-110.5	1377.1	1518.5	-141.4
5-10月積算			2348.4	2501.7	-153.3	3210.4	3350.5	-140.1	1479.3	1642.7	-163.4

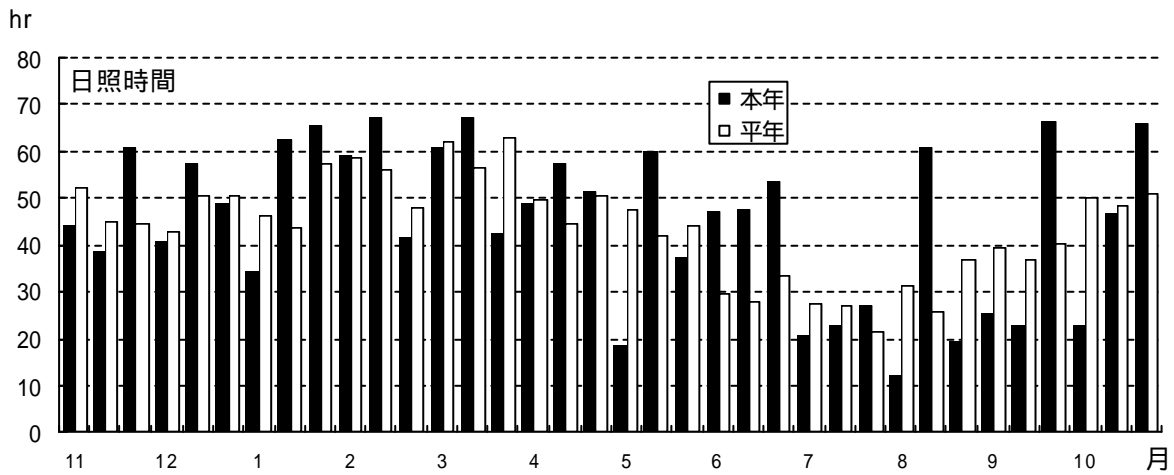
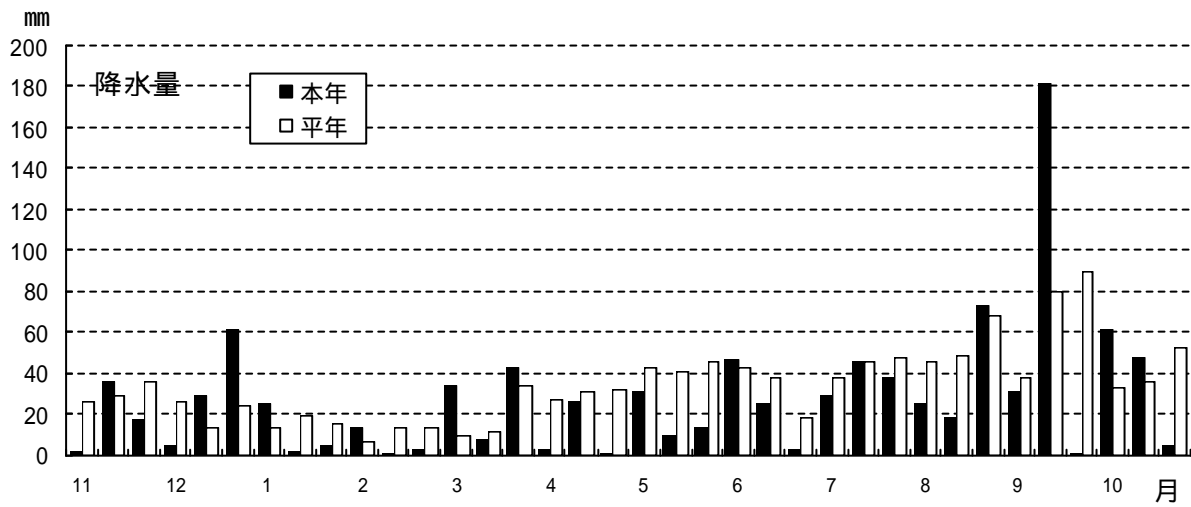
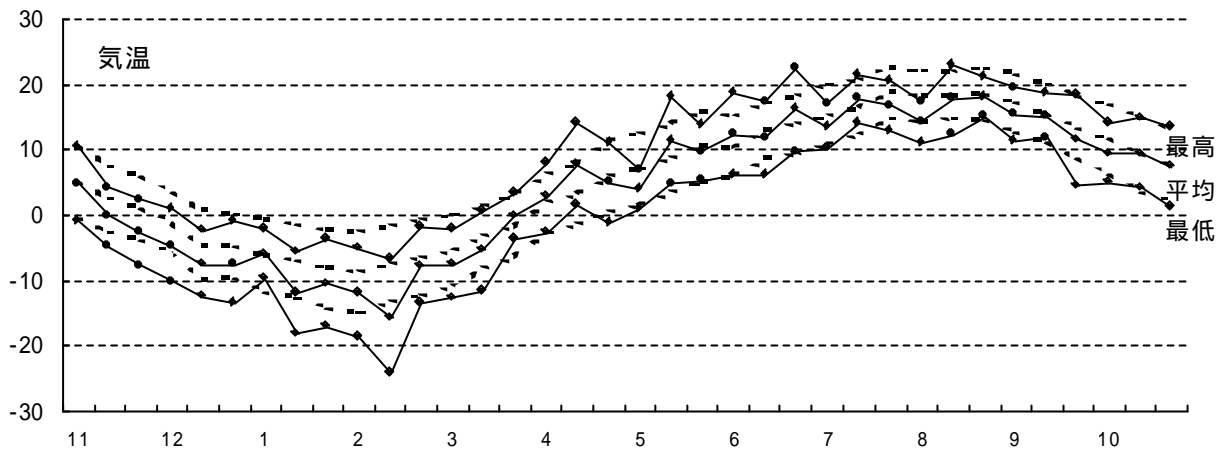
備考)データはアメダス観測値. 平年値は前10ヵ年平均値.

平成13年度 気象表

北海道立根釧農業試験場 (中標津町) 観測

年	月	旬	降水量(mm)			降水日数(日)			日照時間(時間)		
			本年	平年	差	本年	平年	差	本年	平年	差
12	11	上旬	2	26	-24	3	4.6	-1.6	44.3	52.2	-7.9
		中旬	36	29	7	7	4.3	2.7	38.6	45.0	-6.4
		下旬	17	36	-19	5	5.1	-0.1	60.6	44.7	15.9
	12	上旬	4	26	-22	4	4.2	-0.2	40.6	42.6	-2.0
		中旬	29	13	16	4	3.6	0.4	57.6	50.2	7.4
		下旬	61	24	37	6	5.6	0.4	48.8	50.4	-1.6
13	1	上旬	25	14	11	3	4.5	-1.5	34.3	46.1	-11.8
		中旬	2	19	-17	2	4.5	-2.5	62.4	43.6	18.8
		下旬	4	16	-12	3	4.9	-1.9	65.4	57.0	8.4
	2	上旬	13	7	6	4	3.4	0.6	59.0	58.8	0.2
		中旬	1	13	-12	1	3.8	-2.8	66.9	56.1	10.8
		下旬	3	14	-11	2	2.5	-0.5	41.7	48.0	-6.3
	3	上旬	34	10	24	7	3.9	3.1	60.6	62.0	-1.4
		中旬	8	11	-3	3	4.2	-1.2	66.9	56.4	10.5
		下旬	43	34	9	8	4.3	3.7	42.2	63.0	-20.8
	4	上旬	3	27	-24	4	5.2	-1.2	48.6	49.6	-1.0
		中旬	26	31	-5	7	5.2	1.8	57.2	44.6	12.6
		下旬	1	32	-31	1	5.1	-4.1	51.6	50.1	1.5
	5	上旬	31	43	-12	5	4.9	0.1	18.2	47.5	-29.3
		中旬	10	41	-31	7	5.2	1.8	59.8	41.8	18.0
		下旬	14	45	-31	5	4.2	0.8	37.5	44.3	-6.8
	6	上旬	47	43	4	7	4.7	2.3	46.8	29.5	17.3
		中旬	25	37	-12	5	4.0	1.0	47.8	28.0	19.8
		下旬	3	18	-15	5	2.8	2.2	53.3	33.4	19.9
	7	上旬	29	38	-9	9	4.3	4.7	20.5	27.6	-7.1
		中旬	46	46	0	9	3.5	5.5	23.0	27.1	-4.1
		下旬	37	48	-11	8	6.2	1.8	26.9	21.4	5.5
	8	上旬	25	45	-20	6	4.5	1.5	11.8	31.1	-19.3
		中旬	18	49	-31	3	5.0	-2.0	60.6	25.5	35.1
		下旬	73	68	5	7	5.4	1.6	19.4	37.1	-17.7
	9	上旬	31	37	-6	6	5.0	1.0	25.1	39.1	-14.0
		中旬	182	80	102	4	5.1	-1.1	22.5	37.0	-14.5
		下旬	1	90	-89	1	4.9	-3.9	66.1	40.2	25.9
	10	上旬	62	33	29	3	4.3	-1.3	22.9	49.8	-26.9
		中旬	48	36	12	3	4.3	-1.3	46.3	48.5	-2.2
		下旬	4	52	-48	3	5.5	-2.5	65.9	50.9	15.0
12	11月	55	91	-36	15	14.0	1.0	143.5	141.9	1.6	
	12月	94	63	31	14	13.4	0.6	147.0	143.2	3.8	
13	1月	31	49	-18	8	13.9	-5.9	162.1	146.7	15.4	
	2月	17	34	-17	7	9.7	-2.7	167.6	162.9	4.7	
	3月	85	55	30	18	12.4	5.6	169.7	181.4	-11.7	
	4月	30	90	-60	12	15.5	-3.5	157.4	144.3	13.1	
	5月	55	129	-74	17	14.3	2.7	115.5	133.6	-18.1	
	6月	75	98	-23	17	11.5	5.5	147.9	90.9	57.0	
	7月	112	132	-20	26	14.0	12.0	70.4	76.1	-5.7	
	8月	116	162	-46	16	14.9	1.1	91.8	93.7	-1.9	
	9月	214	207	7	11	15.0	-4.0	113.7	116.3	-2.6	
	10月	114	121	-7	9	14.1	-5.1	135.1	149.2	-14.1	
年平均											
5-10月平均											
年間積算			998	1231	-233	170	162.7	7.3	1621.7	1580.2	41.5
5-9月積算			572	728	-156	87	69.7	17.3	539.3	510.6	28.7
5-10月積算			686	849	-163	96	84	12.2	674	660	14.6

備考)データはアメダス観測値.平年値は前10ヵ年平均値.



旬別気象図 (平成12年11月～平成13年10月)

備考)データはアメダス観測値.平年値は前10カ年平均値.

・ 当該作況

1. とうもろこし

作況：不良

事由 播種期は「ワセホマレ」、「ヒノデワセ」とともに5月15日で、平年と同日であった。出芽期は両品種ともほぼ平年と同日であった。

播種期以降7月中旬までの生育は両品種ともほぼ平年並みであった。7月下旬から8月上旬にかけては著しい低温の影響を受け、両品種の抽糸期は平年より6ないし9日遅れた。9月以降も熟度の遅延は回復せず、収穫期の熟度は「ワセホマレ」が糊熟後期、「ヒノデワセ」が黄熟初期で平年に及ばなかった。

乾物収量は、茎葉が両品種とも平年を上回ったが雌穂が平年を大幅に下回ったため、総重量は平年の90～95%であった。TDN収量は「ワセホマレ」が674kg/10a、「ヒノデワセ」が724kg/10aであり、それぞれ平年の91、86%と大きく下回った。

したがって、とうもろこしの作況は不良である。

品 種 名		播種期 (月日)	出芽期 (月日)	抽雄期 (月日)	抽糸期 (月日)	草丈(各月20日,cm)				葉数(各月20日,枚)			
						6月	7月	8月	9月	6月	7月	8月	9月
ワセホマレ	本年	5.15	6.2	8.13	8.17	20	93	234	237	4.3	10.5	14.6	14.5
	平年	5.15	6.1	8.4	8.12	19	89	220	222	4.6	10.8	13.8	13.9
	比較	0	1	9	5	1	4	14	15	0.3	0.3	0.8	0.6
ヒノデワセ	本年	5.15	6.2	8.11	8.17	20	90	217	222	4.4	10.8	14.5	14.4
	平年	5.15	6.2	8.1	8.8	20	92	203	210	4.7	10.9	13.5	13.6
	比較	0	0	10	9	0	2	14	12	0.3	0.1	1.0	0.8

種 名		収穫期 (月日)	生草収量 (kg/10a)			乾物収量 (kg/10a)			総体の 乾物率 (%)	TDN収量 (kg/10a)	乾物中 TDN率 (%)	熟 度
			茎葉	雌穂	総重	茎葉	雌穂	総重				
ワセホマレ	本年	10.10	2898	1202	4100	577	397	974	23.8	674	69.1	糊熟後期
	平年	10.4	2199	1164	3363	465	555	1020	30.8	741	72.7	黄熟中期
	比較	6	699	38	737	112	158	46	7.0	67	3.6	
	平年比					124	72	95				
ヒノデワセ	本年	10.10	3413	1138	4551	561	468	1029	22.6	724	70.4	黄熟初期
	平年	10.1	2398	1317	3715	480	661	1141	31.1	841	73.7	黄熟後期
	比較	9	1015	179	836	81	193	112	8.5	117	3.3	
	平年比					117	71	90				

注1) 「ワセホマレ」の平年値は前7か年のうち平成6および10年を除く5か年、「ヒノデワセ」の平年値は前7か年のうち平成7および10年を除く5か年平均値

2) は負の値を示す。

2. てんさい

作況：やや不良

事由 播種は平年と同日の3月30日に、移植は平年より1日遅い5月15日に行った。

気象は、移植期以降6月下旬までは平年に比べ降水量は少ないものの日照時間は多く推移した。7月下旬、8月上旬の気温は著しく低く、その後ほぼ平年並か低く推移した。降水量は多雨な旬もあったが、全体に少なく推移した。

てんさいは移植期以降ほぼ平年並に生育したが、収穫時の根周は27.0cmで平年より0.5cm少なかった。根中糖分は17.5%で平年より0.5%高かったが、根重が4,327kg/10aで平年より387kg少なかったため糖量は757kg/10aと平年の95%にとどまった。

したがって、てんさいの作況はやや不良である。

品種名	播種期 (月日)	移植期 (月日)	草丈 (各月20日, cm)				葉数 (各月20日, 枚)				根周 (各月20日, cm)			
			6月	7月	8月	9月	6月	7月	8月	9月	7月	8月	9月	
			モノ ホマレ	本年	3.30	5.15	24	60	65	66	11.7	21.2	25.1	29.6
	平年	3.30	5.14	19	49	62	64	11.0	19.4	24.4	27.2	16.8	23.7	27.0
	比較	0	1	5	11	3	2	0.7	1.8	0.7	2.4	1.2	1.2	0.9

品種名		収穫期			茎葉重 (kg/10a)	根重 (kg/10a)	T/R比	根中糖分 (%)	糖量 (kg/10a)	
		草丈 (cm)	葉数 (枚)	根周 (cm)						
モノ ホマレ	本年	10.18	60	27.7	27.8	3828	4327	0.89	17.5	757
	平年	10.16	57	27.0	28.3	3679	4714	0.80	17.0	796
	比較	2	3	0.7	0.5	149	387	0.09	0.5	39
	平年比					104	92			95

注1) 平年値は前7か年のうち平成6および10年を除く5か年平均値

2) は負の値を示す。

3. 牧草

(1)採草型(チモシー・アカクローバ混播)

作況：不良

事 由

1番草：萌芽期は、チモシーが平年並であったが、アカクローバが萌芽期前後の低温等により、平年より2~5日遅かった。両草種とも冬損被害は平年より多く、特にアカクローバでは株の枯死が目立った。

生育期間中の気象が干ばつ気味に推移したため、チモシーの出穂期は平年より3日程度遅く、刈り取り日も3日遅かった。刈り取り時の草丈は平年をやや下回る程度であったが、冬損の影響が大きく、3草地平均の乾物収量は平年の86%であった。

2番草：チモシーの出穂期は概ね平年並であったが、アカクローバの開花期は平年より遅かった。刈り取り日は、平年より2日程度遅かった。

8月上旬の低温等により、生育は十分ではなく、刈り取り時の草丈は両草種とも平年を下回っていた。3草地平均の乾物収量は平年の92%であった。

総括：生育期間中、概して低温干ばつ気味に推移したほか、冬損の影響によるマメ科率の大幅な低下のため、年間合計乾物収量は3草地の平均で、平年の88%であった。

したがって、本年度の作況は不良といえた。

草 年 地 次	比較	萌芽期 (4月の日)		冬損状態 (1-5甚)		草 丈 (cm)								刈り取り日			
						5月20日		6月20日		7月20日		2番草		1番草	2番草		
		TY	RC	TY	RC	TY	RC	TY	RC	TY	RC	TY	RC	(6月)	(8月)		
セ ホ 目	3 本年	28	26	2.0	3.5	31	17	93	67	103	78	40	22	83	66	26	24
	年 平年	28	21	1.1	1.5	37	22	101	75	114	87	32	22	93	77	29	22
	目 比較	0	5	0.9	2.0	6	5	8	8	11	9	8	0	10	11	3	2
ノ 目	2 本年	27	26	3.0	1.5	32	20	97	73	105	82	36	23	81	70	26	24
	年 平年	27	24	1.1	1.4	30	18	94	70	109	83	32	23	94	77	29	23
	目 比較	0	2	1.9	0.1	2	2	3	3	4	1	4	0	13	7	3	1
ッ 目	3 本年	27	26	2.0	3.0	36	17	104	71	112	79	39	21	81	73	26	24
	年 平年	27	24	1.1	1.5	36	20	103	75	116	87	35	23	92	76	28	22
	目 比較	0	2	0.9	1.5	0	3	1	4	4	8	4	2	11	3	2	2

草 年 地 次	比較	出穂・開花期				マメ科率 (生草%)		生草収量 (kg/10a)			乾物収量 (kg/10a)		
		1番草		2番草		1番草	2番草	1番草	2番草	合計	1番草	2番草	合計
		TY	RC	TY	RC	TY	RC	TY	RC		TY	RC	
セ ホ 目	3 本年	6月25日	7月5日	8月20日	8月20日	20.9	28.4	3,195	2,239	5,434	646	389	1,035
	年 平年	6月28日	7月6日	8月21日	8月15日	44.3	48.8	4,292	2,207	6,499	729	399	1,128
	目 比較	3	1	1	5	23.4	20.4	1,097	32	1,065	83	10	93
ノ 目	2 本年	6月25日	7月2日	8月23日	8月20日	66.0	44.3	4,323	2,180	6,503	650	314	964
	年 平年	6月28日	7月6日	8月22日	8月18日	59.2	56.7	3,991	2,103	6,094	636	365	1,001
	目 比較	3	4	1	2	6.8	12.4	332	77	409	14	51	37
ッ 目	3 本年	6月25日	7月3日	8月23日	8月20日	18.4	30.2	2,668	2,057	4,725	516	346	862
	年 平年	6月26日	7月5日	8月21日	8月17日	39.4	44.3	4,185	2,077	6,262	762	367	1,129
	目 比較	1	2	2	3	21.0	14.1	1,517	20	1,537	246	21	267

注：TY:チモシー、RC:アカクローバ(品種:サツボロ)

平年：「センボク」平成7年及び8年を除く5か年平均値

「ノサツ」2年目草地は平成8年及び12年を除く5か年平均値

3年目草地は平成7年及び8年を除く5か年平均値

はマイナスを示す

(2)放牧型(オーチャードグラス・ラジノクローバ混播)

作況：不良

事 由

1番草：萌芽期はオーチャードグラスでは平年並、ラジノクローバでは平年よりやや遅かった。冬損はラジノクローバで若干発生した。オーチャードグラスの草丈はやや低かった。6月1日(平年どおり)に収穫した乾物収量は、3草地の平均で平年の99%であった。

2番草：7月2日(平年より1日遅れ)に収穫した乾物収量は、3草地の平均で平年の105%であった。

3番草：草丈は両草種とも平年を下回り、8月1日(平年どおり)に収穫した乾物収量は、3草地の平均で平年の66%であった。

4番草：オーチャードグラスの草丈は平年を下回り、9月3日(平年より2日遅れ)に収穫した乾物収量は、3草地の平均で平年の93%であった。

5番草：10月1日(平年どおり)に収穫した乾物収量は、3草地の平均で平年の75%であった。

総括：いずれの草地でも、3番草以降収量が平年を下回り、年間合計乾物収量の3草地の平均は、平年の88%であった。

したがって、本年度の作況は不良といえた。

草地	年比較	萌芽期 (4月の日)		冬損状態 (1-5基)		草 丈 (cm)									
						1番草		2番草		3番草		4番草		5番草	
		OG	LC	OG	LC	OG	LC	OG	LC	OG	LC	OG	LC	OG	LC
ミドリ	3 本年	27	24	2.0	3.0	46	20	57	37	55	31	53	33	38	20
	年 平年	26	21	2.1	2.1	49	23	59	35	72	39	63	34	41	24
	目 比較	1	3	0.1	0.9	3	3	2	2	17	8	10	1	3	4
カ	2 本年	27	24	2.0	1.5	40	23	59	40	53	33	54	33	38	22
	年 平年	28	24	2.4	2.0	44	23	63	37	69	38	59	32	42	23
	目 比較	1	0	0.4	0.5	4	0	4	3	16	5	5	1	4	1
ミドリ	3 本年	27	24	2.0	3.0	48	20	61	37	58	32	56	31	37	20
	年 平年	26	20	2.0	2.1	50	23	62	35	73	39	59	33	40	23
	目 比較	1	4	0.0	0.9	2	3	1	2	15	7	3	2	3	3

注：OG:オーチャードグラス、LC:ラジノクローバ(品種:カリフォルニアラジノ)

平年：「ミドリ」平成9年及び11年を除く5か年平均値

「カ」2年目草地は平成7年及び8年を除く5か年平均値

3年目草地は平成9年及び11年を除く5か年平均値

はマイナスを示す

草地 年次	番草比較	マメ科率 (生草%)	収 量 (kg/10a)			番草別収量割合 (%)		
			生草	乾物	左の比較	生草	乾物	
キ タ ミ ド リ	1	本年	41.5	987	141	89	18	20
		平年	42.6	1,129	159	100	16	19
		比較	1.1	142	18	11	2	1
	2	本年	59.2	1,623	208	104	30	29
		平年	55.3	1,698	200	100	25	24
比較	3.9	75	8	4	5	5		
3	3	本年	39.1	1,302	144	65	24	20
		平年	35.4	1,689	221	100	25	26
		比較	3.7	387	77	35	1	6
目 リ	4	本年	33.1	1,003	150	94	19	21
		平年	37.3	1,552	160	100	23	19
		比較	4.2	549	10	6	4	2
	5	本年	30.7	439	74	73	8	10
		平年	42.1	790	101	100	12	12
比較	11.4	351	27	27	4	2		
年間 合計	本年	43.8	5,354	717	85	100	100	
比較	平年	42.7	6,858	841	100	100	100	
		比較	1.1	1,504	124	15		

注．平年：「キタミドリ」平成9年及び11年を除く5か年平均値
「オカミドリ」2年目草地は平成7年及び8年を除く5か年平均値
3年目草地は平成9年及び11年を除く5か年平均値
はマイナスを示す

草地	年次	番草比較	マメ科率 (生草%)	収量 (kg/10a)			番草別収量割合 (%)	
				生草	乾物	左の比較	生草	乾物
オ カ ミ ドリ	1	本年	49.1	1,303	144	101	20	19
		平年	52.0	1,038	143	100	16	17
		比較	2.9	265	1	1	4	2
	2	本年	65.5	2,064	225	109	32	30
		平年	54.1	1,697	207	100	26	25
		比較	11.4	367	18	9	6	5
	3	本年	47.4	1,216	133	68	19	18
		平年	35.2	1,439	197	100	22	24
		比較	12.2	223	64	32	3	6
	4	本年	45.8	1,191	162	96	19	22
		平年	38.8	1,534	168	100	23	20
		比較	7.0	343	6	4	4	2
	5	本年	45.0	598	88	75	9	12
		平年	47.8	889	117	100	13	14
		比較	2.8	291	29	25	4	2
年間 合計	本年	53.1	6,372	752	90	100	100	
	平年	45.8	6,597	832	100	100	100	
	比較	7.3	225	80	10			
オ カ ミ ドリ	1	本年	38.4	1,275	172	107	22	23
		平年	46.2	1,148	161	100	16	19
		比較	7.8	127	11	7	6	4
	2	本年	59.7	1,737	213	101	31	28
		平年	51.1	1,872	211	100	26	24
		比較	8.6	135	2	1	5	4
	3	本年	24.2	1,224	145	66	22	19
		平年	37.9	1,750	219	100	24	25
		比較	13.7	526	74	34	2	6
	4	本年	25.2	981	150	90	17	20
		平年	42.2	1,622	167	100	22	19
		比較	17.0	641	17	10	5	1
	5	本年	22.5	462	82	76	8	11
		平年	47.0	827	108	100	11	12
		比較	24.5	365	26	24	3	1
年間 合計	本年	38.3	5,679	762	88	100	100	
	平年	45.1	7,219	866	100	100	100	
	比較	6.8	1,540	104	12			

注．平年：オカミドリ、平成9年及び11年を除く5か年平均値
オカミドリ、2年目草地は平成7年及び8年を除く5か年平均値
3年目草地は平成9年及び11年を除く5か年平均値
はマイナスを示す