

平成15年度定期作況報告 (年間まとめ)

11月20日現在
北海道立根釧農業試験場

．気象概況

前年11月から本年10月下旬までの気象の経過は、平年に比べておおむね次の通りである。

平成14年

- 11月：気温は上、中旬がやや低く、下旬が平年並であった。降水量は上、中旬がやや少なく、下旬は極めて多かった。日照時間は上旬が平年並、中旬が多く、下旬がやや少なかった。根雪始は11月27日で平年より15日早かった。
- 12月：気温は上、中旬がやや低く、下旬が極めて低かった。降水量は上旬がやや少なく、中旬が平年並、下旬が少なかった。日照時間は上旬が多く、中旬が平年並、下旬がやや多かった。

平成15年

- 1月：気温は上中旬がやや低く、下旬が平年並であった。降水量は上旬がやや多く、中旬はやや少なく、下旬が多かった。日照時間は上旬がやや多く、中、下旬が平年並であった。
- 2月：気温は上旬がやや高く、中旬が低く、下旬が極めて低かった。降水量は上旬が平年並、中下旬がやや少なかった。日照時間は上旬がやや少なく、中旬が平年並、下旬が多かった。
- 3月：気温は上、下旬が平年並、中旬がやや低かった。降水量は上旬がやや多く、中旬がやや少なく、下旬は平年並であった。日照時間は上旬が少なく、中、下旬が平年並であった。
- 4月：気温は全旬で平年並であった。降水量は上旬がやや少なく、中、下旬が平年並であった。日照時間は上、下旬が平年並、中旬がやや少なかった。
- 5月上旬：最高気温は13.4 で平年より1.2 高かったが最低気温が0.8 で平年並であったため、平均気温は7.1 で平年並であった。降水量は28mmで平年より15mm少なかった。日照時間は50.6時間で平年並であった。
- 5月中旬：最高気温は12.4 で平年より1.6 低かったが最低気温が3.5 で平年並であったため、平均気温は8.0 で平年並であった。降水量は8mmで平年より24mm少なかった。日照時間は20.6時間で平年より22.1時間少なかった。
- 5月下旬：最高気温は17.4 で平年より1.3 高かったが最低気温は5.7 で平年並であったため、平均気温は11.6 で平年並であった。降水量は3mmで平年より37mm少なかった。日照時間は53.5時間で平年より6.5時間多かった。
- 6月上旬：最高気温は17.6 で平年より2.0 高かったが最低気温は4.7 で平年より1.2 低かったため、平均気温は11.2 で平年並であった。降水量は37mmで平年並であった。日照時間は66.8時間で平年より29.7時間多かった。
- 6月中旬：最高および最低気温が20.7および10.1 でそれぞれ平年より3.7および2.1 高かったため、平均気温は15.4 で平年より2.8 高かった。降水量は48mmで平年より15mm多かった。日照時間は46.7時間で平年より14.5時間多かった。
- 6月下旬：最低気温は8.5 で平年並であったが最高気温は15.7 で平年より2.3 低かったため、平均気温は12.1 で平年より1.4 低かった。降水量は75mmで平年より55mm多かった。日照時間は31.0時間で平年並であった。

7月上旬：最高および最低気温が17.7および7.9 でそれぞれ平年より1.6および3.0 低かったため、平均気温は12.8 で平年より2.4 低かった。降水量は8mmで平年より31mm少なかった。日照時間は47.7時間で平年より25.9時間多かった。

7月中旬：最高および最低気温が16.2および10.7 でそれぞれ平年より5.2および2.0 低かったため、平均気温は13.5 で平年より3.5 低かった。降水量は98mmで平年より46mm多かった。日照時間は2.9時間で平年より26.8時間少なかった。

7月下旬：最高および最低気温は17.3および10.2 で、それぞれ平年より4.9および4.2 低かったため、平均気温は13.8 で平年より4.5 低かった。降水量は49mmで平年より12mm多かった。日照時間は9.2時間で平年より13.1時間少なかった。

8月上旬：最高および最低気温は21.7および14.6 で、それぞれ平年並であったため、平均気温は18.2 で平年並であった。降水量は、9日から10日にかけて通過した台風10号の影響を受け188mmで平年より151mm多かった。日照時間は19.5時間で平年より11.6時間少なかった。

8月中旬：最高および最低気温は19.3および12.5 で、それぞれ平年より2.2および1.7 低かったため、平均気温は15.9 で平年より2.0 低かった。降水量は20mmで平年より28mm少なかった。日照時間は12.9時間で平年より14.9時間少なかった。

8月下旬：最高および最低気温が20.1および12.6 で、それぞれ平年より2.0および1.8 低かったため、平均気温は16.4 で平年より1.9 低かった。降水量は29mmで平年より39mm少なかった。日照時間は18.9時間で平年より12.5時間少なかった。

9月上旬：最高および最低気温が19.6および10.3 で、それぞれ平年より1.8および2.4 低かったため、平均気温は15.0 と平年より2.1 低かった。降水量は44mmで平年より11mm多かった。日照時間は48.1時間で平年より9.2時間多かった。

9月中旬：最高および最低気温が20.6および10.8 で、それぞれ平年並であったため、平均気温は15.7 で平年並であった。降水量は46mmで平年より41mm少なかった。日照時間は47.3時間で平年より13.5時間多かった。

9月下旬：最低気温は8.6 で平年並であったが、最高気温は16.4 で平年より2.0 低かったため、平均気温は12.5 で平年より1 低かった。降水量は153mmで平年より76mm多かった。日照時間は31.6時間で平年より11.3時間少なかった。

10月上旬：最高気温は16.1 で平年並であったが、最低気温は4.8 で平年より1.6 低かったため、平均気温は10.5 で平年より1.1 低かった。降水量は14mmで平年より31mm少なかった。日照時間は62.1時間で平年より15.6時間多かった。

10月中旬：最高および最低気温が14.4および3.9 で、それぞれ平年並であったため、平均気温は9.2 で平年並であった。降水量は16mmで平年より11mm少なかった。日照時間は49.5時間で平年並であった。

10月下旬：最低気温は2.6 で平年並であったが、最高気温は14.2 で平年より1.5 高かったため、平均気温は8.4 で平年より1.0 高かった。降水量は91mmで平年より36mm多かった。日照時間は57.2時間で平年並であった。

季節調査

	平成14年			平成15年							
	初雪 (月日)	根雪始 (月日)	最深積雪 (cm)	2月20日			根雪終 (月日)	耕鋤始 (月日)	晩霜 (月日)	初霜 (月日)	無霜期間 (日)
				土壤凍結深 (cm)	積雪深 (cm)						
本年	10.30	11.27	69	28	52	4.14	5.12	6.6	10.4	119	
平年	11.7	12.12	70	24	55	4.4	5.8	5.21	10.13	144	
比較	8	15	1	4	3	10	4	16	9	25	

注1) 平年値は前10カ年平均値

2) は減を示す

平成15年度 気象表

北海道立根釧農業試験場(中標津町)観測

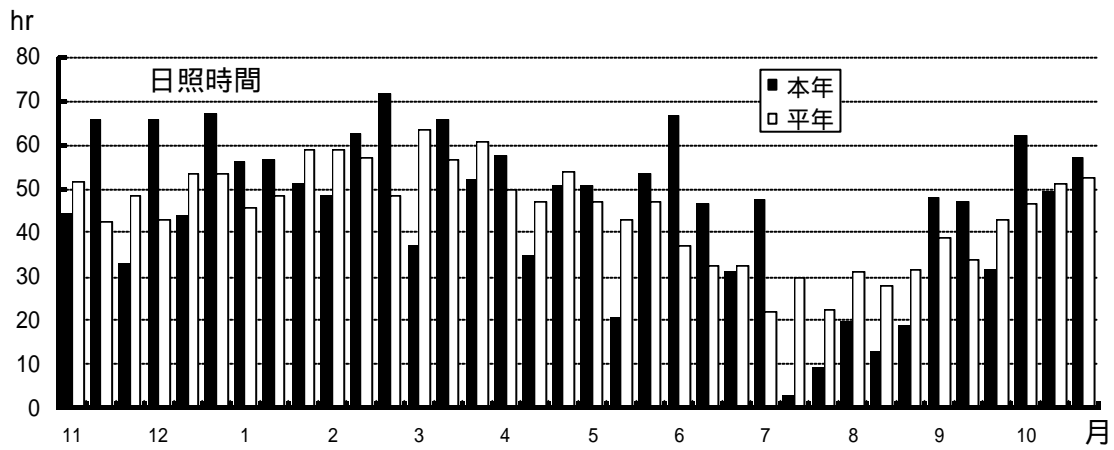
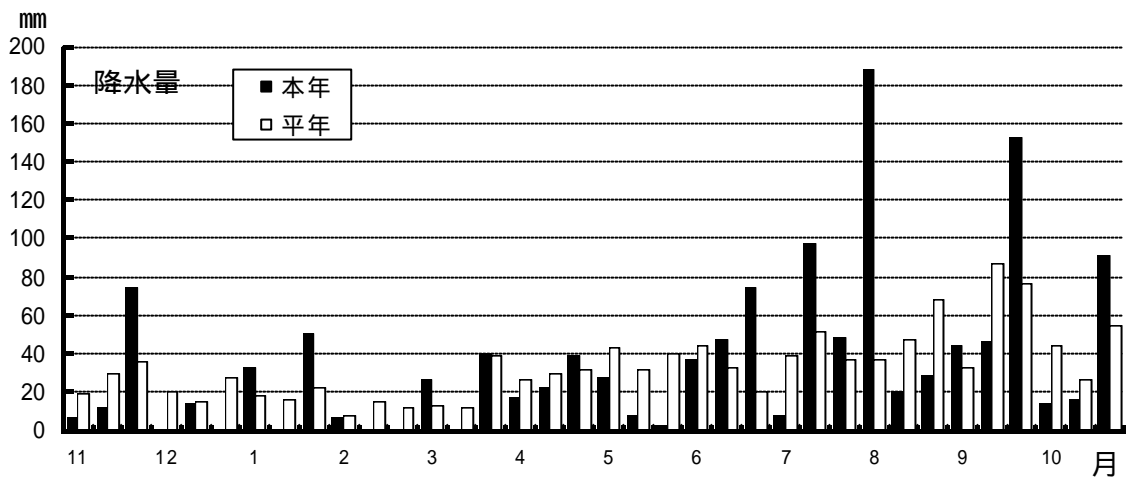
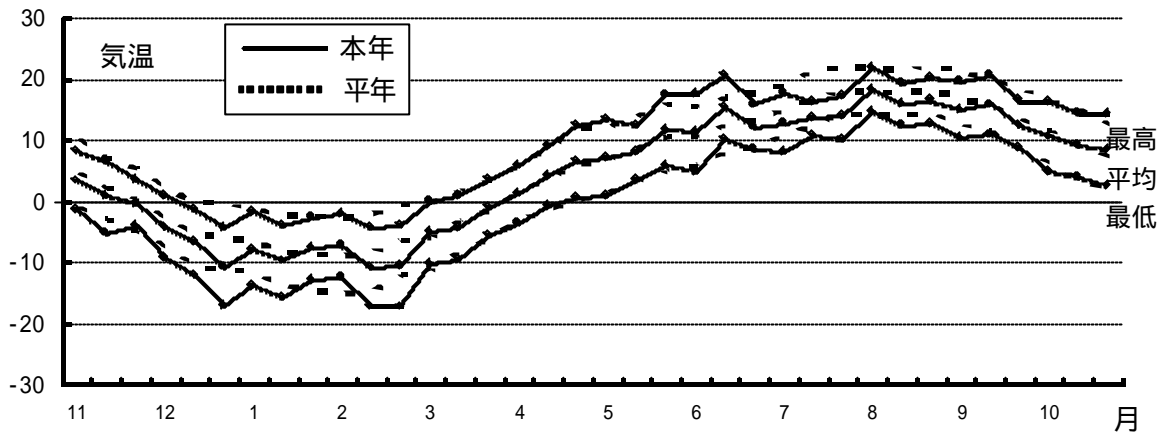
年	月	旬	平均気温(℃)			平均最高気温(℃)			平均最低気温(℃)		
			本年	平年	差	本年	平年	差	本年	平年	差
14	11	上旬	3.3	4.8	-1.5	8.1	10.3	-2.2	-1.5	-0.9	-0.6
		中旬	0.7	2.3	-1.6	6.6	7.3	-0.7	-5.3	-2.8	-2.5
		下旬	-0.4	0.4	-0.8	3.4	5.4	-2.0	-4.2	-4.7	0.5
	12	上旬	-4.3	-2.7	-1.6	0.9	2.1	-1.2	-9.4	-7.4	-2.0
		中旬	-6.7	-5.3	-1.4	-1.3	0.0	-1.3	-12.1	-10.5	-1.6
		下旬	-10.8	-5.6	-5.2	-4.4	-0.3	-4.1	-17.1	-10.9	-6.2
15	1	上旬	-7.9	-6.4	-1.5	-1.8	-1.1	-0.7	-13.9	-11.6	-2.3
		中旬	-9.8	-8.0	-1.8	-3.9	-2.3	-1.6	-15.7	-13.7	-2.0
		下旬	-7.8	-8.4	0.6	-2.7	-2.3	-0.4	-12.9	-14.4	1.5
	2	上旬	-7.3	-8.8	1.5	-2.1	-2.6	0.5	-12.5	-15.0	2.5
		中旬	-10.8	-8.2	-2.6	-4.3	-1.9	-2.4	-17.3	-14.5	-2.8
		下旬	-10.6	-6.3	-4.3	-3.9	-0.5	-3.4	-17.3	-12.0	-5.3
	3	上旬	-5.2	-5.7	0.5	0.0	0.0	0.0	-10.4	-11.2	0.8
		中旬	-4.4	-3.1	-1.3	0.7	1.8	-1.1	-9.5	-8.0	-1.5
		下旬	-1.0	-1.3	0.3	3.6	3.4	0.2	-5.6	-5.9	0.3
	4	上旬	1.1	1.6	-0.5	5.8	6.1	-0.3	-3.6	-2.9	-0.7
		中旬	4.1	3.8	0.3	9.0	8.7	0.3	-0.8	-1.1	0.3
		下旬	6.5	6.2	0.3	12.5	12.0	0.5	0.5	0.3	0.2
	5	上旬	7.1	6.9	0.2	13.4	12.2	1.2	0.8	1.6	-0.8
		中旬	8.0	8.7	-0.7	12.4	14.0	-1.6	3.5	3.3	0.2
		下旬	11.6	10.7	0.9	17.4	16.1	1.3	5.7	5.2	0.5
	6	上旬	11.2	10.7	0.5	17.6	15.6	2.0	4.7	5.9	-1.2
		中旬	15.4	12.6	2.8	20.7	17.0	3.7	10.1	8.0	2.1
		下旬	12.1	13.5	-1.4	15.7	18.0	-2.3	8.5	9.0	-0.5
	7	上旬	12.8	15.2	-2.4	17.7	19.3	-1.6	7.9	10.9	-3.0
		中旬	13.5	17.0	-3.5	16.2	21.4	-5.2	10.7	12.7	-2.0
		下旬	13.8	18.3	-4.5	17.3	22.2	-4.9	10.2	14.4	-4.2
	8	上旬	18.2	18.0	0.2	21.7	21.9	-0.2	14.6	14.1	0.5
		中旬	15.9	17.9	-2.0	19.3	21.5	-2.2	12.5	14.2	-1.7
		下旬	16.4	18.3	-1.9	20.1	22.1	-2.0	12.6	14.4	-1.8
	9	上旬	15.0	17.1	-2.1	19.6	21.4	-1.8	10.3	12.7	-2.4
		中旬	15.7	15.8	-0.1	20.6	20.1	0.5	10.8	11.5	-0.7
		下旬	12.5	13.5	-1.0	16.4	18.4	-2.0	8.6	8.5	0.1
	10	上旬	10.5	11.6	-1.1	16.1	16.6	-0.5	4.8	6.4	-1.6
		中旬	9.2	9.3	-0.1	14.4	15.1	-0.7	3.9	3.5	0.4
		下旬	8.4	7.4	1.0	14.2	12.7	1.5	2.6	2.1	0.5
14	11月	1.2	2.5	-1.3	6.0	7.7	-1.6	-3.7	-2.8	-0.9	
	12月	-7.3	-4.5	-2.7	-1.6	0.6	-2.2	-12.9	-9.6	-3.3	
15	1月	-8.5	-7.6	-0.9	-2.8	-1.9	-0.9	-14.2	-13.2	-0.9	
	2月	-9.6	-7.8	-1.8	-3.4	-1.7	-1.8	-15.7	-13.8	-1.9	
	3月	-3.5	-3.4	-0.2	1.4	1.7	-0.3	-8.5	-8.4	-0.1	
	4月	3.9	3.9	0.0	9.1	8.9	0.2	-1.3	-1.2	-0.1	
	5月	8.9	8.8	0.1	14.4	14.1	0.3	3.3	3.4	0.0	
	6月	12.9	12.3	0.6	18.0	16.9	1.1	7.8	7.6	0.1	
	7月	13.4	16.8	-3.5	17.1	21.0	-3.9	9.6	12.7	-3.1	
	8月	16.8	18.1	-1.2	20.4	21.8	-1.5	13.2	14.2	-1.0	
	9月	14.4	15.5	-1.1	18.9	20.0	-1.1	9.9	10.9	-1.0	
	10月	9.4	9.4	-0.1	14.9	14.8	0.1	3.8	4.0	-0.2	
年平均			4.3	5.3	-1.0	9.4	10.3	-1.0	-0.7	0.3	-1.0
5-10月平均			12.6	13.5	-0.8	17.3	18.1	-0.8	7.9	8.8	-0.9
年間積算			1601.2	1970.0	-368.8	3439.4	3791.9	-352.5	-245.2	140.9	-386.1
5-9月積算			2033.8	2189.3	-155.5	2715.8	2872.4	-156.6	1343.5	1498.0	-154.5
5-10月積算			2323.2	2479.7	-156.5	3177.0	3329.1	-152.1	1459.1	1620.1	-161.0

備考)データはアメダス観測値.平年値は前10年平均値.

平成15年度 気象表

北海道立根釧農業試験場(中標津町)観測

年	月	旬	降水量(mm)			降水日数(日)			日照時間(時間)		
			本年	平年	差	本年	平年	差	本年	平年	差
14	11	上旬	7	19	-12	4	4.3	-0.3	44.2	51.4	-7.2
		中旬	12	30	-18	3	4.6	-1.6	65.9	42.5	23.4
		下旬	75	36	39	5	5.3	-0.3	33.0	48.2	-15.2
	12	上旬	1	20	-19	1	4.4	-3.4	65.8	42.9	22.9
		中旬	14	15	-1	3	3.9	-0.9	43.9	53.4	-9.5
		下旬	1	28	-27	1	4.9	-3.9	67.0	53.4	13.6
15	1	上旬	33	18	15	2	4.4	-2.4	56.4	45.7	10.7
		中旬	1	16	-15	1	4.6	-3.6	56.8	48.3	8.5
		下旬	51	22	29	6	4.9	1.1	51.0	58.7	-7.7
	2	上旬	7	8	-1	3	3.3	-0.3	48.3	58.9	-10.6
		中旬	1	15	-14	1	3.6	-2.6	62.5	56.9	5.6
		下旬	0	12	-12	0	2.5	-2.5	71.6	48.4	23.2
	3	上旬	26	13	13	5	4.3	0.7	37.1	63.3	-26.2
		中旬	0	12	-12	0	4.5	-4.5	65.9	56.7	9.2
		下旬	40	39	1	4	5.1	-1.1	51.9	60.7	-8.8
	4	上旬	17	27	-10	3	5.3	-2.3	57.3	49.7	7.6
		中旬	22	30	-8	4	5.5	-1.5	34.8	47.3	-12.5
		下旬	39	32	7	8	4.8	3.2	50.8	54.0	-3.2
	5	上旬	28	43	-15	3	5.0	-2.0	50.6	47.1	3.5
		中旬	8	32	-24	2	5.4	-3.4	20.6	42.7	-22.1
		下旬	3	40	-37	4	4.6	-0.6	53.5	47.0	6.5
	6	上旬	37	44	-7	3	4.7	-1.7	66.8	37.1	29.7
		中旬	48	33	15	4	3.7	0.3	46.7	32.2	14.5
		下旬	75	20	55	9	3.7	5.3	31.0	32.4	-1.4
	7	上旬	8	39	-31	3	5.2	-2.2	47.7	21.8	25.9
		中旬	98	52	46	8	4.5	3.5	2.9	29.7	-26.8
		下旬	49	37	12	6	6.2	-0.2	9.2	22.3	-13.1
	8	上旬	188	37	151	8	4.8	3.2	19.5	31.1	-11.6
		中旬	20	48	-28	7	5.4	1.6	12.9	27.8	-14.9
		下旬	29	68	-39	9	5.9	3.1	18.9	31.4	-12.5
	9	上旬	44	33	11	6	5.0	1.0	48.1	38.9	9.2
		中旬	46	87	-41	7	5.0	2.0	47.3	33.8	13.5
		下旬	153	77	76	9	4.5	4.5	31.6	42.9	-11.3
	10	上旬	14	45	-31	7	4.7	2.3	62.1	46.5	15.6
		中旬	16	27	-11	8	3.7	4.3	49.5	51.3	-1.8
		下旬	91	55	36	4	5.8	-1.8	57.2	52.8	4.4
14	11月	94	85	9	12	14.2	-2.2	143.1	142.1	1.0	
	12月	16	63	-47	5	13.2	-8.2	176.7	149.7	27.0	
15	1月	85	56	29	9	13.9	-4.9	164.2	152.7	11.5	
	2月	8	35	-27	4	9.4	-5.4	182.4	164.2	18.2	
	3月	66	64	2	9	13.9	-4.9	154.9	180.7	-25.8	
	4月	78	89	-11	15	15.6	-0.6	142.9	151.0	-8.1	
	5月	39	115	-76	9	15.0	-6.0	124.7	136.8	-12.1	
	6月	160	97	63	16	12.1	3.9	144.5	101.7	42.8	
	7月	155	128	27	17	15.9	1.1	59.8	73.8	-14.0	
	8月	237	153	84	24	16.1	7.9	51.3	90.3	-39.0	
	9月	243	197	46	22	14.5	7.5	127.0	115.6	11.4	
	10月	121	127	-6	19	14.2	4.8	168.8	150.6	18.2	
年平均											
5-10月平均											
年間積算			1302	1209	93	161	168.0	-7.0	1640.3	1609.2	31.1
5-9月積算			834	690	144	88	73.6	14.4	507.3	518.2	-10.9
5-10月積算			955	817	138	107	88	19.2	676	669	7.3



旬別気象図 (平成14年11月～平成15年10月)

備考) データはアメダス観測値 . 平年値は前10年平均値 .

当 場 作 況

1. とうもろこし

作況： 不良

事由 播種期は平年より4日早く、出芽期も平年より4日早い6月1日であった。生育は6月中は順調であったが、7月中旬以降、極めて低温に推移したため、停滞し、その後徒長気味となった。抽糸期は平年並みであったが、低温ストレスの影響で、雄穂開花期（データは掲載せず）が抽糸期より遅れた。そのため、受粉、登熟は平年より遅れた。初霜を10月4日に観測し、茎葉の枯凋が進んだことから、収穫は平年並の10月9日に実施した。

乾物収量は、茎葉、雌穂とも平年より少なく、総重では933kg/10aと平年を138kg下回った。TDN収量は644kg/10aと平年より97kg少なく、対平年比は87%であった。熟度は糊熟後期であり、平年に及ばなかった。

以上のことから、本年の作況は不良と判断された。

品種名	播種期 (月日)	出芽期 (月日)	抽雄期 (月日)	抽糸期 (月日)	草丈 (各月20日,cm)				葉数 (各月20日,枚)				
					6月	7月	8月	9月	6月	7月	8月	9月	
エ マ	本年	5/16	6/1	8/11	8/20	25	67	187	202	5.6	10.8	15	15.1
	平年	5/20	6/5	-	8/20	-	-	-	-	-	-	-	-
	比較	4	4	-	0	-	-	-	-	-	-	-	-
ヒノデワセ	本年	-	-	-	-	-	-	-	-	-	-	-	-
	平年	5/17	6/3	8/4	8/12	18	85	200	211	4.5	10.6	13.8	13.8
	比較	-	-	-	-	-	-	-	-	-	-	-	-

品種名	収穫期 (月日)	生草収量 (kg/10a)			乾物収量 (kg/10a)			総体のTDN収量 乾物率 (%)		乾物中 TDN率 (%)	収穫期 熟度	
		茎葉	雌穂	総重	茎葉	雌穂	総重	(%)	(kg/10a)			
エ マ	本年	10/9	3,071	1,042	4,114	557	376	933	22.2	644	69.0	糊熟後期
	平年	10/9	3,470	1,070	4,540	632	439	1,071	23.4	741	69.1	黄熟初期
	比較	0	399	28	426	75	63	138	1.2	97	0.1	
ヒノデワセ	本年	-	-	-	-	-	-	-	-	-	-	-
	平年	10/4	2,558	1,243	3,801	508	602	1,110	28.0	774	71.8	糊熟後期
	比較	-	-	-	-	-	-	-	-	-	-	-

- 注) 1)根釧農試定期作況圃場における生育調査結果に基づき、調査地点における平年との比較を示したもので、根釧地域全体の作況を表現しているものではない。
 2)当場のとうもろこし作況調査は、本年より供試品種を「エマ」に変更した。下段に参考として、昨年まで供試していた「ヒノデワセ」の平年値（平成7年～13年の前7カ年のうち豊凶の平成8年および13年を除く5カ年の平均値）を掲載。
 3)「エマ」の平年値は、本年と同様の耕種概要で「エマ」が供試された「品種比較試験」又は「系統適応性検定試験」の前7カ年うち豊凶の平成8年および11年を除く5カ年の平均値。
 4)「エマ」の抽雄期、草丈、出葉数には過去のデータが無いため、平年値は掲載しない。
 5) は減を示す。
 6)TDN収量は、新得方式により算出した値。

2. 牧草

(1) 採草型(チモシー・アカクローバ混播、チモシー単播)

作況：不良

事由

早春の生育：萌芽期は、チモシーが5月1日、アカクローバが4月29日です。いずれも平年より5～6日遅かった。冬損状態は両草種とも1ポイント程度大きく、雪腐病によるものが主であった。融雪期の遅れと雪腐病の罹病により、早春の生育が停滞した。

1 番 草：チモシーの出穂期は平年より1～2日早く、アカクローバの開花期は平年より2～3日早かった。1番草のチモシーおよびアカクローバの草丈は平年を下回り、乾物収量は平年比で89と少なかった。両草種とも、萌芽期の遅れ、雪腐病による冬損、5月上旬～6月上旬までの少雨等の影響により、平年に比べ生育が抑制された。

2 番 草：1番草刈り後の、生育期間の低温・寡照により、2番草の：チモシーおよびアカクローバの草丈は平年に比べて8cm低かった。乾物収量は平年比で92と少なかった。マメ科率は平年に比べて低く、チモシーの生育不良と合わせて低収に影響した。

年合計乾物収量：平年対比指数は89で、不良と判断された。

年次比較	萌芽期 (4月の日)		冬損状態 (1-5基)				草 丈 (cm)											
	TY	RC	TY		RC		5月20日		6月20日		1番草		7月20日		8月20日		2番草	
							TY	RC	TY	RC	TY	RC	TY	RC	TY	RC		
2 本年	31	29	2.0	2.5	27	14	94	74	103	77	29	18	76	63	80	63		
年 平年	25	23	1.5	1.5	33	21	96	73	106	82	35	24	85	71	87	73		
目 比較	6	6	0.5	1.0	6	7	2	1	3	5	6	6	9	8	7	10		
3 本年	31	29	2.5	3.0	26	14	96	74	104	79	29	20	76	64	79	67		
年 平年	26	24	1.3	1.7	32	18	100	72	113	82	33	23	87	73	87	73		
目 比較	5	5	1.2	1.3	6	4	4	2	9	3	4	3	11	9	8	6		
※年目本年(TY単播)	31		2.0		27		95		105		30		78					

年次比較	刈取り日		出穂・開花期				マメ科率 (生草%)		生草収量 (kg/10a)			乾物収量 (kg/10a)			平年比
	1番草 (6月)	2番草 (8月)	1番草		2番草		1番草	2番草	1番草	2番草	合計	1番草	2番草	合計	
			TY	RC	TY	RC									
2 本年	25	22	6/25	7/3	8/188/14	51.2	36.7	4103	1604	5707	602	311	913	94	
年 平年	26	22	6/26	7/5	8/218/19	63.0	51.7	4329	2024	6353	635	332	967	100	
目 比較	1	0	1	2	3	5	11.8	15.0	226	420	646	33	21	54	
3 本年	25	22	6/25	7/3	8/188/14	40.9	29.2	3799	1556	5355	570	305	875	84	
年 平年	28	22	6/27	7/6	8/218/18	39.4	42.1	3995	2041	6036	691	353	1044	100	
目 比較	3	0	2	3	3	4	1.5	12.9	196	485	681	121	48	169	
※年目 本年(TY単播)	25	22	6/25		8/18			3777	2044	5821	688	417	1105		

注1) 根釧農試定期作況圃場における調査結果に基づき、調査地点における平年との比較を示したもので、根釧地域全体の作況を表現しているものではない。

2) TY：チモシー「ノサップ」、RC：アカクローバ「ホクセキ」

3) 平年値：2年目草地は平成8年および12年を除く5か年平均。

3年目草地は平成10年および13年を除く5か年平均値。

4) は減を示す。

(2) 放牧型 (オーチャードグラス単播)

作況： -

事由

早春の生育：オーチャードグラスの萌芽期は、5月3日で平年より5日遅かった。冬損状態は、雪腐大粒菌核病の罹病により1ポイント大きかった。

5月20日現在の草丈は、混播条件の平年のオーチャードグラスより11cm低かった。早春の生育は停滞した。

- 1 番 草：1番草の生育は、早春の生育不良と生育期間の降水量がやや少ないことにより、オーチャードグラス単播1番草の草丈はシロクローバと混播条件の平年値に比べ3cm低かった。
- 2 番 草：生育期間の低温により、2番草の草丈は低めで、収量は少ない傾向であった。
- 3 番 草：生育期間の低温により、3番草の草丈は低めで推移した。
- 4 番 草：混播条件のオーチャードグラス平年値に比べ、4番草の草丈は低めであった。
- 5 番 草：混播条件のオーチャードグラス平年値に比べ、草丈は平年並であった。

年間を通して、早春の越冬不良おとび、早春～夏季にかけての降水不足や低温により、草丈は低めに推移した。

本年より、放牧型の作況は単播条件に変更しているため、作況の判定は行わず、平年値作成の資とする。

年次	草地	比較	萌芽期	冬損状態	OG草丈 (cm)				
			(4月の日)	(1-5甚)	1番草	2番草	3番草	4番草	5番草
2年目	OG単播	本年	34	3.5	41	61	54	53	42
2年目	OG+WC混播	平年	28	2.5	44	63	66	59	40

年次	草地	比較	生草収量(kg/10a)					番草別収量割合(%、生草)						
			1番草	2番草	3番草	4番草	5番草	年間計	1番草	2番草	3番草	4番草	5番草	年間計
2年目	OG単播	本年	1001	896	932	968	759	4556	22	20	20	21	17	100
2年目	OG+WC混播	平年	1046	1710	1363	1518	819	6456	16	26	21	24	13	100

年次	草地	比較	乾物収量(kg/10a)					番草別収量割合(%、乾物)						
			1番草	2番草	3番草	4番草	5番草	年間計	1番草	2番草	3番草	4番草	5番草	年間計
2年目	OG単播	本年	234	203	192	178	97	904	26	22	21	20	11	100
2年目	OG+WC混播	平年	138	214	178	173	114	817	17	26	22	21	14	100

注1) データは根釧農試定期作況圃場における調査結果に基づき、調査地点における平年との比較を示したもので、根釧地域全体の作況を表現しているものではない。

2) OG：オーチャードグラス「オカミドリ」

3) 当場の放牧型の作況調査は、平成15年度より供試草種・品種をOG「オカミドリ」単播に変更。単播における平年値の作成中のため、平年値との比較および作況の判定データは欠である。

4) OG混播草地はシロクローバ「カリフォルニアラジノ」と混播条件におけるデータを参考として掲載。