

平成26年度定期作況報告（年間まとめ）

11月20日現在
道総研根釧農業試験場

I. 気象概況

前年11月から本年10月中旬までの気象の経過は、平年に比べておおむね次の通りである。

平成25年

11月：気温は上・中旬で平年並、下旬で高かった。降水量は上旬で平年並、中旬でやや多く、下旬で多かった。日照時間は上・下旬で平年並、中旬でやや多かった。

12月：気温は上・下旬でやや高く、中旬で極めて高かった。降水量は上旬で多く、中旬で平年並、下旬でやや少なかった。日照時間は上・下旬で平年並、中旬でやや少なかった。根雪始は12月12日で平年より2日早かった。

平成26年

1月：気温は上・下旬で平年並、中旬で低かった。降水量は上・中旬でやや少なく、下旬で平年並であった。日照時間は上旬で平年並、中旬でやや多く、下旬でやや少なかった。

2月：気温は上・下旬で平年並、中旬でやや高かった。降水量は上旬で平年並、中旬でやや多く、下旬でやや少なかった。日照時間は上・中旬で平年並、下旬で多かった。2月20日の土壌凍結深は17cmで平年より2cm浅く、積雪は70cmで平年より14cm多かった。

3月：気温は上・中旬でやや低く、下旬でやや高かった。降水量は上旬でやや少なく、中・下旬で平年並であった。日照時間は上・中旬で平年並、下旬でやや少なかった。

4月：気温は上・中旬で平年並、下旬で高かった。降水量は上旬で極めて多く、中旬でやや少なく、下旬で極めて少なかった。日照時間は上旬で平年並、中旬で多く、下旬で極めて多かった。根雪終は4月15日で平年より5日遅かった。

5月上旬：最高および最低気温は13.9および3.2℃で、それぞれ平年並であったため、平均気温は8.2℃で平年並であった。降水量は51.5mmで平年並であった。日照時間は47.5時間で平年並であった。

5月中旬：最高および最低気温は16.6および4.5℃で、それぞれ平年より2.7および1.4℃高かったため、平均気温は9.8℃で平年より1.7℃高かった。降水量は72.0mmで平年より29.7mm多かった。日照時間は55.4時間で平年並であった。

5月下旬：最高気温は16.1℃で平年より1.3℃高かったが最低気温が4.9℃で平年並であったため、平均気温は9.7℃で平年並であった。降水量は15.5mmで平年より25.6mm少なかった。日照時間は59.8時間で平年より11.2時間多かった。

6月上旬：最高および最低気温が20.9および8.8℃でそれぞれ平年より2.9および1.1℃高かったため、平均気温は14.8℃で平年より2.7℃高かった。降水量は4.0mmで平年並であった。日照時間は75.0時間で平年より24.3時間多かった。

6月中旬：最低気温は9.7℃で平年並であったが最高気温が15.8℃で平年より2.6℃低かったため、平均気温は12.3℃で平年より1.1℃低かった。降水量は98.0mmで平年より64.3mm多かった。日照時間は4.4時間で平年より28.0時間少なかった。

6月下旬：最高および最低気温が21.7および11.8℃でそれぞれ平年より1.6および1.5℃高かったため、平均気温は16.3℃で平年より1.8℃高かった。降水量は3mmで平年より35mm少なかった。日照時間は48.4時間で平年並であった。

7月上旬：最高および最低気温が18.6および10.4℃でそれぞれ平年より1.9および1.7℃低かったため、平

均気温は13.7℃で平年より2.1℃低かった。降水量は74.5mmで平年より36.3mm多かった。日照時間は35.4時間で平年並であった。

7月中旬：最高および最低気温が23.5および14.4℃でそれぞれ平年より2.6および1.8℃高かったため、平均気温は18.1℃で平年より2.1℃高かった。降水量は69.0mmで平年より37.8mm多かった。日照時間は37.7時間で平年より6.6時間多かった。

7月下旬：最低気温は14.7℃で平年並であったが最高気温が24.6℃で平年より2.3℃高かったため、平均気温は19.1℃で平年より1.5℃高かった。降水量は41.5mmで平年並であった。日照時間は56.0時間で平年より20.5時間多かった。

8月上旬：最低気温は17.6℃で平年より1.7℃高かったが最高気温が24.7℃で平年並であったため、平均気温は20.7℃で平年並であった。降水雨量は67.0mmで平年より35.0mm多かった。日照時間は31.7時間で平年より8.7時間少なかった。

8月中旬：最高および最低気温が23.5および15.3℃でそれぞれ平年並であったため、平均気温は18.9℃で平年並であった。降水量は135.0mmで平年より85.6mm多かった。日照時間は27.3時間で平年並であった。

8月下旬：最高気温は22.7℃で平年並であったが最低気温が12.6℃で平年より2.0℃低かったため、平均気温は17.3℃で平年より1.3℃低かった。降水量は55.0mmで平年より12.4mm多かった。日照時間は57.3時間で平年より14.2時間多かった。

9月上旬：最低気温は14.3℃で平年並であったが最高気温が21.9℃で平年より1.1℃低かったため、平均気温は17.6℃で平年より1.0℃低かった。降水量は20.5mmで平年より48.1mm少なかった。日照時間は30.0時間で平年より10.9時間少なかった。

9月中旬：最高および最低気温は18.4および8.8℃で、それぞれ平年より3.8および3.6℃低かったため、平均気温は13.6℃で平年より3.6℃低かった。降水量は5.0mmで平年より46.8mm少なかった。日照時間は34.0時間で平年より10.6時間少なかった。

9月下旬：最高気温は19.7℃で平年より1.1℃高かったが最低気温が6.8℃で平年より1.5℃低かったため、平均気温は13.6℃で平年並であった。降水量は16.0mmで平年より22.3mm少なかった。日照時間は73.6時間で平年より25.7時間多かった。

10月上旬：最高および最低気温は15.9および4.7℃で、それぞれ平年より1.5および2.1℃低かったため、平均気温は10.4℃で平年より1.9℃低かった。降水量は2.5mmで平年より71.2mm少なかった。日照時間は55.0時間で平年より8.2時間多かった。

10月中旬：最高気温は13.8℃で平年より2.0℃低かったが最低気温が4.1℃で平年並であったため、平均気温は9.2℃で平年並であった。降水量は70.0mmで平年より30.7mm多かった。日照時間は45.9時間で平年より8.1時間少なかった。

季節調査

	平成25年			平成26年								
	初雪 (月日)	根雪始 (月日)	最深積雪 (cm)	2月20日		根雪終 (月日)	降雪終 (月日)	耕鋤始 (月日)	晩霜 (月日)	初霜 (月日)	無霜期間 (日)	初雪 (月日)
				土壌凍結深 (cm)	積雪深 (cm)							
本年	11.9	12.12	71	17	70	4.15	4.11	5.8	5.23	10.8	137	11.13
平年	11.14	12.14	76	19	56	4.10	5.1	5.6	5.21	10.14	144	11.14
比較	△ 5	△ 2	△ 5	△ 2	14	5	△ 20	2	2	△ 6	-7	△ 1

注1) 平年値は前10カ年平均値

2) △は減を示す

平成26年度 気象表

根釧農業試験場(中標津町)観測

年	月	旬	平均気温(°C)			平均最高気温(°C)			平均最低気温(°C)		
			本年	平年	差	本年	平年	差	本年	平年	差
25	11	上旬	6.5	6.6	-0.1	12.0	11.8	0.2	0.4	1.1	-0.7
		中旬	3.3	3.0	0.3	7.8	8.1	-0.3	-2.1	-2.3	0.2
		下旬	3.1	0.6	2.5	7.9	5.7	2.2	-1.8	-4.8	3.0
	12	上旬	-0.2	-1.3	1.1	4.8	3.0	1.8	-5.9	-6.8	0.9
		中旬	0.7	-3.9	4.6	3.5	0.9	2.6	-2.4	-10.0	7.6
		下旬	-3.3	-4.6	1.3	0.6	0.0	0.6	-8.3	-11.0	2.7
26	1	上旬	-5.5	-6.1	0.6	-0.9	-1.2	0.3	-12.3	-12.3	0.0
		中旬	-9.5	-7.3	-2.2	-4.0	-2.4	-1.6	-15.6	-14.2	-1.4
		下旬	-6.6	-7.2	0.6	-1.5	-1.7	0.2	-14.2	-14.6	0.4
	2	上旬	-7.5	-7.1	-0.4	-3.2	-2.0	-1.2	-14.1	-14.2	0.1
		中旬	-5.3	-6.7	1.4	-1.4	-1.7	0.3	-10.4	-13.8	3.4
		下旬	-4.0	-5.0	1.0	1.6	-0.2	1.8	-11.1	-12.0	0.9
	3	上旬	-5.1	-4.0	-1.1	-0.4	0.8	-1.2	-10.9	-10.6	-0.3
		中旬	-3.2	-1.3	-1.9	1.1	3.2	-2.1	-9.6	-7.1	-2.5
		下旬	0.6	-0.5	1.1	4.7	3.7	1.0	-3.2	-5.5	2.3
	4	上旬	1.2	1.2	0.0	4.6	5.7	-1.1	-2.5	-3.5	1.0
		中旬	2.4	3.0	-0.6	7.3	8.1	-0.8	-3.3	-1.8	-1.5
		下旬	8.2	5.4	2.8	18.3	10.8	7.5	-0.7	0.3	-1.0
	5	上旬	8.2	7.3	0.9	13.9	13.2	0.7	3.2	2.4	0.8
		中旬	9.8	8.1	1.7	16.6	13.9	2.7	4.5	3.1	1.4
		下旬	9.7	9.5	0.2	16.1	14.8	1.3	4.9	5.1	-0.2
	6	上旬	14.8	12.1	2.7	20.9	18.0	2.9	8.8	7.7	1.1
		中旬	12.3	13.4	-1.1	15.8	18.4	-2.6	9.7	9.4	0.3
		下旬	16.3	14.5	1.8	21.7	20.1	1.6	11.8	10.3	1.5
	7	上旬	13.7	15.8	-2.1	18.6	20.5	-1.9	10.4	12.1	-1.7
		中旬	18.1	16.0	2.1	23.5	20.9	2.6	14.4	12.6	1.8
		下旬	19.1	17.6	1.5	24.6	22.3	2.3	14.7	14.0	0.7
	8	上旬	20.7	19.8	0.9	24.7	24.8	-0.1	17.6	15.9	1.7
		中旬	18.9	19.7	-0.8	23.5	24.2	-0.7	15.3	16.2	-0.9
		下旬	17.3	18.6	-1.3	22.7	23.1	-0.4	12.6	14.6	-2.0
	9	上旬	17.6	18.6	-1.0	21.9	23.0	-1.1	14.3	14.6	-0.3
		中旬	13.6	17.2	-3.6	18.4	22.2	-3.8	8.8	12.4	-3.6
		下旬	13.6	13.7	-0.1	19.7	18.6	1.1	6.8	8.3	-1.5
	10	上旬	10.4	12.3	-1.9	15.9	17.4	-1.5	4.7	6.8	-2.1
		中旬	9.2	10.0	-0.8	13.8	15.8	-2.0	4.1	4.1	0.0
		下旬	7.6	8.1	-0.5	14.2	13.1	1.1	0.6	2.6	-2.0
25	11月	4.3	3.4	0.9	9.2	8.5	0.7	-1.2	-2.0	0.8	
	12月	-0.9	-3.3	2.3	3.0	1.3	1.7	-5.5	-9.3	3.7	
26	1月	-7.2	-6.9	-0.3	-2.1	-1.8	-0.4	-14.0	-13.7	-0.3	
	2月	-5.6	-6.3	0.7	-1.0	-1.3	0.3	-11.9	-13.3	1.5	
	3月	-2.6	-1.9	-0.6	1.8	2.6	-0.8	-7.9	-7.7	-0.2	
	4月	3.9	3.2	0.7	10.1	8.2	1.9	-2.2	-1.7	-0.5	
	5月	9.2	8.3	0.9	15.5	14.0	1.6	4.2	3.5	0.7	
	6月	14.5	13.3	1.1	19.5	18.8	0.6	10.1	9.1	1.0	
	7月	17.0	16.5	0.5	22.2	21.2	1.0	13.2	12.9	0.3	
	8月	19.0	19.4	-0.4	23.6	24.0	-0.4	15.2	15.6	-0.4	
	9月	14.9	16.5	-1.6	20.0	21.3	-1.3	10.0	11.8	-1.8	
	10月	9.1	10.1	-1.1	14.6	15.4	-0.8	3.1	4.5	-1.4	
年平均			6.3	6.0	0.3	11.4	11.0	0.3	1.1	0.8	0.3
5-10月平均			13.9	14.0	-0.1	19.3	19.1	0.1	9.3	9.6	-0.3
年間積算			2315.4	2222.5	92.9	4172.8	4044.7	128.1	410.2	320.2	90.0
5-9月積算			2283.1	2264.7	18.4	3089.4	3040.2	49.2	1610.2	1620.7	-10.5
5-10月積算			2562.7	2576.8	-14.1	3542.6	3516.3	26.3	1704.8	1758.3	-53.5

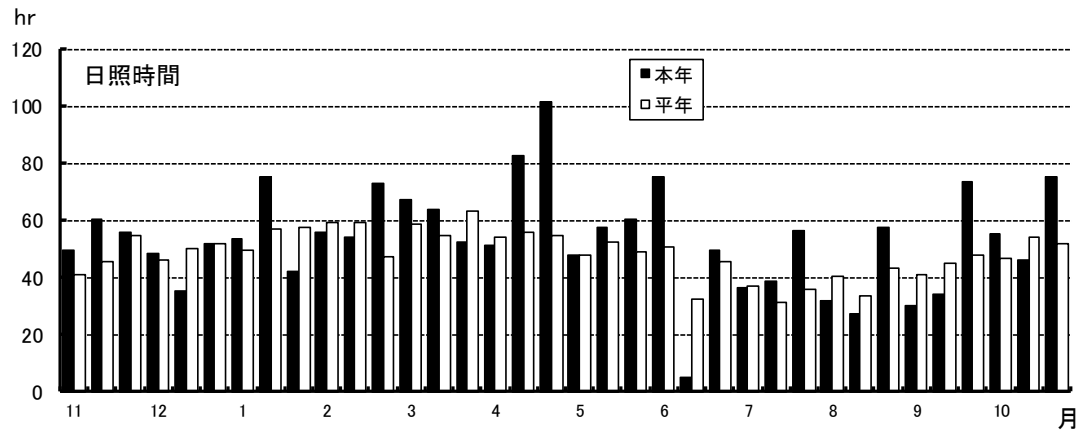
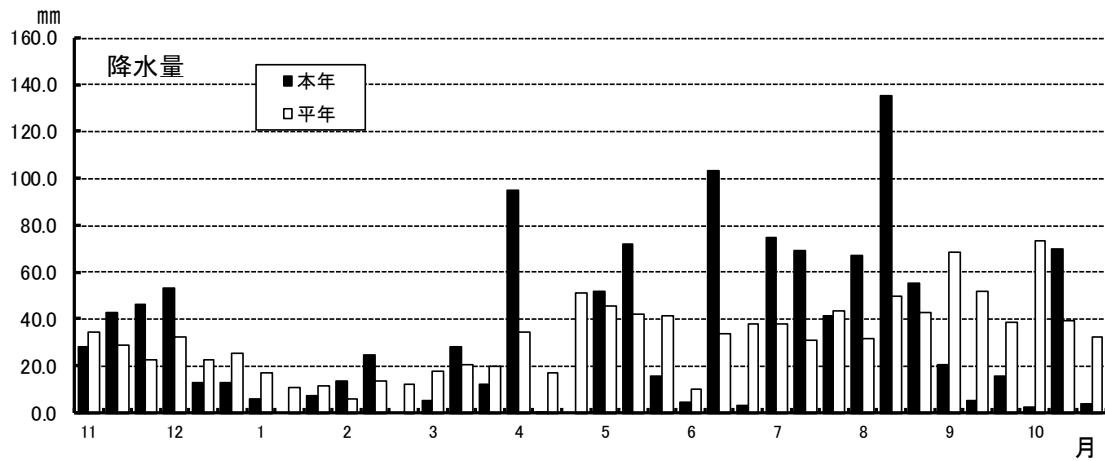
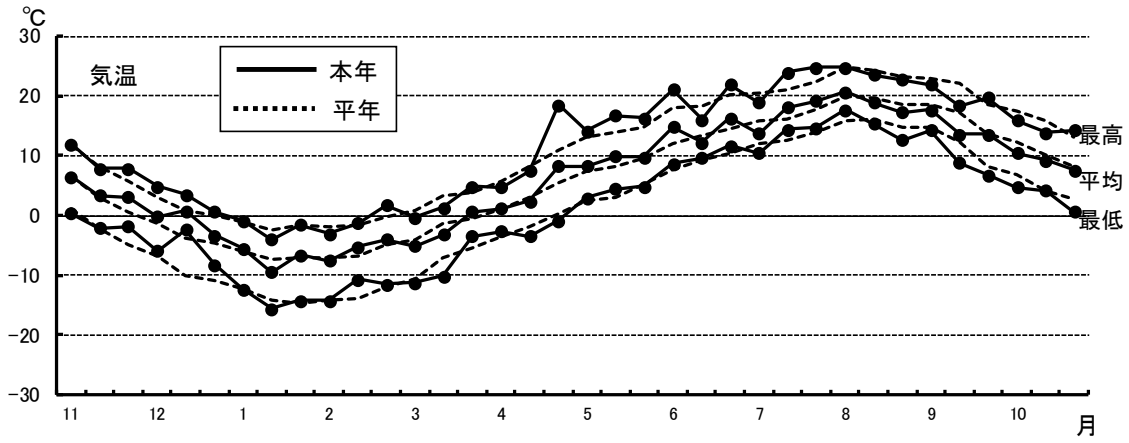
備考)データはアメダス観測値. 平年値は前10ヵ年平均値.

平成26年度 気象表

根釧農業試験場(中標津町)観測

年	月	旬	降水量(mm)			降水日数(日)			日照時間(時間)		
			本年	平年	差	本年	平年	差	本年	平年	差
25	11	上旬	28.5	34.4	-5.9	2	3.5	-1.5	49.2	40.9	8.3
		中旬	43.0	29.2	13.8	4	3.3	0.7	60.5	45.6	14.9
		下旬	46.0	22.5	23.5	3	2.9	0.1	56.0	54.6	1.4
	12	上旬	53.5	32.2	21.3	3	2.6	0.4	48.2	46.1	2.1
		中旬	13.0	22.6	-9.6	6	3.3	2.7	34.9	50.0	-15.1
		下旬	13.0	25.6	-12.6	3	4.4	-1.4	51.6	51.7	-0.1
26	1	上旬	6.0	16.7	-10.7	2	3.0	-1.0	53.6	49.3	4.3
		中旬	0.0	10.8	-10.8	0	2.1	-2.1	75.4	56.6	18.8
		下旬	7.5	11.4	-3.9	4	2.1	1.9	42.0	57.5	-15.5
	2	上旬	13.5	6.1	7.4	5	1.7	3.3	55.7	59.4	-3.7
		中旬	24.5	13.4	11.1	3	2.2	0.8	53.7	59.3	-5.6
		下旬	0.0	12.1	-12.1	0	2.7	-2.7	72.4	47.3	25.1
	3	上旬	5.5	17.4	-11.9	1	2.6	-1.6	66.5	58.7	7.8
		中旬	28.0	20.7	7.3	4	3.1	0.9	63.8	54.4	9.4
		下旬	12.5	20.0	-7.5	3	3.9	-0.9	52.7	63.2	-10.5
	4	上旬	95.0	34.7	60.3	3	3.5	-0.5	51.1	53.9	-2.8
		中旬	0.5	16.8	-16.3	1	2.7	-1.7	82.7	55.7	27.0
		下旬	0.0	51.4	-51.4	0	3.9	-3.9	100.9	54.8	46.1
	5	上旬	51.5	45.7	5.8	5	4.2	0.8	47.5	47.9	-0.4
		中旬	72.0	42.3	29.7	5	4.2	0.8	55.4	52.2	3.2
		下旬	15.5	41.1	-25.6	2	4.1	-2.1	59.8	48.6	11.2
	6	上旬	4.0	10.1	-6.1	3	2.6	0.4	75.0	50.7	24.3
		中旬	98.0	33.7	64.3	6	3.7	2.3	4.4	32.4	-28.0
		下旬	3.0	38.0	-35.0	2	4.2	-2.2	48.4	45.2	3.2
	7	上旬	74.5	38.2	36.3	2	3.6	-1.6	35.4	36.7	-1.3
		中旬	69.0	31.2	37.8	6	2.8	3.2	37.7	31.1	6.6
		下旬	41.5	43.2	-1.7	6	4.2	1.8	56.0	35.5	20.5
	8	上旬	67.0	32.0	35.0	6	4.0	2.0	31.7	40.4	-8.7
		中旬	135.0	49.4	85.6	4	4.6	-0.6	27.3	33.7	-6.4
		下旬	55.0	42.6	12.4	5	4.6	0.4	57.3	43.1	14.2
	9	上旬	20.5	68.6	-48.1	5	4.7	0.3	30.0	40.9	-10.9
		中旬	5.0	51.8	-46.8	5	3.9	1.1	34.0	44.6	-10.6
		下旬	16.0	38.3	-22.3	4	4.1	-0.1	73.6	47.9	25.7
	10	上旬	2.5	73.7	-71.2	2	3.3	-1.3	55.0	46.8	8.2
		中旬	70.0	39.3	30.7	3	3.4	-0.4	45.9	54.0	-8.1
		下旬	4.0	32.2	-28.2	2	3.5	-1.5	75.1	51.9	23.2
25	11月	117.5	86.1	31.4	9	9.7	-0.7	165.7	141.1	24.6	
	12月	79.5	80.4	-0.9	12	10.3	1.7	134.7	147.8	-13.1	
26	1月	13.5	38.9	-25.4	6	7.2	-1.2	171.0	163.4	7.6	
	2月	38.0	31.6	6.4	8	6.6	1.4	181.8	166.0	15.8	
	3月	46.0	58.1	-12.1	8	9.6	-1.6	183.0	176.3	6.7	
	4月	95.5	102.9	-7.4	4	10.1	-6.1	234.7	164.4	70.3	
	5月	139.0	129.1	9.9	12	12.5	-0.5	162.7	148.7	14.0	
	6月	105.0	81.8	23.2	11	10.5	0.5	127.8	128.3	-0.5	
	7月	185.0	112.6	72.4	14	10.6	3.4	129.1	103.3	25.8	
	8月	257.0	124.0	133.0	15	13.2	1.8	116.3	117.2	-0.9	
	9月	41.5	158.7	-117.2	14	12.7	1.3	137.6	133.4	4.2	
	10月	76.5	145.2	-68.7	7	10.2	-3.2	176.0	152.7	23.3	
年平均											
5-10月平均											
年間積算			1194.0	1149.4	44.6	120	123.2	-3.2	1920.4	1742.6	177.8
5-9月積算			727.5	606.2	121.3	66	59.5	6.5	673.5	630.9	42.6
5-10月積算			804.0	751.4	52.6	73	70	3.3	850	784	65.9

備考)データはアメダス観測値. 平年値は前10ヵ年平均値.



旬別気象図(平成25年11月～平成26年10月)

備考) データはアメダス観測値. 平年値は前10ヵ年平均値.

II. 当 場 作 況

1. とうもろこし

作況：良

事 由

播種期は平年より5日早く、出芽期は同6日早かった。6月上旬の高温傾向や7月上中旬の多雨などにより、7月20日には草丈が平年より26~12cm高くなるなど、とうもろこしの生育は順調に進んだ。7月下旬以降は気温が平年並か高めに推移したため、雄穂開花期および絹糸抽出期はともに平年と比べ6日早かった。8月下旬以降、気温が平年より低く推移したため、収穫日は平年とほぼ同日とした。収穫期まで、強い降霜はなかった。すす紋病の発生は平年よりやや多かった。熟度は平年並であったが、乾物率が平年より高い傾向であった。収量は雌穂で平年より多く、TDN収量は平年比115%であった。

以上のことから、本年の作況は良と判断される。

品種名	播種期 (月日)	出芽期 (月日)	開花期 (月日)	抽糸期 (月日)	すす紋病 (1-9甚)	倒伏 (%)	草丈(各月20日,cm)				葉数(各月20日,枚)				
							6月	7月	8月	9月	6月	7月	8月	9月	
たちびりか	本年	5/22	6/2	8/3	8/4	1.7	0	25	133	226	227	4.3	11.0	13.8	13.8
	平年	5/27	6/8	8/9	8/10	1.5	0	19	107	228	227	3.7	10.5	13.6	13.6
	比較	△5	△6	△6	△6	0.2	△0	6	26	△2	0	0.6	0.5	0.2	0.2
(参考) ぱびりか	本年	5/22	6/2	8/2	8/4	6.3	0	25	118	245	243	3.9	10.3	13.0	13.0
	平年	5/27	6/8	8/8	8/10	5.1	8	19	106	254	258	3.3	10.0	12.9	12.9
	比較	△5	△6	△6	△6	1.2	△8	6	12	△9	△15	0.6	0.3	0.1	0.1

品種名	収穫期 (月日)	生草収量 (kg/10a)			乾物収量 (kg/10a)			総体の 乾物率 (%)	TDN 収量 (kg/10a)	乾物中 TDN率 (%)	収穫期 熟度	
		茎葉	雌穂	総重	茎葉	雌穂	総重					
たちびりか	本年	10/1	2,285	1,519	3,804	552	790	1,342	35.2	992	74.0	黄熟初期
	平年	9/30	2,245	1,391	3,637	502	671	1,175	32.7	865	73.6	黄初~中
	比較	1	39	128	168	50	119	166	2.5	128	0.4	
(参考) ぱびりか	本年	10/1	1,813	1,350	3,164	486	689	1,174	37.1	868	73.9	黄熟中期
	平年	10/1	2,569	1,326	3,894	535	629	1,165	30.2	847	72.7	黄熟中期
	比較	0	△755	25	△731	△49	60	9	6.9	21	1.2	

注1) 根釧農試定期作況圃場における調査結果に基づき、調査地点における平年との比較を示したもので、根釧地域全体の作況を表現しているものではない。

2) 当場のとうもろこし作況調査は、平成22年度より供試品種を「たちびりか」に変更している。参考として下段に以前供試していた「ぱびりか」の調査結果を記載する。

3) 平年値は、「たちびりか」では前4カ年の全平均値、「ぱびりか」では、前7カ年のうち、最豊作の平成19年および最凶作の平成21年を除く5カ年の平均値である。

4) TDN収量は新得方式による推定である(茎葉乾物重×0.582+雌穂乾物重×0.85)。

5) △は減を表す。

2. 牧草

(1) 採草型

チモシー単播

作況：平年並

事由

早春の生育：根雪終わりが平年より5日遅かったことなどから、萌芽期は平年より4日遅れた。雪腐大粒菌核病、黒色小粒菌核病はほとんど認められず、冬損状態は2年目草地、3年目草地で平年より小さかった。

1 番草：5月下旬以降、気温および日照時間は平年並、降水量はやや多く推移した。6月20日の草丈は、2年目草地、3年目草地ともに平年並みであった。2年目草地および3年目草地の1番草の出穂期はともに6月17日で平年よりもそれぞれ7日および6日早かった。一方、2年目草地の乾物収量は554kg(平年比87%)、3年目草地の乾物収量は521kg(平年比83%)であった。

以上のことから、1番草の作況は不良と判断される。

2 番草：出穂期は平年より3日早かった。1番草の刈取が平年より5日早かったことなどから、2番草の刈取日は平年よりも6日早かった。刈取時草丈は2年目草地で99cm、3年目草地で97cmと平年よりもそれぞれ26、28cm高かった。乾物収量は、2年目草地で357kg(平年比117)、3年目草地で318kg(平年比117)であった。

以上のことから、2番草の作況は良と判断される

年合計乾物収量の平年比は2年目草地が97%、3年目草地で93%であることから本年の作況は平年並と判断される。

年次	比較	萌芽期 (月/日)	冬損状態 (1-5甚)	草丈(cm)				
				5/20	6/20	1番草 7/20	2番草	
2	本年	4.27	1.0	32	103	103	53	99
	平年	4.23	1.9	31	103	103	36	73
	目比較	4	△0.9	1	0	0	17	26
3	本年	4.27	1.0	36	105	105	52	97
	平年	4.23	1.6	32	102	102	38	69
	目比較	4	△0.6	4	3	3	14	28

年次	比較	刈取り(月/日)		出穂期(月/日)		生草収量(kg/10a)			乾物収量(kg/10a)		
		1番草	2番草	1番草	2番草	1番草	2番草	合計	1番草	2番草	合計
2	本年	6.20	8.14	6.17	8.12	3871	1488	5359	554	357	910
	平年	6.25	8.20	6.24	8.15	3245	1643	4888	638	305	943
	目差	△5	△6	△7	△3	626	△155	470	△84	51	△32
	平年比(%)								87	117	97
3	本年	6.20	8.14	6.17	8.12	3112	1276	4387	521	318	840
	平年	6.25	8.20	6.23	8.14	3035	1500	4535	630	272	902
	目差	△5	△6	△6	△3	77	△224	△147	△109	46	△63
	平年比(%)								83	117	93

注1) 根釧農試定期作況圃場における調査結果に基づき、調査地点における平年との比較を示したもので、根釧地域全体の作況を表現しているものではない。

注2) 平年値：平成19年～25年のうち、最凶年(2年目草地：平成20年、3年目草地：平成22年)と最豊年(2年目草地：平成22年、3年目草地：平成24年)を除く5ヶ年平均値。

注3) △は減を示す。

(2) 放牧型

オーチャードグラス単播

作況：不良

事由

早春の生育：根雪終わりは平年よりも5日遅く、萌芽期は「オカミドリ」の2年目平年値よりも1日遅れた。雪腐大粒菌核病、黒色小粒菌核病は認められず、冬損状態は平年より小さかった。

- 1 番草：5月下旬以降、気温および日照時間は平年並、降水量はやや多く推移した。1番草の草丈は34cmであり「オカミドリ」の2年目平年値よりも10cm低く、乾物収量は57kg（2年目「オカミドリ」平年比39%）であった。以上のことから、1番草は不良と判断される。
- 2 番草：気温、日照時間は平年並みに推移した。2番草の草丈は66cmと2年目「オカミドリ」と同程度であった。乾物重量は168kgと2年目「オカミドリ」に比べて27kg（平年比86%）少なかった。以上のことから、2番草の作況は不良と判断される。
- 3 番草：3番草の草丈は67cmと2年目「オカミドリ」の平年値よりも3cm高かった。乾物重量は189kgと2年目「オカミドリ」の平年値に比べて19kg（平年比111）多かった。以上のことから、3番草の作況は良と判断される。
- 4 番草：9月中旬の気温が極めて低く、9月上旬・中旬の降水量も少なかったため生育が停滞した。4番草の草丈は60cmと2年目「オカミドリ」の平年値よりも5cm低かった。乾物重量は161kgと平年に比べて16kg（平年比91）少なかった。以上のことから、4番草の作況はやや不良と判断される。
- 5 番草：気温は平年並みで推移し、日照時間が多かったため生育は回復した。5番草の草丈は41cmと「オカミドリ」2年目の平年値と同程度であった。乾物重量は131kgと「オカミドリ」2年目の平年値に比べて32kg（平年比132）多かった。以上のことから、5番草の作況は良と判断される。

「ハルジマン」2年目の年合計乾物収量は、平年比で「オカミドリ」2年目の90%であることから本年の作況は不良と判断される。

草種	年次	比較	萌芽期 (月/日)	冬損状態 (1-5甚)	草丈(cm)				
					1番草	2番草	3番草	4番草	5番草
ハル ジマ ン	2	本年	4.27	1.0	34	66	67	60	41
	年	平年	_____						
オカミ ドリ	2	本年	_____						
	年	平年	4.26	2.5	44	66	64	65	41
オカミ ドリ	3	本年	_____						
	年	平年	4.26	2.9	36	60	54	61	40
		目	_____						
		比較	_____						

草種	年次	比較	生草収量(kg/10a)					乾物収量(kg/10a)						
			1番草	2番草	3番草	4番草	5番草	合計	1番草	2番草	3番草	4番草	5番草	合計
ハルジマン	2	本年	375	941	1062	962	614	3954	57	168	189	161	131	707
	年	平年	_____											
	目	差	_____											
		平年比(%)	_____											
オカミドリ	2	本年	_____											
	年	平年	781	1026	942	1037	525	4311	146	195	170	177	99	787
	目	差	_____											
		平年比(%)	_____											
オカミドリ	3	本年	_____											
	年	平年	523	880	849	1048	520	3821	101	164	152	183	94	693
	目	差	_____											
		平年比(%)	_____											

注1) 根釧農試定期作況圃場における調査結果に基づき、調査地点における平年との比較を示したもので、根釧地域全体の作況を表現しているものではない。

注2) 平成25年播種から供試品種を「オカミドリ」から「ハルジマン」へと変更した。「ハルジマン」の平年値はないため、参考として下段に以前供試していた「オカミドリ」の平年値(平成18年～24年のうち、最凶年(2年目草地、3年目草地とも平成21年)と最豊年(2年目草地、3年目草地とも平成22年)を除く5ヶ年平均値)を掲載した。なお「オカミドリ」3年目(平成24年播種)は、播種年の定着不良により、調査を中止している。

注3) △は減を示す。