

令和2年度定期作況報告（年間まとめ）

11月20日現在
道総研酪農試験場

I. 気象概況

前年11月から本年10月下旬までの気象の経過は、平年に比べておおむね次の通りである。

令和元年

11月：気温は上旬でやや少なく、中・下旬で平年並であった。降水量は上旬で極めて少なく、中旬で平年並、下旬でやや少なかった。日照時間は上旬で多く、中・下旬でやや多かった。

12月：気温は上・下旬でやや低く、中旬で高かった。降水量は上旬で極めて少なく、中・下旬でやや少なかった。日照時間は上旬でやや多く、中旬でやや少なく、下旬で平年並であった。

令和2年

1月：気温は上旬で平年並、中旬でやや高く、下旬で高かった。降水量は上・中旬で平年並、下旬で多かった。日照時間は全ての旬で平年並であった。根雪始は1月12日で平年より29日遅かった。

2月：気温は上旬でやや低く、中旬で高く、下旬で平年並であった。降水量は全ての旬で平年並であった。日照時間は上旬で少なく、中旬で平年並、下旬でやや多かった。2月20日の土壤凍結深は37cmで平年より17cm深く、積雪深は34cmで平年より22cm少なかった。

3月：気温は上旬でやや高く、中・下旬で高かった。降水量は上旬で極めて多く、中旬でやや多く、下旬で平年並であった。日照時間は上旬で少なく、中旬で平年並、下旬で多かった。

4月：気温は上旬でやや高く、中旬でやや低く、下旬で平年並であった。降水量は上旬でやや多く、中旬で少なく、下旬でやや少なかった。日照時間は上旬でやや少なく、中・下旬で平年並であった。

5月上旬：最低気温は平年並であったが最高気温が高かったため、平均気温は9.9℃で平年より1.8℃高かった。降水量は12.5mmで平年より31.9mm少なかった。日照時間は55.5時間で平年並であった。

5月中旬：最低気温は平年並であったが最高気温が低かったため、平均気温は7.2℃で平年より1.6℃低かった。降水量は10.0mmで平年より23.1mm少なかった。日照時間は60.2時間で平年並であった。

5月下旬：最高気温および最低気温が17.6および6.6℃でそれぞれ平年並であったため、平均気温は11.5℃で平年並であった。降水量は13.5mmで平年より13.7mm少なかった。日照時間は65.3時間で平年並であった。

6月上旬：最低気温は8.0℃で平年並であったが、最高気温が20.3℃で平年より1.9℃高かったため、平均気温は13.8℃で平年より1.4℃高かった。降水量は16.5mmで平年より14.8mm少なかった。日照時間は60.9時間で平年並であった。

6月中旬：最高気温および最低気温が20.2および10.8℃でそれぞれ平年より3.3および2.0℃高かったため、平均気温は15.0℃で平年より2.6℃高かった。降水量は48.0mmで平年並であった。日照時間は32.7時間で平年より7.3時間多かった。

6月下旬：最低気温は9.8℃で平年並であったが、最高気温は15.6℃で平年より4.0℃低かったため、平均気温は12.3℃で平年より1.7℃低かった。降水量は59.5mmで平年より26.0mm多かった。日照時間は8.8時間で平年より37.1時間少なかった。

7月上旬：最高気温および最低気温が21.0および13.1℃でそれぞれ平年並であったため、平均気温は16.1℃で平年並であった。降水量は16.0mmで平年より34.1mm少なかった。日照時間は29.2時間で平年より11.9時間少なかった。

7月中旬：最低気温は12.8℃で平年並であったが、最高気温は20.6℃で平年より2.0℃低かったため、平

均気温は15.9℃で平年より1.4℃低かった。降水量は1.0mmで平年より36.5mm少なかった。日照時間は35.4時間で平年並であった。

7月下旬：最低気温は14.3℃で平年並であったが、最高気温は20.3℃で平年より3.0℃低かったため、平均気温は16.6℃で平年より2.1℃低かった。降水量は43.5mmで平年より10.7mm多かった。日照時間は25.5時間で平年より8.6時間少なかった。

8月上旬：最低気温は16.6℃で平年より1.0℃低かったが、最高気温は23.2℃で平年並であったため、平均気温は19.4℃で平年並であった。降水量は11.5mmで平年より51.9mm少なかった。日照時間は14.2時間で平年より19.9時間少なかった。

8月中旬：最低気温は15.9℃で平年並であったが、最高気温は25.6℃で平年より2.8℃高かったため、平均気温は20.3℃で平年より1.6℃高かった。降水量は9.5mmで平年より86.1mm少なかった。日照時間は62.0時間で平年より35.5時間多かった。

8月下旬：最高気温および最低気温が23.5および15.1℃でいずれも平年並であったため、平均気温は18.6℃で平年並であった。降水量は6.5mmで平年より73.6mm少なかった。日照時間は41.9時間で平年並であった。

9月上旬：最高気温および最低気温が24.5および17.4℃でそれぞれ平年より1.6および3.0℃高かったため、平均気温は20.4℃で平年より2.0℃高かった。降水量は8.5mmで平年より41.4mm少なかった。日照時間は20.2時間で平年より19.8時間少なかった。

9月中旬：最高気温は19.3℃で平年より1.8℃低かったが、最低気温は11.5℃で平年並であったため、平均気温は15.3℃で平年並であった。降水量は44.0mmで平年より20.7mm少なかった。日照時間は33.2時間で平年より7.6時間少なかった。

9月下旬：最低気温は7.5℃で平年並であったが、最高気温は16.8℃で平年より2.3℃低かったため、平均気温は12.8℃で平年より1.0℃低かった。降水量は92.0mmで平年より59.9mm多かった。日照時間は31.1時間で平年より19.1時間少なかった。

10月上旬：最高気温および最低気温が17.9および6.8℃でいずれも平年並であったため、平均気温は12.3℃で平年並であった。降水量は38.5mmで平年より22.7mm少なかった。日照時間は43.2時間で平年より7.0時間少なかった。

10月中旬：最高気温は16.2℃で平年より1.2℃高かったが、最低気温は3.4℃で平年並であったため、平均気温は9.8℃で平年並であった。降水量は46.5mmで平年並であった。日照時間は59.1時間で平年並であった。

10月下旬：最高気温は13.7℃で平年並であったが、最低気温は3.6℃で平年より1.7℃高かったため、平均気温は8.9℃で平年より1.3℃高かった。降水量は42.5mmで平年並であった。日照時間は53.5時間で平年並であった。

季節調査

| | 令和元年 | | 令和2年 | | | | | | | | | |
|----|------------|-------------|--------------|---------------|-------------|-------------|-------------|-------------|------------|------------|-------------|------------|
| | 初雪 (月日) | 根雪始 (月日) | 2月20日 | | | 根雪終 (月日) | 降雪終 (月日) | 耕鋤始 (月日) | 晩霜 (月日) | 初霜 (月日) | 無霜期間 (日) | 初雪 (月日) |
| | | | 最深積雪 (cm) | 土壤凍結深 (cm) | 積雪深 (cm) | | | | | | | |
| 本年 | 11.18 | 1.12 | 75 | 37 | 34 | 3.27 | 4.23 | 5.6 | 5.19 | 10.16 | 149 | 11.10 |
| 平年 | 11.11 | 12.14 | 85 | 20 | 56 | 4.10 | 4.26 | 5.7 | 5.27 | 10.14 | 139 | 11.11 |
| 比較 | 7 | 29 | △ 10 | 17 | △ 22 | △ 14 | △ 3 | △ 1 | △ 8 | 2 | 10 | △ 1 |

注1) 平年値は前10年平均値

2) △は減を示す

令和2年度気象表

酪農試験場(中標津町)観測

| 年 | 月 | 旬 | 平均気温(°C) | | | 平均最高気温(°C) | | | 平均最低気温(°C) | | |
|---------|-----|------|----------|--------|------|------------|--------|-------|------------|--------|-------|
| | | | 本年 | 平年 | 差 | 本年 | 平年 | 差 | 本年 | 平年 | 差 |
| R1 | 11 | 上旬 | 4.3 | 6.0 | -1.7 | 9.5 | 11.0 | -1.5 | -1.4 | 0.8 | -2.2 |
| | | 中旬 | 2.5 | 3.4 | -0.9 | 7.2 | 7.9 | -0.7 | -3.7 | -1.6 | -2.1 |
| | | 下旬 | 0.0 | 0.3 | -0.3 | 5.5 | 5.0 | 0.5 | -5.9 | -5.0 | -0.9 |
| | 12 | 上旬 | -3.0 | -1.6 | -1.4 | 2.3 | 3.1 | -0.8 | -8.6 | -6.9 | -1.7 |
| | | 中旬 | -1.5 | -3.6 | 2.1 | 3.3 | 1.0 | 2.3 | -7.3 | -9.5 | 2.2 |
| | | 下旬 | -5.7 | -4.4 | -1.3 | -1.0 | -0.1 | -0.9 | -12.3 | -10.5 | -1.8 |
| R2 | 1 | 上旬 | -5.4 | -5.8 | 0.4 | -1.7 | -1.2 | -0.5 | -10.9 | -11.8 | 0.9 |
| | | 中旬 | -6.1 | -7.9 | 1.8 | -0.8 | -2.6 | 1.8 | -12.6 | -14.6 | 2.0 |
| | | 下旬 | -4.9 | -7.0 | 2.1 | -1.3 | -1.8 | 0.5 | -9.5 | -14.2 | 4.7 |
| | 2 | 上旬 | -8.3 | -7.2 | -1.1 | -4.5 | -2.2 | -2.3 | -14.5 | -14.4 | -0.1 |
| | | 中旬 | -3.9 | -6.2 | 2.3 | 1.0 | -1.3 | 2.3 | -9.5 | -13.1 | 3.6 |
| | | 下旬 | -5.8 | -5.2 | -0.6 | -0.6 | -0.1 | -0.5 | -12.9 | -12.9 | 0.0 |
| | 3 | 上旬 | -1.9 | -3.2 | 1.3 | 1.4 | 1.1 | 0.3 | -6.1 | -9.4 | 3.3 |
| | | 中旬 | 0.5 | -1.6 | 2.1 | 5.3 | 3.0 | 2.3 | -5.1 | -7.4 | 2.3 |
| | | 下旬 | 2.1 | -0.5 | 2.6 | 7.0 | 4.1 | 2.9 | -3.2 | -6.0 | 2.8 |
| | 4 | 上旬 | 3.0 | 1.8 | 1.2 | 7.4 | 6.3 | 1.1 | -0.8 | -2.9 | 2.1 |
| | | 中旬 | 1.8 | 3.6 | -1.8 | 6.7 | 8.9 | -2.2 | -3.0 | -1.2 | -1.8 |
| | | 下旬 | 5.7 | 6.4 | -0.7 | 11.6 | 13.0 | -1.4 | -0.4 | 0.3 | -0.7 |
| | 5 | 上旬 | 9.9 | 8.1 | 1.8 | 16.7 | 13.9 | 2.8 | 3.0 | 2.9 | 0.1 |
| | | 中旬 | 7.2 | 8.8 | -1.6 | 12.9 | 15.0 | -2.1 | 2.8 | 3.6 | -0.8 |
| | | 下旬 | 11.5 | 11.2 | 0.3 | 17.6 | 17.7 | -0.1 | 6.6 | 5.9 | 0.7 |
| | 6 | 上旬 | 13.8 | 12.4 | 1.4 | 20.3 | 18.4 | 1.9 | 8.0 | 7.5 | 0.5 |
| | | 中旬 | 15.0 | 12.4 | 2.6 | 20.2 | 16.9 | 3.3 | 10.8 | 8.8 | 2.0 |
| | | 下旬 | 12.3 | 14.0 | -1.7 | 15.6 | 19.6 | -4.0 | 9.8 | 9.7 | 0.1 |
| | 7 | 上旬 | 16.1 | 16.1 | 0.0 | 21.0 | 21.3 | -0.3 | 13.1 | 12.3 | 0.8 |
| | | 中旬 | 15.9 | 17.3 | -1.4 | 20.6 | 22.6 | -2.0 | 12.8 | 13.4 | -0.6 |
| | | 下旬 | 16.6 | 18.7 | -2.1 | 20.3 | 23.3 | -3.0 | 14.3 | 15.2 | -0.9 |
| | 8 | 上旬 | 19.4 | 19.1 | 0.3 | 23.2 | 23.7 | -0.5 | 16.6 | 15.6 | 1.0 |
| | | 中旬 | 20.3 | 18.7 | 1.6 | 25.6 | 22.8 | 2.8 | 15.9 | 15.6 | 0.3 |
| | | 下旬 | 18.6 | 18.3 | 0.3 | 23.5 | 22.8 | 0.7 | 15.1 | 14.7 | 0.4 |
| | 9 | 上旬 | 20.4 | 18.4 | 2.0 | 24.5 | 22.9 | 1.6 | 17.4 | 14.4 | 3.0 |
| | | 中旬 | 15.3 | 16.2 | -0.9 | 19.3 | 21.1 | -1.8 | 11.5 | 11.5 | 0.0 |
| | | 下旬 | 12.8 | 13.8 | -1.0 | 16.8 | 19.1 | -2.3 | 7.5 | 8.3 | -0.8 |
| | 10 | 上旬 | 12.3 | 12.1 | 0.2 | 17.9 | 17.4 | 0.5 | 6.8 | 6.7 | 0.1 |
| | | 中旬 | 9.8 | 9.3 | 0.5 | 16.2 | 15.0 | 1.2 | 3.4 | 3.2 | 0.2 |
| | | 下旬 | 8.9 | 7.6 | 1.3 | 13.7 | 12.9 | 0.8 | 3.6 | 1.9 | 1.7 |
| R1 | 11月 | 2.3 | 3.2 | -1.0 | 7.4 | 8.0 | -0.6 | -3.7 | -1.9 | -1.7 | |
| | 12月 | -3.4 | -3.2 | -0.2 | 1.5 | 1.3 | 0.2 | -9.4 | -9.0 | -0.4 | |
| R2 | 1月 | -5.5 | -6.9 | 1.4 | -1.3 | -1.9 | 0.6 | -11.0 | -13.5 | 2.5 | |
| | 2月 | -6.0 | -6.2 | 0.2 | -1.4 | -1.2 | -0.2 | -12.3 | -13.5 | 1.2 | |
| | 3月 | 0.2 | -1.8 | 2.0 | 4.6 | 2.7 | 1.8 | -4.8 | -7.6 | 2.8 | |
| | 4月 | 3.5 | 3.9 | -0.4 | 8.6 | 9.4 | -0.8 | -1.4 | -1.3 | -0.1 | |
| | 5月 | 9.5 | 9.4 | 0.2 | 15.7 | 15.5 | 0.2 | 4.1 | 4.1 | 0.0 | |
| | 6月 | 13.7 | 12.9 | 0.8 | 18.7 | 18.3 | 0.4 | 9.5 | 8.7 | 0.9 | |
| | 7月 | 16.2 | 17.4 | -1.2 | 20.6 | 22.4 | -1.8 | 13.4 | 13.6 | -0.2 | |
| | 8月 | 19.4 | 18.7 | 0.7 | 24.1 | 23.1 | 1.0 | 15.9 | 15.3 | 0.6 | |
| | 9月 | 16.2 | 16.1 | 0.0 | 20.2 | 21.0 | -0.8 | 12.1 | 11.4 | 0.7 | |
| | 10月 | 10.3 | 9.7 | 0.7 | 15.9 | 15.1 | 0.8 | 4.6 | 3.9 | 0.7 | |
| 年平均 | | | 6.4 | 6.1 | 0.3 | 11.2 | 11.2 | 0.1 | 1.4 | 0.9 | 0.6 |
| 5-10月平均 | | | 14.2 | 14.0 | 0.2 | 19.2 | 19.2 | 0.0 | 9.9 | 9.5 | 0.4 |
| 年間積算 | | | 2347.9 | 2252.3 | 95.6 | 4122.4 | 4094.1 | 28.3 | 540.5 | 341.8 | 198.7 |
| 5-9月積算 | | | 2297.7 | 2283.2 | 14.5 | 3042.4 | 3074.8 | -32.4 | 1688.0 | 1629.8 | 58.2 |
| 5-10月積算 | | | 2616.6 | 2580.8 | 35.8 | 3534.1 | 3540.7 | -6.6 | 1829.6 | 1749.7 | 79.9 |

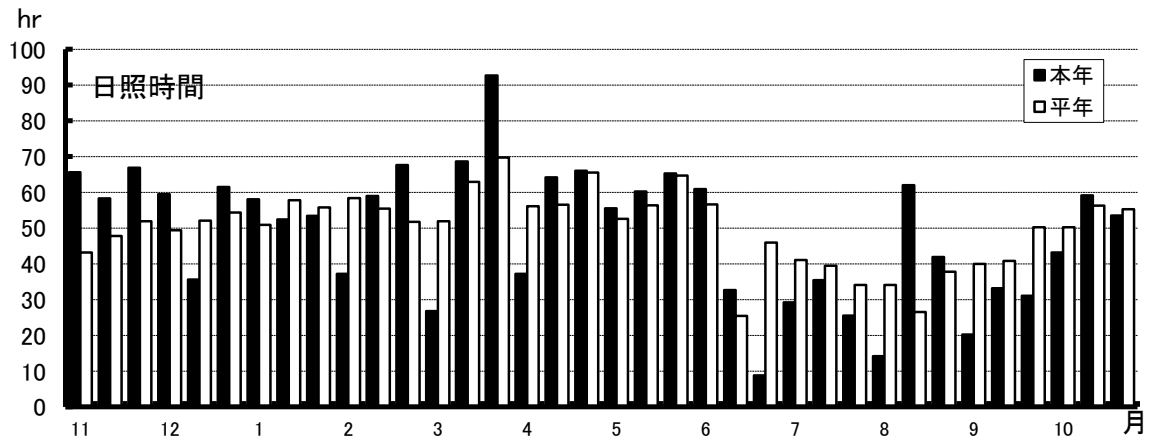
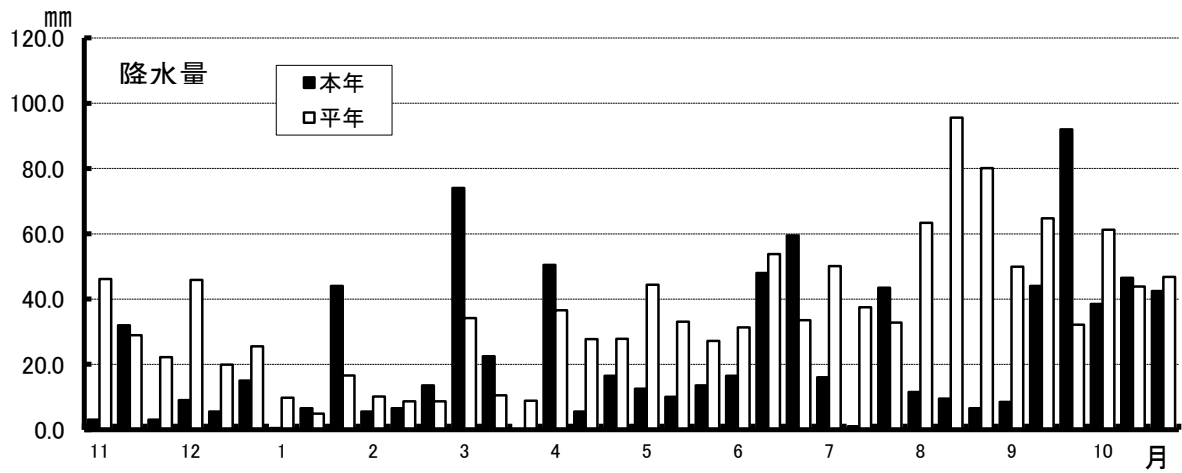
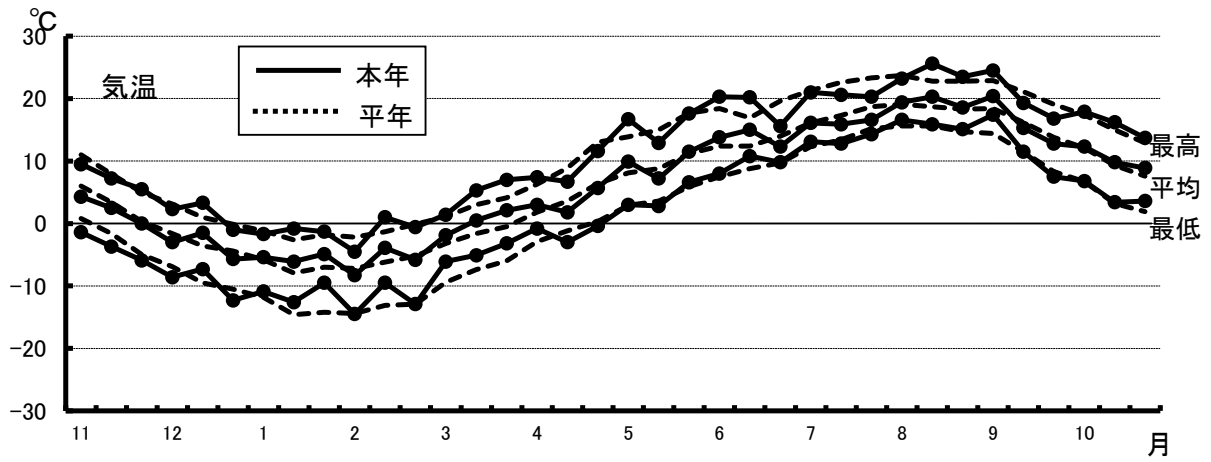
備考) データはアメダス観測値(速報値)。平年値は前10ヵ年平均値。

令和2年度気象表

酪農試験場(中標津町)観測

| 年 | 月 | 旬 | 降水量(mm) | | | 降水日数(日) | | | 日照時間(時間) | | |
|---------|-----|-------|---------|--------|--------|---------|-------|-------|----------|--------|-------|
| | | | 本年 | 平年 | 差 | 本年 | 平年 | 差 | 本年 | 平年 | 差 |
| R1 | 11 | 上旬 | 3.0 | 46.1 | -43.1 | 1 | 3.3 | -2.3 | 65.6 | 43.2 | 22.4 |
| | | 中旬 | 32.0 | 28.9 | 3.1 | 4 | 3.8 | 0.2 | 58.3 | 47.8 | 10.5 |
| | | 下旬 | 3.0 | 22.2 | -19.2 | 2 | 3.2 | -1.2 | 66.9 | 51.9 | 15.0 |
| | 12 | 上旬 | 9.0 | 45.9 | -36.9 | 2 | 2.9 | -0.9 | 59.5 | 49.4 | 10.1 |
| | | 中旬 | 5.5 | 19.9 | -14.4 | 2 | 3.1 | -1.1 | 35.6 | 52.1 | -16.5 |
| | | 下旬 | 15.0 | 25.5 | -10.5 | 4 | 3.2 | 0.8 | 61.5 | 54.3 | 7.2 |
| R2 | 1 | 上旬 | 0.5 | 9.8 | -9.3 | 1 | 2.6 | -1.6 | 58.0 | 50.9 | 7.1 |
| | | 中旬 | 6.5 | 4.9 | 1.6 | 2 | 1.3 | 0.7 | 52.4 | 57.8 | -5.4 |
| | | 下旬 | 44.0 | 16.6 | 27.4 | 2 | 3.1 | -1.1 | 53.4 | 55.8 | -2.4 |
| | 2 | 上旬 | 5.5 | 10.1 | -4.6 | 1 | 2.7 | -1.7 | 37.2 | 58.4 | -21.2 |
| | | 中旬 | 6.5 | 8.7 | -2.2 | 1 | 2.0 | -1.0 | 59.0 | 55.4 | 3.6 |
| | | 下旬 | 13.5 | 8.7 | 4.8 | 1 | 1.8 | -0.8 | 67.6 | 51.7 | 15.9 |
| | 3 | 上旬 | 74.0 | 34.2 | 39.8 | 4 | 3.1 | 0.9 | 26.8 | 51.9 | -25.1 |
| | | 中旬 | 22.5 | 10.5 | 12.0 | 2 | 2.5 | -0.5 | 68.6 | 62.9 | 5.7 |
| | | 下旬 | 0.0 | 8.8 | -8.8 | 0 | 2.9 | -2.9 | 92.7 | 69.7 | 23.0 |
| | 4 | 上旬 | 50.5 | 36.6 | 13.9 | 7 | 3.2 | 3.8 | 37.2 | 56.1 | -18.9 |
| | | 中旬 | 5.5 | 27.7 | -22.2 | 1 | 2.9 | -1.9 | 64.2 | 56.5 | 7.7 |
| | | 下旬 | 16.5 | 27.8 | -11.3 | 5 | 3.0 | 2.0 | 66.0 | 65.5 | 0.5 |
| | 5 | 上旬 | 12.5 | 44.4 | -31.9 | 6 | 4.3 | 1.7 | 55.5 | 52.6 | 2.9 |
| | | 中旬 | 10.0 | 33.1 | -23.1 | 2 | 3.9 | -1.9 | 60.2 | 56.4 | 3.8 |
| | | 下旬 | 13.5 | 27.2 | -13.7 | 3 | 3.7 | -0.7 | 65.3 | 64.7 | 0.6 |
| | 6 | 上旬 | 16.5 | 31.3 | -14.8 | 3 | 3.8 | -0.8 | 60.9 | 56.6 | 4.3 |
| | | 中旬 | 48.0 | 53.8 | -5.8 | 6 | 4.2 | 1.8 | 32.7 | 25.4 | 7.3 |
| | | 下旬 | 59.5 | 33.5 | 26.0 | 6 | 4.2 | 1.8 | 8.8 | 45.9 | -37.1 |
| | 7 | 上旬 | 16.0 | 50.1 | -34.1 | 5 | 4.1 | 0.9 | 29.2 | 41.1 | -11.9 |
| | | 中旬 | 1.0 | 37.5 | -36.5 | 2 | 3.7 | -1.7 | 35.4 | 39.5 | -4.1 |
| | | 下旬 | 43.5 | 32.8 | 10.7 | 6 | 3.9 | 2.1 | 25.5 | 34.1 | -8.6 |
| | 8 | 上旬 | 11.5 | 63.4 | -51.9 | 7 | 4.5 | 2.5 | 14.2 | 34.1 | -19.9 |
| | | 中旬 | 9.5 | 95.6 | -86.1 | 2 | 6.2 | -4.2 | 62.0 | 26.5 | 35.5 |
| | | 下旬 | 6.5 | 80.1 | -73.6 | 3 | 5.5 | -2.5 | 41.9 | 37.8 | 4.1 |
| | 9 | 上旬 | 8.5 | 49.9 | -41.4 | 5 | 5.1 | -0.1 | 20.2 | 40.0 | -19.8 |
| | | 中旬 | 44.0 | 64.7 | -20.7 | 3 | 4.7 | -1.7 | 33.2 | 40.8 | -7.6 |
| | | 下旬 | 92.0 | 32.1 | 59.9 | 4 | 3.6 | 0.4 | 31.1 | 50.2 | -19.1 |
| | 10 | 上旬 | 38.5 | 61.2 | -22.7 | 3 | 3.5 | -0.5 | 43.2 | 50.2 | -7.0 |
| | | 中旬 | 46.5 | 43.8 | 2.7 | 2 | 3.8 | -1.8 | 59.1 | 56.3 | 2.8 |
| | | 下旬 | 42.5 | 46.8 | -4.3 | 4 | 3.5 | 0.5 | 53.5 | 55.3 | -1.8 |
| R1 | 11月 | 38.0 | 97.2 | -59.2 | 7 | 10.3 | -3.3 | 190.8 | 142.9 | 47.9 | |
| | 12月 | 29.5 | 91.3 | -61.8 | 8 | 9.2 | -1.2 | 156.6 | 155.8 | 0.8 | |
| R2 | 1月 | 51.0 | 31.3 | 19.7 | 5 | 7.0 | -2.0 | 163.8 | 164.5 | -0.7 | |
| | 2月 | 25.5 | 27.5 | -2.0 | 3 | 6.5 | -3.5 | 163.8 | 165.5 | -1.7 | |
| | 3月 | 96.5 | 53.5 | 43.0 | 6 | 8.5 | -2.5 | 188.1 | 184.5 | 3.6 | |
| | 4月 | 72.5 | 92.1 | -19.6 | 13 | 9.1 | 3.9 | 167.4 | 178.1 | -10.7 | |
| | 5月 | 36.0 | 104.7 | -68.7 | 11 | 11.9 | -0.9 | 181.0 | 173.7 | 7.3 | |
| | 6月 | 124.0 | 118.6 | 5.4 | 15 | 12.2 | 2.8 | 102.4 | 127.9 | -25.5 | |
| | 7月 | 60.5 | 120.4 | -59.9 | 13 | 11.7 | 1.3 | 90.1 | 114.7 | -24.6 | |
| | 8月 | 27.5 | 239.1 | -211.6 | 12 | 16.2 | -4.2 | 118.1 | 98.4 | 19.7 | |
| | 9月 | 144.5 | 146.7 | -2.2 | 12 | 13.4 | -1.4 | 84.5 | 131.0 | -46.5 | |
| | 10月 | 127.5 | 151.8 | -24.3 | 9 | 10.8 | -1.8 | 155.8 | 161.8 | -6.0 | |
| 年平均 | | | | | | | | | | | |
| 5-10月平均 | | | | | | | | | | | |
| 年間積算 | | | 833.0 | 1274.2 | -441.2 | 114 | 126.8 | -12.8 | 1762.4 | 1798.8 | -36.4 |
| 5-9月積算 | | | 392.5 | 729.5 | -337.0 | 63 | 65.4 | -2.4 | 576.1 | 645.7 | -69.6 |
| 5-10月積算 | | | 520.0 | 881.3 | -361.3 | 72 | 76 | -4.2 | 732 | 808 | -75.6 |

備考) データはアメダス観測値(速報値). 平年値は前10カ年平均値.



旬別気象図(令和元年年11月～令和2年10月)

備考)データはアメダス観測値(速報値). 平年値は前10ヵ年平均値.

II. 当 場 作 況

1. とうもろこし

作況：やや良

事 由

播種期は平年と比べ1日早く、出芽期は平年と同日だった。6月下旬から7月下旬にかけての低温寡照傾向により生育がやや停滞したが、それまでの生育が順調であったことから、平年と比べ雄穂開花期は1日早く、絹糸抽出期は同日であった。その後は順調に登熟が進み、収穫期は平年より2日早かった。収穫時の熟度は平年並であった。すす紋病罹病程度は平年よりも高かった。乾物収量は、茎葉はやや低収であったが雌穂は多収で、総重としては平年並であった。乾物率は、茎葉・雌穂ともに平年並であったが、乾雌穂重割合がやや高かったことから、総体としてはやや高かった。TDN収量は平年比106%であった。

以上のことから、本年の作況はやや良と判断される。

| 品種名 | 播種期 (月日) | 出芽期 (月日) | 開花期 (月日) | 抽糸期 (月日) | すす紋病 (1-9: 甚) | 倒伏 (%) | 草丈(各月20日, cm) | | | | 葉数(各月20日, 枚) | | | |
|----------|-------------|-------------|-------------|-------------|------------------|-----------|---------------|-----|------|------|--------------|------|------|------|
| | | | | | | | 6月 | 7月 | 8月 | 9月 | 6月 | 7月 | 8月 | 9月 |
| 本年 | 5.20 | 5.31 | 8.5 | 8.7 | 4.3 | 0.7 | 31 | 116 | 212 | 212 | 5.8 | 11.9 | 13.8 | 13.8 |
| たちびりか 平年 | 5.21 | 5.31 | 8.6 | 8.7 | 1.5 | 3.8 | 23 | 105 | 224 | 225 | 4.8 | 11.1 | 13.3 | 13.3 |
| 比較 | △ 1 | 0 | △ 1 | 0 | 2.8 | △ 3.1 | 8 | 11 | △ 12 | △ 13 | 1.0 | 0.8 | 0.5 | 0.5 |

| 品種名 | 収穫期 (月日) | 生草収量 (kg/10a) | | | 乾物収量 (kg/10a) | | | 総体の 乾物率 (%) | TDN 収量 (kg/10a) | 乾雌穂重 割合 (%) | 乾物中 TDN率 (%) | 収穫期 熟度 |
|----------|-------------|------------------|------|------|------------------|-----|------|-------------------|-----------------------|-------------------|--------------------|-----------|
| | | 茎葉 | 雌穂 | 総重 | 茎葉 | 雌穂 | 総重 | | | | | |
| 本年 | 10.6 | 1702 | 1497 | 3200 | 432 | 772 | 1204 | 37.6 | 908 | 64.1 | 75.4 | 黄熟初～中 |
| たちびりか 平年 | 10.8 | 1888 | 1391 | 3261 | 465 | 691 | 1157 | 35.5 | 858 | 59.7 | 74.2 | 黄熟初～中 |
| 比較 | △ 2 | △ 186 | 106 | △ 61 | △ 33 | 81 | 47 | 2.1 | 50 | 4.4 | 1.2 | |

注 1) 酪農試定期作況圃場における調査結果に基づき、調査地点における平年との比較を示したもので、根釧地域全体の作況を表現しているものではない。

2) 当場のとうもろこし作況調査は、平成 22 年度から供試品種を「たちびりか」に変更している。

3) 平年値は前 7 カ年のうち最豊年の平成 26 年および最凶年の平成 28 年を除く 5 カ年の平均値である。

4) △は減を示す。

2. 牧草

(1) 採草型

チモシー単播

作況：やや不良

事由

早春の生育：根雪期間が1月中旬から3月下旬までと短く、土壌凍結が深かったものの、越冬後の生育は順調に進んだ。萌芽期は2年目草地および3年目草地ともに平年よりも1日遅かった。冬損状態は2年目草地で平年より0.4ポイント低く、3年目草地で平年と同程度であり、総じて平年並と判断される。5月20日現在の草丈は平年よりも、2年目草地で6cm、3年目草地で7cm高かったことから総じてやや高いと判断される。

このことから、早春の生育の作況はやや良と判断される。

- 1 番草：5月下旬以降、降水量はやや少なかった一方、平均気温はやや高く、生育は順調にすすんだ。1番草の出穂始期は平年よりも2年目草地で2日早く、3年目草地で1日遅かった。1番草収量調査は6月12日に行った。1番草刈取り時の草丈は平年よりも、2年目草地で1cm短く、3年目草地で同程度であったことから総じて平年並と判断される。1番草の乾物収量は2年目草地で549kg（平年比84%）、3年目草地で636kg（平年比112%）であったことから総じて平年並と判断される。

このことから、1番草の作況は並と判断される。

- 2 番草：6月下旬から7月中旬にかけて気温はやや低く、降水量はやや少く、7月下旬の低温、7月下旬から8月上旬の寡照、7月下旬から8月中旬の少雨により生育は停滞した。刈取時草丈は2年目草地で85cm、3年目草地で86cmであり、平年よりも2年目草地で10cm、3年目草地で7cmそれぞれ低かった。乾物収量は、2年目草地で293kg（平年比85）、3年目草地で282kg（平年比83）であったことから総じて不良と判断される。

このことから、2番草の作況は不良と判断される。

年間合計乾物収量の平年比はなつちからの2年目草地が84%、なつちからの3年目草地で101%であることから本年の作況はやや不良と判断される。

| 品 種 | 年 次 | 比較 | 萌芽期 (月/日) | 冬損状態 (1-9甚) | 草丈(cm) | | | | |
|-----------------------------|--------|----|--------------|----------------|--------|-----|------|------|------|
| | | | | | 5/20 | 1番草 | 6/20 | 7/20 | 2番草 |
| 「な つ ち か ら 」 | 2 | 本年 | 4.24 | 2.0 | 43 | 104 | 12 | 55 | 85 |
| | 年 | 平年 | 4.23 | 2.4 | 38 | 105 | 49 | 51 | 95 |
| | 目 | 比較 | 1 | △0.4 | 6 | △ 1 | △ 37 | 4 | △ 10 |
| 「な つ ち か ら 」 | 3 | 本年 | 4.26 | 3.0 | 46 | 102 | 12 | 56 | 86 |
| | 年 | 平年 | 4.25 | 3.0 | 38 | 102 | 47 | 51 | 93 |
| | 目 | 比較 | 1 | 0.0 | 7 | 0 | △ 35 | 5 | △ 7 |

| 品 種 | 年 次 | 比較 | 刈取り (月/日) | | 出穂始期 (月/日) | | 生草収量 (kg/10a) | | | 乾物収量 (kg/10a) | | |
|-----------------------------|--------|--------|--------------|------|---------------|-----|------------------|-------|--------|------------------|------|-------|
| | | | 1番草 | 2番草 | 1番草 | 2番草 | 1番草 | 2番草 | 合計 | 1番草 | 2番草 | 合計 |
| 「な つ ち か ら 」 | 2 | 本年 | 6.12 | 8.6 | 6.11 | 8.1 | 3065 | 1323 | 4388 | 549 | 293 | 842 |
| | 年 | 平年 | 6.16 | 8.11 | 6.13 | 8.1 | 3701 | 1817 | 5518 | 652 | 345 | 997 |
| | 目 | 差 | △4 | △5 | △2 | 0 | △ 636 | △ 494 | △ 1130 | △ 103 | △ 52 | △ 155 |
| | | 平年比(%) | | | | | | | | 84 | 85 | 84 |
| 「な つ ち か ら 」 | 3 | 本年 | 6.12 | 8.6 | 6.12 | 8.2 | 3767 | 1286 | 5053 | 636 | 282 | 918 |
| | 年 | 平年 | 6.16 | 8.10 | 6.11 | 8.2 | 3036 | 1580 | 4616 | 569 | 340 | 909 |
| | 目 | 差 | △4 | △4 | 1 | 0 | 731 | △ 294 | 437 | 67 | △ 58 | 9 |
| | | 平年比(%) | | | | | | | | 112 | 83 | 101 |

注 1) 酪農試定期作況圃場における調査結果に基づき、調査地点における平年との比較を示したもので、根釧地域全体の作況を表現しているものではない。

2) 平成 30 年度から供試品種を「ノサップ」から「なつちから」に変更している。

3) 平年値は前 7 カ年のうち最凶年（2 年目草地：平成 28 年、3 年目草地：平成 28 年）と最豊年（2 年目草地：平成 26 年、3 年目草地：平成 29 年）を除く 5 カ年の平均値である。

4) △は減を示す。

(2) 放牧型

オーチャードグラス単播

作況：良

事由

早春の生育：根雪始が平年よりも29日遅く、土壌凍結が深かったことから、越冬後の生育はやや停滞した。萌芽期は2年目草地および3年目草地とともに平年よりも3日遅かった。冬損状態は2年目草地で平年よりも2.7、3年目草地で平年よりも1.6高く、総じて高かった。5月20日現在の草丈は、2年目草地で34cm（平年値は39cm）、3年目草地で24cm（平年値は29cm）であったことから総じてやや低いと判断される。

このことから、早春の生育の作況はやや不良と判断される。

- 1 番 草：5月下旬の気温は平年並であり、降水量は少なく、先月に引き続き生育の停滞がみられた。1番草の草丈は平年よりも2年目草地で3cm、3年目草地で8cm低かったことから総じてやや低いと判断される。乾物収量は平年よりも2年目草地で20kg、3年目草地で67kg少なかったことから総じて不良と判断される。

このことから、1番草の作況は不良と判断される。

- 2 番 草：6月上・中旬にかけて気温は平年よりも高めに推移し、生育は順調にすすんだ。2番草の草丈は平年よりも、2年目草地で2cm、3年目草地で5cm低かった。乾物重量は平年よりも、2年目草地で50kg、3年目草地で47kg多かったことから総じて良と判断される。

このことから、2番草の作況は良と判断される。

- 3 番 草：気温は7月上旬から下旬にかけて平年並から低く推移し、降水量は7月下旬で多かった他は少なかったものの、生育に影響を及ぼす程度ではなかった。3番草の生育は2番草に引き続き順調に推移した。3番草の草丈は平年よりも2年目草地で3cm高く、3年目草地で1cm低かった。乾物収量は平年よりも2年目草地で20kg多く、3年目草地で14kg多かったことから総じてやや良と判断される。

このことから、3番草の作況はやや良と判断される。

- 4 番 草：8月上旬から下旬にかけて、降水量は少ないものの平均気温は平年並から高めに推移したことから、生育は順調に進んだ。4番草の草丈は、平年よりも2年目草地、3年目草地ともに4cm高かった。乾物収量は、平年よりも2年目草地で68kg、3年目草地で53kg多かったことから総じて良と判断される。

このことから、4番草の作況は良と判断される。

- 5 番 草：平均気温は9月下旬で低かったものの、9月上旬で高く、中旬で平年並であり生育は順調にすすんだ。5番草の草丈は平年よりも2年目草地、3年目草地ともに5cm高かった。乾物重量は平年よりも2年目草地で9kg、3年目草地で16kg多かったことから総じて良と判断される。

このことから、5番草の作況は良と判断される。

年間合計乾物収量の平年比は、2年目草地で116%であり、3年目草地で108%であることから、本年の作況は良と判断される。

| 品 種 | 年 次 | 比較 | 萌芽期 (月/日) | 冬損状態 (1-9甚) | 草丈(cm) | | | | |
|-----------------------------|--------|----|--------------|----------------|--------|-----|-----|-----|-----|
| | | | | | 1番草 | 2番草 | 3番草 | 4番草 | 5番草 |
| 「ハ ル ジ マ ン 」 | 2 | 本年 | 4.29 | 4.0 | 59 | 58 | 68 | 62 | 41 |
| | 年 | 平年 | 4.26 | 1.3 | 62 | 60 | 65 | 58 | 36 |
| | 目 | 比較 | 3 | 2.7 | △ 3 | △ 2 | 3 | 4 | 5 |
| 「ハ ル ジ マ ン 」 | 3 | 本年 | 4.29 | 4.0 | 43 | 49 | 56 | 57 | 37 |
| | 年 | 平年 | 4.26 | 2.4 | 51 | 54 | 57 | 53 | 32 |
| | 目 | 比較 | 3 | 1.6 | △ 8 | △ 5 | △ 1 | 4 | 5 |

| 品 種 | 年 次 | 比較 | 生草収量(kg/10a) | | | | | 乾物収量(kg/10a) | | | | | | |
|-----------------------------|--------|--------|--------------|------|------|------|-------|--------------|------|-----|-----|-----|-----|-----|
| | | | 1番草 | 2番草 | 3番草 | 4番草 | 5番草 | 合計 | 1番草 | 2番草 | 3番草 | 4番草 | 5番草 | 合計 |
| 「ハ ル ジ マ ン 」 | 2 | 本年 | 895 | 1315 | 1153 | 1198 | 705 | 5266 | 189 | 224 | 208 | 218 | 132 | 971 |
| | 年 | 平年 | 1140 | 960 | 1189 | 1070 | 687 | 5046 | 209 | 174 | 188 | 150 | 113 | 834 |
| | 目 | 差 | △ 245 | 355 | △ 36 | 128 | 18 | 220 | △ 20 | 50 | 20 | 68 | 9 | 137 |
| 「ハ ル ジ マ ン 」 | | 平年比(%) | | | | | | 90 | 129 | 111 | 145 | 117 | 116 | |
| | 3 | 本年 | 535 | 1169 | 1022 | 1039 | 621 | 4386 | 113 | 212 | 198 | 196 | 121 | 840 |
| | 年 | 平年 | 991 | 905 | 1089 | 1026 | 649 | 4660 | 180 | 165 | 184 | 143 | 105 | 777 |
| 目 | 差 | △ 456 | 264 | △ 67 | 13 | △ 28 | △ 274 | △ 67 | 47 | 14 | 53 | 16 | 63 | |
| | 平年比(%) | | | | | | 63 | 128 | 108 | 136 | 115 | 108 | | |

注 1) 酪農試定期作況圃場における調査結果に基づき、調査地点における平年との比較を示したもので、根釧地域全体の作況を表現しているものではない。

2) OG：オーチャードグラス。

3) 平年値は、2年目草地については平成26年～令和元年の6カ年の平均値、3年目草地については平成27年～令和元年の5カ年の平均値である。

4) △は減を示す。

事由

早春の生育：根雪始が平年よりも29日遅く、土壌凍結が深かったことから、越冬後の生育はやや停滞した。萌芽期は2年目草地で平年と同日、3年目草地で平年よりも2日遅かった。冬損状態は2年目草地で平年よりも0.3、3年目草地で平年よりも1.0高く、総じて平年並であった。5月20日現在の草丈は、2年目草地で33cm（平年値は33cm）、3年目草地で25cm（平年値は24cm）であったことから総じて平年並と判断される。

このことから、早春の生育の作況は並と判断される。

1 番 草：5月下旬の気温は平年並であり、降水量は少なかったものの、生育は順調にすすんだ。1番草の草丈は平年よりも2年目草地で7cm高く、3年目草地で6cm低かったことから総平年並と判断される。乾物収量は平年よりも2年目草地で65kg多く、3年目草地で43kg少なかったことから総じて平年並と判断される。

このことから、1番草の作況は並と判断される。

2 番 草：6月上・中旬にかけて気温は平年よりも高めに推移し、生育は順調にすすんだ。2番草の草丈は平年よりも、2年目草地で19cm、3年目草地で13cm高かった。乾物重量は平年よりも、2年目草地で28kg、3年目草地で48kg多かったことから総じて良と判断される。

このことから、2番草の作況は良と判断される。

3 番 草：気温は7月上旬から下旬にかけて平年並から低く推移し、降水量は7月下旬で多かった他は少なかったものの、生育に影響を及ぼす程度ではなかった。3番草の生育は2番草に引き続き順調に推移した。3番草の草丈は平年よりも2年目草地で10cm、3年目草地で5cm高かった。乾物収量は平年よりも2年目草地で23kg多く、3年目草地で27kg多かったことから総じて良と判断される。

このことから、3番草の作況は良と判断される。

4 番 草：8月上旬から下旬にかけて、降水量は少ないものの平均気温は平年並から高めに推移したことから、生育は順調に進んだ。4番草の草丈は、平年よりも2年目草地で2cm高く、3年目草地で7cm低かった。乾物収量は、平年よりも2年目草地で50kg、3年目草地で43kg多かったことから総じて良と判断される。

このことから、4番草の作況は良と判断される。

5 番 草：平均気温は9月下旬で低かったものの、9月上旬で高く、中旬で平年並であり生育は順調にすすんだ。5番草の草丈は平年よりも2年目草地で8cm、3年目草地で3cm高かった。乾物重量は平年よりも2年目草地で11kg多く、3年目草地で7kg少なかったことから総じて並と判断される。

このことから、5番草の作況は並と判断される。

年間合計乾物収量の平年比は、2年目草地で122%であり、3年目草地で109%であることから、本年の作況は良と判断される。

| 草種 | 年次 | 比較 | 萌芽期 (月/日) | 冬損状態 (1-9甚) | 草丈(cm) | | | | |
|----------|----|----|--------------|----------------|--------|-----|-----|-----|-----|
| | | | | | 1番草 | 2番草 | 3番草 | 4番草 | 5番草 |
| 「まきばさかえ」 | 2 | 本年 | 4.29 | 3.0 | 53 | 69 | 56 | 52 | 43 |
| | 年 | 平年 | 4.29 | 2.7 | 46 | 50 | 46 | 50 | 35 |
| | 目 | 比較 | 0 | 0.3 | 7 | 19 | 10 | 2 | 8 |
| 「まきばさかえ」 | 3 | 本年 | 4.31 | 4.0 | 38 | 57 | 45 | 37 | 35 |
| | 年 | 平年 | 4.28 | 3.0 | 44 | 44 | 40 | 44 | 32 |
| | 目 | 比較 | 2 | 1.0 | △ 6 | 13 | 5 | △ 7 | 3 |

| 草種 | 年次 | 比較 | 生草収量(kg/10a) | | | | | 乾物収量(kg/10a) | | | | | | |
|----------|----|----|--------------|-------|-----|-----|------|--------------|------|-----|-----|-----|-----|-----|
| | | | 1番草 | 2番草 | 3番草 | 4番草 | 5番草 | 合計 | 1番草 | 2番草 | 3番草 | 4番草 | 5番草 | 合計 |
| 「まきばさかえ」 | 2 | 本年 | 1124 | 1017 | 983 | 992 | 705 | 4821 | 256 | 183 | 194 | 202 | 136 | 971 |
| | 年 | 平年 | 989 | 799 | 977 | 959 | 709 | 4433 | 191 | 156 | 171 | 152 | 125 | 795 |
| | 目 | 差 | 135 | 218 | 6 | 33 | △ 4 | 388 | 65 | 28 | 23 | 50 | 11 | 176 |
| | | 目 | 差 | ----- | | | | | 134 | 118 | 113 | 132 | 109 | 122 |
| 「まきばさかえ」 | 3 | 本年 | 530 | 1002 | 882 | 915 | 633 | 3962 | 116 | 201 | 175 | 183 | 120 | 795 |
| | 年 | 平年 | 799 | 753 | 794 | 847 | 722 | 3915 | 159 | 153 | 147 | 140 | 127 | 726 |
| | 目 | 差 | △ 269 | 250 | 88 | 68 | △ 89 | 47 | △ 43 | 48 | 27 | 43 | △ 7 | 69 |
| | | 目 | 差 | ----- | | | | | 73 | 132 | 119 | 131 | 95 | 109 |

注 1) 酪農試定期作況圃場における調査結果に基づき、調査地点における平年との比較を示したもので、根釰地域全体の作況を表現しているものではない。

2) MF：メドウフェスク。

3) 令和2年から放牧型としてメドウフェスクの作況も掲載する。

4) 平年値は、2年目草地については平成26年～令和元年の6カ年の平均値、3年目草地については平成27年～令和元年の5カ年の平均値である。

5) △は減を示す。