

平成29年度定期作況報告（年間まとめ）

11月20日現在
道総研根釧農業試験場

I. 気象概況

前年11月から本年5月中旬までの気象の経過は、平年に比べておおむね次の通りである。

平成28年

11月：気温は上・下旬で極めて低く、中旬で平年並であった。降水量は上旬で平年並、中旬で少なく、下旬でやや少なかった。日照時間は全ての旬で平年並であった。

12月：気温は上・下旬で平年並、中旬で低かった。降水量は上・下旬で平年並、中旬でやや少なかった。日照時間は上・中旬で平年並、下旬でやや少なかった。根雪始は12月6日で平年より12日早かった。

平成29年

1月：気温は上・中旬でやや低く、下旬で平年並であった。降水量は上旬でやや少なく、中・下旬で平年並であった。日照時間は全ての旬で平年並であった。

2月：気温は上・下旬で平年並、中旬で高かった。降水量は上・下旬で平年並、中旬でやや少なかった。日照時間は上・下旬で平年並、中旬でやや少なかった。2月20日の土壌凍結深は2cmで平年より21cm浅く、積雪は53cmで平年より2cm少なかった。

3月：気温は上・下旬で平年並、中旬でやや低かった。降水量は上・中旬でやや少なく、下旬で平年並であった。日照時間は上・下旬で平年並、中旬でやや多かった。

4月：気温は上・下旬で平年並、中旬でやや高かった。降水量は上・下旬で極めて少なく、中旬でやや多かった。日照時間は上旬でやや多く、中・下旬で平年並であった。根雪終は4月11日で平年より3日遅かった。

5月上旬：最低気温は2.3℃で平年並であったが最高気温が20.0℃で平年より5.7℃高かったため、平均気温は10.7℃で平年より2.4℃高かった。降水量は5.0mmで平年より39.7mm少なかった。日照時間は93.4時間で平年より41.8時間多かった。

5月中旬：最高および最低気温は15.1および4.1℃でそれぞれ平年並であったため、平均気温は9.1℃で平年並であった。降水量は17.5mmで平年より29.3mm少なかった。日照時間は52.2時間で平年並であった。

5月下旬：最高および最低気温が16.9および6.8℃でそれぞれ平年より1.0および1.4℃高かったが、平均気温は11.0℃で平年並であった。降水量は52.0mmで平年より22.5mm多かった。日照時間は45.7時間で平年より13.6時間少なかった。

6月上旬：最高および最低気温が16.0および6.3℃でそれぞれ平年より2.5および1.5℃低かったため、平均気温は11.0℃で平年より1.5℃低かった。降水量は81.0mmで平年より55.9mm多かった。日照時間は54.6時間で平年並であった。

6月中旬：最高気温は17.1℃で平年並であったが最低気温は6.8℃で平年より2.5℃低かったため、平均気温は11.3℃で平年より1.6℃低かった。降水量は3.0mmで平年並であった。日照時間は55.6時間で平年より27.4時間多かった。

6月下旬：最高および最低気温が20.1および9.6℃でそれぞれ平年並であったため、平均気温は13.9℃で平年並であった。降水量は68.0mmで平年より35.6mm多かった。日照時間は42.9時間で平年並であった。

7月上旬：最高および最低気温が26.4および13.3℃でそれぞれ平年より5.0および1.0℃高かったため、平均気温は19.1℃で平年より2.9℃高かった。降水量は4.0mmで平年より43.2mm少なかった。日照時間は77.8時間で平年より33.0時間多かった。

7月中旬：最高および最低気温が25.9および14.6℃でそれぞれ平年より4.4および1.8℃高かったため、平均気温は19.7℃で平年より3.3℃高かった。降水量は28.5mmで平年より11.3mm少なかった。日照時間は54.7時間で平年より16.9時間多かった。

7月下旬：最低気温は15.4℃で平年より1.1℃高かったが最高気温は22.9℃で平年並であったため、平均気温は18.6℃で平年並であった。降水量は61.0mmで平年より11.7mm多かった。日照時間は29.1時間で平年並であった。

8月上旬：最高および最低気温が20.2および14.5℃でそれぞれ平年より4.0および1.3℃低かったため、平均気温は16.5℃で平年より3.0℃低かった。降水量は5.0mmで平年より46.2mm少なかった。日照時間は24.3時間で平年より12.5時間少なかった。

8月中旬：最高および最低気温が17.4および13.2℃でそれぞれ平年より6.3および2.9℃低かったため、平均気温は15.2℃で平年より4.1℃低かった。降水量は26.0mmで平年より58.3mm少なかった。日照時間は9.3時間で平年より21.4時間少なかった。

8月下旬：最高気温は24.4℃で平年より1.3℃高かったが最低気温は14.9℃で平年並であったため、平均気温は19.3℃で平年並であった。降水量は15.5mmで平年より54.3mm少なかった。日照時間は44.5時間で平年並であった。

9月上旬：最高および最低気温が21.2および13.1℃でそれぞれ平年より1.3および1.4℃低かったため、平均気温は16.7℃で平年より1.6℃低かった。降水量は23.0mmで平年より53.5mm少なかった。日照時間は39.8時間で平年並であった。

9月中旬：最高および最低気温が19.5および9.7℃でそれぞれ平年より2.0および2.5℃低かったため、平均気温は14.7℃で平年より2.0℃低かった。降水量は132.5mmで平年より70.0mm多かった。日照時間は44.3時間で平年並であった。18日には台風18号が通過し降り始からの降水量55.5mm、最大瞬間風速22.8m/sを記録した。

9月下旬：最低気温は7.1℃で平年より1.2℃低かったが最高気温は19.5℃で平年並であったため、平均気温は13.6℃で平年並であった。降水量は21.5mmで平年並であった。日照時間は58.0時間で平年より7.0時間多かった。

10月上旬：最高および最低気温が17.0および6.3℃でそれぞれ平年並であったため、平均気温は11.9℃で平年並であった。降水量は19.5mmで平年より40.6mm少なかった。日照時間は46.3時間で平年より6.8時間少なかった。

10月中旬：最高および最低気温が11.6および1.5℃でそれぞれ平年より3.9および2.0℃低かったため、平均気温は6.5℃で平年より3.2℃低かった。降水量は17.0mmで平年より26.8mm少なかった。日照時間は53.2時間で平年並であった。

10月下旬：最高および最低気温が12.4および1.4℃でそれぞれ平年並であったため、平均気温は7.0℃で平年並であった。降水量は165.5mmで平年より133.8mm多かった。日照時間は47.9時間で平年より9.5時間少なかった。

季節調査

	平成28年			平成29年								
	初雪 (月日)	根雪始 (月日)	最深積雪 (cm)	2月20日		根雪終 (月日)	降雪終 (月日)	耕鋤始 (月日)	晩霜 (月日)	初霜 (月日)	無霜期間 (日)	初雪 (月日)
				土壌凍結深 (cm)	積雪深 (cm)							
本年	10.20	12.6	86	2	53	4.11	4.27	5.1	6.13	10.19	127	10.30
平年	11.14	12.18	81	23	55	4.8	4.26	5.6	5.22	10.13	143	11.11
比較	△ 25	△ 12	5	△ 21	△ 2	3	1	△ 5	22	6	△ 16	△ 12

注1) 平年値は前10カ年平均値

2) △は減を示す

平成29年度 気象表

根釧農業試験場(中標津町)観測

年	月	旬	平均気温(°C)			平均最高気温(°C)			平均最低気温(°C)			
			本年	平年	差	本年	平年	差	本年	平年	差	
28	11	上旬	0.6	6.3	-5.7	4.9	11.5	-6.6	-3.9	0.8	-4.7	
		中旬	2.5	3.4	-0.9	7.1	8.0	-0.9	-2.4	-1.7	-0.7	
		下旬	-3.3	0.7	-4.0	0.8	5.5	-4.7	-8.0	-4.4	-3.6	
	12	上旬	-1.6	-1.0	-0.6	3.4	3.5	-0.1	-8.0	-6.3	-1.7	
		中旬	-6.2	-3.1	-3.1	-0.5	1.4	-1.9	-13.9	-8.8	-5.1	
		下旬	-4.9	-4.1	-0.8	-1.5	0.3	-1.8	-10.8	-10.0	-0.8	
29	1	上旬	-6.9	-5.6	-1.3	-1.6	-0.9	-0.7	-14.7	-11.3	-3.4	
		中旬	-9.3	-7.9	-1.4	-3.3	-2.7	-0.6	-17.1	-14.8	-2.3	
		下旬	-7.3	-7.0	-0.3	-2.8	-1.5	-1.3	-13.7	-14.4	0.7	
	2	上旬	-6.4	-7.1	0.7	-2.2	-2.0	-0.2	-12.9	-14.3	1.4	
		中旬	-3.3	-5.7	2.4	0.7	-1.1	1.8	-8.9	-12.5	3.6	
		下旬	-5.1	-5.2	0.1	-0.5	-0.2	-0.3	-11.7	-12.6	0.9	
	3	上旬	-3.0	-3.5	0.5	1.8	1.0	0.8	-10.0	-9.6	-0.4	
		中旬	-2.7	-1.1	-1.6	1.6	3.4	-1.8	-7.8	-7.0	-0.8	
		下旬	-1.2	-0.3	-0.9	3.0	4.1	-1.1	-6.6	-5.5	-1.1	
	4	上旬	2.5	1.9	0.6	7.4	6.3	1.1	-2.1	-2.8	0.7	
		中旬	4.4	3.1	1.3	10.2	8.1	2.1	-0.7	-1.5	0.8	
		下旬	5.4	6.0	-0.6	12.1	12.4	-0.3	-0.3	0.1	-0.4	
	5	上旬	10.7	8.3	2.4	20.3	14.3	6.0	2.0	3.1	-1.1	
		中旬	9.1	8.3	0.8	15.2	14.3	0.9	4.0	3.2	0.8	
		下旬	11.0	10.1	0.9	17.2	15.9	1.3	6.8	5.4	1.4	
	6	上旬	11.0	12.5	-1.5	16.2	18.5	-2.3	6.2	7.8	-1.6	
		中旬	11.4	12.9	-1.5	17.4	17.5	-0.1	6.8	9.3	-2.5	
		下旬	13.9	13.8	0.1	20.2	19.2	1.0	9.5	9.8	-0.3	
	7	上旬	19.1	16.2	2.9	26.6	21.4	5.2	13.2	12.3	0.9	
		中旬	19.8	16.4	3.4	26.1	21.5	4.6	14.5	12.8	1.7	
		下旬	18.6	17.7	0.9	23.1	22.2	0.9	15.3	14.3	1.0	
	8	上旬	16.5	19.5	-3.0	20.2	24.2	-4.0	14.5	15.8	-1.3	
		中旬	15.2	19.3	-4.1	17.4	23.7	-6.3	13.2	16.1	-2.9	
		下旬	19.3	18.5	0.8	24.4	23.1	1.3	14.9	14.6	0.3	
	9	上旬	16.7	18.3	-1.6	21.2	22.5	-1.3	13.1	14.5	-1.4	
		中旬	14.7	16.7	-2.0	19.5	21.5	-2.0	9.7	12.2	-2.5	
		下旬	13.6	13.9	-0.3	19.5	19.1	0.4	7.1	8.3	-1.2	
	10	上旬	11.9	11.9	0.0	17.0	17.3	-0.3	6.3	6.3	0.0	
		中旬	6.5	9.7	-3.2	11.6	15.5	-3.9	1.5	3.5	-2.0	
		下旬	7.0	7.6	-0.6	12.4	12.8	-0.4	1.4	2.1	-0.7	
	28	11月	-0.1	3.5	-3.5	4.3	8.3	-4.1	-4.8	-1.8	-3.0	
		12月	-4.2	-2.7	-1.5	0.5	1.7	-1.3	-10.9	-8.4	-2.5	
	29	1月	-7.8	-6.8	-1.0	-2.6	-1.7	-0.9	-15.2	-13.5	-1.7	
		2月	-4.9	-6.0	1.1	-0.7	-1.1	0.4	-11.2	-13.1	2.0	
		3月	-2.3	-1.6	-0.7	2.1	2.8	-0.7	-8.1	-7.4	-0.8	
		4月	4.1	3.7	0.4	9.9	8.9	1.0	-1.0	-1.4	0.4	
		5月	10.3	8.9	1.4	17.6	14.8	2.7	4.3	3.9	0.4	
		6月	12.1	13.1	-1.0	17.9	18.4	-0.5	7.5	9.0	-1.5	
		7月	19.2	16.8	2.4	25.3	21.7	3.6	14.3	13.1	1.2	
		8月	17.0	19.1	-2.1	20.7	23.7	-3.0	14.2	15.5	-1.3	
		9月	15.0	16.3	-1.3	20.1	21.0	-1.0	10.0	11.7	-1.7	
		10月	8.5	9.7	-1.3	13.7	15.2	-1.5	3.1	4.0	-0.9	
	年平均			5.6	6.2	-0.6	10.7	11.2	-0.4	0.2	1.0	-0.8
	5-10月平均			13.7	14.0	-0.3	19.2	19.1	0.1	8.9	9.5	-0.6
	年間積算			2049.6	2266.9	-217.3	3937.3	4093.3	-156.0	84.0	379.7	-295.7
	5-9月積算			2254.9	2270.3	-15.4	3109.7	3050.2	59.5	1545.0	1629.3	-84.3
	5-10月積算			2515.9	2569.9	-54.0	3532.1	3519.0	13.1	1638.4	1750.4	-112.0

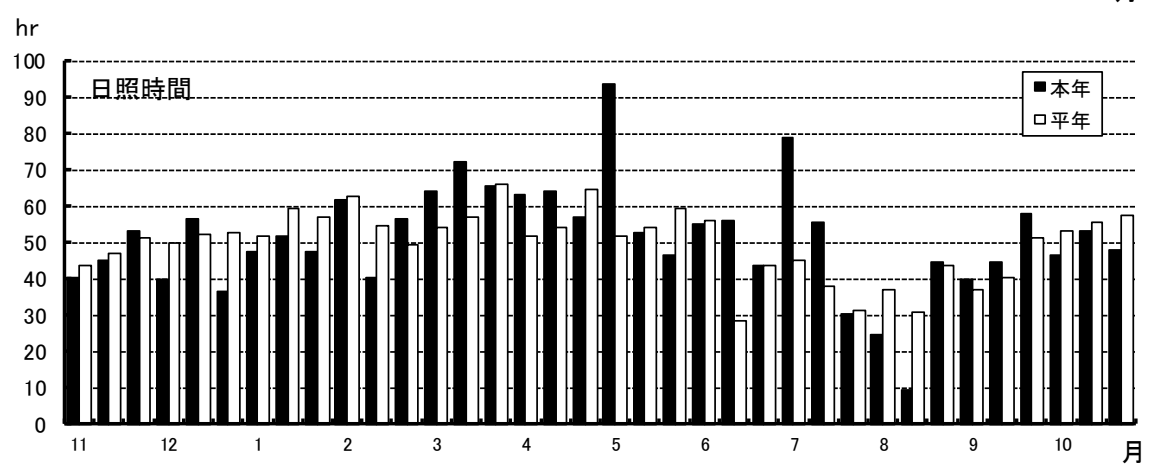
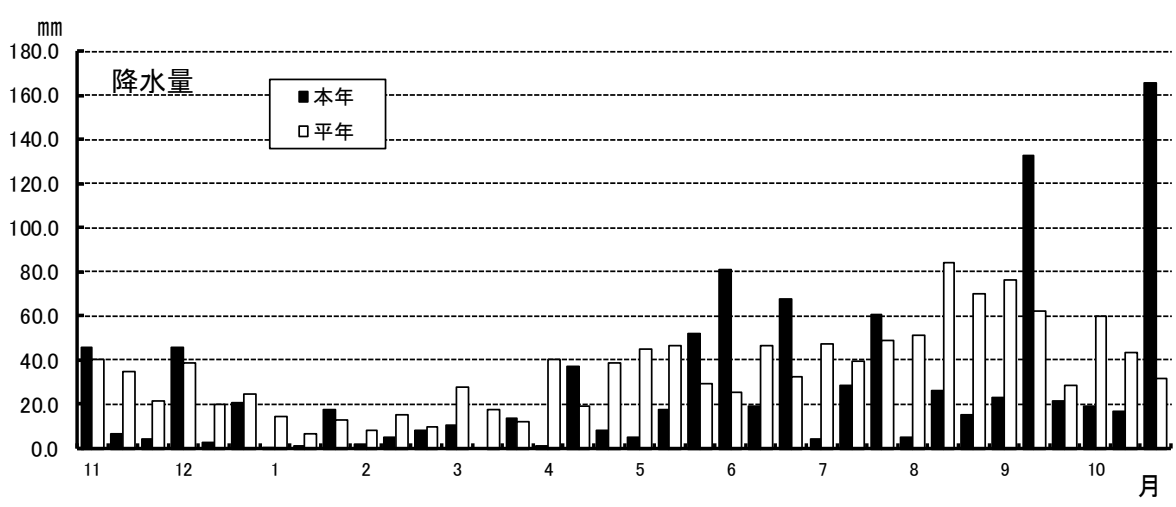
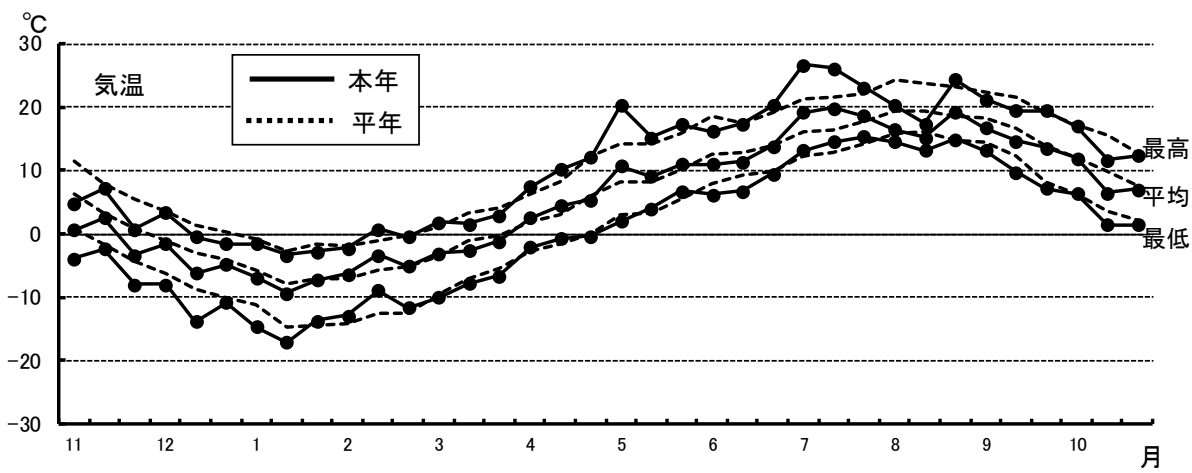
備考)データはアメダス観測値(速報値)。平年値は前10年平均値。

平成29年度 気象表

根釧農業試験場(中標津町)観測

年	月	旬	降水量(mm)			降水日数(日)			日照時間(時間)		
			本年	平年	差	本年	平年	差	本年	平年	差
28	11	上旬	45.5	40.0	5.5	5	3.5	1.5	40.3	43.8	-3.5
		中旬	7.0	34.6	-27.6	2	3.7	-1.7	44.8	47.1	-2.3
		下旬	4.5	21.7	-17.2	2	2.8	-0.8	53.1	51.0	2.1
	12	上旬	45.5	39.0	6.5	4	2.4	1.6	40.0	49.6	-9.6
		中旬	3.0	20.3	-17.3	1	3.1	-2.1	56.2	52.1	4.1
		下旬	20.5	24.9	-4.4	3	3.7	-0.7	36.3	52.6	-16.3
29	1	上旬	0.5	14.3	-13.8	1	2.6	-1.6	47.2	51.7	-4.5
		中旬	1.5	7.0	-5.5	2	1.7	0.3	51.8	59.4	-7.6
		下旬	17.5	13.3	4.2	3	2.3	0.7	47.4	56.7	-9.3
	2	上旬	2.0	8.2	-6.2	1	2.3	-1.3	61.7	62.8	-1.1
		中旬	5.0	15.2	-10.2	2	2.5	-0.5	40.3	54.5	-14.2
		下旬	8.5	9.8	-1.3	3	2.3	0.7	56.2	49.4	6.8
	3	上旬	10.5	27.6	-17.1	3	2.9	0.1	63.9	54.0	9.9
		中旬	0.0	18.0	-18.0	0	2.8	-2.8	72.2	57.1	15.1
		下旬	13.5	12.5	1.0	1	3.3	-2.3	65.7	65.9	-0.2
	4	上旬	1.0	40.1	-39.1	2	3.3	-1.3	63.0	51.8	11.2
		中旬	37.5	19.1	18.4	2	2.7	-0.7	64.1	54.1	10.0
		下旬	8.5	39.0	-30.5	3	3.3	-0.3	57.1	64.5	-7.4
	5	上旬	5.0	44.7	-39.7	2	4.3	-2.3	93.7	51.6	42.1
		中旬	17.5	46.8	-29.3	2	4.5	-2.5	52.8	53.9	-1.1
		下旬	52.0	29.5	22.5	6	3.7	2.3	46.5	59.3	-12.8
	6	上旬	81.0	25.1	55.9	6	3.3	2.7	55.0	55.8	-0.8
		中旬	19.0	46.6	-27.6	3	4.3	-1.3	56.0	28.2	27.8
		下旬	68.0	32.4	35.6	3	4.5	-1.5	43.4	43.4	0.0
	7	上旬	4.0	47.2	-43.2	2	3.7	-1.7	78.6	44.8	33.8
		中旬	28.5	39.8	-11.3	5	3.5	1.5	55.4	37.8	17.6
		下旬	61.0	49.3	11.7	4	4.7	-0.7	30.1	31.1	-1.0
	8	上旬	5.0	51.2	-46.2	4	4.4	-0.4	24.3	36.8	-12.5
		中旬	26.0	84.3	-58.3	7	5.2	1.8	9.3	30.7	-21.4
		下旬	15.5	69.8	-54.3	4	4.9	-0.9	44.5	43.5	1.0
	9	上旬	23.0	76.5	-53.5	3	5.5	-2.5	39.8	36.8	3.0
		中旬	132.5	62.5	70.0	6	4.4	1.6	44.3	40.3	4.0
		下旬	21.5	28.2	-6.7	3	3.6	-0.6	58.0	51.0	7.0
	10	上旬	19.5	60.1	-40.6	4	3.7	0.3	46.3	53.1	-6.8
		中旬	17.0	43.8	-26.8	4	3.3	0.7	53.2	55.6	-2.4
		下旬	165.5	31.7	133.8	6	3.2	2.8	47.9	57.4	-9.5
28	11月	57.0	96.3	-39.3	9	10.0	-1.0	138.2	141.9	-3.7	
	12月	69.0	84.2	-15.2	8	9.2	-1.2	132.5	154.3	-21.8	
29	1月	19.5	34.6	-15.1	6	6.6	-0.6	146.4	167.8	-21.4	
	2月	15.5	33.2	-17.7	6	7.1	-1.1	158.2	166.7	-8.5	
	3月	24.0	58.1	-34.1	4	9.0	-5.0	201.8	177.0	24.8	
	4月	47.0	98.2	-51.2	7	9.3	-2.3	184.2	170.4	13.8	
	5月	74.5	121.0	-46.5	10	12.5	-2.5	193.0	164.8	28.2	
	6月	168.0	104.1	63.9	12	12.1	-0.1	154.4	127.4	27.0	
	7月	93.5	136.3	-42.8	11	11.9	-0.9	164.1	113.7	50.4	
	8月	46.5	205.3	-158.8	15	14.5	0.5	78.1	111.0	-32.9	
	9月	177.0	167.2	9.8	12	13.5	-1.5	142.1	128.1	14.0	
	10月	202.0	135.6	66.4	14	10.2	3.8	147.4	166.1	-18.7	
年平均											
5-10月平均											
年間積算			993.5	1274.1	-280.6	114	125.9	-11.9	1840.4	1789.2	51.2
5-9月積算			559.5	733.9	-174.4	60	64.5	-4.5	731.7	645.0	86.7
5-10月積算			761.5	869.5	-108.0	74	75	-0.7	879	811	68.0

備考)データはアメダス観測値(速報値)。平年値は前10カ年平均値。



旬別気象図(平成28年11月～平成29年10月)

備考)データはアメダス観測値(速報値). 平年値は前10ヵ年平均値.

II. 当 場 作 況

1. とうもろこし

作況：やや良

事 由

播種期は平年より4日早く、出芽期は4～6日早かった。6月中旬に軽い降霜があり、葉の一部が変色する被害が発生したが、その程度は軽微であった。雌穂開花期および絹糸抽出期は平年と比べてそれぞれ5日および1～4日早かった。絹糸抽出期以降の平均気温は平年並からやや低く、日照時間は平年並であったが、9月20日時点での登熟は平年より遅れた。9月20日までの登熟遅延の影響を受け、収穫期は平年より8～10日遅かった。収穫期を遅らせたため収穫時の熟度は概ね平年並～やや進み、黄熟中期～黄熟後期まで進んだ。乾物収量は、茎葉は平年並で雌穂が多く、TDN収量は平年比107～108であった。以上のことから、本年の作況はやや良である。

品種名		播種期 (月日)	出芽期 (月日)	開花期 (月日)	抽糸期 (月日)	すす紋病 (1-9: 甚)	倒伏 (%)	草丈(各月20日, cm)				葉数(各月20日, 枚)			
								6月	7月	8月	9月	6月	7月	8月	9月
たちびりか	本年	5/19	5/31	8/4	8/6	1.3	0.0	18	121	235	236	5.0	12.2	12.4	12.4
	平年	5/23	6/6	8/9	8/10	2.0	5.0	20	104	227	227	3.8	10.5	13.6	13.6
	比較	△4	△6	△5	△4.0	△1	△5	△2	17	8	9	1.2	1.7	△1.2	△1.2
ばびりか (参考)	本年	5/19	5/31	8/1	8/7	1.0	8.3	18	120	266	266	4.7	11.6	11.8	11.8
	平年	5/23	6/4	8/6	8/8	5.1	11.0	22	104	250	251	3.6	9.9	12.7	12.7
	比較	△4	△4	△5	△1.0	△4.1	△2.7	△4	16	16	15	1.1	1.7	△0.9	△0.9

品種名	収穫期 (月日)	生草収量 (kg/10a)			乾物収量 (kg/10a)			総体の 乾物率 (%)	TDN 収量 (kg/10a)	乾物中 TDN率 (%)	収穫期 熟度	
		茎葉	雌穂	総重	茎葉	雌穂	総重					
たちびりか	本年	10/11	1796	1459	3255	486	749	1236	38.1	920	74.4	黄熟中～後
	平年	10/1	2141	1399	3540	487	680	1168	34.0	863	74.0	黄熟中期
	比較	10	△345	60	△285	△1	69	68	4.1	57	0.4	
ばびりか (参考)	本年	10/11	1872	1311	3183	508	664	1173	36.8	860	73.4	黄熟中～後
	平年	10/3	2076	1268	3344	501	623	1095	32.9	800	73.1	黄熟中期
	比較	8	△204	43	△161	7	41	78	3.9	60	0.3	

注1) 根釧農試定期作況圃場における調査結果に基づき、調査地点における平年との比較を示したもので、根釧地域全体の作況を表現しているものではない。

2) 当場のとうもろこし作況調査は、平成22年度より供試品種を「たちびりか」に変更している。

3) 「たちびりか」は草丈および出葉数について、平年値を算出するための過去のデータ蓄積が不十分であるため、参考として下段に、「ばびりか」における調査結果を記載する。

4) 平年値は、「たちびりか」では前7カ年のうち最豊年の平成26年および最凶年の平成28年を除く5カ年の平均値、「ばびりか」では前7カ年のうち最豊年の平成22年および最凶年の平成28年を除く5カ年の平均値である。

5) TDN収量は新得方式による推定である(茎葉乾物重×0.582+雌穂乾物重×0.85)。

6) △は減を表す。

2. 牧草

(1) 採草型

チモシー単播

作況：不良

事由

早春の生育：根雪始が平年より12日早く、厳しい冷え込みがなく土壌凍結深が平年よりも21cm浅かったことから、萌芽期は平年よりも2年目草地で1日、3年目草地で4日早かった。雪腐大粒菌核は3年目草地でわずかに認められたものの、冬損状態は2年目草地で平年並、3年目草地で平年より小さかった。5月20日現在のチモシー草丈は、2年目草地で平年と同程度、3年目草地で平年よりも5cm短かった。

以上のことから、現時点での作況は並と判断される。

- 1 番草：1番草の草丈は、2年目草地で103cm、3年目草地で100cmであり、平年よりも2年目草地で3cm低く、3年目草地で4cm低かった。乾物重量は2年目草地で566kg、3年目草地で462kgであり、平年よりもそれぞれ68kg、87kg少なかった。

以上のことから1番草の作況は不良と判断される。

- 2 番草：8月上旬・中旬の平均気温が極めて低く、降水量も極めて低かったことから生育は停滞した。刈取時草丈は2年目草地で106cm、3年目草地で94cmであり、平年よりも2年目草地で15cm、3年目草地で4cmそれぞれ高かった。乾物収量は、2年目草地で292kg（平年比90）、3年目草地で261kg（平年比78）であった。

以上のことから、2番草の作況は不良と判断される。

年間合計乾物収量の平年比は2年目草地が89%、3年目草地で82%であることから本年の作況は不良と判断される。

年次	比較	萌芽期 (月/日)	冬損状態 (1-9甚)	草丈(cm)				
				5/20	6/20	1番草	7/20	2番草
2	本年	4/24	2.0	30	103	103	54	106
	平年	4/25	2.8	30	102	106	42	91
	目比較	△1	△0.8	0	1	△3	12	15
3	本年	4/24	2.0	24	100	100	52	94
	平年	4/28	4.2	29	104	104	43	90
	目比較	△4	△2.2	△5	△4	△4	9	4

年次	比較	刈取り(月/日)		出穂始期(月/日)		生草収量(kg/10a)			乾物収量(kg/10a)		
		1番草	2番草	1番草	2番草	1番草	2番草	合計	1番草	2番草	合計
2	本年	6/20	8/15	6/18	7/31	2732	1500	4232	566	292	857
	平年	6/20	8/14	6/18	8/9	4081	1838	5919	633	326	959
	目差	0	1	0	△9	△1350	△338	△1688	△68	△34	△102
	平年比(%)								89	90	89
3	本年	6/20	8/15	6/16	7/31	2177	1600	3777	462	261	723
	平年	6/20	8/14	6/18	8/9	3205	1891	5096	549	333	883
	目差	0	1	△2	△9	△1029	△291	△1319	△87	△72	△160
	平年比(%)								84	78	82

注1) 根釧農試定期作況圃場における調査結果に基づき、調査地点における平年との比較を示したもので、根釧地域全体の作況を表現しているものではない。

2) 平年値：出穂始で収穫した平成25年～平成28年の4年間の平年値。

3) △は減を示す。

(2) 放牧型

オーチャードグラス単播

作況：良

事由

早春の生育：根雪始が平年より12日早く、厳しい冷え込みがなく土壌凍結深が平年よりも21cm浅かったことから、萌芽期はオカミドリの平年値と比較して2年目草地で2日、3年目草地で4日早かった。雪腐大粒菌核病は認められず、冬損状態はオカミドリの平年値と比較して2年目草地、3年目草地ともに小さかった。5月20日現在のオーチャードグラス草丈は、2年目草地で30cm（「オカミドリ」2年目の平年値は30cm）、3年目草地で34cm（「オカミドリ」3年目の平年値は22cm）であった。

以上のことから、現時点での作況は良と判断される。

1 番 草：平年に比べ土壌凍結が浅く萌芽は早かったこと、降水量がやや多く、気温および日照時間が平年並みに推移したことから、生育は順調にすすんだ。1番草の草丈は「オカミドリ」の平年値と比較して2年目草地で10cm高く、3年目草地で41cm高かった。乾物収量は「オカミドリ」の平年値と比較して2年目草地で16kg/10a多く、3年目草地で183kg/10a多かった。以上のことから、1番草の作況は良と判断される。

2 番 草：2番草の草丈は、2年目「ハルジマン」で51cm、3年目「ハルジマン」で61cmと、「オカミドリ」の平年よりも2年目草地で15cm低く、3年目草地で1cm高かった。乾物重量は2年目「ハルジマン」で179kg、3年目「ハルジマン」で216kgと、「オカミドリ」よりも2年目草地で16kg少なく、3年目草地で52kg多かった。

以上のことから、2番草の作況は良と判断される。

3 番 草：3番草の草丈は2年目草地で55cm、3年目草地で62cmであり、「オカミドリ」の平年値と比較して2年目草地で9cm低く、3年目草地で8cm高かった。乾物重量は2年目草地で187kg、3年目草地で213kgであり、「オカミドリ」と比較して2年目草地で17kg（平年比110）多く、3年目草地で61kg（平年比140）多かった。

以上のことから、3番草の作況は良と判断される。

4 番 草：8月下旬・9月上旬に降水量が極めて少なかったことから生育はやや停滞した。4番草「ハルジマン」の草丈は、2年目草地で63cm、3年目草地で61cmであり、「オカミドリ」の平年値と比較して2年目で2cm低く、3年目で同程度であった。乾物重量は2年目草地で177kg、3年目草地で165kgであり、「オカミドリ」の平年値と比較して2年目草地で同程度（オカミドリ平年比100）、3年目草地で18kg（オカミドリ平年比90）少なかった。

以上のことから、4番草の作況はやや不良と判断される。

5 番 草：9月下旬の平均気温、降水量は平年並みに推移し、日照時間はやや長かったため生育は順調にすすんだ。5番草の「ハルジマン」草丈は2年目で46cm、3年目草地で50cmと「オカミドリ」の平年値と比較してそれぞれ5cm、10cm高かった。「ハルジマン」乾物重量は2年目草地で123kg、3年目草地で128kgと「オカミドリ」に比べてそれぞれ24kg（平年比124）、34kg（平年比136）多かった。

以上のことから、5番草の作況は良と判断される。

年間合計乾物収量は、2年目草地で828kg、3年目草地で1005kgであり、「オカミドリ」の平年値と比較して、2年目草地で41kg（平年比105%）多く、3年目草地で312kg（平年比145%）多いことから、本年の作況は良と判断される。

草種	年次	比較	萌芽期 (月/日)	冬損状態 (1-9甚)	草丈(cm)				
					1番草	2番草	3番草	4番草	5番草
ハル ジマ ン	2	本年	4/24	1.0	54	51	55	63	46
	年	平年	_____						
	目	比較	_____						
ハル ジマ ン	3	本年	4/24	1.0	77	61	62	61	50
	年	平年	_____						
	目	比較	_____						
オカミ ドリ	2	本年	_____						
	年	平年	4/26	4.0	44	66	64	65	41
	目	比較	_____						
オカミ ドリ	3	本年	_____						
	年	平年	4/28	4.8	36	60	54	61	40
	目	比較	_____						

草種	年次	比較	生草収量(kg/10a)					乾物収量(kg/10a)						
			1番草	2番草	3番草	4番草	5番草	合計	1番草	2番草	3番草	4番草	5番草	合計
ハル ジマ ン	2	本年	704	794	1260	1157	726	4641	162	179	187	177	123	828
	年	平年	_____											
	目	差	_____											
		平年比(%)	_____											
ハル ジマ ン	3	本年	1741	1126	1363	952	702	5884	284	216	213	165	128	1005
	年	平年	_____											
	目	差	_____											
		平年比(%)	_____											
オカミ ドリ	2	本年	_____											
	年	平年	781	988	942	1037	525	4273	146	195	170	177	99	787
	目	差	_____											
		平年比(%)	_____											
オカミ ドリ	3	本年	_____											
	年	平年	523	816	849	1048	520	3756	101	164	152	183	94	693
	目	差	_____											
		平年比(%)	_____											

注 1) 根釧農試定期作況圃場における調査結果に基づき、調査地点における平年との比較を示したもので、根釧地域全体の作況を表現しているものではない。

2) 平成 25 年播種から供試品種を「オカミドリ」から「ハルジマン」へ変更した。「ハルジマン」の平年値はないため、参考として下段に以前供試していた「オカミドリ」の平年値（平成 18 年～24 年のうち、最凶年（2 年目草地、3 年目草地とも平成 21 年）と最豊年（2 年目草地、3 年目草地とも平成 22 年）を除く 5 ヶ年平均値）を掲載した。