

報道関係各位

令和2年9月9日

札幌市立大学・道総研 共同セミナー『知活^{ちいき}ゼミナール2020』

札幌市立大学と道総研が連携して、地域と一緒に知(ち)を活(い)かす
共同セミナー「知活^{ちいき}ゼミナール2020」を開催します！

今回は、「意外と知らない身近なモノ」をテーマに、家庭用医療用品の選び方・使い方
や、身近な食材であるきのこについて、講座形式で紹介します。

◎日時：令和2年10月3日（土）14:00～15:30

◎場所：紀伊國屋書店札幌本店 1階インナーガーデン
(住所：札幌市中央区北5条西5丁目 sapporo55 ビル)

◎内容：札幌市立大学1名道総研1名の講師によるそれぞれ35分程度のセミナーを行う。

【札幌市立大学】

講演者 看護学部 教授 貝谷 敏子

タイトル「合う！医療用テープ・絆創膏の選び方使い方」

【道総研】

講演者 林産試験場 利用部 主任主査 東 智則

タイトル「きのこの世界」

◎参加費等：参加費無料、事前申し込み不要です。

◎主催：公立大学法人札幌市立大学、地方独立行政法人北海道立総合研究機構

◎ホームページ

<https://www.scu.ac.jp/campus/crc/kouza-3/>（札幌市立大学）

http://www.hro.or.jp/info_headquarters/event/lts/index.html#chiiki（道総研）

札幌市立大学と道総研の取組を広く道民の皆さまにお知らせしたいので、**開催に関する事前報道、当日の取材** に関し、御配慮をお願いします。

詳しくはこちらへお問い合わせください

札幌市立大学 地域連携課 島

住所 〒005-0864 札幌市南区芸術の森1丁目

電話 011-592-2346 Fax 011-592-2369

E-mail crc@jim.scu.ac.jp URL <http://www.scu.ac.jp/>

北海道立総合研究機構（道総研） 連携推進部 南野

住所 〒060-0819 北海道札幌市北区北19条西11丁目 北海道総合研究プラザ

電話 011-747-2900 Fax 011-747-0211

E-mail hq-soudan@hro.or.jp URL <http://www.hro.or.jp>

ち い き

札幌市立大学・道総研 共同セミナー

知活ゼミナール 2020

2020年10月3日(土) 14:00~15:30

紀伊國屋書店札幌本店1階インナーガーデン

テーマ

意外と知らない
身近なモノ

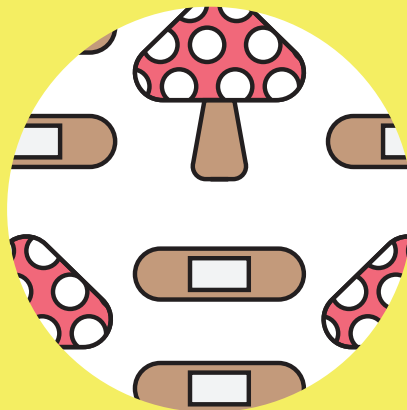
講義1

合う！
医療用テープと
絆創膏
の選び方使い方



講義2

きのこの世界



参加無料
事前申込不要



地方独立行政法人
北海道立総合研究機構



札幌市立大学
SAPPORO CITY UNIVERSITY

札幌市立大学と道総研が連携して、
 地域（ちいき）と一緒に知（ち）を活（い）かす共同セミナー。
 今回は、「意外と知らない身近なモノ」をテーマに、
 家庭用医療用品の選び方・使い方や、身近な食材であるきのこについて、
 講座形式で紹介します。

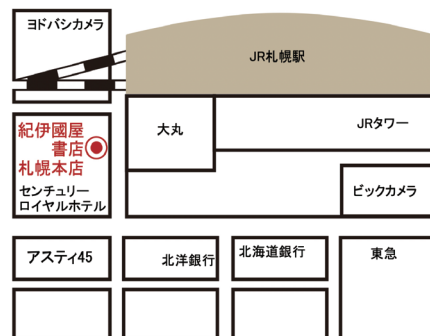
テーマ：「意外と知らない身近なモノ」

日時：2020年10月3日（土）14：00～15：30

場所：紀伊國屋書店札幌本店1階インナーガーデン

（札幌市中央区北5条西5-7 sappro55）

参加費：無料・事前申込不要（定員48名※先着順）



講義1

合う！医療用テープ・
 絆創膏の選び方使い方



札幌市立大学 看護学部 教授
 貝谷 敏子

様々な医療用テープや絆創膏などが一般向けに販売されています。傷の状態に合った製品を選ぶこと、製品の特長や使用上の注意を理解して使うことで、高機能なテープ・絆創膏の効果を発揮することができます。自分に合ったテープと絆創膏を見つけるポイントを考えていきましょう。

講義2

きのこの世界



林産試験場 利用部 主任主査
 東 智則

きのこは低カロリーで食物繊維が豊富なうえ、野菜にはない様々な機能性成分を含むヘルシーフードです。そんな身近な食卓の名わき役のきのこですが、あまり知られていないこともあります。講演では林産試験場の研究成果も交えて、意外と知らないきのこの世界についてご紹介します。

○新型コロナウイルス感染症対策について

会場に消毒液の設置・来場者の検温・講師のフェイスガード着用、椅子席の間隔を空け、入場者制限を行っております。

○ご来場の皆様へご協力をお願い

新型コロナウイルス感染症拡大防止のため、ご来場の際はマスクの着用をお願いします。また、以下の症状がある方はご来場をお控えくださいますようお願いいたします。

- 1 風邪の症状・発熱がある方
- 2 強いだるさ（倦怠感）や息苦しさがある方
- 3 咳・痰・または胸部に不快感のある方

○お問い合わせ

- ・札幌市立大学 地域連携課
 TEL：011-592-2346 FAX：011-592-2369
 E-mail：crc@scu.ac.jp
- ・北海道立総合研究機構 本部連携推進部
 TEL：011-747-2900 FAX：011-747-0211
 E-mail：hq-soudan@hro.or.jp



デザイン：札幌市立大学デザイン学部3年 浦田那奈

