

# 平成 2 3 年度 定期作況報告

( 1 1 月 2 0 日現在 )

北海道立総合研究機構  
農業研究本部畜産試験場

## 気象概況

前年11月から本年10月までの気象の経過はおおむね次のとおりであった。

11月：気温はやや低く、降水量はやや多く、日照時間はかなり少なかった。

12月：気温は平年並で、降水量はかなり多く、日照時間はやや少なかった。根雪始めは平年より11日遅い12月11日であった。最大積雪深は12月26日の56cmで、平年より35cm浅かった。

1月：気温はかなり低く、降水量はかなり少なく、日照時間は平年並だった。最大土壌凍結深は1月25日の2.0cmで、平年より8.8cm浅かった。

2月：気温は平年並、降水量はやや少なく、日照時間はかなり多かった。

3月：気温はやや低く、降水量はかなり少なく、日照時間はかなり多かった。

4月：気温は平年並で、降水量および日照時間はやや多かった。根雪終りは平年より12日早い3月28日で、積雪期間は平年より23日短い107日間であった。

5月：気温は平年比-1.7 でかなり低く、降水量は平年比124%でやや多かった。日照時間は平年比96%で平年並だった。

6月：気温は平年比-0.7 でやや低く、降水量は平年比 89%、日照時間は平年比 100%でともに平年並だった。

7月：気温は平年比+1.0 でかなり高く、降水量は平年比 146%でやや多く、日照時間は平年比 131%でかなり多かった。

8月：気温は平年比-0.1 、降水量は平年比 100%、日照時間は平年比 95%でいずれも平年並だった。

9月：気温は平年比+0.3 で平年並、降水量は平年比 220%でかなり多く。日照時間は平年比 49%でかなり少なかった。

10月：気温は平年比-0.7 でやや低く、降水量は平年比 137%でやや多く、日照時間は平年比 105%で平年並だった。

### 要約：

11月から3月までの冬期間の気象を要約すると、気温は平年比-0.7 でやや低く、降水量は平年比103%で平年並に推移した。

融雪後、4月は平年並の気温で経過したものの5月から6月にかけては低温で推移した。その後7月に一端高温となったが、8月以降は再び平年並からやや低温で推移した。降水量は

期間を通して平年並から多く推移し、特に9月は5日に118.5mmの降雨を記録したことからかなり多かった。日照時間は4月と7月で平年より多かったが、その他の月は平年並から少なく推移した。

農耕期間(5月～9月)の積算は、気温が2265 で平年比-35 、降水量が979mmで平年比141%、日照時間が642時間で平年比92%であった。

#### 季節調査

年次	平成 22 年		平成 22 年			
	降雪始 (月/日)	根雪始 (月/日)	最深積雪		最大土壌凍結深	
			(cm)	(月/日)	(cm)	(月/日)
本年	H22/10/26	H22/12/11	56	H22/ 12/26	2.0	H23/1/25
平年	10/30	11/30	91	2/25	10.8	1/16
差	4	11	35	62	8.8	9

注 1 平年値は前 10 か年の平均値。 2 印は減(早)を表す。

#### 季節調査続き

年次	平成23年					
	根雪終 (月/日)	積雪期間 (日)	降雪終 (月/日)	晩霜 (月/日)	初霜 (月/日)	無霜期間 (日)
本年	H23/ 3/28	107	H23/ 5/4	-	H23/10/2	-
平年	4/9	130	4/22	5/21	10/8	139
差	12	23	12	-	6	-

#### 季節調査続き

年次	平成 23 年	
	降雪始 (月/日)	根雪始 (月/日)
本年	H23/11/13	未
平年	10/30	11/30
差	14	-

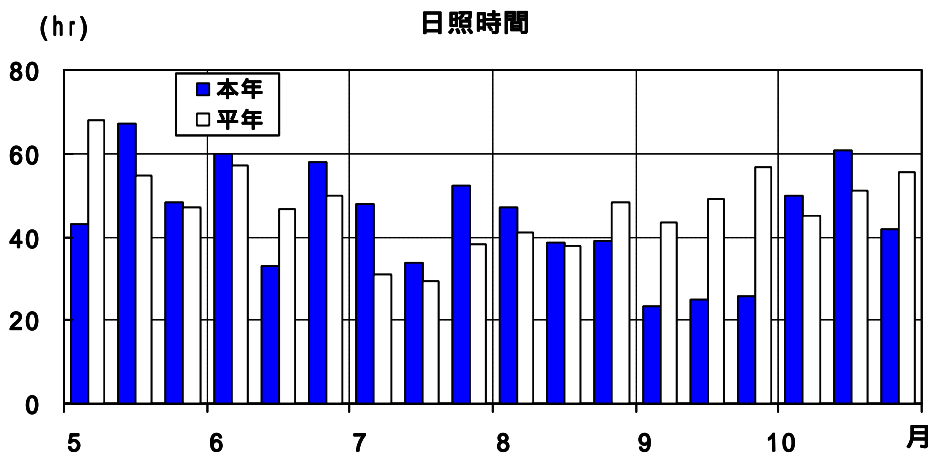
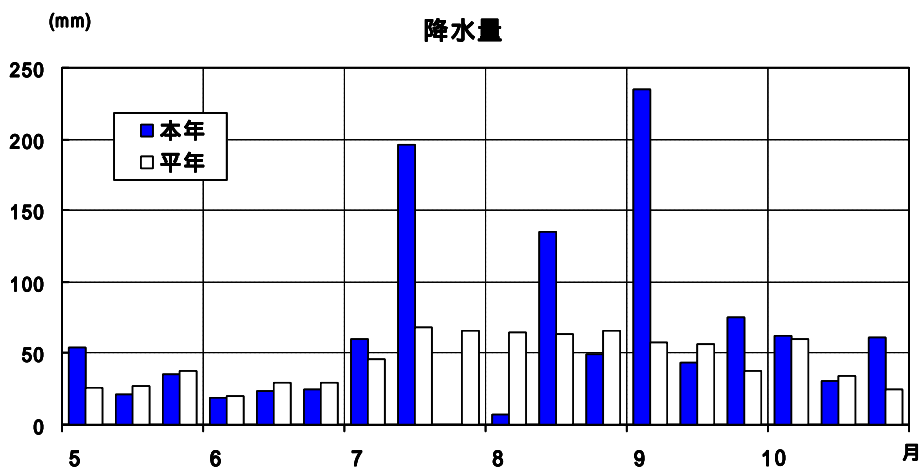
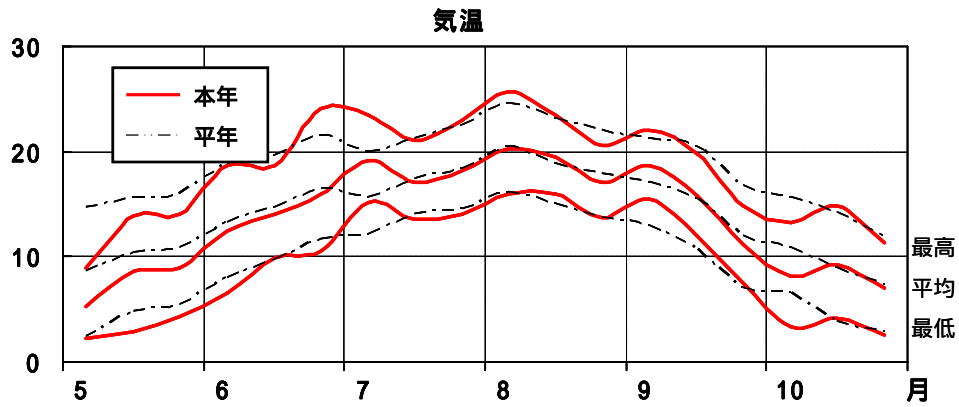
気象表 (平成22年11月～平成23年5月)

月	旬	平均気温( )			最高気温( )			最低気温( )		
		本年	平年	比較	本年	平年	比較	本年	平年	比較
11	上	4.7	5.4	0.7	7.1	9.7	2.6	1.7	1.1	0.6
	中	1.1	2.2	1.1	6.1	6.1	0.0	-0.4	-1.3	0.9
	下	-0.7	0.4	1.1	4.2	4.0	0.2	-5.1	-3.1	2.0
	平均	1.7	2.4	0.7	5.8	5.9	0.1	-1.3	-1.0	0.3
12	上	0.4	-2.7	3.1	3.3	0.8	2.5	-2.1	-6.2	4.1
	中	-5.3	-4.5	0.8	-1.0	-1.0	0.0	-9.1	-8.2	0.9
	下	-4.9	-5.1	0.2	-1.6	-1.6	0.0	-8.6	-8.7	0.1
	平均	-3.3	-3.7	0.4	0.2	-0.6	0.8	-6.7	-7.0	0.3
1	上	-8.0	-5.5	2.5	-5.3	-1.9	3.4	-11.1	-9.7	1.4
	中	-7.6	-6.8	0.8	-4.7	-3.1	1.6	-11.1	-10.8	0.3
	下	-8.6	-6.4	2.2	-4.6	-2.5	2.1	-14.2	-11.0	3.2
	平均	-8.1	-5.6	2.5	-4.9	-2.2	2.7	-12.2	-9.5	2.7
2	上	-5.2	-6.4	1.2	-1.5	-2.5	1.0	-9.7	-10.6	0.9
	中	-4.8	-6.6	1.8	-1.6	-2.7	1.1	-8.0	-10.9	2.9
	下	-5.0	-4.6	0.4	0.0	-0.1	0.1	-10.2	-9.6	0.6
	平均	-5.0	-5.4	0.4	-1.1	-1.7	0.6	-9.2	-9.4	0.2
3	上	-4.7	-4.5	0.2	-1.6	-0.2	1.4	-8.2	-9.4	1.2
	中	-1.9	-1.6	0.3	1.7	2.5	0.8	-5.2	-5.8	0.6
	下	-1.4	0.0	1.4	3.0	3.9	0.9	-6.2	-3.9	2.3
	平均	-2.6	-1.8	0.8	1.1	2.0	0.9	-6.5	-5.7	0.8
4	上	3.5	2.0	1.5	9.0	6.5	2.5	-2.3	-2.5	0.2
	中	3.1	4.5	1.4	7.6	9.6	2.0	-1.4	-0.4	1.0
	下	4.6	5.9	1.3	8.8	11.0	2.2	0.9	0.7	0.2
	平均	3.7	3.7	0.0	8.5	8.1	0.4	-0.9	-0.7	0.2
5	上	5.2	8.6	3.4	9.0	14.7	5.7	2.2	2.4	0.2
	中	8.6	10.3	1.7	13.9	15.6	1.7	2.9	4.8	1.9
	下	9.0	10.8	1.8	14.1	16.0	1.9	4.3	5.4	1.1
	平均	7.6	9.3	1.7	12.4	14.5	2.1	3.2	4.0	0.8
6	上	12.5	13.3	0.8	18.6	18.8	0.2	6.6	8.0	1.4
	中	14.0	14.7	0.7	18.7	19.6	0.9	9.9	9.8	0.1
	下	15.9	16.4	0.5	24.1	21.5	2.6	10.6	11.6	1.0
	平均	14.1	14.8	0.7	20.5	19.9	0.6	9.0	9.8	0.8
7	上	19.2	15.7	3.5	23.5	19.9	3.6	15.2	12.1	3.1
	中	17.1	17.4	0.3	21.0	21.3	0.3	13.6	14.1	0.5
	下	18.2	18.3	0.1	22.9	22.5	0.4	14.0	14.6	0.6
	平均	18.2	17.2	1.0	22.5	21.3	1.2	14.3	13.6	0.7
8	上	20.2	20.4	0.2	25.7	24.6	1.1	16.0	16.1	0.1
	中	19.5	18.9	0.6	23.5	23.1	0.4	16.0	15.0	1.0
	下	17.1	17.8	0.7	20.6	22.1	1.5	13.8	13.7	0.1
	平均	18.9	19.0	0.1	23.2	23.2	0.0	15.2	14.9	0.3
9	上	18.6	17.1	1.5	22.1	21.3	0.8	15.4	13.0	2.4
	中	15.8	15.5	0.3	19.8	20.4	0.6	11.9	10.7	1.2
	下	11.1	11.9	0.8	14.9	16.8	1.9	7.5	7.0	0.5
	平均	15.2	14.9	0.3	18.9	19.5	0.6	11.6	10.2	1.4
10	上	8.1	10.9	2.8	13.3	15.7	2.4	3.4	6.5	3.1
	中	9.3	9.0	0.3	14.8	14.2	0.6	4.2	3.8	0.4
	下	7.1	7.4	0.3	11.3	11.3	0.0	2.6	2.2	0.4
	平均	8.1	8.8	0.7	13.1	13.7	0.6	3.4	4.1	0.7
5～9月積算値		2265	2300	35	2983	3011	28	1632	1609	23

気象表 (続き)

月	旬	降水量 (mm)			降水日数 (日)			日照時間 (時間)		
		本年	平年	比較	本年	平年	比較	本年	平年	比較
11	上	65.0	29.7	35.3	7.0	3.8	3.2	21.1	40.4	19.3
	中	9.5	27.3	17.8	3.0	3.1	0.1	48.9	34.8	14.1
	下	25.0	26.4	1.4	4.0	3.6	0.4	12.7	37.8	25.1
	合計	99.5	82.9	16.6	14.0	9.7	4.3	82.7	104.1	21.4
12	上	73.0	11.9	61.1	4.0	2.2	1.8	32.8	36.4	3.6
	中	28.5	16.7	11.8	4.0	2.7	1.3	38.2	36.0	2.2
	下	31.0	15.6	15.4	4.0	2.8	1.2	12.7	45.5	32.8
	合計	132.5	43.8	88.7	12.0	7.7	4.3	83.7	99.7	16.0
1	上	1.0	20.2	19.2	1.0	1.9	0.9	32.8	41.1	8.3
	中	2.0	9.2	7.2	2.0	2.1	0.1	38.2	41.8	3.6
	下	1.0	16.6	15.6	1.0	2.8	1.8	52.5	48.1	4.4
	合計	4.0	38.5	34.5	4.0	6.4	2.4	123.5	118.8	4.7
2	上	3.0	6.4	3.4	1.0	2.4	1.4	56.1	50.4	5.7
	中	9.5	14.5	5.0	3.0	2.3	0.7	42.2	43.8	1.6
	下	8.0	12.7	4.7	2.0	2.9	0.9	44.0	44.9	0.9
	合計	20.5	27.8	7.3	6.0	6.1	0.1	142.3	121.7	20.6
3	上	0.0	23.6	23.6	0.0	3.2	3.2	53.9	53.5	0.4
	中	6.0	21.8	15.8	2.0	3.1	1.1	56.6	52.9	3.7
	下	0.0	23.0	23.0	0.0	3.2	3.2	84.4	63.6	20.8
	合計	6.0	61.4	55.4	2.0	8.6	6.6	194.9	149.9	45.0
4	上	15.0	18.6	3.6	2.0	4.0	2.0	82.7	62.6	20.1
	中	8.5	20.8	12.3	3.0	3.4	0.4	59.7	56.0	3.7
	下	58.5	25.1	33.4	9.0	3.9	5.1	42.2	61.7	19.5
	合計	82.0	55.2	26.8	14.0	9.6	4.4	184.6	164.3	20.3
5	上	54.5	25.4	29.1	7.0	3.3	3.7	43.1	68.0	24.9
	中	21.5	27.4	5.9	4.0	4.2	0.2	67.2	54.5	12.7
	下	35.0	37.2	2.2	5.0	4.4	0.6	48.3	47.0	1.3
	合計	111.0	89.8	21.2	16.0	11.4	4.6	158.6	165.0	6.4
6	上	19.0	19.9	0.9	4.0	3.3	0.7	59.8	56.9	2.9
	中	23.0	28.9	5.9	4.0	4.1	0.1	33.0	46.5	13.5
	下	24.5	29.0	4.5	2.0	4.5	2.5	57.8	49.8	8.0
	合計	66.5	74.8	8.3	10.0	11.1	1.1	150.6	150.3	0.3
7	上	60.0	45.7	14.3	4.0	5.1	1.1	48.0	30.8	17.2
	中	195.5	68.2	127.3	7.0	5.4	1.6	33.8	29.2	4.6
	下	0.5	66.1	65.6	1.0	5.8	4.8	52.4	38.0	14.4
	合計	256.0	175.1	80.9	12.0	15.6	3.6	134.2	102.8	31.4
8	上	6.5	64.7	58.2	3.0	4.5	1.5	47.2	40.9	6.3
	中	135.5	63.8	71.7	7.0	4.9	2.1	38.5	37.8	0.7
	下	49.0	65.6	16.6	7.0	5.0	2.0	38.9	48.2	9.3
	合計	191.0	191.4	0.4	17.0	13.3	3.7	124.6	130.5	5.9
9	上	235.0	57.7	177.3	9.0	4.4	4.6	23.3	43.5	20.2
	中	44.0	56.7	12.7	6.0	3.5	2.5	24.8	49.0	24.2
	下	75.5	37.0	38.5	6.0	3.8	2.2	25.7	56.7	31.0
	合計	354.5	161.0	193.5	21.0	11.7	9.3	73.8	150.6	76.8
10	上	62.5	59.3	3.2	6.0	4.9	1.1	49.9	45.0	4.9
	中	31.0	33.6	2.6	4.0	4.0	0.0	60.6	51.2	9.4
	下	60.5	27.6	32.9	4.0	4.4	0.4	41.9	46.9	5.0
	合計	154.0	112.1	41.9	14.0	12.3	1.7	152.4	145.2	7.2
5~9月積算値		979	692	287	76	63	13	642	699	57

気象図(平成23年5月～平成23年10月)



・作況

1. 牧草

1)チモシー（採草）	作況	1 番草：良 2 番草：やや不良 3 番草：やや不良 年合計：良
------------	----	---

事由：

萌芽期は2・3年目草地ともに4月10日であった。出穂始はともに6月16日で平年より2～3日遅かった。2年目および3年目草地の各番草乾物収量の平年比は、1番草はおおむね良好な気象条件により106および134%、2番草では7月下旬から8月上旬の降水量不足の影響を受け76および97%、3番草は日照がやや少なかった影響を受け91および99%となった。年間合計乾物収量の平年比は2年目および3年目草地でそれぞれ118%および97%であった。以上のことから、本年の作況は良である。

	2年目草地			3年目草地		
	本年	平年	比較	本年	平年	比較
萌芽期(月.日)	4.10	4.18	8	4.10	4.19	9
出穂始(月.日)	6.16	6.14	2	6.16	6.13	3
1番草収穫日(月.日)	6.20	6.17	3	6.20	6.17	3
2番草収穫日(月.日)	8.9	8.5	4	8.9	8.5	4
3番草収穫日(月.日)	10.14	10.15	1	10.14	10.15	1
1番草草丈(cm)	127	104	23	114	101	13
2番草草丈(cm)	91	77	14	81	71	10
3番草草丈(cm)	52	43	9	47	44	3
1番草生草収量(kg/10a)	4494	3635	859	3170	3400	230
2番草生草収量(kg/10a)	871	1146	275	598	983	385
3番草生草収量(kg/10a)	697	766	69	695	973	278
1番草乾物率(%)	19.5	18.0	1.5	21.1	19.0	2.1
2番草乾物率(%)	26.0	21.0	5.0	26.0	22.0	4.0
3番草乾物率(%)	28.7	19.0	9.7	28.5	24.0	4.5
1番草乾物収量(kg/10a)	878	653	225	667	628	39
同上指数	134	100		106	100	
2番草乾物収量(kg/10a)	225	233	8	157	206	49
同上指数	97	100		76	100	
3番草乾物収量(kg/10a)	200	214	14	198	217	19
同上指数	93	100		91	100	
年間合計乾物収量(kg/10a)	1303	1100	203	1022	1051	29
同上指数	118	100		97	100	

注)平年値は、2,3目草地ともに、H15からの前8カ年のうち、データ欠測年(H17)、最良年(H18)および最不良年(H19)を除く5カ年平均値。

2)オーチャードグラス（採草）

オーチャードグラス作況は本年度から廃止。

## 2. とうもろこし

作況：平年並

事由：播種は平年より2日早い5月17日、発芽期は平年より4日早い5月30日であった。出芽から絹糸抽出期までは気温、降水量、日照時間ともにほぼ平年並に経過した。このため生育は順調であり、7月20日現在の草丈は166cmで平年より9cm高く、葉数は14.4枚で平年より1.7枚多かった。絹糸抽出期は8月5日で平年より3日早かった。

収穫は平年より7日早い9月15日に行なった。収穫時の熟度は黄熟後期で平年より進んでいた。乾物収量および推定TDN収量の対平年比はそれぞれ100、102であり、乾雌穂重割合は平年より5%高かった。以上から、本年の作況は平年並である。

	本年	平年	比較		本年	平年	比較	平年比	
播種期(月.日)	5/17	5/19	2	絹糸抽出期(月.日)	8/03	8/05	2		
発芽期(月.日)	5/30	6/03	4	収穫期(月.日)	9/15	9/22	7		
草丈(cm)	6月20日	36	33	3	収穫時熟度	黄後	黄初		
	7月20日	166	157	9	総体生草収量(kg/10a)	5,374	5,579	205	
稈長(cm)	8月20日	276	252	24	総体乾物収量(kg/10a)	1,631	1,631	0	100
葉数(枚)	6月20日	6.3	5.4	0.9	雌穂乾物収量(kg/10a)	922	841	81	110
	7月20日	14.4	12.7	1.7	乾雌穂重割合(%)	56.5	51.6	4.9	
雄穂開花期(月.日)	8月20日	16.1	16.4	0.3	総体乾物率(%)	30.4	29.6	0.8	
	8/02	8/05	3	推定TDN収量(kg/10a)	1,197	1,175	22	102	



訂正

平成 23 年 10 月 20 日現在の定期作況報告における 作況 1. 牧草 1) チモシーの表中数値について以下の通り訂正いたします。

	誤			正		
	…	2年目草地 平年	比較	…	2年目草地 平年	比較
3 番草収穫日(月.日)	…	…	…	…	…	…
草丈(cm)	…	…	…	…	…	…
生草収量(kg/10a)	…	…	…	…	…	…
乾物率(%)	…	…	…	…	…	…
乾物収量(kg/10a)	…	202	…	…	214	…
同上指数	…	…	…	…	…	…
1～3 番草通算(kg/10a)	…	…	…	…	…	…
同上指数	…	…	…	…	…	…