

平成 2 1 年度 定期作況報告

(1 1 月 2 0 日現在 : 最終)

北海道立畜産試験場

新得本場

・気象概況

前年11月から本年10月までの気象の経過は概ね次のとおりであった。

1) 11月～3月の経過

根雪始は平年より8日早い11月22日だった。気温は平年に比べ、11月上・下旬と3月下旬を除き並か高く経過し、特に12月上旬と1月中旬はそれぞれ3.6、2.8 高かった。降水量は平年に比べ、11月下旬、1月上旬および2月下旬を除き平年並か多く推移した。期間中の降水量は平年の109%だった。日照時間は平年に比べ、11月中旬および2月上旬を除き平年並か少なく推移した。期間中の日照時間は平年の84%であった。1月22日に平年より1cm少ない最大土壌凍結深9cmを、また3月6日に平年より6cm多い最大積雪深96cmを、それぞれ記録した。根雪終は平年より3日早い4月7日、根雪期間は平年より5日長い136日間であった。

2) 4～10月の経過(平年との比較)

4月: 気温はやや高く、降水量は平年並で、日照時間はかなり多かった。

5月: 気温はかなり高く、降水量は平年並で、日照時間はかなり多かった。

6月: 気温はかなり低く、降水量はやや多く、日照時間はかなり少なかった。

7月: 気温はやや低く、降水量はかなり多く、日照時間は平年並だった。

8月: 気温はかなり低く、降水量はかなり少なく、日照時間は平年並だった。

9月: 気温はかなり低く、降水量はかなり少なく、日照時間は平年並だった。

10月: 気温、降水量、日照時間のいずれも平年並だった。

要約: 気温は4～5月に平年より高かった他は平年並か平年より低かった。降水量は8～9月に平年より少なかった他は平年並か平年より多かった。日照時間は6月に平年より少なかった他は平年並か平年より多かった。

晩霜は平年より12日早い5月15日、初霜は平年より18日早い9月21日で、無霜期間は平年より6日短い128日だった。農耕期間(5月～9月)の積算は、気温が2208 で平年比-117、降水量が686.0mmで平年比109%、日照時間が700.5時間で平年比100%だった。

季節調査表

| | H20年 降雪 始 | 最大 根雪 始 | 最大 積雪 深(cm) | 同左 観測 日 | 最大土 壤凍結 深(cm) | 同左 観測 日 | 根 雪 終 | 積雪 期間 (日) | 降 雪 終 | 晩 霜 | 初 霜 | 無霜 期間 (日) | 降 雪 始 | 根 雪 始 未 |
|----|-----------------|---------------|-------------------|---------------|---------------------|---------------|-------------|-----------------|-------------|--------|--------|-----------------|-------------|------------------|
| 本年 | 10/29 | 11/22 | 96 | 3/6 | 9 | 1/22 | 4/7 | 136 | 4/26 | 5/15 | 9/21 | 128 | 11/2 | 未 |
| 平年 | 10/30 | 11/30 | 90 | - | 10 | - | 4/10 | 131 | 4/22 | 5/27 | 10/9 | 134 | 10/29 | 11/30 |
| 差 | 1 | 8 | 6 | - | 1 | - | 3 | 5 | 4 | 12 | 18 | 6 | 4 | - |

注1. 特記がない場合は平成21年の数値。

2. 平年値は前10か年(ただし晩霜は観察されなかった平成12、13および16年を除く7か年)の平均値。

3. 印は減または早を示す。

気象表 (平成20年11月～平成21年10月)

| 年 月 | 旬/ 平均 | 平均気温() | | | 最高気温() | | | 最低気温() | | | | |
|--------------|----------|---------|------|------|---------|------|------|---------|------|-------|-------|-----|
| | | 本年 | 平年 | 比較 | 本年 | 平年 | 比較 | 本年 | 平年 | 比較 | | |
| H20 | 11 | 上 | 4.4 | 5.3 | 0.9 | 8.6 | 9.4 | 0.8 | -0.4 | 1.1 | 1.5 | |
| | | 中 | 2.9 | 2.6 | 0.3 | 7.3 | 6.4 | 0.9 | -1.0 | -1.0 | 0.0 | |
| | | 下 | -1.2 | 0.6 | 1.8 | 2.5 | 4.2 | 1.7 | -5.0 | -2.9 | 2.1 | |
| | | 平均 | 2.0 | 2.5 | 0.5 | 6.1 | 6.0 | 0.1 | -2.1 | -0.8 | 1.3 | |
| | 12 | 上 | 0.3 | -3.3 | 3.6 | 4.4 | 0.2 | 4.2 | -3.9 | -6.9 | 3.0 | |
| | | 中 | -2.3 | -4.3 | 2.0 | 1.4 | -0.9 | 2.3 | -6.4 | -7.8 | 1.4 | |
| | | 下 | -3.4 | -5.0 | 1.6 | 0.4 | -1.6 | 2.0 | -7.4 | -8.6 | 1.2 | |
| | | 平均 | -1.9 | -3.8 | 1.9 | 2.0 | -0.7 | 2.7 | -5.9 | -7.0 | 1.1 | |
| | 1 | 1 | 上 | -5.2 | -5.5 | 0.3 | -3.0 | -1.8 | 1.2 | -7.3 | -9.7 | 2.4 |
| | | | 中 | -4.0 | -6.8 | 2.8 | -1.1 | -2.8 | 1.7 | -7.6 | -11.0 | 3.4 |
| | | | 下 | -6.5 | -6.7 | 0.2 | -1.7 | -2.8 | 1.1 | -11.8 | -11.3 | 0.5 |
| | | | 平均 | -5.3 | -5.7 | 0.4 | -1.9 | -2.3 | 0.4 | -9.0 | -9.7 | 0.7 |
| 2 | | 上 | -5.6 | -6.4 | 0.8 | -1.9 | -2.4 | 0.5 | -9.7 | -10.8 | 1.1 | |
| | | 中 | -5.1 | -6.3 | 1.2 | -1.6 | -2.2 | 0.6 | -8.9 | -10.9 | 2.0 | |
| | | 下 | -4.5 | -5.1 | 0.6 | -0.4 | -0.4 | 0.0 | -8.7 | -10.5 | 1.8 | |
| | | 平均 | -5.1 | -5.4 | 0.3 | -1.4 | -1.6 | 0.2 | -9.1 | -9.7 | 0.6 | |
| 3 | | 上 | -3.4 | -4.3 | 0.9 | 1.5 | 0.1 | 1.4 | -8.1 | -9.2 | 1.1 | |
| | | 中 | -0.3 | -1.7 | 1.4 | 3.1 | 2.6 | 0.5 | -4.4 | -6.0 | 1.6 | |
| | | 下 | -1.1 | 0.0 | 1.1 | 2.5 | 4.1 | 1.6 | -5.2 | -4.0 | 1.2 | |
| | | 平均 | -1.6 | -1.7 | 0.1 | 2.4 | 2.1 | 0.3 | -5.9 | -5.7 | 0.2 | |
| 4 | 上 | 3.6 | 1.8 | 1.8 | 8.4 | 6.2 | 2.2 | -1.6 | -2.5 | 0.9 | | |
| | 中 | 5.9 | 4.5 | 1.4 | 12.3 | 9.5 | 2.8 | -1.9 | 0.0 | 1.9 | | |
| | 下 | 4.6 | 6.6 | 2.0 | 8.9 | 12.1 | 3.2 | -0.2 | 1.1 | 1.3 | | |
| | 平均 | 4.7 | 3.9 | 0.8 | 9.9 | 8.3 | 1.6 | -1.2 | -0.4 | 0.8 | | |
| H21 | 5 | 上 | 12.5 | 8.1 | 4.4 | 20.3 | 13.8 | 6.5 | 3.7 | 2.6 | 1.1 | |
| | | 中 | 10.2 | 10.4 | 0.2 | 15.5 | 15.8 | 0.3 | 5.1 | 5.0 | 0.1 | |
| | | 下 | 11.2 | 10.9 | 0.3 | 15.5 | 16.2 | 0.7 | 6.9 | 5.4 | 1.5 | |
| | | 平均 | 11.3 | 9.3 | 2.0 | 17.0 | 14.3 | 2.7 | 5.3 | 4.1 | 1.2 | |
| | 6 | 上 | 12.9 | 13.4 | 0.5 | 16.9 | 18.9 | 2.0 | 9.1 | 8.1 | 1.0 | |
| | | 中 | 9.7 | 15.4 | 5.7 | 12.4 | 20.8 | 8.4 | 7.5 | 10.1 | 2.6 | |
| | | 下 | 16.9 | 16.0 | 0.9 | 21.7 | 21.1 | 0.6 | 12.0 | 11.3 | 0.7 | |
| | | 平均 | 13.2 | 14.9 | 1.7 | 17.0 | 20.3 | 3.3 | 9.5 | 9.8 | 0.3 | |
| | 7 | 上 | 17.1 | 15.5 | 1.6 | 22.0 | 19.8 | 2.2 | 12.9 | 11.9 | 1.0 | |
| | | 中 | 15.4 | 17.8 | 2.4 | 19.1 | 21.7 | 2.6 | 12.1 | 14.6 | 2.5 | |
| | | 下 | 16.8 | 18.9 | 2.1 | 20.0 | 23.4 | 3.4 | 13.8 | 15.3 | 1.5 | |
| | | 平均 | 16.4 | 17.5 | 1.1 | 20.4 | 21.7 | 1.3 | 13.0 | 14.0 | 1.0 | |
| 8 | 上 | 19.3 | 21.0 | 1.7 | 24.1 | 25.1 | 1.0 | 15.3 | 16.8 | 1.5 | | |
| | 中 | 17.3 | 19.1 | 1.8 | 20.6 | 23.5 | 2.9 | 14.5 | 15.3 | 0.8 | | |
| | 下 | 16.5 | 17.8 | 1.3 | 20.4 | 22.0 | 1.6 | 12.9 | 13.9 | 1.0 | | |
| | 平均 | 17.7 | 19.3 | 1.6 | 21.7 | 23.5 | 1.8 | 14.2 | 15.3 | 1.1 | | |
| 9 | 上 | 14.5 | 17.2 | 2.7 | 18.6 | 21.5 | 2.9 | 10.8 | 13.2 | 2.4 | | |
| | 中 | 14.0 | 15.7 | 1.7 | 18.9 | 20.4 | 1.5 | 8.3 | 11.1 | 2.8 | | |
| | 下 | 12.1 | 12.4 | 0.3 | 17.2 | 17.1 | 0.1 | 6.8 | 7.7 | 0.9 | | |
| | 平均 | 13.5 | 15.1 | 1.6 | 18.2 | 19.7 | 1.5 | 8.6 | 10.7 | 2.1 | | |
| 10 | 上 | 10.1 | 10.9 | 0.8 | 14.9 | 15.8 | 0.9 | 5.8 | 6.5 | 0.7 | | |
| | 中 | 8.5 | 8.7 | 0.2 | 13.8 | 14.0 | 0.2 | 3.1 | 3.5 | 0.4 | | |
| | 下 | 6.9 | 7.4 | 0.5 | 11.4 | 12.0 | 0.6 | 1.7 | 2.9 | 1.2 | | |
| | 平均 | 8.4 | 8.8 | 0.4 | 13.3 | 13.7 | 0.4 | 3.5 | 4.2 | 0.7 | | |
| H20年 5～9月積算値 | | 2208 | 2325 | 117 | | | | | | | | |
| 同上平年比 | | 95 | | | | | | | | | | |

注1. 各数値は旬の平均または合計。 印は減を示す。

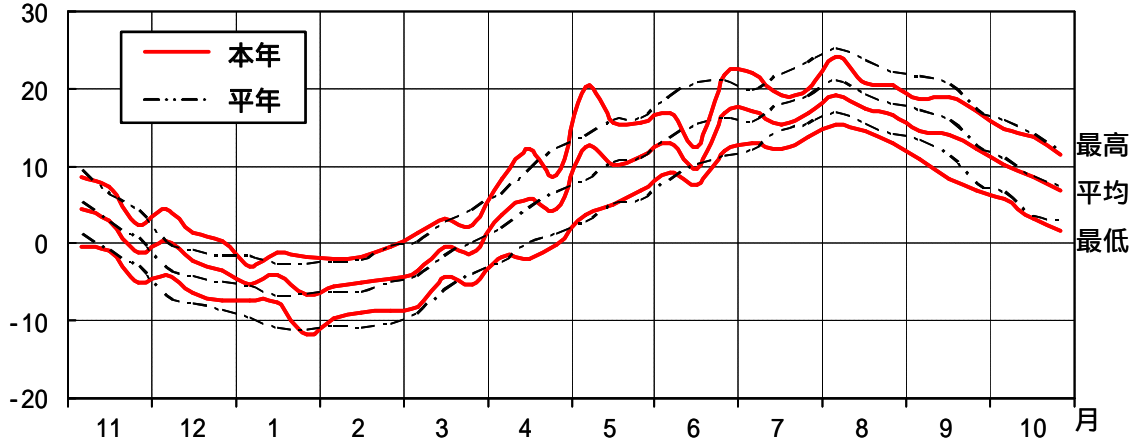
注2. 平年値は前10か年の平均値。

気象表 (続き)

| 年 月 | 旬/ 合計 | 降水量(mm) | | | 降水日数(日) | | | 日照時間(時間) | | | |
|-------------|----------|---------|-------|-------|---------|-----|------|----------|-------|-------|------|
| | | 本年 | 平年 | 比較 | 本年 | 平年 | 比較 | 本年 | 平年 | 比較 | |
| H20 | 11 | 上 | 33.0 | 25.9 | 7.1 | 5 | 3.4 | 1.6 | 43.7 | 39.5 | 4.2 |
| | | 中 | 19.0 | 22.3 | 3.3 | 3 | 3.0 | 0.0 | 40.4 | 33.6 | 6.8 |
| | | 下 | 4.5 | 27.6 | 23.1 | 2 | 3.6 | 1.6 | 35.9 | 39.0 | 3.1 |
| | | 合計 | 56.5 | 74.7 | 18.2 | 10 | 8.7 | 1.3 | 120.0 | 99.6 | 20.4 |
| H20 | 12 | 上 | 14.5 | 11.5 | 3.0 | 2 | 2.8 | 0.8 | 40.4 | 36.9 | 3.5 |
| | | 中 | 23.0 | 13.5 | 9.5 | 3 | 2.6 | 0.4 | 26.2 | 36.6 | 10.4 |
| | | 下 | 8.0 | 12.1 | 4.1 | 1 | 2.7 | 1.7 | - | 46.7 | - |
| | | 合計 | 45.5 | 34.9 | 10.6 | 6 | 6.2 | 0.2 | - | 106.8 | - |
| 1 | 1 | 上 | 11.0 | 21.6 | 10.6 | 1 | 1.9 | 0.9 | 33.0 | 44.6 | 11.6 |
| | | 中 | 20.0 | 8.4 | 11.6 | 3 | 2.6 | 0.4 | 30.2 | 41.6 | 11.4 |
| | | 下 | 16.0 | 16.9 | 0.9 | 4 | 2.7 | 1.3 | 41.9 | 50.8 | 8.9 |
| | | 合計 | 47.0 | 40.0 | 7.0 | 8 | 6.1 | 1.9 | 105.1 | 121.4 | 16.3 |
| 2 | 2 | 上 | 5.0 | 6.1 | 1.1 | 2 | 2.3 | 0.3 | 62.3 | 51.5 | 10.8 |
| | | 中 | 35.0 | 9.9 | 25.1 | 4 | 1.8 | 2.2 | 32.5 | 47.4 | 14.9 |
| | | 下 | 5.0 | 12.1 | 7.1 | 3 | 2.7 | 0.3 | 41.1 | 45.0 | 3.9 |
| | | 合計 | 45.0 | 24.6 | 20.4 | 9 | 5.3 | 3.7 | 135.9 | 129.2 | 6.7 |
| 3 | 3 | 上 | 31.5 | 19.3 | 12.2 | 2 | 3.4 | 1.4 | 50.5 | 55.1 | 4.6 |
| | | 中 | 22.0 | 19.0 | 3.0 | 1 | 3.1 | 2.1 | 34.5 | 55.2 | 20.7 |
| | | 下 | 21.0 | 20.8 | 0.2 | 1 | 3.4 | 2.4 | 68.5 | 65.1 | 3.4 |
| | | 合計 | 74.5 | 50.4 | 24.1 | 4 | 8.5 | 4.5 | 153.5 | 155.6 | 2.1 |
| 4 | 4 | 上 | 4.0 | 19.5 | 15.5 | 2 | 4.1 | 2.1 | 78.3 | 61.2 | 17.1 |
| | | 中 | 4.0 | 27.7 | 23.7 | 1 | 3.8 | 2.8 | 88.6 | 49.6 | 39.0 |
| | | 下 | 39.0 | 27.1 | 11.9 | 5 | 3.4 | 1.6 | 55.1 | 64.2 | 9.1 |
| | | 合計 | 47.0 | 48.0 | 1.0 | 8 | 9.1 | 1.1 | 222.0 | 155.7 | 66.3 |
| H21 | 5 | 上 | 0.0 | 30.8 | 30.8 | 0 | 3.9 | 3.9 | 98.1 | 57.2 | 40.9 |
| | | 中 | 36.0 | 30.8 | 5.2 | 5 | 4.1 | 0.9 | 74.9 | 54.5 | 20.4 |
| | | 下 | 47.0 | 30.3 | 16.7 | 5 | 4.4 | 0.6 | 44.5 | 47.0 | 2.5 |
| | | 合計 | 83.0 | 76.6 | 6.4 | 10 | 10.7 | 0.7 | 217.5 | 159.8 | 57.7 |
| H21 | 6 | 上 | 16.0 | 21.8 | 5.8 | 4 | 3.4 | 0.6 | 41.9 | 57.5 | 15.6 |
| | | 中 | 46.0 | 21.1 | 24.9 | 8 | 3.5 | 4.5 | 2.5 | 52.6 | 50.1 |
| | | 下 | 37.5 | 29.0 | 8.5 | 4 | 4.3 | 0.3 | 58.8 | 42.9 | 15.9 |
| | | 合計 | 99.5 | 66.9 | 32.6 | 16 | 11.0 | 5.0 | 103.2 | 152.6 | 49.4 |
| H21 | 7 | 上 | 57.0 | 44.6 | 12.4 | 5 | 4.7 | 0.3 | 48.4 | 30.8 | 17.6 |
| | | 中 | 152.5 | 63.5 | 89.0 | 6 | 5.5 | 0.5 | 43.9 | 26.1 | 17.8 |
| | | 下 | 106.0 | 49.9 | 56.1 | 10 | 5.2 | 4.8 | 8.1 | 45.0 | 36.9 |
| | | 合計 | 315.5 | 148.7 | 166.8 | 21 | 13.5 | 7.5 | 100.4 | 105.2 | 4.8 |
| H21 | 8 | 上 | 5.5 | 60.2 | 54.7 | 2 | 4.6 | 2.6 | 62.4 | 43.9 | 18.5 |
| | | 中 | 62.0 | 51.3 | 10.7 | 6 | 4.4 | 1.6 | 25.4 | 40.6 | 15.2 |
| | | 下 | 36.5 | 61.0 | 24.5 | 5 | 5.2 | 0.2 | 45.7 | 45.9 | 0.2 |
| | | 合計 | 104.0 | 175.6 | 71.6 | 13 | 14.9 | 1.9 | 133.5 | 125.0 | 8.5 |
| H21 | 9 | 上 | 55.0 | 64.7 | 9.7 | 6 | 4.4 | 1.6 | 38.7 | 45.2 | 6.5 |
| | | 中 | 18.0 | 55.7 | 37.7 | 2 | 3.8 | 1.8 | 49.1 | 50.5 | 1.4 |
| | | 下 | 11.0 | 46.9 | 35.9 | 3 | 3.9 | 0.9 | 58.1 | 55.5 | 2.6 |
| | | 合計 | 84.0 | 161.5 | 77.5 | 11 | 11.5 | 0.5 | 145.9 | 159.1 | 13.2 |
| H21 | 10 | 上 | 82.5 | 50.6 | 31.9 | 6 | 4.4 | 1.6 | 50.5 | 46.4 | 4.1 |
| | | 中 | 7.0 | 34.3 | 27.3 | 5 | 4.0 | 1.0 | 42.0 | 54.0 | 12.0 |
| | | 下 | 13.0 | 25.0 | 12.0 | 4 | 4.3 | 0.3 | 43.6 | 55.3 | 11.7 |
| | | 合計 | 102.5 | 121.9 | 19.4 | 15 | 12.6 | 2.4 | 136.1 | 147.9 | 11.8 |
| H20年5～9月積算値 | | | 686.0 | 629.1 | 56.9 | 71 | 61.6 | | 700.5 | 701.6 | |
| 同上平年比 | | | 109 | | | 115 | | | 100 | | |

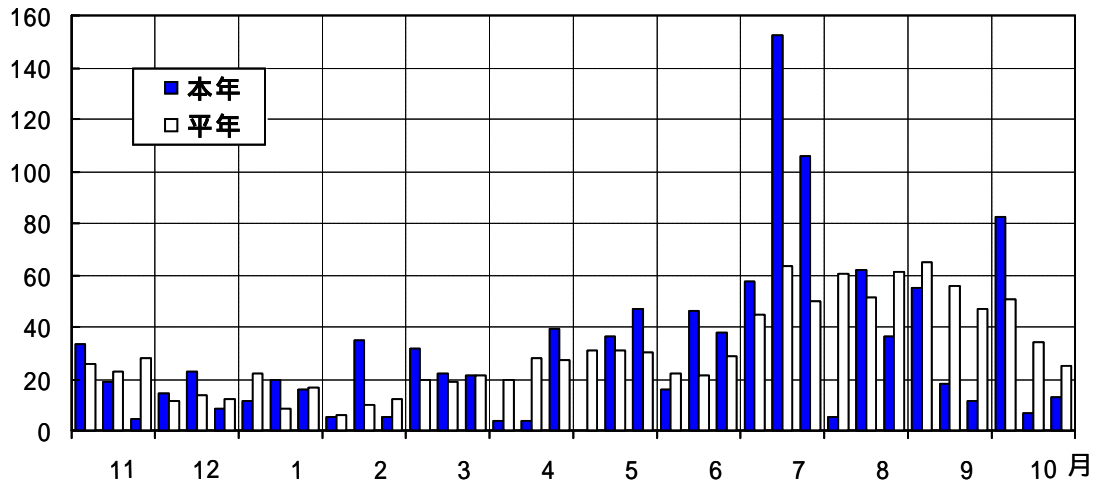
注) H20年12月25日～H21年1月1日まで日照時間が欠測であったため、12月下旬および12月全体の日照時間を非表示とした。

気温



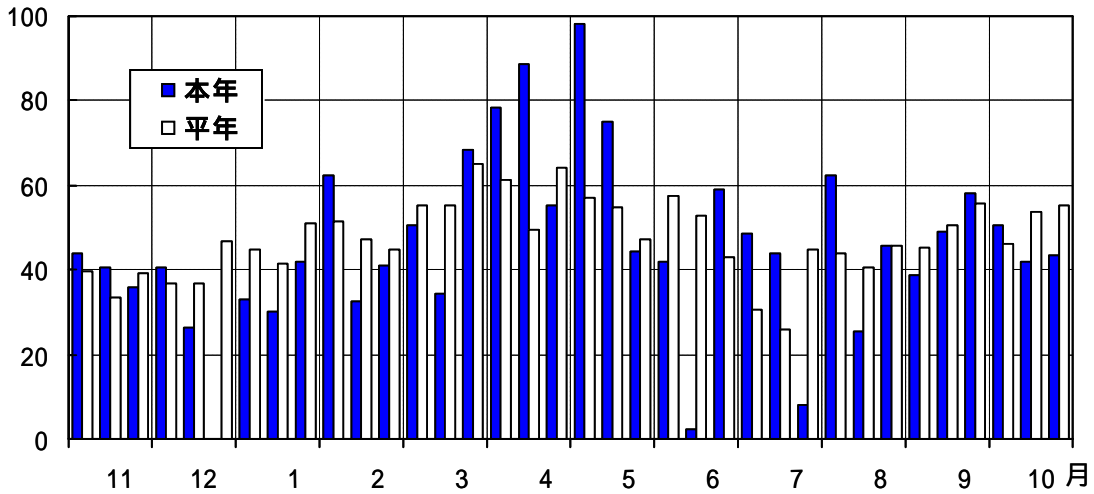
(mm)

降水量



(hr)

日照時間



平成21年度新得気象図

作況

1. 牧草

| | | | |
|------------|----|-----------|---------|
| 1)チモシー(採草) | 作況 | 1番草: やや不良 | 2番草: 不良 |
| | | 3番草: やや不良 | 年合計: 不良 |

事由

萌芽期は平年より7～9日早い4月8日であった。1番草の出穂始は平年より2日早い6月14日であった。節間伸長期に当たる6月中旬が低温・多雨に推移し、2～3年目の両草地を平均した乾物収量の平年比は94%であった。2番草の生育期間も概ね低温・多雨に推移し、生育は停滞した。2～3年目の両草地を平均した乾物収量の平年比は58%であった。3番草の生育期間は9月が低温・少雨に推移した。2・3年目の両草地を平均した乾物収量の平年比は94%であった。2・3年目の両草地を平均した年合計乾物収量の平年比は86%だった。

以上のことより本年の作況は不良である。

| | 2年目草地 | | | 3年目草地 | | | |
|--------------|-------|-------|-------|-------|-------|-------|-----|
| | 本年 | 平年 | 比較 | 本年 | 平年 | 比較 | |
| 萌芽期(月・日) | 4.8 | 4.15 | 7 | 4.08 | 4.17 | 9 | |
| 出穂始(月・日) | 6.13 | 6.15 | 2 | 6.14 | 6.15 | 1 | |
| 収穫日(月・日) | 1番草 | 6.15 | 6.19 | 4 | 6.15 | 6.20 | 5 |
| | 2番草 | 8.4 | 8.8 | 4 | 8.4 | 8.9 | 4 |
| | 3番草 | 10.16 | 10.15 | 1 | 10.16 | 10.14 | 2 |
| 刈取時草丈(cm) | 1番草 | 108 | 103 | 5 | 104 | 102 | 2 |
| | 2番草 | 81 | 78 | 3 | 68 | 78 | 10 |
| | 3番草 | 41 | 42 | 1 | 43 | 39 | 4 |
| 生草収量(kg/10a) | 1番草 | 4153 | 3426 | 727 | 3764 | 3351 | 413 |
| | 2番草 | 722 | 1486 | 764 | 682 | 1316 | 634 |
| | 3番草 | 766 | 1256 | 490 | 867 | 1108 | 241 |
| 乾物率(%) | 1番草 | 15.6 | 20.3 | 4.7 | 17.0 | 20.3 | 3.3 |
| | 2番草 | 22.0 | 18.7 | 3.3 | 22.0 | 20.4 | 1.6 |
| | 3番草 | 26.5 | 20.0 | 6.5 | 25.3 | 20.4 | 4.9 |
| 乾物収量(kg/10a) | 1番草 | 649 | 693 | 44 | 638 | 678 | 40 |
| | 同指数 | 94 | 100 | - | 94 | 100 | - |
| | 2番草 | 156 | 266 | 110 | 149 | 258 | 109 |
| | 同指数 | 59 | 100 | - | 58 | 100 | - |
| | 3番草 | 202 | 237 | 35 | 220 | 214 | 6 |
| | 同指数 | 85 | 100 | - | 103 | 100 | - |
| | 年合計 | 1007 | 1196 | 189 | 1007 | 1150 | 143 |
| 同指数 | 84 | 100 | - | 88 | 100 | - | |

注1. 供試品種は「ノサップ」。

注2. 平年値は前6か年のうち最不良年を除いた5か年平均値。

注3. 印は早または減を示す。

| | | | |
|-----------------|----|----------|---------|
| 2)オーチャードグラス(採草) | 作況 | 1番草: 平年並 | 2番草: 不良 |
| | | 3番草: やや良 | 4番草: 不良 |
| | | 年合計: 不良 | |

事由

萌芽期は平年より6～9日早い4月13～15日であった。1番草の出穂始は平年より2日早い6月4～5日であった。2～3年目の両草地を平均した乾物収量の平年比は1番草が102%、2番草が52%、3番草が105%、4番草が63%であり、番草間の差が著しかった。これは、生育期間中における降水量の多少が影響していると考えられる。2～3年目の両草地を平均した年合計乾物収量の平年比は85%だった。

以上のことより本年の作況は不良である。

| | 2年目草地 | | | 3年目草地 | | | |
|--------------|-------|-------|-------|-------|-------|-------|-----|
| | 本年 | 平年 | 比較 | 本年 | 平年 | 比較 | |
| 萌芽期(月.日) | 4.13 | 4.19 | 6 | 4.15 | 4.24 | 9 | |
| 出穂始(月.日) | 6.2 | 6.4 | 2 | 6.3 | 6.5 | 2 | |
| 収穫日(月.日) | 1番草 | 6.8 | 6.8 | 0 | 6.08 | 6.09 | 1 |
| | 2番草 | 7.17 | 7.18 | 1 | 7.17 | 7.18 | 1 |
| | 3番草 | 9.3 | 9.1 | 2 | 9.3 | 9.2 | 1 |
| | 4番草 | 10.16 | 10.17 | 1 | 10.16 | 10.17 | 1 |
| 刈取時草丈(cm) | 1番草 | 111 | 96 | 15 | 105 | 93 | 12 |
| | 2番草 | 73 | 85 | 12 | 72 | 81 | 9 |
| | 3番草 | 92 | 72 | 20 | 89 | 70 | 19 |
| | 4番草 | 32 | 35 | 3 | 34 | 34 | 0 |
| 生草収量(kg/10a) | 1番草 | 3878 | 3017 | 861 | 3133 | 3068 | 65 |
| | 2番草 | 895 | 1931 | 1036 | 881 | 1826 | 945 |
| | 3番草 | 1207 | 1392 | 185 | 1172 | 1152 | 20 |
| | 4番草 | 429 | 949 | 520 | 468 | 977 | 509 |
| 乾物率(%) | 1番草 | 13.4 | 16.5 | 3.1 | 15.0 | 16.0 | 1.9 |
| | 2番草 | 18.0 | 17.1 | 0.9 | 18.5 | 16.9 | 1.5 |
| | 3番草 | 22.0 | 20.3 | 1.7 | 22.5 | 21.4 | 2.6 |
| | 4番草 | 22.5 | 18.8 | 3.7 | 23.4 | 16.6 | 4.4 |
| 乾物収量(kg/10a) | 1番草 | 517 | 488 | 29 | 472 | 480 | 8 |
| | 同指数 | 106 | 100 | - | 98 | 100 | - |
| | 2番草 | 160 | 333 | 173 | 163 | 290 | 127 |
| | 同指数 | 48 | 100 | - | 56 | 100 | - |
| | 3番草 | 265 | 262 | 3 | 264 | 241 | 23 |
| | 同指数 | 101 | 100 | - | 110 | 100 | - |
| | 4番草 | 97 | 165 | 68 | 109 | 161 | 52 |
| | 同指数 | 59 | 100 | - | 68 | 100 | - |
| | 年合計 | 1039 | 1248 | 209 | 1008 | 1172 | 164 |
| | 同指数 | 83 | 100 | - | 86 | 100 | - |

注1. 供試品種は「ハルジマン」。

注2. 平年値は前6か年のうち最不良年を除いた5か年平均値。

注3. 印は早または減を示す。

2. サイレージ用とうもろこし 作況: 不良

事由

平年に比べ播種は4日、発芽期は3日早かった。発芽後の降水量が多かったが、6月中旬の低温・寡照により初期生育は緩慢になった。6月下旬～7月上旬の気温、降水量、日照時間が平年並～高く経過したものの、7月中旬以降の気温が平年よりやや低く経過したため、絹糸抽出期が平年より6日遅く、稈長が13cm低く、止葉葉数が0.6枚少なかった。8月以降の気温も平年よりやや低く経過したため、登熟の進み具合が緩慢であった。収穫は9月14日に行い、収穫時の熟度は糊熟中期であった。総体の乾物収量および推定TDN収量の平年比が65%、61%と平年値を大きく下回った。

以上のことから本年の作況は不良である。

| | 本年 | 平年 | 比較 | | 本年 | 平年 | 比較 |
|--------------|------|------|-----|-----------------|------|------|------|
| 播種期(月.日) | 5.15 | 5.19 | 4 | 収穫期(月.日) | 9.14 | 9.23 | 9 |
| 発芽期(月.日) | 5.30 | 6.2 | 3 | 収穫時熟度 | 糊中 | 黄初 | - |
| 草丈(cm) 6月19日 | 18 | 31 | 13 | 総体生草収量(kg/10a) | 4416 | 5773 | 1357 |
| 7月21日 | 87 | 151 | 64 | 総体乾物率(%) | 24.1 | 28.7 | 4.6 |
| 稈長(cm) 8月20日 | 242 | 255 | 13 | 雌穂乾物収量(kg/10a) | 393 | 839 | 446 |
| 葉数(枚) 6月19日 | 3.8 | 5.3 | 1.5 | 総体乾物収量(kg/10a) | 1066 | 1651 | 585 |
| 7月21日 | 9.7 | 12.9 | 3.2 | 同指数 | 65 | 100 | - |
| 8月20日 | 15.8 | 16.4 | 0.6 | 乾雌穂重割合(%) | 36.9 | 50.8 | 13.9 |
| 雄穂開花期(月.日) | 8.12 | 8.5 | 7 | 推定TDN収量(kg/10a) | 726 | 1185 | 459 |
| 絹糸抽出期(月.日) | 8.11 | 8.5 | 6 | 同指数 | 61 | 100 | - |

注1. 供試品種は「チベリウス」。

注2. 平年値は前5か年の平均値。

注3. 印は早または減を示す。

注4. TDN収量は新得方式(乾雌穂重×0.85+乾茎葉重×0.582)による。

滝川試験地

. 気象概況

前年11月から本年10月までの気象の経過は概ね次のとおりであった。

1) 冬期間の経過

根雪始は11月20日で平年より2日早かった。

冬期間(11月～3月)の気温は11月上・下旬と3月下旬を除き高く推移した。とくに、12月・1月は平年に比べ、それぞれ3.5・3.0 高かった。降水量は11月上旬、12月上旬を除き全般に平年並か平年より少なく推移した。2月25日に平年より26cm少ない最大積雪深93cmを記録した。期間中の降水量は平年の81%であった。日照時間は、11月中旬、12月上旬、2月上旬を除き全般に平年並か平年より少なく推移した。

2) 4～10月の経過(平年との比較)

4月: 気温は平年並で、降水量はかなり少なく、日照時間はかなり多かった。

5月: 気温はやや高く、降水量はかなり少なく、日照時間はかなり多かった。

6月: 気温は平年並で、降水量はかなり多く、日照時間はかなり少なかった。

7月: 気温はやや低く、降水量はかなり多く、日照時間はかなり少なかった。

8月: 気温は平年並で、降水量はかなり少なく、日照時間はやや少なかった。

9月: 気温はやや低く、降水量はやや少なく、日照時間はやや多かった。

10月: 気温は平年並で、降水量はやや多く、日照時間はやや少なかった。

要約: 気温は5月に平年よりやや高かった他は平年並か平年より低かった。降水量は6～7月に平年よりかなり多く、10月にやや多かった他は平年並か平年より多かった。日照時間は6～7月および10月に平年より少なかった他は平年より多かった。

晩霜は平年より1日遅い5月15日、初霜は平年より2日遅い10月20日で、無霜期間は平年より1日長い156日だった。農耕期間(5月～9月)の積算は、気温が2636.4 で平年比-18.4、降水量が581mmで平年比108%、日照時間が770.7時間で平年比97%だった。

季節調査表

| | H20年 降雪 始 | 最大 根雪 始 | 同左 積雪 深(cm) | 観測 日 | 根 雪 終 | 積雪 期間 (日) | 降雪 終 | 晩 霜 | 初 霜 | 無霜 期間 (日) | 降雪 始 | 根 雪 始 |
|----|-----------------|---------------|-------------------|---------|-------------|-----------------|---------|--------|--------|-----------------|---------|-------------|
| 本年 | 11/4 | 11/20 | 93 | 2/25 | 4/7 | 138 | 4/26 | 5/15 | 10/20 | 157 | 10/31 | 未 |
| 平年 | 10/31 | 11/22 | 119 | - | 4/13 | 142 | 4/22 | 5/14 | 10/18 | 156 | 10/31 | 11/22 |
| 差 | 4 | 2 | 26 | - | 6 | 4 | 4 | 1 | 2 | 1 | 0 | - |

気象表 (平成20年11月～平成21年10月)

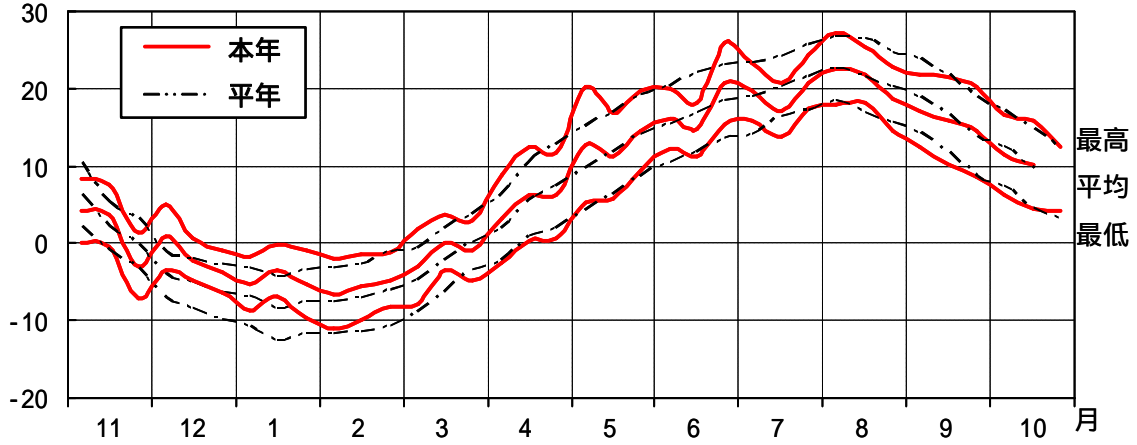
| 年 月 | 旬/ 平均 | 平均気温() | | | 最高気温() | | | 最低気温() | | | |
|--------------|----------|---------|--------|------|---------|------|------|---------|-------|-------|-----|
| | | 本年 | 平年 | 比較 | 本年 | 平年 | 比較 | 本年 | 平年 | 比較 | |
| H20 | 11 | 上 | 4.2 | 6.3 | 2.1 | 8.4 | 10.5 | 2.1 | 0.0 | 2.2 | 2.2 |
| | | 中 | 3.7 | 2.2 | 1.5 | 7.6 | 5.3 | 2.3 | -0.3 | -0.8 | 0.5 |
| | | 下 | -3.0 | -0.1 | 2.9 | 1.3 | 3.1 | 1.8 | -7.2 | -3.3 | 3.9 |
| | 平均 | 1.6 | 2.8 | 1.2 | 5.8 | 6.3 | 0.5 | -2.5 | -0.6 | 1.9 | |
| | 12 | 上 | 0.8 | -4.1 | 4.9 | 4.9 | -1.1 | 6.0 | -3.4 | -7.0 | 3.6 |
| | | 中 | -2.1 | -5.1 | 3.0 | 0.6 | -2.0 | 2.6 | -4.8 | -8.4 | 3.6 |
| | | 下 | -3.7 | -6.4 | 2.7 | -0.9 | -2.8 | 1.9 | -6.4 | -9.9 | 3.5 |
| | 平均 | -1.7 | -5.2 | 3.5 | 1.5 | -2.0 | 3.5 | -4.9 | -8.5 | 3.6 | |
| | 1 | 上 | -5.2 | -6.9 | 1.7 | -1.8 | -3.2 | 1.4 | -8.7 | -10.6 | 1.9 |
| | | 中 | -3.5 | -8.5 | 5.0 | -0.1 | -4.4 | 4.3 | -6.8 | -12.5 | 5.7 |
| | | 下 | -5.4 | -7.7 | 2.3 | -1.0 | -3.6 | 2.6 | -9.8 | -11.8 | 2.0 |
| | 平均 | -4.7 | -7.7 | 3.0 | -1.0 | -3.7 | 2.7 | -8.4 | -11.6 | 3.2 | |
| 2 | 上 | -6.6 | -7.6 | 1.0 | -1.9 | -3.2 | 1.3 | -11.1 | -11.8 | 0.7 | |
| | 中 | -5.6 | -7.2 | 1.6 | -1.4 | -2.8 | 1.4 | -9.9 | -11.5 | 1.6 | |
| | 下 | -4.8 | -6.0 | 1.2 | -1.3 | -1.3 | 0.0 | -8.1 | -10.6 | 2.5 | |
| 平均 | -5.7 | -6.9 | 1.2 | -1.5 | -2.4 | 0.9 | -9.7 | -11.3 | 1.6 | | |
| 3 | 上 | -3.1 | -4.7 | 1.6 | 1.8 | -0.6 | 2.4 | -8.0 | -8.9 | 0.9 | |
| | 中 | 0.1 | -2.3 | 2.4 | 3.8 | 1.8 | 2.0 | -3.5 | -6.3 | 2.8 | |
| | 下 | -0.9 | 0.2 | 1.1 | 3.0 | 3.7 | 0.7 | -4.7 | -3.4 | 1.3 | |
| 平均 | -1.3 | -2.3 | 1.0 | 2.9 | 1.6 | 1.3 | -5.4 | -6.2 | 0.8 | | |
| 4 | 上 | 3.2 | 2.0 | 1.2 | 8.9 | 6.2 | 2.7 | -2.5 | -2.2 | 0.3 | |
| | 中 | 6.4 | 5.6 | 0.8 | 12.4 | 10.4 | 2.0 | 0.4 | 0.9 | 0.5 | |
| | 下 | 6.2 | 7.3 | 1.1 | 11.8 | 12.7 | 0.9 | 0.6 | 1.8 | 1.2 | |
| 平均 | 5.3 | 5.0 | 0.3 | 11.0 | 9.8 | 1.2 | -0.5 | 0.2 | 0.7 | | |
| H21 | 5 | 上 | 12.8 | 9.7 | 3.1 | 20.3 | 15.1 | 5.2 | 5.3 | 4.1 | 1.2 |
| | | 中 | 11.3 | 11.7 | 0.4 | 16.8 | 16.9 | 0.1 | 5.7 | 6.4 | 0.7 |
| | | 下 | 14.6 | 13.9 | 0.7 | 19.8 | 19.1 | 0.7 | 9.5 | 8.5 | 1.0 |
| | 平均 | 12.9 | 11.8 | 1.1 | 19.0 | 17.0 | 2.0 | 6.8 | 6.3 | 0.5 | |
| | 6 | 上 | 16.0 | 15.3 | 0.7 | 19.9 | 20.2 | 0.3 | 12.1 | 10.3 | 1.8 |
| | | 中 | 14.7 | 16.9 | 2.2 | 18.1 | 22.0 | 3.9 | 11.3 | 11.8 | 0.5 |
| | | 下 | 20.6 | 18.4 | 2.2 | 25.8 | 23.1 | 2.7 | 15.3 | 13.6 | 1.7 |
| | 平均 | 17.1 | 16.9 | 0.2 | 21.3 | 21.8 | 0.5 | 12.9 | 11.9 | 1.0 | |
| | 7 | 上 | 19.6 | 18.8 | 0.8 | 23.4 | 23.4 | 0.0 | 15.7 | 14.1 | 1.6 |
| | | 中 | 17.2 | 20.3 | 3.1 | 20.7 | 24.2 | 3.5 | 13.7 | 16.4 | 2.7 |
| | | 下 | 20.8 | 21.4 | 0.6 | 24.3 | 25.6 | 1.3 | 17.3 | 17.1 | 0.2 |
| | 平均 | 19.2 | 20.2 | 1.0 | 22.8 | 24.4 | 1.6 | 15.6 | 15.9 | 0.3 | |
| 8 | 上 | 22.6 | 22.6 | 0.0 | 27.2 | 26.6 | 0.6 | 17.9 | 18.5 | 0.6 | |
| | 中 | 21.8 | 21.6 | 0.2 | 25.3 | 26.3 | 1.0 | 18.2 | 16.9 | 1.3 | |
| | 下 | 18.7 | 20.1 | 1.4 | 22.8 | 24.6 | 1.8 | 14.6 | 15.5 | 0.9 | |
| 平均 | 21.0 | 21.4 | 0.4 | 25.1 | 25.8 | 0.7 | 16.9 | 17.0 | 0.1 | | |
| 9 | 上 | 17.2 | 19.0 | 1.8 | 21.8 | 23.7 | 1.9 | 12.4 | 14.2 | 1.8 | |
| | 中 | 15.9 | 16.7 | 0.8 | 21.6 | 21.8 | 0.2 | 10.1 | 11.6 | 1.5 | |
| | 下 | 14.5 | 13.7 | 0.8 | 20.2 | 18.8 | 1.4 | 8.7 | 8.5 | 0.2 | |
| 平均 | 15.9 | 16.5 | 0.6 | 21.2 | 21.4 | 0.2 | 10.4 | 11.4 | 1.0 | | |
| 10 | 上 | 11.5 | 12.4 | 0.9 | 16.7 | 17.2 | 0.5 | 6.3 | 7.4 | 1.1 | |
| | 中 | 10.2 | 9.6 | 0.6 | 15.7 | 14.8 | 0.9 | 4.6 | 4.5 | 0.1 | |
| | 下 | 8.3 | 7.7 | 0.6 | 12.5 | 12.3 | 0.2 | 4.1 | 3.1 | 1.0 | |
| 平均 | 10.0 | 9.9 | 0.1 | 15.0 | 14.8 | 0.2 | 5.0 | 5.0 | 0.0 | | |
| H21年 5～9月積算値 | | 2636.4 | 2654.8 | 18.4 | | | | | | | |
| 同上平年比 | | 99 | | | | | | | | | |

- 注1. 滝川試験地観測資料による。
 2. 特記がない場合は平成20年の数値。
 3. 平年値は前10か年の平均値。
 4. 印は早または減を示す。

気象表 (続き)

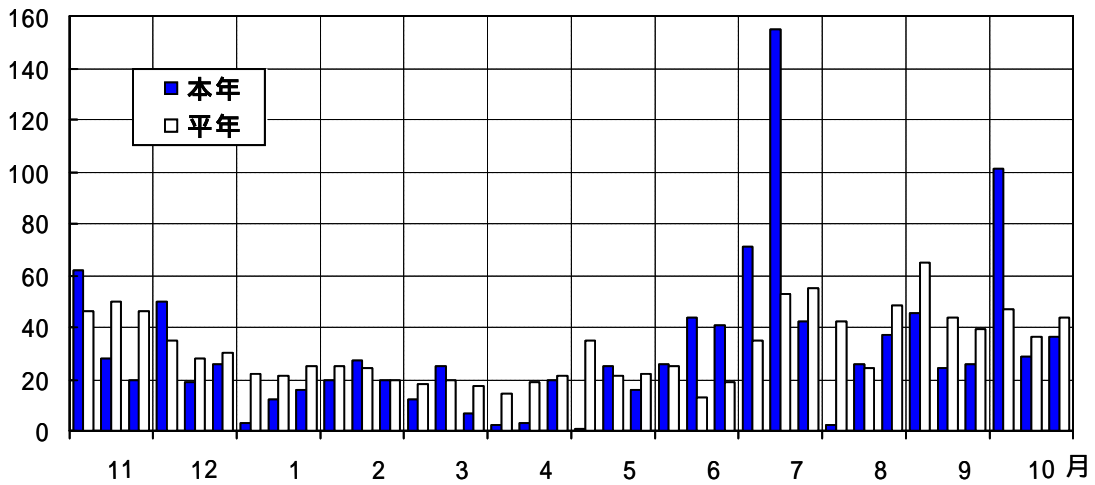
| 年 月 | 旬/ 合計 | 降水量(mm) | | | 降水日数(日) | | | 日照時間(時間) | | |
|--------------|----------|---------|-----|-----|---------|----|----|----------|-------|------|
| | | 本年 | 平年 | 比較 | 本年 | 平年 | 比較 | 本年 | 平年 | 比較 |
| H20 | 上 | 62 | 46 | 16 | 9 | 6 | 3 | 28.0 | 30.7 | 2.7 |
| | 中 | 28 | 50 | 22 | 6 | 8 | 2 | 31.1 | 18.0 | 13.1 |
| | 下 | 20 | 46 | 26 | 5 | 7 | 2 | 19.7 | 19.4 | 0.3 |
| | 合計 | 110 | 142 | 32 | 20 | 21 | 1 | 78.8 | 68.1 | 10.7 |
| H20 | 上 | 50 | 35 | 15 | 7 | 8 | 1 | 23.0 | 16.6 | 6.4 |
| | 中 | 19 | 28 | 9 | 7 | 8 | 1 | 9.5 | 13.9 | 4.4 |
| | 下 | 26 | 30 | 4 | 7 | 9 | 2 | 12.7 | 20.3 | 7.6 |
| | 合計 | 95 | 93 | 2 | 21 | 25 | 4 | 45.2 | 50.8 | 5.6 |
| H21 | 上 | 3 | 22 | 19 | 3 | 7 | 4 | 9.1 | 21.2 | 12.1 |
| | 中 | 12 | 21 | 9 | 5 | 6 | 1 | 23.1 | 25.4 | 2.3 |
| | 下 | 16 | 25 | 9 | 7 | 7 | 0 | 25.3 | 30.9 | 5.6 |
| | 合計 | 31 | 68 | 37 | 15 | 20 | 5 | 57.5 | 77.5 | 20.0 |
| H21 | 上 | 20 | 25 | 5 | 6 | 7 | 1 | 39.9 | 30.9 | 9.0 |
| | 中 | 27 | 24 | 3 | 8 | 7 | 1 | 9.5 | 31.6 | 22.1 |
| | 下 | 20 | 20 | 0 | 7 | 5 | 2 | 27.9 | 33.3 | 5.4 |
| | 合計 | 67 | 69 | 2 | 21 | 19 | 2 | 77.3 | 95.8 | 18.5 |
| H21 | 上 | 12 | 18 | 6 | 5 | 6 | 1 | 42.1 | 41.7 | 0.4 |
| | 中 | 25 | 20 | 5 | 4 | 6 | 2 | 19.2 | 39.6 | 20.4 |
| | 下 | 7 | 17 | 10 | 4 | 5 | 1 | 50.8 | 49.1 | 1.7 |
| | 合計 | 44 | 55 | 11 | 13 | 17 | 4 | 112.1 | 130.4 | 18.3 |
| H21 | 上 | 2 | 14 | 12 | 2 | 5 | 3 | 74.0 | 50.3 | 23.7 |
| | 中 | 3 | 19 | 16 | 1 | 4 | 3 | 83.1 | 51.0 | 32.1 |
| | 下 | 20 | 21 | 1 | 4 | 5 | 1 | 62.5 | 53.8 | 8.7 |
| | 合計 | 25 | 54 | 29 | 7 | 14 | 7 | 219.6 | 155.1 | 64.5 |
| H21 | 上 | 1 | 35 | 34 | 1 | 5 | 4 | 93.3 | 57.1 | 36.2 |
| | 中 | 25 | 21 | 4 | 4 | 3 | 1 | 73.5 | 57.4 | 16.1 |
| | 下 | 16 | 22 | 6 | 3 | 4 | 1 | 66.7 | 59.1 | 7.6 |
| | 合計 | 42 | 78 | 36 | 8 | 12 | 4 | 233.5 | 173.6 | 59.9 |
| H21 | 上 | 26 | 25 | 1 | 4 | 4 | 0 | 25.7 | 61.4 | 35.7 |
| | 中 | 44 | 13 | 31 | 4 | 3 | 1 | 35.9 | 55.3 | 19.4 |
| | 下 | 41 | 19 | 22 | 2 | 3 | 1 | 67.3 | 54.2 | 13.1 |
| | 合計 | 111 | 57 | 54 | 10 | 10 | 0 | 128.9 | 170.9 | 42.0 |
| H21 | 上 | 71 | 35 | 36 | 3 | 3 | 0 | 48.6 | 51.4 | 2.8 |
| | 中 | 155 | 53 | 102 | 4 | 4 | 0 | 35.3 | 38.3 | 3.0 |
| | 下 | 42 | 55 | 13 | 6 | 4 | 2 | 22.7 | 54.7 | 32.0 |
| | 合計 | 268 | 143 | 125 | 13 | 11 | 2 | 106.6 | 144.4 | 37.8 |
| H21 | 上 | 2 | 42 | 40 | 1 | 3 | 2 | 64.3 | 49.0 | 15.3 |
| | 中 | 26 | 24 | 2 | 4 | 2 | 2 | 27.2 | 59.7 | 32.5 |
| | 下 | 37 | 48 | 11 | 5 | 4 | 1 | 42.6 | 52.0 | 9.4 |
| | 合計 | 65 | 114 | 49 | 10 | 9 | 1 | 134.1 | 160.7 | 26.6 |
| H21 | 上 | 45 | 65 | 20 | 7 | 4 | 3 | 45.2 | 48.0 | 2.8 |
| | 中 | 24 | 44 | 20 | 4 | 4 | 0 | 67.1 | 48.4 | 18.7 |
| | 下 | 26 | 39 | 13 | 4 | 5 | 1 | 55.3 | 51.5 | 3.8 |
| | 合計 | 95 | 148 | 53 | 15 | 13 | 2 | 167.6 | 147.9 | 19.7 |
| H21 | 上 | 101 | 47 | 54 | 8 | 5 | 3 | 38.7 | 45.4 | 6.7 |
| | 中 | 29 | 36 | 7 | 6 | 6 | 0 | 43.2 | 44.8 | 1.6 |
| | 下 | 36 | 44 | 8 | 5 | 6 | 1 | 31.6 | 40.2 | 8.6 |
| | 合計 | 166 | 127 | 39 | 19 | 17 | 2 | 113.5 | 130.4 | 16.9 |
| H21年 5～9月積算値 | | 581 | 540 | 41 | 56 | 55 | 1 | 770.7 | 797.5 | 26.8 |
| 同上平年比 | | 108 | | | 102 | | | 97 | | |

気温



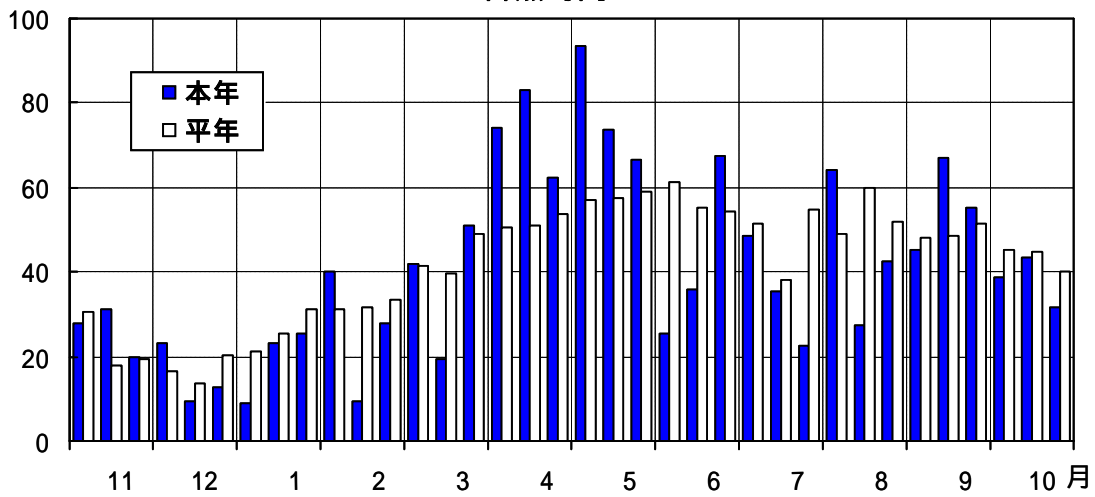
(mm)

降水量



(hr)

日照時間



平成21年度滝川気象図

1. 作況

1. 牧草

| | | | |
|---------------------|----|---------|---------|
| 1) オーチャードグラス混播(採草型) | 作況 | 1番草: 不良 | 2番草: 良 |
| | | 3番草: 不良 | 年合計: 不良 |

事由

融雪期は平年より6日早い4月7日であった。このため萌芽期はオーチャードグラスが4月8日、アカクローバが同10日でそれぞれ平年より9日早かった。1番草の生育は、融雪期が早かったものの5月上旬までの降水量不足と5月15日の遅霜で停滞したため、乾物収量の平年比は72%だった。2番草の生育は、十分な降水量があったため順調で、乾物収量の平年比は117%だった。3番草の生育は、8月下旬以降の低温傾向と降水量不足でかなり抑制され、乾物収量の平年比は66%だった。年合計乾物収量の平年比は81%だった。

以上のことから本年の作況は不良である。

| | 3年目草地 | | | | 3年目草地 | | | | |
|------------------|-------|------|------|-----|------------------|------|------|------|-----|
| | 本年 | 平年 | 比較 | | 本年 | 平年 | 比較 | | |
| 萌芽期(月.日) | OG | 4.8 | 4.17 | 9 | マメ科率 (乾物%) | 1番草 | 5.0 | 8.5 | 3.5 |
| | RC | 4.10 | 4.19 | 9 | | 2番草 | 7.9 | 11.2 | 3.3 |
| 出穂始(月.日) | | 5.25 | 5.28 | 3 | 3番草 | 18.1 | 10.5 | 7.6 | |
| 収穫日 (月.日) | 1番草 | 5.28 | 6.3 | 6 | 乾物収量 (kg/10a) | 1番草 | 254 | 353 | 99 |
| | 2番草 | 7.18 | 7.19 | 1 | | 同指数 | 72 | 100 | - |
| | 3番草 | 9.18 | 9.18 | 0 | | 2番草 | 218 | 186 | 32 |
| 刈取時草丈 (cm) | 1番草 | OG | 60 | 75 | 15 | 同指数 | 117 | 100 | - |
| | | RC | 27 | 42 | 15 | 3番草 | 155 | 235 | 80 |
| | 2番草 | OG | 75 | 52 | 23 | 同指数 | 66 | 100 | - |
| | | RC | 59 | 35 | 24 | 年合計 | 627 | 774 | 147 |
| | 3番草 | OG | 46 | 57 | 11 | 同指数 | 81 | 100 | - |
| | | RC | 29 | 45 | 16 | | | | |
| 生草収量 (kg/10a) | 1番草 | 1298 | 1904 | 606 | | | | | |
| | 2番草 | 1060 | 783 | 277 | | | | | |
| | 3番草 | 625 | 1178 | 553 | | | | | |

注1. 平年値は、前7か年中平成14年(豊年)、平成20年(凶年)を除く5か年の平均値。

注2. OGはオーチャードグラス「キタミドリ」、RCはアカクローバ「サッポロ」の略。

注3. 印は減または早を示す。

| | | | |
|----------------|----|---------|---------|
| 2) チモシー混播(採草型) | 作況 | 1番草: 不良 | 2番草: 不良 |
| | | 3番草: 不良 | 年合計: 不良 |

事由

萌芽期はチモシーが4月7日、アカクローバが同10日で、平年より9~10日早かった。1番草の生育は、4月から5月上旬までの降水量不足と5月15日の遅霜で停滞したため、乾物収量の平年比は45%だった。2番草の生育は、再生が比較的順調であったが7月中旬の低温、7月下旬の寡照および雑草のため極端に抑制され、乾物収量の平年比は36%だった。3番草の生育は、2番草が抑制されたこと、および8月下旬以降の低温傾向と降水量不足のため抑制され、乾物収量の平年比は46%だった。年合計乾物収量の平年比は43%だった。

以上のことから本年の作況は不良である。

| 3年目草地 | | | | | 3年目草地 | | | | |
|------------------|-----|------|------|------|------------------|-----|------|------|------|
| | | 本年 | 平年 | 比較 | | | 本年 | 平年 | 比較 |
| 萌芽期(月.日) | TY | 4.7 | 4.17 | 10 | マメ科率 (乾物%) | 1番草 | 37.2 | 18.8 | 18.4 |
| | RC | 4.10 | 4.19 | 9 | | 2番草 | 41.9 | 19.8 | 22.1 |
| 出穂始(月.日) | | 6.9 | 6.13 | 4 | | 3番草 | 13.2 | 23.0 | 9.8 |
| 収穫日 (月.日) | 1番草 | 6.18 | 6.18 | 0 | 乾物収量 (kg/10a) | 1番草 | 239 | 535 | 296 |
| | 2番草 | 8.3 | 8.4 | 1 | | 同指数 | 45 | 100 | - |
| | 3番草 | 9.18 | 9.18 | 0 | | 2番草 | 70 | 192 | 122 |
| 刈取時草丈 (cm) | 1番草 | TY | 68 | 86 | 18 | 同指数 | 36 | 100 | - |
| | | RC | 49 | 65 | 16 | 3番草 | 64 | 138 | 74 |
| | 2番草 | TY | 59 | 57 | 2 | 同指数 | 46 | 100 | - |
| | | RC | 40 | 44 | 4 | 年合計 | 373 | 865 | 492 |
| | 3番草 | TY | 31 | 41 | 10 | 同指数 | 43 | 100 | - |
| | | RC | 22 | 33 | 11 | | | | |
| 生草収量 (kg/10a) | 1番草 | 1192 | 2678 | 1486 | | | | | |
| | 2番草 | 352 | 902 | 550 | | | | | |
| | 3番草 | 325 | 821 | 496 | | | | | |

注1. 平年値は、前7か年中平成14年(豊年)、平成20年(凶年)を除く5か年の平均値。

注2. TYはチモシー「センボク」、RCはアカクローバ「サッポロ」の略。

注3. 印は減または早を示す。

| | | | |
|---------------------|----|----------|----------|
| 3) オーチャードグラス混播(放牧型) | 作況 | 1番草: 平年並 | 2番草: 良 |
| | | 3番草: 良 | 4番草: 不良 |
| | | 5番草: 平年並 | 年合計: やや良 |

事由

萌芽期はオーチャードグラスが4月7日、シロクローバが同10日で、それぞれ平年より9日早かった。1番草の生育は、萌芽が早かったものの4月から5月上旬までの降水量不足と5月15日の遅霜のため伸び悩み、乾物収量の平年比は97%だった。2番草の生育は十分な降水量があったため順調で、乾物収量の平年比は119%だった。3番草の生育も十分な降水量があったため順調で、乾物収量の平年比は122%だった。4番草の生育は雑草に抑制されたため、乾物収量の平年比は80%だった。5番草の生育は、この時期の気温がやや低かったものの9月中旬の日照がやや多かったため、乾物収量は96%だった。年合計乾物収量の平年比は105%だった。

以上のことから本年の作況はやや良である。

| 3年目草地 | | | | | 3年目草地 | | | | |
|------------------|--------|------|------|-----|------------------|------|------|------|-----|
| | | 本年 | 平年 | 比較 | | | 本年 | 平年 | 比較 |
| 萌芽期(月.日) | OG | 4.8 | 4.17 | 9 | マメ科率 (乾物%) | 1番草 | 8.6 | 8.4 | 0.2 |
| | WC | 4.10 | 4.19 | 9 | | 2番草 | 16.2 | 13.9 | 2.3 |
| 収穫日 (月.日) | 1番草 | 5.18 | 5.19 | 1 | 3番草 | 30.8 | 16.7 | 14.1 | |
| | 2番草 | 6.18 | 6.18 | 0 | 4番草 | 17.8 | 9.1 | 8.7 | |
| | 3番草 | 7.17 | 7.19 | 2 | 5番草 | 14.3 | 6.7 | 7.6 | |
| | 4番草 | 8.18 | 8.18 | 0 | 乾物収量 (kg/10a) | 1番草 | 119 | 123 | 4 |
| | 5番草 | 9.18 | 9.18 | 0 | | 同指数 | 97 | 100 | - |
| 刈取時草丈 (cm) | 1番草 OG | 25 | 30 | 5 | | 2番草 | 295 | 248 | 47 |
| | 1番草 WC | 13 | 14 | 1 | | 同指数 | 119 | 100 | - |
| | 2番草 OG | 98 | 85 | 13 | | 3番草 | 149 | 122 | 27 |
| | 2番草 WC | 39 | 28 | 11 | 同指数 | 122 | 100 | - | |
| | 3番草 OG | 59 | 40 | 19 | 4番草 | 109 | 137 | 28 | |
| | 3番草 WC | 39 | 21 | 18 | 同指数 | 80 | 100 | - | |
| | 4番草 OG | 48 | 44 | 4 | 5番草 | 118 | 123 | 5 | |
| | 4番草 WC | 29 | 24 | 5 | 同指数 | 96 | 100 | - | |
| | 5番草 OG | 41 | 39 | 2 | 年合計 | 790 | 754 | 36 | |
| | 5番草 WC | 29 | 22 | 7 | 同指数 | 105 | 100 | - | |
| 生草収量 (kg/10a) | 1番草 | 647 | 755 | 108 | | | | | |
| | 2番草 | 1429 | 1152 | 277 | | | | | |
| | 3番草 | 961 | 614 | 347 | | | | | |
| | 4番草 | 539 | 719 | 180 | | | | | |
| | 5番草 | 720 | 727 | 7 | | | | | |

注1. 平年値は、前7か年中平成14年(豊年)、平成20年(凶年)を除く5か年の平均値。

注2. OGはオーチャードグラス「キタミドリ」、WCはシロクロバ「カリフォルニアラジ」の略。

注3. 印は減または早を示す。

2. サイレージ用とうもろこし 作況: 平年並

事由

播種期は平年より2日早い5月20日だった。播種後十分な降水量があったため出芽期は平年より12日早かった。6月中旬～7月中旬の多雨により生育は徒長気味となった。雄穂開花期、絹糸抽出期はいずれも平年より1日早かった。収穫期は平年より5日早い9月24日だった。収穫時の熟度は黄熟後期だった。総体の乾物率は26.4%と平年よりかなり低かった。総体の乾物収量およびTDN収量の平年比はそれぞれ101%、98%だった。

以上のことから本年の作況は平年並である。

| 本年 平年 比較 | | | | 本年 平年 比較 | | | | |
|------------|-------|------|------|-----------------|----------------|------|------|------|
| 播種期(月.日) | 5.20 | 5.22 | 2 | 収穫期(月.日) | 9.24 | 9.29 | 5 | |
| 発芽期(月.日) | 5.31 | 6.12 | 12 | 収穫時熟度 | 黄後 | 黄後 | - | |
| 草丈(cm) | 6月20日 | 26 | 23 | 3 | 総体生草収量(kg/10a) | 7105 | 5725 | 1380 |
| | 7月20日 | 175 | 141 | 34 | 総体乾物率(%) | 26.4 | 32.5 | 6.1 |
| 稈長(cm) | 8月20日 | 306 | 257 | 49 | 雌穂乾物収量(kg/10a) | 864 | 1023 | 159 |
| 葉数(枚) | 6月20日 | 4.7 | 4.4 | 0.3 | 総体乾物収量(kg/10a) | 1878 | 1851 | 27 |
| | 7月20日 | 14.6 | 12.9 | 1.7 | 同指数 | 101 | 100 | - |
| | 8月20日 | 17.4 | 16.5 | 0.9 | 乾雌穂重割合(%) | 46.0 | 55.4 | 9.4 |
| 雄穂開花期(月.日) | 8.4 | 8.6 | 2 | 推定TDN収量(kg/10a) | 1324 | 1351 | 27 | |
| 絹糸抽出期(月.日) | 8.6 | 8.7 | 1 | 同指数 | 98 | 100 | - | |

注1. 供試品種は「おおぞら」。

注2. 平年値は、前6か年のうち平成16年(異常年)を除く5か年の平均値。

注3. 印は減または早を示す。

注4. TDN収量は新得方式(乾雌穂重×0.85+乾茎葉重×0.582)による。