

平成20年度 定期作況報告

(11月20日現在：最終)

北海道立畜産試験場

新得本場

.気象概況

前年11月から本年10月までの気象の経過は概ね次のとおりであった。なお、前年11月から本年5月までは気象観測装置故障のため、土壌凍結深を除き、本年値および平年値ともに新得町アメダスのデータを用いた。平成18年11月～19年5月以前の冬季5シーズンの観測値を比較すると、場内の観測装置の日平均気温・日最高気温および日最低気温は市街地のアメダスポイントに比べ、平均でそれぞれ0.4、0.5および0.1低かった。

1)11月～3月の経過

根雪始は平年より3日遅い12月12日だった。気温は、11月が平年よりやや低かった他は平年並か平年より高く、特に3月は平年より2.8 高かった。降水量は全ての月において平年並か平年より少なく、特に1月と3月はそれぞれ平年比15%、24%だった。日照時間は全ての月において平年並か平年より多く推移した。最大積雪深は2月23日の59cm(平年比-30cm)、最大土壌凍結深は1月21日の14cm(同+4cm)だった。根雪終は平年より23日早い3月17日、根雪期間は平年より35日短い97日だった。

2)4～10月の経過(平年との比較)

4月 気温はやや高く、降水量はかなり少なく、日照時間はかなり多かった。

5月:気温はやや低く、降水量および日照時間は平年並だった。

6月 気温はやや低く、降水量はやや少なく、日照時間は平年並だった。

7月 気温はやや高く、降水量および日照時間は平年並だった。

8月 気温はやや低く、降水量はやや少なく、日照時間はやや多かった。

9月 気温はやや高く、降水量はかなり少なく、日照時間はかなり多かった。

10月 気温はやや高く、降水量はかなり少なく、日照時間はやや少なかった。

要約 気温は5～6月と8月がやや低かった他は平年よりやや高かった。降水量は全ての月において平年並か平年より少なかった。日照時間は10月が平年より少なかった他は平年並か平年より多かった。晩霜は平年より3日早い5月11日、初霜は平年より11日早い9月30日で、無霜期間は平年より2日長い141日だった。農耕期間(5月～9月)の積算は、気温が2329.0 で平年比-49.8、降水量が505.5mmで平年比76%、日照時間が708.2時間で平年比106%だった。

季節調査表

	H19年		最大	同左	最大土	同左	根	積雪	降	晩	初	無霜	降	根
	降雪	根雪	積雪	観測	壌凍結	観測	雪	期間	雪	霜	霜	期間	雪	雪
	始	始	深(cm)	日	深(cm)	日	終	(日)	終			(日)	始	始
本年	11/2	12/12	59	2/23	14	1/21	3/17	97	5/9	5/11	9/30	141	10/29	未
平年	10/27	11/29	89	2/13	10	1/22	4/9	132	4/20	5/24	10/11	139	10/27	11/29
差	6	13	30	10	4	1	23	35	19	13	11	2	2	-

注1.特記がない場合は平成20年の数値。

2.平年値は前10か年の平均値。

3.印は減または早を示す。

気象表 (平成19年11月～平成20年10月)

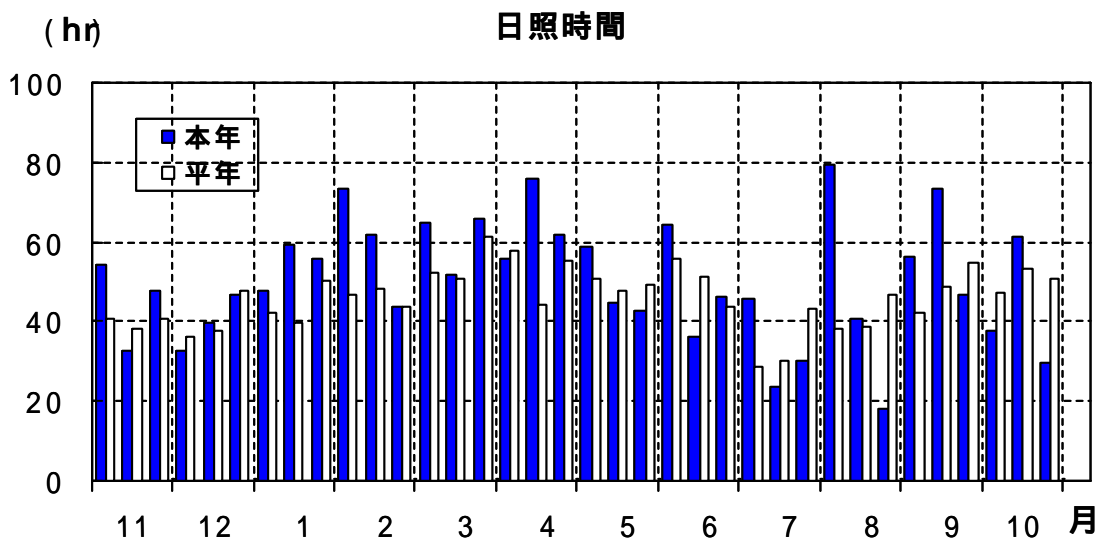
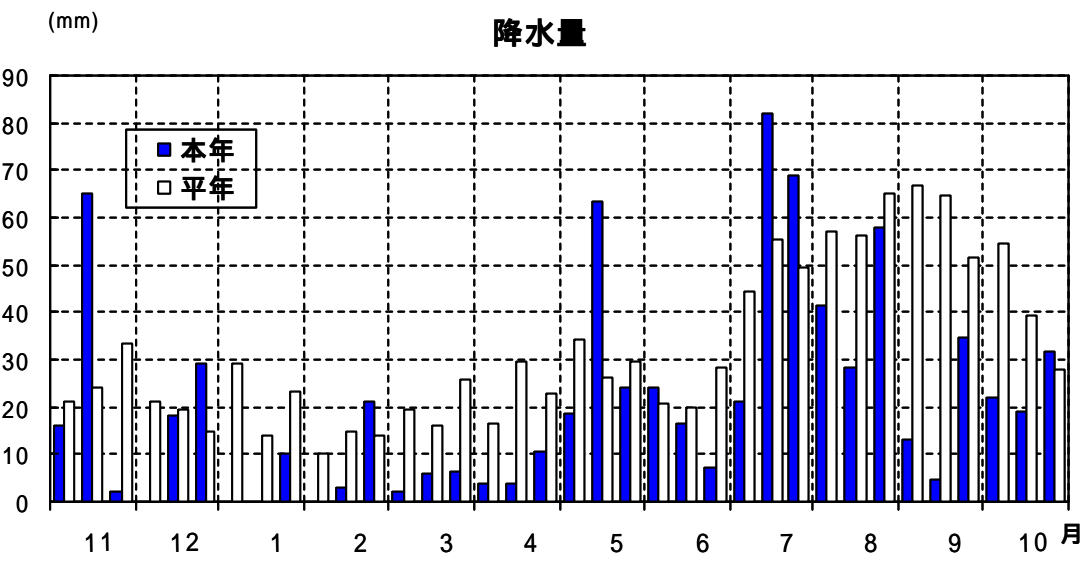
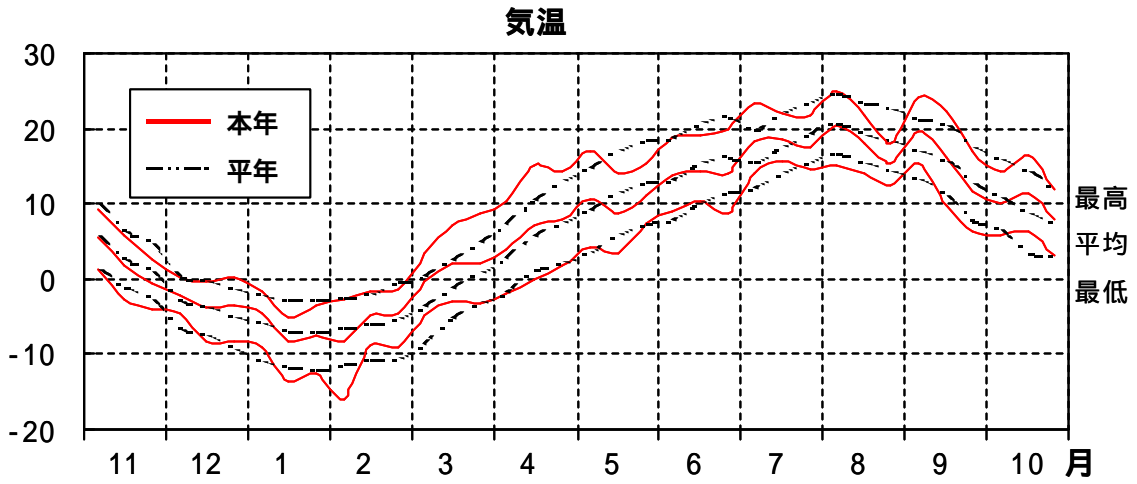
年 月	旬/ 平均	平均気温()			最高気温()			最低気温()				
		本年	平年	比較	本年	平年	比較	本年	平年	比較		
H19	11	上	5.4	5.8	0.4	9.2	10.1	0.9	1.2	1.3	0.1	
		中	1.7	2.6	0.9	5.9	6.4	0.5	-2.6	-1.2	1.4	
		下	-0.5	1.1	1.6	2.6	4.7	2.1	-4.0	-2.8	1.2	
		平均	2.2	3.2	1.0	5.9	7.1	1.2	-1.8	-0.9	0.9	
	12	上	-2.3	-2.9	0.6	0.3	0.2	0.1	-4.7	-6.6	1.9	
		中	-3.7	-3.8	0.1	-0.2	-0.3	0.1	-8.2	-7.6	0.6	
		下	-3.4	-5.0	1.6	0.2	-1.4	1.6	-8.2	-9.3	1.1	
		平均	-3.1	-3.9	0.8	0.1	-0.5	0.6	-7.1	-7.8	0.8	
	H20	1	上	-4.6	-6.0	1.4	-1.6	-2.1	0.5	-9.1	-11.0	1.9
			中	-8.4	-7.0	1.4	-5.0	-3.0	2.0	-13.6	-11.8	1.8
			下	-7.5	-7.2	0.3	-3.6	-3.1	0.5	-12.5	-12.4	0.1
			平均	-6.9	-6.8	0.1	-3.4	-2.8	0.7	-11.8	-11.8	0.0
2		上	-8.3	-6.6	1.7	-2.8	-2.6	0.2	-15.9	-11.6	4.3	
		中	-4.9	-6.2	1.3	-1.6	-2.2	0.6	-8.9	-11.0	2.1	
		下	-4.7	-5.3	1.4	-1.5	-0.7	0.8	-9.1	-10.8	1.7	
		平均	-6.0	-6.1	0.1	-2.0	-1.9	0.1	-11.4	-11.2	0.2	
3		上	-0.3	-3.9	3.6	3.4	0.1	3.3	-4.9	-8.8	3.9	
		中	2.1	-1.4	3.5	7.0	2.4	4.6	-2.9	-5.5	2.6	
		下	2.2	0.7	1.5	8.8	4.7	4.1	-3.2	-3.3	0.1	
		平均	1.4	-1.5	2.8	6.5	2.5	4.0	-3.7	-5.8	2.1	
4	上	3.9	2.5	1.4	10.3	7.0	3.3	-1.8	-2.0	0.2		
	中	7.0	5.4	1.6	15.1	10.4	4.7	0.0	0.9	0.9		
	下	8.0	7.5	0.5	14.4	13.0	1.4	1.7	2.0	0.3		
	平均	6.3	5.1	1.2	13.3	10.1	3.2	0.0	0.3	0.3		
5	上	10.6	8.9	1.7	17.1	14.6	2.5	4.2	3.3	0.9		
	中	8.7	11.5	2.8	14.1	17.0	2.9	3.5	5.7	2.2		
	下	11.2	12.7	1.5	15.5	18.2	2.7	7.5	7.2	0.3		
	平均	10.2	11.1	0.9	15.6	16.7	1.1	5.1	5.5	0.4		
6	上	13.9	12.9	1.0	18.9	18.6	0.3	8.9	7.6	1.3		
	中	14.3	15.3	1.0	19.2	20.7	1.5	10.2	10.1	0.1		
	下	14.0	16.1	2.1	19.8	21.5	1.7	8.8	11.4	2.6		
	平均	14.1	14.8	0.7	19.3	20.3	1.0	9.3	9.7	0.4		
7	上	18.4	15.4	3.0	23.4	19.7	3.7	14.1	12.0	2.1		
	中	18.5	17.6	0.9	21.9	21.9	0.0	15.6	14.1	1.5		
	下	17.6	19.0	1.4	21.7	23.4	1.7	14.5	15.4	0.9		
	平均	18.1	17.4	0.7	22.3	21.7	0.6	14.7	13.9	0.8		
8	上	20.3	20.6	0.3	25.0	24.7	0.3	15.0	16.7	1.7		
	中	17.9	19.1	1.2	21.7	23.4	1.7	14.1	15.5	1.4		
	下	15.3	18.2	2.9	17.9	22.5	4.6	12.4	14.3	1.9		
	平均	17.8	19.3	1.5	21.4	23.5	2.1	13.8	15.5	1.7		
9	上	19.6	17.0	2.6	24.1	21.2	2.9	15.3	13.2	2.1		
	中	16.3	15.6	0.7	22.3	20.4	1.9	9.9	11.2	1.3		
	下	11.7	12.6	0.9	17.0	17.6	0.6	6.4	7.7	1.3		
	平均	15.9	15.1	0.8	21.1	19.7	1.4	10.5	10.7	0.2		
10	上	10.1	10.9	0.8	14.3	15.9	1.6	5.7	6.6	0.9		
	中	11.3	8.8	2.5	16.5	14.2	2.3	6.3	3.5	2.8		
	下	7.9	7.4	0.5	11.9	11.6	0.3	3.2	2.8	0.4		
	平均	9.7	9.0	0.7	14.2	13.8	0.4	5.0	4.3	0.7		
H20年 5～9月積算値		2329.0	2378.8	49.8								
同上平年比		98										

注1.各数値は旬の平均または合計。 印は減を示す。

注2.平年値は前10か年の平均値。

気象表 (続き)

年 月	旬/ 合計	降水量 (mm)			降水日数 (日)			日照時間 (時間)				
		本年	平年	比較	本年	平年	比較	本年	平年	比較		
H19	11	上	16.0	21.1	5.1	4	3.2	0.8	54.1	40.9	13.2	
		中	65.0	24.1	40.9	5	3.1	1.9	32.7	38.3	5.6	
		下	2.0	33.4	31.4	1	3.7	2.7	47.8	40.5	7.3	
		合計	83.0	78.6	4.4	10	10.0	0.0	134.6	119.7	14.9	
	12	上	0.0	21.0	21.0	0	2.9	2.9	32.9	36.4	3.5	
		中	18.0	19.5	1.5	2	2.5	0.5	39.7	37.6	2.1	
		下	29.0	14.8	14.2	1	2.5	1.5	46.6	47.5	0.9	
		合計	47.0	55.3	8.3	3	7.9	4.9	119.2	121.4	2.2	
	H20	1	上	0.0	29.2	29.2	0	2.0	2.0	47.7	42.1	5.6
			中	0.0	13.9	13.9	0	2.6	2.6	59.5	39.9	19.6
			下	10.0	23.1	13.1	1	2.6	1.6	55.7	50.5	5.2
			合計	10.0	66.2	56.2	1	7.2	6.2	162.9	132.5	30.4
2		上	0.0	10.2	10.2	0	2.1	2.1	73.4	46.5	26.9	
		中	3.0	14.8	11.8	1	1.7	0.7	62.0	48.3	13.7	
		下	21.0	14.1	6.9	5	2.4	2.6	43.6	43.5	0.1	
		合計	24.0	39.1	15.1	6	6.2	0.2	179.0	138.2	40.8	
3		上	2.0	19.4	17.4	1	3.4	2.4	64.8	52.4	12.4	
		中	6.0	16.1	10.1	2	3.2	1.2	52.0	50.6	1.4	
		下	6.5	25.7	19.2	4	3.4	0.6	65.6	61.2	4.4	
		合計	14.5	61.2	46.7	7	10.0	3.0	182.4	164.2	18.2	
4	上	4.0	16.5	12.5	3	3.7	0.7	55.9	57.6	1.7		
	中	4.0	29.5	25.5	1	3.7	2.7	76.0	44.4	31.6		
	下	10.5	22.9	12.4	2	3.3	1.3	61.7	55.5	6.2		
	合計	18.5	68.9	50.4	6	10.7	4.7	193.6	157.6	36.0		
5	上	18.5	34.2	15.7	5	3.7	1.3	59.0	51.0	8.0		
	中	63.5	26.0	37.5	6	4.1	1.9	44.8	47.9	3.1		
	下	24.0	29.5	5.5	3	4.5	1.5	42.9	49.2	6.3		
	合計	106.0	89.7	16.3	14	12.3	1.7	146.7	148.0	1.3		
6	上	24.0	20.7	3.3	3	3.5	0.5	64.4	56.0	8.4		
	中	16.5	20.0	3.5	4	3.4	0.6	36.1	51.1	15.0		
	下	7.0	28.5	21.5	4	4.0	0.0	46.3	43.7	2.6		
	合計	47.5	69.2	21.7	11	10.9	0.1	146.8	150.8	4.0		
7	上	21.0	44.3	23.3	4	4.6	0.6	45.6	28.8	16.8		
	中	82.0	55.4	26.6	6	5.0	1.0	23.6	30.2	6.6		
	下	69.0	49.3	19.7	4	5.4	1.4	30.1	43.3	13.2		
	合計	172.0	149.0	23.0	14	15.0	1.0	99.3	102.3	3.0		
8	上	41.5	57.2	15.7	4	4.7	0.7	79.5	38.3	41.2		
	中	28.5	56.2	27.7	4	4.7	0.7	40.9	38.5	2.4		
	下	58.0	64.9	6.9	6	5.2	0.8	18.0	46.5	28.5		
	合計	128.0	178.3	50.3	14	14.6	0.6	138.4	123.3	15.1		
9	上	13.0	66.6	53.6	4	4.5	0.5	56.5	42.4	14.1		
	中	4.5	64.8	60.3	1	4.0	3.0	73.6	48.7	24.9		
	下	34.5	51.6	17.1	6	3.7	2.3	46.9	54.7	7.8		
	合計	52.0	183.0	131.0	11	12.2	1.2	177.0	145.8	31.2		
10	上	22.0	54.7	32.7	4	4.4	0.4	37.8	47.4	9.6		
	中	19.0	39.2	20.2	3	3.9	0.9	61.2	53.4	7.8		
	下	31.5	28.0	3.5	4	4.1	0.1	29.5	50.9	21.4		
	合計	72.5	121.9	49.4	11	12.4	1.4	128.5	151.7	23.2		
H20年 5~9月積算値												
		505.5	669.2	163.7	64	65.0	1.0	708.2	670.2	38.0		
同上平年比		76			98			106				



平成20年度新得気象図

.作況

1.牧草

1)チモシー (採草) 作況 1番草： やや良 2番草： 不良
3番草： やや不良 年合計： 平年並

事由

萌芽期は4月8日で、出穂始は平年より3~5日早い6月12~15日であった。1番草は、融雪が早かったことにより生育期間が長くなったため生育が良好で、2・3年目の両草地を平均した乾物収量は平年比106%だった。2番草は、6月下旬~7月上旬が少雨だったことにより生育が停滞し、2・3年目の両草地を平均した乾物収量は平年比73%だった。3番草は、9月が少雨だったことにより生育が停滞し、2・3年目の両草地を平均した乾物収量は平年比92%だった。2・3年目の両草地を平均した年合計乾物収量は平年比100%だった。以上のことより本年の作況は平年並である。

	2年目草地				3年目草地				
	本年	平年	比較	平年比	本年	平年	比較	平年比	
萌芽期(月.日)	4.8	-	-		4.8	-	-		
出穂始(月.日)	6.12	6.17	5		6.12	6.15	3		
収穫日 (月.日)	1番草	6.17	6.20	3	6.17	6.20	3		
	2番草	8.5	8.9	4	8.5	8.9	4		
	3番草	10.16	10.15	1	10.16	10.15	1		
草丈(cm)	1番草	108	102	6	101	101	0		
	2番草	81	78	3	79	73	6		
	3番草	43	38	5	45	38	7		
生草収量 (kg/10a)	1番草	4011	3414	597	3278	3370	92		
	2番草	914	1561	647	825	1295	470		
	3番草	681	1400	719	733	1238	505		
乾物率(%)	1番草	19.1	20.5	1.4	20.3	20.5	0.2		
	2番草	22.0	20.5	1.5	23.0	20.5	2.5		
	3番草	29.9	17.5	12.4	29.5	17.4	12.1		
乾物収量 (kg/10a)	1番草	764	693	71	110	665	649	16	102
	2番草	199	290	91	69	192	247	55	78
	3番草	204	245	41	83	217	215	2	101
	年合計	1166	1179	13	99	1073	1067	6	101

注1.供試品種は「ノサップ」。

注2.平年値は前5か年の平均値。ただし3番草は平成17年を除く4か年の平均(平成17年は3番草の収量調査がなかったため)。

注3.印は早または減を示す。

2)オーチャードグラス (採草) 作況 1番草： 不良 2番草： 不良
3番草： やや不良 4番草： 不良
年合計： 不良

事由

萌芽期は4月16~17日で、出穂始は平年より6~9日早い5月28~30日であった。2・3年目の両草地を平均した1~4番草の乾物収量の平年比は1番草が81%、2番草が89%、3番草が92%、4番草が66%で、年合計では88%だった。年間を通して平年より低収だった主な理由として、冬枯れが平年より著しかったことにより莖数が平年より少なくなったことが考えられる。以上のことより本年の作況は不良である。

	2年目草地				3年目草地				
	本年	平年	比較	平年比	本年	平年	比較	平年比	
萌芽期(月.日)	4.16	-	-		4.17	-	-		
出穂始(月.日)	5.28	6.6	9		5.30	6.5	6		
収穫日 (月.日)	1番草	6.9	6.8	1	6.9	6.9	0		
	2番草	7.16	7.18	2	7.16	7.18	2		
	3番草	9.1	9.2	1	9.1	9.2	1		
	4番草	10.16	10.17	1	10.16	10.17	1		
草丈(cm)	1番草	94	99	5	75	93	18		
	2番草	80	86	6	75	81	6		
	3番草	77	69	8	75	70	5		
	4番草	39	34	5	37	34	3		
生草収量 (kg/10a)	1番草	2639	3465	826	1486	3068	1582		
	2番草	1883	1983	100	1272	1826	554		
	3番草	1804	1480	324	1833	1355	478		
	4番草	453	1114	661	428	977	549		
乾物率(%)	1番草	18.7	15.3	3.4	21.3	16.0	5.3		
	2番草	17.2	15.3	1.9	17.5	16.0	1.5		
	3番草	12.8	22.0	9.2	12.4	22.1	9.7		
	4番草	25.2	16.6	8.6	26.3	16.6	9.7		
乾物収量 (kg/10a)	1番草	492	515	23	96	316	480	164	66
	2番草	323	325	2	99	223	290	67	77
	3番草	232	241	9	96	226	259	33	87
	4番草	114	182	68	63	113	161	48	70
	年合計	1162	1208	46	96	878	1107	229	79

注1. 供試品種は「リルジマン」。

注2. 平年値は前5か年の平均値。ただし4番草は平成17、18年を除く3か年の平均(この2か年は4番草の収量調査がなかったため)。

注3. 印は早または減を示す。

2. サイレージ用とうもろこし 作況: 平年並

事由

播種は平年より11日遅かったが、適度な降雨により発芽期は平年より9日遅れとやや早まった。6月下旬～7月上旬の少雨によって生育が若干停滞したが、7月下旬は十分な降雨があり、8月上旬は日照時間が多く気温が平年並となったことから、稈長は平年を20cm上回り、葉数は平年並となった。絹糸抽出期は平年より5日遅かった。収穫は平年より1日早い9月22日に行った。播種期の遅れと8月以降の気温が平年並かやや低く経過したことから、収穫時の熟度は糊熟後期となり、雌穂の乾物収量は平年より少なかったが、総体の乾物収量およびTDN収量は平年並だった。以上のことから本年の作況は平年並である。

	本年	平年	比較		本年	平年	比較	平年比	
播種期(月.日)	5.28	5.17	11	絹糸抽出期(月.日)	8.9	8.4	5		
発芽期(月.日)	6.9	5.31	9	収穫期(月.日)	9.22	9.23	1		
草丈(cm)	6月20日	20	34	14	収穫時熟度	糊後	黄初	-	
	7月20日	122	158	36	総体生草収量(kg/10a)	6677	5547	1130	
稈長(cm)	8月20日	271	251	20	総体乾物収量(kg/10a)	1708	1637	71	104
	6月20日	4.0	5.7	1.7	雌穂乾物収量(kg/10a)	728	867	139	84
葉数(枚)	7月20日	10.1	13.6	3.5	乾雌穂重割合(%)	42.7	52.9	10.2	
	8月20日	16.3	16.5	0.2	総体乾物率(%)	25.6	29.5	3.9	
雄穂開花期(月.日)	8.11	8.4	7	推定TDN収量(kg/10a)	1189	1185	4	100	

注1. 供試品種は「チベリウス」。

注2. 平年値は前4か年の平均値。

注3. 印は早または減を示す。

注4. 推定TDN収量は新得方式(乾雌穂重×0.85+乾茎葉重×0.582)による。

滝川試験地

1. 気象概況

前年11月から本年10月までの気象の経過は概ね次のとおりであった。

1) 11月～3月の経過

根雪始は平年より5日早い11月18日だった。気温は、11月と2月が平年より低かった他は平年並か平年より高く、特に3月は平年より8.1 高かった。降水量は全ての月において平年並か平年より少なく、特に3月は平年比35%であった。日照時間は1月が平年よりやや少なかった他は平年並か平年より多かった。最大積雪深は2月16日の112cm (平年比-4cm) だった。根雪終は平年より18日早い3月27日、根雪期間は平年より12日短い131日だった。

2) 4～10月の経過 (平年との比較)

4月 気温は極めて高く、降水量は少なく、日照時間はやや多かった。

5月 気温、降水量、日照時間ともに平年並だった。

6月 気温および降水量は平年並で、日照時間は多かった。

7月 気温はやや高く、降水量はやや少なく、日照時間はやや多かった。

8月 気温はやや低く、降水量は少なく、日照時間は多かった。

9月 気温はやや高く、降水量は少なく、日照時間は多かった。

10月 気温はやや高く、降水量および日照時間は平年並だった。

要約 気温は8月が平年よりやや低かった他は平年並か平年より高かった。降水量は全ての月において平年並か平年より少なかった。日照時間は全ての月において平年並か平年より多かった。晩霜5月11日、初霜を10月17日に観測した。無霜期間は平年より1日長い158日だった。農耕期間(5月～9月)の積算は、気温が2657.7 で平年比+11.7、降水量が367mmで平年比64%、日照時間が904.1時間で平年比121%だった。

季節調査表

	H19年		最大	同左	根	積雪	降	晩	初	無霜	降	根
	降雪	根雪	積雪	観測	雪	期間	雪	霜	霜	期間	雪	雪
	始	始	深(cm)	日	終	(日)	終			(日)	始	始
本年	11/2	11/18	112	2/16	3/27	131	4/12	5/11	10/17	158	11/4	未
平年	10/30	11/23	116	2/20	4/14	143	4/21	5/15	10/18	155	10/31	11/22
差	3	5	4	4	18	12	9	4	1	3	4	-

- 注 1. 滝川試験地観測資料による。
 2. 特記がない場合は平成20年の数値。
 3. 平年値は前10か年の平均値。
 4. 印は早または減を示す。

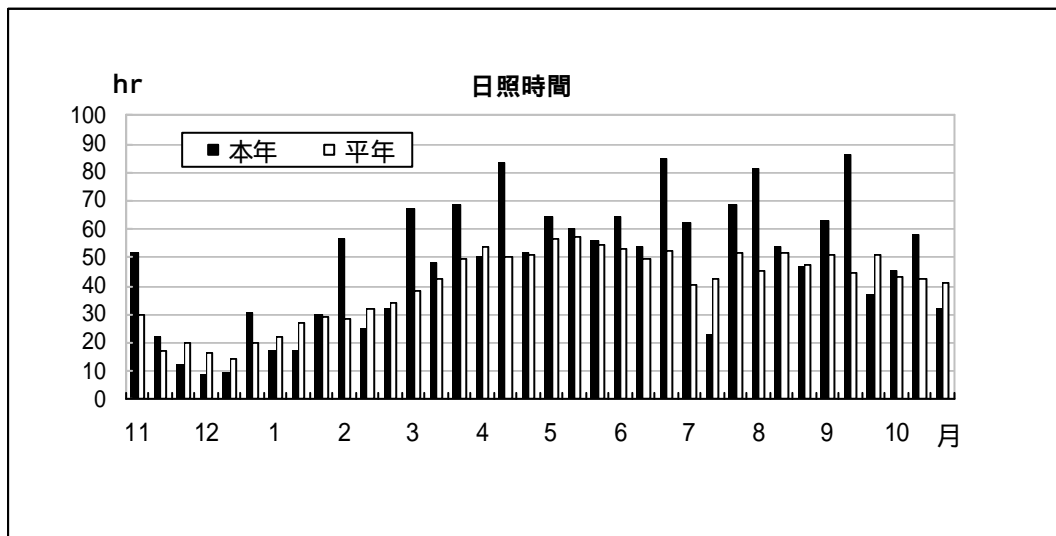
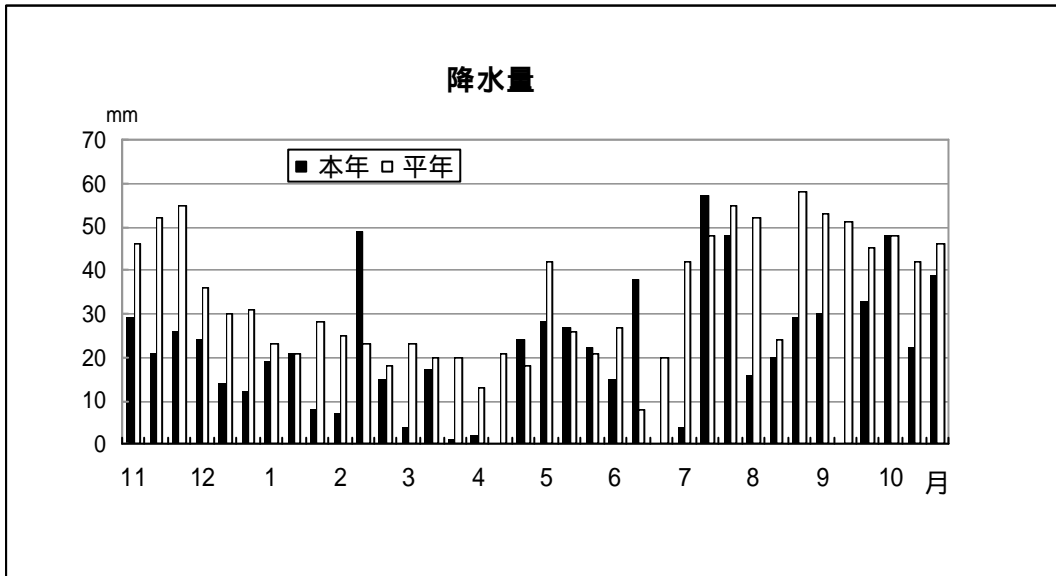
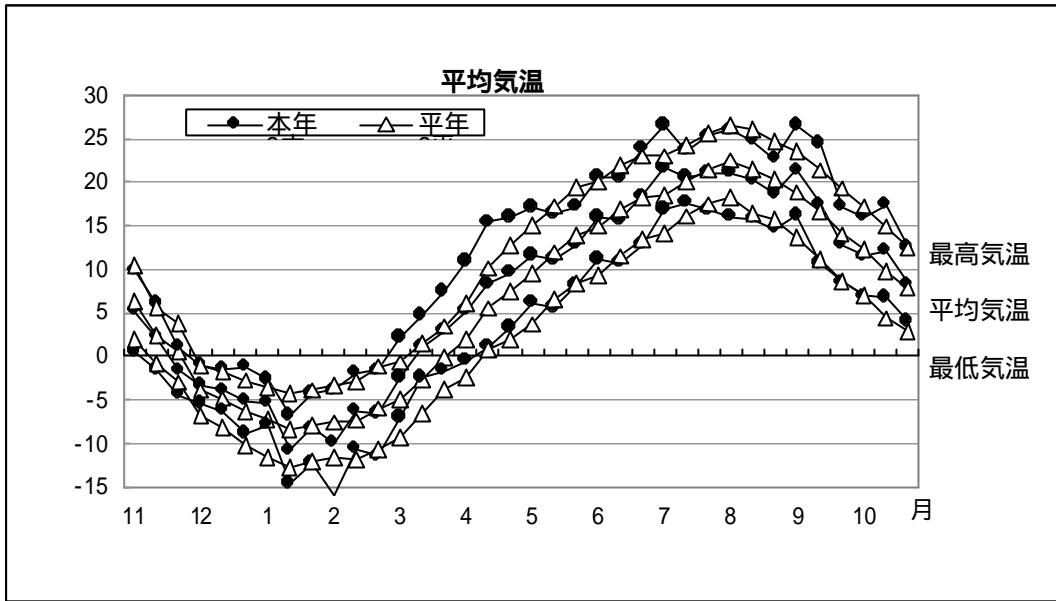
気象表 (平成19年11月～平成20年10月)

年 月	旬/ 平均	平均気温(°C)			最高気温(°C)			最低気温(°C)			
		本年	平年	比較	本年	平年	比較	本年	平年	比較	
H19	11	上	5.2	6.3	1.1	9.9	10.5	0.6	0.5	1.9	1.4
		中	2.2	2.4	0.2	6.0	5.6	0.4	-1.5	-0.8	0.7
		下	-1.6	0.5	2.1	1.1	3.8	2.7	-4.4	-3.0	1.4
		平均	1.9	3.1	1.2	5.7	6.6	0.9	-1.8	-0.6	1.2
	12	上	-3.3	-3.9	0.6	-1.0	-1.1	0.1	-5.4	-6.8	1.4
		中	-3.9	-4.9	1.0	-1.5	-1.7	0.2	-6.3	-8.1	1.8
		下	-5.1	-6.3	1.2	-1.2	-2.8	1.6	-8.9	-10.3	1.4
		平均	-4.1	-5.1	1.0	-1.2	-1.9	0.7	-6.9	-8.5	1.6
	1	上	-5.3	-7.3	2.0	-2.7	-3.5	0.8	-7.9	-11.6	3.7
		中	-10.8	-8.4	2.4	-6.8	-4.3	2.5	-14.7	-12.8	1.9
		下	-8.3	-8.0	0.3	-4.2	-3.9	0.3	-12.3	-12.1	0.2
		平均	-8.1	-7.9	0.2	-4.6	-3.9	0.7	-11.7	-12.2	0.5
2	上	-9.9	-7.6	2.3	-3.9	-3.4	0.5	-15.9	-11.7	4.2	
	中	-6.3	-7.4	1.1	-1.9	-2.9	1.0	-10.6	-11.8	1.2	
	下	-6.6	-6.0	0.6	-1.6	-1.2	0.4	-11.5	-10.7	0.8	
	平均	-7.6	-7.0	0.6	-2.5	-2.5	0.0	-12.7	-11.4	1.3	
3	上	-2.5	-5.0	2.5	2.1	-0.7	2.8	-7.1	-9.3	2.2	
	中	1.1	-2.6	3.7	4.7	1.5	3.2	-2.4	-6.6	4.2	
	下	2.9	-0.1	3.0	7.4	3.4	4.0	-1.7	-3.8	2.1	
	平均	0.6	-2.5	3.1	4.8	1.5	3.3	-3.7	-6.5	2.8	
4	上	5.2	1.9	3.3	10.9	6.1	4.8	-0.5	-2.4	1.9	
	中	8.3	5.5	2.8	15.4	10.1	5.3	1.1	0.8	0.3	
	下	9.6	7.4	2.2	15.9	12.7	3.2	3.3	2.0	1.3	
	平均	7.7	4.9	2.8	14.1	9.6	4.5	1.3	0.1	1.2	
5	上	11.6	9.5	2.1	17.1	15.1	2.0	6.1	3.7	2.4	
	中	11.1	11.9	0.8	16.4	17.2	0.8	5.6	6.6	1.0	
	下	12.8	13.9	1.1	17.2	19.4	2.2	8.2	8.4	0.2	
	平均	11.8	11.8	0.0	16.9	17.2	0.3	6.7	6.3	0.4	
6	上	15.9	14.9	1.0	20.6	20.0	0.6	11.1	9.3	1.8	
	中	15.7	16.9	1.2	20.5	21.9	1.4	10.7	11.5	0.8	
	下	18.4	18.3	0.1	23.9	23.0	0.9	12.8	13.5	0.7	
	平均	16.7	16.7	0.0	21.6	21.6	0.0	11.5	11.4	0.1	
7	上	21.7	18.5	3.2	26.5	23.0	3.5	16.9	14.2	2.7	
	中	20.6	20.1	0.5	23.6	24.3	0.7	17.6	16.1	1.5	
	下	21.1	21.4	0.3	25.3	25.6	0.3	16.8	17.5	0.7	
	平均	21.1	20.0	1.1	25.1	24.3	0.8	17.1	15.9	1.2	
8	上	21.1	22.5	1.4	26.0	26.5	0.5	16.0	18.2	2.2	
	中	20.3	21.5	1.2	24.8	26.1	1.3	15.8	16.4	0.6	
	下	18.7	20.3	1.6	22.7	24.7	2.0	14.6	15.7	1.1	
	平均	20.0	21.4	1.4	24.4	25.8	1.4	15.4	16.8	1.4	
9	上	21.4	18.8	2.6	26.5	23.5	3.0	16.2	13.7	2.5	
	中	17.5	16.6	0.9	24.4	21.4	3.0	10.6	11.1	0.5	
	下	12.8	14.0	1.2	17.2	19.3	2.1	8.5	8.6	0.1	
	平均	17.2	16.5	0.7	22.7	21.4	1.3	11.8	11.1	0.7	
10	上	11.5	12.3	0.8	16.0	17.2	1.2	6.9	7.0	0.1	
	中	12.1	9.7	2.4	17.4	14.9	2.5	6.7	4.4	2.3	
	下	8.3	7.8	0.5	12.5	12.4	0.1	4.0	2.8	1.2	
	平均	10.6	9.9	0.7	15.3	14.8	0.5	5.9	4.7	1.2	
H20年 5～9月積算値		2657.7	2646.0	11.7							
同上平年比		100									

- 注1. 滝川地域気象観測所のAMeDAS観測値。
 注2. 日照時間は太陽電池式日照計(新型)による。
 注3. 平年値は前10か年の平均値。
 注4. 印は減を示す。

気象表 (続き)

年 月	旬/ 合計	降水量 (mm)			降水日数 (日)			日照時間 (時間)				
		本年	平年	比較	本年	平年	比較	本年	平年	比較		
H19	11	上	29	46	17	5	7	2	51.4	29.5	21.9	
		中	21	52	31	7	7	0	22.0	17.2	4.8	
		下	26	55	29	6	7	1	12.0	20.2	8.2	
	合計	76	153	77	18	21	3	85.4	66.9	18.5		
	12	上	24	36	12	8	8	0	8.4	16.6	8.2	
		中	14	30	16	8	7	1	9.2	14.5	5.3	
		下	12	31	19	7	9	2	30.3	19.9	10.4	
	合計	50	97	47	23	24	1	47.9	51.0	3.1		
	H20	1	上	19	23	4	8	7	1	17.2	21.9	4.7
			中	21	21	0	8	6	2	16.9	26.7	9.8
			下	8	28	20	3	8	5	30.2	29.3	0.9
		合計	48	72	24	19	21	2	64.3	77.9	13.6	
2		上	7	25	18	3	6	3	56.5	28.6	27.9	
		中	49	23	26	7	7	0	24.8	31.8	7.0	
		下	15	18	3	4	4	0	32.2	33.9	1.7	
合計		71	66	5	14	17	3	113.5	94.3	19.2		
3		上	4	23	19	2	6	4	67.1	38.6	28.5	
		中	17	20	3	5	6	1	47.9	42.5	5.4	
		下	1	20	19	1	5	4	68.7	49.2	19.5	
合計		22	63	41	8	17	9	183.7	130.3	53.4		
4	上	2	13	11	2	4	2	50.2	54.0	3.8		
	中	0	21	21	0	4	4	83.2	50.3	32.9		
	下	24	18	6	5	4	1	51.5	50.8	0.7		
合計	26	52	26	7	12	5	184.9	155.1	29.8			
5	上	28	42	14	5	5	0	64.1	56.9	7.2		
	中	27	26	1	4	4	0	60.0	57.0	3.0		
	下	22	21	1	5	3	2	56.1	54.9	1.2		
合計	77	89	12	14	12	2	180.2	168.8	11.4			
6	上	15	27	12	3	4	1	64.5	53.3	11.2		
	中	38	8	30	5	2	3	53.4	49.8	3.6		
	下	0	20	20	0	3	3	85.1	52.5	32.6		
合計	53	55	2	8	9	1	203.0	155.6	47.4			
7	上	4	42	38	1	4	3	62.1	40.1	22.0		
	中	57	48	9	5	4	1	23.1	42.5	19.4		
	下	48	55	7	2	4	2	68.5	51.8	16.7		
合計	109	145	36	8	12	4	153.7	134.4	19.3			
8	上	16	52	36	2	4	2	81.1	45.3	35.8		
	中	20	24	4	1	2	1	53.8	51.5	2.3		
	下	29	58	29	4	4	0	46.6	47.3	0.7		
合計	65	134	69	7	10	3	181.5	144.1	37.4			
9	上	30	53	23	2	3	1	63.3	51.1	12.2		
	中	0	51	51	0	4	4	86.4	44.3	42.1		
	下	33	45	12	6	5	1	37.0	51.1	14.1		
合計	63	149	86	8	12	4	186.7	146.5	40.2			
10	上	48	48	0	3	5	2	45.2	43.0	2.2		
	中	22	42	20	2	6	4	58.3	42.3	16.0		
	下	39	46	7	5	6	1	31.7	40.8	9.1		
合計	109	136	27	10	17	7	135.2	126.1	9.1			
H20年 5~9月積算値		367	572	205	45	55	10	905.1	749.4	155.7		
同上平年比		64			82			121				



平成 20年度滝川気象図

作況

1. 牧草

1)オーチャードグラス混播 (採草型)	作況	1番草：良	2番草：不良
		3番草：不良	年合計：やや不良

事由

萌芽期はオーチャードグラスが3月27日、アカクローバが3月29日でそれぞれ平年より22日早かった。1番草は、融雪が早かったことおよび4月から5月上旬までの高温により生育が良好で、乾物収量は平年比115%だった。2番草は、6月下旬～7月上旬の早ばつにより生育が停滞し、乾物収量は平年比85%だった。3番草は、8月下旬以降の早魃で生育が著しく抑制され、乾物収量は平年比67%だった。年合計乾物収量は平年比93%だった。以上のことより本年の作況はやや不良である。

		3年目草地				3年目草地				
		本年	平年	比較		本年	平年	比較	平年比	
萌芽期(月.日)	OG	3.27	4.18	22	生草収量 (kg/10a)	1番草	2921	1819	1102	
	RC	3.29	4.20	22		2番草	816	897	81	
出穂始(月.日)	OG	5.26	6.1	6		3番草	479	1087	608	
	1番草	5.26	6.2	7	1番草	371	323	48	115	
収穫日(月.日)	2番草	7.18	7.19	1	乾物収量 (kg/10a)	2番草	176	208	32	85
	3番草	9.18	9.18	0		3番草	146	217	71	67
	OG	77	73	4		年合計	693	747	54	93
1番草	RC	49	40	9	マメ科率(%)	1番草	6.8	8.5	1.7	
	OG	64	57	7		2番草	7.4	11.8	4.4	
草丈 (cm)	RC	48	39	9		3番草	17.5	11.4	6.1	
	OG	30	55	25						
3番草	RC	26	44	18						

注1. OGはオーチャードグラス「タミドリ」、RCはアカクローバ「サッポロ」の略。

注2. 平年値は、前7か年中、平成14年(豊年)、平成19年(凶年)を除いた5か年の平均値。

注3. 印は減または早を示す。

2)チモシー混播 (採草型)	作況	1番草：平年並	2番草：不良
		3番草：不良	年合計：不良

事由

萌芽期はチモシーが3月27日、アカクローバが3月29日で、それぞれ平年より21日、22日早かった。1番草は、融雪が早かったことおよび5月上旬までの高温により生育が比較的順調で、乾物収量は平年比99%だった。2番草は、6月下旬～7月上旬の早ばつにより生育が極端に抑制され、乾物収量は平年比31%だった。3番草は、8月下旬以降の再度の早ばつで生育が著しく抑制され、乾物収量は平年比25%だった。年合計乾物収量は平年比73%だった。以上のことより本年の作況は不良である。

		3年目草地				3年目草地				
		本年	平年	比較		本年	平年	比較	平年比	
萌芽期(月.日)	TY	3.27	4.17	21	草丈 (cm)	1番草	TY	102	91	11
	RC	3.29	4.20	22		RC	79	71	8	
出穂始(月.日)	TY	6.10	6.13	3		2番草	TY	67	63	4
	1番草	6.17	6.18	1	RC	43	48	5		
収穫日(月.日)	2番草	8.5	8.5	0	3番草	TY	19	40	21	
	3番草	9.18	9.18	0	RC	24	32	8		

3年目草地					3年目草地						
		本年	平年	比較	平年比			本年	平年	比較	平年比
生草収量 (kg/10a)	1番草	3087	3054	33		乾物収量 (kg/10a)	3番草	34	136	102	25
	2番草	328	1009	681			年合計	692	948	256	73
	3番草	161	819	658			マメ科率 (%)	1番草	15.3	16.8	1.5
乾物収量 (kg/10a)	1番草	591	597	6	99		2番草	44.1	18.5	25.6	
	2番草	67	215	148	31		3番草	93.4	17.2	76.2	

注1. TYはチモシー「センボク」、RCはアカクローバ「サッポロ」の略。

注2. 平年値は、前7か年中、平成14年(豊年)、平成19年(凶年)を除いた5か年の平均値。

注3. 印は減または早を示す。

3)オーチャードグラス混播(放牧型)	作況	1番草：良	2番草：良
		3番草：不良	4番草：やや良
		5番草：不良	年合計：良

事由：

萌芽期はオーチャードグラスが3月27日、シロクローバが3月29日で、それぞれ平年より22日早かった。1番草は、融雪が早かったことおよび5月上旬までの高温により生草が良好で、乾物収量は平年比205%だった。2番草は、5月下旬以降比較的順調な気象が続いたことにより良好で、乾物収量は平年比111%だった。3番草は、6月下旬からの早魃により生育が停滞し、乾物収量は平年比86%だった。4番草は、この時期の日照時間が平年より多かったことにより生育が良好で、乾物収量は平年比105%だった。5番草は、8月下旬以降の早ばつにより生育が抑制され、乾物収量は平年比64%だった。年合計乾物収量は平年比113%だった。以上のことよ、本年の作況は良である。

3年目草地					3年目草地						
		本年	平年	比較	平年比			本年	平年	比較	平年比
萌芽期 (月・日)	OG	3.27	4.18	22		生草収量 (kg/10a)	1番草	1382	772	610	
	WC	3.29	4.20	22			2番草	1760	1213	547	
収穫日 (月・日)	1番草	5.16	5.19	3			3番草	670	756	86	
	2番草	6.17	6.19	2			4番草	643	597	46	
	3番草	7.18	7.19	1			5番草	334	762	428	
	4番草	8.18	8.18	0		1番草	263	128	135	205	
草丈 (cm)	5番草	9.18	9.18	0		2番草	273	245	28	111	
	1番草	OG	40	30	10	乾物収量 (kg/10a)	3番草	123	143	20	86
	2番草	WC	17	14	3		4番草	142	135	7	105
	3番草	OG	89	85	4		5番草	83	130	47	64
	4番草	WC	43	30	13		年合計	884	780	104	113
	5番草	OG	41	44	3		1番草	8.9	9.2	0.3	
	マメ科率(%)	2番草	WC	26	25	1	2番草	29.4	14.0	15.4	
		3番草	OG	40	43	3	3番草	24.4	15.8	8.6	
		4番草	WC	29	23	6	4番草	32.9	7.2	25.7	
		5番草	OG	29	39	10	5番草	34.7	7.3	27.4	
草		WC	26	23	3						

注1. OGはオーチャードグラス「キタミドリ」、WCはシロクローバ「カリフォルニアアラジノ」の略。

注2. 平年値は、前7か年中、平成14年(豊年)、平成19年(凶年)を除いた5か年の平均値。

注3. 印は早または減を示す。

2.サイレージ用とうもろこし 作況: 良

事由

平年より4日早い5月19日に播種した。出芽期は平年並だった。6月下旬～7月上旬の早ばつで生育は一時的に停滞したが、7月中旬の降雨で回復した。絹糸抽出期は平年より4日早かった。収穫は平年より1日早い10月3日に行った。収穫時の熟度は黄熟後期だった。総体および雌穂の乾物収量はそれぞれ平年比136%、142%で、TDN収量は同138%だった。以上のことより本年の作況は良である。

	本年	平年	比較		本年	平年	比較	平年比
播種期(月.日)	5.19	5.23	4	収穫期(月.日)	10.3	10.2	1	
発芽期(月.日)	6.11	6.11	0	稈長(cm) 9月20日	285	253	32	
草丈(cm) 6月20日	19.4	21.8	2.4	着雌穂高 (cm 9月20日)	118	106	12	
7月20日	173	137	36	収穫時熟度	黄後	黄中	-	
稈長 (cm) 8月20日	277	254	23	総体生草収量(kg/10a)	6654	5956	698	
6月20日	4.6	4.9	0.3	総体乾物収量(kg/10a)	2382	1748	634	136
葉数 (枚) 7月20日	15.5	13.0	2.5	雌穂乾物収量(kg/10a)	1392	978	414	142
8月20日	18.8	18.0	0.8	乾雌穂重割合(%)	58.5	55.8	2.7	
雄穂開花期(月.日)	8.4	8.8	4	総体乾物率(%)	35.8	29.5	6.3	
絹糸抽出期(月.日)	8.6	8.10	4	推定TDN収量(kg/10a)	1759	1279	480	138

注1.供試品種は「3845」。

注2.平年値は前8か年のうち、平成17年(豊年)、平成14年(凶年)平成16年(異常年)を除く5か年の平均値。

注3.印は早または減を示す。

注4.推定TDN収量は新得方式(乾雌穂重×0.85+乾茎葉重×0.582)による。