

# 平成21年ホヤ類調査結果 No. 8

平成21年9月17日

北海道立函館水産試験場 調査研究部栽培技術科

9月中旬函館水試八雲定期調査、渡島北部指導所森地区定期調査に合わせて、ホヤラーバ計数・付着物測定を行いました。下記の通り、結果をお知らせいたします。

**\*ホタテに付着したザラボヤが5cm程に成長しています (八雲)**

最大で6cmほどでしたが、多くの個体がそのくらいまでそろって成長し、重量が洗月と比べて2~4倍になっています。付着数も貝1枚に100個体だったのが150個体ほどまで増加しました。

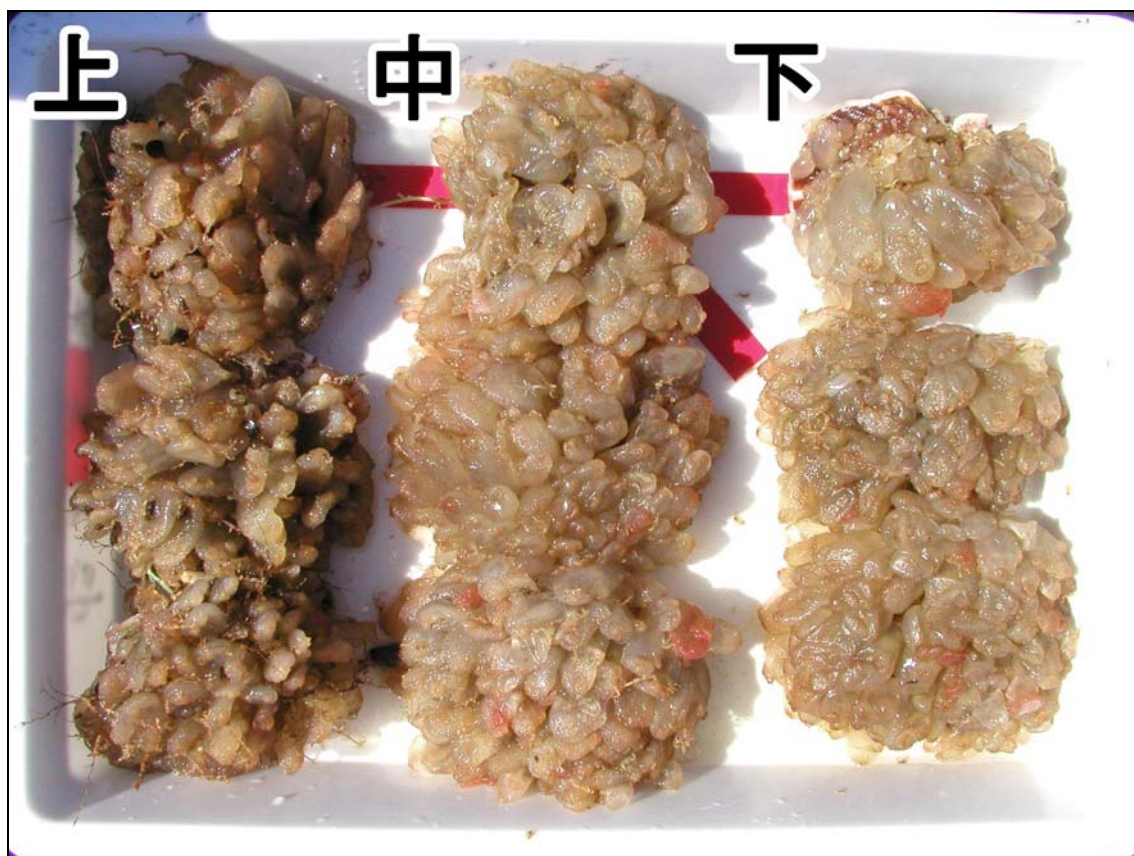
**\*ラーバは秋の出現ピークに入ったようです (八雲・森)**

昨年の秋ピークは9月下旬から10月上旬でした。この山を越えるまで付着に要注意です。

## 1：耳吊ホタテ付着物調査結果

H21八雲定期調査での耳吊ホタテの様子：9月14日

\*ホタテ（殻高8~9cm）を各層3枚ずつ並べた。ザラボヤ（多くが5cm程に成長）で貝が見えない。

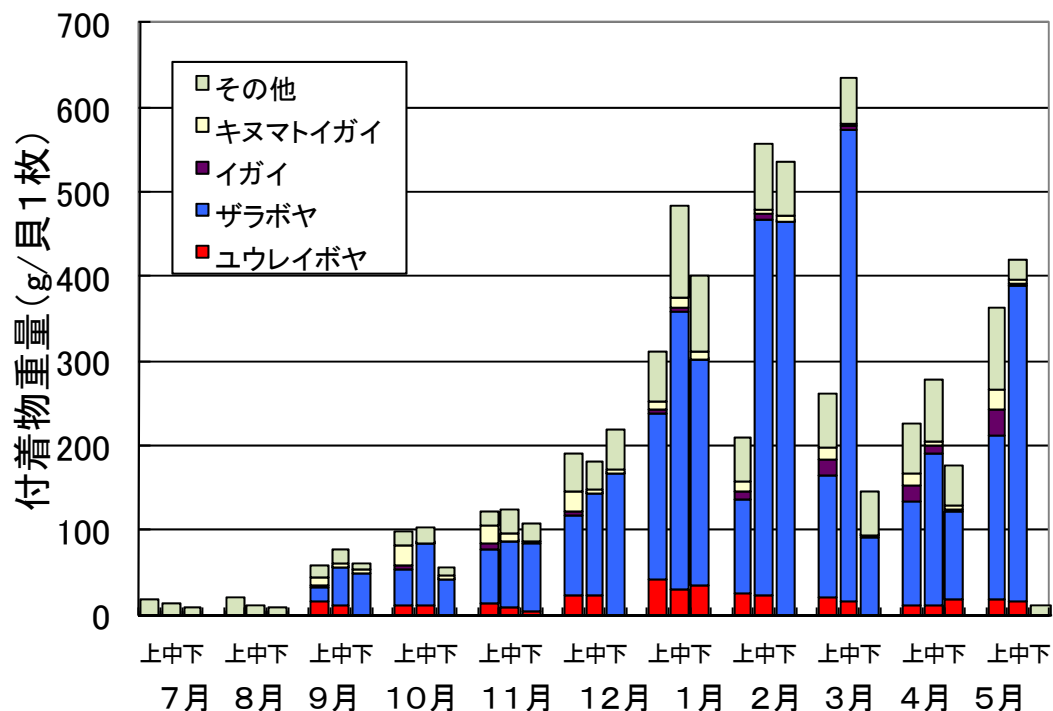


ホタテ1枚あたりの付着物	上層	中層	下層
ザラボヤ重量	188 g	230 g	142 g
全付着物重量	204 g	238 g	145 g
全付着物に対するザラボヤの割合	92 %	97 %	98 %
ザラボヤ個体数	135 個体	155 個体	167 個体

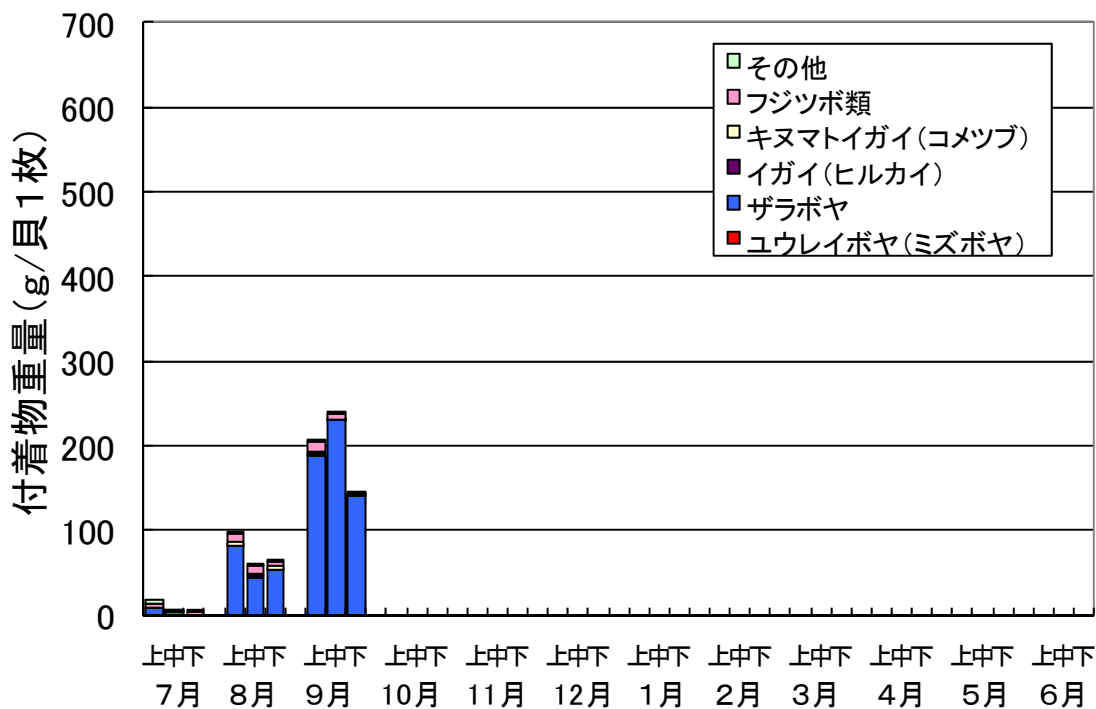
## 【八雲定期調査・付着物測定結果、H20とH21の比較】

\* 毎月、耳吊養殖ホタテ、一連を上中下の3層に分けて付着物の重さを測定した。

### ① H20年のホタテ付着物重量の変化（9月にザラボヤ付着発覚）



### ② H21年のホタテの付着物重量の変化（～9月まで）



**\* 今年 (H21) は9月時点ですでに去年の12月並みの重量！**

ザラボヤ1個体の成長が早いというよりも、今年は付着している数が膨大で重さがでている。(去年より付着数が多く、またすでに全層に付着)

秋の新たな付着に備える以上に、今付着しているザラボヤが手に負える重さのうちに要対処！

## 2：ホヤラーバ調査結果

\*各地点でのザラボヤ出現数をグラフにしました。

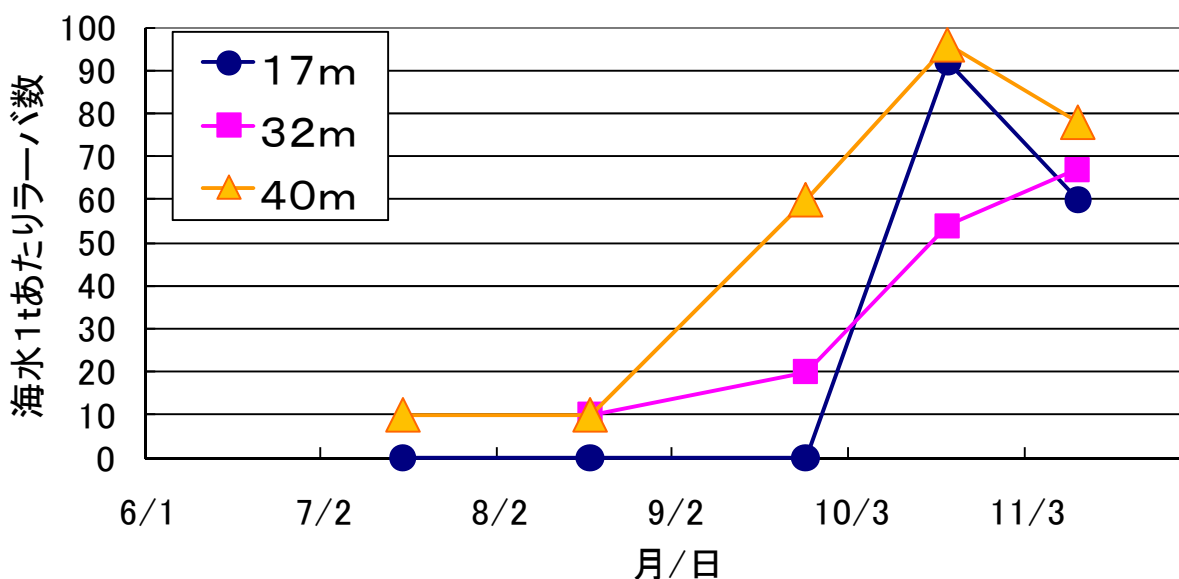
八雲では7月下旬、森では8月上旬に夏の出現ピークがありました。  
現在、水温の低下と共に秋の出現ピークに入ってきたようです。

昨年、10月上旬に出現ピークがあったことを考えると、  
今年ももう少しラーバ出現が続くと考えられます。

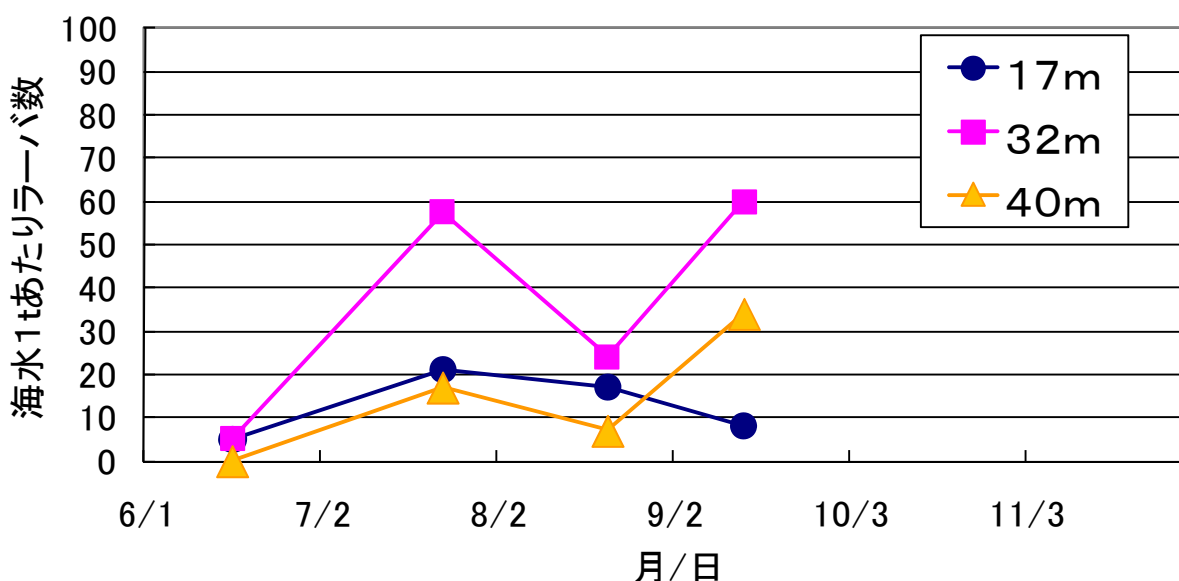
### ① 八雲定点 H20 と H21 の比較

内浦・港沖 水深17m、32m、40mの3地点でラーバ採取。

**H20** 去年は10月上旬に秋のラーバ出現ピーク



**H21** (~9月まで)



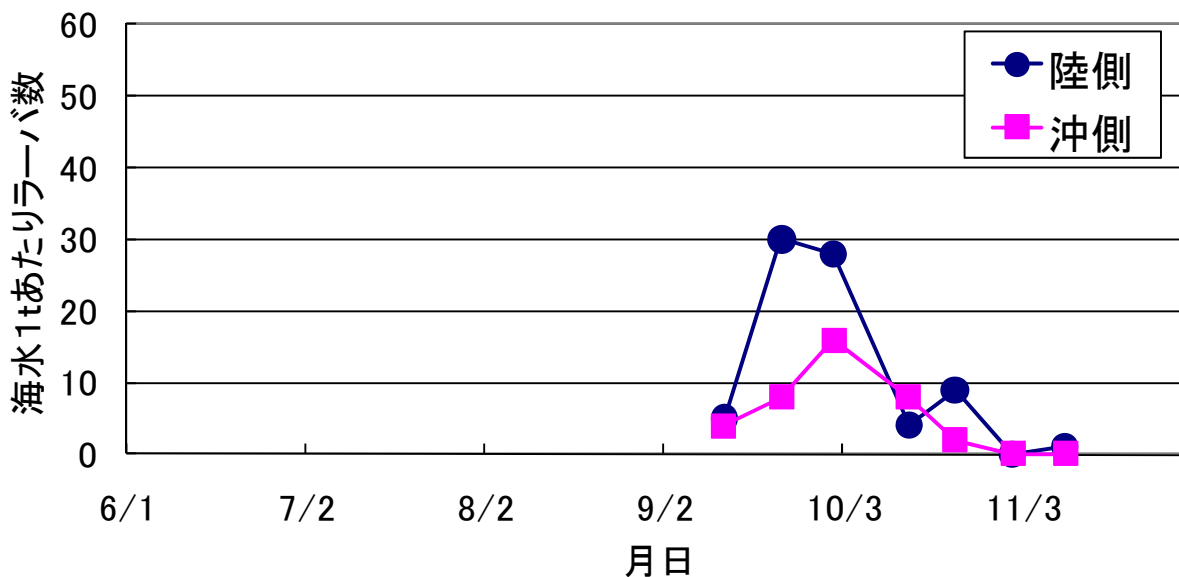
養殖施設に一番近い、水深32m地点での出現量が一番多い。  
8月中旬に一度出現量が減って、9月中旬に再び増加している。

→ 秋の出現ピークに入ったと考えられる。

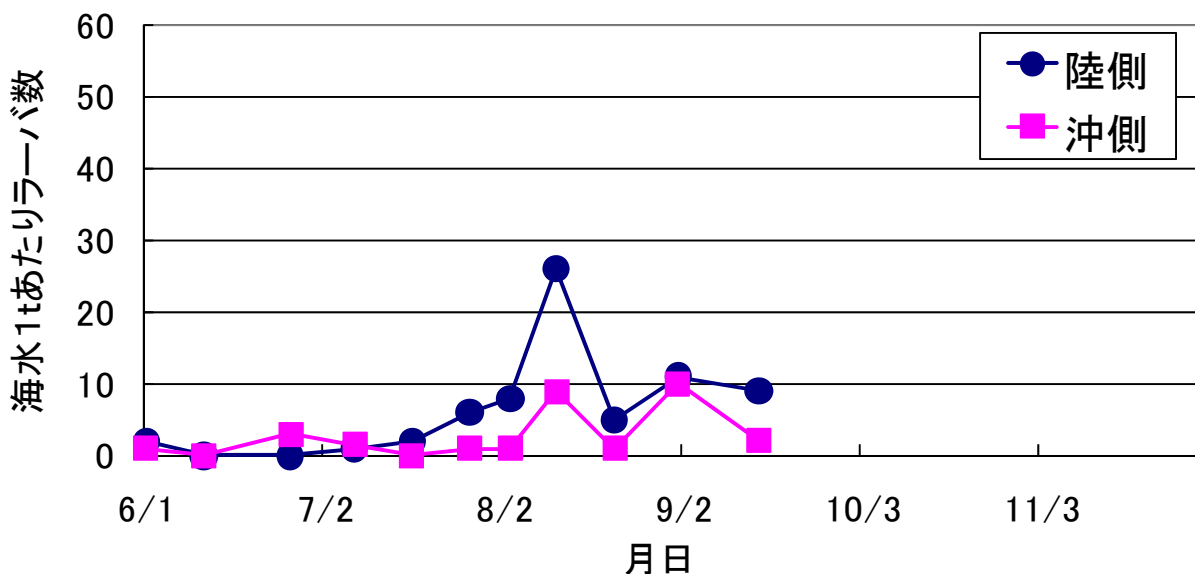
## ② 森定点 H20 と H21 の比較

港から直線ライン 1000m沖（陸側）、3000m沖（沖側） 2 地点でラーバ採取。

**H20** 去年は10月上旬に秋のラーバ出現ピーク



**H21** (~9月まで)



基本的に陸側・1000m沖地点でのラーバ出現数が多い。  
8月中旬に一度出現量が減って、9月中旬に再び増加している。  
(ラーバ数は少ないが八雲と同様な出現傾向をしている)  
→ 秋の出現ピークに入ったと考えられる。

次回は10月上旬に渡島全地区付着物調査・ラーバ調査を予定しています。  
結果がまとまり次第、速報致しますのでよろしくお願いします。  
また、カラー版のホヤ情報原本は各組合まで送付しています。  
あわせて参考にして下さい。

## \* ラーバ調査測定結果 9月生データ

データは全て海水1tあたりの個体数

### \* 八雲定点 9月14日調査

ラーバ	水深17m地点	32m地点	42m地点	50地点
ユウレイボヤ (ミズボヤ)	2	5	2	2
<u>ザラボヤ</u>	<u>8</u>	<u>60</u>	<u>34</u>	<u>1</u>
その他ホヤ類	6	25	8	10

### \* 森定点 9月15日北部指導所調査 (\* 沖3000m地点を沖4000mで代用)

ラーバ	沖1000m地点	沖4000m地点
ユウレイボヤ (ミズボヤ)	12	8
<u>ザラボヤ</u>	<u>26</u>	<u>9</u>
その他ホヤ類	17	7

### \* 森町・鷺の木沖2.2マイル地点 9月10日 (臨時採取)

ラーバ	沖2.2マイル地点
ユウレイボヤ (ミズボヤ)	3
<u>ザラボヤ</u>	<u>16</u>
その他ホヤ類	13

\* 2009年7月～八雲定期調査 参考生データ

ホタテガイ1枚あたりの 付着物の重量 g	八雲(内浦) 2009/7/23			八雲(内浦) 2009/8/21			八雲(内浦) 2009/9/14		
	上	中	下	上	中	下	上	中	下
ユウレイボヤ(ミズボヤ)	0	0	0	0	0	0	0	0	0
ザラボヤ	8	3	1	81	45	53	188	231	142
イガイ(ヒルカイ)	0	0	0	1	0	0	2	0	0
キヌマトイガイ(コメツブ)	0	0	0	4	4	5	3	1	0
フジツボ類他	6	2	2	10	8	5	10	6	3
その他	3	2	1	2	1	1	0	0	0
全付着重量g(全重-ホタテ)	17	6	4	97	58	64	204	238	145
3層平均値(全測定枚数)g	9	0	0	73			196		
ザラボヤの割合(重量%)	47	45	19	83	77	82	92	97	98
ザラボヤ全個体数	97	67	37	91	114	134	135	155	167