

函館水産試験場概要

1. 所在地

郵便番号	所在地	電話番号・FAX番号
042-0932	北海道函館市湯川町1丁目2番66号	電話 0138-57-5998 (総務課) 0138-57-6046 (研究主幹) 0138-57-6056 (主査(沿岸資源)) 0138-57-6074 (主査(栽培技術)) 0138-57-6075 (主査(沿岸環境)) 0138-57-6078 (主査(資源増殖)) FAX 0138-57-5991

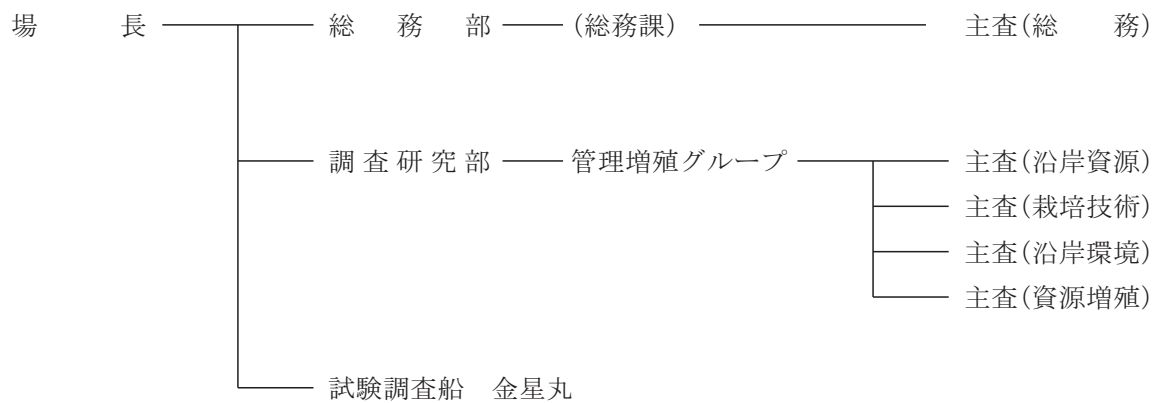
2. 主要施設

土地面積	庁舎建物面積	建物構造	付属建物面積
2,314.04 m ²	661.12 m ²	鉄筋コンクリート 2階建	旧加工場 (含む実験室) 266.40 m ² 実験棟 280.00 m ² 倉庫・車庫・その他 344.52 m ²

3. 試験調査船

船名	トン数	馬力	船質	進水年月	主要設備
金星丸	151 t	1,300 ps	鋼船	H13. 1	甲板機械装置：バウスラスター，ベッカーラダー 漁撈設備：全自動イカ釣機，オッタートロール， ラインホーラー／ネットホーラー 航海計器：レーダー，電子海図情報装置， 気象衛星受画装置 観測装置：CTD測定装置，科学魚群探知機， 多層音波潮流計

4. 機構



5. 職員配置

(平成24年3月31日現在)

	総務部	調査研究部	金星丸	計
研究職	1	9		10
事務職	4			4
海事職			16	16
合計	5	9	16	30

6. 経費

(平成24年3月31日現在)

区分	金額	備考
人件費	209,187千円	
管理費	77,102千円	
業務費	38,929千円	研究費, 研究用施設・機械等含む
合計	325,218千円	

7. 職員名簿

(平成24年3月31日現在)

場 長 杉 若 圭 一

総務部

部 長 伊 東 尚 美

総務課

総務課長(兼) 伊 東 尚 美
 主 査(総務) 濱 谷 佳 之
 指 導 主 任 森 純 悦
 主 事 吉 田 亜 季

調査研究部

部 長 今 井 義 弘

管理増殖グループ

研 究 主 幹 赤 池 章 一
 主査(沿岸資源) 藤 岡 崇
 研 究 主 査 本 間 隆 之
 研 究 主 任 澤 村 正 幸
 主査(栽培技術) 馬 場 勝 寿
 研 究 主 任 金 森 誠
 主任(沿岸環境) 渡野邊 雅 道
 主査(資源増殖) 吉 田 秀 嗣

金星丸

船 長 成 田 治 彦
 機 関 長 大 坂 昌 博
 通 信 長 須 貝 忠 司
 航 海 長 中 村 勝 己
 一 等 航 海 士 成 田 秀 人
 二 等 航 海 士 浅 野 文 一
 三 等 航 海 士 石 井 克 仁
 一 等 機 関 士 松 原 洋 一
 二 等 機 関 士 新 谷 隆 仁
 二 等 機 関 士 長 谷 川 栄 治
 船 務 班 長 佐 京 孝 一
 甲 板 長 (兼) 佐 京 孝 一
 甲 板 長 名 和 仁
 司 厨 長 成 田 徹
 操 機 長 佐 々 木 孝 史
 工 作 長 大 國 義 博
 航 海 主 任 石 田 友 則