

水産広場オホーツク

No.216 2006. 5. 17

【オホーツク海におけるマガレイの漁況予測について】

2006年(平成18年度)のマガレイの漁況予測が発表されました。概要は、以下のとおりです。

オホーツク海海域の予測

2006年の予測 (2005年の同期と比較して)

夏漁 漁獲量はやや減少

秋漁 漁獲量は横ばい

●夏漁(2005年5月～8月:3歳魚が漁獲の中心)

この時期は例年3歳魚が漁獲の中心となります。幼魚調査の結果から2006年の3歳魚(2003年生まれ)は初期資源量が少ないと考えられ、漁獲量はやや減少すると予想されます。

●秋漁(2006年9月～12月:2歳魚が新たに加入)

秋漁でも3歳魚が漁獲の中心となりますが、漁獲サイズにまで成長した2歳魚も加入してきます。今年の2歳魚(2004年生まれ)の初期資源量は多いと予想されるため、漁獲量はやや向上と予想されます。ただし、2004年生まれは2007年の漁獲対象の中心を担う年級群のため、小型魚を漁獲することは避けるべきでしょう。オホーツク海では成長が非常に良いことや、魚価の相場維持を考慮して、例年より目合いの大きな刺し網を使うなどの自主的な資源管理対策が望まれます。

(担当:調査研究部資源管理科)

【平成18年度網走水産試験場試験研究成果検討会を開催しました】

去る5月11日、当水産試験場会議室において、「試験研究成果検討会」を開催しました。これは、当水産試験場が取り組んでいる研究課題について、研究計画の概要、研究の進捗状況や問題点等について相互の研鑽を進め、今後の推進方向の検討に資することを目的に平成10年度から毎年開催しているものです。

本年度は、調査研究部から3課題、加工利用部から2課題が発表され、活発な討議が行われました。

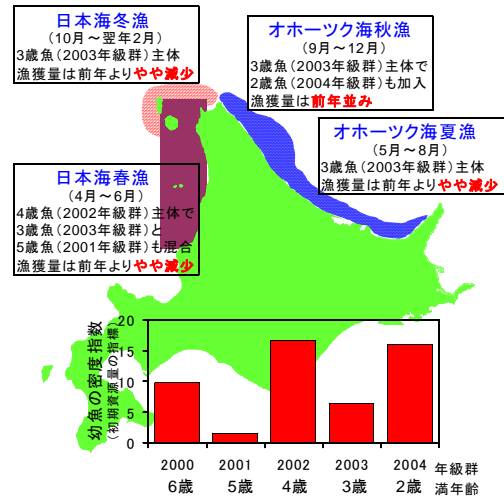
発表課題(発表者) ※発表順

「漁業生物の資源・生態調査研究(マガレイ)」	調査研究部	研究職員	城	幹	昌
「マツカワ種苗放流技術開発試験」		主任研究員	多	田	田
「ホタテガイ成長モニタリング調査」		研究職員	品	田	晃
「北海道産鮭の品質等級判別システムの開発」	加工利用部	研究職員	秋	野	雅
「サケ・マス山漬け製造工程中の成分変化について」	利用技術科	長	蛸	谷	幸



平成18年4月5日
北海道立網走水産試験場
調査研究部資源管理科

2006年度(平成18年度) マガレイの漁況予測 (道北日本海～オホーツク海海域)



【ホタテガイ地まき漁場におけるモニタリングマニュアルの発行について】

「北海道ほたて漁業振興協会」からの委託で実施した研究の成果をこのたび、別添のとおりマニュアルとして当水産試験場がまとめました。関係機関には、既に配布済みですがこのマニュアルは、ホタテガイ地まき漁場において、生産計画の立案や資源量調査の実務に携わる担当者の方々に利用頂くことを目的に作成しました。

マニュアルの利用に関して不明な事項等があればお気軽にご相談ください。

また、今後、より使い勝手の良いマニュアルへの改良を行いたいと考えていますので、関係者の皆様の率直なご意見をお待ちしています。

(担当:調査研究部栽培技術科)



【網走水産試験場ホームページ及び要覧の改訂について】

当網走水産試験場の組織機構が去る4月に改正されたことについては、さきに発行した「水産広場オホーツク」No.214号で既にお知らせしたところですがこれに併せ、当水産試験場ホームページを一新します。近日中にアップしますので、閲覧願えれば幸いです。

また、要覧(パンフレット)についても新しくしました。要覧にあつては、新たな情報が入り次第、ホームページと同様に適宜更新してまいりますので、よろしくお願い致します。

(担当:企画総務部主査)



【網走水産試験場メールアドレスを新設しました。】

当網走水産試験場に対するご意見・ご質問をお受けするため、次のとおりメールアドレスを設けました。当水産試験場が担当している調査・研究業務の内容の他、お知りになりたいことがありましたらお気軽にお寄せください。

メールアドレス: abstoi@fishexp.pref.hokkaido.jp

メールは、原則として企画総務部主査(企画・情報)が受け取ります。ご質問の内容によっては、回答までに時間がかかるものや、回答できないもの(当水産試験場の業務に関連しないご質問等)があることをご理解願います。

(担当:企画総務部主査)

<<マリンネット北海道ホームページ <http://www.fishexp.pref.hokkaido.jp> >>

網走水産試験場 網走市鱒浦1丁目1番1号 TEL:0152-43-4591
FAX:0152-43-4593
調査研究部直通 TEL:0152-43-4592
TEL:0152-43-2796

加工利用部 紋別市港町7丁目8番5号 TEL:0158-23-3266
FAX:0158-23-3352