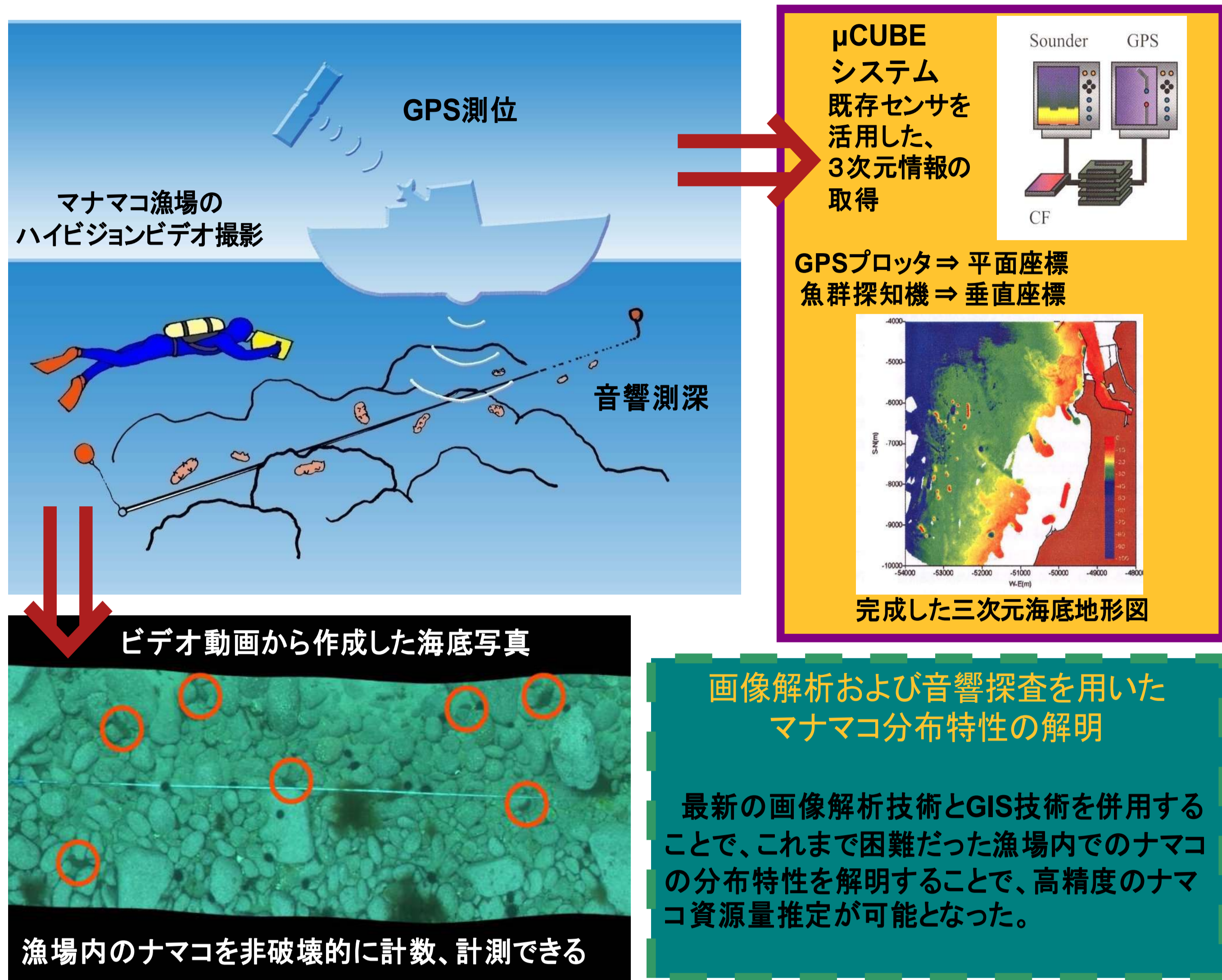
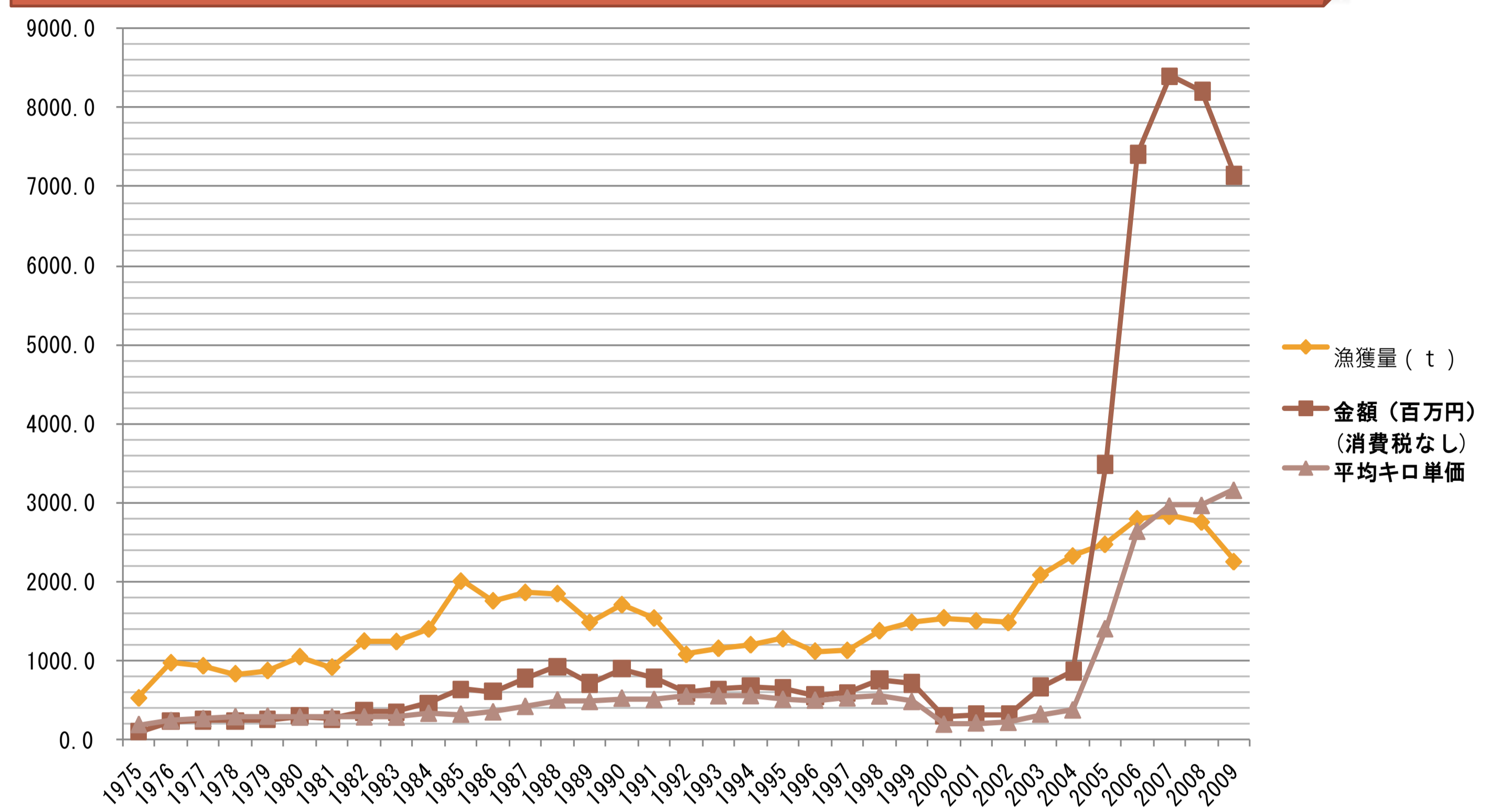


# ナマコ資源量を明らかにする新しい技術ーナマコ画像解析ー

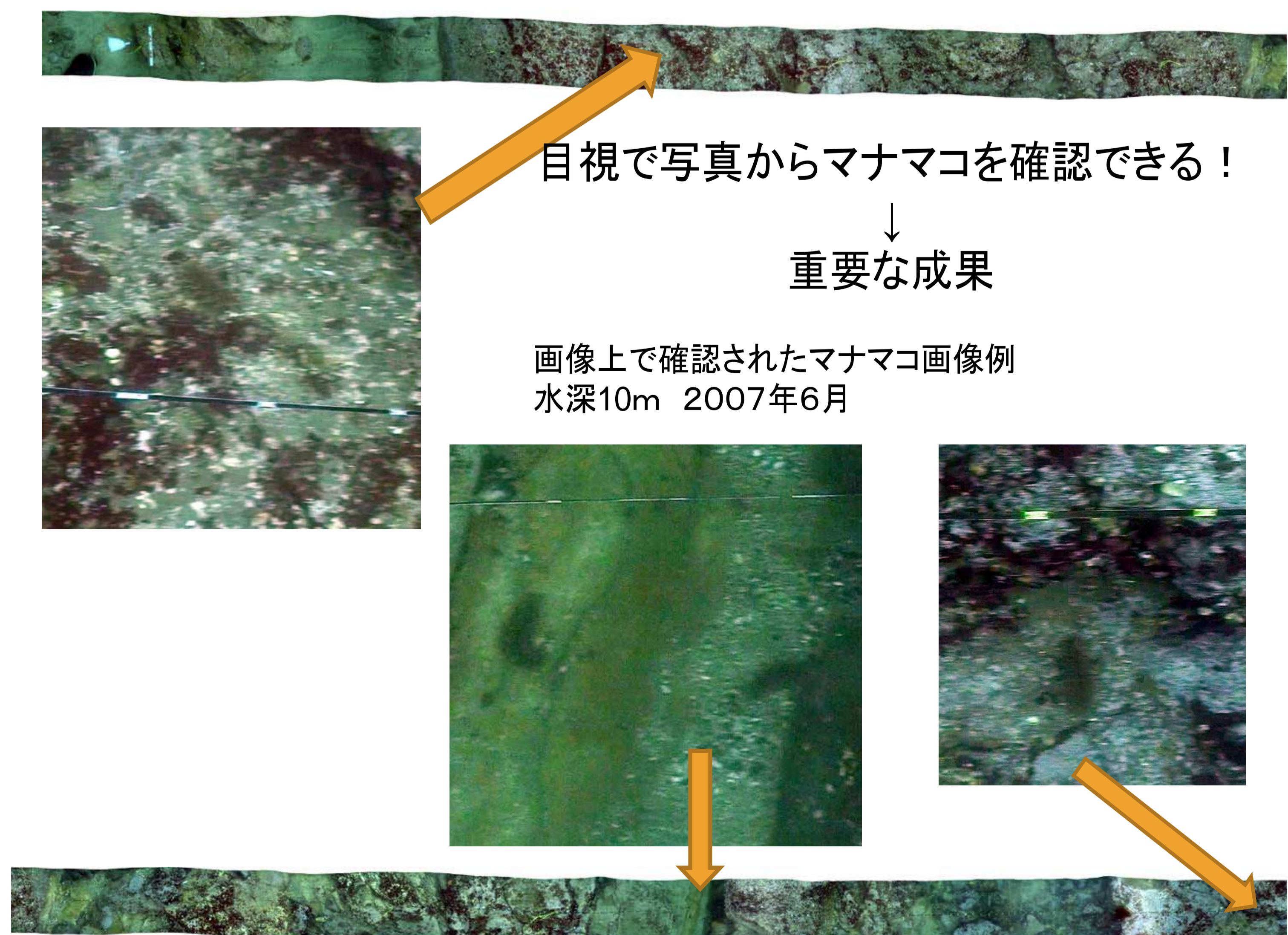
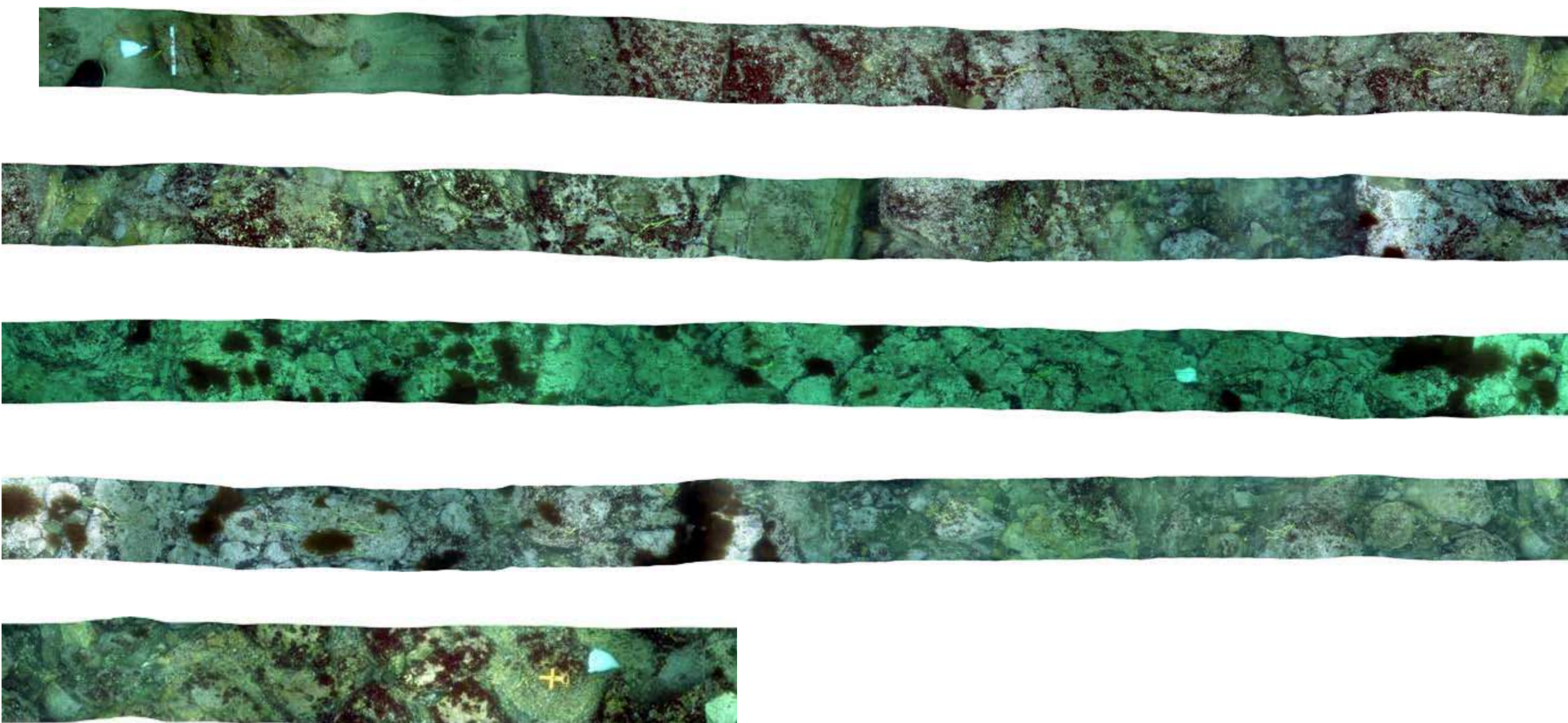
## 網走水産試験場 調査研究部



### 北海道のマナマコ漁獲量・金額・平均単価 1975年～2000年:北海道水産現勢



### ムーフィックス処理の例 水深10M 100MラインL2 2007年6月



### 実用レベル精度を達成

- ✦ 調査精度 (相対誤差) (体長 ≥ 70mm)  
→ ムーフィックス: 0.130~0.133、写真: 0.117~0.118
- ✦ 画像からの平均検出率 (体長 ≥ 70mm)  
→ ムーフィックス: 0.45、写真: 0.78

調査精度が少なくとも0.1~0.2の場合、実用的な密度推定が可能。

