

2014年

# ホタテガイ浮遊幼生調査結果 (No.5)

稚内地区水産技術普及指導所枝幸支所

5回目 (5月23日) の浮遊幼生調査結果をお知らせします。

乙忠部沖、水深20m地点(陸)、水深25m地点(中)、水深30m地点(沖)において調査を実施しました。

まず水温ですが、水深25m(中)地点水深10mの水温(グラフ参照)の水温は4.9℃で、で前回調査(5/20)から1.7℃下降しました。

稚内～雄武付近までの情報では5/20頃からこの水温低下が確認されており、沖の冷水が張り出してきたものと考えられます。

それに伴い、23日のホタテガイ浮遊幼生は3地点の平均で2.6個体/トンと大きく減少しました。

これは幼生が死滅したのではなく、幼生が居ない冷水に入れ替わったと考えてください。

前回までの調査結果から、採苗器の投入は、日本海の暖水の流入次第と考えられます。今後の調査結果を注視し、

**いつでも採苗器を投入出来るよう準備を進めてください。**

◎次回の浮遊幼生調査は5月26日(月)を予定しています。

## 浮遊幼生出現状況 乙忠部沖(水深20・25・30m定点)

(口径24cm垂直曳き)

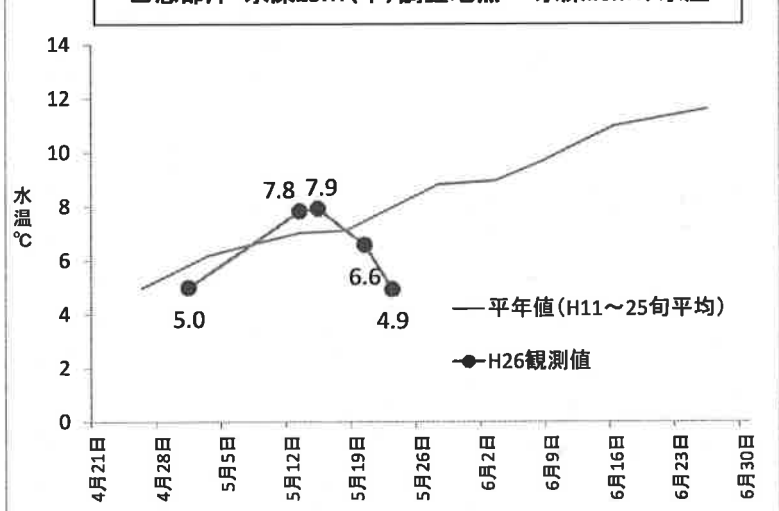
月日	5月13日				5月15日				5月20日				5月23日				
	20m	25m	30m	平均	20m	25m	30m	平均	20m	25m	30m	平均	20m	25m	30m	平均	
小型幼生	140	7.7	1.1		2.9	4.4	3.3		2.6	3.3			1.1	1.1			0.4
	150	21.0	2.2	4.4	9.2	8.8	4.4	2.2	5.2	7.7		2.2	3.3	1.1			0.4
	160	12.2	2.2		4.8	22.1	6.6		9.6	6.6		4.4	3.7		1.1		0.4
	170	1.1			0.4	5.5	4.4	1.1	3.7	11.1	3.3	5.5	6.6				
	180	1.1			0.4	2.2	1.1	1.1	1.5	13.3	2.2	4.4	6.6		1.1	2.2	1.1
	190	1.1			0.4		1.1		0.4	2.2	2.2		1.5		1.1		0.4
大型幼生	200									4.4			1.5				
	210					2.2	0.9		1.0	1.1			0.4				
	220	1.1			0.4												
	230									1.1		0.7	0.6				
240									1.1			0.4					
付着サイズ	250					1.1			0.4								
	260									1.1			0.4				
	270																
	280																
	290																
	300																
ホタテガイ計	45.3	5.5	4.4	18.4	46.5	21.9	4.4	24.3	53.1	7.7	17.3	26.1	2.2	3.3	2.2	2.6	
その他二枚貝	79.6	69.9	13.3	54.3	25.4	16.6	18.6	20.2	98.4	99.1	35.4	77.6	42.0	31.9	35.4	36.4	

\* 数字は全て海水1トン当たりに換算した数値です。

## 平成26年 水温℃

調査定点	5/13	5/15	5/20	5/23	
水深20m(陸)	0m	9.2	8.3	8.5	6.4
	5	8.4	8.1	7.0	5.3
	10	8.1	8.0	6.7	5.0
	15	7.9	8.0	6.6	5.0
	20	7.8	7.9	6.6	5.0
水深25m(中)	0m	8.9	8.1	7.9	6.2
	5	8.1	8.1	6.7	5.0
	10	7.8	7.9	6.6	4.9
	15	7.6	7.9	6.6	4.9
	20	7.6	7.9	6.4	4.9
水深30m(沖)	0m	8.5	7.9	7.9	6.4
	5	7.9	7.9	7.1	5.0
	10	7.7	7.9	6.5	4.9
	15	7.6	7.8	6.3	5.0
	20	7.6	7.8	6.1	5.0
25	7.6	7.8	6.0	5.0	
30	7.6	7.8	5.8	5.0	

乙忠部沖・水深25m(中)調査地点 水深10mの水温



# ●殻長組成の推移

※出現数は3地点の平均値、表面水温は25m(中)地点の表層水温

