

2015年

ホタテガイ浮遊幼生調査結果 (No.2)

宗谷地区水産技術普及指導所枝幸支所

2回目 (4月28日) の浮遊幼生調査結果をお知らせします。

ホタテガイ浮遊幼生は3地点の平均で74.2個体/トン、サイズは140~270、300 μ mが出現しました。
出現数は全ての地点とも前回より増えましたが、特に陸側で多い傾向でした。

付着サイズ (260 μ m以上) の出現も確認されましたので、採苗器の投入を始めてください。

水深25m(中)地点水深10mの水温 (グラフ参照) の水温は7.9 $^{\circ}$ Cで、前回調査(23日)から1.4 $^{\circ}$ C上昇しました。水温は依然として平年より2 $^{\circ}$ C程度高めで推移しています。

次回は、4月30日 (木) に第3回目の浮遊幼生調査を予定しています。

浮遊幼生出現状況 乙忠部沖(水深20・25・30m定点)

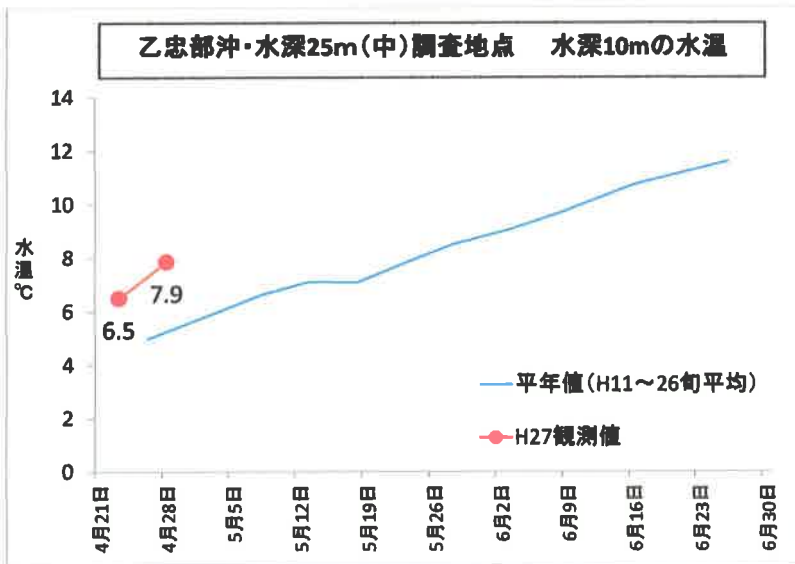
(口径24cm垂直曳き)

月日	殻長 μ	4月23日				4月28日											
		20m	25m	30m	平均	20m	25m	30m	平均	20m	25m	30m	平均	20m	25m	30m	平均
小型幼生	140					0.9	2.2	1.0									
	150			0.7	0.2	1.1	2.7	2.2	2.0								
	160		0.9	1.5	0.8	2.2	3.5	3.7	3.1								
	170		0.9	1.5	0.8		0.9	5.2	2.0								
	180		3.5	1.5	1.7		1.8	0.7	0.8								
大型幼生	190	1.1	0.9	2.9	1.6	8.8	7.1	6.6	7.5								
	200	4.4	0.9	5.9	3.7	22.1	9.7	7.4	13.1								
	210		1.8	1.5	1.1	16.6	7.1	8.8	10.8								
	220		1.8	2.2	1.3	5.5	7.1	8.1	6.9								
	230			1.5	0.5	7.7	6.2	5.9	6.6								
付着サイズ	240	1.1			0.4	7.7	8.9	5.9	7.5								
	250					18.8	4.4	5.2	9.5								
	260					4.4	1.8	0.7	2.3								
	270						1.8		0.6								
	280																
290																	
300					1.1			0.4									
ホタテガイ計		6.6	10.6	19.2	12.1	96.2	63.7	62.6	74.2								
その他二枚貝		32.1	22.1	59.0	37.7	74.1	66.4	115.0	85.1								

*数字は全て海水1トン当たりに換算した数値です。

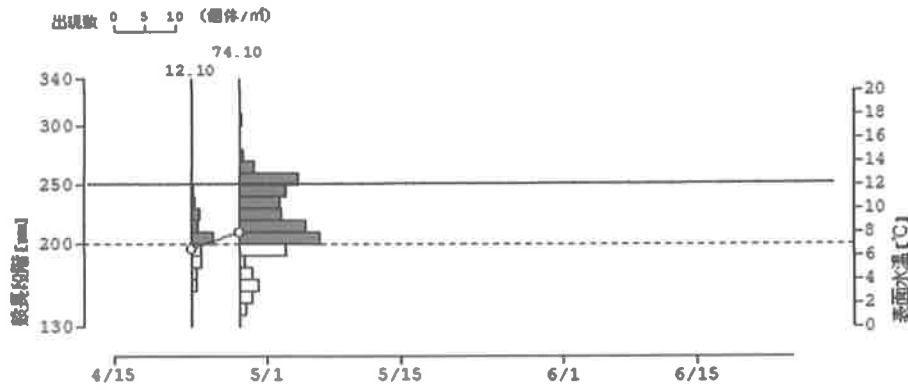
平成27年 水温 $^{\circ}$ C

調査定点	4/23	4/28			
水深 20m (陸)	0m	6.7	8.1		
	5	6.7	7.9		
	10	6.5	7.9		
	15	6.5	7.8		
	20	6.4	7.8		
水深 25m (中)	0m	6.6	8.0		
	5	6.7	7.9		
	10	6.5	7.9		
	15	6.4	7.9		
	20	6.4	7.8		
水深 30m (沖)	25	6.4	7.8		
	0m	7.3	8.0		
	5	6.7	7.9		
	10	6.6	7.8		
	15	6.6	7.9		
	20	6.6	7.9		
25	6.5	7.9			
30	6.4	7.9			

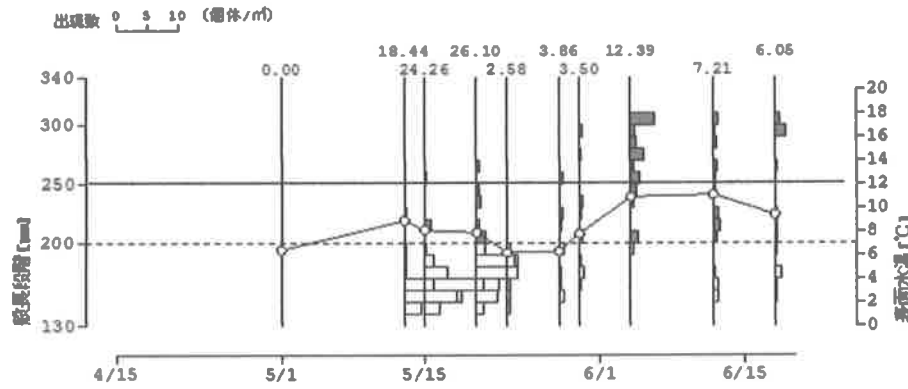


●殻長組成の推移

※出現数は3地点の平均値、表面水温は25m(中)地点の表層水温

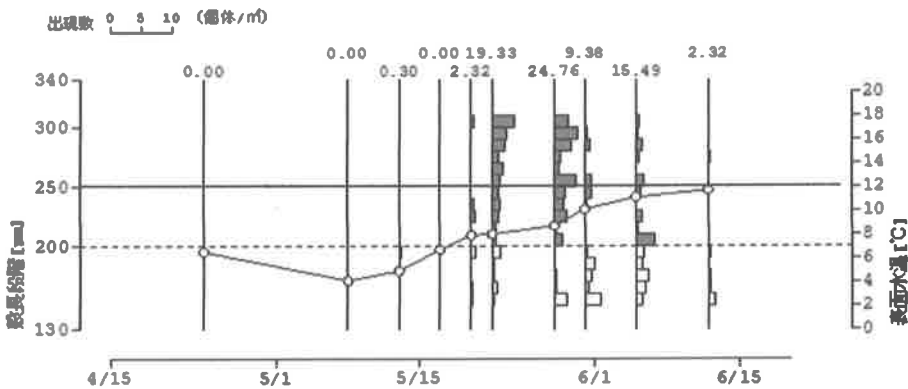


平成27年



平成26年

採苗器投入時期
5月29日～6月2日



平成25年

採苗器投入時期
5月23日～28日

他地区の情報

雄武:4月27日 出現数27.6個体/トン サイズ140~150、180~250、270μm
 沙留:4月27日 出現数24.1個体/トン サイズ140、160~260μm 10m水温7.3℃
 紋別:4月27日 出現数24.1個体/トン サイズ140、160~260μm 10m水温7.2℃

小樽:4月27日 出現数4.8個体/トン サイズ140~付着サイズμm
 ※4月17日に1回目の採苗器投入、27日以降で残りの採苗器投入を指示

増毛:4月27日 出現数30.8個体/トン サイズ130~270μm
 ※27日以降で1回目の採苗器投入検討

遠別:4月23日 出現数34.0個体/トン サイズ130~250μm
 試験採苗器付着結果(4/16投入、4/23調査)ホタテ付着数0、イガイ1

臼谷:4月23日 出現数6.3個体/トン サイズ160~170μm、210、230、270μm
 鬼鹿:4月23日 出現数9.9個体/トン サイズ160~170μm、190~230μm