

# 平成27年 西紋地区ホタテガイ採苗情報 (No.5)

平成27年6月30日  
網走西部地区水産技術普及指導所

**平均殻長 約3mmの稚貝が、  
1袋あたり平均3,700個体以上付着しています。**

稚貝付着調査を雄武、沙留、紋別で行いましたので、結果をお知らせします。

- 6月29日は雄武(試験採苗器)、沙留(漁業者採苗器)で、6月30日は紋別(漁業者採苗器)で調査を行いました。
- 1採苗器当たりの平均付着数は、雄武が上・中・下段を調査して3,791個体、沙留は中段を対象に3カ所を調査して、それぞれ4,356個体、8,104個体が付着していました(表1)。
- 殻長は0.6～5.4mmの範囲で出現し、平均は2.8～3.2mmでした(図1、表1)。
- 過去の西紋地区の平均殻長(曲線)と比較すると、この時期としては1.5mm以上大きい状況でした(図2)。
- ヒトデやカニ類などは見られませんが、紋別ではイガイが多く、雄武ではイガイを含むその他二枚貝が311個体見られました。

表1 ホタテ稚貝付着調査結果(平均値)

漁協名	雄武	沙留	紋別
投入日	5/2	4/30~5/2	4/29
調査日	6/29	6/29	6/30
位置	上・中・下段	上・中・下側	上・中・下側
付着数	<b>3,791</b>	<b>4,356</b>	<b>8,104</b>
平均	<b>3.1</b>	<b>3.2</b>	<b>2.8</b>
最大	5.3	4.9	4.9
最小	1.0	0.9	0.7
0.6-			0.3
0.8-		0.7	0.7
1.0-	1.7	0.7	1.3
1.2-	0.7	1.3	3.3
1.4-	3.3	2.0	3.0
1.6-	3.7	2.0	4.0
1.8-	1.7	2.0	4.7
2.0-	6.3	1.0	7.0
2.2-	2.7	5.0	5.7
2.4-	4.0	5.7	8.7
2.6-	9.3	4.3	10.0
2.8-	7.3	7.7	11.3
3.0-	9.0	10.7	11.3
3.2-	11.3	12.0	6.0
3.4-	6.3	12.0	7.0
3.6-	8.3	11.0	4.3
3.8-	8.7	6.0	4.7
4.0-	6.3	6.0	3.3
4.2-	3.3	3.7	1.0
4.4-	2.7	3.0	0.7
4.6-	1.0	2.3	0.3
4.8-	1.0	1.0	1.3
5.0-	0.7		
5.2-	0.7		
5.4-			
5.6-			
5.8-			
イガイ付着数 (他二枚貝含む)	311		1,884

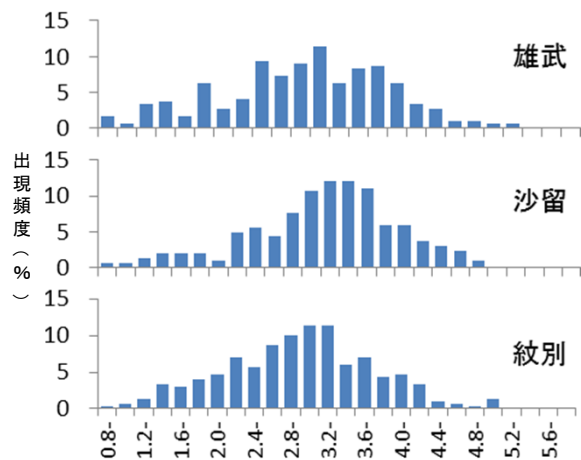


図1 付着稚貝の殻長組成

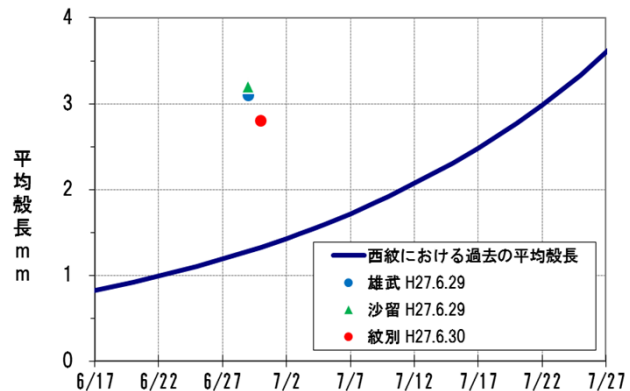


図2 過去の付着稚貝平均殻長との比較