

2015年 ホタテガイ稚貝付着調査結果(No. 2)

枝幸町水産商工課
枝幸漁協 指導課
宗谷地区水産技術普及指導所枝幸支所

7月21日、乙忠部の4月30日投入の採苗器について、上中下段、合計3袋を調査しました(表1)。

・採苗器1袋あたりのホタテガイ付着数は、3袋の平均で3,767個でした(表1)。

・付着稚貝の平均殻長は、5.7mm(1.4~11.6)でした(図1)。

・平均殻長は平年同時期と比べて約2.0mm大きく、平年の8月上旬頃の殻長に達しています(図2)。
例年より早めの分散開始について検討して下さい。

・今回の付着数は、過去平均より3割程度多めでした(図3)。

・その他付着物は、イガイ、カニが若干みられました。

・次回は、7月23日(木)に徳志別地区の付着調査を予定しています。

表1 ホタテ稚貝付着調査結果

地区	業者名	投入日	調査日	水深	設置場所	付着数 (個/袋)	平均殻長 (mm)	採苗器	備考
乙忠部	—	4/30	7/21	24.6m	上	4,351	5.3	タマネギ袋 ネトロン	イ178
					中	4,358	5.7		イ127、カ2
					下	2,592	6.1		カ2
平均						3,767	5.7		

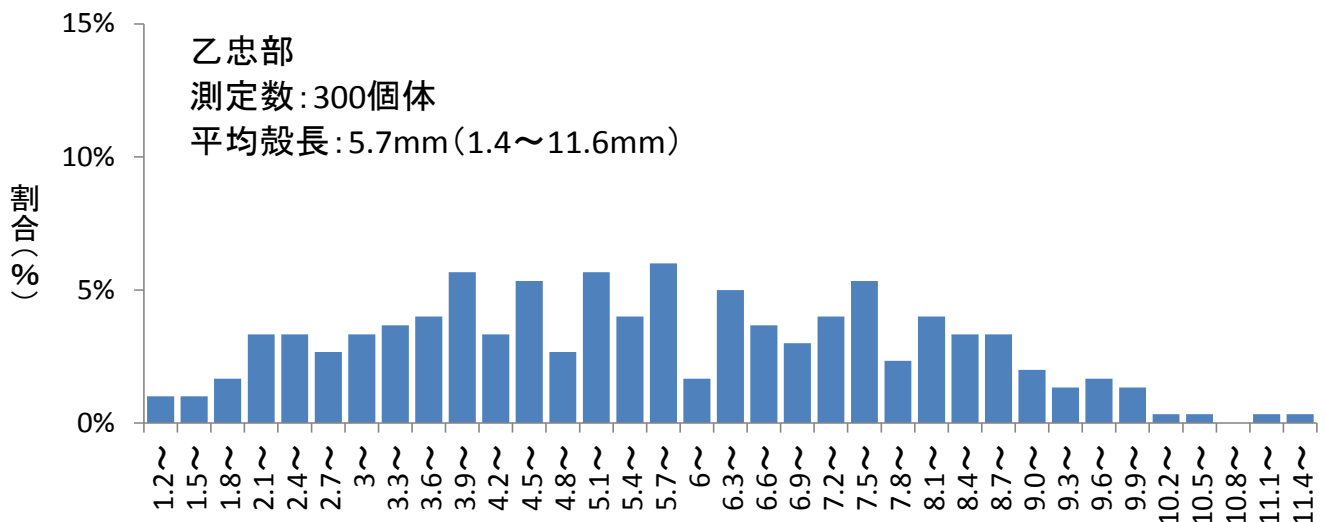


図1 付着稚貝の殻長組成mm

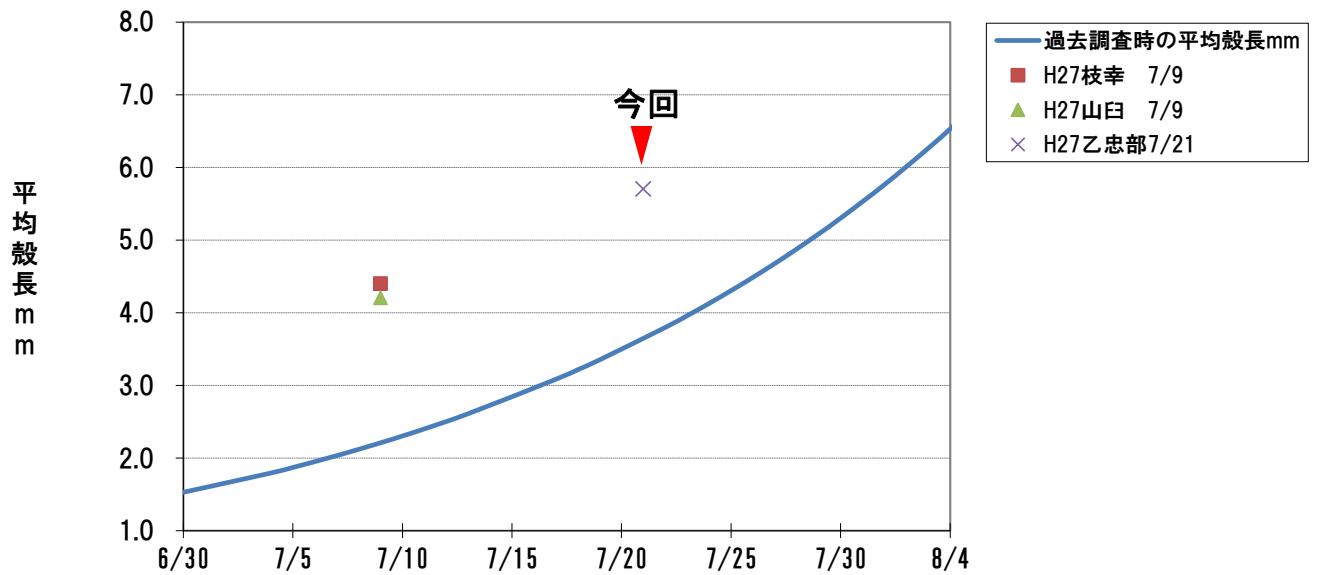


図2 過去調査時の平均殻長mm

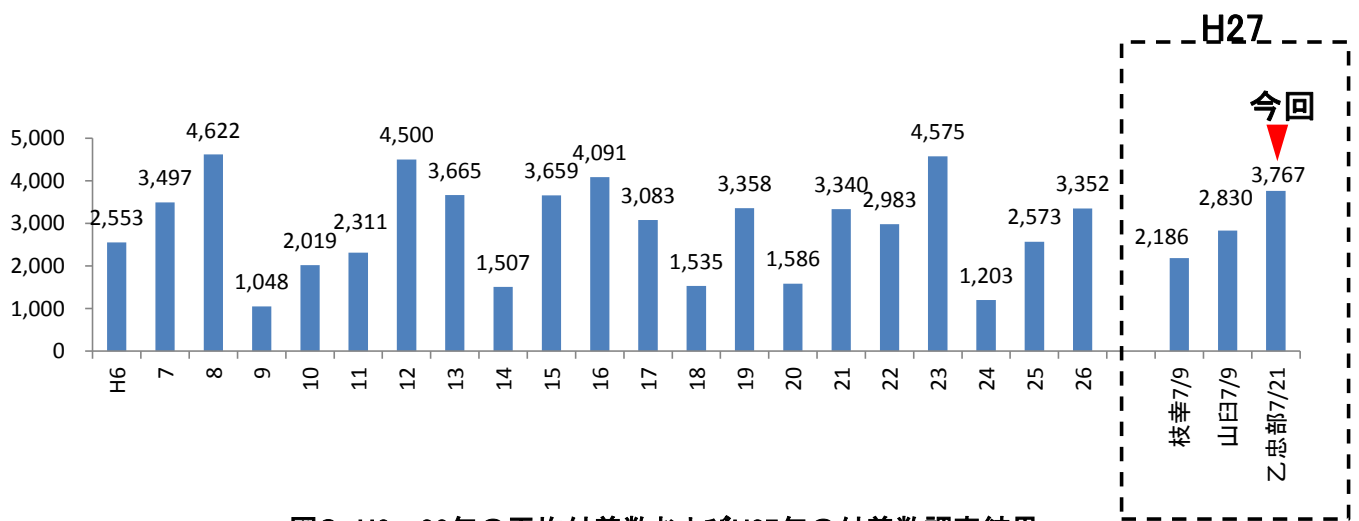


図3 H6~26年の平均付着数およびH27年の付着数調査結果