

2015年 ホタテガイ稚貝付着調査結果(No. 3)

枝幸町水産商工課
枝幸漁協 指導課
宗谷地区水産技術普及指導所枝幸支所

7月23日、徳志別の4月30日投入の採苗器について、上中下段、合計3袋を調査しました(表1)。

・採苗器1袋あたりのホタテガイ付着数は、3袋の平均で3,444個でした(表1)。

・付着稚貝の平均殻長は、6.2mm(1.6~12.0)でした(図1)。

・平均殻長は平年同時期と比べて約2.0mm大きく、平年の8月上旬頃の殻長に達しています(図2)。
例年より早めの分散開始について検討して下さい。

・今回の付着数は、過去平均より2割程度多めでした(図3)。

・その他付着物は、カイ、カニが若干みられました。

・平成27年度の付着調査は今回で終了します。

表1 ホタテ稚貝付着調査結果

地区	業者名	投入日	調査日	水深	設置場所	付着数 (個/袋)	平均殻長 (mm)	採苗器	備考
徳志別	—	4/30	7/23	26m	上	2,990	6.5	タマネギ袋	カイ1238
					中	3,622	6.1		ネットロン
					下	3,719	6.1		カイ1233、カニ2
平均						3,444	6.2		

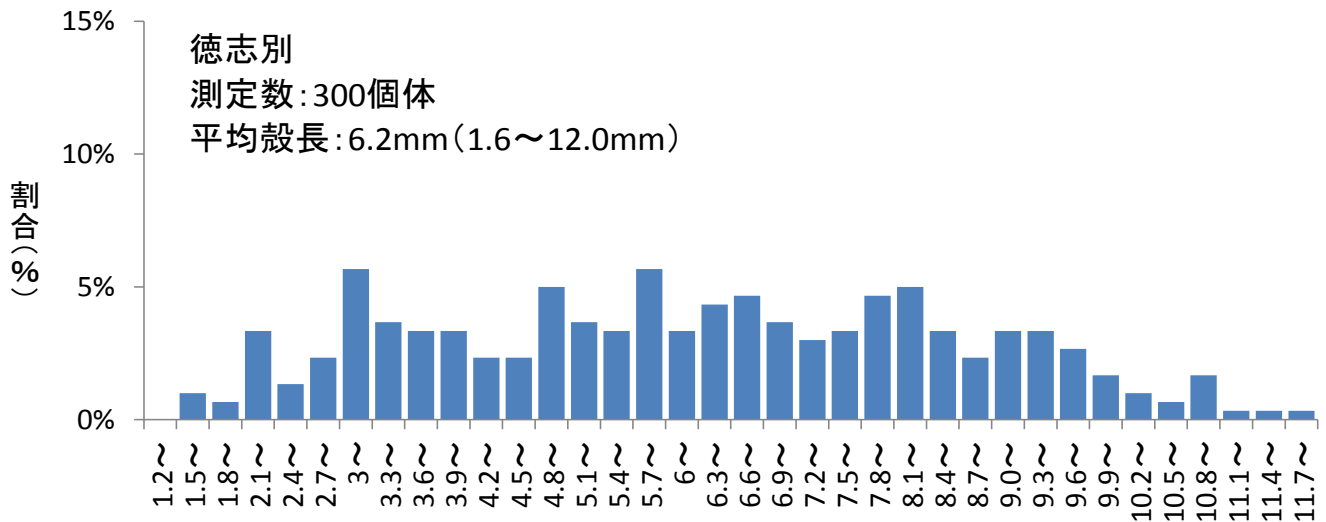


図1 付着稚貝の殻長組成mm

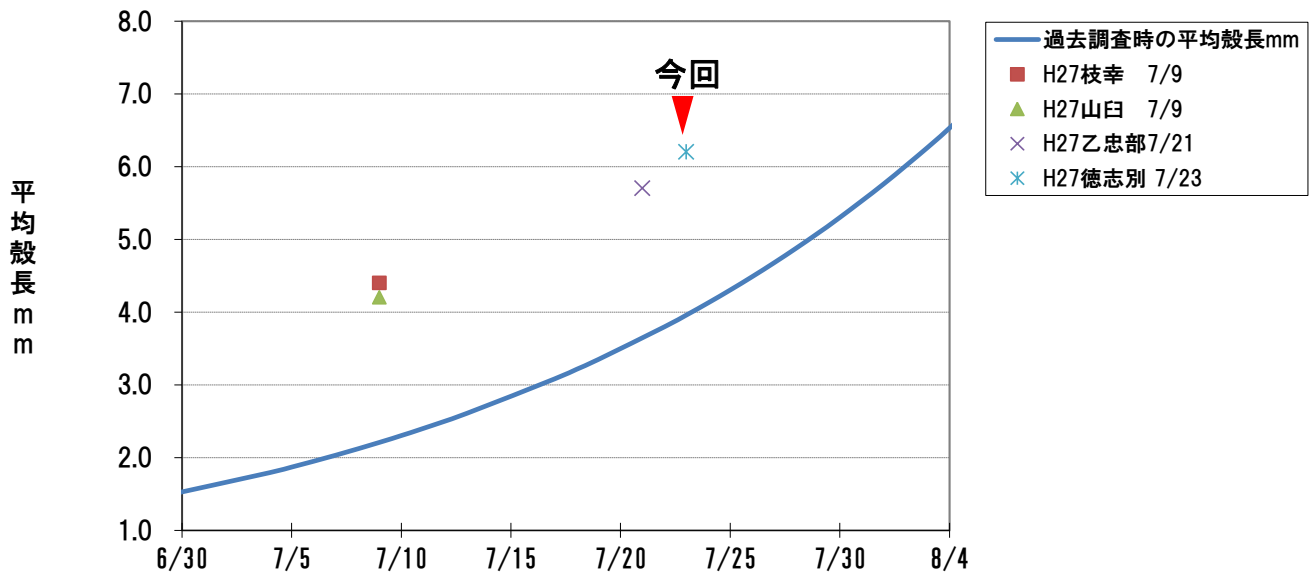


図2 過去調査時の平均殻長mm

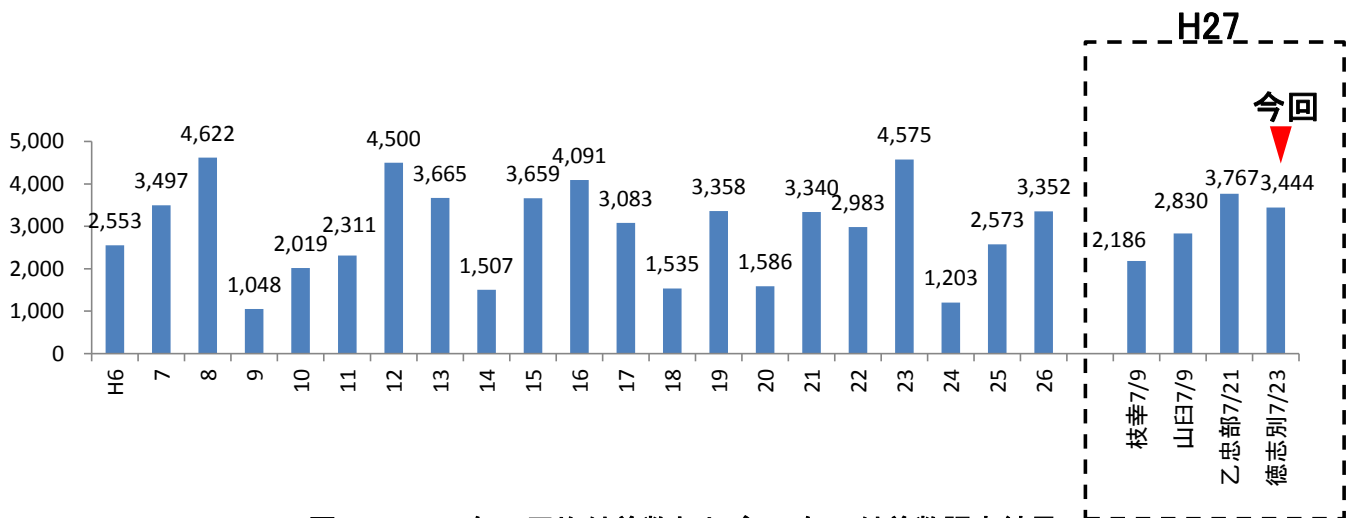


図3 H6~26年の平均付着数およびH27年の付着数調査結果