

本誌は、下記の水産試験場の広報誌です。本誌に対するご質問、ご意見がありましたら最寄りの水試までお寄せ下さい。



道総研

ISSN 0914-6849

HOKUSUI SHI DAYORI

北水試だより

▷ 浜と水試を結ぶ情報誌 ◁

地方独立行政法人北海道立総合研究機構水産研究本部

中央水産試験場

046-8555 余市郡余市町浜中町238
電話 0135 (23) 7451
F A X 0135 (23) 3141

函館水産試験場

042-0932 函館市湯川町1-2-66
電話 0138 (57) 5998
F A X 0138 (57) 5991

釧路水産試験場

085-0024 釧路市浜町2-6
電話 0154 (23) 6221
F A X 0154 (23) 6225

網走水産試験場

099-3119 網走市鱒浦1-1-1
電話 0152 (43) 4591
F A X 0152 (43) 4593

稚内水産試験場

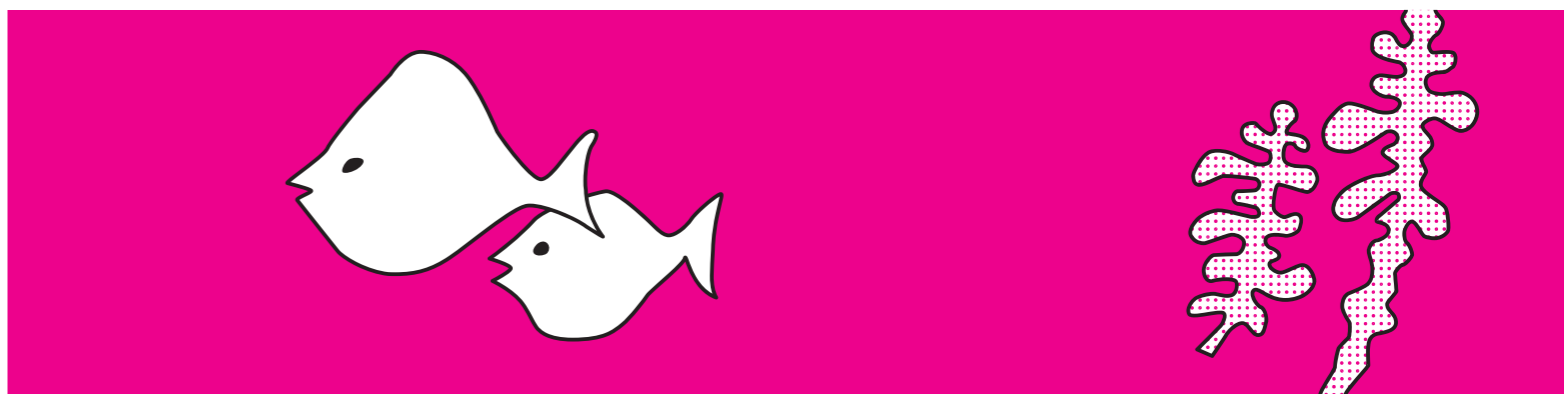
097-0001 稚内市末広4-5-15
電話 0162 (32) 7177
F A X 0162 (32) 7171

栽培水産試験場

051-0013 室蘭市舟見町1-156-3
電話 0143 (22) 2320
F A X 0143 (22) 7605

さけます・内水面水産試験場

061-1433 恵庭市北柏木町3-373
電話 0123 (32) 2135
F A X 0123 (34) 7233



目次

- ・刺し網漁業情報を用いたスケトウダラ親魚の来遊量把握……………1
- ・貝毒管理への機器分析導入の検討……………7
- 資源管理・海洋環境シリーズ
- ・北海道東部太平洋海域へのサンマの回遊状況について……………11
- 資源増殖・水産工学シリーズ
- ・アサリの成長・生残に適した成育場選定手法の開発……………15
- さけます・内水面シリーズ
- ・北海道に生息するイトウ *Hucho perryi* について……………19
- 北水試百年こぼれ話
- ・⑨北水試50周年水族館公開記念写真……………22
- 各水試発トピックス
- ・道南各地からアオリイカの出現情報が寄せられています……………24
- ・水中音響カメラ・釧路川へ……………25
- ・「栽培水産試験場の一般公開」行われる……………26
- ・北洋研究シンポジウムを開催しました……………27

第86号

2013/3

北水試だより 第86号

平成25年3月29日発行

編集・発行 北海道立総合研究機構水産研究本部
ホームページアドレス <http://www.fishexp.hro.or.jp>
印刷 株式会社 総北海札幌支社

地方独立行政法人北海道立総合研究機構水産研究本部