

## 北海道沿岸で漁獲されたサケの年齢組成と魚体サイズ (資料)

宮腰靖之<sup>\*1</sup>, 春日井 潔<sup>1</sup>, 青山智哉<sup>2</sup>, 安藤大成<sup>1</sup>, 飯嶋垂内<sup>1</sup>, 卜部浩一<sup>1</sup>, 大森 始<sup>3</sup>, 小山達也<sup>1</sup>, 楠田 聡<sup>4</sup>, 佐々木義隆<sup>3</sup>, 實吉隼人<sup>3</sup>, 下田和孝<sup>1</sup>, 神力義仁<sup>2</sup>, 竹内勝巳<sup>2</sup>, 虎尾 充<sup>3</sup>, 畑山 誠<sup>1</sup>, 隼野寛史<sup>1</sup>, 藤原 真<sup>1</sup>, 宮本真人<sup>3</sup>, 安富亮平<sup>1</sup>, 星野 昇<sup>5</sup>

<sup>1</sup>北海道立総合研究機構さけます・内水面水産試験場,

<sup>2</sup>北海道立総合研究機構さけます・内水面水産試験場道南支場,

<sup>3</sup>北海道立総合研究機構さけます・内水面水産試験場道東支場,

<sup>4</sup>北海道立総合研究機構水産研究本部,

<sup>5</sup>北海道立総合研究機構中央水産試験場

Age composition and body size of chum salmon landed by coastal fishery in Hokkaido

YASUYUKI MIYAKOSHI<sup>\*1</sup>, KIYOSHI KASUGAI<sup>1</sup>, TOMOYA AOYAMA<sup>2</sup>, DAISEI ANDO<sup>1</sup>, ANAI IJIMA<sup>1</sup>, HIROKAZU URABE<sup>1</sup>, HAJIME OMORI<sup>3</sup>, TATSUYA KOYAMA<sup>1</sup>, SATOSHI KUSUDA<sup>4</sup>, YOSHITAKA SASAKI<sup>3</sup>, HAYATO SANEYOSHI<sup>3</sup>, KAZUTAKA SHIMODA<sup>1</sup>, YOSHIHITO SHINRIKI<sup>2</sup>, KATSUMI TAKEUCHI<sup>2</sup>, MITSURU TORAO<sup>3</sup>, MAKOTO HATAKEYAMA<sup>1</sup>, HIROFUMI HAYANO<sup>1</sup>, MAKOTO FUJIWARA<sup>1</sup>, MAHITO MIYAMOTO<sup>3</sup>, RYOHEI YASUTOMI<sup>1</sup> and NOBORU HOSHINO<sup>5</sup>

<sup>1</sup> Hokkaido Research Organization, Salmon and Freshwater Fisheries Research Institute, *Eniwa, Hokkaido, 061-1433*,

<sup>2</sup> Hokkaido Research Organization, Donan Research Branch, Salmon and Freshwater Fisheries Research Institute, *Yakumo, Hokkaido, 043-0402*,

<sup>3</sup> Hokkaido Research Organization, Doto Research Branch, Salmon and Freshwater Fisheries Research Institute, *Nakashibetsu, Hokkaido, 086-1164*,

<sup>4</sup> Hokkaido Research Organization, Fisheries Research Department, *Yoichi, Hokkaido, 046-8555*,

<sup>5</sup> Hokkaido Research Organization, Central Fisheries Research Institute, *Yoichi, Hokkaido, 046-8555, Japan*

キーワード：沿岸漁獲，魚体サイズ，サケ，年齢組成

北海道へのサケ *Oncorhynchus keta* の来遊数は1970年代以降、急速に増加した後、1990年代から2000年代前半までは変動しながらも高い資源水準を維持し、5,000万尾を超える年もみられた。しかし2008年以降は来遊数に減少傾向がみられ、4,000万尾を下回る年が多くなった。最近では北海道内の海区間で来遊数変動の傾向にも大きな違いがみられ、オホーツク海では高い資源水準が保たれている一方、来遊数が低迷している海区も多い (Miyakoshi *et al.*, 2013)。

北海道におけるサケの増殖では、全道を5海区 (オホーツク、根室、えりも以東太平洋、えりも以西太平洋、日本海) 14地区 (それぞれの海区を2~4地区に区分) に分

けて事業計画が策定され、放流事業や漁業管理が行われている (図1)。現在、さけます・内水面水産試験場では上記の14地区にそれぞれ1~3河川、計28の調査河川を選定し、毎旬1回の魚体測定 (尾叉長および体重) と採鱗を行い、魚体サイズと年齢をモニタリングしている。その調査結果は毎年の事業報告書に記載されている (さけます・内水面水産試験場, 2015)。過去に遡ってみても、水産庁北海道さけ・ますふ化場が河川に遡上したサケの年齢をモニタリングした結果を同場の事業成績書に記載している (水産庁北海道さけ・ますふ化場, 1996)。

現在のサケの資源評価や来遊予測には河川に遡上したサケの年齢等の情報のみが用いられているが (Miyakoshi

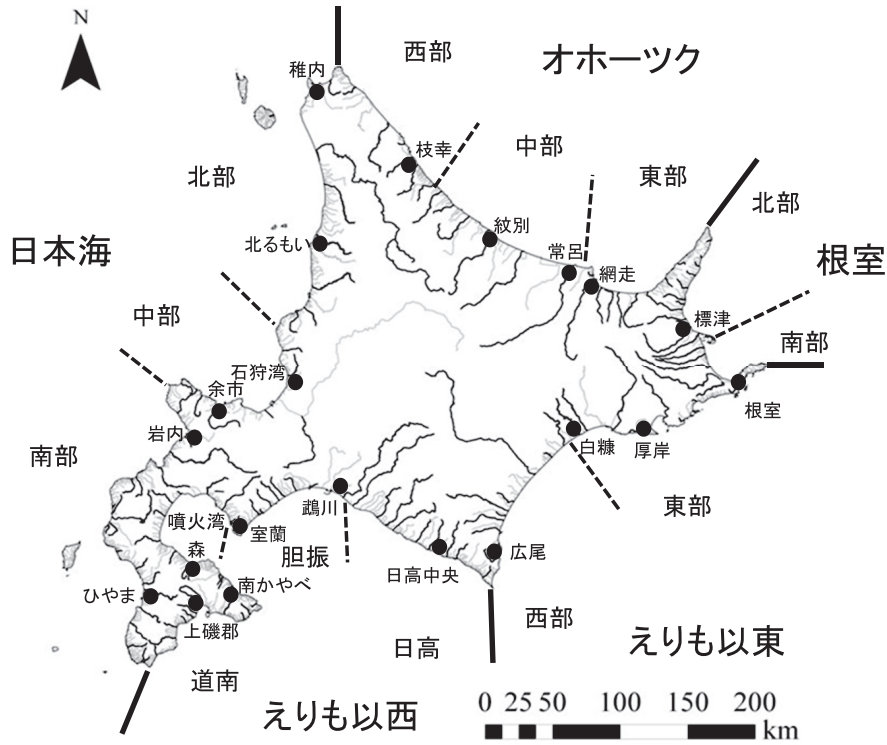


図1 海区および地区の区分と調査を実施した市場（●）の位置

et al., 2013), 本道に来遊するサケの大部分は河川に遡上する前に沿岸漁業により漁獲される(2005~2014年の10ヵ年平均92.5%;北海道連合海区漁業調整委員会および公益社団法人北海道さけ・ます増殖事業協会資料)。そのため、沿岸で漁獲されたサケの年齢組成を直接調べて評価することが重要であると考えられるが、沿岸漁獲物の年齢組成や魚体サイズを全道的に継続して調べた結果を公表した資料は見あたらない。

北海道水産林務部では2004年以降、本道沿岸で漁獲されるサケの年齢組成や魚体サイズをモニタリングすることを目的に「沿岸漁獲物組成調査」を開始し、2006年以降は全道的な調査を実施してきた。本報告では2014年までに得られたデータを記載するとともに、北海道に来遊したサケにみられた生物学的な特徴のいくつかについても報告する。

### 試料および方法

**調査場所および魚体測定** 2006年および2007年は各地区1~2箇所、計21箇所の漁業協同組合市場にて調査を実施した。2008年から2014年までは日本海では各地区2箇所、オホーツク、根室、えりも以東、えりも以西の各海区では各地区1箇所、計17箇所の市場において調査を実施した。調査は原則として9月から11月まで毎月1回、中旬に

実施することとした。ただし、各市場での漁期や漁模様により、9月の調査を下旬にしたり、11月の調査を上旬にするなど、適宜調整して調査間隔を空けて、年に2回あるいは3回の調査を実施するようにした。ただし、年に1度しか調査を実施できない場合もあった。

調査日には雌雄各50尾の尾叉長、体重を測定した後、ピンセットを使い背鰭基底部の側線付近の鱗を数枚採取し、採鱗用の用紙に挟んで実験室に持ち帰った。各漁協市場では調査対象とする漁場をあらかじめ決めておき、その漁場の水揚げ物からランダムに標本を抽出するよう心掛けたが、岸壁に接岸後すぐに銘柄別に選別を行う市場では、選別後の漁獲物からサンプルを抜き出して魚体測定を行うこともあった。

**年齢査定** 各漁協市場で採取した鱗は水産技術普及指導所の実験室に持ち帰り、採鱗用紙から剥して試験管あるいはシャーレに移して0.5%水酸化ナトリウム水溶液に一晩あるいは半日程度浸した。その後、鱗を水洗いし、表面の汚れなどを取り除いた後、1個体につき3枚の鱗を選んで2枚のスライドグラスに挟み、両端をテープで止めて年齢査定用の標本とした。標本とする鱗を選ぶ際には実体顕微鏡を用い、鱗の中心付近の鱗紋が欠損している再生鱗が混入しないように気をつけた。出来上がった鱗標本は万能投影機で50倍に拡大して年齢を査定した。年齢査定の基準は小林(1961)に従った。年齢査定は水産技

術普及指導所職員とさげます・内水面水産試験場職員がそれぞれ独立して行い、結果を照合して査定ミスを防ぐようにした。

## 結 果

2006～2014年の各年の市場別の年齢組成を表1-1～1-9、市場別・年齢別体重（平均および標準偏差）を表2-1～2-9、海区别・年齢別体重（平均、最小および最大）を表3、海区别・年齢別尾又長（平均、最小および最大）を表4に記載した。調査を実施した9年間に観察されたサケの年齢の範囲は2～8年魚、魚体サイズの最小は尾又長44.8cm、体重1.06 kg、最大は尾又長89.0cm、体重9.00 kgであった（表3および表4）。

毎年の年齢組成を地理的な順に並べると、近接する地区では似通った年齢組成を示すことが多い（図2）。大まかな傾向をみると、日本海は3年魚の比率が高く、えりも以东は5年魚の比率の高い年が多い。時期ごとに年齢組成を比較すると、漁期の前半は5年魚以上の高齢魚が多く、漁期の後半は3年魚など若齢魚の比率が高くなる傾向がみられる場合が多い（表1）。

年齢ごとの平均体重、平均尾又長を比べると2年魚が最も小さく、3、4、5年魚と年齢が高くなるにつれて魚体が大きくなることがわかる（図3）。しかし、6年魚、7年魚といった高齢魚と5年魚には大きな差はみられない。年変動を見ると2010年以降、魚体が小型化し、2012年にはいずれの年齢も最も小さくなった。その後は2013年、2014年と大型化している。平均体重と平均尾又長から肥満度（Fulton-type condition factor  $K = \text{体重} / \text{尾又長}^3 \times 100,000$ ; Anderson and Newmann, 1996）を計算すると、肥満度にも年変動がみられ、小型化した2012年には肥満度も低下していた。また、高齢で回帰した7年魚の肥満度は多くの年で低い傾向がみられた（図3）。

一方、地区ごとに平均体重を比較すると、オホーツクでは西部から東部に行くにつれて魚体が小さくなる傾向がみられる年が多く、オホーツク東部と根室北部の魚体サイズが小型である年が多い（図4）。日本海でも北部から南部に行くにつれて魚体が小さくなる傾向がみられる年が多い。また、えりも以西の日高、胆振地区で漁獲されるサケは隣接する地区と比べて大型である年が多くみられる。

## 考 察

本報告は、2006～2014年の9年間にわたり北海道沿岸で漁獲されたサケの年齢組成および魚体サイズを調べた結

果を記載することを主な目的とした。従来、サケの資源評価では河川に遡上した親魚の年齢組成が用いられているが、緒言にも記したとおり、本道に回帰するサケの9割以上は沿岸漁業により漁獲されており、沿岸漁獲物の年齢組成や魚体サイズを把握することは重要と考えられる。沿岸漁獲物を調査することによって、河川に遡上する前のサケから情報を得られ、その年の来遊資源の年齢組成を迅速に把握することができる。本研究を実施した期間においても、迅速な試料の処理が行われた地区では種卵確保など資源管理に関する判断をする上で貴重な情報が得られた。

沿岸で漁獲されたサケの年齢組成調査を全道的に9年間にわたり実施した意義は高いと考えられるものの、本研究での市場ごとの調査日数は月1回、年に3回に過ぎなかった。サケの年齢組成や魚体サイズは時期ごとに変動するため（春日井ら、2015）、調査日が月の前半となるか後半となるかによっても調査結果が大きく異なることも考えられ、サンプリング頻度は必ずしも十分とは言えない可能性が高い。この点については高い頻度で実施した調査の結果を用いて、調査の目的に応じてどの程度の調査頻度が適切であるかを検討する必要があるものと考えられる。

本報告では詳しいデータの分析は行っていないが、年齢組成や平均体重のデータを地理的な順番で並べただけでも海区间や海区内の地区間での特徴的な現象がみられ、また、2012年には魚体が小型化するなどの現象も確認された。資源モニタリングは、労力は大きいものの重要な業務であるので、今後のサケの沿岸漁獲物のモニタリング調査の検討に向けて本報告のデータが有効に活用されることに期待したい。

## 謝 辞

本調査は北海道庁が行うサケマス増殖事業の統括管理の一環として、水産技術普及指導所、北海道水産林務部、各（総合）振興局産業振興部水産課、さげます・内水面水産試験場（旧道立水産孵化場）が共同で実施し、2014年の漁期をもって終了しました。本報告に記録した貴重なデータを得るためにご尽力いただきましたこれらの機関の皆様には敬意を表します。また、本調査にご協力いただきました各漁業協同組合、市町村役場、各管内さげます増殖事業協会、北海道区水産研究所など関係機関の皆様には感謝申し上げます。

年 齢 組 成 (%)

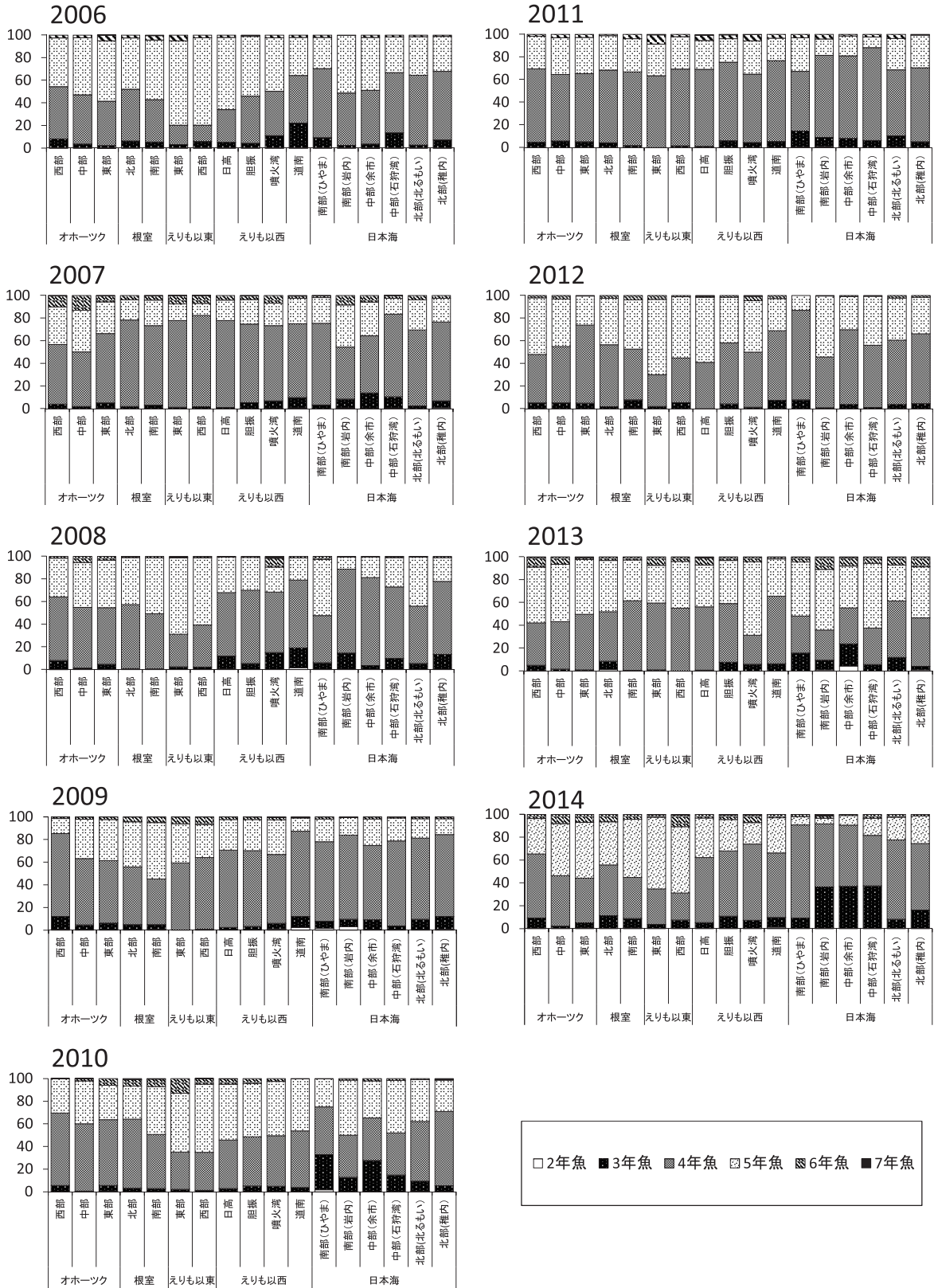


図2 北海道各地区沿岸で漁獲されたサケの年齢組成



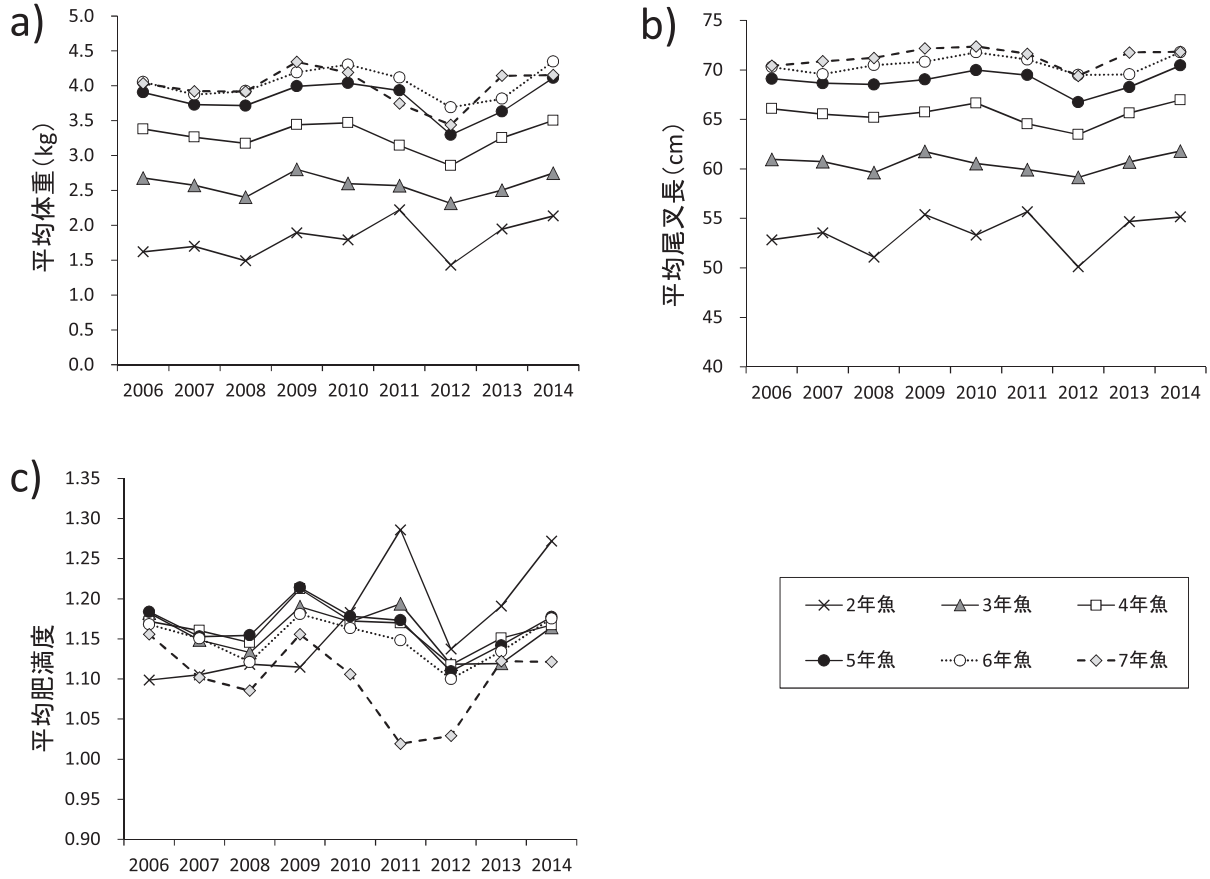


図3 北海道で漁獲されたサケの年齢別のa) 平均体重, b) 平均尾叉長, およびc) 平均肥満度

引用文献

Anderson RO, Neumann RM. Length, weight, and associated structural indices. In: Murphy BR, Willis DW (eds). *Fisheries Techniques, second edition*, Bethesda, Maryland, USA. 1996; 447-482.

北海道立総合研究機構さけます・内水面水産試験場, 平成25年度事業報告書. 恵庭. 2014.

春日井潔・安藤大成・宮腰靖之・虎尾 充. 標津沿岸および標津川におけるサケの年齢組成変化. 北海道水産試験場研究報告 2015; 88: 55-58.

小林哲夫. サケ *Oncorhynchus keta* (Walbaum) の年齢, 成長並びに系統に関する研究. 北海道さけ・ますふ化場研究報告 1961; 16: 1-102.

小林哲夫. 「日本サケ・マス増殖史」北海道大学出版会, 札幌. 2009.

Miyakoshi Y, Nagata M, Kitada S, Kaeriyama M. Historical and current hatchery programs and management of chum salmon in Hokkaido, northern Japan. *Rev. Fish. Sci.* 2013; 21: 469-479.

水産庁北海道さけ・ますふ化場, 平成7年度事業成績書. 札幌. 1996; 20-21.

平均体重 (kg)

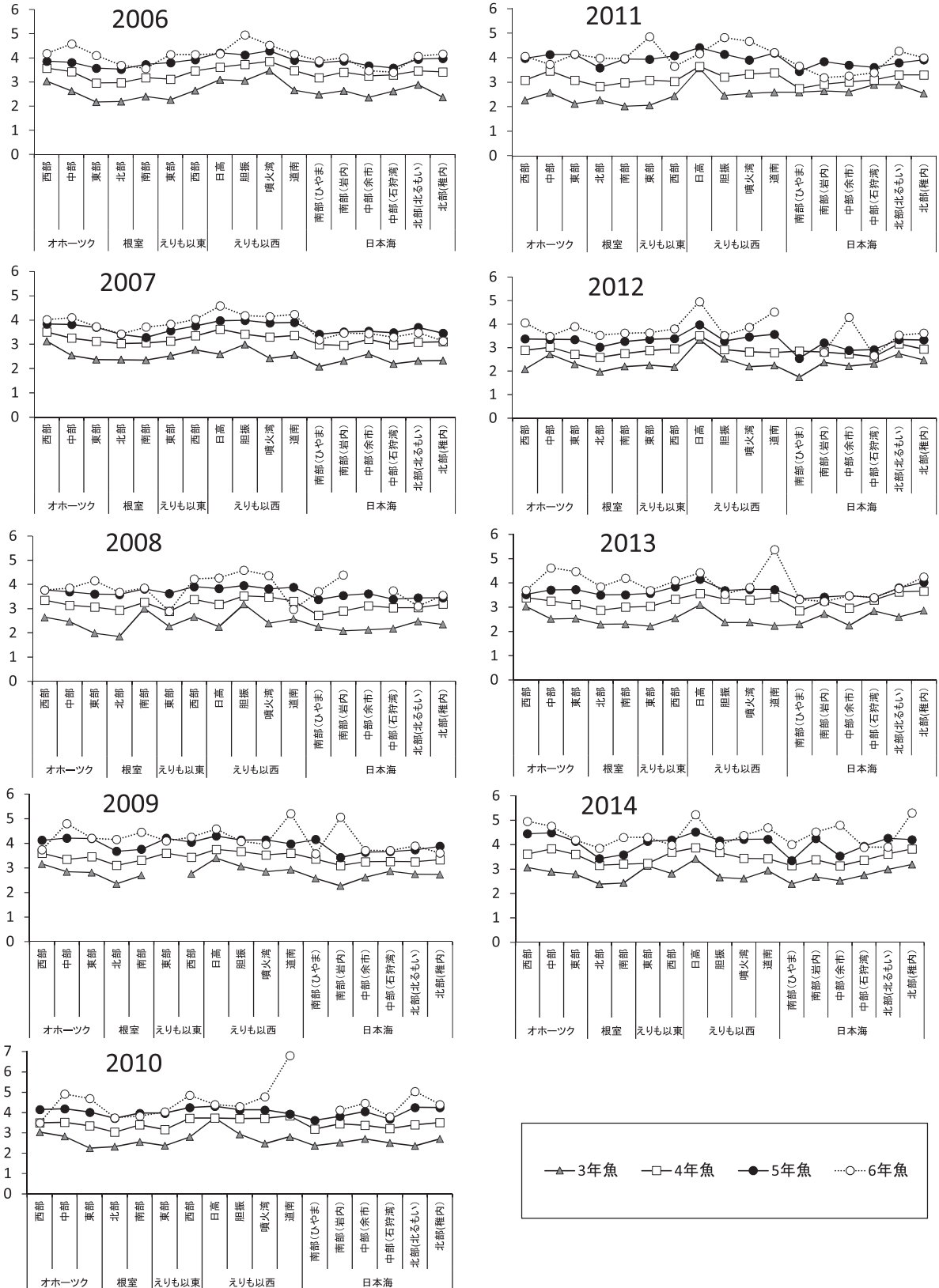


図4 北海道各地区で漁獲されたサケの平均体重

表1-1 サケ沿岸漁獲物の年齢組成 (2006年)

海区	地区	漁協 (支所)	調査年月日	年齢組成(雌雄計)						単位:%	
				2年魚	3年魚	4年魚	5年魚	6年魚	7年魚	8年魚	合計
オホーツク	東部	網走	2006/9/14	0.0	0.5	33.7	59.7	6.1	0.0	0.0	100.0
			2006/10/18	0.5	5.5	49.7	41.2	3.0	0.0	0.0	100.0
			2006/11/2	0.0	11.3	51.3	34.4	2.6	0.5	0.0	100.0
			計	0.2	2.3	39.2	53.3	5.1	0.0	0.0	100.0
	中部	常呂	2006/9/15	0.0	0.5	30.5	65.5	3.6	0.0	0.0	100.0
			2006/10/18	0.0	5.1	50.3	44.1	0.5	0.0	0.0	100.0
			2006/10/30	0.0	15.0	45.5	37.0	2.0	0.5	0.0	100.0
			計	0.0	2.6	38.5	56.5	2.3	0.0	0.0	100.0
	西部	紋別	2006/9/13	0.0	1.5	40.2	55.8	2.5	0.0	0.0	100.0
			2006/10/25	0.0	9.6	52.3	36.5	1.5	0.0	0.0	100.0
			2006/11/9	0.0	19.5	51.9	27.0	1.6	0.0	0.0	100.0
			計	0.0	3.8	43.3	50.6	2.3	0.0	0.0	100.0
北部	枝幸	2006/9/14	0.0	3.0	43.1	51.3	2.5	0.0	0.0	100.0	
		2006/10/23	0.0	23.2	56.1	18.7	2.0	0.0	0.0	100.0	
		2006/11/6	0.0	25.5	46.4	26.0	2.0	0.0	0.0	100.0	
		計	0.0	8.3	46.2	43.0	2.4	0.0	0.0	100.0	
根室	北部	標津	2006/9/11	0.0	1.0	20.8	73.6	4.6	0.0	0.0	100.0
			2006/10/16	0.0	9.2	58.7	30.6	1.5	0.0	0.0	100.0
			2006/10/30	0.0	7.1	50.3	40.6	2.0	0.0	0.0	100.0
			計	0.0	6.4	45.9	45.2	2.5	0.0	0.0	100.0
	南部	根室	2006/9/4	0.0	1.0	24.7	67.7	5.6	1.0	0.0	100.0
			2006/10/2	0.0	8.5	46.7	42.2	2.5	0.0	0.0	100.0
			2006/10/30	0.0	22.8	44.7	30.1	2.4	0.0	0.0	100.0
			計	0.0	5.6	37.5	52.7	3.8	0.4	0.0	100.0
えりも以东	東部	厚岸	2006/9/25	0.0	2.5	14.1	82.9	0.5	0.0	0.0	100.0
			2006/10/23	0.0	15.5	25.8	56.2	2.6	0.0	0.0	100.0
			2006/11/1	0.0	21.1	38.7	38.7	1.5	0.0	0.0	100.0
			計	0.0	6.4	17.7	74.7	1.1	0.0	0.0	100.0
	西部	白糠	2006/9/8	0.0	2.1	14.4	77.9	5.6	0.0	0.0	100.0
			2006/10/3	0.0	4.5	20.7	70.7	4.0	0.0	0.0	100.0
			2006/10/30	0.0	21.8	31.5	46.7	0.0	0.0	0.0	100.0
			計	0.0	3.2	17.1	74.7	4.9	0.0	0.0	100.0
日高	日高中央 (浦河)	2006/9/12	0.0	3.0	10.1	84.4	2.5	0.0	0.0	100.0	
		2006/10/4	0.0	11.7	22.8	64.0	1.5	0.0	0.0	100.0	
		2006/11/1	0.0	8.6	15.7	73.6	2.0	0.0	0.0	100.0	
		計	0.0	6.0	14.4	77.4	2.2	0.0	0.0	100.0	
えりも以西	胆振	日高	2006/9/13	0.0	5.8	21.1	71.1	2.1	0.0	0.0	100.0
			2006/10/13	0.0	6.5	29.6	61.3	2.5	0.0	0.0	100.0
			2006/11/15	0.0	1.6	34.0	63.9	0.5	0.0	0.0	100.0
			計	0.0	5.3	28.8	63.9	2.0	0.0	0.0	100.0
	胆振	鷓川	2006/9/15	0.0	3.1	26.5	68.9	1.5	0.0	0.0	100.0
			2006/10/18	0.0	10.1	49.5	37.9	2.5	0.0	0.0	100.0
			2006/11/15	0.0	4.5	42.0	50.0	3.5	0.0	0.0	100.0
			計	0.0	8.0	44.2	45.4	2.5	0.0	0.0	100.0
	胆振	室蘭	2006/9/25	0.0	5.1	24.2	67.2	3.5	0.0	0.0	100.0
			2006/10/24	0.0	3.6	42.6	52.3	1.0	0.5	0.0	100.0
			2006/11/7	0.0	5.2	45.6	49.2	0.0	0.0	0.0	100.0
			計	0.0	4.4	41.7	52.8	0.9	0.2	0.0	100.0
道南	噴火湾	森	2006/9/27	0.0	4.1	28.9	65.0	2.0	0.0	0.0	100.0
			2006/10/20	0.0	8.1	51.0	38.9	2.0	0.0	0.0	100.0
			2006/11/9	0.0	15.6	38.2	43.7	2.5	0.0	0.0	100.0
			計	0.0	11.2	39.3	47.3	2.3	0.0	0.0	100.0
道南	南かやべ (木直)	2006/9/14	0.0	5.5	23.1	67.3	4.0	0.0	0.0	100.0	
		2006/10/19	0.0	9.1	37.4	51.5	2.0	0.0	0.0	100.0	
		2006/11/10	0.5	18.6	43.7	35.2	2.0	0.0	0.0	100.0	
		計	0.2	11.1	34.9	51.2	2.7	0.0	0.0	100.0	
日本海	道南	上磯郡 (ほまなす)	2006/9/25	0.0	9.1	45.5	44.9	0.5	0.0	0.0	100.0
			2006/10/16	0.0	19.5	43.6	34.9	2.1	0.0	0.0	100.0
			2006/11/13	0.0	27.3	39.9	30.3	2.5	0.0	0.0	100.0
			計	0.0	22.3	42.0	33.6	2.1	0.0	0.0	100.0
	北部	稚内	2006/9/27	0.0	5.1	61.5	32.5	0.9	0.0	0.0	100.0
			2006/10/13	0.0	12.5	58.3	27.5	1.7	0.0	0.0	100.0
			計	0.0	7.3	60.6	31.0	1.1	0.0	0.0	100.0
			2006/9/26	0.0	0.5	59.1	39.4	1.0	0.0	0.0	100.0
	中部	北るもい (羽幌)	2006/10/12	0.0	5.1	64.5	28.9	1.5	0.0	0.0	100.0
			計	0.0	2.8	61.8	34.2	1.3	0.0	0.0	100.0
			2006/9/22	0.0	3.5	52.8	39.7	4.0	0.0	0.0	100.0
			2006/9/29	0.0	11.2	46.9	40.3	1.5	0.0	0.0	100.0
中部	石狩湾 (厚田)	2006/10/6	0.0	19.2	56.6	23.7	0.5	0.0	0.0	100.0	
		計	0.0	13.7	53.1	31.6	1.5	0.0	0.0	100.0	
		2006/9/12	0.0	2.6	42.9	52.6	2.0	0.0	0.0	100.0	
		2006/10/3	0.5	6.7	60.8	29.9	2.1	0.0	0.0	100.0	
南部	余市郡	計	0.1	3.6	47.5	46.7	2.0	0.0	0.0	100.0	
		2006/9/15	0.0	1.0	36.9	61.5	0.5	0.0	0.0	100.0	
		2006/10/5	0.0	5.6	61.1	33.3	0.0	0.0	0.0	100.0	
		計	0.0	2.7	46.1	50.8	0.3	0.0	0.0	100.0	
南部	ひやま (江差)	2006/9/13	0.0	6.1	74.5	18.4	1.0	0.0	0.0	100.0	
		2006/10/3	0.0	11.3	53.1	33.0	2.6	0.0	0.0	100.0	
		計	0.0	9.4	61.1	27.5	2.0	0.0	0.0	100.0	
		全道	0.0	5.8	41.7	49.5	2.9	0.0	0.0	100.0	

表 1-2 サケ沿岸漁獲物の年齢組成 (2007年)

海区	地区	漁協 (支所)	調査年月日	年齢組成(雌雄計)					単位:%		
				2年魚	3年魚	4年魚	5年魚	6年魚	7年魚	8年魚	合計
オホーツク	東部	網走	2007/9/19	0.0	0.5	54.5	35.5	9.0	0.5	0.0	100.0
			2007/10/16	1.0	9.4	67.2	20.8	1.6	0.0	0.0	100.0
			2007/11/5	0.0	5.0	76.0	16.5	2.5	0.0	0.0	100.0
			計	0.5	4.8	61.3	27.9	5.3	0.2	0.0	100.0
	中部	常呂	2007/9/20	0.0	1.0	49.2	43.2	6.5	0.0	0.0	100.0
			2007/10/17	0.0	4.6	72.8	20.0	2.6	0.0	0.0	100.0
			2007/11/7	0.0	3.8	78.0	16.7	1.6	0.0	0.0	100.0
			計	0.0	2.6	60.2	32.5	4.7	0.0	0.0	100.0
	西部	紋別	2007/9/18	0.0	1.0	40.7	41.2	17.1	0.0	0.0	100.0
			2007/10/15	0.0	4.0	62.3	28.6	5.0	0.0	0.0	100.0
			2007/11/5	0.0	4.0	77.3	14.6	4.0	0.0	0.0	100.0
			計	0.0	2.0	48.3	36.6	13.0	0.0	0.0	100.0
根室	枝幸	2007/9/12	0.0	2.8	50.0	36.7	10.6	0.0	0.0	100.0	
		2007/10/18	0.0	9.1	57.4	23.4	9.6	0.5	0.0	100.0	
		2007/11/5	0.0	7.7	77.0	14.8	0.5	0.0	0.0	100.0	
		計	0.0	4.1	52.6	33.3	9.9	0.1	0.0	100.0	
えりも以東	北部	標津	2007/9/10	0.0	0.0	56.8	34.2	9.0	0.0	0.0	100.0
			2007/10/15	0.0	2.5	83.5	12.0	2.0	0.0	0.0	100.0
			2007/10/29	0.0	6.7	83.0	9.8	0.5	0.0	0.0	100.0
			計	0.0	2.1	76.4	17.7	3.8	0.0	0.0	100.0
南部	根室	2007/9/10	0.0	1.5	65.5	24.5	8.0	0.5	0.0	100.0	
		2007/10/1	0.0	4.1	73.0	21.4	1.5	0.0	0.0	100.0	
		2007/10/29	0.0	4.5	74.4	18.6	2.5	0.0	0.0	100.0	
		計	0.0	3.2	70.3	22.4	3.9	0.2	0.0	100.0	
えりも以西	東部	厚岸	2007/9/20	0.0	0.5	79.7	10.7	9.1	0.0	0.0	100.0
			2007/10/15	0.0	7.0	73.0	15.0	4.5	0.5	0.0	100.0
			2007/11/9	0.0	5.0	70.0	23.5	1.5	0.0	0.0	100.0
			計	0.0	3.7	76.2	13.2	6.7	0.2	0.0	100.0
	西部	白糠	2007/9/11	0.0	0.5	70.6	19.3	9.6	0.0	0.0	100.0
			2007/10/4	0.0	2.5	84.0	9.0	4.5	0.0	0.0	100.0
			2007/11/2	0.0	5.5	80.5	11.5	2.0	0.5	0.0	100.0
			計	0.0	1.4	76.5	14.7	7.3	0.0	0.0	100.0
	日高	日高中央 (浦河)	2007/9/11	0.0	1.0	77.4	12.1	9.5	0.0	0.0	100.0
			2007/10/5	0.0	3.5	86.4	8.0	2.0	0.0	0.0	100.0
			2007/10/31	0.0	5.1	74.6	13.7	5.1	1.0	0.5	100.0
			計	0.0	1.9	80.5	10.7	6.9	0.0	0.0	100.0
日本海	胆振	日高中央 (浦河)	2007/9/13	0.0	4.2	75.3	16.3	4.2	0.0	0.0	100.0
			2007/10/16	0.0	0.0	77.9	17.6	4.5	0.0	0.0	100.0
			2007/11/12	0.0	1.5	74.2	22.2	2.1	0.0	0.0	100.0
			計	0.0	1.3	76.6	18.0	4.0	0.0	0.0	100.0
	道南	鷗川	2007/9/14	0.0	1.5	73.7	16.2	8.6	0.0	0.0	100.0
			2007/10/17	1.0	5.6	66.7	25.3	1.5	0.0	0.0	100.0
			2007/11/12	0.0	5.1	65.1	23.6	6.2	0.0	0.0	100.0
			計	0.5	4.2	68.8	22.0	4.5	0.0	0.0	100.0
	えりも以西	室蘭	2007/9/25	0.0	4.0	81.8	9.6	4.5	0.0	0.0	100.0
			2007/10/15	0.0	2.1	72.3	22.3	3.2	0.0	0.0	100.0
			2007/11/7	0.0	11.6	58.6	26.3	3.0	0.5	0.0	100.0
			計	0.0	5.6	69.3	21.6	3.4	0.2	0.0	100.0
道南	噴火湾	森	2007/9/26	0.0	1.5	67.8	24.6	6.0	0.0	0.0	100.0
			2007/10/26	1.5	6.1	55.1	32.7	4.6	0.0	0.0	100.0
			2007/11/26	0.0	7.6	70.2	14.6	7.6	0.0	0.0	100.0
			計	0.4	6.8	66.4	19.7	6.7	0.0	0.0	100.0
道南	南かやべ (木直)	2007/9/27	0.0	0.5	62.3	29.1	8.0	0.0	0.0	100.0	
		2007/10/23	0.0	5.6	70.6	19.3	4.6	0.0	0.0	100.0	
		2007/11/20	0.5	10.8	67.5	19.1	2.1	0.0	0.0	100.0	
		計	0.3	8.2	67.8	20.3	3.5	0.0	0.0	100.0	
日本海	北部	稚内	2007/9/25	0.5	3.6	71.9	21.9	2.0	0.0	0.0	100.0
			2007/10/15	2.2	5.6	61.7	28.9	1.7	0.0	0.0	100.0
			2007/11/13	0.0	11.6	66.3	19.1	2.5	0.5	0.0	100.0
			計	0.7	9.2	65.1	22.4	2.2	0.3	0.0	100.0
	中部	北るもい (羽幌)	2007/9/27	1.0	6.1	69.4	20.9	2.6	0.0	0.0	100.0
			計	1.0	6.1	69.4	20.9	2.6	0.0	0.0	100.0
			2007/9/25	0.0	1.0	68.2	26.7	4.1	0.0	0.0	100.0
			2007/10/3	0.0	7.6	62.9	26.4	3.0	0.0	0.0	100.0
	南部	石狩湾 (厚田)	2007/9/20	0.0	1.6	56.3	33.2	8.4	0.5	0.0	100.0
			2007/9/28	2.0	6.1	69.7	18.2	4.0	0.0	0.0	100.0
			2007/10/11	0.5	13.1	77.4	8.5	0.5	0.0	0.0	100.0
			計	0.8	9.9	72.8	14.0	2.4	0.1	0.0	100.0
南部	余市郡	2007/9/27	0.0	6.2	57.9	31.8	4.1	0.0	0.0	100.0	
		2007/10/16	0.5	19.0	45.1	28.3	7.1	0.0	0.0	100.0	
		計	0.3	13.7	50.5	29.7	5.8	0.0	0.0	100.0	
		2007/9/13	0.0	2.6	42.9	43.4	11.2	0.0	0.0	100.0	
南部	岩内郡	2007/10/10	1.5	13.6	49.5	30.3	5.1	0.0	0.0	100.0	
		計	0.7	7.9	46.0	37.1	8.3	0.0	0.0	100.0	
		2007/9/12	0.0	2.5	76.5	20.5	0.5	0.0	0.0	100.0	
		2007/10/3	0.0	6.0	60.8	28.6	4.0	0.5	0.0	100.0	
全道		計	2007/9/12	0.0	3.5	71.9	22.9	1.5	0.1	0.0	100.0
			2007/10/3	0.0	6.0	60.8	28.6	4.0	0.5	0.0	100.0
			計	0.2	3.6	67.3	23.6	5.3	0.1	0.0	100.0

表1-3 サケ沿岸漁獲物の年齢組成 (2008年)

海区	地区	漁協 (支所)	調査年月日	年齢組成(雌雄計)						合計			
				単位:%									
				2年魚	3年魚	4年魚	5年魚	6年魚	7年魚	8年魚	合計		
オホーツク	東部	網走	2008/9/17	0.0	1.0	31.0	63.0	5.0	0.0	0.0	100.0		
			2008/10/17	0.0	8.1	68.7	21.2	2.0	0.0	0.0	100.0		
			2008/11/6	0.0	11.0	67.0	21.0	1.0	0.0	0.0	100.0		
			計	0.0	4.8	50.0	41.8	3.4	0.0	0.0	100.0		
	中部	紋別	2008/9/12	0.0	0.0	38.4	55.6	6.1	0.0	0.0	100.0		
			2008/10/14	0.0	2.0	65.0	28.0	5.0	0.0	0.0	100.0		
			2008/11/6	0.0	7.0	65.0	23.0	5.0	0.0	0.0	100.0		
			計	0.0	1.4	53.5	39.6	5.5	0.0	0.0	100.0		
	西部	枝幸	2008/9/7	0.0	4.0	56.0	38.0	2.0	0.0	0.0	100.0		
			2008/10/14	0.0	21.2	59.6	19.2	0.0	0.0	0.0	100.0		
			2008/11/5	1.0	25.3	46.5	27.3	0.0	0.0	0.0	100.0		
			計	0.1	8.1	56.0	34.3	1.6	0.0	0.0	100.0		
根室	北部	標津	2008/9/9	0.0	0.0	30.3	65.7	3.0	1.0	0.0	100.0		
			2008/10/7	0.0	1.0	63.5	35.4	0.0	0.0	0.0	100.0		
			2008/10/28	0.0	3.1	76.0	19.8	1.0	0.0	0.0	100.0		
	計	0.0	1.0	56.3	41.5	0.9	0.3	0.0	100.0				
	南部	根室	2008/9/10	0.0	0.0	32.7	65.3	2.0	0.0	0.0	100.0		
			2008/10/7	0.0	1.0	61.0	37.0	1.0	0.0	0.0	100.0		
2008/10/31			0.0	3.0	69.7	27.3	0.0	0.0	0.0	100.0			
計	0.0	0.7	48.6	49.3	1.4	0.0	0.0	100.0					
えりも以東	東部	白糠	2008/9/18	0.0	1.0	19.4	78.6	0.0	1.0	0.0	100.0		
			2008/10/16	0.0	6.0	50.0	42.0	2.0	0.0	0.0	100.0		
			2008/11/5	0.0	2.0	55.1	40.8	2.0	0.0	0.0	100.0		
			計	0.0	2.5	28.8	67.4	0.6	0.7	0.0	100.0		
	西部	広尾	2008/9/4	0.0	1.5	35.2	61.3	1.5	0.5	0.0	100.0		
			2008/10/2	0.0	3.0	39.4	57.1	0.5	0.0	0.0	100.0		
			2008/10/29	0.0	15.5	52.3	31.6	0.5	0.0	0.0	100.0		
			計	0.0	2.4	37.1	59.1	1.1	0.3	0.0	100.0		
			日高	日高中央 (浦河)	2008/9/16	0.0	0.0	48.5	50.5	0.0	1.0	0.0	100.0
					2008/10/15	1.0	16.2	56.6	26.3	0.0	0.0	0.0	100.0
2008/11/11	0.0	13.3			65.3	19.4	2.0	0.0	0.0	100.0			
計	0.5	11.3	56.2	31.3	0.4	0.3	0.0	100.0					
えりも以西	胆振	室蘭	2008/9/25	0.0	2.0	59.0	37.0	2.0	0.0	0.0	100.0		
			2008/10/10	0.0	1.0	67.3	29.6	2.0	0.0	0.0	100.0		
			2008/11/10	0.0	9.5	64.2	26.3	0.0	0.0	0.0	100.0		
			計	0.0	5.5	64.7	28.9	1.0	0.0	0.0	100.0		
	噴火湾	森	2008/9/29	0.0	10.1	39.4	46.5	4.0	0.0	0.0	100.0		
			2008/10/29	0.0	17.0	44.0	32.0	7.0	0.0	0.0	100.0		
			2008/11/14	0.0	15.2	55.6	19.2	8.1	2.0	0.0	100.0		
			計	0.0	15.1	53.4	22.1	7.7	1.7	0.0	100.0		
			道南	上磯郡 (はまなす)	2008/9/29	0.0	10.1	61.6	28.3	0.0	0.0	0.0	100.0
					2008/10/27	1.0	16.2	50.5	29.3	3.0	0.0	0.0	100.0
2008/11/25	2.1	18.6			62.9	15.5	1.0	0.0	0.0	100.0			
計	1.7	17.4	60.1	19.4	1.4	0.0	0.0	100.0					
日本海	北部	稚内	2008/9/18	0.0	11.1	64.6	23.2	1.0	0.0	0.0	100.0		
			2008/10/8	1.0	22.9	62.5	12.5	1.0	0.0	0.0	100.0		
			計	0.2	13.4	64.2	21.1	1.0	0.0	0.0	100.0		
	中部	石狩湾 (厚田)	2008/9/18	0.0	4.0	49.0	47.0	0.0	0.0	0.0	100.0		
			2008/10/15	0.0	16.3	63.3	16.3	3.1	1.0	0.0	100.0		
			計	0.0	5.4	50.7	43.4	0.4	0.1	0.0	100.0		
南部	石狩湾 (厚田)	2008/9/10	0.0	4.0	61.6	33.3	0.6	0.6	0.0	100.0			
		2008/10/6	0.0	16.9	64.6	17.5	1.1	0.0	0.0	100.0			
		計	0.0	10.0	63.0	25.9	0.8	0.3	0.0	100.0			
	余市郡	2008/9/26	0.0	1.0	76.5	22.4	0.0	0.0	0.0	100.0			
		2008/10/16	0.0	8.2	79.4	11.3	0.0	1.0	0.0	100.0			
		計	0.0	3.7	77.6	18.3	0.0	0.4	0.0	100.0			
岩内郡	2008/9/16	0.0	8.0	81.0	10.0	1.0	0.0	0.0	100.0				
	2008/10/6	1.0	29.0	58.0	12.0	0.0	0.0	0.0	100.0				
	計	0.3	14.5	73.9	10.6	0.7	0.0	0.0	100.0				
	ひやま (江差)	2008/9/17	0.0	1.0	39.8	57.1	2.0	0.0	0.0	100.0			
2008/10/8		1.0	24.0	48.0	22.0	5.0	0.0	0.0	100.0				
計	0.2	6.0	41.6	49.6	2.7	0.0	0.0	100.0					
全道				0.1	4.9	52.1	40.8	2.0	0.2	0.0	100.0		

表1-4 サケ沿岸漁獲物の年齢組成 (2009年)

海区	地区	漁協 (支所)	調査年月日	年齢組成(雌雄計)					単位:%		合計
				2年魚	3年魚	4年魚	5年魚	6年魚	7年魚	8年魚	
オホーツク	東部	網走	2009/9/17	0.0	3.0	50.0	43.0	4.0	0.0	0.0	100
			2009/10/15	0.0	9.3	58.8	30.9	1.0	0.0	0.0	100
			2009/11/4	0.0	7.0	76.0	15.0	2.0	0.0	0.0	100
			計	0.0	6.2	55.3	36.0	2.5	0.0	0.0	100
	中部	紋別	2009/9/15	0.0	3.0	54.0	41.0	2.0	0.0	0.0	100
			2009/10/15	0.0	8.0	64.0	25.0	3.0	0.0	0.0	100
			2009/11/6	0.0	6.1	83.8	10.1	0.0	0.0	0.0	100
			計	0.0	4.7	58.4	34.6	2.2	0.0	0.0	100
	西部	枝幸	2009/9/15	0.0	11.0	73.0	14.0	2.0	0.0	0.0	100
			2009/10/8	2.0	13.0	74.0	11.0	0.0	0.0	0.0	100
			2009/11/4	0.0	10.0	69.0	16.0	4.0	1.0	0.0	100
			計	0.5	11.5	73.2	13.2	1.5	0.0	0.0	100
根室	北部	標津	2009/9/7	0.0	1.0	33.0	60.0	6.0	0.0	0.0	100
			2009/9/28	0.0	6.0	59.0	31.0	4.0	0.0	0.0	100
			2009/10/19	0.0	15.0	47.0	36.0	2.0	0.0	0.0	100
			計	0.0	4.9	50.7	39.8	4.5	0.0	0.0	100
	南部	根室	2009/9/7	0.0	3.0	25.3	60.6	11.1	0.0	0.0	100
			2009/10/5	1.0	5.0	50.0	43.0	1.0	0.0	0.0	100
			2009/10/26	0.0	6.0	59.0	33.0	2.0	0.0	0.0	100
			計	0.6	4.3	40.4	49.7	5.1	0.0	0.0	100
えりも以東	東部	白糖	2009/9/16	0.0	0.0	53.1	38.5	8.3	0.0	0.0	100
			2009/10/14	0.0	0.0	69.1	27.8	3.1	0.0	0.0	100
			計	0.0	0.0	59.4	34.3	6.3	0.0	0.0	100
	西部	広尾	2009/9/10	0.0	1.0	64.3	25.6	9.0	0.0	0.0	100
			2009/10/6	0.0	0.5	61.3	36.2	2.0	0.0	0.0	100
			2009/11/2	0.0	2.1	56.9	33.8	7.2	0.0	0.0	100
			計	0.0	0.8	63.2	29.4	6.6	0.0	0.0	100
	日高	日高中央 (浦河)	2009/9/24	0.0	2.0	59.2	34.7	4.1	0.0	0.0	100
			2009/10/14	0.0	3.0	74.0	22.0	1.0	0.0	0.0	100
			2009/11/6	0.0	0.0	66.7	28.3	4.0	1.0	0.0	100
			計	0.0	2.5	68.1	27.0	2.3	0.0	0.0	100
	胆振	室蘭	2009/9/25	0.0	1.5	60.8	35.7	2.0	0.0	0.0	100
2009/10/20			0.0	4.8	71.3	21.8	2.0	0.0	0.0	100	
2009/11/6			0.0	2.6	63.7	30.5	2.6	0.5	0.0	100	
計			0.0	3.4	66.7	27.4	2.2	0.2	0.0	100	
えりも以西	噴火湾	森	2009/9/28	1.0	4.0	63.0	31.0	1.0	0.0	0.0	100
			2009/10/19	1.0	5.0	66.0	27.0	1.0	0.0	0.0	100
			2009/11/9	1.0	5.1	57.1	32.7	3.1	1.0	0.0	100
			計	1.0	5.0	60.8	30.4	2.2	0.6	0.0	100
	道南	上磯郡 (はまなす)	2009/9/29	2.0	5.1	77.6	14.3	1.0	0.0	0.0	100
			2009/10/19	5.0	8.0	76.0	10.0	1.0	0.0	0.0	100
			2009/11/16	1.0	11.2	74.5	12.2	0.0	1.0	0.0	100
			計	2.4	9.8	75.2	11.7	0.4	0.6	0.0	100
北部	稚内	2009/9/11	0.9	10.6	71.7	15.0	1.8	0.0	0.0	100	
		2009/10/2	0.9	15.5	75.9	6.9	0.9	0.0	0.0	100	
		計	0.9	11.3	72.2	13.9	1.6	0.0	0.0	100	
	北るもい (羽幌)	2009/9/14	0.0	9.0	71.0	18.0	2.0	0.0	0.0	100	
		2009/10/6	0.0	14.0	74.0	12.0	0.0	0.0	0.0	100	
		計	0.0	9.7	71.4	17.2	1.7	0.0	0.0	100	
日本海	中部	石狩湾 (厚田)	2009/9/17	0.0	1.2	77.3	20.2	1.2	0.0	0.0	100
			2009/10/5	0.0	6.5	72.5	20.0	1.0	0.0	0.0	100
			計	0.0	3.9	74.9	20.1	1.1	0.0	0.0	100
			余市郡	2009/9/18	0.0	9.1	65.7	23.2	2.0	0.0	0.0
	計	0.0		9.1	65.7	23.2	2.0	0.0	0.0	100	
	南部	岩内郡	2009/9/18	2.1	7.3	71.9	17.7	1.0	0.0	0.0	100
			2009/10/2	5.1	5.1	78.6	11.2	0.0	0.0	0.0	100
		計	3.2	6.5	74.3	15.4	0.7	0.0	0.0	100	
		ひやま (江差)	2009/9/17	1.0	4.0	64.0	30.0	1.0	0.0	0.0	100
	2009/10/8		2.0	9.1	77.8	8.1	3.0	0.0	0.0	100	
	計	1.5	6.3	70.3	20.0	1.9	0.0	0.0	100		
	全道				0.3	6.1	60.4	30.3	2.9	0.0	0.0



表 1-5 サケ沿岸漁獲物の年齢組成 (2010年)

海区	地区	漁協 (支所)	調査年月日	年齢組成(雌雄計)						単位:%		
				2年魚	3年魚	4年魚	5年魚	6年魚	7年魚	8年魚	合計	
オホーツク	東部	網走	2010/9/14	0.0	2.0	46.9	36.7	14.3	0.0	0.0	100	
			2010/10/13	1.0	6.3	64.6	27.1	1.0	0.0	0.0	100	
			2010/11/8	0.0	18.2	70.7	10.1	1.0	0.0	0.0	100	
			計	0.6	5.0	58.2	30.3	6.0	0.0	0.0	100	
	中部	紋別	2010/9/14	0.0	1.0	54.0	42.0	3.0	0.0	0.0	100	
			2010/10/14	0.0	0.0	65.7	33.3	1.0	0.0	0.0	100	
			2010/11/5	1.0	10.2	40.8	45.9	1.0	1.0	0.0	100	
			計	0.0	0.7	59.4	37.8	2.0	0.0	0.0	100	
	西部	枝幸	2010/9/13	0.0	2.0	70.0	28.0	0.0	0.0	0.0	100	
			2010/10/7	0.0	10.0	57.0	33.0	0.0	0.0	0.0	100	
			2010/11/4	0.0	12.0	41.0	45.0	2.0	0.0	0.0	100	
			計	0.0	5.6	63.9	30.5	0.0	0.0	0.0	100	
根室	北部	標津	2010/9/15	0.0	0.0	52.0	38.8	8.2	1.0	0.0	100	
			2010/10/6	0.0	4.0	63.0	27.0	5.0	1.0	0.0	100	
			2010/10/28	0.0	7.1	80.6	10.2	2.0	0.0	0.0	100	
			計	0.0	3.1	61.0	29.3	5.7	1.0	0.0	100	
	南部	根室	2010/9/9	0.0	0.0	41.0	47.0	11.0	1.0	0.0	100	
			2010/10/6	0.0	5.0	55.0	38.0	2.0	0.0	0.0	100	
			2010/10/28	0.0	13.3	45.9	32.7	7.1	1.0	0.0	100	
			計	0.0	2.7	48.0	42.3	6.5	0.5	0.0	100	
えりも以東	東部	白糠	2010/9/14	0.0	0.0	26.5	59.2	14.3	0.0	0.0	100	
			2010/10/13	0.0	6.1	44.4	39.4	10.1	0.0	0.0	100	
			2010/10/30	0.0	3.1	41.2	47.4	8.2	0.0	0.0	100	
			計	0.0	2.1	32.9	52.1	12.8	0.0	0.0	100	
	西部	広尾	2010/9/2	0.0	0.0	31.3	62.1	6.6	0.0	0.0	100	
			2010/10/7	0.0	3.1	36.7	57.7	2.6	0.0	0.0	100	
			2010/10/27	0.0	11.1	35.9	48.5	3.5	1.0	0.0	100	
			計	0.0	1.4	33.5	60.2	5.0	0.0	0.0	100	
	日高	日高中央 (浦河)	2010/9/30	0.0	1.0	43.4	50.5	5.1	0.0	0.0	100	
			2010/10/22	0.0	5.1	45.9	45.9	3.1	0.0	0.0	100	
			2010/11/16	0.0	0.0	30.6	58.8	9.4	1.2	0.0	100	
			計	0.0	2.9	42.8	49.4	4.7	0.2	0.0	100	
えりも以西	胆振	室蘭	2010/9/30	0.0	2.5	50.3	42.7	4.5	0.0	0.0	100	
			2010/10/21	0.0	6.6	42.4	46.0	5.1	0.0	0.0	100	
			2010/11/11	0.0	5.0	42.7	48.2	4.0	0.0	0.0	100	
			計	0.0	5.2	43.5	46.9	4.4	0.0	0.0	100	
	噴火湾	森	2010/9/29	0.0	4.0	50.0	44.0	2.0	0.0	0.0	100	
			2010/10/28	0.0	8.0	48.0	40.0	4.0	0.0	0.0	100	
			2010/11/9	0.0	4.0	43.0	51.0	2.0	0.0	0.0	100	
			計	0.0	4.8	44.6	48.1	2.4	0.0	0.0	100	
道南	上磯郡 (はまなす)	2010/9/27	0.0	12.4	37.1	49.5	1.0	0.0	0.0	100		
		2010/10/18	0.0	11.3	52.6	35.1	1.0	0.0	0.0	100		
		2010/11/15	0.0	2.0	50.0	48.0	0.0	0.0	0.0	100		
		計	0.0	3.8	50.1	45.9	0.2	0.0	0.0	100		
日本海	北部	稚内	2010/9/14	0.0	2.6	71.8	23.9	0.9	0.9	0.0	100	
			2010/10/5	0.8	11.7	49.2	38.3	0.0	0.0	0.0	100	
			計	0.2	5.0	65.7	27.8	0.6	0.6	0.0	100	
			2010/9/27	0.0	7.0	54.0	38.0	1.0	0.0	0.0	100	
		北るもい (羽幌)	2010/10/7	2.0	22.4	43.9	31.6	0.0	0.0	0.0	100	
			計	0.3	9.2	52.6	37.1	0.9	0.0	0.0	100	
			2010/9/9	0.0	1.8	48.5	47.9	1.8	0.0	0.0	100	
			2010/9/27	0.0	9.0	28.0	61.0	2.0	0.0	0.0	100	
	中部	石狩湾 (厚田)	2010/10/6	0.0	18.0	39.5	41.0	1.5	0.0	0.0	100	
			計	0.0	14.7	37.3	46.4	1.6	0.0	0.0	100	
			2010/10/5	0.0	27.6	37.8	32.7	2.0	0.0	0.0	100	
			計	0.0	27.6	37.8	32.7	2.0	0.0	0.0	100	
南部	岩内郡	2010/9/16	0.0	4.1	35.7	59.2	1.0	0.0	0.0	100		
		2010/10/5	0.0	24.5	38.8	34.7	2.0	0.0	0.0	100		
		計	0.0	12.8	37.0	48.7	1.5	0.0	0.0	100		
		2010/10/5	1.0	30.3	37.4	30.3	0.0	1.0	0.0	100		
	ひやま (江差)	2010/10/13	2.0	31.3	44.4	22.2	0.0	0.0	0.0	100		
		計	1.7	31.0	42.3	24.7	0.0	0.3	0.0	100		
		全 道			0.3	4.9	54.9	34.5	5.1	0.2	0.0	100

表1-6 サケ沿岸漁獲物の年齢組成 (2011年)

海区	地区	漁協 (支所)	調査年月日	年齢組成(雌雄計)					単位:%		
				2年魚	3年魚	4年魚	5年魚	6年魚	7年魚	8年魚	合計
オホーツク	東部	網走	2011/9/13	0.0	1.0	28.6	66.3	4.1	0.0	0.0	100
			2011/10/12	0.0	7.0	76.0	15.0	2.0	0.0	0.0	100
			2011/11/4	0.0	9.1	74.7	15.2	1.0	0.0	0.0	100
			計	0.0	5.2	60.1	32.1	2.6	0.0	0.0	100
	中部	紋別	2011/9/20	0.0	3.0	57.0	38.0	2.0	0.0	0.0	100
			2011/10/19	0.0	8.0	60.0	28.0	4.0	0.0	0.0	100
			2011/11/7	1.0	14.0	73.0	12.0	0.0	0.0	0.0	100
			計	0.0	5.7	58.8	32.5	3.0	0.0	0.0	100
	西部	枝幸	2011/9/13	0.0	3.0	59.6	35.4	2.0	0.0	0.0	100
			2011/10/4	0.0	8.1	74.7	16.2	1.0	0.0	0.0	100
			計	0.0	4.8	64.8	28.8	1.7	0.0	0.0	100
			2011/9/28	0.0	1.0	58.6	36.4	4.0	0.0	0.0	100
根室	北部	標津	2011/10/5	0.0	4.0	65.7	30.3	0.0	0.0	0.0	100
			2011/10/26	0.0	14.1	69.7	15.2	1.0	0.0	0.0	100
			計	0.0	4.3	64.3	30.4	1.1	0.0	0.0	100
			2011/9/12	0.0	0.0	40.0	53.3	6.7	0.0	0.0	100
	南部	根室	2011/10/5	0.0	2.0	71.7	23.2	3.0	0.0	0.0	100
			2011/10/28	0.0	4.0	83.8	11.1	1.0	0.0	0.0	100
			計	0.0	1.7	65.3	29.3	3.7	0.0	0.0	100
			2011/9/13	0.0	0.0	53.6	36.1	10.3	0.0	0.0	100
えりも以東	東部	白糠	2011/10/12	0.0	0.0	73.0	20.0	6.0	1.0	0.0	100
			2011/11/2	0.0	2.5	62.0	31.6	3.8	0.0	0.0	100
			計	0.0	0.0	63.5	27.9	8.1	0.5	0.0	100
			2011/9/13	0.0	1.0	61.0	36.0	2.0	0.0	0.0	100
	西部	広尾	2011/10/12	0.0	2.0	78.0	18.0	2.0	0.0	0.0	100
			2011/10/28	0.0	8.0	76.0	14.0	2.0	0.0	0.0	100
			計	0.0	1.5	67.7	28.8	2.0	0.0	0.0	100
			2011/10/7	0.0	3.0	65.0	31.0	1.0	0.0	0.0	100
えりも以西	日高	日高中央 (浦河)	2011/10/24	0.0	1.0	69.0	24.0	5.0	1.0	0.0	100
			2011/11/11	0.0	0.0	66.0	26.8	6.2	0.0	1.0	100
			計	0.0	1.1	67.9	25.5	4.6	0.7	0.2	100
			2011/9/26	0.0	4.0	81.0	13.0	2.0	0.0	0.0	100
	胆振	室蘭	2011/10/24	0.0	5.0	70.0	23.0	2.0	0.0	0.0	100
			2011/11/16	0.0	7.1	67.7	19.2	5.1	1.0	0.0	100
			計	0.0	5.9	69.5	20.6	3.5	0.5	0.0	100
			2011/9/28	0.0	3.0	58.0	36.0	3.0	0.0	0.0	100
噴火湾	森	2011/10/20	0.0	9.1	57.6	29.3	3.0	1.0	0.0	100	
		2011/11/9	0.0	2.0	62.6	28.3	7.1	0.0	0.0	100	
		計	0.0	4.5	60.5	29.5	5.3	0.3	0.0	100	
		2011/9/27	0.0	6.1	77.6	14.3	2.0	0.0	0.0	100	
道南	上磯郡 (はまなす)	2011/10/17	0.0	4.0	82.0	13.0	1.0	0.0	0.0	100	
		2011/11/14	0.0	6.0	65.0	24.0	5.0	0.0	0.0	100	
		計	0.0	5.3	71.4	19.8	3.5	0.0	0.0	100	
		2011/9/13	0.0	0.9	62.7	35.5	0.9	0.0	0.0	100	
日本海	北部	稚内	2011/10/5	0.0	17.9	73.5	8.5	0.0	0.0	0.0	100
			計	0.0	5.0	65.3	29.0	0.7	0.0	0.0	100
			2011/9/26	0.0	6.1	57.1	31.6	5.1	0.0	0.0	100
			2011/10/4	1.0	17.0	61.0	20.0	1.0	0.0	0.0	100
	中部	石狩湾 (厚田)	計	0.3	9.9	58.5	27.6	3.7	0.0	0.0	100
			2011/9/13	0.0	3.0	82.5	10.0	4.5	0.0	0.0	100
			2011/9/27	0.0	3.5	78.9	13.1	4.5	0.0	0.0	100
			2011/10/6	0.0	8.0	83.0	8.0	1.0	0.0	0.0	100
南部	余市郡	岩内郡	計	0.0	6.3	82.0	9.4	2.3	0.0	0.0	100
			2011/9/20	0.0	1.0	76.0	21.0	2.0	0.0	0.0	100
			2011/10/12	0.0	21.2	67.7	11.1	0.0	0.0	0.0	100
			計	0.0	8.0	73.1	17.6	1.3	0.0	0.0	100
	ひやま (江差)	2011/9/15	0.0	4.1	73.2	16.5	6.2	0.0	0.0	100	
		2011/10/4	2.0	14.0	72.0	11.0	1.0	0.0	0.0	100	
		計	0.8	8.1	72.7	14.3	4.1	0.0	0.0	100	
		2011/9/12	0.0	3.1	55.1	38.8	3.1	0.0	0.0	100	
全 道			2011/10/13	1.0	26.0	50.0	20.0	3.0	0.0	0.0	100
			計	0.5	14.2	52.6	29.7	3.0	0.0	0.0	100

表1-7 サケ沿岸漁獲物の年齢組成 (2012年)

海区	地区	漁協 (支所)	調査年月日	年齢組成(雌雄計)					単位:%		
				2年魚	3年魚	4年魚	5年魚	6年魚	7年魚	8年魚	合計
オホーツク	東部	網走	2012/9/18	0.0	3.0	63.6	32.3	1.0	0.0	0.0	100
			2012/10/16	0.0	6.1	71.7	22.2	0.0	0.0	0.0	100
			2012/11/6	0.0	8.1	78.8	13.1	0.0	0.0	0.0	100
			計	0.0	5.0	68.9	25.7	0.4	0.0	0.0	100
	中部	紋別	2012/9/15	0.0	0.0	37.6	58.4	4.0	0.0	0.0	100
			2012/10/16	0.0	11.2	63.3	23.5	2.0	0.0	0.0	100
			2012/11/5	1.0	11.1	60.6	25.3	2.0	0.0	0.0	100
			計	0.0	5.3	49.6	42.0	3.1	0.0	0.0	100
	西部	枝幸	2012/9/10	0.0	1.0	27.0	70.0	2.0	0.0	0.0	100
			2012/10/4	0.0	10.0	63.0	25.0	2.0	0.0	0.0	100
			2012/10/22	0.0	27.0	54.0	17.0	2.0	0.0	0.0	100
			計	0.0	5.2	42.8	50.0	2.0	0.0	0.0	100
根室	北部	標津	2012/9/5	0.0	1.0	31.0	59.0	9.0	0.0	0.0	100
			2012/10/3	0.0	1.0	62.2	36.7	0.0	0.0	0.0	100
			2012/10/31	0.0	15.0	70.0	13.0	2.0	0.0	0.0	100
			計	0.0	1.9	54.6	41.0	2.5	0.0	0.0	100
	南部	根室	2012/9/10	0.0	1.2	34.1	61.0	3.7	0.0	0.0	100
			2012/10/3	1.0	11.1	52.5	31.3	4.0	0.0	0.0	100
			2012/10/31	0.0	19.6	39.3	41.1	0.0	0.0	0.0	100
			計	0.6	7.3	44.9	43.4	3.8	0.0	0.0	100
えりも以東	東部	白糠	2012/9/11	0.0	0.0	23.7	72.2	4.1	0.0	0.0	100
			2012/10/10	0.0	6.2	35.1	56.7	2.1	0.0	0.0	100
			2012/11/5	0.0	3.0	60.6	36.4	0.0	0.0	0.0	100
			計	0.0	2.1	27.9	66.6	3.4	0.0	0.0	100
	西部	広尾	2012/9/11	0.0	3.0	41.0	56.0	0.0	0.0	0.0	100
			2012/10/16	0.0	9.0	37.0	51.0	3.0	0.0	0.0	100
			2012/10/31	0.0	3.0	52.0	45.0	0.0	0.0	0.0	100
			計	0.0	5.4	39.5	53.9	1.2	0.0	0.0	100
	日高	日高中央 (浦河)	2012/10/18	0.0	0.0	44.4	54.5	1.0	0.0	0.0	100
			2012/10/30	0.0	0.0	40.0	58.0	1.0	1.0	0.0	100
			2012/11/14	0.0	1.0	41.0	58.0	0.0	0.0	0.0	100
			計	0.0	0.1	40.9	57.4	0.9	0.7	0.0	100
えりも以西	胆振	室蘭	2012/9/26	0.0	1.0	25.3	71.7	2.0	0.0	0.0	100
			2012/10/18	0.0	4.0	65.0	29.0	2.0	0.0	0.0	100
			2012/11/15	0.0	5.3	54.3	39.4	1.1	0.0	0.0	100
			計	0.0	4.3	53.8	40.4	1.5	0.0	0.0	100
	噴火湾	森	2012/9/26	0.0	1.0	43.4	52.5	3.0	0.0	0.0	100
			2012/10/31	0.0	2.2	57.3	36.0	4.5	0.0	0.0	100
			2012/11/14	0.0	1.0	45.9	48.0	4.1	1.0	0.0	100
			計	0.0	1.4	48.7	45.4	4.0	0.6	0.0	100
道南	上磯郡 (はまなす)	2012/9/24	0.0	2.1	84.5	13.4	0.0	0.0	0.0	100	
		2012/10/15	0.0	7.1	67.7	25.3	0.0	0.0	0.0	100	
		2012/11/13	0.0	8.1	55.6	31.3	5.1	0.0	0.0	100	
		計	0.0	7.6	61.3	28.4	2.7	0.0	0.0	100	
日本海	北部	稚内	2012/9/19	0.0	3.3	42.6	50.8	3.3	0.0	0.0	100
			2012/10/12	0.0	4.9	68.9	25.4	0.8	0.0	0.0	100
			計	0.0	4.5	61.9	32.2	1.5	0.0	0.0	100
			2012/9/26	0.0	3.1	51.5	43.3	2.1	0.0	0.0	100
	北るもい (羽幌)		2012/10/9	0.0	4.3	58.5	35.1	2.1	0.0	0.0	100
			計	0.0	3.9	56.7	37.3	2.1	0.0	0.0	100
			2012/9/11	0.0	0.5	23.4	74.5	1.6	0.0	0.0	100
			2012/9/25	0.0	2.0	46.5	50.5	1.0	0.0	0.0	100
	中部	石狩湾 (厚田)	2012/10/2	0.0	1.0	58.9	39.6	0.5	0.0	0.0	100
			計	0.0	1.1	55.0	43.3	0.6	0.0	0.0	100
			2012/9/25	0.0	7.1	35.7	57.1	0.0	0.0	0.0	100
			2012/10/17	0.0	3.1	74.0	21.9	1.0	0.0	0.0	100
	南部	岩内郡	計	0.0	4.0	65.8	29.4	0.8	0.0	0.0	100
			2012/9/12	0.0	0.0	40.0	60.0	0.0	0.0	0.0	100
			2012/10/4	0.0	2.0	50.5	46.5	1.0	0.0	0.0	100
			計	0.0	0.9	44.8	53.8	0.5	0.0	0.0	100
	ひやま (江差)	2012/10/17	0.0	8.0	79.0	13.0	0.0	0.0	0.0	100	
		計	0.0	8.0	79.0	13.0	0.0	0.0	0.0	100	
全道			0.0	3.9	58.9	35.6	1.5	0.0	0.0	100	

表 1-8 サケ沿岸漁獲物の年齢組成 (2013年)

海区	地区	漁協 (支所)	調査年月日	年齢組成(雌雄計)					単位:%		合計
				2年魚	3年魚	4年魚	5年魚	6年魚	7年魚	8年魚	
オホーツク	東部	網走	2013/9/18	0.0	0.0	33.3	63.6	2.0	1.0	0.0	100.0
			2013/10/21	0.0	2.1	62.9	34.0	1.0	0.0	0.0	100.0
			2013/11/6	0.0	3.0	69.7	23.2	4.0	0.0	0.0	100.0
			計	0.0	1.1	48.7	48.1	1.6	0.5	0.0	100.0
	中部	紋別	2013/9/18	0.0	1.0	28.0	64.0	7.0	0.0	0.0	100.0
			2013/10/16	0.0	2.0	53.0	39.0	6.0	0.0	0.0	100.0
			2013/11/6	0.0	9.1	56.6	32.3	2.0	0.0	0.0	100.0
			計	0.0	1.7	41.7	50.3	6.4	0.0	0.0	100.0
	西部	枝幸	2013/9/11	0.0	3.0	36.0	49.0	12.0	0.0	0.0	100.0
			2013/10/1	1.0	7.0	38.0	50.0	3.0	1.0	0.0	100.0
			2013/10/21	1.0	12.0	54.0	30.0	3.0	0.0	0.0	100.0
			計	0.4	4.7	37.1	49.0	8.4	0.4	0.0	100.0
根室	北部	標津	2013/9/20	0.0	0.0	16.5	75.3	8.2	0.0	0.0	100.0
			2013/10/16	2.0	10.1	52.5	34.3	1.0	0.0	0.0	100.0
			2013/10/25	0.0	4.1	57.1	35.7	3.1	0.0	0.0	100.0
			計	1.4	7.2	43.4	45.0	3.0	0.0	0.0	100.0
	南部	根室	2013/9/11	1.0	0.0	46.5	48.5	4.0	0.0	0.0	100.0
			2013/10/9	0.0	0.0	75.0	24.0	1.0	0.0	0.0	100.0
			2013/10/29	0.0	10.2	67.3	17.3	5.1	0.0	0.0	100.0
			計	0.5	0.1	61.1	35.8	2.5	0.0	0.0	100.0
えりも以东	東部	白糠	2013/9/10	0.0	0.0	56.0	34.0	10.0	0.0	0.0	100.0
			2013/10/10	0.0	3.1	62.2	31.6	3.1	0.0	0.0	100.0
			2013/11/1	0.0	4.4	57.8	35.6	2.2	0.0	0.0	100.0
			計	0.0	1.2	58.4	33.1	7.3	0.0	0.0	100.0
	西部	広尾	2013/9/11	0.0	0.0	51.5	43.3	5.2	0.0	0.0	100.0
			2013/10/23	0.0	0.0	61.0	37.0	2.0	0.0	0.0	100.0
			2013/10/31	0.0	3.0	61.6	31.3	4.0	0.0	0.0	100.0
			計	0.0	0.0	55.1	40.9	4.0	0.0	0.0	100.0
	日高	日高中央 (浦河)	2013/10/3	0.0	3.1	45.8	46.9	4.2	0.0	0.0	100.0
			2013/10/18	0.0	0.0	59.8	34.0	5.2	1.0	0.0	100.0
			2013/11/12	0.0	0.0	47.9	29.2	22.9	0.0	0.0	100.0
			計	0.0	0.8	55.5	36.8	6.3	0.7	0.0	100.0
えりも以西	胆振	室蘭	2013/9/25	0.0	4.1	52.6	37.1	6.2	0.0	0.0	100.0
			2013/10/24	0.0	10.1	49.5	38.4	2.0	0.0	0.0	100.0
			2013/11/14	0.0	6.3	53.1	37.5	3.1	0.0	0.0	100.0
			計	0.0	7.7	51.5	37.8	3.0	0.0	0.0	100.0
噴火湾	森	2013/9/25	0.0	5.5	21.9	60.3	12.3	0.0	0.0	100.0	
		2013/10/18	0.0	9.1	17.2	69.7	4.0	0.0	0.0	100.0	
		2013/11/6	0.0	4.1	31.6	61.2	3.1	0.0	0.0	100.0	
		計	0.0	6.0	25.5	64.2	4.2	0.0	0.0	100.0	
道南	上磯郡 (はまなす)	2013/9/24	0.0	3.0	42.4	53.5	1.0	0.0	0.0	100.0	
		2013/10/15	0.0	6.1	59.6	34.3	0.0	0.0	0.0	100.0	
		2013/11/11	0.0	7.1	60.6	29.3	3.0	0.0	0.0	100.0	
		計	0.0	6.5	59.3	32.5	1.7	0.0	0.0	100.0	
日本海	北部	稚内	2013/9/12	1.0	3.0	40.0	46.0	10.0	0.0	0.0	100.0
			2013/10/7	1.0	4.0	50.0	41.0	4.0	0.0	0.0	100.0
			計	1.0	3.2	42.3	44.8	8.6	0.0	0.0	100.0
			北るもい (羽幌)	2013/9/25	0.0	16.2	40.4	34.3	9.1	0.0	0.0
	2013/10/9	0.0		4.0	67.0	26.0	3.0	0.0	0.0	100.0	
	計	0.0		12.0	49.5	31.5	7.0	0.0	0.0	100.0	
	中部	石狩湾 (厚田)		2013/9/11	0.0	6.1	38.8	39.8	15.3	0.0	0.0
			2013/9/26	0.0	7.1	32.3	49.0	11.6	0.0	0.0	100.0
2013/10/2			0.0	4.1	27.6	66.3	2.0	0.0	0.0	100.0	
2013/10/11			0.0	6.0	32.0	61.0	1.0	0.0	0.0	100.0	
南部	余市郡	2013/9/18	5.2	15.5	36.1	33.0	10.3	0.0	0.0	100.0	
		2013/10/8	3.1	27.8	21.6	44.3	2.1	1.0	0.0	100.0	
		計	4.5	19.5	31.4	36.7	7.6	0.3	0.0	100.0	
		岩内郡	2013/9/11	0.0	8.0	26.0	58.0	8.0	0.0	0.0	100.0
2013/10/1	4.0		10.1	27.3	40.4	18.2	0.0	0.0	100.0		
計	1.1		8.6	26.3	53.2	10.8	0.0	0.0	100.0		
ひやま (江差)	2013/9/25		0.0	16.8	34.7	44.2	4.2	0.0	0.0	100.0	
	2013/10/8	0.0	12.4	23.7	58.8	5.2	0.0	0.0	100.0		
計	0.0	15.9	32.4	47.3	4.4	0.0	0.0	100.0			
全 道				0.4	3.4	45.6	46.3	4.1	0.3	0.0	100

表1-9 サケ沿岸漁獲物の年齢組成 (2014年)

海区	地区	漁協 (支所)	調査年月日	年齢組成(雌雄計)						合計		
				単位:%								
				2年魚	3年魚	4年魚	5年魚	6年魚	7年魚	8年魚	合計	
オホーツク	東部	網走	2014/9/16	1.0	2.0	34.7	54.1	8.2	0.0	0.0	100.0	
			2014/10/20	0.0	9.0	48.0	38.0	5.0	0.0	0.0	100.0	
			2014/11/6	0.0	13.3	63.3	23.5	0.0	0.0	0.0	100.0	
	計				0.7	4.3	39.2	48.8	7.1	0.0	0.0	100.0
	中部	紋別	2014/9/18	0.0	2.0	44.9	40.8	12.2	0.0	0.0	100.0	
			2014/10/16	0.0	2.0	42.0	53.0	3.0	0.0	0.0	100.0	
			2014/11/6	0.0	12.1	63.6	24.2	0.0	0.0	0.0	100.0	
	計				0.0	2.2	44.1	45.5	8.2	0.0	0.0	100.0
	西部	枝幸	2014/9/18	0.0	9.0	62.0	23.0	6.0	0.0	0.0	100.0	
2014/10/8			1.0	9.0	46.0	44.0	0.0	0.0	0.0	100.0		
計			0.4	9.0	56.1	30.8	3.8	0.0	0.0	100.0		
根室	北部	標津	2014/9/10	0.0	3.0	48.0	36.0	13.0	0.0	0.0	100.0	
			2014/10/6	0.0	15.2	42.4	39.4	3.0	0.0	0.0	100.0	
			2014/10/21	0.0	28.0	43.0	25.0	4.0	0.0	0.0	100.0	
	計				0.0	11.4	44.4	37.8	6.5	0.0	0.0	100.0
	南部	根室	2014/9/11	0.0	1.0	30.9	61.9	6.2	0.0	0.0	100.0	
			2014/10/8	1.0	13.3	37.8	44.9	3.1	0.0	0.0	100.0	
2014/10/31			0.0	14.1	62.6	22.2	1.0	0.0	0.0	100.0		
計				0.6	8.3	35.9	51.0	4.3	0.0	0.0	100.0	
えりも以东	東部	白糠	2014/9/10	0.0	1.0	21.9	76.0	1.0	0.0	0.0	100.0	
			2014/10/9	0.0	8.0	46.0	41.0	4.0	1.0	0.0	100.0	
			2014/10/30	0.0	9.4	35.8	43.4	11.3	0.0	0.0	100.0	
	計				0.0	3.7	31.0	62.6	2.3	0.4	0.0	100.0
	西部	広尾	2014/9/9	0.0	7.1	18.4	61.2	13.3	0.0	0.0	100.0	
			2014/10/9	0.0	8.1	31.3	53.5	5.1	2.0	0.0	100.0	
			2014/10/28	0.0	11.1	44.4	42.4	1.0	1.0	0.0	100.0	
	計				0.0	7.6	23.6	58.0	10.2	0.7	0.0	100.0
	日高	日高中央 (浦河)	2014/9/24	0.0	8.1	56.6	32.3	3.0	0.0	0.0	100.0	
2014/10/16			0.0	4.2	57.3	35.4	3.1	0.0	0.0	100.0		
2014/11/6			0.0	8.4	53.7	31.6	6.3	0.0	0.0	100.0		
計			0.0	5.3	56.9	34.5	3.3	0.0	0.0	100.0		
胆振	室蘭	2014/9/24	0.0	14.7	58.9	22.1	4.2	0.0	0.0	100.0		
		2014/10/23	0.0	6.1	51.0	37.8	5.1	0.0	0.0	100.0		
		2014/11/20	0.0	11.4	60.0	24.3	2.9	1.4	0.0	100.0		
		計	0.0	10.9	57.1	27.6	3.9	0.6	0.0	100.0		
えりも以西	噴火湾	森	2014/9/25	0.0	7.1	66.7	19.2	7.1	0.0	0.0	100.0	
			2014/10/16	0.0	6.1	79.3	7.3	6.1	1.2	0.0	100.0	
			2014/11/6	0.0	8.2	58.2	26.5	7.1	0.0	0.0	100.0	
			計	0.0	7.3	66.8	18.7	6.8	0.4	0.0	100.0	
道南	上磯郡 (はまなす)	2014/9/24	0.0	5.1	71.7	20.2	3.0	0.0	0.0	100.0		
		2014/10/15	3.0	9.1	61.6	22.2	4.0	0.0	0.0	100.0		
		2014/11/10	0.0	8.1	49.5	40.4	2.0	0.0	0.0	100.0		
		計	1.4	8.3	56.4	30.9	3.0	0.0	0.0	100.0		
日本海	北部	稚内	2014/9/17	0.0	14.0	62.0	23.0	1.0	0.0	0.0	100.0	
			2014/10/14	0.0	23.0	47.0	27.0	3.0	0.0	0.0	100.0	
			計	0.0	16.3	58.1	24.0	1.5	0.0	0.0	100.0	
	中部	北るもい (羽幌)	2014/9/17	0.0	3.2	73.4	20.2	3.2	0.0	0.0	100.0	
			2014/10/1	0.0	20.6	59.8	18.6	1.0	0.0	0.0	100.0	
			計	0.0	8.2	69.5	19.7	2.6	0.0	0.0	100.0	
南部	石狩湾 (厚田)	2014/9/19	0.0	23.2	60.0	13.7	3.2	0.0	0.0	100.0		
		2014/9/25	0.0	28.3	55.6	10.1	6.1	0.0	0.0	100.0		
		2014/10/7	0.0	51.5	28.9	17.5	2.1	0.0	0.0	100.0		
計				0.0	40.0	40.0	17.0	3.0	0.0	0.0	100.0	
余市郡	余市郡	2014/9/17	0.0	17.2	72.7	9.1	1.0	0.0	0.0	100.0		
		2014/10/15	0.0	72.4	19.4	7.1	1.0	0.0	0.0	100.0		
		計	0.0	37.0	53.6	8.4	1.0	0.0	0.0	100.0		
岩内郡	岩内郡	2014/9/19	0.0	28.3	60.6	6.1	3.0	2.0	0.0	100.0		
		2014/10/3	1.0	54.5	42.4	2.0	0.0	0.0	0.0	100.0		
		計	0.3	36.3	55.1	4.8	2.1	1.4	0.0	100.0		
ひやま (江差)	ひやま (江差)	2014/9/19	0.0	9.3	81.4	7.2	2.1	0.0	0.0	100.0		
		計	0.0	9.3	81.4	7.2	2.1	0.0	0.0	100.0		
全道				0.3	8.4	46.6	39.0	5.6	0.1	0.0	100	

表2-1 サケ沿岸漁獲物の年齢別平均体重 (2006年)

海区	地区	漁協 (支所)	調査年月日	平均体重 (標準偏差) kg						全体
				2年魚	3年魚	4年魚	5年魚	6年魚	7年魚	
オホーツク	東部	網走	2006/9/14		2.90 (0.00)	3.35 (0.56)	3.91 (0.82)	4.34 (0.80)		3.74 (0.80)
			2006/10/18	1.36 (0.00)	2.29 (0.43)	3.02 (0.61)	3.45 (0.69)	3.78 (0.83)		3.17 (0.73)
			2006/11/2		2.09 (0.49)	2.65 (0.60)	3.16 (0.66)	3.95 (0.32)	3.96 (0.00)	2.80 (0.72)
			計	1.36 (0.00)	2.18 (0.49)	2.96 (0.66)	3.58 (0.81)	4.11 (0.77)	3.96 (0.00)	3.24 (0.84)
	中部	常呂	2006/9/15		2.48 (0.00)	3.45 (0.65)	3.99 (0.70)	4.47 (0.94)		3.84 (0.75)
			2006/10/18		2.50 (0.57)	3.19 (0.68)	3.59 (0.60)	3.78 (0.00)		3.33 (0.70)
			2006/10/30		2.49 (0.55)	2.91 (0.70)	3.47 (0.86)	2.76 (0.36)	2.92 (0.00)	3.05 (0.82)
			計		2.49 (0.54)	3.15 (0.72)	3.74 (0.75)	3.84 (1.09)	2.92 (0.00)	3.41 (0.83)
	西部	枝幸	2006/9/13		2.70 (0.52)	3.53 (0.65)	3.83 (0.70)	4.70 (0.69)		3.71 (0.72)
			2006/10/25		2.30 (0.42)	3.29 (0.71)	3.75 (0.71)	4.30 (0.62)		3.38 (0.81)
			2006/11/9		2.80 (0.49)	3.52 (0.72)	3.91 (0.77)	4.69 (0.34)		3.50 (0.80)
			計		2.63 (0.53)	3.44 (0.71)	3.82 (0.72)	4.59 (0.62)		3.53 (0.79)
根室	北部	標津	2006/9/14		3.10 (0.41)	3.61 (0.54)	3.92 (0.64)	3.91 (0.91)		3.76 (0.63)
			2006/10/23		3.35 (0.38)	3.65 (0.42)	3.74 (0.41)	3.98 (0.15)		3.60 (0.43)
			2006/11/6		2.76 (0.58)	3.47 (0.65)	3.85 (0.78)	4.78 (0.91)		3.42 (0.81)
			計		3.04 (0.57)	3.58 (0.54)	3.87 (0.65)	4.20 (0.85)		3.59 (0.66)
	南部	根室	2006/9/11		2.73 (0.43)	3.17 (0.50)	3.75 (0.76)	3.40 (0.56)		3.60 (0.74)
			2006/10/16		2.15 (0.34)	2.87 (0.57)	3.24 (0.68)	3.83 (1.19)		2.93 (0.68)
			2006/10/30		2.19 (0.54)	3.01 (0.92)	3.37 (0.67)	4.27 (0.96)		3.13 (0.87)
			計		2.20 (0.46)	2.97 (0.72)	3.54 (0.75)	3.70 (0.90)		3.22 (0.82)
	東部	厚岸	2006/9/4		2.85 (0.35)	3.58 (0.64)	3.93 (0.70)	3.85 (0.73)	4.30 (0.00)	3.83 (0.71)
			2006/10/2		2.62 (0.61)	3.16 (0.60)	3.56 (0.78)	3.38 (0.71)		3.29 (0.74)
			2006/10/30		2.23 (0.46)	2.87 (0.74)	3.41 (0.75)	2.83 (0.21)		2.88 (0.80)
			計		2.40 (0.56)	3.18 (0.70)	3.73 (0.77)	3.57 (0.77)	4.30 (0.00)	3.40 (0.83)
西部	広尾	2006/9/25		2.72 (0.62)	3.53 (0.70)	4.14 (0.86)	3.70 (0.00)		4.02 (0.88)	
		2006/10/23		2.45 (0.59)	3.46 (0.76)	3.77 (0.90)	4.72 (1.77)		3.51 (0.99)	
		2006/11/1		2.55 (0.59)	3.28 (0.83)	3.75 (1.00)	3.35 (1.10)		3.31 (0.97)	
		計		2.52 (0.60)	3.38 (0.79)	3.94 (0.92)	4.15 (1.60)		3.62 (1.00)	
えりも以西	東部	白糠	2006/9/8		2.65 (0.63)	3.59 (0.66)	4.12 (0.84)	4.85 (1.29)		4.05 (0.91)
			2006/10/3		2.36 (0.46)	3.36 (0.86)	3.87 (0.75)	3.21 (0.33)		3.67 (0.84)
			2006/10/30		2.22 (0.48)	2.76 (0.58)	3.20 (0.72)			2.84 (0.73)
			計		2.27 (0.50)	3.12 (0.78)	3.81 (0.86)	4.15 (1.29)		3.52 (0.97)
	中部	室蘭	2006/9/12		3.22 (0.14)	3.80 (0.62)	4.24 (0.70)	4.24 (0.91)		4.16 (0.72)
			2006/10/4		2.66 (0.49)	3.40 (0.75)	3.93 (0.79)	4.72 (0.37)		3.67 (0.87)
			2006/11/1		2.46 (0.59)	3.34 (0.66)	3.59 (0.88)	3.60 (0.56)		3.45 (0.88)
			計		2.66 (0.55)	3.46 (0.72)	3.94 (0.84)	4.15 (0.82)		3.76 (0.88)
	日高	日高中央(浦河)	2006/9/13		2.99 (0.32)	3.31 (0.51)	3.97 (0.67)	3.98 (0.54)		3.77 (0.70)
			2006/10/13		3.15 (0.29)	3.67 (0.63)	4.31 (0.72)	4.16 (0.89)		4.04 (0.78)
			2006/11/15		3.27 (0.38)	3.76 (0.55)	4.40 (0.79)	5.08 (0.00)		4.17 (0.78)
			計		3.10 (0.33)	3.62 (0.60)	4.22 (0.75)	4.18 (0.78)		3.99 (0.77)
胆振	鶴川	2006/9/15		3.27 (0.24)	3.58 (0.66)	4.10 (0.77)	3.91 (0.08)		3.93 (0.77)	
		2006/10/18		2.29 (0.47)	3.78 (0.81)	4.12 (0.84)	5.25 (0.77)		3.79 (0.97)	
		2006/11/15		2.57 (0.23)	3.21 (0.57)	4.07 (0.81)	3.62 (1.15)		3.63 (0.86)	
		計		2.53 (0.53)	3.53 (0.74)	4.09 (0.80)	4.22 (1.16)		3.78 (0.88)	
道南	南かやべ(木直)	2006/9/25		3.06 (0.47)	3.63 (0.80)	4.03 (0.77)	5.20 (2.04)		3.93 (0.91)	
		2006/10/24		3.19 (0.35)	3.76 (0.65)	4.17 (0.74)	4.10 (0.20)	4.70 (0.00)	3.96 (0.73)	
		2006/11/7		2.97 (0.31)	3.77 (0.82)	4.21 (0.79)			3.95 (0.85)	
		計		3.06 (0.40)	3.74 (0.76)	4.13 (0.77)	4.96 (1.86)	4.70 (0.00)	3.95 (0.83)	
日本海	中部	上磯郡(はまなす)	2006/9/27		2.54 (0.43)	3.52 (0.69)	4.06 (0.74)	3.62 (0.23)		3.84 (0.79)
			2006/10/20		2.54 (0.56)	3.44 (0.79)	4.03 (0.88)	4.43 (1.05)		3.62 (0.92)
			2006/11/9		4.21 (1.17)	4.68 (1.52)	4.88 (1.54)	5.36 (1.14)		4.71 (1.49)
			計		3.48 (1.25)	3.86 (1.20)	4.30 (1.14)	4.54 (1.18)		4.06 (1.21)
北部	稚内	2006/9/14		2.99 (0.68)	3.67 (0.64)	4.26 (0.71)	3.72 (0.39)		4.03 (0.77)	
		2006/10/19		2.99 (0.77)	3.54 (0.61)	4.05 (0.69)	3.99 (0.72)		3.76 (0.75)	
		2006/11/10	1.30 (0.00)	2.87 (0.35)	3.47 (0.67)	3.87 (0.69)	4.53 (1.07)		3.51 (0.76)	
		計	1.30 (0.00)	2.92 (0.56)	3.54 (0.65)	4.10 (0.71)	3.99 (0.78)		3.77 (0.79)	
南部	ひやま(江差)	2006/9/25		2.54 (0.43)	3.39 (0.65)	3.80 (0.86)	2.90 (0.00)		3.50 (0.82)	
		2006/10/16		2.75 (0.50)	3.47 (0.78)	3.91 (0.84)	3.73 (0.54)		3.49 (0.86)	
		2006/11/13		2.64 (0.45)	3.59 (0.73)	4.09 (0.90)	4.77 (0.74)		3.51 (0.94)	
		計		2.66 (0.47)	3.48 (0.73)	3.92 (0.87)	4.16 (0.90)		3.50 (0.87)	
全道	中部	石狩湾(厚田)	2006/9/27		2.80 (0.23)	3.58 (0.58)	4.09 (0.91)	4.50 (0.00)		3.71 (0.77)
			2006/10/13		2.20 (0.52)	3.27 (0.67)	3.86 (0.93)	4.00 (0.20)		3.31 (0.88)
			計		2.37 (0.53)	3.43 (0.64)	3.98 (0.93)	4.17 (0.29)		3.51 (0.85)
			2006/9/26		3.00 (0.00)	3.52 (0.52)	3.88 (0.68)	4.85 (0.55)		3.67 (0.63)
	南部	余市郡	2006/10/12		2.88 (0.46)	3.42 (0.56)	4.07 (0.82)	3.57 (0.83)		3.58 (0.72)
			計		2.89 (0.44)	3.47 (0.54)	3.96 (0.75)	4.08 (0.97)		3.63 (0.68)
			2006/9/22		2.72 (0.37)	3.22 (0.60)	3.61 (0.67)	3.44 (0.64)		3.37 (0.66)
			2006/9/29		2.50 (0.64)	3.41 (0.51)	3.61 (0.76)	3.43 (0.54)		3.39 (0.72)
	中部	余市郡	2006/10/6		2.68 (0.52)	3.28 (0.58)	3.54 (0.74)	3.17 (0.00)		3.23 (0.68)
			計		2.63 (0.55)	3.30 (0.57)	3.59 (0.72)	3.42 (0.59)		3.33 (0.69)
			2006/9/12		2.34 (0.24)	3.13 (0.62)	3.64 (0.58)	3.13 (0.29)		3.38 (0.66)
			2006/10/3	2.20 (0.00)	2.37 (0.41)	3.34 (0.57)	3.78 (0.59)	3.83 (0.25)		3.41 (0.66)
南部	岩内郡	計	2.20 (0.00)	2.36 (0.37)	3.26 (0.60)	3.69 (0.59)	3.48 (0.44)		3.39 (0.66)	
		2006/9/15		3.02 (0.28)	3.39 (0.52)	4.00 (0.65)	4.02 (0.00)		3.77 (0.67)	
		2006/10/5		2.58 (0.40)	3.43 (0.63)	3.67 (0.85)			3.46 (0.74)	
		計		2.65 (0.42)	3.42 (0.59)	3.88 (0.74)	4.02 (0.00)		3.61 (0.72)	
中部	余市郡	2006/9/13		2.39 (0.53)	3.06 (0.62)	3.89 (0.74)	3.25 (0.75)		3.17 (0.75)	
		2006/10/3		2.55 (0.33)	3.37 (0.63)	3.74 (0.60)	4.14 (0.70)		3.42 (0.70)	
		計		2.49 (0.41)	3.19 (0.65)	3.80 (0.66)	3.89 (0.82)		3.30 (0.73)	
		全道	1.62 (0.41)	2.68 (0.67)	3.38 (0.74)	3.91 (0.83)	4.06 (1.05)	4.04 (0.61)	3.59 (0.88)	



表2-2 サケ沿岸漁獲物の年齢別平均体重（2007年）

海区	地区	漁協 (支所)	調査年月日	平均体重 (標準偏差) kg								
				2年魚	3年魚	4年魚	5年魚	6年魚	7年魚	8年魚	全体	
オホーツク	東部	網走	2007/9/19		2.00 (0.00)	3.13 (0.53)	3.73 (0.50)	3.68 (0.75)	4.60 (0.00)		3.39 (0.63)	
			2007/10/16	1.75 (0.35)	2.37 (0.47)	3.09 (0.69)	4.01 (1.01)	3.87 (0.84)			3.22 (0.90)	
			2007/11/5		2.43 (0.46)	3.16 (0.70)	3.27 (0.69)	3.82 (0.50)			3.16 (0.71)	
			計	1.75 (0.35)	2.38 (0.47)	3.13 (0.65)	3.70 (0.77)	3.73 (0.72)	4.60 (0.00)		3.26 (0.76)	
	中部	常呂	2007/9/20		2.90 (0.00)	3.18 (0.57)	3.70 (0.58)	3.78 (0.57)			3.44 (0.63)	
			2007/10/17		2.61 (0.30)	3.30 (0.54)	3.76 (0.89)	3.94 (1.22)			3.37 (0.70)	
			2007/11/7		2.37 (0.35)	3.19 (0.69)	3.53 (1.12)	3.10 (0.37)			3.21 (0.80)	
			計		2.55 (0.34)	3.23 (0.61)	3.68 (0.80)	3.72 (0.80)			3.35 (0.71)	
	西部	紋別	2007/9/18		2.27 (0.31)	3.25 (0.61)	3.65 (0.90)	3.92 (0.84)			3.52 (0.83)	
			2007/10/15		2.46 (0.31)	3.36 (0.68)	4.06 (1.04)	4.85 (1.44)			3.60 (0.96)	
			2007/11/5		2.70 (0.65)	3.18 (0.70)	3.80 (0.76)	3.91 (1.07)			3.28 (0.78)	
			計		2.54 (0.51)	3.26 (0.68)	3.82 (0.94)	4.10 (1.08)			3.47 (0.87)	
西部	枝幸	2007/9/12		2.82 (0.22)	3.20 (0.41)	3.62 (0.67)	3.72 (0.72)			3.40 (0.61)		
		2007/10/18		3.09 (0.54)	3.53 (0.57)	3.94 (0.71)	4.34 (1.32)	4.92 (0.00)		3.67 (0.78)		
		2007/11/5		3.29 (0.48)	3.67 (0.52)	4.16 (1.21)	3.40 (0.00)			3.71 (0.70)		
		計		3.13 (0.51)	3.51 (0.55)	3.84 (0.85)	4.01 (1.10)	4.92 (0.00)		3.60 (0.96)		
根室	北部	標津	2007/9/10		3.05 (0.48)	3.46 (0.57)	3.47 (0.54)				3.23 (0.56)	
			2007/10/15		2.41 (0.20)	3.06 (0.57)	3.52 (0.80)	3.40 (0.62)			3.11 (0.63)	
			2007/10/29		2.35 (0.35)	3.00 (0.63)	3.06 (0.67)	2.80 (0.00)			2.96 (0.64)	
	計		2.37 (0.32)	3.04 (0.57)	3.41 (0.66)	3.43 (0.56)			3.10 (0.62)			
	南部	根室	2007/9/10		2.24 (0.06)	3.16 (0.57)	3.39 (0.60)	3.62 (0.66)	2.78 (0.00)		3.24 (0.61)	
			2007/10/1		2.46 (0.47)	2.95 (0.51)	3.20 (0.57)	3.61 (0.91)			2.99 (0.56)	
2007/10/29				2.30 (0.45)	3.08 (0.70)	3.22 (0.69)	4.08 (0.59)			3.10 (0.73)		
計		2.36 (0.43)	3.06 (0.60)	3.28 (0.63)	3.71 (0.71)	2.78 (0.00)		3.11 (0.64)				
えりも以东	東部	厚岸	2007/9/20		1.54 (0.00)	3.42 (0.57)	3.73 (0.64)	4.17 (0.69)			3.51 (0.64)	
			2007/10/15		2.58 (0.45)	3.29 (0.66)	3.54 (0.67)	4.13 (1.17)	2.54 (0.00)		3.31 (0.73)	
			2007/11/9		2.90 (0.63)	3.67 (0.93)	4.66 (1.43)	3.25 (1.59)			3.86 (1.17)	
			計		2.67 (0.59)	3.46 (0.74)	4.12 (1.22)	4.06 (1.01)	2.54 (0.00)		3.56 (0.91)	
	西部	白糠	2007/9/11		2.12 (0.00)	3.18 (0.52)	3.75 (0.64)	4.11 (0.90)			3.37 (0.68)	
			2007/10/4		2.52 (0.17)	3.25 (0.49)	3.42 (0.62)	3.53 (0.75)			3.26 (0.53)	
			2007/11/2		2.58 (0.48)	2.99 (0.63)	3.37 (0.91)	3.14 (0.65)	3.73 (0.00)		3.02 (0.68)	
			計		2.53 (0.41)	3.14 (0.56)	3.56 (0.75)	3.83 (0.91)	3.73 (0.00)		3.22 (0.65)	
	西部	広尾	2007/9/11		2.93 (0.08)	3.27 (0.50)	3.44 (0.43)	3.98 (0.75)			3.35 (0.56)	
			2007/10/5		2.63 (0.43)	3.27 (0.56)	3.70 (0.94)	3.79 (0.71)			3.29 (0.63)	
			2007/10/31		2.86 (0.43)	3.53 (0.72)	4.08 (1.18)	4.24 (0.90)	3.18 (0.03)	4.35	3.61 (0.85)	
			計		2.78 (0.43)	3.35 (0.61)	3.76 (0.96)	4.03 (0.81)	3.18 (0.03)	4.35	3.42 (0.70)	
えりも以西	日高	日高中央 (浦河)	2007/9/13		2.44 (0.30)	3.27 (0.62)	3.60 (0.75)	4.72 (0.65)			3.35 (0.73)	
			2007/10/16		2.49 (0.24)	3.27 (0.66)	3.84 (0.74)	3.84 (0.99)			3.40 (0.75)	
			2007/11/12		2.99 (0.40)	3.98 (0.64)	4.38 (0.73)	4.39 (0.69)			4.06 (0.69)	
			計		2.59 (0.41)	3.62 (0.66)	3.98 (0.78)	4.58 (0.99)			3.70 (0.75)	
	胆振	鶴川	2007/9/14	1.95 (0.29)	2.45 (0.21)	3.61 (0.70)	4.24 (0.94)	5.76 (0.47)			3.72 (0.90)	
			2007/10/17		3.02 (0.64)	3.57 (0.72)	4.22 (0.76)	4.53 (1.01)			3.75 (0.83)	
			2007/11/12		2.70 (0.52)	3.47 (0.71)	4.13 (0.85)	4.28 (1.12)			3.62 (0.85)	
			計	1.95 (0.29)	2.70 (0.52)	3.47 (0.71)	4.13 (0.85)	4.28 (1.12)			3.62 (0.85)	
	道南	室蘭	2007/9/25		2.97 (0.34)	3.35 (0.52)	3.99 (0.84)	4.25 (0.07)			3.42 (0.61)	
			2007/10/15		2.92 (0.27)	3.34 (0.49)	3.85 (0.61)	4.06 (0.52)			3.48 (0.58)	
			2007/11/7		3.02 (0.39)	3.59 (0.64)	4.12 (0.73)	4.30 (0.54)	5.48 (0.00)		3.68 (0.73)	
			計		3.00 (0.36)	3.42 (0.56)	3.99 (0.72)	4.19 (0.49)	5.48 (0.00)		3.53 (0.65)	
道南	噴火湾 森	2007/9/26		2.47 (0.38)	3.20 (0.64)	3.80 (0.84)	3.15 (0.48)			3.33 (0.74)		
		2007/10/26	1.93 (0.19)	2.41 (0.33)	3.35 (0.82)	3.83 (0.86)	4.04 (1.22)			3.46 (0.93)		
		2007/11/26		2.43 (0.47)	3.36 (0.88)	4.14 (1.11)	4.99 (1.45)			3.52 (1.11)		
		計	1.93 (0.19)	2.42 (0.41)	3.30 (0.79)	3.88 (0.92)	4.14 (1.40)			3.44 (0.94)		
日本海	北部	稚内	2007/9/27		1.45 (0.05)	2.33 (0.42)	3.11 (0.56)	3.46 (0.66)	3.14 (0.62)			3.12 (0.65)
			計		1.45 (0.05)	2.33 (0.42)	3.11 (0.56)	3.46 (0.66)	3.14 (0.62)			3.12 (0.65)
			2007/9/25		2.50 (0.20)	3.17 (0.54)	3.75 (0.72)	3.23 (0.43)			3.32 (0.65)	
			2007/10/3		2.30 (0.41)	3.00 (0.51)	3.64 (0.72)	3.88 (1.03)			3.13 (0.70)	
	計		2.32 (0.39)	3.09 (0.53)	3.69 (0.72)	3.48 (0.79)			3.23 (0.68)			
	中部	石狩湾 (厚田)	2007/9/20		2.39 (0.11)	2.98 (0.49)	3.51 (0.62)	3.24 (0.45)	2.76 (0.00)			3.17 (0.59)
			2007/9/28	1.53 (0.11)	1.97 (0.37)	3.06 (0.56)	3.41 (0.62)	3.24 (0.48)			3.03 (0.67)	
			2007/10/11		1.66 (0.00)	2.28 (0.38)	2.93 (0.59)	3.50 (0.59)	4.64 (0.00)			2.89 (0.65)
			計	1.55 (0.11)	2.19 (0.39)	2.99 (0.56)	3.48 (0.62)	3.29 (0.53)	2.76 (0.00)			3.03 (0.65)
	南部	余市郡	2007/9/27		2.73 (1.22)	3.08 (0.58)	3.49 (0.59)	3.27 (0.46)			3.19 (0.67)	
			2007/10/16		1.62 (0.00)	2.55 (0.48)	3.39 (0.62)	3.61 (0.78)	3.56 (0.76)			3.29 (0.76)
			計		1.62 (0.00)	2.60 (0.74)	3.21 (0.61)	3.54 (0.68)	3.45 (0.68)			3.24 (0.72)
2007/9/13				2.07 (0.34)	3.14 (0.67)	3.45 (0.55)	3.48 (0.48)			3.28 (0.65)		
南部	岩内郡	2007/10/10	1.44 (0.34)	2.36 (0.53)	2.81 (0.57)	3.61 (0.86)	3.44 (0.67)			2.97 (0.81)		
		計	1.44 (0.34)	2.32 (0.52)	2.96 (0.64)	3.51 (0.69)	3.46 (0.56)			3.13 (0.75)		
		2007/9/12		1.86 (0.42)	3.00 (0.53)	3.38 (0.62)	3.10 (0.00)			3.05 (0.60)		
		2007/10/3		2.18 (0.41)	2.98 (0.48)	3.45 (0.48)	3.20 (0.50)	5.50 (0.00)			3.09 (0.59)	
計		2.08 (0.44)	2.99 (0.51)	3.42 (0.54)	3.19 (0.47)	5.50 (0.00)			3.07 (0.59)			
全道			1.70 (0.29)	2.57 (0.57)	3.27 (0.66)	3.73 (0.84)	3.87 (0.97)	3.92 (1.06)	4.35	3.36 (0.77)		

表2-3 サケ沿岸漁獲物の年齢別平均体重 (2008年)

海区	地区	漁協 (支所)	調査年月日	平均体重 (標準偏差) kg						全体
				2年魚	3年魚	4年魚	5年魚	6年魚	7年魚	
オホーツク	東部	網走	2008/9/17		3.30 (0.00)	3.18 (0.47)	3.68 (0.63)	4.02 (0.57)		3.54 (0.63)
			2008/10/17		1.80 (0.24)	3.15 (0.73)	3.63 (0.69)	4.42 (2.02)		3.17 (0.89)
			2008/11/6		2.01 (0.31)	2.93 (0.57)	3.36 (1.03)	4.32 (0.00)		2.93 (0.78)
			計		1.99 (0.42)	3.06 (0.64)	3.60 (0.75)	4.16 (1.12)		3.21 (0.81)
	中部	紋別	2008/9/12			3.44 (0.61)	3.90 (0.78)	4.39 (0.66)		3.75 (0.76)
			2008/10/14		2.74 (0.42)	3.26 (0.73)	3.65 (0.75)	3.80 (0.56)		3.38 (0.76)
			2008/11/6		2.38 (0.40)	2.84 (0.53)	3.27 (0.69)	3.27 (0.74)		2.93 (0.63)
			計		2.46 (0.43)	3.14 (0.68)	3.70 (0.79)	3.85 (0.80)		3.35 (0.79)
	西部	枝幸	2008/9/7		2.96 (0.31)	3.36 (0.49)	3.64 (0.71)	3.78 (0.58)		3.46 (0.61)
2008/10/14				3.02 (0.46)	3.37 (0.54)	4.07 (0.77)			3.35 (0.61)	
2008/11/5			1.40 (0.00)	2.28 (0.52)	3.32 (0.85)	3.65 (1.19)			3.24 (1.11)	
計			1.40 (0.00)	2.65 (0.60)	3.35 (0.63)	3.78 (0.92)	3.78 (0.58)		3.35 (0.82)	
根室	北部	標津	2008/9/9			3.14 (0.59)	3.69 (0.65)	3.60 (0.79)	4.10 (0.00)	3.53 (0.69)
			2008/10/7		2.70 (0.00)	2.84 (0.49)	3.44 (0.83)			3.05 (0.70)
			2008/10/28		1.57 (0.12)	2.93 (0.58)	3.49 (0.61)	3.90 (0.00)		3.01 (0.67)
			計		1.85 (0.50)	2.94 (0.56)	3.59 (0.71)	3.68 (0.69)	4.10 (0.00)	3.20 (0.72)
	南部	根室	2008/9/10			3.22 (0.56)	3.95 (0.81)	3.99 (0.13)		3.71 (0.81)
			2008/10/7		2.06 (0.00)	2.85 (0.47)	3.20 (0.71)	3.60 (0.00)		2.98 (0.60)
えりも以東	東部	白糠	2008/9/18		2.20 (0.00)	3.23 (0.64)	3.85 (0.85)		3.20 (0.00)	3.70 (0.86)
			2008/10/16		2.30 (0.31)	2.78 (0.61)	3.47 (0.60)	3.23 (0.61)		3.05 (0.70)
			2008/11/5		2.20 (0.30)	2.87 (0.73)	3.37 (1.01)	2.55 (0.05)		3.05 (0.89)
			計		2.27 (0.29)	2.89 (0.69)	3.63 (0.87)	2.89 (0.55)	3.20 (0.00)	3.27 (0.88)
	西部	広尾	2008/9/4		2.90 (0.31)	3.55 (0.61)	3.99 (0.68)	4.52 (1.69)	4.70 (0.00)	3.83 (0.72)
			2008/10/2		3.00 (0.43)	3.57 (0.73)	4.08 (0.78)	5.20 (0.00)		3.85 (0.81)
			2008/10/29		2.58 (0.29)	3.11 (0.59)	3.44 (0.65)	2.40 (0.00)		3.13 (0.64)
			計		2.67 (0.36)	3.38 (0.68)	3.91 (0.75)	4.23 (1.62)	4.70 (0.00)	3.61 (0.80)
	日高	日高中央(浦河)	2008/9/16			3.56 (0.53)	3.88 (0.73)		3.60 (0.00)	3.72 (0.65)
			2008/10/15	1.30 (0.00)	2.17 (0.48)	3.06 (0.77)	4.00 (0.88)			3.14 (0.98)
			2008/11/11		2.35 (0.37)	3.00 (0.68)	3.48 (1.21)	4.27 (0.77)		3.03 (0.87)
			計	1.30 (0.00)	2.25 (0.45)	3.18 (0.72)	3.83 (0.90)	4.27 (0.77)	3.60 (0.00)	3.30 (0.90)
えりも以西	胆振	室蘭	2008/9/25		3.15 (0.45)	3.37 (0.53)	3.96 (0.68)	4.15 (0.67)		3.60 (0.66)
			2008/10/10		3.24 (0.00)	3.37 (0.61)	3.82 (0.95)	5.03 (0.35)		3.54 (0.78)
			2008/11/10		3.19 (0.55)	3.85 (0.67)	4.12 (0.93)			3.86 (0.78)
			計		3.19 (0.51)	3.53 (0.64)	3.96 (0.85)	4.59 (0.69)		3.66 (0.75)
	噴火湾	森	2008/9/29		2.57 (0.47)	3.22 (0.67)	3.57 (0.79)	4.68 (1.28)		3.37 (0.85)
			2008/10/29		2.25 (0.36)	3.43 (0.77)	3.99 (0.71)	4.34 (0.63)		3.47 (0.93)
日本海	道南	上磯郡(はまなす)	2008/9/29		2.28 (0.35)	2.96 (0.51)	3.68 (0.72)			3.09 (0.70)
			2008/10/27	1.66 (0.00)	2.68 (0.53)	3.52 (0.74)	4.12 (0.78)	3.59 (0.75)		3.54 (0.88)
			2008/11/25	1.44 (0.10)	2.65 (0.65)	3.48 (0.79)	3.82 (1.20)	1.12 (0.00)		3.31 (0.98)
			計	1.51 (0.13)	2.58 (0.57)	3.31 (0.74)	3.89 (0.89)	2.97 (1.25)		3.32 (0.88)
	北部	稚内	2008/9/18		2.38 (0.29)	3.29 (0.57)	3.64 (0.53)	3.70 (0.00)		3.28 (0.64)
			2008/10/8	1.50 (0.00)	2.33 (0.48)	3.08 (0.63)	3.08 (0.72)	3.40 (0.00)		2.89 (0.70)
			計	1.50 (0.00)	2.35 (0.42)	3.19 (0.61)	3.45 (0.66)	3.55 (0.15)		3.09 (0.70)
			2008/9/18		2.65 (0.62)	3.33 (0.49)	3.49 (0.58)			3.38 (0.57)
	中部	北るもい(羽幌)	2008/10/15		2.43 (0.61)	2.82 (0.48)	3.33 (0.85)	3.11 (0.49)	4.14 (0.00)	2.86 (0.65)
			計		2.48 (0.62)	3.04 (0.55)	3.45 (0.66)	3.11 (0.49)	4.14 (0.00)	3.12 (0.66)
			2008/9/10		2.07 (0.25)	3.08 (0.57)	3.43 (0.62)	3.10 (0.00)	2.94 (0.00)	3.16 (0.64)
			2008/10/6		2.20 (0.40)	3.00 (0.51)	3.32 (0.72)	4.06 (0.89)		2.93 (0.65)
余市郡		計		2.18 (0.38)	3.04 (0.54)	3.39 (0.66)	3.74 (0.85)	2.94 (0.00)	3.04 (0.66)	
		2008/9/26		3.10 (0.00)	3.12 (0.46)	3.68 (0.62)			3.25 (0.55)	
		2008/10/16		2.01 (0.37)	3.11 (0.57)	3.51 (0.46)		3.18 (0.00)	3.07 (0.64)	
		計		2.13 (0.49)	3.12 (0.52)	3.62 (0.58)		3.18 (0.00)	3.16 (0.60)	
南部	岩内郡	2008/9/16		2.15 (0.31)	2.85 (0.43)	3.82 (0.50)	4.40 (0.00)		2.90 (0.58)	
		2008/10/6	1.08 (0.00)	2.07 (0.43)	2.98 (0.51)	3.32 (0.65)			2.74 (0.70)	
		計	1.08 (0.00)	2.09 (0.41)	2.90 (0.47)	3.55 (0.64)	4.40 (0.00)		2.82 (0.65)	
		2008/9/17		1.82 (0.00)	2.86 (0.59)	3.50 (0.72)	4.60 (0.12)		3.25 (0.77)	
ひやま(江差)	2008/10/8	2.10 (0.00)	2.27 (0.37)	2.61 (0.54)	3.09 (0.59)	3.35 (0.33)		2.66 (0.60)		
	計	2.10 (0.00)	2.25 (0.38)	2.72 (0.58)	3.38 (0.71)	3.71 (0.63)		2.95 (0.75)		
全道			1.49 (0.28)	2.40 (0.54)	3.17 (0.67)	3.72 (0.81)	3.92 (1.00)	3.92 (0.73)	3.30 (0.82)	

表2-4 サケ沿岸漁獲物の年齢別平均体重（2009年）

海区	地区	漁協 (支所)	調査年月日	平均体重 (標準偏差) kg								
				2年魚	3年魚	4年魚	5年魚	6年魚	7年魚	8年魚	全体	
オホーツク	東部	網走	2009/9/17		2.70 (0.04)	3.48 (0.68)	4.20 (0.91)	4.39 (0.81)			3.81 (0.89)	
			2009/10/15		3.04 (0.60)	3.54 (0.52)	4.37 (0.78)	3.90 (0.00)			3.76 (0.75)	
			2009/11/4		2.56 (0.21)	3.36 (0.68)	3.83 (0.56)	3.99 (0.39)			3.38 (0.70)	
			計		2.81 (0.49)	3.45 (0.64)	4.19 (0.84)	4.20 (0.68)			3.65 (0.81)	
	中部	紋別	2009/9/15		3.46 (0.17)	3.67 (0.63)	4.43 (0.77)	4.93 (0.65)			4.00 (0.79)	
			2009/10/15		2.61 (0.30)	3.38 (0.56)	4.08 (0.63)	4.71 (0.94)			3.53 (0.73)	
			2009/11/6		2.85 (0.78)	3.11 (0.62)	3.62 (1.03)				3.15 (0.70)	
			計		2.84 (0.59)	3.35 (0.64)	4.21 (0.82)	4.80 (0.85)			3.56 (0.82)	
	西部	枝幸	2009/9/15			3.20 (0.24)	3.56 (0.55)	3.93 (0.57)	3.38 (0.08)			3.57 (0.55)
			2009/10/8	2.98 (0.43)		3.25 (0.34)	3.54 (0.44)	4.04 (0.59)				3.54 (0.50)
			2009/11/4			2.99 (0.45)	3.70 (0.52)	4.35 (0.81)	3.91 (0.46)	4.05 (0.00)		3.75 (0.66)
			計	2.98 (0.43)		3.16 (0.37)	3.60 (0.51)	4.12 (0.70)	3.73 (0.45)	4.05 (0.00)		3.62 (0.58)
根室	北部	標津	2009/9/7		2.70 (0.00)	3.35 (0.59)	3.82 (0.73)	4.47 (1.22)			3.70 (0.79)	
			2009/9/28		2.77 (0.20)	3.24 (0.53)	3.60 (0.54)	3.95 (0.63)			3.35 (0.58)	
			2009/10/19		2.16 (0.24)	2.74 (0.47)	3.49 (0.63)	3.60 (0.60)			2.93 (0.70)	
			計		2.35 (0.36)	3.10 (0.59)	3.67 (0.68)	4.15 (1.02)			3.33 (0.76)	
	南部	根室	2009/9/7		2.95 (0.65)	3.39 (0.36)	3.88 (0.62)	4.51 (1.03)			3.80 (0.72)	
			2009/10/5	2.04 (0.00)		2.76 (0.14)	3.34 (0.51)	3.75 (0.66)	4.12 (0.00)		3.48 (0.64)	
			2009/10/26			2.50 (0.41)	3.25 (0.59)	3.53 (0.65)	4.27 (0.77)		3.32 (0.66)	
			計	2.04 (0.00)		2.69 (0.45)	3.31 (0.53)	3.75 (0.65)	4.45 (0.96)		3.53 (0.70)	
	えりも 以東	東部	白糠	2009/9/16			3.63 (0.71)	4.16 (0.84)	4.23 (1.08)			3.88 (0.84)
				2009/10/14			3.57 (0.60)	4.26 (1.27)	3.73 (0.21)			3.77 (0.89)
				計			3.60 (0.65)	4.20 (1.04)	4.09 (0.95)			3.82 (0.87)
		西部	広尾	2009/9/10		2.75 (0.15)	3.39 (0.58)	3.93 (0.74)	4.35 (0.66)			3.61 (0.72)
2009/10/6					2.25 (0.00)	3.52 (0.64)	3.88 (0.61)	4.15 (1.30)			3.66 (0.68)	
2009/11/2					2.89 (0.38)	3.36 (0.75)	4.32 (0.93)	4.16 (1.33)			3.73 (0.98)	
計			2.76 (0.37)	3.43 (0.66)	4.05 (0.80)	4.25 (1.05)			3.67 (0.81)			
えりも 以西		日高	日高 中央 (浦河)	2009/9/24		3.13 (0.03)	3.89 (0.57)	4.35 (0.91)	4.41 (0.32)			4.05 (0.74)
				2009/10/14		3.57 (0.14)	3.73 (0.56)	4.19 (0.52)	3.88 (0.00)			3.83 (0.58)
				2009/11/6			3.65 (0.66)	4.32 (0.83)	4.93 (1.19)	4.24 (0.00)		3.90 (0.82)
				計		3.40 (0.24)	3.75 (0.61)	4.30 (0.80)	4.58 (0.89)	4.24 (0.00)		3.93 (0.73)
		胆振	室蘭	2009/9/25		2.87 (0.15)	3.53 (0.57)	4.05 (0.78)	4.22 (0.85)			3.72 (0.71)
	2009/10/20				3.16 (0.61)	3.66 (0.53)	4.11 (0.75)	3.78 (0.73)			3.74 (0.64)	
	2009/11/6				2.90 (0.28)	3.81 (0.57)	4.26 (0.68)	4.31 (0.90)	4.88 (0.00)		3.94 (0.67)	
	計				3.06 (0.53)	3.66 (0.56)	4.13 (0.75)	4.08 (0.86)	4.88 (0.00)		3.79 (0.67)	
	噴火湾	森	2009/9/28	2.46 (0.00)		3.69 (0.66)	4.29 (0.75)	4.68 (0.00)			3.84 (0.78)	
			2009/10/19	2.40 (0.00)		2.94 (0.33)	3.43 (0.70)	4.11 (0.83)	3.50 (0.00)		3.58 (0.80)	
			2009/11/9	1.70 (0.00)		2.81 (0.64)	3.45 (0.69)	4.01 (0.83)	3.86 (0.20)	4.20 (0.00)	3.60 (0.81)	
			計	2.19 (0.34)		2.84 (0.53)	3.52 (0.70)	4.14 (0.81)	3.95 (0.42)	4.20 (0.00)	3.67 (0.81)	
道南	上磯郡 (はまなす)	2009/9/29	1.84 (0.26)		2.60 (0.32)	3.43 (0.66)	3.71 (0.71)	3.40 (0.00)		3.39 (0.72)		
		2009/10/19	1.77 (0.13)		3.09 (0.32)	3.67 (0.69)	4.35 (0.52)	7.02 (0.00)		3.63 (0.87)		
		2009/11/16	1.66 (0.00)		2.97 (0.52)	3.69 (0.70)	3.97 (0.47)		4.34 (0.00)	3.63 (0.73)		
		計	1.78 (0.17)		2.93 (0.46)	3.60 (0.70)	3.97 (0.64)	5.21 (1.81)	4.34 (0.00)	3.55 (0.79)		
日本海	北部	稚内	2009/9/11	1.70 (0.00)		2.83 (0.50)	3.18 (0.51)	3.79 (0.81)	3.30 (0.00)		3.23 (0.63)	
			2009/10/2	1.80 (0.00)		2.66 (0.46)	3.47 (0.66)	4.05 (0.77)	4.20 (0.00)		3.38 (0.74)	
			計	1.75 (0.05)		2.73 (0.48)	3.33 (0.61)	3.88 (0.81)	3.60 (0.42)		3.30 (0.69)	
			2009/9/14		2.68 (0.42)	3.08 (0.47)	3.56 (0.60)	3.89 (0.33)			3.15 (0.55)	
	中部	石狩湾 (厚田)	2009/10/6		2.78 (0.47)	3.41 (0.50)	3.99 (0.69)				3.39 (0.61)	
			計		2.74 (0.45)	3.25 (0.51)	3.73 (0.67)	3.89 (0.33)			3.27 (0.59)	
			2009/9/17		2.87 (0.16)	3.22 (0.46)	3.65 (0.63)	3.51 (0.55)			3.31 (0.53)	
			2009/10/5		2.86 (0.41)	3.30 (0.56)	3.67 (0.58)	3.90 (0.48)			3.35 (0.59)	
	南部	余市郡	計		2.86 (0.39)	3.26 (0.52)	3.66 (0.60)	3.70 (0.55)			3.33 (0.56)	
			2009/9/18		2.62 (0.34)	3.25 (0.47)	3.64 (0.55)	3.71 (0.25)			3.29 (0.55)	
			計		2.62 (0.34)	3.25 (0.47)	3.64 (0.55)	3.71 (0.25)			3.29 (0.55)	
			2009/9/18	1.86 (0.10)		2.27 (0.20)	3.07 (0.55)	3.60 (0.43)	5.06 (0.00)		3.10 (0.65)	
南部	岩内郡	2009/10/2	1.55 (0.30)		2.26 (0.34)	3.12 (0.56)	3.15 (0.44)			3.00 (0.65)		
		計	1.64 (0.30)		2.27 (0.27)	3.10 (0.55)	3.42 (0.49)	5.06 (0.00)		3.05 (0.65)		
		2009/9/17	2.50 (0.00)		2.75 (0.61)	3.74 (0.64)	4.30 (0.77)	4.70 (0.00)		3.86 (0.77)		
		2009/10/8	1.51 (0.31)		2.49 (0.50)	3.05 (0.42)	3.58 (0.52)	3.19 (0.17)		3.01 (0.53)		
計	1.84 (0.53)		2.57 (0.55)	3.36 (0.63)	4.15 (0.78)	3.57 (0.67)		3.44 (0.79)				
全道			1.89 (0.47)	2.80 (0.52)	3.44 (0.63)	3.99 (0.79)	4.19 (0.95)	4.34 (0.28)		3.57 (0.76)		

表2-5 サケ沿岸漁獲物の年齢別平均体重 (2010年)

海区	地区	漁協 (支所)	調査年月日	平均体重 (標準偏差) kg								
				2年魚	3年魚	4年魚	5年魚	6年魚	7年魚	8年魚	全体	
オホーツク	東部	網走	2010/9/14		2.94 (0.10)	3.78 (0.75)	4.14 (0.99)	4.68 (0.87)			4.02 (0.92)	
			2010/10/13	2.02 (0.00)	2.70 (0.59)	3.28 (0.68)	3.91 (1.01)	5.52 (0.00)			3.43 (0.88)	
			2010/11/8		2.02 (0.39)	3.12 (0.64)	3.86 (1.07)	3.90 (0.00)			3.00 (0.83)	
			計	2.02 (0.00)	2.25 (0.55)	3.35 (0.73)	4.02 (1.01)	4.69 (0.86)			3.48 (0.97)	
	中部	紋別	2010/9/14		2.58 (0.00)	3.66 (0.68)	4.27 (0.76)	4.35 (0.41)			3.93 (0.78)	
			2010/10/14			3.32 (0.77)	3.95 (0.68)	4.44 (0.00)			3.54 (0.80)	
			2010/11/5	1.46 (0.00)	2.85 (0.53)	3.66 (0.80)	4.28 (0.83)	7.06 (0.00)	5.88 (0.00)		3.90 (1.01)	
			計	1.46 (0.00)	2.83 (0.51)	3.52 (0.77)	4.18 (0.78)	4.91 (1.12)	5.88 (0.00)		3.79 (0.89)	
	西部	枝幸	2010/9/13		2.68 (0.18)	3.49 (0.57)	4.11 (0.62)				3.64 (0.66)	
			2010/10/7		2.93 (0.21)	3.45 (0.56)	4.14 (0.72)				3.63 (0.71)	
			2010/11/4		3.18 (0.46)	3.56 (0.64)	4.18 (0.88)	3.49 (0.21)			3.79 (0.82)	
			計		3.03 (0.39)	3.49 (0.59)	4.15 (0.77)	3.49 (0.21)			3.69 (0.74)	
根室	北部	標津	2010/9/15			3.23 (0.54)	3.83 (0.66)	3.93 (0.63)	3.50 (0.00)		3.52 (0.67)	
			2010/10/6		2.43 (0.24)	3.01 (0.87)	3.57 (0.67)	3.36 (0.47)	3.20 (0.00)		3.16 (0.84)	
			2010/10/28		2.26 (0.31)	2.92 (0.77)	3.70 (0.64)	3.99 (0.69)			2.98 (0.80)	
			計		2.32 (0.30)	3.03 (0.76)	3.72 (0.67)	3.75 (0.65)	3.35 (0.15)		3.22 (0.80)	
	南部	根室	2010/9/9			3.32 (0.57)	3.94 (0.71)	3.73 (0.51)	3.72 (0.00)		3.66 (0.70)	
			2010/10/6		2.38 (0.33)	3.50 (0.80)	3.95 (0.87)	3.84 (0.42)			3.62 (0.88)	
			2010/10/28		2.63 (0.47)	3.33 (0.83)	4.03 (0.84)	3.97 (0.72)	5.58 (0.00)		3.54 (0.94)	
			計		2.56 (0.45)	3.40 (0.75)	3.97 (0.80)	3.82 (0.60)	4.65 (0.93)		3.61 (0.84)	
	えりも以東	東部	白糠	2010/9/14			3.52 (0.74)	4.21 (0.90)	4.50 (0.53)			4.07 (0.88)
				2010/10/13		2.40 (0.54)	2.86 (0.59)	3.54 (0.57)	3.28 (0.58)			3.14 (0.68)
				2010/10/30		2.31 (0.36)	3.26 (0.81)	4.03 (0.89)	4.18 (0.52)			3.67 (0.94)
				計		2.37 (0.49)	3.16 (0.76)	3.97 (0.86)	4.04 (0.75)			3.63 (0.92)
西部		広尾	2010/9/2			3.84 (0.66)	4.30 (0.87)	4.67 (0.78)			4.18 (0.84)	
			2010/10/7		2.96 (0.18)	3.74 (0.73)	4.20 (0.81)	4.87 (0.46)			4.01 (0.83)	
			2010/10/27		2.76 (0.65)	3.59 (0.75)	4.22 (0.83)	5.16 (0.72)	4.70 (1.05)		3.87 (0.95)	
			計		2.80 (0.59)	3.72 (0.73)	4.24 (0.84)	4.85 (0.74)	4.70 (1.05)		4.02 (0.89)	
日高		日高中央(浦河)	2010/9/30		4.68 (0.00)	3.68 (0.63)	4.06 (0.53)	3.86 (0.43)			3.89 (0.60)	
			2010/10/22		3.54 (0.45)	3.85 (0.52)	4.22 (0.59)	4.72 (0.76)			4.03 (0.61)	
			2010/11/16			3.59 (0.69)	4.64 (1.11)	4.60 (0.93)	3.46 (0.00)		4.30 (1.09)	
			計		3.73 (0.59)	3.73 (0.61)	4.31 (0.83)	4.39 (0.85)	3.46 (0.00)		4.06 (0.80)	
えりも以西	胆振	室蘭	2010/9/30		2.86 (0.35)	3.58 (0.65)	3.93 (0.57)	4.12 (0.54)			3.74 (0.65)	
			2010/10/21		3.05 (0.49)	3.77 (0.67)	4.24 (0.75)	4.26 (1.09)			3.96 (0.80)	
			2010/11/11		2.82 (0.85)	3.77 (0.61)	4.20 (0.67)	4.53 (0.44)			3.96 (0.73)	
			計		2.93 (0.64)	3.70 (0.65)	4.13 (0.68)	4.29 (0.79)			3.89 (0.74)	
	噴火湾	森	2010/9/29		2.42 (0.36)	3.58 (0.86)	4.15 (0.74)	5.08 (0.68)			3.81 (0.90)	
			2010/10/28		2.45 (0.43)	3.84 (0.85)	4.29 (0.75)	5.22 (1.02)			3.96 (0.96)	
			2010/11/9		2.57 (0.49)	3.73 (0.83)	3.98 (0.90)	3.61 (0.11)			3.81 (0.89)	
			計		2.47 (0.43)	3.71 (0.85)	4.13 (0.82)	4.78 (1.05)			3.86 (0.92)	
	道南	上磯郡(はまなす)	2010/9/27		2.47 (0.20)	3.46 (0.64)	3.69 (0.75)	6.68 (0.00)			3.48 (0.83)	
			2010/10/18		3.00 (0.55)	3.87 (0.78)	4.12 (0.69)	6.92 (0.00)			3.89 (0.85)	
			2010/11/15		3.81 (0.17)	4.07 (0.79)	4.04 (0.64)				4.05 (0.71)	
			計		2.81 (0.55)	3.84 (0.78)	3.93 (0.72)	6.80 (0.12)			3.81 (0.83)	
日本海	北部	稚内	2010/9/14		2.90 (0.92)	3.47 (0.60)	4.17 (0.70)	4.40 (0.00)	3.60 (0.00)		3.63 (0.71)	
			2010/10/5	1.90 (0.00)	2.66 (0.43)	3.56 (0.62)	4.29 (0.62)				3.72 (0.81)	
			計	1.90 (0.00)	2.70 (0.55)	3.50 (0.61)	4.25 (0.66)	4.40 (0.00)	3.60 (0.00)		3.68 (0.77)	
			2010/9/27		2.51 (0.17)	3.52 (0.55)	4.30 (1.17)	5.04 (0.00)			3.76 (0.97)	
	中部	石狩湾(厚田)	2010/10/7	1.64 (0.16)	2.31 (0.41)	3.23 (0.60)	4.19 (0.71)				3.29 (0.94)	
			計	1.64 (0.16)	2.36 (0.38)	3.39 (0.59)	4.25 (0.99)	5.04 (0.00)			3.53 (0.99)	
			2010/9/9		2.39 (0.59)	2.90 (0.59)	3.46 (0.62)	4.01 (0.60)			3.18 (0.68)	
			2101/9/27		2.60 (0.38)	3.37 (0.52)	3.77 (0.58)	3.64 (0.47)			3.40 (0.67)	
	南部	余市郡	2010/10/6		2.33 (0.31)	3.45 (0.64)	3.75 (0.60)	3.75 (0.43)			3.54 (0.72)	
			計		2.50 (0.39)	3.21 (0.63)	3.67 (0.62)	3.79 (0.52)			3.38 (0.70)	
			2010/10/5		2.71 (0.35)	3.37 (0.51)	4.05 (0.64)	4.46 (0.19)			3.43 (0.75)	
			計		2.71 (0.35)	3.37 (0.51)	4.05 (0.64)	4.46 (0.19)			3.43 (0.75)	
南部	岩内郡	2010/9/16		2.04 (0.15)	3.53 (0.65)	3.74 (0.71)	3.50 (0.00)			3.59 (0.75)		
		2010/10/5		2.60 (0.56)	3.36 (0.59)	3.95 (0.79)	4.43 (0.41)			3.40 (0.85)		
		計		2.52 (0.56)	3.44 (0.62)	3.82 (0.75)	4.12 (0.55)			3.50 (0.80)		
		2010/10/5	1.80 (0.00)	2.37 (0.41)	3.29 (0.54)	3.72 (0.52)		3.56 (0.00)		3.13 (0.74)		
全道	ひやま(江差)	2010/10/13	1.94 (0.06)	2.38 (0.41)	3.11 (0.64)	3.48 (0.75)				2.94 (0.75)		
		計	1.89 (0.08)	2.37 (0.41)	3.19 (0.60)	3.62 (0.64)		3.56 (0.00)		3.03 (0.75)		
		計	1.79 (0.20)	2.60 (0.54)	3.47 (0.73)	4.04 (0.80)	4.30 (0.89)	4.19 (1.02)		3.67 (0.87)		

表2-6 サケ沿岸漁獲物の年齢別平均体重（2011年）

海区	地区	漁協 (支所)	調査年月日	平均体重 (標準偏差) kg								
				2年魚	3年魚	4年魚	5年魚	6年魚	7年魚	8年魚	全体	
オホーツク	東部	網走	2011/9/13		1.52 (0.00)	3.45 (0.50)	4.45 (0.97)	4.71 (0.46)			4.15 (1.00)	
			2011/10/12		2.35 (0.56)	3.13 (0.55)	3.71 (0.84)	3.51 (0.15)			3.17 (0.67)	
			2011/11/4		2.03 (0.44)	2.92 (0.68)	3.23 (0.53)	3.26 (0.00)			2.89 (0.71)	
			計		2.13 (0.53)	3.09 (0.63)	4.14 (1.02)	4.16 (0.73)			3.40 (0.97)	
	中部	紋別	2011/9/20		2.91 (0.09)	3.20 (0.46)	4.09 (0.57)	4.18 (0.62)			3.53 (0.67)	
			2011/10/19		2.92 (0.20)	3.28 (0.57)	3.45 (0.38)	4.00 (0.00)			3.28 (0.53)	
			2011/11/7		2.92 (0.18)	3.24 (0.52)	3.89 (0.60)	4.12 (0.51)			3.41 (0.62)	
			計		2.57 (0.08)	3.46 (0.62)	4.13 (0.67)	3.73 (0.19)			3.70 (0.73)	
	西部	枝幸	2011/9/13			2.05 (0.30)	2.92 (0.58)	3.70 (0.84)	4.23 (0.45)			3.12 (0.82)
			2011/10/4	1.62 (0.00)		2.33 (0.62)	2.93 (0.90)	4.18 (1.72)			2.98 (1.12)	
			計	1.62 (0.00)		2.27 (0.52)	3.09 (0.77)	3.98 (0.99)	4.06 (0.45)			3.27 (0.96)
根室	北部	標津	2011/9/28		1.82 (0.00)	2.89 (0.46)	3.81 (0.69)	3.98 (0.59)			3.26 (0.74)	
			2011/10/5		2.36 (0.50)	2.84 (0.42)	3.17 (0.54)			2.92 (0.50)		
			2011/10/26		2.29 (0.41)	2.78 (0.58)	3.88 (0.93)	4.02 (0.00)			2.89 (0.78)	
			計		2.28 (0.44)	2.83 (0.49)	3.59 (0.76)	3.99 (0.52)			3.02 (0.70)	
	南部	根室	2011/9/12			3.79 (0.56)	4.26 (0.66)	4.06 (0.34)			4.06 (0.65)	
			2011/10/5		1.93 (0.43)	2.85 (0.56)	3.61 (0.70)	3.52 (0.72)			3.03 (0.70)	
			2011/10/28		2.07 (0.17)	2.80 (0.78)	3.51 (0.77)	4.88 (0.00)			2.87 (0.83)	
			計		2.03 (0.29)	2.98 (0.76)	3.95 (0.77)	3.97 (0.63)			3.26 (0.89)	
	えりも以東	東部	白糠	2011/9/13			3.19 (0.75)	3.95 (0.86)	5.43 (0.94)			3.70 (1.06)
				2011/10/12			3.23 (0.66)	3.73 (0.78)	4.62 (0.76)	4.18 (0.00)		3.42 (0.78)
				2011/11/2		2.06 (0.24)	2.78 (0.60)	4.07 (1.24)	3.46 (0.82)			3.19 (1.06)
				計		2.06 (0.24)	3.09 (0.70)	3.93 (0.98)	4.86 (1.12)	4.18 (0.00)		3.45 (0.99)
西部		広尾	2011/9/13		2.70 (0.00)	3.09 (0.63)	4.08 (0.93)	3.80 (0.00)			3.46 (0.88)	
			2011/10/12		2.49 (0.45)	3.07 (0.54)	4.16 (0.67)	3.36 (0.46)			3.26 (0.71)	
			2011/10/28		2.40 (0.40)	2.96 (0.55)	3.98 (1.11)	3.80 (0.10)			3.08 (0.77)	
			計		2.44 (0.40)	3.04 (0.57)	4.08 (0.91)	3.65 (0.34)			3.26 (0.80)	
えりも以西		日高	日高中央(浦河)	2011/10/7		3.81 (0.25)	3.51 (0.52)	4.27 (0.58)	3.90 (0.00)			3.76 (0.64)
				2011/10/24		2.86 (0.00)	3.58 (0.54)	4.08 (0.84)	4.20 (0.49)	3.66 (0.00)		3.72 (0.67)
				2011/11/11			3.86 (0.66)	4.92 (1.33)	4.21 (1.09)		4.10	4.17 (1.02)
				計		3.58 (0.47)	3.65 (0.59)	4.42 (1.01)	4.18 (0.84)	3.66 (0.00)	4.10	3.88 (0.82)
	胆振	室蘭	2011/9/26		2.23 (0.37)	3.08 (0.57)	4.23 (1.01)	4.12 (0.20)			3.22 (0.78)	
			2011/10/24		3.00 (0.57)	3.31 (0.76)	3.77 (1.04)	3.91 (0.09)			3.41 (0.85)	
			2011/11/16		2.22 (0.32)	3.28 (0.71)	4.52 (1.08)	5.49 (0.96)	3.84 (0.00)		3.56 (1.08)	
			計		2.47 (0.56)	3.22 (0.69)	4.14 (1.10)	4.83 (1.03)	3.84 (0.00)		3.40 (0.92)	
	噴火湾	森	2011/9/28		2.62 (0.54)	3.15 (0.60)	3.63 (0.67)	5.10 (0.21)			3.37 (0.74)	
			2011/10/20		2.60 (0.44)	3.49 (0.64)	3.99 (0.70)	4.56 (1.17)	3.30 (0.00)		3.59 (0.78)	
			2011/11/9		2.20 (0.10)	3.36 (0.58)	4.17 (0.84)	4.55 (0.81)			3.65 (0.83)	
			計		2.54 (0.45)	3.33 (0.62)	3.91 (0.77)	4.68 (0.86)	3.30 (0.00)		3.53 (0.79)	
道南	上磯郡(はまなす)	2011/9/27		2.61 (0.17)	3.33 (0.61)	3.95 (0.74)	4.14 (0.74)			3.39 (0.69)		
		2011/10/17		2.73 (0.20)	3.51 (0.66)	4.04 (0.70)	3.84 (0.00)			3.55 (0.70)		
		2011/11/14		2.49 (0.54)	3.31 (0.63)	4.41 (0.82)	4.31 (0.63)			3.58 (0.88)		
		計		2.59 (0.37)	3.39 (0.64)	4.19 (0.79)	4.21 (0.64)			3.51 (0.76)		
日本海	北部	稚内	2011/9/13		2.50 (0.00)	3.33 (0.56)	3.91 (0.74)	4.00 (0.00)			3.53 (0.69)	
			2011/10/5		2.54 (0.53)	3.28 (0.69)	3.94 (0.85)			3.21 (0.77)		
			計		2.54 (0.52)	3.30 (0.64)	3.92 (0.77)	4.00 (0.00)			3.37 (0.75)	
	中部	石狩湾(厚田)	2011/9/26		2.95 (0.34)	3.20 (0.48)	3.71 (0.56)	4.14 (0.68)			3.39 (0.60)	
			2011/10/4	3.08 (0.00)		2.89 (0.42)	3.40 (0.63)	3.92 (0.75)	4.98 (0.00)		3.43 (0.71)	
			計	3.08 (0.00)		2.90 (0.40)	3.30 (0.57)	3.79 (0.65)	4.28 (0.69)		3.41 (0.66)	
	南部	岩内郡	2011/9/13		2.53 (0.37)	2.90 (0.48)	3.41 (0.39)	3.31 (0.39)			2.96 (0.50)	
			2011/9/27		2.79 (0.59)	3.01 (0.50)	3.57 (0.90)	3.57 (0.35)			3.10 (0.61)	
			2011/10/6		3.09 (0.77)	3.37 (0.58)	3.94 (0.62)	3.05 (0.60)			3.39 (0.63)	
			計		2.90 (0.70)	3.09 (0.56)	3.61 (0.73)	3.40 (0.43)			3.15 (0.61)	
中部	余市郡	2011/9/20		2.70 (0.00)	3.11 (0.49)	3.76 (0.57)	3.26 (0.24)			3.25 (0.57)		
		2011/10/12		2.60 (0.47)	2.91 (0.49)	3.60 (0.81)			2.92 (0.60)			
		計		2.61 (0.46)	3.02 (0.50)	3.71 (0.66)	3.26 (0.24)			3.08 (0.60)		
南部	ひやま(江差)	2011/9/15			2.37 (0.31)	2.90 (0.54)	3.97 (0.68)	3.28 (0.52)			3.08 (0.70)	
		2011/10/4	1.88 (0.14)		2.73 (0.75)	2.95 (0.64)	3.67 (0.67)	2.66 (0.00)		2.97 (0.71)		
		計	1.88 (0.14)		2.65 (0.70)	2.93 (0.59)	3.85 (0.69)	3.19 (0.53)		3.03 (0.71)		
中部	ひやま(江差)	2011/9/12			2.57 (0.60)	2.85 (0.58)	3.57 (0.67)	3.83 (0.52)			3.15 (0.72)	
		2011/10/13	2.64 (0.00)		2.59 (0.49)	2.64 (0.55)	3.21 (0.62)	3.49 (0.25)		2.77 (0.61)		
		計	2.64 (0.00)		2.59 (0.51)	2.75 (0.58)	3.45 (0.68)	3.66 (0.44)		2.96 (0.69)		
全道				2.22 (0.56)	2.57 (0.58)	3.15 (0.65)	3.93 (0.89)	4.12 (0.91)	3.75 (0.32)	4.10	3.32 (0.82)	



表2-7 サケ沿岸漁獲物の年齢別平均体重 (2012年)

海区	地区	漁協 (支所)	調査年月日	平均体重 (標準偏差) kg							
				2年魚	3年魚	4年魚	5年魚	6年魚	7年魚	8年魚	全体
オホーツク	東部	網走	2012/9/18		2.29 (0.47)	2.94 (0.51)	3.42 (0.54)	3.90 (0.00)			3.09 (0.59)
			2012/10/16		2.07 (0.45)	2.69 (0.57)	3.49 (0.67)			2.83 (0.70)	
			2012/11/6		2.47 (0.62)	2.55 (0.54)	2.91 (0.56)			2.59 (0.56)	
			計		2.30 (0.57)	2.72 (0.56)	3.34 (0.63)	3.90 (0.00)		2.84 (0.65)	
	中部	紋別	2012/9/15		3.31 (0.00)	3.09 (0.38)	3.44 (0.46)	3.49 (0.79)			3.35 (0.48)
			2012/10/16		2.57 (0.25)	2.89 (0.54)	3.06 (0.44)	3.13 (0.41)		2.90 (0.51)	
			2012/11/5		2.75 (0.45)	3.14 (0.50)	3.48 (0.65)	3.86 (0.06)		3.11 (0.57)	
			計		2.72 (0.42)	3.02 (0.51)	3.36 (0.52)	3.49 (0.59)		3.12 (0.55)	
	西部	枝幸	2012/9/10			2.84 (0.47)	3.39 (0.60)	3.89 (0.68)			3.21 (0.63)
2012/10/4				2.20 (0.40)	2.88 (0.55)	3.49 (0.70)	4.08 (0.70)		2.97 (0.70)		
2012/10/22			1.20 (0.00)	1.96 (0.46)	2.93 (0.74)	3.22 (0.72)	4.40 (0.90)		2.91 (0.83)		
計			1.20 (0.00)	2.08 (0.44)	2.89 (0.61)	3.37 (0.66)	4.07 (0.77)		3.03 (0.74)		
根室	北部	標津	2012/9/5		2.30 (0.00)	2.73 (0.55)	3.22 (0.73)	3.61 (0.74)			3.09 (0.73)
			2012/10/3		2.90 (0.00)	2.70 (0.68)	2.94 (0.54)			2.79 (0.64)	
			2012/10/31		1.89 (0.28)	2.42 (0.46)	2.42 (0.58)	3.18 (0.92)		2.36 (0.52)	
			計		1.98 (0.36)	2.59 (0.59)	3.03 (0.70)	3.53 (0.80)		2.75 (0.70)	
	南部	根室	2012/9/10		2.90 (0.00)	2.94 (0.42)	3.39 (0.61)	4.30 (0.63)			3.27 (0.62)
			2012/10/3	1.66 (0.00)	2.40 (0.43)	2.77 (0.63)	3.15 (0.76)	3.11 (1.00)		2.85 (0.72)	
			2012/10/31		1.94 (0.57)	2.47 (0.68)	3.15 (0.70)			2.64 (0.81)	
			計	1.66 (0.00)	2.20 (0.56)	2.75 (0.61)	3.27 (0.69)	3.62 (1.04)		2.94 (0.75)	
			2012/9/11			3.07 (0.71)	3.55 (0.78)	3.98 (0.86)			3.46 (0.80)
えりも以東	東部	白糠	2012/10/10		2.32 (0.38)	2.78 (0.68)	3.16 (0.70)	2.94 (0.56)			2.97 (0.72)
			2012/11/5		2.12 (0.38)	2.85 (0.60)	3.29 (0.76)			2.99 (0.70)	
			計		2.26 (0.39)	2.87 (0.65)	3.36 (0.77)	3.63 (0.92)		3.14 (0.78)	
			2012/9/11		2.49 (0.24)	2.89 (0.48)	3.32 (0.71)			3.12 (0.65)	
	西部	広尾	2012/10/16		2.11 (0.28)	2.90 (0.46)	3.56 (1.01)	3.80 (0.54)			3.19 (0.91)
			2012/10/31		2.07 (0.12)	3.05 (0.55)	3.29 (0.53)			3.13 (0.58)	
			計		2.18 (0.29)	2.96 (0.51)	3.39 (0.79)	3.80 (0.54)		3.15 (0.73)	
			2012/10/18			3.25 (0.54)	3.93 (0.83)	3.72 (0.00)			3.62 (0.78)
			2012/10/30			3.58 (0.42)	3.94 (0.78)	6.20 (0.00)	4.08 (0.00)		3.82 (0.71)
えりも以西	日高	日高中央(浦河)	2012/11/14	3.34 (0.00)	3.71 (0.71)	4.06 (0.85)				3.91 (0.81)	
			計	3.34 (0.00)	3.51 (0.60)	3.98 (0.82)	4.96 (1.24)	4.08 (0.00)		3.79 (0.78)	
			2012/9/26		2.94 (0.00)	3.04 (0.40)	3.12 (0.49)	3.38 (0.28)			3.10 (0.47)
			2012/10/18		2.06 (0.39)	2.69 (0.42)	3.22 (0.57)	3.71 (0.29)			2.84 (0.56)
	胆振	室蘭	2012/11/15		2.84 (0.66)	3.16 (0.58)	3.65 (0.65)	3.40 (0.00)			3.34 (0.66)
			計		2.54 (0.66)	2.92 (0.53)	3.28 (0.60)	3.52 (0.30)		3.09 (0.60)	
			2012/9/26		1.50 (0.00)	2.66 (0.49)	3.42 (0.77)	3.37 (0.45)			3.07 (0.76)
			2012/10/31		2.45 (0.05)	2.75 (0.55)	3.48 (0.88)	4.13 (0.90)			3.07 (0.82)
			2012/11/14		2.40 (0.00)	3.06 (0.45)	3.49 (0.71)	3.98 (0.44)	2.80 (0.00)		3.30 (0.65)
道南	噴火湾	森	計	2.20 (0.41)	2.82 (0.53)	3.46 (0.78)	3.86 (0.72)	2.80 (0.00)		3.15 (0.75)	
			2012/9/24		2.00 (0.30)	2.55 (0.51)	3.16 (0.65)			2.62 (0.57)	
			2012/10/15		2.30 (0.31)	2.83 (0.52)	3.46 (0.47)			2.95 (0.59)	
			2012/11/13		2.26 (0.19)	3.10 (0.55)	3.84 (0.59)	4.52 (0.83)		3.34 (0.77)	
	北部	上磯郡(はまなす)	計	2.25 (0.27)	2.79 (0.57)	3.57 (0.62)	4.52 (0.83)			2.97 (0.71)	
			2012/9/19		2.45 (0.25)	3.23 (0.57)	3.40 (0.72)	3.68 (0.46)			3.31 (0.67)
			2012/10/12		2.48 (0.32)	2.76 (0.56)	3.18 (0.64)	3.40 (0.00)			2.86 (0.61)
			計	2.47 (0.30)	2.94 (0.61)	3.33 (0.70)	3.62 (0.43)			3.08 (0.68)	
			2012/9/26		2.68 (0.16)	3.02 (0.43)	3.13 (0.54)	3.35 (0.53)			3.07 (0.49)
日本海	北るもい(羽幌)	北るもい(羽幌)	2012/10/9		2.79 (0.16)	3.30 (0.53)	3.63 (0.67)	3.72 (0.36)			3.40 (0.61)
			計	2.74 (0.17)	3.17 (0.50)	3.35 (0.65)	3.54 (0.49)			3.23 (0.58)	
			2012/9/11		1.64 (0.00)	2.37 (0.41)	2.91 (0.53)	2.32 (0.06)			2.77 (0.56)
			2012/9/25		2.21 (0.17)	2.66 (0.42)	2.85 (0.48)	2.95 (0.32)			2.75 (0.46)
	中部	石狩湾(厚田)	2012/10/2		2.89 (0.20)	2.68 (0.44)	3.03 (0.49)	3.10 (0.00)			2.82 (0.49)
			計	2.32 (0.44)	2.62 (0.44)	2.92 (0.51)	2.66 (0.39)			2.78 (0.50)	
			2012/9/25		2.06 (0.50)	2.51 (0.45)	2.73 (0.51)			2.61 (0.52)	
			2012/10/17		2.60 (0.45)	2.85 (0.52)	3.31 (0.57)	4.30 (0.00)			2.96 (0.58)
			計	2.22 (0.55)	2.73 (0.52)	2.89 (0.59)	4.30 (0.00)			2.78 (0.58)	
南部	岩内郡	2012/9/12			2.89 (0.53)	3.32 (0.73)				3.15 (0.69)	
		2012/10/4		2.38 (0.24)	2.76 (0.57)	3.05 (0.59)	2.80 (0.00)			2.89 (0.60)	
		計	2.38 (0.24)	2.82 (0.56)	3.21 (0.69)	2.80 (0.00)			3.02 (0.66)		
		2012/10/17		1.75 (0.23)	2.86 (0.54)	2.55 (0.48)			2.73 (0.60)		
全道	ひやま(江差)	計	1.75 (0.23)	2.86 (0.54)	2.55 (0.48)				2.73 (0.60)		
		計	1.43 (0.23)	2.31 (0.51)	2.86 (0.59)	3.30 (0.73)	3.69 (0.85)	3.44 (0.64)	3.03 (0.71)		



表2-8 サケ沿岸漁獲物の年齢別平均体重（2013年）

海区	地区	漁協 (支所)	調査年月日	平均体重 (標準偏差) kg						
				2年魚	3年魚	4年魚	5年魚	6年魚	7年魚	8年魚
オホーツク	東部	網走	2013/9/18			3.17 (0.59)	3.67 (0.56)	4.05 (0.25)	3.30 (0.00)	3.51 (0.62)
			2013/10/21		2.61 (0.07)	3.03 (0.64)	3.77 (0.87)	4.94 (0.00)		3.29 (0.82)
			2013/11/6		2.48 (0.26)	3.16 (0.67)	3.81 (0.93)	4.57 (1.17)		3.34 (0.85)
			計		2.53 (0.21)	3.11 (0.65)	3.73 (0.74)	4.47 (0.94)	3.30 (0.00)	3.38 (0.78)
	中部	紋別	2013/9/18		3.08 (0.00)	3.50 (0.67)	3.71 (0.60)	4.75 (0.76)		3.72 (0.70)
			2013/10/16		2.59 (0.11)	3.25 (0.61)	3.89 (1.06)	4.85 (1.01)		3.58 (0.95)
			2013/11/6		2.44 (0.48)	3.13 (0.77)	3.51 (0.83)	3.46 (0.24)		3.20 (0.82)
	計		2.52 (0.45)	3.25 (0.70)	3.71 (0.82)	4.62 (0.95)		3.50 (0.86)		
	西部	枝幸	2013/9/11		2.92 (0.38)	3.46 (0.44)	3.68 (0.46)	3.54 (0.49)		3.56 (0.48)
2013/10/1			3.29 (0.00)	3.11 (0.28)	3.30 (0.37)	3.42 (0.46)	4.33 (0.42)	3.04 (0.00)	3.38 (0.45)	
2013/10/21			2.49 (0.00)	3.00 (0.25)	3.41 (0.39)	3.45 (0.42)	3.70 (0.70)		3.37 (0.43)	
計			2.89 (0.40)	3.03 (0.29)	3.39 (0.41)	3.53 (0.46)	3.69 (0.60)	3.04 (0.00)	3.44 (0.46)	
根室	北部	標津	2013/9/20			3.34 (0.43)	3.60 (0.46)	3.84 (0.50)		3.58 (0.48)
			2013/10/16	2.20 (0.50)	2.36 (0.37)	2.60 (0.30)	3.13 (0.80)	4.30 (0.00)		2.77 (0.62)
			2013/10/25		2.14 (0.34)	2.99 (0.60)	3.67 (0.90)	3.69 (0.77)		3.22 (0.82)
	計	2.20 (0.50)	2.30 (0.37)	2.87 (0.54)	3.51 (0.71)	3.84 (0.58)		3.19 (0.74)		
	南部	根室	2013/9/11	3.08 (0.00)		3.24 (0.63)	3.65 (0.59)	4.25 (0.72)		3.47 (0.66)
			2013/10/9			3.09 (0.58)	3.18 (0.60)	2.96 (0.00)		3.11 (0.58)
2013/10/29				2.31 (0.25)	2.74 (0.57)	3.62 (0.79)	4.41 (1.89)		2.93 (0.88)	
計	3.08 (0.00)	2.31 (0.25)	3.00 (0.62)	3.52 (0.67)	4.20 (1.47)		3.17 (0.75)			
えりも以東	東部	白糠	2013/9/10			3.29 (0.59)	3.83 (0.77)	3.82 (0.64)		3.53 (0.71)
			2013/10/10		2.16 (0.27)	3.09 (0.75)	3.52 (0.76)	3.76 (0.42)		3.22 (0.79)
			2013/11/1		2.26 (0.24)	2.70 (0.81)	3.34 (0.82)	2.94 (0.48)		2.91 (0.86)
	計		2.21 (0.26)	3.04 (0.76)	3.57 (0.81)	3.69 (0.65)		3.23 (0.83)		
	西部	広尾	2013/9/11			3.26 (0.47)	3.63 (0.64)	3.96 (0.50)		3.46 (0.59)
			2013/10/23			3.40 (0.59)	4.18 (0.77)	4.12 (1.10)		3.70 (0.77)
			2013/10/31		2.55 (0.16)	3.32 (0.56)	3.73 (0.58)	4.23 (0.58)		3.46 (0.63)
	計		2.55 (0.16)	3.33 (0.55)	3.84 (0.71)	4.09 (0.68)		3.54 (0.68)		
	日高	日高中央(浦河)	2013/10/3		3.10 (0.35)	3.53 (0.54)	3.84 (0.60)	4.21 (0.71)		3.69 (0.61)
2013/10/18					3.59 (0.67)	4.29 (0.96)	4.07 (0.66)	5.24 (0.00)	3.87 (0.86)	
2013/11/12					3.55 (0.48)	4.81 (1.06)	4.67 (1.36)		4.17 (1.10)	
計				3.10 (0.35)	3.56 (0.59)	4.15 (0.90)	4.43 (1.14)	5.24 (0.00)	3.86 (0.85)	
えりも以西	胆振	室蘭	2013/9/25		2.38 (0.19)	3.19 (0.52)	3.52 (0.50)	3.47 (0.36)		3.29 (0.56)
			2013/10/24		2.39 (0.68)	3.29 (0.67)	3.88 (0.72)	3.22 (0.32)		3.42 (0.82)
			2013/11/14		2.34 (0.27)	3.51 (0.64)	3.67 (0.88)	3.87 (0.76)		3.51 (0.80)
	計		2.37 (0.51)	3.33 (0.63)	3.69 (0.73)	3.53 (0.55)		3.41 (0.74)		
	噴火湾	森	2013/9/25		2.22 (0.19)	3.23 (0.55)	3.42 (0.61)	3.73 (0.65)		3.35 (0.66)
			2013/10/18		2.34 (0.29)	3.30 (0.53)	3.72 (0.72)	3.65 (0.52)		3.52 (0.77)
2013/11/6				2.60 (0.43)	3.32 (0.73)	3.99 (0.79)	4.31 (1.14)		3.73 (0.87)	
計		2.37 (0.34)	3.29 (0.64)	3.73 (0.75)	3.82 (0.78)		3.55 (0.80)			
道南	上磯郡(はまなす)	2013/9/24		2.07 (0.25)	3.24 (0.74)	3.61 (0.60)	5.00 (0.00)		3.42 (0.73)	
		2013/10/15		2.41 (0.31)	3.47 (0.70)	3.83 (0.74)			3.53 (0.77)	
		2013/11/11		2.15 (0.47)	3.48 (0.75)	3.84 (0.62)	5.49 (0.17)		3.55 (0.87)	
計		2.24 (0.41)	3.41 (0.74)	3.73 (0.66)	5.37 (0.26)		3.50 (0.80)			
北部	稚内	2013/9/12	1.80 (0.00)	2.69 (0.61)	3.34 (0.54)	3.81 (0.59)	4.17 (0.60)		3.60 (0.68)	
		2013/10/7	2.00 (0.00)	3.00 (0.42)	3.92 (0.74)	4.27 (0.83)	4.43 (0.54)		4.03 (0.83)	
	計	1.90 (0.10)	2.87 (0.54)	3.66 (0.72)	4.03 (0.75)	4.24 (0.60)		3.82 (0.79)		
	北るもい(羽幌)	2013/9/25		2.47 (0.33)	3.44 (0.65)	3.55 (0.69)	3.49 (0.66)		3.32 (0.73)	
2013/10/9		3.13 (0.47)	3.75 (0.60)	4.12 (1.04)	4.62 (0.14)		3.85 (0.77)			
計		2.60 (0.45)	3.63 (0.64)	3.80 (0.91)	3.78 (0.75)		3.59 (0.80)			
日本海	中部	石狩湾(厚田)	2013/9/11		2.65 (0.17)	3.07 (0.58)	3.17 (0.53)	3.36 (0.49)		3.13 (0.55)
			2013/9/26		2.90 (0.55)	3.47 (0.56)	3.42 (0.61)	3.48 (0.55)		3.41 (0.60)
			2013/10/2		2.65 (0.10)	3.31 (0.62)	3.51 (0.70)	3.05 (0.26)		3.41 (0.68)
			2013/10/11		3.05 (0.39)	3.22 (0.45)	3.35 (0.56)	2.95 (0.00)		3.29 (0.52)
	計		2.85 (0.45)	3.30 (0.58)	3.39 (0.62)	3.40 (0.52)		3.33 (0.60)		
	余市郡	2013/9/18	1.38 (0.19)	2.07 (0.40)	2.88 (0.59)	3.29 (0.55)	3.44 (0.54)		2.87 (0.77)	
		2013/10/8	1.93 (0.26)	2.34 (0.38)	3.10 (0.81)	3.62 (0.62)	3.65 (0.45)	5.00 (0.00)	3.11 (0.85)	
	計	1.59 (0.35)	2.25 (0.41)	2.96 (0.69)	3.48 (0.62)	3.48 (0.54)	5.00 (0.00)	2.99 (0.82)		
	南部	岩内郡	2013/9/11		3.42 (0.43)	3.17 (0.71)	3.33 (0.70)	3.28 (0.42)		3.29 (0.67)
			2013/10/1	1.81 (0.19)	2.17 (0.41)	3.38 (0.61)	3.55 (0.59)	3.21 (0.55)		3.23 (0.75)
計		1.81 (0.19)	2.72 (0.75)	3.27 (0.67)	3.42 (0.67)	3.23 (0.51)		3.26 (0.71)		
ひやま(江差)	2013/9/25		2.27 (0.27)	2.98 (0.47)	3.20 (0.57)	3.26 (0.59)		2.97 (0.60)		
	2013/10/8		2.34 (0.44)	2.66 (0.43)	3.44 (0.67)	3.37 (0.42)		3.11 (0.72)		
計		2.30 (0.36)	2.85 (0.48)	3.33 (0.64)	3.32 (0.51)		3.04 (0.67)			
全道			1.95 (0.57)	2.50 (0.51)	3.25 (0.67)	3.63 (0.74)	3.81 (0.88)	4.15 (0.98)	3.40 (0.77)	

表2-9 サケ沿岸漁獲物の年齢別平均体重 (2014年)

海区	地区	漁協 (支所)	調査年月日	平均体重 (標準偏差) kg								
				2年魚	3年魚	4年魚	5年魚	6年魚	7年魚	8年魚	全体	
オホーツク	東部	網走	2014/9/16	2.78 (0.00)	2.64 (0.36)	3.62 (0.76)	4.23 (0.86)	4.26 (0.58)			3.98 (0.88)	
			2014/10/20		2.50 (0.66)	3.52 (0.83)	4.06 (1.02)	4.08 (0.73)			3.66 (0.99)	
			2014/11/6		3.01 (0.43)	3.66 (0.91)	4.05 (0.94)				3.66 (0.92)	
			計	2.78 (0.00)	2.79 (0.58)	3.60 (0.85)	4.14 (0.94)	4.19 (0.65)			3.77 (0.94)	
	中部	紋別	2014/9/18		3.45 (0.45)	3.73 (0.62)	4.31 (0.76)	4.68 (0.69)			4.08 (0.78)	
			2014/10/16		2.55 (0.65)	3.74 (0.77)	4.56 (1.12)	5.03 (1.28)			4.19 (1.10)	
			2014/11/6		2.85 (0.73)	3.96 (1.06)	4.60 (0.79)				3.98 (1.09)	
			計		2.89 (0.73)	3.83 (0.88)	4.49 (0.96)	4.75 (0.85)			4.08 (1.00)	
	西部	枝幸	2014/9/18		2.88 (0.57)	3.53 (0.68)	4.38 (0.90)	4.95 (1.19)			3.75 (0.93)	
			2014/10/8	2.38 (0.00)	3.43 (0.26)	3.85 (0.63)	4.51 (0.82)				4.09 (0.81)	
			計	2.38 (0.00)	3.07 (0.56)	3.62 (0.68)	4.45 (0.86)	4.95 (1.19)			3.86 (0.90)	
	根室	北部	標津	2014/9/10		2.63 (0.10)	3.16 (0.46)	3.41 (0.58)	3.83 (0.70)			3.32 (0.59)
2014/10/6					2.27 (0.25)	3.14 (0.57)	3.45 (1.02)	3.21 (0.50)			3.13 (0.85)	
2014/10/21					2.42 (0.42)	3.17 (0.78)	3.43 (0.66)	4.43 (1.02)			3.07 (0.83)	
計					2.38 (0.37)	3.15 (0.61)	3.43 (0.80)	3.86 (0.83)			3.17 (0.77)	
南部		根室	2014/9/11		2.54 (0.00)	3.31 (0.31)	3.59 (0.69)	4.80 (1.02)			3.57 (0.71)	
			2014/10/8	2.30 (0.00)	2.46 (0.47)	3.05 (0.55)	3.62 (0.78)	3.80 (0.06)			3.24 (0.77)	
			2014/10/31		2.40 (0.71)	3.24 (0.96)	3.52 (0.81)	2.80 (0.00)			3.18 (0.95)	
			計	2.30 (0.00)	2.43 (0.59)	3.20 (0.75)	3.59 (0.74)	4.30 (1.03)			3.33 (0.84)	
えりも以東		東部	白糠	2014/9/10		2.32 (0.00)	3.18 (0.69)	4.04 (0.68)	4.52 (0.00)			3.84 (0.78)
				2014/10/9		3.23 (1.43)	3.31 (1.05)	4.09 (1.15)	3.87 (0.36)	3.24 (0.00)		3.65 (1.17)
				2014/10/30		3.13 (0.41)	3.10 (0.81)	4.54 (1.01)	4.54 (1.27)			3.89 (1.18)
				計		3.13 (1.13)	3.23 (0.93)	4.14 (0.92)	4.30 (1.02)	3.24 (0.00)		3.77 (1.04)
	西部	広尾	2014/9/9		2.63 (0.43)	3.32 (0.44)	3.97 (0.72)	3.94 (0.92)			3.75 (0.80)	
			2014/10/9		3.14 (0.65)	3.82 (0.88)	4.27 (0.89)	3.94 (0.67)	4.45 (0.75)		4.02 (0.92)	
			2014/10/28		2.70 (0.46)	3.75 (0.75)	4.41 (1.18)	4.74 (0.00)	6.78 (0.00)		3.95 (1.11)	
			計		2.82 (0.56)	3.69 (0.77)	4.19 (0.94)	3.98 (0.85)	5.23 (1.26)		3.91 (0.96)	
	えりも以西	日高	日高中央(浦河)	2014/9/24		3.39 (0.42)	3.58 (0.51)	4.02 (0.57)	5.01 (0.53)			3.75 (0.61)
				2014/10/16		3.94 (0.67)	4.03 (0.67)	4.72 (0.84)	4.61 (0.78)			4.29 (0.81)
				2014/11/6		3.19 (0.32)	4.02 (0.64)	4.84 (1.01)	5.65 (1.41)			4.31 (1.01)
				計		3.42 (0.53)	3.87 (0.64)	4.52 (0.90)	5.23 (1.19)			4.11 (0.87)
胆振		室蘭	2014/9/24		2.54 (0.43)	3.37 (0.61)	3.78 (0.64)	4.13 (0.05)			3.37 (0.71)	
			2014/10/23		2.76 (0.44)	3.77 (0.65)	4.36 (0.87)	3.78 (0.36)			3.93 (0.83)	
			2014/11/20		2.78 (0.65)	3.97 (0.77)	4.21 (0.93)	4.13 (0.19)	4.82 (0.00)		3.91 (0.89)	
			計		2.66 (0.52)	3.67 (0.72)	4.16 (0.86)	3.97 (0.31)	4.82 (0.00)		3.72 (0.85)	
噴火湾		森	2014/9/25		2.56 (0.56)	3.29 (0.52)	3.85 (0.74)	3.83 (0.45)			3.38 (0.66)	
			2014/10/16		2.82 (0.48)	3.35 (0.57)	4.43 (0.82)	4.04 (1.25)	3.00 (0.00)		3.43 (0.74)	
			2014/11/6		2.53 (0.30)	3.72 (0.70)	4.44 (0.82)	5.17 (1.26)			3.92 (0.98)	
			計		2.61 (0.47)	3.44 (0.63)	4.22 (0.84)	4.38 (1.20)	3.00 (0.00)		3.59 (0.84)	
道南	上磯郡(はまなす)	2014/9/24		2.59 (0.40)	3.23 (0.67)	3.58 (0.50)	3.83 (0.52)			3.29 (0.67)		
		2014/10/15	1.65 (0.10)	2.99 (0.38)	3.37 (0.56)	4.13 (0.74)	4.84 (0.44)			3.51 (0.80)		
		2014/11/10		3.09 (0.70)	3.78 (0.79)	4.59 (0.84)	5.71 (0.29)			4.09 (0.96)		
日本海	北部	稚内	2014/9/17		2.98 (0.49)	3.82 (0.73)	4.02 (0.93)	5.32 (0.00)			3.76 (0.83)	
			2014/10/14		3.31 (0.41)	3.83 (0.64)	4.37 (0.67)	5.30 (0.54)			3.90 (0.75)	
			計		3.19 (0.47)	3.83 (0.70)	4.21 (0.82)	5.31 (0.46)			3.83 (0.80)	
			2014/9/17		3.39 (0.14)	3.67 (0.54)	4.20 (0.57)	3.84 (0.80)			3.78 (0.59)	
	中部	石狩湾(厚田)	2014/10/1		2.93 (0.30)	3.56 (0.61)	4.33 (0.95)	4.08 (0.00)			3.58 (0.78)	
			計		2.99 (0.33)	3.62 (0.58)	4.26 (0.78)	3.90 (0.70)			3.67 (0.70)	
			2014/9/19		2.71 (0.41)	3.45 (0.54)	4.06 (0.58)	4.54 (0.44)			3.40 (0.69)	
			2014/9/25		2.82 (0.52)	3.40 (0.62)	4.09 (0.51)	3.65 (0.46)			3.32 (0.69)	
	南部	余市郡	2014/10/7		2.90 (0.43)	3.18 (0.61)	4.06 (0.74)	3.05 (0.30)			3.19 (0.69)	
			2014/10/15		2.55 (0.42)	3.31 (0.54)	3.63 (0.77)	4.32 (0.60)			3.09 (0.73)	
			計		2.75 (0.47)	3.36 (0.58)	3.94 (0.71)	3.90 (0.69)			3.25 (0.71)	
			2014/9/17		2.47 (0.34)	3.12 (0.51)	3.33 (0.43)	4.20 (0.00)			3.04 (0.55)	
南部	岩内郡	2014/10/15		2.54 (0.53)	3.19 (0.72)	3.79 (0.48)	5.40 (0.00)			2.78 (0.73)		
		計		2.53 (0.50)	3.13 (0.56)	3.53 (0.50)	4.80 (0.60)			2.91 (0.66)		
		2014/9/19		2.56 (0.42)	3.41 (0.66)	4.30 (0.57)	4.52 (0.52)	3.25 (0.39)		3.25 (0.78)		
		2014/10/3	2.54 (0.00)	2.74 (0.40)	3.34 (0.52)	4.12 (0.70)				3.02 (0.57)		
南部	ひやま(江差)	計	2.54 (0.00)	2.68 (0.42)	3.38 (0.61)	4.25 (0.61)	4.52 (0.52)	3.25 (0.39)		3.14 (0.69)		
		2014/9/19		2.39 (0.41)	3.14 (0.60)	3.35 (0.62)	4.01 (0.55)			3.11 (0.64)		
		計		2.39 (0.41)	3.14 (0.60)	3.35 (0.62)	4.01 (0.55)			3.11 (0.64)		
全道			2.13 (0.45)	2.75 (0.57)	3.50 (0.74)	4.11 (0.92)	4.35 (1.00)	4.16 (1.26)		3.61 (0.92)		

表3 サケ沿岸漁獲物の年齢別体重(海区別;平均,最小,最大)(2006~2014年)

年	海区	2年魚		3年魚		4年魚		5年魚		6年魚		7年魚		8年魚*		全体		
		平均(最小-最大)	平均(最小-最大)	平均(最小-最大)	平均(最小-最大)	平均(最小-最大)	平均(最小-最大)	平均(最小-最大)	平均(最小-最大)	平均(最小-最大)	平均(最小-最大)	平均(最小-最大)	平均(最小-最大)	平均(最小-最大)	平均(最小-最大)	平均(最小-最大)	平均(最小-最大)	
2006	オホーツク	1.36 (1.36 - 1.36)	2.72 (1.38 - 4.30)	3.29 (1.32 - 6.14)	3.74 (1.68 - 6.44)	4.16 (2.42 - 6.00)	3.44 (2.92 - 3.96)	3.44 (1.32 - 6.44)										
	根室		2.32 (1.18 - 4.30)	3.07 (1.40 - 8.32)	3.63 (1.90 - 7.10)	3.63 (2.10 - 5.80)	4.30 (4.30 - 4.30)	3.31 (1.18 - 8.32)										
	えりも以东		2.48 (1.30 - 4.10)	3.31 (1.50 - 5.80)	3.90 (1.66 - 7.70)	4.15 (2.20 - 7.70)		3.63 (1.30 - 7.70)										
	えりも以西	1.30 (1.30 - 1.30)	2.91 (1.58 - 6.40)	3.63 (1.72 - 8.10)	4.13 (2.00 - 8.10)	4.30 (2.30 - 8.40)	4.70 (4.70 - 4.70)	3.84 (1.30 - 8.40)										
2007	日本海	2.20 (1.20 - 2.20)	2.56 (1.29 - 4.10)	3.33 (1.70 - 5.52)	3.79 (1.76 - 6.70)	3.69 (2.37 - 5.40)		3.45 (1.29 - 6.70)										
	全道	1.62 (1.30 - 2.20)	2.68 (1.18 - 6.40)	3.38 (1.32 - 8.32)	3.91 (1.66 - 8.10)	4.06 (2.10 - 8.40)	4.04 (2.92 - 4.70)	3.59 (1.18 - 8.40)										
	オホーツク	1.75 (1.40 - 2.10)	2.71 (1.40 - 4.50)	3.28 (1.40 - 6.20)	3.76 (1.98 - 9.00)	3.95 (2.40 - 8.40)	4.76 (4.60 - 4.92)	3.42 (1.40 - 9.00)										
	根室		2.36 (1.66 - 3.40)	3.05 (1.60 - 5.68)	3.74 (2.02 - 5.24)	3.57 (2.42 - 5.08)	2.78 (2.78 - 2.78)	3.10 (1.60 - 5.68)										
2008	えりも以东		2.66 (1.54 - 4.40)	3.31 (1.62 - 7.70)	3.84 (1.86 - 8.42)	3.97 (1.82 - 6.32)	3.16 (2.54 - 3.73)	4.35										
	えりも以西	1.87 (1.50 - 2.24)	2.72 (1.60 - 4.54)	3.44 (1.50 - 7.82)	3.96 (1.80 - 7.88)	4.15 (2.00 - 7.94)	4.98 (4.48 - 5.48)	3.54 (1.50 - 7.94)										
	日本海	1.51 (1.06 - 1.88)	2.35 (1.10 - 6.26)	3.04 (1.36 - 5.70)	3.53 (1.68 - 6.34)	3.37 (1.12 - 5.52)	4.13 (2.76 - 5.50)	3.14 (1.06 - 6.34)										
	全道	1.70 (1.06 - 2.24)	2.57 (1.10 - 6.26)	3.26 (1.36 - 5.82)	3.73 (1.68 - 9.00)	3.87 (1.82 - 8.40)	3.92 (2.54 - 5.50)	4.35										
2009	オホーツク	1.40 (1.40 - 1.40)	2.46 (1.20 - 3.95)	3.18 (1.52 - 5.92)	3.69 (1.82 - 7.25)	3.94 (2.40 - 6.44)		3.31 (1.20 - 7.25)										
	根室		2.43 (1.40 - 3.56)	3.10 (1.70 - 5.28)	3.71 (1.86 - 6.72)	3.75 (2.90 - 4.70)	4.10 (4.10 - 4.10)	3.35 (1.40 - 6.72)										
	えりも以东		2.59 (1.80 - 3.85)	3.22 (1.78 - 5.65)	3.81 (1.96 - 6.90)	3.63 (2.40 - 6.90)	3.95 (3.20 - 4.70)	3.49 (1.78 - 6.90)										
	えりも以西	1.46 (1.30 - 1.66)	2.50 (1.50 - 4.76)	3.37 (1.64 - 6.72)	3.87 (2.14 - 7.32)	4.21 (1.12 - 6.80)	4.33 (3.60 - 5.30)	3.45 (1.12 - 7.32)										
2010	日本海	1.56 (1.08 - 2.10)	2.24 (1.12 - 4.34)	3.02 (1.58 - 5.30)	3.44 (2.05 - 5.48)	3.63 (2.42 - 4.94)	3.42 (2.94 - 4.14)	3.03 (1.08 - 5.48)										
	全道	1.49 (1.08 - 2.10)	2.40 (1.12 - 4.76)	3.17 (1.52 - 6.72)	3.72 (1.82 - 7.32)	3.92 (1.12 - 6.90)	3.92 (2.94 - 5.30)	3.30 (1.08 - 7.32)										
	オホーツク	2.98 (2.55 - 3.40)	2.99 (1.94 - 4.30)	3.47 (1.60 - 5.38)	4.18 (2.28 - 7.60)	4.21 (3.24 - 6.04)	4.05 (4.05 - 4.05)	3.61 (1.60 - 7.60)										
	根室		2.48 (1.76 - 3.86)	3.20 (1.50 - 5.10)	3.72 (1.58 - 5.70)	4.31 (2.60 - 6.30)		3.43 (1.50 - 6.30)										
2011	えりも以东		2.76 (2.25 - 3.30)	3.47 (1.85 - 5.70)	4.09 (2.12 - 7.56)	4.21 (2.55 - 7.30)		3.70 (1.85 - 7.56)										
	えりも以西	1.89 (1.58 - 2.46)	2.99 (2.00 - 5.08)	3.64 (1.60 - 6.20)	4.15 (2.24 - 7.20)	4.28 (2.96 - 7.02)	4.42 (4.20 - 4.88)	3.75 (1.58 - 7.20)										
	日本海	1.71 (1.12 - 2.50)	2.67 (1.70 - 4.10)	3.26 (1.90 - 5.60)	3.75 (2.34 - 6.70)	3.76 (2.96 - 5.06)		3.29 (1.12 - 6.70)										
	全道	1.89 (1.12 - 3.40)	2.80 (1.70 - 5.08)	3.44 (1.50 - 6.20)	3.99 (1.58 - 7.60)	4.19 (2.55 - 7.30)	4.34 (4.05 - 4.88)	3.57 (1.12 - 7.60)										
2012	オホーツク	1.74 (1.46 - 2.02)	2.66 (1.44 - 4.08)	3.45 (1.76 - 6.10)	4.13 (2.05 - 7.47)	4.63 (3.28 - 7.06)	5.88 (5.88 - 5.88)	3.65 (1.44 - 7.47)										
	根室		2.47 (1.80 - 3.46)	3.19 (1.72 - 7.56)	3.87 (2.10 - 7.10)	3.79 (2.50 - 5.10)	4.00 (3.20 - 5.58)	3.41 (1.72 - 7.56)										
	えりも以东		2.70 (1.80 - 4.20)	3.53 (1.62 - 6.15)	4.16 (1.94 - 7.10)	4.39 (2.60 - 6.10)	4.70 (3.65 - 5.75)	3.89 (1.62 - 7.10)										
	えりも以西	1.81 (1.48 - 2.00)	2.86 (1.36 - 4.68)	3.73 (2.04 - 6.86)	4.13 (2.16 - 7.24)	4.49 (2.30 - 6.92)	3.46 (3.46 - 3.46)	3.90 (1.36 - 7.24)										
2013	日本海	2.49 (1.48 - 4.48)	2.49 (1.48 - 4.48)	3.34 (1.84 - 5.72)	3.85 (2.04 - 7.28)	4.04 (3.04 - 5.04)	3.58 (3.56 - 3.60)	3.42 (4.48 - 7.28)										
	全道	1.79 (1.46 - 2.02)	2.60 (1.36 - 4.68)	3.47 (1.62 - 7.56)	4.04 (1.94 - 7.47)	4.30 (2.30 - 7.06)	4.19 (3.20 - 5.88)	3.67 (1.36 - 5.88)										
	オホーツク	1.62 (1.62 - 1.62)	2.36 (1.40 - 3.56)	3.13 (1.62 - 7.28)	4.03 (1.98 - 7.68)	4.12 (3.26 - 5.22)		3.35 (1.40 - 7.68)										
	根室		2.22 (1.50 - 3.30)	2.91 (1.38 - 5.86)	3.76 (2.16 - 6.16)	3.98 (2.60 - 4.88)		3.13 (1.38 - 6.16)										
2014	えりも以东		2.38 (1.70 - 2.94)	3.06 (1.72 - 4.98)	4.00 (1.86 - 7.90)	4.57 (2.32 - 7.76)	4.18 (4.18 - 4.18)	3.35 (1.70 - 7.90)										
	えりも以西	2.62 (1.76 - 4.08)	2.62 (1.76 - 4.08)	3.39 (1.36 - 5.86)	4.15 (2.22 - 8.34)	4.48 (3.20 - 6.66)	3.60 (3.30 - 3.84)	3.58 (1.36 - 8.34)										
	日本海	2.37 (1.74 - 3.08)	2.71 (1.60 - 5.33)	3.08 (1.46 - 5.68)	3.70 (1.40 - 6.90)	3.54 (2.45 - 4.98)		3.17 (1.40 - 6.90)										
	全道	2.22 (1.62 - 3.08)	2.57 (1.40 - 5.33)	3.15 (1.36 - 7.28)	3.93 (1.40 - 8.34)	4.12 (2.32 - 7.76)	3.75 (3.30 - 4.18)	3.32 (1.36 - 8.34)										
2015	オホーツク	1.20 (1.20 - 1.20)	2.44 (1.40 - 3.93)	2.86 (1.48 - 5.60)	3.36 (1.81 - 5.48)	3.82 (2.70 - 5.30)		3.00 (1.20 - 5.60)										
	根室		1.66 (1.66 - 1.66)	2.10 (1.30 - 3.16)	2.65 (1.60 - 6.80)	3.15 (1.60 - 6.34)	3.57 (1.80 - 5.50)	2.83 (1.30 - 6.80)										
	えりも以东		2.21 (1.58 - 2.78)	2.92 (1.72 - 5.40)	3.37 (1.60 - 7.30)	3.69 (2.38 - 5.42)		3.14 (1.58 - 7.30)										
	えりも以西	2.37 (1.50 - 3.66)	2.97 (1.41 - 7.04)	3.60 (2.20 - 7.16)	4.03 (2.70 - 6.20)	4.03 (2.70 - 6.20)	3.44 (2.80 - 4.08)	3.25 (1.41 - 7.16)										
2016	日本海	2.30 (1.40 - 3.20)	2.81 (1.40 - 5.16)	3.06 (1.50 - 6.08)	3.25 (2.27 - 4.30)		2.91 (1.40 - 6.08)											
	全道	1.43 (1.20 - 1.66)	2.31 (1.30 - 3.93)	2.86 (1.40 - 7.04)	3.30 (1.50 - 7.30)	3.69 (1.80 - 6.20)	3.44 (2.80 - 4.08)	3.03 (1.20 - 7.30)										
	オホーツク	2.89 (2.49 - 3.29)	2.81 (1.58 - 3.56)	3.24 (1.64 - 5.34)	3.65 (1.72 - 8.62)	4.18 (2.79 - 7.06)	3.17 (3.04 - 3.30)	3.44 (1.58 - 8.62)										
	根室	2.49 (1.70 - 3.08)	2.30 (1.80 - 3.00)	2.95 (1.68 - 5.38)	3.51 (1.70 - 5.80)	4.00 (2.64 - 7.78)		3.18 (1.68 - 7.78)										
2017	えりも以东		2.32 (1.84 - 2.72)	3.18 (1.26 - 5.88)	3.71 (1.98 - 6.08)	3.86 (2.46 - 5.32)		3.39 (1.26 - 6.08)										
	えりも以西	2.37 (1.30 - 3.82)	3.41 (1.92 - 6.16)	3.80 (2.10 - 7.24)	4.12 (2.62 - 6.72)	5.24 (5.24 - 5.24)		3.57 (1.30 - 7.24)										
	日本海	1.69 (1.20 - 2.30)	2.52 (1.24 - 4.28)	3.34 (1.70 - 5.50)	3.51 (1.34 - 6.56)	3.51 (2.30 - 5.00)	5.00 (5.00 - 5.00)	3.34 (1.20 - 6.56)										
	全道	1.95 (1.20 - 3.29)	2.90 (1.24 - 4.28)	3.25 (1.26 - 6.16)	3.63 (1.34 - 8.62)	3.81 (2.30 - 7.78)	4.15 (3.04 - 5.24)	3.40 (1.20 - 8.62)										
2018	オホーツク	2.58 (2.38 - 2.78)	2.92 (1.40 - 4.10)	3.68 (1.50 - 7.20)	4.35 (2.20 - 7.60)	4.63 (3.20 - 6.90)		3.91 (1.40 - 7.60)										
	根室	2.30 (2.30 - 2.30)	2.40 (1.52 - 4.48)	3.18 (1.78 - 6.54)	3.52 (1.94 - 6.00)	4.00 (2.52 - 6.32)		3.25 (1.52 - 6.34)										
	えりも以东		2.93 (1.54 - 5.48)	3.47 (1.90 - 7.12)	4.17 (2.14 - 7.08)	4.10 (2.52 - 6.00)	4.73 (3.24 - 6.78)	3.85 (1.54 - 7.78)										
	えりも以西	1.65 (1.50 - 1.72)	2.88 (1.60 - 5.04)	3.59 (1.90 - 6.10)	4.30 (2.32 - 7.04)	4.55 (2.30 - 8.74)	4.73 (3.00 - 8.82)	3.76 (1.50 - 8.74)										
2019	日本海	2.54 (2.54 - 2.54)	2.73 (1.50 - 4.29)	3.43 (1.69 - 5.80)	4.04 (2.10 - 5.92)	4.23 (2.75 - 6.00)	3.25 (2.86 - 3.64)	3.32 (1.50 - 6.00)										
	全道	2.13 (1.50 - 2.78)	2.75 (1.40 - 5.48)	3.50 (1.50 - 7.20)	4.11 (1.94 - 7.78)	4.35 (2.30 - 8.74)	4.16 (2.86 - 6.78)	3.61 (1.40 - 8.74)										

\*8年魚は各海区それぞれ尾のみであったので最小および最大は記していない

