

設備使用・依頼試験分析の手引き

設 備 使 用 料

依頼試験分析手数料

令和2年(2020年)4月1日現在

地方独立行政法人 北海道立総合研究機構

工 業 試 験 場

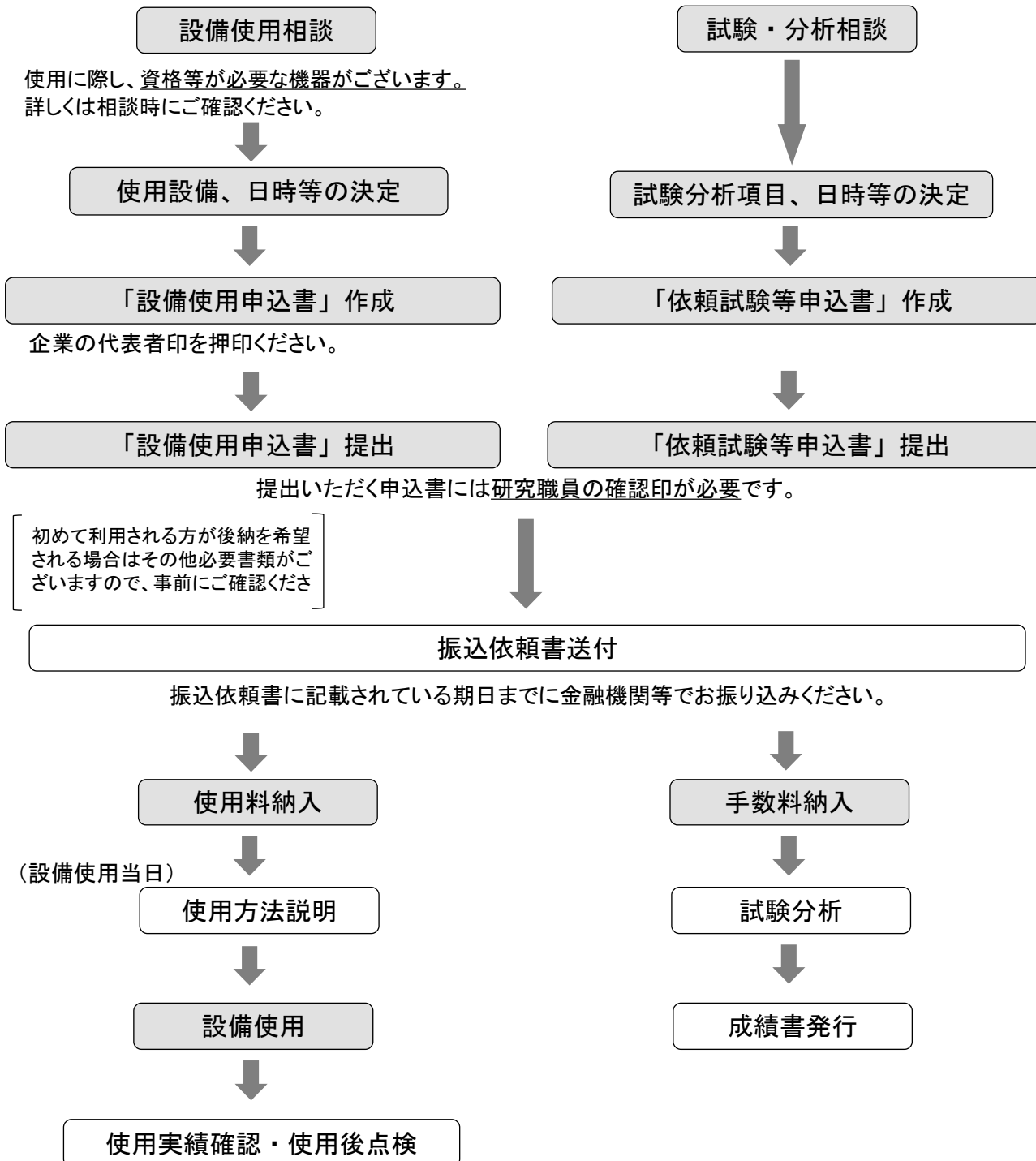
中小企業等の製品開発などを支援するため、設備機器を開放するとともに、各種試験・分析の依頼に応じています。

- ご利用の際は 「試験機器等の設備利用申込書」 または 「依頼試験等申込書」 を提出していただきます。
→工業試験場ホームページ (<http://www.hro.or.jp/iri.html>)からダウンロードできます。

<設備使用の手続き>

<依頼試験の手続き>

まずは、電話、メール等でご相談ください。



注意事項

- ① 設備使用料、依頼試験手数料のお支払いについては原則前納となっております。当機構本部より振込依頼書を送付いたしますので、お近くの金融機関（ATM等）にて、記載されている期日までにお支払いください。なお、納入された料金は返還いたしません。
- ② 道内に住所を有しない方（法人又は団体にあつては、道内に事務所又は事業所を有しない場合）については、料金表の2倍の料金になります。
- ③ 設備利用の料金構成は次のとおりです。

基本料金 (最初の1時間)	+	2時間目以降の料金	×	使用時間数 (最初の1時間を除く)
------------------	---	-----------	---	----------------------

※1時間未満の端数は1時間として計算します。また、予定時間より早く使用を終了した場合や申込者の都合で使用しなかった場合も、申込時の料金を請求させていただきます。

- ④ 設備の使用時間は無人稼働が可能な場合を除き、原則、職員が通常勤務する日（土、日、祝祭日及び年末年始の休日を除く）の就業時間内とします。（8:45～17:30）
- ⑤ 設備使用の際は、当场担当者の指示に従うとともに、異常に気づいたときは速やかに連絡してください。
また、使用時の事故による補償は行いませんので、安全管理に努めてください。
なお、使用者の不注意による設備の損傷等については、損害を賠償させていただきます。
- ⑥ 設備使用に際し、消耗品等を持参していただく場合がありますので、事前にご確認ください。
- ⑦ 発行済成績書の謄本が必要な場合は、事前に交付可能かご確認の上、「成績書等謄本交付申込書」を提出してください。（有料）

<お問合せ先>

地方独立行政法人北海道立総合研究機構
工業試験場・ものづくり支援センター技術支援部工業技術支援グループ

TEL 011-747-2348

FAX 011-726-4057

設備使用料[50音順表記]

●★道外料金は適用しません。

名称	基本料金 (最初の1時間・円)	2時間目以降 (1時間ごと・円)	摘 要
あ R Fアナライザ	5,710	1,000	電磁ノイズ測定、Sパラメータ測定、ケーブル障害位置検出
アイソレーションシステム	8,710	700	高電圧の測定
アトマイザー粉砕機	16,210	780	原料の微粉砕
粗さ計	2,620	1,220	表面粗さ、うねり、輪郭形状測定
い EMI測定装置(シールドルーム用)	6,890	4,660	シールドルームにおけるEMC測定
EMI測定装置(電波暗室用)	6,290	2,420	雑音電界強度試験、雑音端子電圧試験
え SMCプレス成形機	14,690	2,560	FRPのプレス成形
X線回折装置	9,910	4,380	化合物の結晶形態の解析
X線光電子分光分析装置	10,950	2,130	有機材料等の表面分析
X線CT装置	10,260	2,260	材料内部中の3次元観察及び形状測定
FRP粉砕機	3,970	920	FRP等の粉砕
お 押出成形ユニット	5,060	2,830	熱可塑性樹脂の混練、粒形状造形
押出造粒機	16,840	1,410	粉体試料の顆粒化又はペレットの試作
音声・音響分析システム	5,130	1,250	音声・音響信号の分析
か 回転粘度計	3,690	630	液状樹脂の粘度測定
かくはん器	6,710	360	粉体、液体の混合、脱泡
かくはん脱泡装置	4,160	280	高粘度試料と粉体等の攪拌・脱泡
ガスクロマトグラフ質量分析装置	7,690	2,170	樹脂の分解物や燃料油等の混合物の組成分析
画像処理用照明評価装置	2,520	700	ハロゲン、蛍光灯等による照明環境の構築・評価
硬さ試験機	3,590	2,190	金属材料等の硬さ、微小部の硬さ測定
加熱プレス	2,250	440	プラスチック材料の平板試験体の作製
雷サージ許容度試験器	3,930	1,290	誘導雷による電子機器の耐性評価
カレントジェット	9,150	1,140	粉体試料を数 μ m程度に微粉砕
簡易防音室	4,140	260	音の測定等
乾湿繰り返し試験機	2,080	40	凍結防止剤の腐食試験に使用
き 機械性能記録装置	6,080	550	ひずみ量などと温度画像の同時計測・記録
気密試験器	8,170	170	電子機器の外圧に対する防水性能試験
キュラストメーター	3,540	1,310	樹脂硬化特性の測定
強度耐久性試験機	27,080	1,760	機械装置の強度耐久性試験装置
近赤外分光器	2,090	280	900~1700nmの近赤外光領域におけるスペクトルの測定
金属顕微鏡	5,610	80	試料断面の観察 (旧) 倒立金属顕微鏡
金属粉末造形装置	7,770	590	粉末熔融積層成形と切削複合加工
近傍電磁界イミュニティ試験装置	6,470	2,590	近傍電磁界イミュニティ試験
け 携帯型機械性能データ収集装置	2,810	170	機械装置の設備診断用データ等の収集

設備使用料[50音順表記]

●★道外料金は適用しません。

名 称	基本料金 (最初の1時間・円)	2時間目以降 (1時間ごと・円)	摘 要	
け 減衰振動波許容度試験器	2,840	200	機器が雑音を受けた時の動作状況試験	
こ 恒温恒湿器	3,210	160	温湿度を制御できる環境試験器	
高温用HDTテスター	6,430	900	熱変形・軟化点測定	
光学測定装置	6,400	870	光散乱吸収体の時間応答特性計測、 吸光特性計測、平均光路長測定など	★
高感度質量ガス分析装置	17,980	2,550	金属中に含まれるガスの定性・定量分析	
高周波ネットワークアナライザー	9,410	3,060	誘電率。電磁シールド率、電波吸収率測定	●
高周波溶解炉	5,810	2,760	金属材料の溶解	
高速液体クロマトグラフ	20,990	610	溶液中の有機物の成分分析・定量評価や高分子の 分子量測定	
高速ビデオシステム	11,300	820	高速現象の撮影・スロー再生	
高抵抗率計	2,370	150	静電気対策材料、帯電防止材料などの抵抗率を測定	
5軸NC加工システム	8,020	2,490	木工材料の加工(4軸タレット式)	
混練特性試験機	4,480	2,260	樹脂の混練特性測定	
さ サーボプレス機	11,770	1,290	プレス加工(加圧能力800kN)	
雑音総合評価試験機	5,230	1,360	インパルス、静電気、電源電圧変動許容度試験	
三軸加速度センサ	5,560	40	加速度の計測	
3次元CAD解析システム	5,740	210	機械装置の3次元設計及び強度解析・ 機構解析・流体解析	★
3次元CAMシステム	5,630	110	3次元CADで設計された複雑形状を切削加工 するデータの生成	★
3次元動作撮影解析システム	11,610	1,130	小型カメラを用いた3次元位置測定	
し 色差計	4,560	270	色差、白度等の測定	
試験片製作機(打抜き)	2,390	160	各種プラスチック物性評価を行うための試験片作製	
試験片製作機(切削機)	7,390	4,330	硬質プラスチックから、切削加工により材料試験片 を作製	
示差走査熱量計	6,580	1,050	昇降温した際の吸発熱測定	
示差走査熱量計(冷却装置使用時)	7,430	1,910	冷却装置を使用し、昇降温した際の吸発熱測定	
示差熱・熱重量同時測定装置	6,610	1,080	昇降温した際の重量変化測定	
視線計測装置	2,560	330	主に屋内での加工、検査、運転などの熟練作業の記 録他	
実体顕微鏡	5,580	50	試料の観察	★
自動蒸気吸着量測定装置	10,980	500	粉末・固体への蒸気の相対圧と吸着量の関係の測定	
射出成形用樹脂流動解析システム	5,740	220	射出成形時の金型内樹脂流動解析、金型冷却解析、 繊維配向解析など	★
衝撃試験機	4,430	550	金属材料、プラスチック材料等の衝撃試験	
衝撃値レコーダー	3,910	30	機械装置の搬送時・動作時の衝撃力の計測	
焼成炉	4,380	500	焼成試験等	
試料埋込装置	6,100	570	埋込試料の作製	★
試料研磨装置	7,640	5,410	埋込試料の研磨	★
試料高速切断装置	2,110	290	金属からセラミックス素材の切断	

設備使用料[50音順表記]

●★道外料金は適用しません。

名 称	基本料金 (最初の1時間・円)	2時間目以降 (1時間ごと・円)	摘 要	
し 真空成形機	2,400	170	プラスチック板の成形	
真空注型装置	6,050	520	光造形を用いた転写型及び注型品の作製	
真空定温恒温器	2,230	410	試料の真空乾燥	
信号解析装置 (消耗品込)	4,280	1,220	電子機器間における信号状態の観測及び解析・評価	★
信号解析装置 (消耗品別)	3,600	550	電子機器間における信号状態の観測及び解析・評価 (消耗品チップは依頼者用意)	★
身体負担評価装置	8,800	2,450	労働負担や身体消費エネルギーの計測と評価	
振動計測システム	5,860	330	小型の供試体、高加速度及び高周波領域の振動計測	
振動試験装置	10,940	3,760	大型構造物、小型電子機器等の振動試験	
振動分析計	2,740	100	回転系機器の設備診断	
す 3Dプリンター	2,940	1,130	形状確認のための簡易試作	
3Dプリンター (大型)	3,080	1,260	ロボットハンド等を開発する際の試作を簡易的に行う	
寸法測定装置	2,350	120	物性試験片等の寸法測定	
せ 精密騒音計	6,000	60	騒音測定	
接合強度試験機	7,400	1,050	はんだ接合部の強度試験	
接触角測定装置	5,920	390	接触角の自動測定	
全自動分極測定装置	11,850	1,370	電気化学計測	
そ 走査型電子顕微鏡	9,510	2,330	微小領域の表面観察	
走査プローブ顕微鏡	8,490	2,130	試料表面の微細形状および微細部摩擦分布の計測	★
た 耐圧水槽	5,740	210	機器の外圧に対する防水性能試験	★
体圧分布測定装置	5,690	990	イス、ベッドなどと人体間の接触圧力測定	
大気圧プラズマ表面処理装置	5,460	2,410	材料表面の親水性付与・接着性改善	●
多用途生体情報計測システム	7,010	2,720	表面筋電図、身体部位加速度等生体情報の計測解析	
ち 着氷力測定装置	8,120	1,760	着氷力の測定	
鋳造シミュレーション解析システム	2,360	130	鋳造時の湯流れ及び凝固過程の数値解析	
超高温電気炉	5,990	460	セラミックスの高温焼成及び焼結	
超臨界反応実験装置	30,670	400	超臨界流体を利用した分離・反応実験	
て 低・高周波対応騒音計測システム	7,180	410	騒音測定、騒音分析	
低温恒温恒湿装置	4,860	160	工業材料等の熱劣化試験	
低温実験室 (-20℃~+5℃)	5,260	150	各種材料の低温下での性能試験	
低温実験室 (-30℃~-5℃)	5,270	160	各種材料の低温下での性能試験	
低抵抗率計	2,350	120	低抵抗率材料の抵抗率測定。	
テーバー摩耗試験機	3,140	80	摩耗輪による摩耗試験	
デジタルインバータ制御溶接装置	3,860	810	工具鋼など難溶接材料の半自動アーク溶接 レーザー溶接などの複合溶接	
デジタルひずみ測定装置	5,950	420	機械装置等の強度解析および挙動解析	

設備使用料[50音順表記]

●★道外料金は適用しません。

名称	基本料金 (最初の1時間・円)	2時間目以降 (1時間ごと・円)	摘要
て 鉄鋼材料機器分析装置	2,370	140	鉄鋼材料の化学成分定量分析
テレメーター	8,620	620	ひずみなど電圧信号の伝送
電界放出形走査電子顕微鏡	10,920	3,740	超微細構造の解析や表面分析
電源周波数磁界試験設備	3,200	560	機器が磁気妨害波を受けた時の動作状況試験
電源品質アナライザ	4,860	160	電源ラインでの誤作動原因把握
電磁界シミュレーション	8,430	1,660	電磁ノイズ解析、アンテナ解析、電磁波電波解析
電子機器用衝撃試験装置	11,120	2,290	電子部品等の衝撃試験
電子機器用低温恒温恒湿器	5,160	870	電子機器や部品の温湿度下の耐久性試験
電子顕微鏡用試料作製装置	7,500	1,970	イオンを照射させた電子顕微鏡用試料の作製
電子線プローブ分析装置	9,190	1,190	微小部観察及び高精度な元素分析
電波暗室	11,900	7,610	EMC測定
と 透湿試験用恒温恒湿器	3,180	130	材料や製品の各種温湿度環境下での特性・信頼性評価
凍結融解試験機	5,340	140	タイルやボードなど建築資材の耐凍害性評価
土砂摩耗試験機	5,990	460	金属材料等の摩耗試験
に 2軸押出機(口径20mm)	5,080	2,850	プラスチックと各種充填材との複合化
2軸押出機(口径26mm)	12,980	2,510	熱可塑性プラスチックと各種充填材の複合化及びペレット化
2次元画像測定機	3,580	940	金型、機械部品等の非接触寸法測定
ね 熱伝導率測定装置	3,190	960	断熱材の熱伝導率の測定
ネットワークスペクトラムアナライザ	3,980	930	電子部品等のインピーダンス、伝達特性測定
熱変位測定装置	6,770	1,240	昇降温した際の加重・変位測定
熱変位測定装置(冷却装置使用時)	7,690	2,160	冷却装置を使用し、昇降温した際の加重・変位測定
熱老化試験機	2,340	110	工業材料の熱老化試験
は バイオメカニクス測定装置	4,620	1,560	床反力を測定し、体内で発生した力を把握
万能材料試験機(金属材料)	6,120	3,890	金属材料の強度試験
万能材料試験機(プラスチック・ゴム)	7,360	2,660	プラスチック・ゴム材料の強度試験
万能材料試験機用恒温槽	5,950	1,250	ゴム・プラスチックの低温・高温における特性評価
ひ BCI試験装置	6,050	2,170	バルクカレントインジェクション試験
光スペクトラムアナライザーシステム	6,460	930	光源、受光装置、被測定物等の分光特性評価
光造形システム	8,490	1,310	紫外線硬化樹脂によるモデルの試作
微小部蛍光X線分析装置	6,540	1,010	金属・無機材料の定性・定量分析
非接触3次元測定システム	5,790	1,080	立体物の外形状の3次元データ化
非接触3次元測定データ検査システム	5,680	150	非接触3次元測定データと3次元CADデータを利用した製品検査
ビデオ合成・動作解析装置	1,610	210	動画合成による人体動作の比較および解析
ビデオマイクロイメージ解析システム	7,070	1,550	微小物体等の拡大表示と画像処理

設備使用料[50音順表記]

●★道外料金は適用しません。

名称	基本料金 (最初の1時間・円)	2時間目以降 (1時間ごと・円)	摘要	
ひ 引張圧縮両用小型ロードセル	5,540	10	荷重(力)の計測	
ふ ファースト・トランジェント/バースト試験器	2,820	600	機器が妨害波を受けた時の動作状況試験	
ファイバーレーザー加工装置	11,760	1,280	立体形状を有する薄肉金属部品の切断及び溶接	★
ファイバーレーザー加工装置 (入熱温度制御装置使用)	12,470	1,990	加工点温度の制御が必要な立体形状を有する薄肉金属部品の切断及び溶接	★
フィールドバランサ	10,880	400	機械装置の回転アンバランス度合の計測およびその修正量に関するデータ提示	
VRシステム	2,270	40	視線計測機能付きVRシステム	
フーリエ赤外分光光度計	8,650	3,120	有機化合物の構造解析や表面分析、顕微鏡を用いた微少部の分析・評価	★
フーリエ変換近赤外分光イメージングシステム	13,180	2,700	近赤外光、中赤外光領域における分光測定	
負荷装置	6,560	200	荷重発生装置	
複合サイクル試験機	8,150	150	塩水噴霧、湿潤、乾燥のサイクル試験	★
複合材料切断機	3,900	850	複合材料の精密自動切断	
プラスチック射出成形機	9,760	940	熱可塑性プラスチックの射出成形	★
プラスチック伸び計測システム	9,760	3,820	プラスチック材料の伸び率及び弾性率等の測定 [万能材料試験機(プラスチック・コム)使用料を含む]	
プレス加工シミュレーションシステム	2,740	930	プレス加工工程における、しわ・われ等の予測解析	
フローテスター	4,990	1,110	プラスチック溶融粘度の測定	
分光測色計	8,710	700	物体色の測定	
へ 平面研削盤	3,730	1,090	金属材料の平面研削	
ほ 放射イミュニティ測定システム	10,340	3,170	電子機器の放射電磁界イミュニティ(耐性)の試験	
防水性能試験装置	14,940	3,710	屋外で雨にさらされる製品や携帯型電子器機および食品加工機械等の防水性能の評価	
放電プラズマ焼結機	8,390	2,870	各種粉末の焼結	
ポータブル型X線残留応力測定装置	7,530	770	鉄鋼材料、ステンレス、アルミニウムの残留応力、残留オーステナイトを非破壊で測定	
ま 摩擦摩耗試験機	5,820	290	試料表面の微細形状および微細部摩擦分布の計測	★
マシニングセンター	5,560	2,920	金属材料の3次元形状加工	
マシンビジョン構築システム	6,450	920	画像情報処理による計測や評価を行うマシンビジョンの構築・試験	
マルチセンサ式3次元測定機	4,920	3,520	試料の3次元的な寸法・形状を接触方式・非接触方式で測定	
ゆ UV印刷システム	3,490	430	立体物の上面に印刷	
よ 溶融樹脂粘度計	3,530	480	プラスチックの溶融時の流れ特性測定	★
ら ラバーキャストマシン	3,270	220	低融点合金を用いた小型複雑形状鋳造品の製作	
り 粒度分布測定機	6,850	1,320	粉体の粒度分布測定	
れ レーザー加工観察システム	6,420	890	レーザー等で溶接した高輝度発光する加工点の高速度カメラでの観察	
レーザー加工システム	4,010	960	木材・樹脂等の素材への高精度な切断・彫刻加工	
レーザー顕微鏡	7,160	1,630	解像度0.2μm 表面粗さ測定精度:0.03μm	
連成解析CAEシステム	6,690	1,160	コンピューター・シミュレーション (構造、伝熱、流れ、電磁場、衝撃解析)	★

設備使用料[50音順表記]

●★道外料金は適用しません。

名 称	基本料金 (最初の1時間・円)	2時間目以降 (1時間ごと・円)	摘 要
ろ ロボット (垂直多関節型)	2,610	1,620	人手作業の工程を自動化する際、ロボットによる自動化の可能性検討や機器の構成およびその効果を検証する
ロボット (スカラー型)	2,290	1,300	人手作業の工程を自動化する際、ロボットによる自動化の可能性検討や機器の構成およびその効果を検証する
ロボット (人協働型・双腕)	2,730	1,740	人手作業の工程を自動化する際、ロボットによる自動化の可能性検討や機器の構成およびその効果を検証する
ロボット (人協働型・単腕)	2,690	1,700	人手作業の工程を自動化する際、ロボットによる自動化の可能性検討や機器の構成およびその効果を検証する
わ ワイヤ放電加工機	12,350	1,880	難加工材の高精度加工、複雑形状加工

依頼試験手数料

【強度試験】合成樹脂

項 目	内 訳	金額 (円)	摘 要
あ 圧縮試験	1件ごとに	13,490	1種類5試験片まで1件とする
鉛筆引っかき試験	1件ごとに	3,940	
か 硬さ試験	1件ごとに	4,340	
高温圧縮試験	1件ごとに	18,730	1種類5試験片まで1件とする
高温引張試験	1件ごとに	18,730	1種類5試験片まで1件とする
高温曲げ試験	1件ごとに	18,730	1種類5試験片まで1件とする (曲げ弾性率及びたわみ量は算定)
さ 試験片製作料(打抜き)	5片まで1件ごとに	1,800	
試験片製作料(切削機)	5片まで1件ごとに	9,110	
衝撃試験	1件ごとに	11,480	
た 低温圧縮試験	1件ごとに	19,620	1種類5試験片まで1件とする
低温引張試験	1件ごとに	19,620	1種類5試験片まで1件とする
低温曲げ試験	1件ごとに	19,620	1種類5試験片まで1件とする (曲げ弾性率及びたわみ量は算定)
は 引裂試験	1件ごとに	13,490	1種類5試験片まで1件とする
引張試験	1件ごとに	13,490	1種類5試験片まで1件とする
引張伸び率測定	1件ごとに	2,140	1種類5試験片まで1件とする [引張付加試験] (引張弾性率)
ま 曲げ試験	1件ごとに	13,490	1種類5試験片まで1件とする (曲げ弾性率及びたわみ量は算定)
摩耗試験 (消耗品込)	1件ごとに	8,510	使用する摩耗輪がJIS K7204 付属書1に規定されるGC150Hの場合のみ適用。
摩耗試験 (消耗品別)	1件ごとに	4,880	消耗品 (摩耗輪) は依頼者用意。
密着試験	1件ごとに	6,080	

【強度試験】金属材料

項 目	内 訳	金額 (円)	摘 要
か 硬さ試験	1件ごとに	7,410	ブリネル、ビッカース及びロックウェル。試料の研磨を依頼する場合は、別途「試料調整 (金属研磨)」の申込みが必要。
硬さ分布試験	1件ごとに	13,910	試料の研磨を依頼する場合は、別途「試料調整 (金属研磨)」の申込みが必要。
さ 衝撃試験	1件ごとに	12,760	JIS Z 2242に規定される衝撃試験片
た 耐荷重試験	1件ごとに	26,510	試験体(金属製機械部品等)に予め定めた荷重を加え、破壊するかどうかを見る。
は 破壊試験	1件ごとに	38,360	試験体(金属製機械部品等)に引張・曲げ等の荷重を加えて変形・破壊させ、最大荷重等の測定を行う。(平成24年度改定前の曲げ試験・せん断試験等を統合。)
引張試験	1件ごとに	9,720	JIS Z 2241等に規定される引張試験片

【強度試験】木工材料

項 目	内 訳	金額 (円)	摘 要
あ 鉛筆引っかき試験	1件ごとに	3,940	

【強度試験】土石・窯業

項 目	内 訳	金額 (円)	摘 要
あ 圧縮試験	1件ごとに	6,880	
さ 衝撃試験	1件ごとに	5,570	1種類6試験片まで1件とする
ま 曲げ試験	1件ごとに	5,970	1種類5試験片まで1件とする

【物性試験】合成樹脂

★道外料金は適用しません。

項 目	内 訳	金額 (円)	摘 要
あ 温度測定	1件1日ごとに	2,930	
か 吸水率測定	1件ごとに	3,530	吸水量
吸着試験 (蒸気)	1件ごとに	20,080	
光沢度測定	1件ごとに	3,530	
高抵抗率測定	1件ごとに	4,820	
さ 細孔分布測定	1件ごとに	10,430	
示差走査熱量測定	1件ごとに	15,160	
示差熱・熱重量測定	1件ごとに	15,560	
試料調整	1件ごとに	2,920	硬さ試験など
水圧試験	1件ごとに	20,840	
すべり抵抗試験	1件ごとに	7,430	
寸法測定	1件ごとに	3,540	
ぜい化試験	1件ごとに	8,520	
接触角測定	1件ごとに	8,740	
測色試験	1件ごとに	3,600	
促進耐候試験 (カーボンアーク灯)	1件1日ごとに	9,040	カーボン、石英ガラスが必要
促進耐候試験 (スーパーキセノン、放射照度180W/m ² 以下)	1件1日ごとに	22,340	ランプ、ガラスフィルター、水フィルター、 純水装置RO膜が必要
促進耐候試験 (スーパーキセノン、放射照度60W/m ² 以下)	1件1日ごとに	19,900	ランプ、ガラスフィルター、水フィルター、 純水装置RO膜が必要
た 耐熱試験	1件1日ごとに	5,900	
耐薬品性試験	1件1日1薬品ごとに	3,600	
着氷力試験	1件ごとに	14,340	1種類5試験片まで1件とする
低温示差走査熱量測定	1件ごとに	16,600	
低温熱変位測定	1件ごとに	17,190	
低抵抗率測定	1件ごとに	4,810	
電子顕微鏡観察試験	1視野1件ごとに	11,970	
電子顕微鏡観察試験	1視野増すごとに	2,770	
透湿性試験	1件ごとに	26,280	
透水試験	1件ごとに	13,410	
塗膜厚さ測定	1件ごとに	3,930	
な 熱伝導率測定	1件ごとに	6,390	
熱変位測定	1件ごとに	15,750	
熱変形温度測定	1件1日ごとに	6,120	1種類3試験片まで1件とする

な	燃焼性試験	1件ごとに	5,510	
	粘度測定	1件ごとに	6,510	
は	反発係数測定	1件ごとに	3,510	
	比重測定	1件ごとに	6,500	密度
	比表面積	1件ごとに	10,430	BET法
	付着性試験	1件ごとに	3,510	基盤目試験
	プラスチック流れ特性試験	1件ごとに	12,110	
ま	摩擦係数測定	1件ごとに	13,490	
	漏れ試験	1件ごとに	6,410	
や	溶融粘度測定	1件ごとに	6,980	
ら	老化試験	1件1日ごとに	5,900	

★

【物性試験】金属材料

★道外料金は適用しません。

項	目	内	額	要
あ	粗さ測定	1件ごとに	4,990	
	塩水噴霧試験	1件ごとに	14,050	
	塩水噴霧試験(2日目から)	1件1日ごとに	5,580	
か	吸着試験(蒸気)	1件ごとに	20,080	
	顕微鏡組織試験	1視野1件ごとに	9,710	試料の研磨を依頼する場合は、別途「試料調整(金属研磨)」の申込みが必要。
	顕微鏡組織試験	1視野増すごとに	2,890	
さ	細孔分布測定	1件ごとに	10,430	
	3次元精密形状測定	1形状500点まで1件ごと	6,340	
	3次元精密形状測定	100点増すごとに	770	
	3次元精密寸法測定	1項目1件ごとに	3,280	座標は1組を1項目とする
	3次元精密寸法測定	1項目増すごとに	580	
	残留応力、残留オーステナイト測定	1件ごとに	11,640	
	示差走査熱量測定	1件ごとに	15,160	
	示差熱・熱重量測定	1件ごとに	15,560	
	試料調整(金属研磨)	1件ごとに	16,170	
	水圧試験	1件ごとに	20,840	
	寸法測定(金属材料)	1件ごとに	3,810	旧)寸法精度測定
	電子顕微鏡観察試験	1視野1件ごとに	11,970	
	電子顕微鏡観察試験	1視野増すごとに	2,770	
は	比表面積	1件ごとに	10,430	BET法
	複合サイクル試験	1件ごとに	14,570	
	複合サイクル試験(2日目から)	1件1日ごとに	6,100	
ま	マクロ組織試験	1件ごとに	9,790	
	めっき厚さ測定	1件ごとに	12,760	顕微鏡使用

★

★

★

★

★

★

★

★

★

【物性試験】 木工材料

項 目	内 訳	金額 (円)	摘 要
は 比表面積	1 件ごとに	10,430	B E T 法

【物性試験】 土石・窯業

項 目	内 訳	金額 (円)	摘 要
か 吸水率試験	1 件ごとに	7,830	1 種類 5 試験片まで 1 件とする
吸着試験 (蒸気)	1 件ごとに	20,080	
さ 細孔分布測定	1 件ごとに	10,430	
示差走査熱量測定	1 件ごとに	15,160	
示差熱・熱重量測定	1 件ごとに	15,560	
た 電子顕微鏡観察試験	1 視野 1 件ごとに	11,970	
電子顕微鏡観察試験	1 視野増すごとに	2,770	
透水試験	1 件ごとに	13,410	定水位法、変水位法
な 熱伝導率試験	1 件ごとに	13,980	
熱変位測定	1 件ごとに	15,750	
は 白色度測定	1 件ごとに	3,600	
比重測定 (ガス置換)	1 件ごとに	6,610	
比表面積	1 件ごとに	10,430	B E T 法
ら 粒度試験	1 件ごとに	5,610	

【物性試験】 その他

項 目	内 訳	金額 (円)	摘 要
あ X線CT撮影	1 件ごとに	20,510	
X線CT撮影 (最高解像度)	1 件ごとに	27,710	
か 吸着試験 (蒸気)	1 件ごとに	20,080	
さ 細孔分布測定	1 件ごとに	10,430	
電子顕微鏡観察試験	1 視野 1 件ごとに	11,970	
電子顕微鏡観察試験	1 視野増すごとに	2,770	
凍結防止剤の腐食試験	1 件ごとに	30,460	乾湿繰り返し、全浸漬
な 熱伝導率測定	1 件ごとに	6,390	
は 比重測定 (ガス置換)	1 件ごとに	6,610	旧) 比重測定
比表面積	1 件ごとに	10,430	B E T 法

【設計または図案調整、その他】

項 目	内 訳	金額(円)	摘 要
さ 設計又は図案調整	1 件ごとに	15,880以上	
成績書の謄本	1 通につき	1,050	

【応用試験】

項 目	内 訳	金額(円)	摘 要
や 凍結融解試験	1件ごとに	126,700	1種類5試験片まで1件とする
ら 冷熱衝撃試験	1件1日ごとに	9,920	低温恒温恒湿システム使用

【分 析】

★道外料金は適用しません。

項 目	内 訳	金額(円)	摘 要
あ X線回折	1件ごとに	13,440	
か ガスクロマトグラフ質量分析	1件ごとに	27,300	
蛍光X線分析	1件ごとに	12,180	
ゲル分率	1件ごとに	12,080	
さ 赤外分光分析	1件ごとに	11,570	
た 定量分析（合成樹脂）	1件1成分ごとに	13,540	灰分、カーボンブラック、ガラス含有率
鉄鋼材料発光分光分析	1件ごとに	4,470	
電子線微小部分分析	1件ごとに	26,670	
は 分析試料調整料（合成樹脂）	1件ごとに	4,200	

★