

# 令和5年度 十勝農試 定期作況報告

<https://www.hro.or.jp/list/agricultural/research/tokachi/koho/sakkyo/index.html>

## 作況概要

	秋まき小麦	大豆	小豆	菜豆	ばれいしょ	てんさい
5月20日	平年並	-	-	-	-	平年並
6月20日	平年並	やや良	やや良	やや良	やや良	やや良
7月20日	平年並	やや良	良	やや良	良	良

注1) 本作況は、十勝農業試験場圃場における各作物の生育調査結果に基づき、調査時点における平年との比較を示したものであり、十勝管内全体の作況を代表するものではありません。

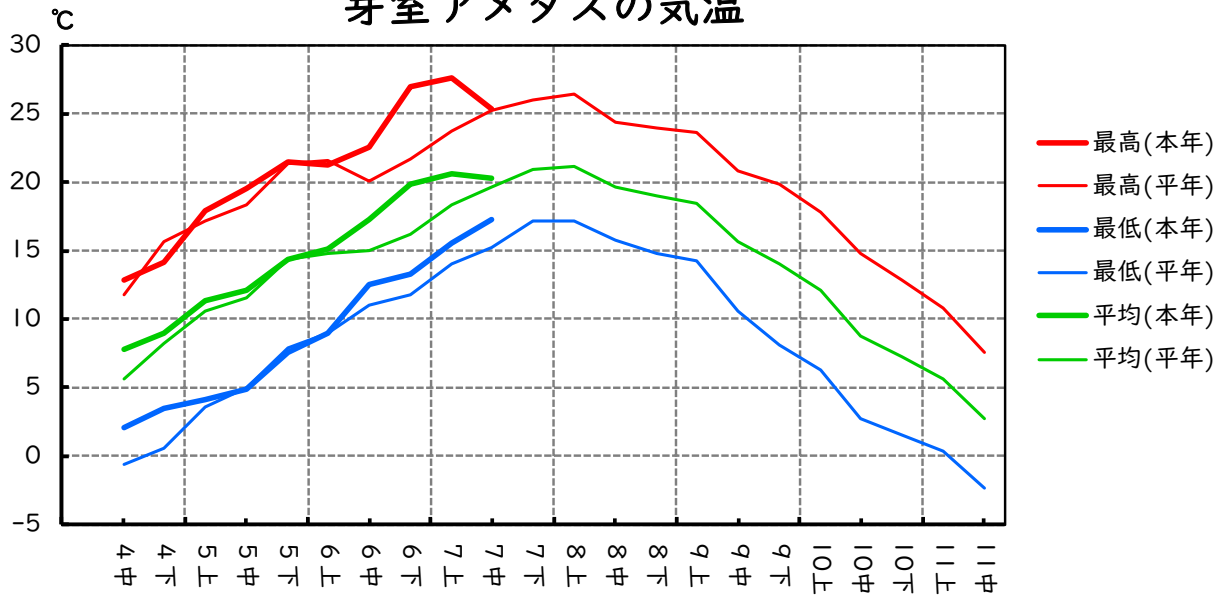
## 気象経過

気象表 (芽室アメダス)

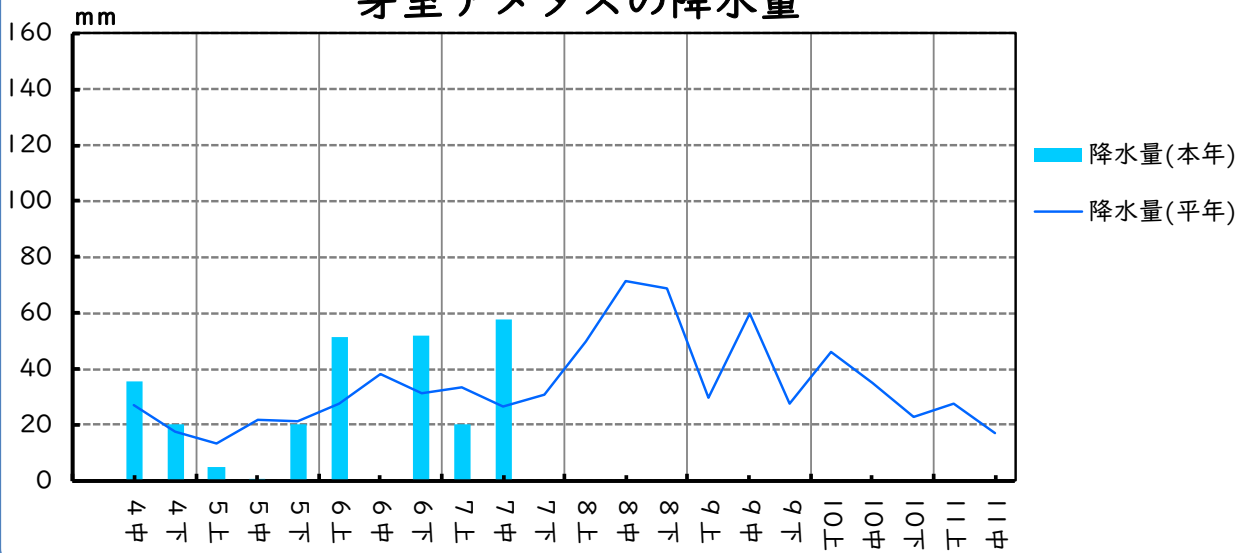
道総研(十勝農業試験場)

年月	旬	平均気温(℃)			最高気温(℃)			最低気温(℃)			降水量(mm)			降水日数(日)			日照時間(hr)		
		本年	10年平均	比較	本年	10年平均	比較	本年	10年平均	比較	本年	10年平均	比較	本年	10年平均	比較	本年	10年平均	比較
令和4年	9月上旬	19.3	18.7	0.6	25.4	23.7	1.7	14.2	14.5	-0.3	1.0	34.5	-33.5	1	4.3	-3.3	61.8	42.1	19.7
	9月中旬	16.9	16.2	0.7	21.8	21.4	0.4	11.4	11.3	0.1	30.0	57.3	-27.3	4	4.2	-0.2	43.9	48.4	-4.5
	9月下旬	14.7	14.0	0.7	21.3	19.7	1.6	8.2	8.5	-0.3	43.0	26.1	16.9	2	3.5	-1.5	58.1	50.5	7.6
10月	10月上旬	11.3	12.3	-1.0	16.4	18.0	-1.6	5.8	6.6	-0.8	104.0	39.8	64.2	3	3.9	-0.9	29.9	51.6	-21.7
	10月中旬	11.2	8.7	2.5	16.8	14.6	2.2	5.4	2.7	2.7	7.5	37.7	-30.2	1	3.4	-2.4	54.0	59.1	-5.1
	10月下旬	7.3	7.3	0.0	14.1	12.8	1.3	0.6	1.7	-1.1	4.5	27.6	-23.1	2	3.5	-1.5	80.2	60.8	19.4
11月	11月上旬	5.6	5.9	-0.3	11.6	10.7	0.9	-0.6	0.9	-1.5	7.5	42.6	-35.1	3	3.5	-0.5	63.2	47.8	15.4
	11月中旬	2.7	2.8	-0.1	7.9	7.5	0.4	-2.7	-2.1	-0.6	4.5	20.8	-16.3	2	3.4	-1.4	43.9	50.6	-6.7
	11月下旬	3.4	-0.6	4.0	8.1	4.2	3.9	-1.4	-6.1	4.7	8.5	18.4	-9.9	4	2.5	1.5	43.1	53.3	-10.2
12月	12月上旬	-3.7	-2.8	-0.9	1.3	2.3	-1.0	-9.5	-8.7	-0.8	1.0	26.5	-25.5	1	2.6	-1.6	64.8	53.6	11.2
	12月中旬	-5.4	-4.7	-0.7	-0.4	0.5	-0.9	-11.3	-10.9	-0.4	9.5	11.3	-1.8	3	1.9	1.1	57.2	52.0	5.2
	12月下旬	-4.0	-6.2	2.2	0.7	-1.1	1.8	-10.0	-13.1	3.1	72.0	10.1	61.9	2	1.3	0.7	44.4	60.2	-15.8
令和5年	1月上旬	-8.6	-7.7	-0.9	-3.3	-2.2	-1.1	-15.5	-15.1	-0.4	0.0	6.7	-6.7	0	1.4	-1.4	50.7	61.7	-11.0
	1月中旬	-8.4	-9.1	0.7	-2.4	-3.0	0.6	-14.8	-16.5	1.7	12.5	15.1	-2.6	4	2.3	1.7	48.4	56.0	-7.6
	1月下旬	-10.7	-8.1	-2.6	-5.2	-2.2	-3.0	-18.9	-16.1	-2.8	8.5	15.1	-6.6	3	2.2	0.8	67.6	63.1	4.5
2月	2月上旬	-10.4	-8.4	-2.0	-3.6	-2.8	-0.8	-18.5	-16.1	-2.4	4.0	8.1	-4.1	1	1.6	-0.6	56.6	62.3	-5.7
	2月中旬	-6.1	-6.1	0.0	-1.2	-0.4	-0.8	-13.6	-13.4	-0.2	11.0	15.6	-4.6	4	2.2	1.8	53.3	57.1	-3.8
	2月下旬	-5.9	-5.7	-0.2	1.2	0.2	1.0	-15.2	-13.5	-1.7	1.5	9.7	-8.2	1	1.6	-0.6	47.2	61.6	-14.4
3月	3月上旬	-1.0	-3.2	2.2	5.0	2.1	2.9	-7.2	-9.9	2.7	9.0	43.0	-34.0	3	3.0	0.0	51.8	59.6	-7.8
	3月中旬	1.1	-0.6	1.7	6.2	4.4	1.8	-4.7	-6.4	1.7	5.5	9.4	-3.9	1	1.9	-0.9	71.8	67.4	4.4
	3月下旬	3.1	1.6	1.5	9.6	7.1	2.5	-3.1	-4.1	1.0	31.0	6.4	24.6	3	2.4	0.6	86.6	84.3	2.3
4月	4月上旬	7.2	3.9	3.3	13.8	9.4	4.4	0.7	-1.6	2.3	20.5	21.9	-1.4	3	2.5	0.5	63.9	68.4	-4.5
	4月中旬	7.8	5.6	2.2	12.9	11.8	1.1	2.1	-0.6	2.7	35.5	27.0	8.5	4	3.6	0.4	55.0	70.6	-15.6
	4月下旬	9.0	8.2	0.8	14.1	15.6	-1.5	3.5	0.6	2.9	20.0	17.4	2.6	2	2.6	-0.6	67.3	75.3	-8.0
5月	5月上旬	11.3	10.6	0.7	17.9	17.2	0.7	4.1	3.6	0.5	5.0	13.5	-8.5	2	2.4	-0.4	59.9	68.5	-8.6
	5月中旬	12.1	11.6	0.5	19.5	18.4	1.1	4.9	5.0	-0.1	0.5	21.8	-21.3	1	3.1	-2.1	62.5	64.8	-2.3
	5月下旬	14.4	14.4	0.0	21.5	21.4	0.1	7.6	7.9	-0.3	20.5	21.1	-0.6	5	3.4	1.6	83.9	76.6	7.3
6月	6月上旬	15.1	14.8	0.3	21.3	21.6	-0.3	9.0	9.0	0.0	51.5	27.8	23.7	6	2.7	3.3	54.3	62.7	-8.4
	6月中旬	17.3	15.0	2.3	22.6	20.1	2.5	12.5	11.0	1.5	0.0	38.4	-38.4	0	4.1	-4.1	54.3	36.3	18.0
	6月下旬	19.9	16.2	3.7	27.0	21.7	5.3	13.3	11.8	1.5	52.0	31.2	20.8	3	3.9	-0.9	63.3	43.2	20.1
7月	7月上旬	20.6	18.3	2.3	27.6	23.7	3.9	15.5	14.0	1.5	20.5	33.4	-12.9	4	3.6	0.4	67.4	43.2	24.2
	7月中旬	20.3	19.6	0.7	25.4	25.2	0.2	17.3	15.2	2.1	58.0	26.8	31.2	5	3.6	1.4	22.8	41.6	-18.8

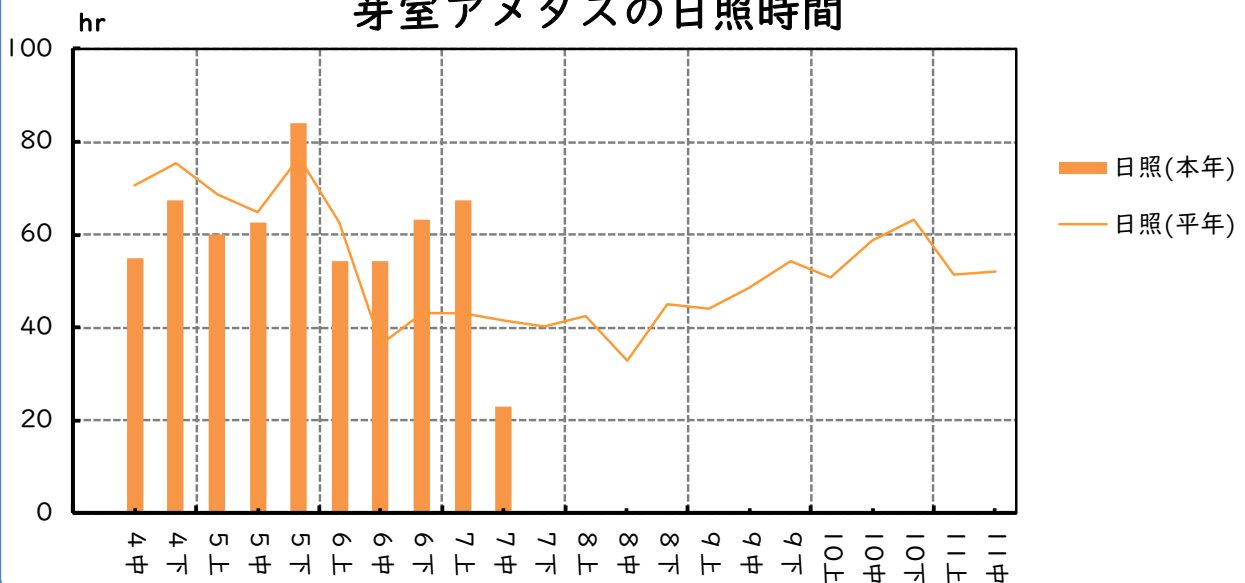
### 芽室アメダスの気温



### 芽室アメダスの降水量



### 芽室アメダスの日照時間



令和4年

- 9月 平均気温は、上旬・中旬・下旬ともやや高かった。降水量は、上旬・中旬が少なく、下旬が多かった。日照時間は、上旬がかなり多く、中旬が平年並、下旬がやや多かった。
- 10月 平均気温は、上旬がやや低く、中旬が高く、下旬が平年並であった。降水量は、上旬がかなり多く、中旬・下旬が少なかった。日照時間は、上旬がかなり少なく、中旬が平年並、下旬がかなり多かった。
- 11月 平均気温は、上旬・中旬が平年並、下旬がかなり高かった。降水量は、上旬・中旬が少なく、下旬がやや少なかった。日照時間は、上旬がかなり多く、中旬・下旬がやや少なかった。
- 12月 平均気温は、上旬・中旬がやや低く、下旬が高かった。降水量は、上旬が少なく、中旬が平年並、下旬がかなり多かった。日照時間は、上旬が多く、中旬がやや多く、下旬が少なかった。

令和5年

- 1月 平均気温は、上旬がやや低く、中旬がやや高く、下旬が低かった。降水量は、上旬がやや少なく、中旬が平年並、下旬がやや少なかった。日照時間は、上旬・中旬がやや少なく、下旬が平年並であった。
- 2月 平均気温は、上旬が低く、中旬・下旬が平年並であった。降水量は、上旬・中旬が平年並、下旬がやや少なかった。日照時間は、上旬・中旬が平年並、下旬が少なかった。
- 3月 平均気温は、上旬・中旬・下旬とも高かった。降水量は、上旬が少なく、中旬が平年並、下旬が多かった。日照時間は、上旬がやや少なく、中旬・下旬が平年並であった。
- 4月 平均気温は、上旬がかなり高く、中旬が高く、下旬がやや高かった。降水量は、上旬が平年並、中旬がやや多く、下旬が平年並であった。日照時間は、上旬が平年並、中旬が少なく、下旬がやや少なかった。
- 5月上旬 平均気温はやや高く、降水量はやや少なく、日照時間はやや少なかった。
- 5月中旬 平均気温は平年並、降水量は少なく、日照時間は平年並。
- 5月下旬 平均気温は平年並、降水量は平年並、日照時間は平年並。
- 6月上旬 平均気温は平年並、降水量は多く、日照時間はやや少なかった。
- 6月中旬 平均気温は高く、降水量は少なく、日照時間はかなり多かった。
- 6月下旬 平均気温はかなり高く、降水量は多く、日照時間はかなり多い。
- 7月上旬 平均気温は高く、降水量は少なく、日照時間はかなり多い。
- 7月中旬 平均気温はやや高く、降水量は多く、日照時間はかなり少ない。

季節表(十勝農業試験場)

年次	初霜 (年.月.日)	根雪始 (年.月.日)	根雪終 (年.月.日)	積雪期間 (日)	降雪終 (年.月.日)	耕鋤始 (年.月.日)	晩霜 (年.月.日)	初霜 (年.月.日)	無霜期間 (日)	降雪始 (年.月.日)
本年	R4.10.7	R4.12.17	R5.3.30	104	R5.4.9	R5.4.11	R5.5.13			
平年	10.12	12.8	3.29	112	4.21	4.15	5.3	10.12	161	11.7
比較	△5	9	1	△8	△12	△4	10			

\*各季節表項目は、令和5年5月20日現在の十勝農試での観測による。平年値は、過去10年の十勝農試作況の季節表データの平均値。

令和4年播種 十勝農試定期作況報告 秋まき小麦

月	作況	事由
令和4年 10月20日	平年並	播種期、出芽期はともに平年より1日遅かった。葉数、草丈、茎数はいずれも平年並である。 以上のことから、現在の作況は平年並である。
令和5年 5月20日	平年並	根雪始は平年より9日遅く、根雪終は平年より1日遅いため、積雪期間は8日短かった。雪腐病の発生はわずかで、越冬後の生育状況は良好であった。起生期は平年より3日遅く、起生期の茎数は平年並であった。4月以降、気温は高く、降水量は平年並、日照時間はやや少なくな推移した。平年と比べて、草丈はやや長く、茎数は少ない。 以上のことから、現在の作況は平年並である。
6月20日	平年並	5月上旬から中旬の気温がやや高く推移したことから、出穂期は平年より2日早かった。草丈および茎数は平年並である。 以上のことから、現在の作況は平年並である。
7月20日	平年並	6月中旬から7月上旬までの気温がかなり高く推移したことから、成熟期は平年より11日早かった。平年に比べて稈長、穂長は同程度、穂数はやや少なかった。 以上のことから、現在の作況は平年並である。
8月20日		
11月20日		

生育データ

品種名		きたほなみ		
項目/年次	本年	平年	比較	
播種期(月日)	9.22	9.21	1	
出芽期(月日)	9.29	9.28	1	
起生期(月日)	4.3	3.31	3	
出穂期(月日)	5.30	6.1	△ 2	
成熟期(月日)	7.12	7.23	△ 11	
葉数(枚)	10月20日	3.4	3.7	△ 0.3
草丈 (cm)	10月20日	18.8	19.9	△ 1.1
	5月20日	54.4	49.9	4.5
	6月20日	93.7	92.0	1.7
茎数 (本/m <sup>2</sup> )	10月20日	507	514	△ 7
	11月15日	1,146	1,070	76
	起生期	1,632	1,603	29
	5月20日	941	1,523	△ 582
成熟期	6月20日	719	758	△ 39
	稈長(cm)	81.3	82.7	△ 1.4
	穂長(cm)	8.4	8.7	△ 0.3
	穂数(本/m <sup>2</sup> )	712	750	△ 38
子実重(kg/10a)			735	
同上対平年比(%)			100	
容積重(g/L)			845	
2.2mm篩上率(%)			93.3	
千粒重(g)			38.9	
検査等級			1	

備考 1) 平年値は、前7か年中、令和3年収穫(豊作)、平成28年収穫(凶作)を除く5年平均。年次は収穫年。  
2) △は平年より早、少、短を表す。

耕種概要

一区面積 (m <sup>2</sup> )	区制	前作物	畦幅 (cm)	播種日 (月日)	播種量 (粒/m <sup>2</sup> )	
9.6	4	緑肥 トウモロコシ	30	9.22	255	
肥料名	施用量 (kg/10a)	要素量(kg/10a)				備考
		N	P <sub>2</sub> O <sub>5</sub>	K <sub>2</sub> O	MgO	
S502	80	4.0	16.0	9.6	4.0	基肥
硫安	38	8.0				4.21
硫安	19	4.0				5.26

令和5年度 十勝農試 定期作況報告 大豆

月	作況	事由
6月20日	やや良	播種期は平年より4日早い5月17日であった。播種後の降雨により土壌水分が十分にあったことから、出芽は齊一であった。出芽期は平年より4日早い5月28日で、出芽率は平年を上回った。出芽後の気温が平年並〜高く、適度な降雨があったことから、主茎長、主茎節数ともに平年をやや上回っている。 以上のことから、現在の作況はやや良である。
7月20日	やや良	6月下旬〜7月中旬は気温が高く経過したため、開花始は平年より8日早かった。主茎長、主茎節数、分枝数ともに平年を上回り、7月中旬の降雨により、“中”程度の倒伏が発生している。 以上のことから、現在の作況はやや良である。
8月20日		
9月20日		
10月20日		
11月20日		

生育データ

品種名		ユキホマレ		
項目/年次	本年	平年	比較	
播種期(月日)	5.17	5.21	△4	
出芽期(月日)	5.28	6.1	△4	
出芽率(%) <sup>3)</sup>	95.6	91.7	3.9	
開花始(月日)	7.7	7.15	△8	
成熟期(月日)		9.24		
主茎長 (cm)	6月20日	16.4	12.2	4.2
	7月20日	82.8	59.8	23.0
	8月20日		71.5	
	9月20日		70.9	
	成熟期		70.0	
主茎節数 (節)	6月20日	3.6	2.9	0.7
	7月20日	10.8	10.0	0.8
	8月20日		10.7	
	9月20日		10.8	
	成熟期		10.6	
分枝数 (本/株)	7月20日	6.8	4.5	2.3
	8月20日		5.2	
	9月20日		4.9	
	成熟期		4.9	
着莢数 (莢/株)	8月20日		69.7	
	9月20日		71.0	
	成熟期		71.5	
一莢内粒数(粒)		1.80		
子実重(kg/10a) <sup>4)</sup>		373		
百粒重(g) <sup>4)</sup>		37.2		
屑粒率(%)		4.3		
品質(検査等級) <sup>5)</sup>		2中		
子実重対平年比(%)		100		

備考1) 平年値は、前7か年中、令和4年(最豊年)及び平成28年(最凶年)を除く5か年平均である。

2) △は、平年と比較して「早」、「少」、「短」、「軽」、「低」を表す。

3) 間引き直前に調査した値。

4) 水分含量15%に換算した値。

5) 農産物検査による等級。2等・3等は上・中・下に分けた。

耕種概要

一区面積(m <sup>2</sup> )	区制	前作物	畦幅(cm)	株間(cm)	1株本数	株数(株/10a)	播種期(月日)	種子処理
16.8	3	アカローハ	60	20	2	8,333	5.17	クルーザーMAXX

施肥量(kg/10a)

N	P <sub>2</sub> O <sub>5</sub>	K <sub>2</sub> O	MgO	堆肥	その他
1.8	15.0	7.8	3.0	なし	なし

令和5年度 十勝農試定期作況報告 小豆

月	作況	事由
6月20日	やや良	播種期は平年より1日早い5月24日であった。播種前後は十分な降雨があったことから、出芽期は平年より3日早い6月6日であった。6月中旬は高温多照であったことから、主茎長および本葉数は平年をやや上回っている。 以上のことから、現在の作況はやや良である。
7月20日	良	6月下旬～7月上旬が平年より高温多照で経過し、開花始は「きたろまん」で平年より11日早い7月14日、「エリモショウズ」で平年より10日早い7月15日であった。主茎長及び本葉数は平年を大きく上回っており、分枝数は平年をやや上回っている。 以上のことから、現在の作況は良である。
8月20日		
9月20日		
10月20日		
11月20日		

生育データ

品種名		きたろまん			エリモショウズ		
項目/年次	本年	平年	比較	本年	平年	比較	
播種期(月日)	5.24	5.25	△ 1	5.24	5.25	△ 1	
出芽期(月日)	6.6	6.9	△ 3	6.6	6.9	△ 3	
開花始(月日)	7.14	7.25	△ 11	7.15	7.25	△ 10	
成熟期(月日)		9.18			9.19		
主茎長 (cm)	6月20日	4.9	3.8	1.1	5.0	3.9	1.1
	7月20日	37.0	17.4	19.6	36.7	19.4	17.3
	8月20日		68.0			69.3	
	9月20日		73.0			72.6	
	成熟期		73.4			72.8	
本葉数 (枚)	6月20日	0.7	0.4	0.3	0.6	0.4	0.2
	7月20日	9.1	6.2	2.9	9.3	6.5	2.8
	8月20日		12.3			13.4	
主茎節数 (節)	9月20日		14.8			15.5	
	成熟期		14.7			15.3	
分枝数 (本/株)	7月20日	3.3	2.9	0.4	3.2	2.6	0.6
	8月20日		3.3			4.1	
	9月20日		3.0			3.2	
	成熟期		3.0			3.2	
着莢数 (莢/株)	8月20日		46.9			52.2	
	9月20日		47.0			51.7	
	成熟期		46.9			52.0	
一莢内粒数(粒)		5.98			5.89		
総重(kg/10a)		580			603		
子実重(kg/10a)		356			352		
百粒重(g)		16.8			14.9		
屑粒率(%)		5.4			4.6		
品質(検査等級)		2下			2下		
子実重対平年比(%)		100			100		

- 備考
- 1) 平年値は、前7か年中、令和3年(豊作年)及び28年(凶作年)を除く5か年平均である。
  - 2) △は平年と比較して「早」、「少」、「短」、「軽」、「低」を表す。
  - 3) 着莢数は、8月20日現在は莢長3cm以上、9月20日現在及び成熟期は稔実莢を示す。
  - 4) 子実重及び百粒重は、水分含量15%に換算した値。
  - 5) 品質(検査等級)は、農産物検査による等級。2等・3等は上・中・下に分けた。

耕種概要

一区面積 (㎡)	区制	前作物	畦幅 (cm)	株間 (cm)	1株本数	株数 (株/10a)	播種日 (月日)
12.0	3	アカローハ	60	20	2	8,333	5.24
施肥量 (kg/10a)							
N	P <sub>2</sub> O <sub>5</sub>	K <sub>2</sub> O	MgO	堆肥	その他		
4	20	11.2	4	なし	なし		

令和5年度(2023年度) 十勝農試定期作況報告 菜豆

月	作況	事由
6月20日	やや良	播種期は平年より2日早い5月25日であった。5月28日から30日に適度な降雨があり、出芽期は平年より1-2日早かった。6月中旬は高温多照で、草丈は平年より高く、葉数は平年より多い。 以上のことから、現在の作況はやや良である。
7月20日	やや良	6月下旬から7月上旬までは高温多照で、開花始は平年より8-9日早かった。草丈は平年より高く、葉数は手亡類で平年より多く、金時類で平年並である。分枝数は平年より多い。 以上のことから、現在の作況はやや良である。
8月20日		
9月20日		
10月20日		
11月20日		

生育データ

品種名	雪 手 亡			大 正 金 時			福 勝			
	本年	平年	比較	本年	平年	比較	本年	平年	比較	
項目/年次										
播種期(月日)	5.25	5.27	△ 2	5.25	5.27	△ 2	5.25	5.27	△ 2	
出芽期(月日)	6.5	6.7	△ 2	6.7	6.8	△ 1	6.8	6.9	△ 1	
開花始(月日)	7.10	7.19	△ 9	7.3	7.12	△ 9	7.4	7.12	△ 8	
成熟期(月日)		9.14			8.29			9.3		
草丈 (cm)	6月20日	9.2	7.2	2.0	12.0	9.9	2.1	11.6	9.5	2.1
	7月20日	67.7	56.5	11.2	54.0	47.0	7.0	57.4	46.9	10.5
	8月20日		70.4			49.8			53.2	
	成熟期		67.2			51.3			54.7	
葉数 (枚)	6月20日	2.0	0.8	1.2	1.8	0.8	1.0	2.1	0.8	1.3
	7月20日	7.8	6.5	1.3	3.8	3.8	0.0	3.7	3.8	△ 0.1
	8月20日		6.9			3.7			4.0	
主莖節数(節)	成熟期		8.7			5.8			5.8	
分枝数 (本/株)	7月20日	13.5	7.7	5.8	8.5	7.0	1.5	7.7	6.2	1.5
	8月20日		8.0			6.4			6.3	
	成熟期		7.4			6.2			6.1	
着莢数 (莢/株)	8月20日		31.3			17.6			17.1	
	成熟期		29.1			17.5			16.5	
一莢内粒数(粒)			4.40			2.77			2.63	
総重(kg/10a)			665			477			515	
子実重(kg/10a)			351			235			252	
百粒重(g)			33.6			64.1			77.8	
屑粒率(%)			8.1			32.4			17.3	
品質(検査等級)			2上			3上			2下	
子実重対平年比(%)			100			100			100	

- 備考
- 1) 平年値は、前7か年中、平成30年(豊作年)及び令和3年(凶作年)を除く5か年平均である。
  - 2) △は平年と比較して「早」、「少」、「短」、「軽」、「低」を表す。
  - 3) 屑粒は、病害粒、変色粒(色流れ)、未熟粒等を含む。
  - 4) 子実重、百粒重は水分含量16.0%に換算した値。
  - 5) 品質(検査等級)は、農産物検査規格に準ずるものである。

耕種概要

一区面積 (m)	区制	前作物	畦幅 (cm)	株間 (cm)	1株 本数	株数 (株/10a)	播種日 (月日)
12.0	3	アカウロハ	60	20	2	8,333	5.25
施肥量(kg/10a)							
N	P <sub>2</sub> O <sub>5</sub>	K <sub>2</sub> O	MgO	堆肥	その他		
4.0	20.0	11.2	4.0	なし	なし		

令和5年度 十勝農試 定期作況報告 ばれいしょ

月	作況	事由
6月20日	やや良	植付期は平年より8日早い5月2日であった。萌芽期は平年より1~2日遅かったが、6月中旬の気温が高かったことから、茎長は平年を上回っている。 以上のことから、現在の作況はやや良である。
7月20日	良	開花始は平年より5~6日早かった。茎長は平年よりやや短い。気温は期間を通じて平年より高かったことから、生育が進み塊茎の肥大は早く、すでに葉茎の黄化が始まっており、上いも重は「男爵薯」が平年比136%、「トヨシロ」は同126%と平年を上回っている。 以上のことから、現在の作況は良である。
8月20日		
9月20日		
11月20日		

生育データ

品種名		男爵薯			トヨシロ		
項目/年次		本年	平年	比較	本年	平年	比較
植付期(月日)		5.2	5.10	△ 8	5.2	5.10	△ 8
萌芽期(月日)		5.29	5.28	1	5.30	5.28	2
開花始(月日)		6.21	6.27	△ 6	6.24	6.29	△ 5
枯凋期(月日)			8.21			8.27	
茎長 (cm)	6月20日	34.0	26.4	7.6	31.6	23.4	8.2
	7月20日	43.2	49.1	△ 5.9	50.8	63.5	△ 12.7
	8月20日		49.8			65.0	
茎数 (本/株)	6月20日	4.1	4.3	△ 0.2	2.8	3.2	△ 0.4
	7月20日	4.3	4.4	△ 0.1	2.9	3.2	△ 0.3
7月20日	上いも重(kg/10a)	3,473	2,560	913	3,571	2,842	729
8月20日	上いも重(kg/10a)		4,028			4,245	
	同上平年比(%)		100			100	
	でん粉価(%)		15.3			16.4	
収穫期	上いも数(個/株)		12.1			11.0	
	上いもの平均重(g)		74			86	
	上いも重(kg/10a)		3,956			4,165	
	中以上いも重(kg/10a)		3,065			3,519	
	でん粉価(%)		15.1			15.6	
平年比(%)	上いも重		100			100	

備考) 1)平年値は、前7か年中、平成29年(豊作年)及び令和2年(凶作年)を除く5か年平均である。  
2)△は平年より早、少、短、軽、低を表す。

耕種概要

一区面積 (m <sup>2</sup> )	区制	前作物	畦幅 (cm)	株間 (cm)	株数 (株/10a)	植付日 (月日)
18	3	えん麦 野生種	75	30	4,444	5.2
施肥量 (kg/10a)						
N	P <sub>2</sub> O <sub>5</sub>	K <sub>2</sub> O	MgO	堆肥	その他	
8	20	14	5	なし	なし	



令和5年度十勝農試定期作況報告 てんさい

月	作況	事由
5月20日	平年並	移植期は4月24日で平年より4日早かった。移植後に降雨があったことから、活着は順調であった。5月上中旬の降水量は少なかったものの、気温・日照時間は平年並であった。平年と比べて草丈はやや短く、生葉数はやや多かった。 以上のことから、現在の作況は平年並である。
6月20日	やや良	気温は、5月下旬から6月上旬が平年並で推移し、6月中旬が高かったことから、生育は順調であった。平年と比べて草丈はやや長く、生葉数は同程度である。 以上のことから、現在の作況はやや良である。
7月20日	良	6月下旬から7月中旬までの気温はかなり高く、日照時間も多かった。平年に比べて草丈はやや短く、生葉数はやや少ない。根部の肥大は順調で、根重は平年比134%と重い。 以上のことから、現在の作況は良である。
8月20日		
9月20日		
10月20日		
11月20日		

生育データ

品種名		リッカ		
項目/年次		本年	平年	比較
播種期(月日)		3.16	3.16	0
発芽期(月日)		3.23	3.24	△ 1
移植期(月日)		4.24	4.28	△ 4
収穫期(月日)			10.16	
草丈 (cm)	5月20日	6.7	7.6	△ 0.9
	6月20日	45.9	40.6	5.3
	7月20日	64.5	67.5	△ 3.0
	8月20日		71.7	
	9月20日		68.5	
生葉数 (枚)	5月20日	7.1	5.8	1.3
	6月20日	15.5	15.1	0.4
	7月20日	20.9	23.8	△ 2.9
	8月20日		26.3	
	9月20日		28.3	
根重 (kg/10a)	7月20日	3,702	2,763	939
	8月20日		5,785	
	9月20日		7,652	
	10月20日		7,818	
茎葉重(kg/10a)			4,915	
根重(kg/10a)			7,818	
根中糖分(%)			16.28	
糖量(kg/10a)			1,273	
T/R比			0.63	
平年比(%)	茎葉重		100	
	根重		100	
	根中糖分		100	
	糖量		100	

備考) 1)平年値は前7か年中、令和3年(豊作年)及び平成28年(凶作年)を除く5か年平均。  
2)△は平年より早、少、短、軽、低を表す。

耕種概要

一区面積 (㎡)	区制	前作物	畦幅	株間	株数
			(cm)	(cm)	(株/10a)
42.8	3	緑肥 えん麦	60	23.8	7,003

施肥量(kg/10a)						
N	P <sub>2</sub> O <sub>5</sub>	K <sub>2</sub> O	MgO	B <sub>2</sub> O <sub>5</sub>	堆肥	その他
15.0	21.3	13.8	5.0	0.38	3,000	なし