

令和5年度 十勝農試 定期作況報告

<https://www.hro.or.jp/list/agricultural/research/tokachi/koho/sakkyo/index.html>

作況概要

	秋まき小麦	大豆	小豆	菜豆	ばれいしょ	てんさい
5月20日	平年並	-	-	-	-	平年並
6月20日	平年並	やや良	やや良	やや良	やや良	やや良
7月20日	平年並	やや良	良	やや良	良	良
8月20日	良	やや良	平年並	やや良	良	良
9月20日	-	やや良	平年並	平年並	-	やや良

注1) 本作況は、十勝農業試験場圃場における各作物の生育調査結果に基づき、調査時点における平年との比較を示したものであり、十勝管内全体の作況を代表するものではありません。

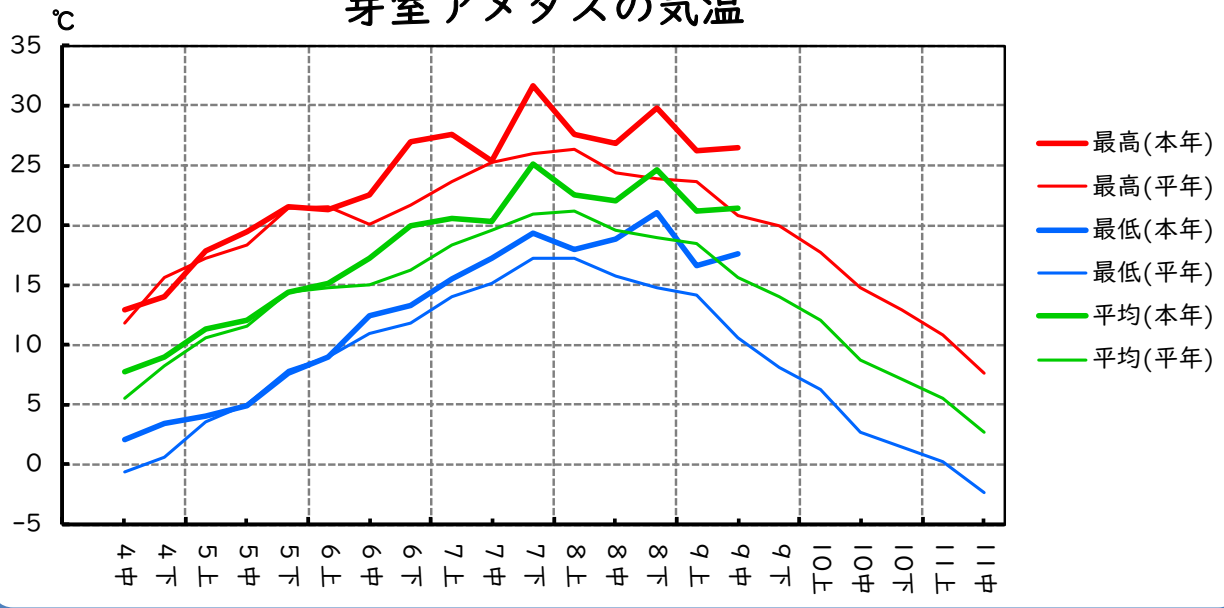
気象経過

気象表 (芽室アメダス)

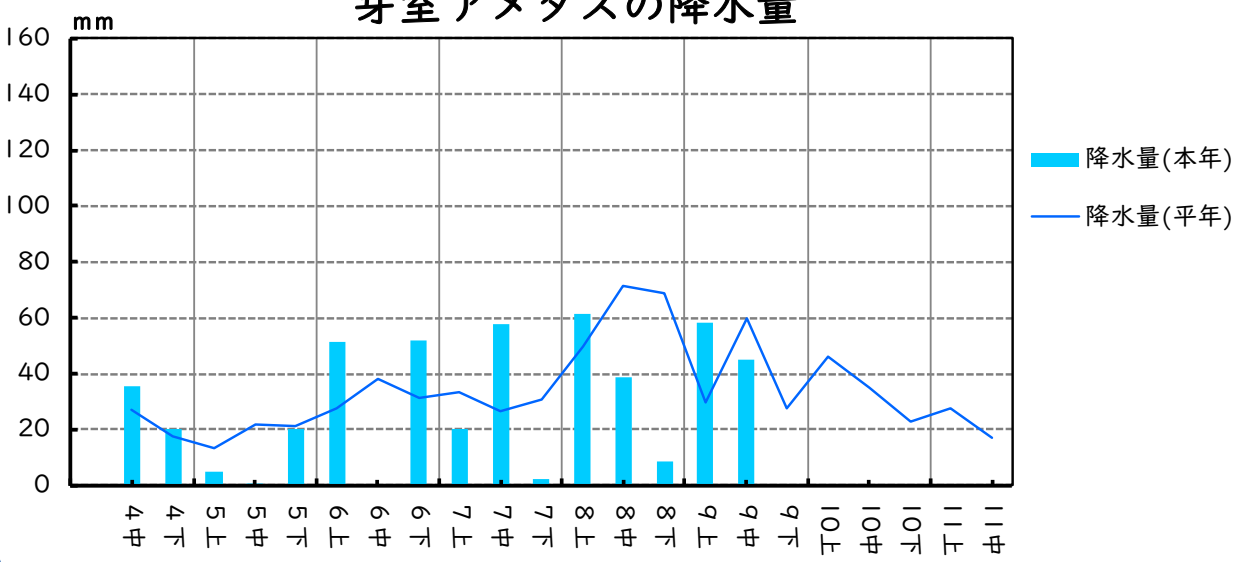
道総研(十勝農業試験場)

年月	旬	平均気温(℃)			最高気温(℃)			最低気温(℃)			降水量(mm)			降水日数(日)			日照時間(hr)		
		本年	10年平均	比較	本年	10年平均	比較	本年	10年平均	比較	本年	10年平均	比較	本年	10年平均	比較	本年	10年平均	比較
令和4年 9月	上旬	19.3	18.7	0.6	25.4	23.7	1.7	14.2	14.5	-0.3	1.0	34.5	-33.5	1	4.3	-3.3	61.8	42.1	19.7
	中旬	16.9	16.2	0.7	21.8	21.4	0.4	11.4	11.3	0.1	30.0	57.3	-27.3	4	4.2	-0.2	43.9	48.4	-4.5
	下旬	14.7	14.0	0.7	21.3	19.7	1.6	8.2	8.5	-0.3	43.0	26.1	16.9	2	3.5	-1.5	58.1	50.5	7.6
10月	上旬	11.3	12.3	-1.0	16.4	18.0	-1.6	5.8	6.6	-0.8	104.0	39.8	64.2	3	3.9	-0.9	29.9	51.6	-21.7
	中旬	11.2	8.7	2.5	16.8	14.6	2.2	5.4	2.7	2.7	7.5	37.7	-30.2	1	3.4	-2.4	54.0	59.1	-5.1
	下旬	7.3	7.3	0.0	14.1	12.8	1.3	0.6	1.7	-1.1	4.5	27.6	-23.1	2	3.5	-1.5	80.2	60.8	19.4
11月	上旬	5.6	5.9	-0.3	11.6	10.7	0.9	-0.6	0.9	-1.5	7.5	42.6	-35.1	3	3.5	-0.5	63.2	47.8	15.4
	中旬	2.7	2.8	-0.1	7.9	7.5	0.4	-2.7	-2.1	-0.6	4.5	20.8	-16.3	2	3.4	-1.4	43.9	50.6	-6.7
	下旬	3.4	-0.6	4.0	8.1	4.2	3.9	-1.4	-6.1	4.7	8.5	18.4	-9.9	4	2.5	1.5	43.1	53.3	-10.2
12月	上旬	-3.7	-2.8	-0.9	1.3	2.3	-1.0	-9.5	-8.7	-0.8	1.0	26.5	-25.5	1	2.6	-1.6	64.8	53.6	11.2
	中旬	-5.4	-4.7	-0.7	-0.4	0.5	-0.9	-11.3	-10.9	-0.4	9.5	11.3	-1.8	3	1.9	1.1	57.2	52.0	5.2
	下旬	-4.0	-6.2	2.2	0.7	-1.1	1.8	-10.0	-13.1	3.1	72.0	10.1	61.9	2	1.3	0.7	44.4	60.2	-15.8
令和5年 1月	上旬	-8.6	-7.7	-0.9	-3.3	-2.2	-1.1	-15.5	-15.1	-0.4	0.0	6.7	-6.7	0	1.4	-1.4	50.7	61.7	-11.0
	中旬	-8.4	-9.1	0.7	-2.4	-3.0	0.6	-14.8	-16.5	1.7	12.5	15.1	-2.6	4	2.3	1.7	48.4	56.0	-7.6
	下旬	-10.7	-8.1	-2.6	-5.2	-2.2	-3.0	-18.9	-16.1	-2.8	8.5	15.1	-6.6	3	2.2	0.8	67.6	63.1	4.5
2月	上旬	-10.4	-8.4	-2.0	-3.6	-2.8	-0.8	-18.5	-16.1	-2.4	4.0	8.1	-4.1	1	1.6	-0.6	56.6	62.3	-5.7
	中旬	-6.1	-6.1	0.0	-1.2	-0.4	-0.8	-13.6	-13.4	-0.2	11.0	15.6	-4.6	4	2.2	1.8	53.3	57.1	-3.8
	下旬	-5.9	-5.7	-0.2	1.2	0.2	1.0	-15.2	-13.5	-1.7	1.5	9.7	-8.2	1	1.6	-0.6	47.2	61.6	-14.4
3月	上旬	-1.0	-3.2	2.2	5.0	2.1	2.9	-7.2	-9.9	2.7	9.0	43.0	-34.0	3	3.0	0.0	51.8	59.6	-7.8
	中旬	1.1	-0.6	1.7	6.2	4.4	1.8	-4.7	-6.4	1.7	5.5	9.4	-3.9	1	1.9	-0.9	71.8	67.4	4.4
	下旬	3.1	1.6	1.5	9.6	7.1	2.5	-3.1	-4.1	1.0	31.0	6.4	24.6	3	2.4	0.6	86.6	84.3	2.3
4月	上旬	7.2	3.9	3.3	13.8	9.4	4.4	0.7	-1.6	2.3	20.5	21.9	-1.4	3	2.5	0.5	63.9	68.4	-4.5
	中旬	7.8	5.6	2.2	12.9	11.8	1.1	2.1	-0.6	2.7	35.5	27.0	8.5	4	3.6	0.4	55.0	70.6	-15.6
	下旬	9.0	8.2	0.8	14.1	15.6	-1.5	3.5	0.6	2.9	20.0	17.4	2.6	2	2.6	-0.6	67.3	75.3	-8.0
5月	上旬	11.3	10.6	0.7	17.9	17.2	0.7	4.1	3.6	0.5	5.0	13.5	-8.5	2	2.4	-0.4	59.9	68.5	-8.6
	中旬	12.1	11.6	0.5	19.5	18.4	1.1	4.9	5.0	-0.1	0.5	21.8	-21.3	1	3.1	-2.1	62.5	64.8	-2.3
	下旬	14.4	14.4	0.0	21.5	21.4	0.1	7.6	7.9	-0.3	20.5	21.1	-0.6	5	3.4	1.6	83.9	76.6	7.3
6月	上旬	15.1	14.8	0.3	21.3	21.6	-0.3	9.0	9.0	0.0	51.5	27.8	23.7	6	2.7	3.3	54.3	62.7	-8.4
	中旬	17.3	15.0	2.3	22.6	20.1	2.5	12.5	11.0	1.5	0.0	38.4	-38.4	0	4.1	-4.1	54.3	36.3	18.0
	下旬	19.9	16.2	3.7	27.0	21.7	5.3	13.3	11.8	1.5	52.0	31.2	20.8	3	3.9	-0.9	63.3	43.2	20.1
7月	上旬	20.6	18.3	2.3	27.6	23.7	3.9	15.5	14.0	1.5	20.5	33.4	-12.9	4	3.6	0.4	67.4	43.2	24.2
	中旬	20.3	19.6	0.7	25.4	25.2	0.2	17.3	15.2	2.1	58.0	26.8	31.2	5	3.6	1.4	22.8	41.6	-18.8
	下旬	25.1	20.9	4.2	31.7	26.0	5.7	19.4	17.2	2.2	2.5	30.7	-28.2	1	4.0	-3.0	65.2	40.1	25.1
8月	上旬	22.5	21.2	1.3	27.6	26.4	1.2	18.0	17.2	0.8	61.5	50.0	11.5	4	3.7	0.3	37.6	42.4	-4.8
	中旬	22.1	19.6	2.5	26.8	24.4	2.4	18.8	15.8	3.0	39.0	71.7	-32.7	6	5.0	1.0	26.6	32.8	-6.2
	下旬	24.6	19.0	5.6	29.8	23.9	5.9	21.1	14.8	6.3	8.5	68.7	-60.2	4	5.5	-1.5	34.2	45.1	-10.9
9月	上旬	21.2	18.5	2.7	26.3	23.6	2.7	16.6	14.2	2.4	58.5	30.0	28.5	6	4.2	1.8	43.6	43.9	-0.3
	中旬	21.4	15.7	5.7	26.5	20.8	5.7	17.6	10.6	7.0	45.0	59.9	-14.9	6	4.3	1.7	36.5	48.5	-12.0

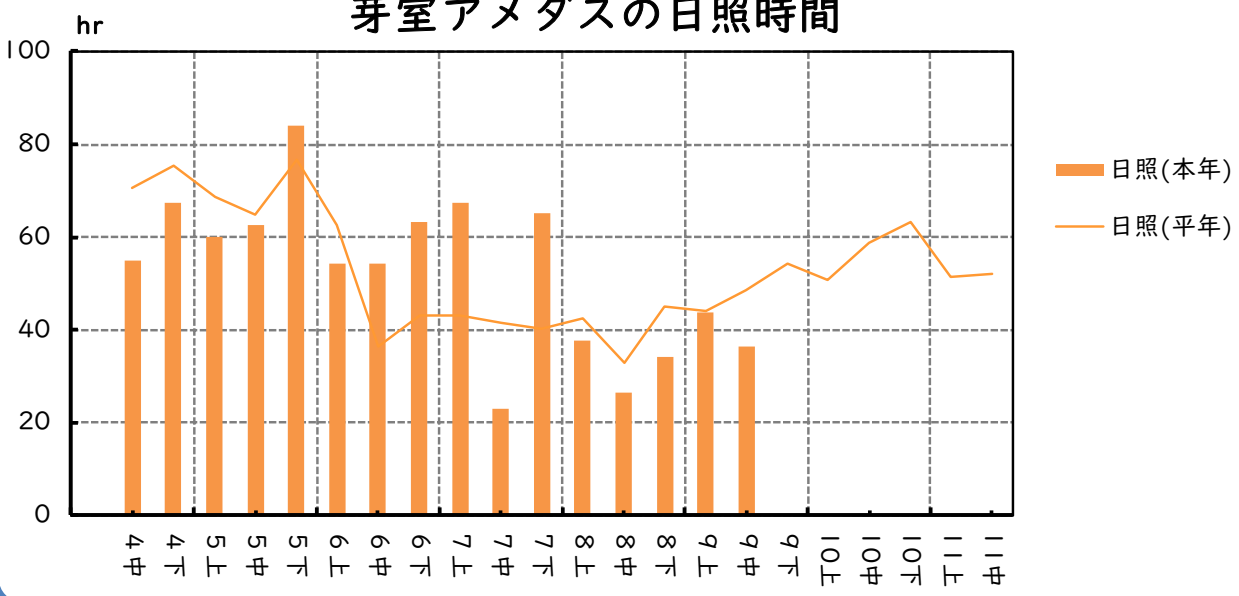
芽室アメダスの気温



芽室アメダスの降水量



芽室アメダスの日照時間



令和4年

- 9月 平均気温は、上旬・中旬・下旬ともやや高かった。降水量は、上旬・中旬が少なく、下旬が多かった。日照時間は、上旬がかなり多く、中旬が平年並、下旬がやや多かった。
- 10月 平均気温は、上旬がやや低く、中旬が高く、下旬が平年並であった。降水量は、上旬がかなり多く、中旬・下旬が少なかった。日照時間は、上旬がかなり少なく、中旬が平年並、下旬がかなり多かった。
- 11月 平均気温は、上旬・中旬が平年並、下旬がかなり高かった。降水量は、上旬・中旬が少なく、下旬がやや少なかった。日照時間は、上旬がかなり多く、中旬・下旬がやや少なかった。
- 12月 平均気温は、上旬・中旬がやや低く、下旬が高かった。降水量は、上旬が少なく、中旬が平年並、下旬がかなり多かった。日照時間は、上旬が多く、中旬がやや多く、下旬が少なかった。

令和5年

- 1月 平均気温は、上旬がやや低く、中旬がやや高く、下旬が低かった。降水量は、上旬がやや少なく、中旬が平年並、下旬がやや少なかった。日照時間は、上旬・中旬がやや少なく、下旬が平年並であった。
- 2月 平均気温は、上旬が低く、中旬・下旬が平年並であった。降水量は、上旬・中旬が平年並、下旬がやや少なかった。日照時間は、上旬・中旬が平年並、下旬が少なかった。
- 3月 平均気温は、上旬・中旬・下旬とも高かった。降水量は、上旬が少なく、中旬が平年並、下旬が多かった。日照時間は、上旬がやや少なく、中旬・下旬が平年並であった。
- 4月 平均気温は、上旬がかなり高く、中旬が高く、下旬がやや高かった。降水量は、上旬が平年並、中旬がやや多く、下旬が平年並であった。日照時間は、上旬が平年並、中旬が少なく、下旬がやや少なかった。
- 5月上旬 平均気温はやや高く、降水量はやや少なく、日照時間はやや少なかった。
- 5月中旬 平均気温は平年並、降水量は少なく、日照時間は平年並。
- 5月下旬 平均気温は平年並、降水量は平年並、日照時間は平年並。
- 6月上旬 平均気温は平年並、降水量は多く、日照時間はやや少なかった。
- 6月中旬 平均気温は高く、降水量は少なく、日照時間はかなり多かった。
- 6月下旬 平均気温はかなり高く、降水量は多く、日照時間はかなり多い。
- 7月上旬 平均気温は高く、降水量は少なく、日照時間はかなり多い。
- 7月中旬 平均気温はやや高く、降水量は多く、日照時間はかなり少ない。
- 7月下旬 平均気温はかなり高く、降水量は少なく、日照時間はかなり多い。
- 8月上旬 平均気温は高く、降水量は多く、日照時間はやや少ない。
- 8月中旬 平均気温は高く、降水量は少なく、日照時間はやや少ない。
- 8月下旬 平均気温はかなり高く、降水量はかなり少なく、日照時間は少ない。
- 9月上旬 平均気温は高く、降水量は多く、日照時間は平年並。
- 9月中旬 平均気温はかなり高く、降水量は少なく、日照時間は少ない。

季節表(十勝農業試験場)

年次	初霜 (年.月.日)	根雪始 (年.月.日)	根雪終 (年.月.日)	積雪期間 (日)	降雪終 (年.月.日)	耕鋤始 (年.月.日)	晩霜 (年.月.日)	初霜 (年.月.日)	無霜期間 (日)	降雪始 (年.月.日)
本年	R4.10.7	R4.12.17	R5.3.30	104	R5.4.9	R5.4.11	R5.5.13			
平年	10.12	12.8	3.29	112	4.21	4.15	5.3	10.12	161	11.7
比較	△5	9	1	△8	△12	△4	10			

*各季節表項目は、令和5年5月20日現在の十勝農試での観測による。平年値は、過去10年の十勝農試作況の季節表データの平均値。

令和5年度 十勝農試 定期作況報告 大豆

月	作況	事由
6月20日	やや良	播種期は平年より4日早い5月17日であった。播種後の降雨により土壌水分が十分にあったことから、出芽は齊一であった。出芽期は平年より4日早い5月28日で、出芽率は平年を上回った。出芽後の気温が平年並～高く、適度な降雨があったことから、主茎長、主茎節数ともに平年をやや上回っている。 以上のことから、現在の作況はやや良である。
7月20日	やや良	6月下旬～7月中旬は気温が高く経過したため、開花始は平年より8日早かった。主茎長、主茎節数、分枝数ともに平年を上回り、7月中旬の降雨により、“中”程度の倒伏が発生している。 以上のことから、現在の作況はやや良である。
8月20日	やや良	7月下旬以降、気温が高く経過し、7月下旬は日照時間も長かったことから、着莢、登熟は順調に進んだ。主茎長、主茎節数、分枝数、着莢数ともに平年を上回っている。 以上のことから、現在の作況はやや良である。
9月20日	やや良	平年よりも気温が高く推移したため登熟が順調に進み、成熟期は平年よりも7日早かった。9月上旬のまとまった降雨の影響で“多～甚”程度の倒伏が発生しているものの、主茎長、主茎節数、分枝数ともに平年を上回り、着莢数は平年を大きく上回っている。 以上のことから、現在の作況はやや良である。
10月20日		
11月20日		

生育データ

品種名	ユキホマレ			
	項目/年次	本年	平年	比較
播種期(月日)	5.17	5.21	△4	
出芽期(月日)	5.28	6.1	△4	
出芽率(%) ³⁾	95.6	91.7	3.9	
開花始(月日)	7.7	7.15	△8	
成熟期(月日)	9.17	9.24	△7	
主茎長 (cm)	6月20日	16.4	12.2	4.2
	7月20日	82.8	59.8	23.0
	8月20日	82.8	71.5	11.3
	9月20日	79.4	70.9	8.5
	成熟期	79.4	70.0	9.4
主茎節数 (節)	6月20日	3.6	2.9	0.7
	7月20日	10.8	10.0	0.8
	8月20日	11.1	10.7	0.4
	9月20日	11.4	10.8	0.6
	成熟期	11.4	10.6	0.8
分枝数 (本/株)	7月20日	6.8	4.5	2.3
	8月20日	5.7	5.2	0.5
	9月20日	5.5	4.9	0.6
	成熟期	5.5	4.9	0.6
着莢数 (莢/株)	8月20日	87.9	69.7	18.2
	9月20日	92.1	71.0	21.1
	成熟期	92.1	71.5	20.6
一莢内粒数(粒)		1.80		
子実重(kg/10a) ⁴⁾		373		
百粒重(g) ⁴⁾		37.2		
屑粒率(%)		4.3		
品質(検査等級) ⁵⁾		2中		
子実重対平年比(%)		100		

備考1) 平年値は、前7か年中、令和4年(最豊年)及び平成28年(最凶年)を除く5か年平均である。

2) △は、平年と比較して「早」、「少」、「短」、「軽」、「低」を表す。

3) 間引き直前に調査した値。

4) 水分含量15%に換算した値。

5) 農産物検査による等級。2等・3等は上・中・下に分けた。

耕種概要

一区面積(m ²)	区制	前作物	畦幅(cm)	株間(cm)	1株本数	株数(株/10a)	播種期(月日)	種子処理
16.8	3	アカローハ	60	20	2	8,333	5.17	クルーザーMAXX
施肥量(kg/10a)								
N	P ₂ O ₅	K ₂ O	MgO	堆肥	その他			
1.8	15.0	7.8	3.0	なし	なし			

令和5年度 十勝農試定期作況報告 小豆

月	作況	事由
6月20日	やや良	播種期は平年より1日早い5月24日であった。播種前後は十分な降雨があったことから、出芽期は平年より3日早い6月6日であった。6月中旬は高温多照であったことから、主茎長および本葉数は平年をやや上回っている。 以上のことから、現在の作況はやや良である。
7月20日	良	6月下旬～7月上旬が平年より高温多照で経過し、開花始は「きたろまん」で平年より11日早い7月14日、「エリモショウズ」で平年より10日早い7月15日であった。主茎長及び本葉数は平年を大きく上回っており、分枝数は平年をやや上回っている。 以上のことから、現在の作況は良である。
8月20日	並	7月下旬～8月中旬が引き続き高温で経過したため、主茎長および本葉数は平年を上回っており、倒伏が発生している。分枝数は平年を下回っているものの、着莢数は平年並である。 以上のことから、現在の作況は並である。
9月20日	並	8月下旬～9月上旬が引き続き高温で経過したため、成熟期は平年より15～18日早かった。主茎長および主茎節数は平年を上回っているものの、分枝数、着莢数、一莢内粒数は平年並である。 以上のことから、現在の作況は平年並である。
10月20日		
11月20日		

生育データ

品種名		きたろまん			エリモショウズ		
項目／年次	本年	平年	比較	本年	平年	比較	
播種期(月日)	5.24	5.25	△ 1	5.24	5.25	△ 1	
出芽期(月日)	6.6	6.9	△ 3	6.6	6.9	△ 3	
開花始(月日)	7.14	7.25	△ 11	7.15	7.25	△ 10	
成熟期(月日)	9.3	9.18	△ 15	9.1	9.19	△ 18	
主茎長 (cm)	6月20日	4.9	3.8	1.1	5.0	3.9	1.1
	7月20日	37.0	17.4	19.6	36.7	19.4	17.3
	8月20日	85.3	68.0	17.3	76.0	69.3	6.7
	9月20日	97.3	73.0	24.3	82.7	72.6	10.1
	成熟期	97.3	73.4	23.9	82.7	72.8	9.9
本葉数 (枚)	6月20日	0.7	0.4	0.3	0.6	0.4	0.2
	7月20日	9.1	6.2	2.9	9.3	6.5	2.8
	8月20日	13.3	12.3	1.0	13.8	13.4	0.4
主茎節数 (節)	9月20日	17.5	14.8	2.7	17.8	15.5	2.3
	成熟期	17.5	14.7	2.8	17.8	15.3	2.5
分枝数 (本/株)	7月20日	3.3	2.9	0.4	3.2	2.6	0.6
	8月20日	2.3	3.3	△ 1.0	3.2	4.1	△ 0.9
	9月20日	2.5	3.0	△ 0.5	3.3	3.2	0.1
	成熟期	2.5	3.0	△ 0.5	3.3	3.2	0.1
着莢数 (莢/株)	8月20日	45.4	46.9	△ 1.5	55.6	52.2	3.4
	9月20日	44.0	47.0	△ 3.0	53.1	51.7	1.4
	成熟期	44.0	46.9	△ 2.9	53.1	52.0	1.1
一莢内粒数(粒)	5.92	5.98	△ 0.06	6.17	5.89	0.28	
総重(kg/10a)		580			603		
子実重(kg/10a)		356			352		
百粒重(g)		16.8			14.9		
屑粒率(%)		5.4			4.6		
品質(検査等級)		2下			2下		
子実重対平年比(%)		100			100		

- 備考
- 1) 平年値は、前7か年中、令和3年(豊作年)及び28年(凶作年)を除く5年平均である。
 - 2) △は平年と比較して「早」、「少」、「短」、「軽」、「低」を表す。
 - 3) 着莢数は、8月20日現在は莢長3cm以上、9月20日現在及び成熟期は稔実莢を示す。
 - 4) 子実重及び百粒重は、水分含量15%に換算した値。
 - 5) 品質(検査等級)は、農産物検査による等級。2等・3等は上・中・下に分けた。

耕種概要

一区面積 (㎡)	区制	前作物	畦幅 (cm)	株間 (cm)	1株本数	株数 (株/10a)	播種日 (月日)
12.0	3	アカクローバ	60	20	2	8,333	5.24
施肥量 (kg/10a)							
N	P ₂ O ₅	K ₂ O	MgO	堆肥	その他		
4	20	11.2	4	なし	なし		

令和5年度(2023年度) 十勝農試定期作況報告 菜豆

月	作況	事由
6月20日	やや良	播種期は平年より2日早い5月25日であった。5月28日から30日に降雨があり、出芽期は平年より1-2日早かった。6月中旬は高温多照で、草丈は平年より高く、葉数は平年より多い。以上のことから、現在の作況はやや良である。
7月20日	やや良	6月下旬から7月上旬までは高温多照で、開花始は平年より8-9日早かった。草丈は平年より高く、葉数は手亡類で平年より多く、金時類で平年並である。分枝数は平年より多い。以上のことから、現在の作況はやや良である。
8月20日	やや良	7月下旬から8月中旬までは高温多照で生育が進み、「大正金時」については成熟期に達した。草丈および葉数は平年並で、分枝数および着莢数は平年より多い。ただし、倒伏が発生しているため屑粒の増加が懸念される。以上のことから、現在の作況はやや良である。
9月20日	平年並	手亡類では、成熟期は平年より18日早かった。着莢数は多く、一莢内粒数はやや多く、百粒重は軽かった。子実重は平年比103%と平年並で、未熟粒(ふるい分け基準以下)が多発したため屑粒率は高かった。金時類では、成熟期は平年より11-13日早かった。着莢数は多く、一莢内粒数はやや多く、百粒重は平年並であった。子実重は平年比131-137%とかなり多収であるが、成熟期前の降雨による発芽粒や色流れ粒が多発したため屑粒率は高かった。以上のことから、現在の作況は平年並である。
11月20日		

生育データ

品種名	雪 手 亡			大 正 金 時			福 勝			
	本年	平年	比較	本年	平年	比較	本年	平年	比較	
項目/年次										
播種期(月日)	5.25	5.27	△ 2	5.25	5.27	△ 2	5.25	5.27	△ 2	
出芽期(月日)	6.5	6.7	△ 2	6.7	6.8	△ 1	6.8	6.9	△ 1	
開花始(月日)	7.10	7.19	△ 9	7.3	7.12	△ 9	7.4	7.12	△ 8	
成熟期(月日)	8.27	9.14	△ 18	8.18	8.29	△ 11	8.21	9.3	△ 13	
草丈 (cm)	6月20日	9.2	7.2	2.0	12.0	9.9	2.1	11.6	9.5	2.1
	7月20日	67.7	56.5	11.2	54.0	47.0	7.0	57.4	46.9	10.5
	8月20日	69.9	70.4	△ 0.5	53.6	49.8	3.8	57.1	53.2	3.9
	成熟期	67.3	67.2	0.1	53.6	51.3	2.3	57.1	54.7	2.4
葉数 (枚)	6月20日	2.0	0.8	1.2	1.8	0.8	1.0	2.1	0.8	1.3
	7月20日	7.8	6.5	1.3	3.8	3.8	0.0	3.7	3.8	△ 0.1
	8月20日	7.2	6.9	0.3	3.7	3.7	0.0	3.7	4.0	△ 0.3
主莖節数(節)	成熟期	7.8	8.7	△ 0.9	5.7	5.8	△ 0.1	5.7	5.8	△ 0.1
分枝数 (本/株)	7月20日	13.5	7.7	5.8	8.5	7.0	1.5	7.7	6.2	1.5
	8月20日	9.1	8.0	1.1	7.9	6.4	1.5	6.5	6.3	0.2
	成熟期	8.4	7.4	1.0	7.9	6.2	1.7	6.5	6.1	0.4
着莢数 (莢/株)	8月20日	34.5	31.3	3.2	21.5	17.6	3.9	18.7	17.1	1.6
	成熟期	34.5	29.1	5.4	21.5	17.5	4.0	18.7	16.5	2.2
一莢内粒数(粒)	4.71	4.40	0.31	2.95	2.77	0.18	2.87	2.63	0.24	
総重(kg/10a)	755	665	90	640	477	163	653	515	138	
子実重(kg/10a)	360	351	9	322	235	87	331	252	79	
百粒重(g)	28.5	33.6	△ 5.1	64.2	64.1	0.1	74.3	77.8	△ 3.5	
屑粒率(%)	26.2	8.1	18.1	53.4	32.4	21.0	38.8	17.3	21.5	
品質(検査等級)		2上			3上			2下		
子実重対平年比(%)	103	100	3	137	100	37	131	100	31	

- 備考
- 1) 平年値は、前7か年中、平成30年(豊作年)及び令和3年(凶作年)を除く5か年平均である。
 - 2) △は平年と比較して「早」、「少」、「短」、「軽」、「低」を表す。
 - 3) 屑粒は、病害粒、変色粒(色流れ)、未熟粒等を含む。
 - 4) 子実重、百粒重は水分含量16.0%に換算した値。
 - 5) 品質(検査等級)は、農産物検査規格に準ずるものである。

耕種概要

一区面積 (㎡)	区制	前作物	畦幅 (cm)	株間 (cm)	1株 本数	株数 (株/10a)	播種日 (月日)
12.0	3	アカローハ	60	20	2	8,333	5.25
施肥量(kg/10a)							
N	P ₂ O ₅	K ₂ O	MgO	堆肥	その他		
4.0	20.0	11.2	4.0	なし	なし		

令和5年度十勝農試定期作況報告 てんさい

月	作況	事由
5月20日	平年並	移植期は4月24日で平年より4日早かった。移植後に降雨があったことから、活着は順調であった。5月上中旬の降水量は少なかったものの、気温・日照時間は平年並であった。平年と比べて草丈はやや短く、生葉数はやや多かった。以上のことから、現在の作況は平年並である。
6月20日	やや良	気温は、5月下旬から6月上旬が平年並で推移し、6月中旬が高かったことから、生育は順調であった。平年と比べて草丈はやや長く、生葉数は同程度である。以上のことから、現在の作況はやや良である。
7月20日	良	6月下旬から7月中旬までの気温はかなり高く、日照時間も多かった。平年に比べて草丈はやや短く、生葉数はやや少ない。根部の肥大は順調で、根重は平年比134%と重い。以上のことから、現在の作況は良である。
8月20日	良	7月下旬から8月中旬までの気温はかなり高く、日照時間も多かった。平年に比べて草丈は短く、生葉数はやや少ない。根部の肥大は順調で、根重は平年比126%と重い。一方、生育期間を通して気温が高く、降水量が多いため、褐斑病の発生が見られる。以上のことから、現在の作況は良である。
9月20日	やや良	褐斑病の発生が多いため、平年に比べて草丈は短く、生葉数は少ない。根重は平年比107%とやや重い。以上のことから、現在の作況はやや良である。
10月20日		
11月20日		

生育データ

品種名		リッカ		
項目/年次	本年	平年	比較	
播種期(月日)	3.16	3.16	0	
発芽期(月日)	3.23	3.24	△ 1	
移植期(月日)	4.24	4.28	△ 4	
収穫期(月日)		10.16		
草丈 (cm)	5月20日	6.7	7.6	△ 0.9
	6月20日	45.9	40.6	5.3
	7月20日	64.5	67.5	△ 3.0
	8月20日	64.6	71.7	△ 7.1
	9月20日	45.1	68.5	△ 23.4
生葉数 (枚)	5月20日	7.1	5.8	1.3
	6月20日	15.5	15.1	0.4
	7月20日	20.9	23.8	△ 2.9
	8月20日	24.3	26.3	△ 2.0
	9月20日	17.8	28.3	△ 10.5
根重 (kg/10a)	7月20日	3,702	2,763	939
	8月20日	7,288	5,785	1503
	9月20日	8,187	7,652	535
	10月20日		7,818	
茎葉重(kg/10a)			4,915	
根重(kg/10a)			7,818	
根中糖分(%)			16.28	
糖量(kg/10a)			1,273	
T/R比			0.63	
平年比(%)	茎葉重		100	
	根重		100	
	根中糖分		100	
	糖量		100	

備考) 1)平年値は前7か年中、令和3年(豊作年)及び平成28年(凶作年)を除く5か年平均。
2)△は平年より早、少、短、軽、低を表す。

耕種概要

一区面積 (㎡)	区制	前作物	畦幅	株間	株数
			(cm)	(cm)	(株/10a)
42.8	3	緑肥 えん麦	60	23.8	7,003

施肥量(kg/10a)						
N	P ₂ O ₅	K ₂ O	MgO	B ₂ O ₅	堆肥	その他
15.0	21.3	13.8	5.0	0.38	3,000	なし