

連載「道産木材データベース」

林産試験場では、樹木の生態・形態、木材の性質・用途および関連の文献情報等を樹種ごとに取りまとめたデータベースを制作中ですが、ホームページへの公開を前に、記事部分を順次本誌で紹介しています。
(担当：企画指導部普及課 鈴木・石倉)

ヒノキアスナロ（ヒバ）

| | |
|----|---|
| 名称 | 和名：ヒノキアスナロ 別名・慣習名：ヒバ，青森ヒバ，エゾヒノキ 漢字表記：檜翬檜，檜葉 |
| 英名 | Aomori cypress |
| 学名 | <i>Thujopsis dolabrata</i> Sieb. et Tucc. var. <i>hondai</i> Makino |
| 分類 | ヒノキ科アスナロ属 |
| 分布 | 北海道，東北，佐渡 |

生態・形態 ヒノキアスナロはアスナロの変種で、日本にのみ自生する（アスナロ属は1種1変種からなり日本固有）。林業上、両者を「ヒバ」と呼ぶ。ヒノキアスナロはアスナロより分布域が北方で、渡島半島南部を北限、日光付近を南限とする。分布の中心は下北・津軽半島で、日本のヒバ総蓄積（アスナロを含む）の8割以上が集中する。下北・津軽のヒノキアスナロは「青森ヒバ」と呼ばれ、木曽ヒノキ、秋田スギとともに日本三大美林の一つに数えられる。

耐陰性が強く、暗い林内でも実生や伏状による更新を行う。

道内に自生するヒノキ科の樹種では唯一の高木。高さ30m、太さ1m近くになる。樹冠はきれいな円錐形。樹皮は紫褐色から灰褐色で、縦に浅くて長い裂け目ができ繊維状に薄くはげる。はげた樹皮は樹幹上に残る。枝はわん曲する。葉は光沢のある緑色で鱗片状。十字対生に密生する。葉の裏は白い気孔線が目立つ。能登地方で古くから造林され、「アテ」の呼び名のあるヒバはアスナロで、球果の形状の違いなどからヒノキアスナロと区別される。

道内での蓄積は77万m³ほど。小規模ながら樹下植栽を主体に更新が図られている。



樹皮



若木の枝ぶり



葉（表面）

葉（裏面）

木材の性質 心材は淡黄色，辺材は黄白色で，色の差が少なく心材・辺材の境は不明瞭。通常，年輪幅が狭い。年輪内の細胞の形の違いが小さく肌目は精とされる。材の木理は通直。均質で仕上がりの良い上品な材面となり，古来高級材とされる。針葉樹のうちでは軽軟とされるが強度はある。ヒノキチオール等の成分による独特の強い香りがある。材中に抗菌成分を持つヒノキ科樹種のうちでも特に保存性が高く，水湿に耐え耐蟻性が高い。建築土台とするのに防腐処理がいらない，総ヒバ造りの家には蚊も入らない，とまで言われる。

主な用途 建築内・外装，フローリング，土木，家具，建具，器具，風呂桶，漆器木地など用途は広い。水湿に耐えることではヒノキにまさるとされ，強度が大きく保存性が高いので，土台，根太によく使われる。産地近くではヒバの柱にこだわる民家も多いと言う。古くは，松前城や中尊寺などの大建築物に使われた。橋梁材にも適した。精油は，防腐・防虫目的の食品添加物や養毛剤等の原料となる。

物理的性質

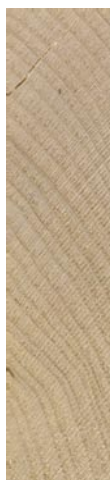
| | |
|-------|--------------|
| 気乾比重 | 0.45 |
| 平均収縮率 | 0.27% (接線方向) |
| | 0.19% (放射方向) |

機械的性質

| | |
|---------|------------------------|
| 曲げヤング係数 | 90tf/cm ² |
| 曲げ強さ | 750kgf/cm ² |
| 圧縮強さ | 400kgf/cm ² |
| せん断強さ | 75kgf/cm ² |

加工的性質

| | |
|-----------|----|
| 人工乾燥の難易 | 中庸 |
| 割裂性 | 中庸 |
| 切削その他の加工性 | 中庸 |
| 表面仕上 | 良好 |
| 保存性 | 高い |



木口面



板目面



柱目面

木材の性質それぞれの意味については，連載1回目の2007年12月号で説明しています。

引用 (木材の性質に関する数値等)

・日本の木材：(社)日本木材加工技術協会 1989

参考

- ・図説樹木学－針葉樹編－：矢頭献一 朝倉書店 1964
- ・原色日本植物図鑑 木本編【Ⅱ】：北村四郎・村田源 保育社 1979
- ・樹の事典 美しい森と自然の素材：朝日新聞社 1984
- ・(財)日本木材総合情報センター：<http://www.jawic.or.jp>
- ・道南のヒバ：滝沢忠昭 北海道立林産試験場 林産試だより 1992年3月号
<http://www.fpri.asahikawa.hokkaido.jp/rsdayo/26153008001.pdf>
- ・外材と道産材－材質による比較(針葉樹材)：佐藤真由美 北海道立林産試験場 林産試だより 1991年5月号
<http://www.fpri.asahikawa.hokkaido.jp/rsdayo/25257023001.pdf>
- ・平成18年度北海道林業統計：北海道水産林務部 2007
- ・東北森林管理局ホームページ：<http://www.tohoku.kokuyurin.go.jp/index.html>
- ・青森ひばについて：小館木材株式会社 <http://kodate.co.jp/aomori.html>