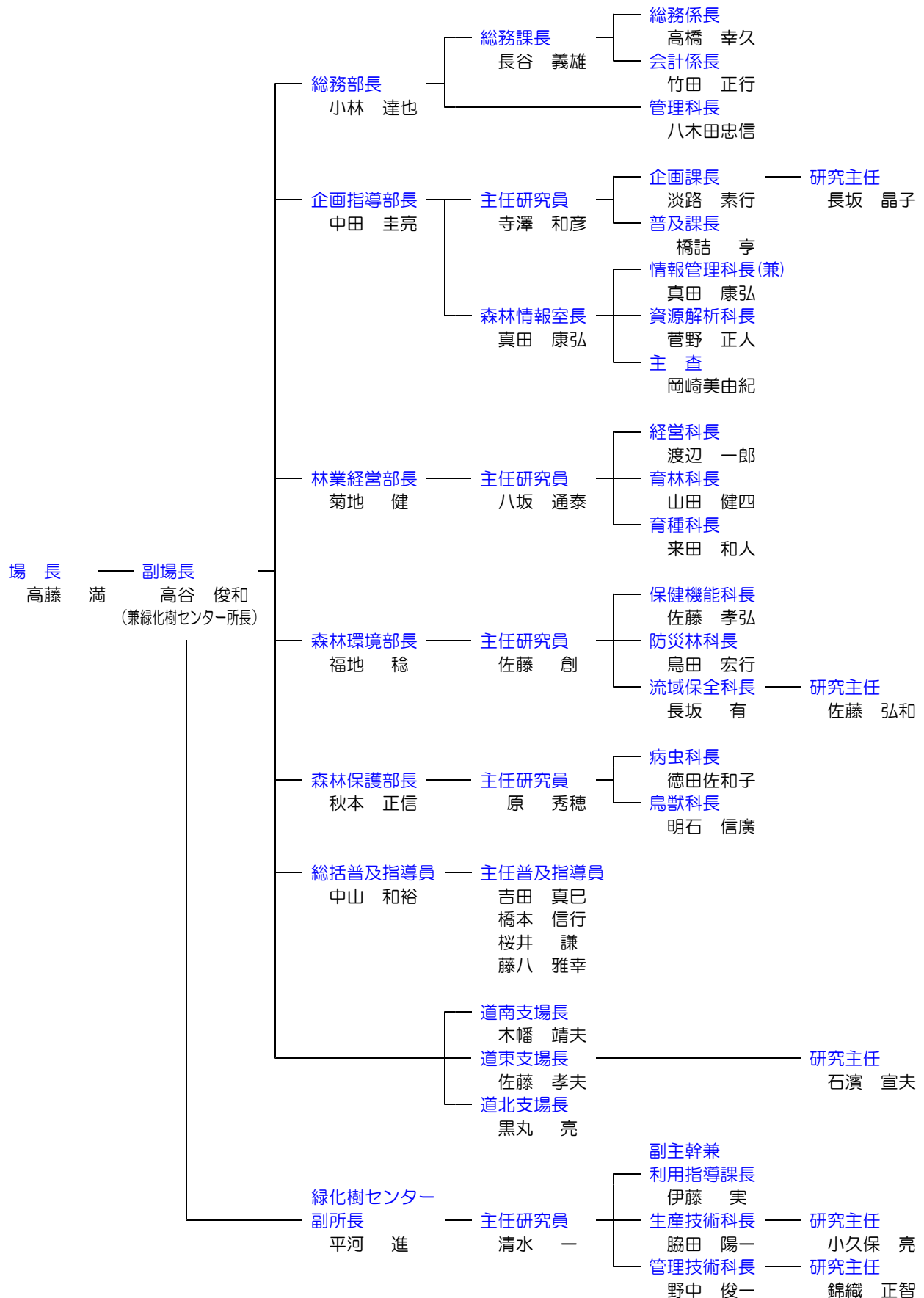


VIII 総務

1 組織（平成21年3月31日）



2 職員数（平成21年3月31日現在）

| | 行政職 | | 研究職 | 合計 | | 行政職 | | 研究職 | 合計 |
|--------|------|------|------|----|---------|------|------|------|----|
| | 事務吏員 | 技術吏員 | 技術吏員 | | | 事務吏員 | 技術吏員 | 技術吏員 | |
| 場長・副場長 | | 2 | | 2 | 道南支場 | | | 3 | 3 |
| 総務部 | 8 | 5 | 1 | 14 | 道東支場 | | | 3 | 3 |
| 企画指導部 | 4 | 1 | 8 | 13 | 道北支場 | | | 3 | 3 |
| 林業経営部 | | 1 | 11 | 12 | 緑化樹センター | | 2 | 7 | 9 |
| 森林環境部 | | | 9 | 9 | | | | | |
| 森林保護部 | | | 6 | 6 | | | | | |
| 普及指導員 | | 5 | | 5 | 合計 | 12 | 16 | 51 | 79 |

3 人事異動（平成21年3月31日現在）

（1）転出者

4月1日付け

| 異動先 | 氏名 | 異動前 |
|------------------------|------|--------------------|
| 渡島森づくりセンター 所長 | 吉田正明 | 副場長兼緑化樹センター所長 |
| 十勝森づくりセンター 管理課長 | 山保温史 | 総務部 総務課長 |
| 兼十勝支庁地域振興部 主幹 | | |
| 総務部行政改革局試験研究機関改革推進室 主幹 | 大友篤 | 企画指導部 企画課長 |
| 後志支庁産業振興部林務課 造林係長 | 三好秀樹 | 森林保護部 病虫科長 |
| 網走西部森づくりセンター 管理課主任 | 齋藤逸郎 | 企画指導部森林情報室 情報管理科主任 |
| 網走東部森づくりセンター 森林整備課技師 | 土田茂晴 | 企画指導部 普及課技師 |

（2）転入者及び場内異動者

4月1日付け

| 異動先 | 氏名 | 異動前 |
|----------------------|-------|---------------------|
| 副場長兼緑化樹センター所長 | 高谷俊和 | 水産林務部林務局全国植樹祭推進室 参事 |
| 副参与 林業経営部 経営科 | 石川茂雄 | 空知森づくりセンター 次長 |
| 総務部 総務課長 | 長谷義雄 | 宗谷支庁産業振興部林務課 検査専門員 |
| 企画指導部森林情報室長兼情報管理科長 | 真田康弘 | 林産試験場企画指導部 主任 研究員 |
| 企画指導部 普及課長 | 橋詰亨 | 小樽土木現業所 主査(用地) |
| 企画指導部 普及課主任 | 尾関久 | 宗谷支庁産業振興部林務課 林務係主任 |
| 森林環境部 部長 | 福地稔 | 企画指導部森林情報室長兼情報管理科長 |
| 企画指導部 企画課長 | 淡路素行 | 企画指導部 普及課長 |
| 企画指導部森林情報室資源解析科専門研究員 | 刈馬俊之 | 企画指導部 森林情報室(在籍) |
| 森林保護部 病虫科長 | 徳田佐和子 | 森林保護部 病虫科 研究主任 |
| 企画指導部 企画課 研究主任 | 長坂晶子 | 企画指導部森林情報室資源解析科研究職員 |
| 森林環境部 流域保全科 研究主任 | 佐藤弘和 | 企画指導部 企画課 研究主任 |
| 総務部 管理科 指導主任 | 大箭敏雄 | 総務部 管理科 業務主任 |
| 総務部 総務課 会計係主任 | 藤本恵二 | 総務部 管理科 林業技能員兼主任 |

| 異 動 先 | 氏 名 | 異 動 前 |
|---------------|-------|-----------------|
| 総務部管理科主任 | 早坂一文 | 総務部管理科 林業技能員兼主任 |
| 森林保護部病虫害科研究職員 | 小野寺賢介 | 道南支場研究職員 |
| 森林保護部鳥獣科研究職員 | 雲野明 | 道北支場研究職員 |
| 道北支場研究職員 | 青柳かつら | 森林環境部保健機能科研究職員 |
| 道南支場研究職員 | 南野一博 | 森林保護部鳥獣科研究職員 |

(3) 退職者

3月31日付け

| 氏 名 | 異 動 前 |
|------|-------------------|
| 菊地 健 | 林業経営部部長 |
| 秋本正信 | 森林保護部部長 |
| 石川茂雄 | 副参与 林業経営部経営科 |
| 伊藤 実 | 緑化樹センター副主幹兼利用指導課長 |
| 長谷義雄 | 総務部総務課長 |

4 決算（平成21年3月31日現在）

| | | |
|---------------|-----|-------------|
| | (円) | |
| 合 計 | | 738,255,326 |
| 水産林務費 | | 118,745,189 |
| 水産林業試験研究費 | | 118,745,189 |
| 水産林務試験場費 | | 118,745,189 |
| 林業試験場管理費 | | 115,745,789 |
| 維持管理費 | | 114,777,789 |
| 生態研究林管理費 | | 448,000 |
| 遺伝資源集植地整備費 | | 520,000 |
| 技術普及指導費 | | 2,999,400 |
| 技術普及指導費 | | 796,400 |
| 緑化樹センター事業費 | | 2,203,000 |
| 企画振興費 | | 56,868,163 |
| 企画振興管理費 | | 56,868,163 |
| 科学技術振興費 | | 56,868,163 |
| 重点領域研究推進費 | | 13,456,794 |
| 道立試験研究機関試験研究費 | | 41,161,197 |
| 一般試験研究費 | | 10,624,347 |
| 民間等共同研究費 | | 2,898,000 |
| 外部資金活用研究費 | | 17,736,000 |
| 受託試験研究費 | | 8,310,000 |
| 試験研究用備品整備費 | | 1,592,850 |
| 科学技術振興費事務費 | | 1,898,872 |
| 試験研究機能強化推進費 | | 351,300 |
| 水産林務総務費ほか | | 34,100,051 |
| 人件費 | | 528,541,923 |

5 施設等（平成21年3月31日現在）

| | | | | |
|-----------|----------|-----------|----------|----------|
| 本場 構内敷地 | 167,091㎡ | 支場 道南支場圃場 | 103,982㎡ | |
| 内訳 { | 実験苗畑 | 12,480㎡ | 道東支場圃場 | 121,197㎡ |
| | 試験林 | 109,943㎡ | 道北支場圃場 | 96,363㎡ |
| | その他 | 44,668㎡ | | |
| 実験林 | 917,223㎡ | | | |
| 三笠遺伝資源集植地 | 80,231㎡ | | | |

主な建物

| 建 物 名 | | 面積(㎡) | 建 物 名 | | 面積(㎡) | |
|----------------|-------------|----------|---------------|--------|-------------|--------|
| 本 場 | 庁 舎 | 847.37 | 道南支場 | 事 務 所 | 194.32 | |
| | (延) | 1,579.16 | | 車 庫 | 58.32 | |
| | 実 験 ・ 研 修 棟 | 1,296.00 | | 作 業 所 | 88.68 | |
| | (延) | 2,674.31 | | 休 憩 所 | 66.24 | |
| | 緑 の 情 報 館 | 349.45 | | 道東支場 | 事 務 所 | 188.13 |
| | 研 修 宿 舎 | 675.09 | | | 車 庫 | 50.00 |
| | (延) | 1,176.08 | | | 温 室 | 50.75 |
| | 温 室 | 148.23 | | | 倉 庫 兼 休 憩 所 | 99.15 |
| | 林業機械等整備・格納庫 | 414.00 | | 作 業 所 | 100.37 | |
| | (延) | 751.50 | | 展 示 室 | 53.46 | |
| 車 庫 | 80.70 | 道北支場 | 事 務 所 | 150.96 | | |
| (参考) 種 子 貯 蔵 庫 | 208.05 | | 休 憩 所 兼 作 業 所 | 66.24 | | |
| (森林整備課所管) | | | 機 械 庫 兼 倉 庫 | 74.52 | | |
| | | | 車 庫 | 76.13 | | |

6 試験場のうごき

| 月日 | 行事・来訪者 |
|------|------------------------------|
| 4.16 | 平成20年北海道森づくり研究会成果発表会（森林整備部門） |
| 24 | 業務推進会議 |
| 25 | 平成20年度第1回刊行物編集委員会 |
| 25 | 第1回実験林・苗畑等整備活用検討委員会 |
| 26 | 緑化樹講座 |
| 5.9 | 鳥取大学研究員他1名来場 |
| 9 | 岩橋ふるさと北辰振興会一行24名来場 |
| 22 | 平成20年度「職場みどりの日」植樹会 |
| 6.10 | フォレストガイド講座（～12日） |
| 18 | ユフロ国際会議一行68名来場 |
| 19 | 支場公開講座（函館市） |
| 22 | 緑化樹講座 |
| 23 | 第1回研究普及会議 |
| 26 | 美唄市立西小学校4年生12名来場 |
| 7.1 | 森づくり技術講座（せたな町、～4日） |
| 1 | 美唄市立東栄小学校一行13名来場 |
| 2 | 幌延町議会一行12名来場 |
| 5 | 緑化樹講座（安平町） |
| 7 | 第2回研究普及会議 |
| 9 | 支場公開講座（新得町） |
| 12 | 緑化樹講座 |
| 14 | 第1回試験研究会議（～15日） |
| 15 | 森づくり技術講座（北見市、～18日） |
| 15 | 十勝支庁管内指導林家協議会20名来場 |
| 18 | 緑化樹講座（恵庭市） |
| 19 | 緑化樹講座 |
| 23 | 三重県伊賀市議会清風クラブ3名来場 |
| 26 | 2008夏休みグリーンフェスティバル |
| 30 | 支場公開講座（中川町） |
| 8.5 | 森づくり技術講座（旭川市、～8日） |
| 22 | 岩手県農林水産部森林整備課2名来場 |
| 26 | 恵庭市立恵明中学校1年生166名来場 |
| 26 | パシフィックコンサルタンツ1名来場 |

| 月日 | 行事・来訪者 |
|-------|--|
| 27 | 本別町林業グループ10名来場 |
| 29 | 韓国農林水産食品部主催優秀大学生日本研修団22名来場 |
| 9.2 | 森づくり技術講座（美唄市、～5日） |
| 8 | 鷹栖町森林組合40名来場 |
| 10 | 美唄市立光珠内中央小学校1・2年生3名来場 |
| 25 | 美唄市民見学会30名来場 |
| 25 | 広島県東広島市下見財産区議会一行8名来場 |
| 10.1 | 第3回研究普及会議 |
| 2 | JICA集団研修14名来場 |
| 9 | スイス国立植物園から見本林の造成・管理を委託された森林技術者1名来場（～10日） |
| 10 | JICA中国国別研修4名来場 |
| 10 | 鉄道林研究会10名来場 |
| 16 | 日高地区森林組合振興会15名来場 |
| 17 | 韓国トンブハイテクス11名来場 |
| 18 | 緑化樹講座 |
| 24 | 第2回実験林・苗畑等整備活用検討委員会 |
| 28 | 林野庁計画課長一行4名来場 |
| 30 | 第4回研究普及会議 |
| 11.11 | 士別市森林愛護組合連合会22名来場 |
| 12 | カナダ政府一行7名来場 |
| 12.5 | 職場研修（交通安全、公務員倫理） |
| 8 | 平成20年度第2回刊行物編集委員会 |
| 8 | 第5回研究普及会議 |
| 1.9 | 第6回研究普及会議 |
| 2.16 | 第7回研究普及会議 |
| 3.2 | 第2回試験研究会議（～3日） |
| 16 | 第8回研究普及会議 |
| 18 | 第3回実験林・苗畑等整備活用検討委員会 |