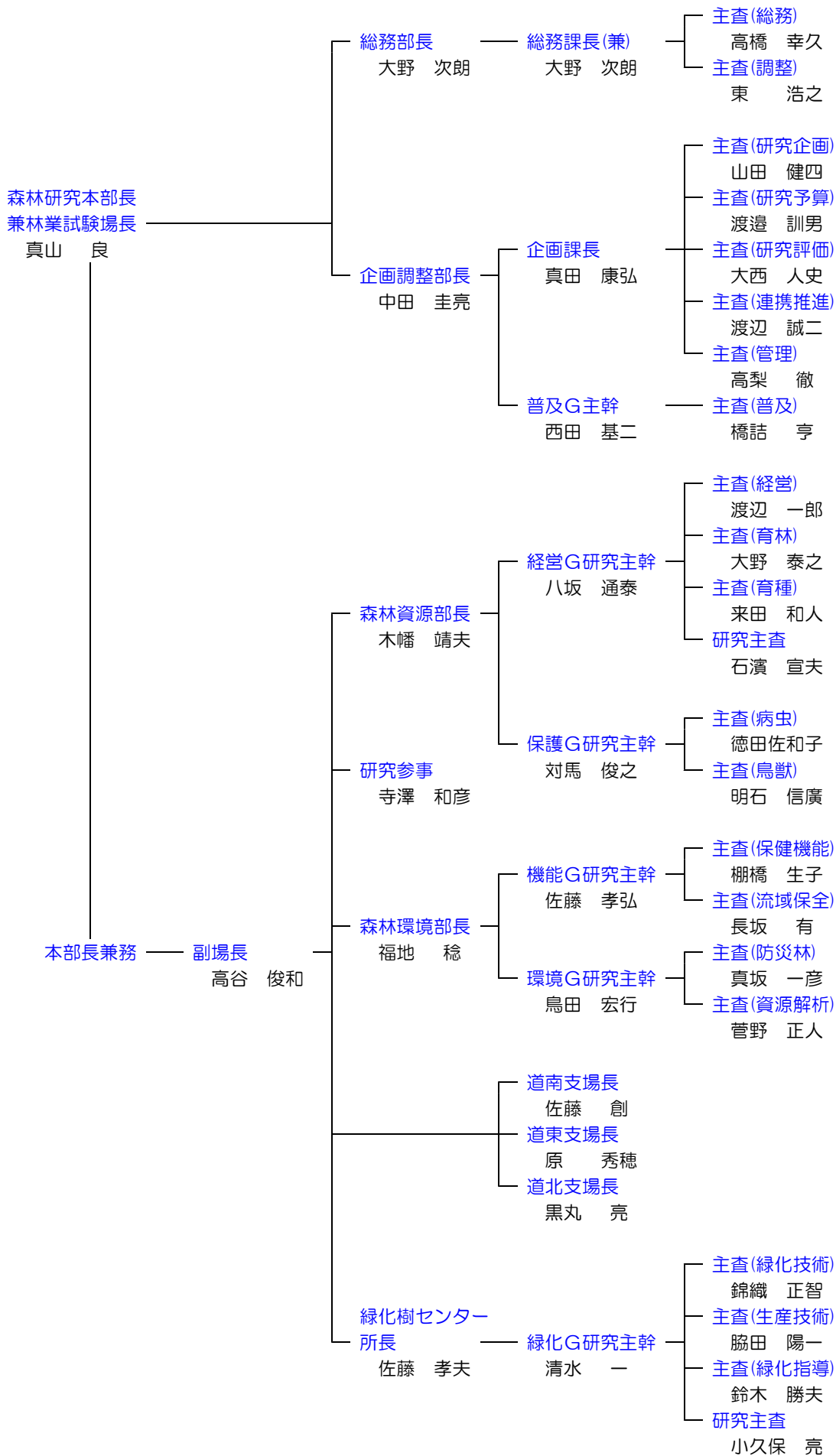


Ⅶ 総務

1 組織（平成23年3月31日）



2 職員数（平成23年3月31日現在）

	一般職	研究職	合計		一般職	研究職	合計
本部長・副場長	2		2				
総務部	6		6	道南支場		3	3
企画調整部	10	6	16	道東支場		3	3
森林資源部		15	15	道北支場		2	2
森林環境部		9	9	緑化樹センター		7	9
研究参事		1	1	合計	18	46	64

3 人事異動（平成23年3月31日現在）

(1) 転出者

4月1日付け

異動先	氏名	異動前
上川総合振興局南部森林室次長	平河 進	緑化樹センター副所長
才ホーツク総合振興局東部森林室管理課主幹	石川 憲司	総務部総務課長
水産林務部林務局 森林整備課主査（造林推進）	淡路 素行	企画指導部企画課長
才ホーツク総合振興局西部森林室 管理課主査（森林活用）	野中 俊一	緑化樹センター管理技術科長
水産林務部林務局治山課主査（森林保全）	岡崎美由紀	企画指導部森林情報室主査
宗谷総合振興局産業振興部林務課林務係主任	寺井 香織	総務部総務課会計係主任
渡島総合振興局東部森林室管理課管理係主任	鶴谷真希子	総務部総務課会計係主任
檜山振興局産業振興部林務課林務係主任	新谷 大典	企画指導部企画課主任
胆振総合振興局産業振興部林務課林務係主任	金田 秀行	緑化樹センター利用指導課主任
胆振総合振興局産業振興部林務課林道係主任	市村 康裕	林業経営部育種科研究職員
根室振興局産業振興部林務課治山計画係主任	尾崎 浩司	道北支場研究職員
水産林務部森林環境局 森林活用課主任普及指導員	吉田 真己	主任普及指導員
宗谷総合振興局森林室長	桜井 謙	主任普及指導員
根室振興局森林室長	藤八 雅幸	主任普及指導員
水産林務部森林環境局森林活用課 主任普及指導員（美唄普及指導員室）	神田 克明	主任普及指導員

(2) 転入者及び場内異動者

4月1日付け

異動先	氏名	異動前
森林研究本部長兼林業試験場長	真山 良	檜山支庁副支庁長
森林研究本部企画調整部普及グループ主幹	西田 基二	空知支庁産業振興部林務課林務係長

異 動 先	氏 名	異 動 前
森林研究本部企画調整部企画課 企画グループ主査（研究予算）	渡 邊 訓 男	水産林務部林務局森林計画課 森林山村グループ主任
森林研究本部企画調整部企画課 企画グループ主査（研究評価）	大 西 人 史	林産試験場企画指導部普及課技術係長
森林研究本部企画調整部企画課 企画グループ主査（研究評価）	渡 辺 誠 二	林産試験場企画指導部普及課普及係長
森林研究本部企画調整部普及グループ 研究職員	栗 原 節 夫	林産試験場きのこ部長
森林研究本部総務部総務課主事	佐々木里紗	上川北部森づくりセンター管理課 管理係主事
緑化樹センター所長	佐 藤 孝 夫	道東支場長
道東支場長	原 秀 穂	森林保護部主任研究員
森林資源部経営グループ研究主査	石 濱 宣 夫	道東支場研究主任
森林資源部経営グループ研究主任	蓮 井 聡	十勝支庁産業振興部林務課林道係技師
緑化樹センター緑化グループ研究職員	立 木 祥 子	網走東部森づくりセンター森林整備課 森林土木係技師
道北支場研究主任	内 山 和 子	林業経営部育種科研究職員

6月1日付け

異 動 先	氏 名	異 動 前
道東支場研究主任	中 川 昌 彦	森林資源部経営グループ研究主任

(3) 退職者

3月31日付け

氏 名	異 動 前
高 橋 幸 久	総務部総務課副主幹兼主査（総務）

4 決算（平成23年3月31日現在）

(円)

合 計	631,902,261
業 務 費	25,949,417
戦略研究費	5,277,726
重点研究費	6,998,911
職員研究奨励費	1,028,565
経常研究費	9,850,653
依頼試験費	27,300
技術普及指導費	322,912
研究用備品整備費	2,443,350
一 般 管 理 費	109,588,790
維持費	74,165,438
運営費	35,423,352
受託研究等経費	43,109,239
共同研究費	4,428,000
国庫受託研究費	20,351,616
道受託研究費	1,069,061
その他受託研究費	17,260,562
施設整備費	16,149,000
施設整備費補助金	16,149,000
補 助 金	445,580
その他補助金	445,580
人 件 費	436,660,235

5 施設等（平成23年3月31日現在）

本場 構内敷地	167,091㎡	支場 道南支場圃場	103,982㎡	
内訳 {	実験苗畑	12,480㎡	道東支場圃場	121,197㎡
	試験林	109,943㎡	道北支場圃場	96,363㎡
	その他	44,668㎡		
実験林	917,223㎡			
三笠遺伝資源集植地	80,231㎡			

主な建物

建 物 名	面積(㎡)	建 物 名	面積(㎡)
本 場 庁 舎	847.37	道南支場 事 務 所	194.32
(延)	1,579.16	車 庫	58.32
実験・研修棟	1,296.00	作 業 所	88.68
(延)	2,674.31	休 憩 所	66.24
緑の情報館	349.45	道東支場 事 務 所	188.13
研修宿舎	675.09	車 庫	50.00
(延)	1,176.08	温 室	50.75
温室	148.23	倉庫兼休憩所	99.15
林業機械等整備	414.00	作 業 所	100.37
・格納庫 (延)	751.50	展 示 室	53.46
車 庫	80.70	道北支場 事 務 所	150.96
(参考) 種子貯蔵庫	208.05	休憩所兼作業所	66.24
(森林整備課所管)		機械庫兼倉庫	74.52
		車 庫	76.13

6 試験場のうごき

月日	行事・来訪者
4.15	平成22年北海道森づくり研究会成果発表会 （森林整備部門）
22	業務推進会議
26	実験林・苗畑等整備活用検討委員会 平成22年度第1回刊行物編集委員会
5.20	道総研本部3名来場
6. 5	緑化樹講座&緑化樹見本園観察会（美唄市）
10	中間・事後評価検討専門部会（林業部門）
11	日本森林学会北海道支部24名来場
21	JICA集団研修10名来場
24	森林組合振興会連絡協議会22名来場
25	韓国農業大学造園科31名来場
7. 1	東千歳中学校7名来場
5	静岡県森町一宮財産区議会11名来場
24	夏休みグリーンフェスティバル2010
27	上川町議会14名来場
28	支場公開講座（中川町）
8. 2	第1回研究普及会議
7	緑化樹講座（美唄市）
8	緑化樹講座（美唄市）
10	士別地区森林組合12名来場
11	支場公開講座（函館市）
30	林業試験場・林産試験場研究成果発表会
9. 1	研究課題事前検討会（林業部門）
9	神奈川県議会環境農政常任委員会15名来場
10	美唄市東栄小学校20名来場 平成22年度林業研究開発推進北海道ブロック 会議
13	研究課題事前評価会議 美唄市東小学校3年生91名来場
27	NPO法人天塩川を清流にする会17名来場

月日	行事・来訪者
30	JICA集団研修11名来場
10. 2	NPO法人北の民家の会16名来場 緑化樹講座&緑化樹見本園観察会（美唄市） 支場公開講座（新得町）
7	札幌平岸高校PTA38名来場
9	「青少年・子ども議会」参加者・美唄市総務 部14名来場
10.12	十勝管内市町村林業担当職員・森林組合職員 20名来場
14	宮崎県環境森林部2名来場
15	安全衛生委員会
18	長野県南佐久南部森林組合5名来場
19	当別神社 美しい桜を守り伝える会10名来場
11. 1	(社)北海道森林土木建設業協会1名来場 第2回研究普及会議
10	韓国济州特別自治道環境資源研究院7名来場
18	道総研本部16名来場
30	安全衛生委員会
12.14	職場研修（交通安全・服務・情報管理）
22	第3回研究普及会議
28	安全衛生委員会
1.17	安全衛生委員会
2. 1	空知総合振興局6名来場 「新たな住まい」と森林資源循環による持続 可能な地域の形成第2回勉強会21名来場
8	第4回研究普及会議
22	研究課題中間・事後検討会（林業部門）
23	安全衛生委員会
3. 9	西十勝森林組合6名来場
14	研究課題中間・事後評価会議
24	日高町ふるさと活性化協議会3名来場