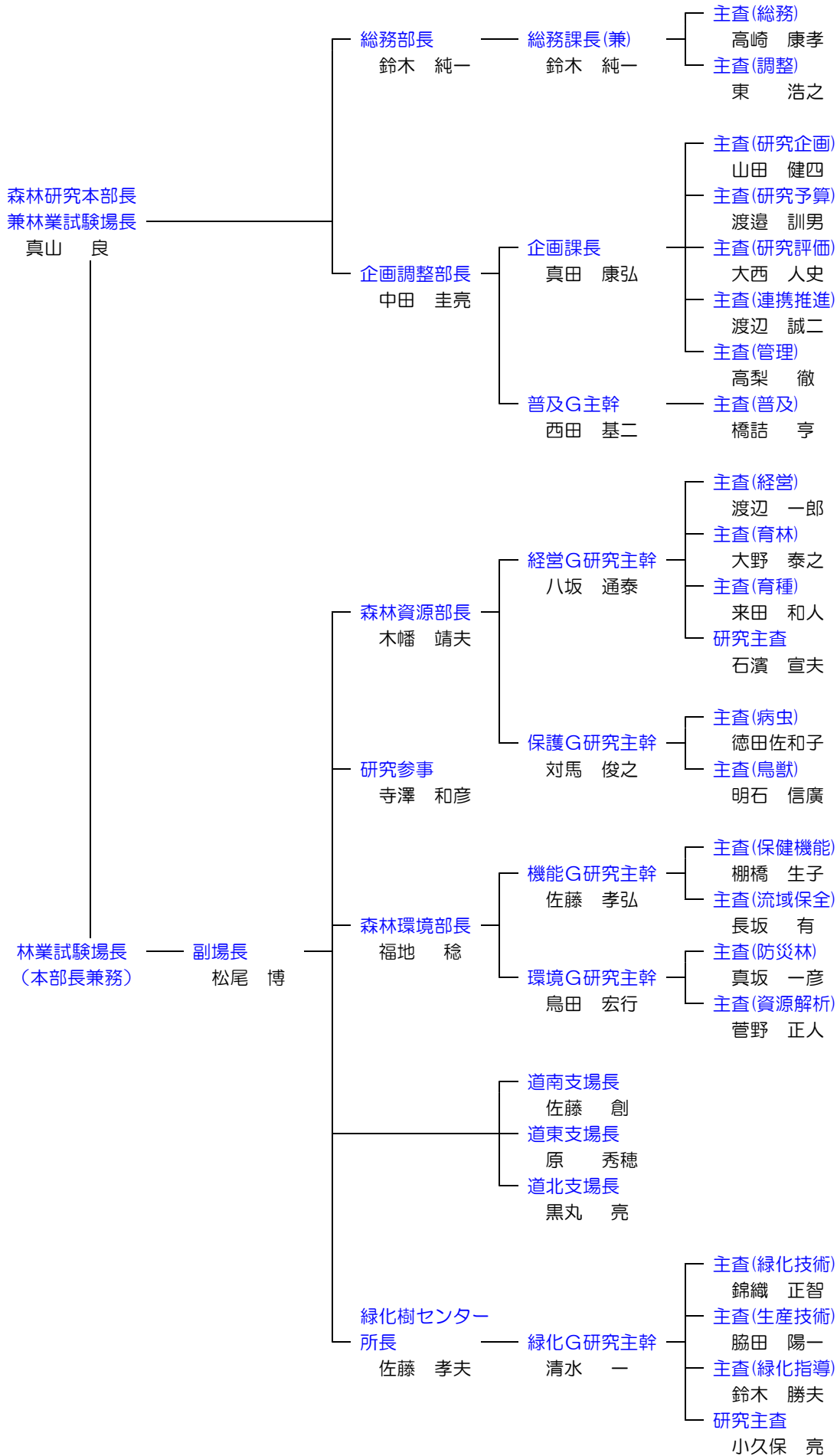


Ⅶ 総務

1 組織（平成24年3月31日現在）



2 職員数（平成24年3月31日現在）

| | 一般職 | 研究職 | 合計 | | 一般職 | 研究職 | 合計 |
|---------|-----|-----|----|---------|-----|-----|----|
| 本部長・副場長 | 2 | | 2 | | | | |
| 総務部 | 6 | | 6 | 道南支場 | | 3 | 3 |
| 企画調整部 | 9 | 6 | 15 | 道東支場 | | 2 | 2 |
| 森林資源部 | | 16 | 16 | 道北支場 | | 3 | 3 |
| 森林環境部 | | 9 | 9 | 緑化樹センター | 1 | 7 | 8 |
| 研究参事 | | 1 | 1 | 合計 | 18 | 47 | 65 |

3 人事異動（平成24年3月31日現在）

(1) 転出者

6月1日付け

| 異動先 | 氏名 | 異動前 |
|-------------------|-------|------------------|
| 上川総合振興局北部森林室長 | 高谷 俊和 | 副場長 |
| 上川総合振興局北部森林室管理課主事 | 穴田 昂 | 企画調整部企画課企画グループ主事 |

(2) 転入者及び場内異動者

4月1日付け

| 異動先 | 氏名 | 異動前 |
|-------------------|-------|-----------------|
| 森林資源部経営経営グループ研究主任 | 滝谷 美香 | 道東支場研究主任 |
| 道北支場研究主任 | 蓮井 聡 | 森林資源部経営グループ研究主任 |

6月1日付け

| 異動先 | 氏名 | 異動前 |
|--------------------|-------|--------------------|
| 副場長 | 松尾 博 | 水産林務部総務課企画調整担当課長 |
| 森林研究本部総務部長兼総務課長 | 鈴木 純一 | 釧路総合振興局森林室長 |
| 森林研究本部総務部総務課主査（総務） | 高崎 康孝 | 胆振総合振興局森林室主査（森林機能） |

(3) 退職者

5月31日付け

| 氏名 | 異動前 |
|-------|-----------------|
| 大野 次朗 | 森林研究本部総務部長兼総務課長 |

6月30日付け

| 氏名 | 異動前 |
|-------|-------------------|
| 立木 祥子 | 緑化樹センター緑化グループ研究職員 |

3月31日付け

| 氏名 | 異動前 |
|-------|--------------------|
| 真山 良 | 森林研究本部長兼林業試験場長 |
| 中田 圭亮 | 森林研究本部企画調整部長 |
| 福地 稔 | 森林環境部長 |
| 大箭 敏雄 | 森林研究本部企画調整部企画課指導主任 |

4 決算（平成24年3月31日現在）

(円)

| | |
|-----------|-------------|
| 合 計 | 704,924,924 |
| 業 務 費 | 32,828,318 |
| 戦略研究費 | 11,190,812 |
| 重点研究費 | 7,113,340 |
| 経常研究費 | 10,399,184 |
| 依頼試験費 | 509,470 |
| 技術普及指導費 | 886,247 |
| 研究用備品整備費 | 2,729,265 |
| 一 般 管 理 費 | 116,100,512 |
| 維 持 費 | 73,356,751 |
| 運 営 費 | 42,743,761 |
| 受託研究等経費 | 36,729,396 |
| 共同研究費 | 2,097,092 |
| 国庫受託研究費 | 18,977,682 |
| 道受託研究費 | 9,860,993 |
| その他受託研究費 | 5,793,629 |
| 施 設 整 備 費 | 2,341,500 |
| 施設整備費補助金 | 2,341,500 |
| 補 助 金 | 1,154,420 |
| その他補助金 | 1,154,420 |
| 人 件 費 | 515,770,778 |

5 施設等（平成24年3月31日現在）

| | | | | |
|-----------|-----------------------|-----------------------|-----------------------|-----------------------|
| 本場 構内敷地 | 167,091m ² | 支場 道南支場圃場 | 103,982m ² | |
| 内訳 { | 実験苗畑 | 12,480m ² | 道東支場圃場 | 121,197m ² |
| | 試験林 | 109,943m ² | 道北支場圃場 | 96,363m ² |
| | その他 | 44,668m ² | | |
| 実験林 | 917,223m ² | | | |
| 三笠遺伝資源集植地 | 80,231m ² | | | |

主な建物

| 建 物 名 | 面積(m ²) | 建 物 名 | 面積(m ²) |
|------------|---------------------|------------|---------------------|
| 本 場 庁 舎 | 847.37 | 道南支場 事 務 所 | 194.32 |
| (延) | 1,579.16 | 車 庫 | 58.32 |
| 実験・研修棟 | 1,296.00 | 作 業 所 | 88.68 |
| (延) | 2,674.31 | 休 憩 所 | 66.24 |
| 緑の情報館 | 349.45 | 道東支場 事 務 所 | 188.13 |
| 研修宿舍 | 675.09 | 車 庫 | 50.00 |
| (延) | 1,176.08 | 温 室 | 50.75 |
| 温 室 | 148.23 | 倉庫兼休憩所 | 99.15 |
| 林業機械等整備 | 414.00 | 作 業 所 | 100.37 |
| ・格納庫(延) | 751.50 | 展 示 室 | 53.46 |
| 車 庫 | 80.70 | 道北支場 事 務 所 | 150.96 |
| (参考) 種子貯蔵庫 | 208.05 | 休憩所兼作業所 | 66.24 |
| (北海道所管) | | 機械庫兼倉庫 | 74.52 |
| | | 車 庫 | 76.13 |

6 試験場のうごき

| 月日 | 行事・来訪者 | 月日 | 行事・来訪者 |
|------|--|-------|---|
| 4. 7 | 第1回研究普及会議 | 9.13 | 研究課題事前検討会（林業部門） |
| 14 | 平成23年北海道森づくり研究会成果発表会 （森林整備部門） | 14 | 緑化樹情報連絡会議（札幌市） |
| 22 | 平成23年度実験林・苗畑等整備活用検討委員会 平成23年度業務推進会議 第1回安全衛生委員会 | 15 | (株)イワクラ5名来場 |
| 25 | 平成23年度第1回刊行物編集委員会 | 26 | 第5回安全衛生委員会 |
| 5.19 | 旭川市緑化推進研究会30名来場 | 29 | 平成23年度JICA研修14名来場 |
| 28 | 緑化樹講座&緑化樹見本園観察会（美唄市） | 10. 1 | 支場公開講座（新得町） |
| 6.13 | JICA地域別研修5名来場 | 14 | 支場公開講座（中川町） |
| 14 | 住友化学園芸(株)園芸相談員の会6名来場 | 15 | 緑化樹講座&緑化樹見本園観察会（美唄市） |
| 16 | 美唄市教育研究協議会理科研究部会6名来場 | 19 | 旭川市山づくり愛好会10名来場 南羊ヶ丘町内会ゆめガーデンサポーターズ12名 来場 |
| 20 | 第2回安全衛生委員会 | | 第6回安全衛生委員会 |
| 23 | 庭園・樹木いわみざわ愛好会14名来場 | 25 | 北海道新規採用職員研修(林務関係)①4名来場 |
| 28 | 室蘭測量山桜ロード実行委員会3名来場 | 27 | 美唄尚栄高校26名来場 |
| 29 | ガーデニングリラの会22名来場 | 11. 2 | 北空知広域農業協同組合連合会4名来場 |
| 7. 1 | 空知森林管理署8名来場 | 7 | 第2回研究普及会議 |
| 21 | 中川町長来場 | 8 | 北海道新規採用職員研修(林務関係)②8名来場 |
| 23 | 夏休みグリーンフェスティバル2011 | 9 | 北空知森林組合7名来場 |
| 26 | 第3回安全衛生委員会 | 10 | 千葉県議会農林水産常任委員会14名来場 |
| 8. 6 | 緑化樹講座（美唄市） | 24 | 第7回安全衛生委員会 |
| 9 | 森林環境局長・首席普及指導員来場 | 12.11 | 支場公開講座（函館市） |
| 12 | 平成23年度青少年野外体験活動事業美唄市内小 学生24名来場 | 26 | 第8回安全衛生委員会 |
| 26 | 三笠市議会13名来場 岩見沢市議会24名来場 | 1.12 | 第3回研究普及会議 |
| 27 | 緑化樹講座（美唄市） | 31 | 第9回安全衛生委員会 |
| 30 | 第4回安全衛生委員会 | 2. 6 | 三笠市建設部長ほか来場 |
| 9. 1 | 美唄市立東小学校98名来場 | 24 | 第10回安全衛生委員会 |
| 7 | 青森県つがる森林組合12名来場 | 3. 7 | 平成23年度研究課題中間・事後検討会 （林業部門）（～9日） |
| | | 22 | 第4回研究普及会議 |
| | | 23 | 平成23年度研究課題中間・事後評価会議 |