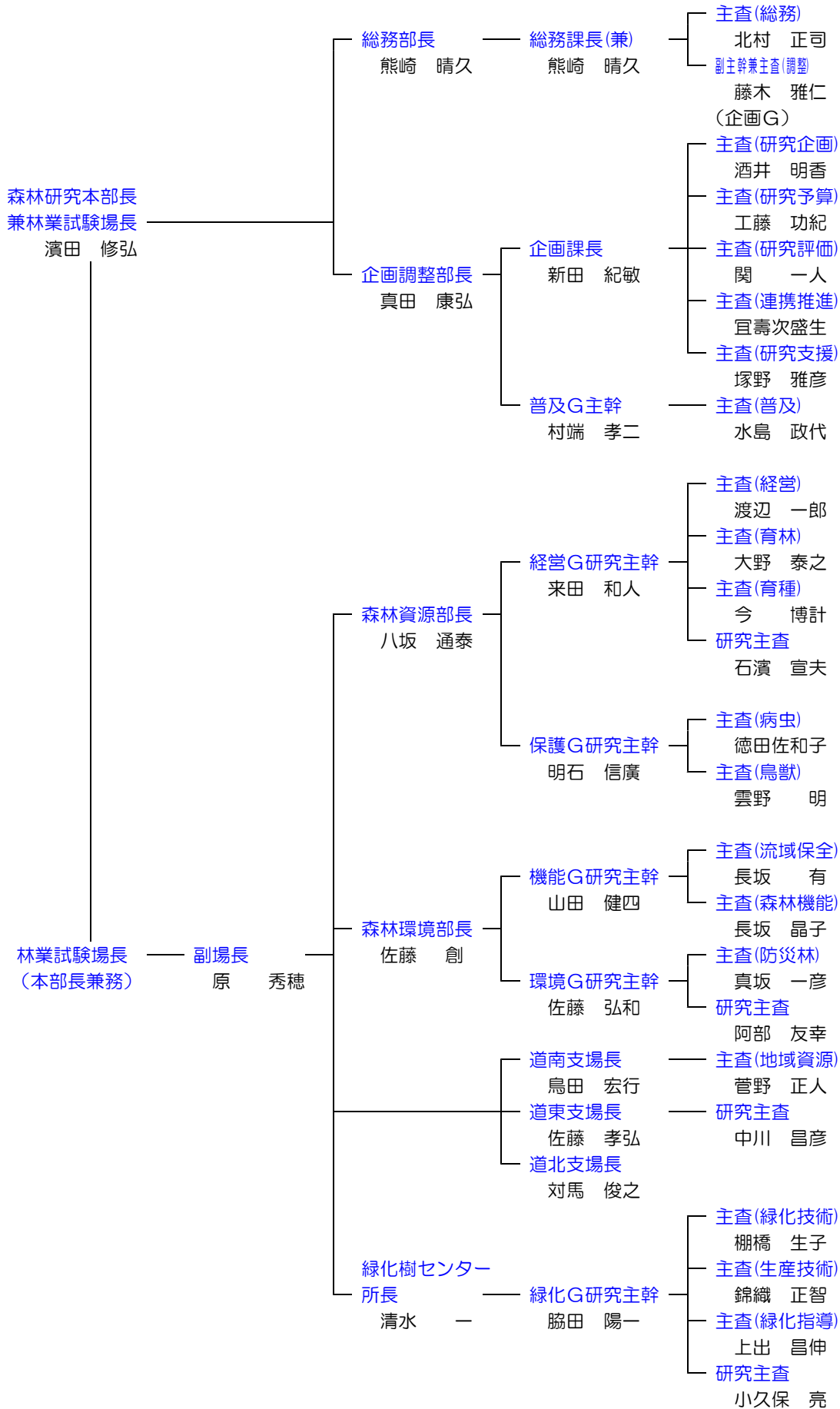


Ⅶ 総務

1 組織 (平成28年3月31日現在)



2 職員数（平成28年3月31日現在）

	一般職	研究職	合計		一般職	研究職	合計
本部長・副場長	1	1	2	道南支場		3	3
総務部	6		6	道東支場		2	2
企画調整部	7	7	14	道北支場		2	2
森林資源部		16	16	緑化樹センター	1	6	7
森林環境部		9	9	合計	15	46	61

3 人事異動（平成28年3月31日現在）

(1) 転出者

平成27年4月1日付け

異動先	氏名	異動前
林産試験場技術部主査	伊藤 洋一	企画調整部主査

平成27年6月1日付け

異動先	氏名	異動前
北海道議会事務局政策調査課主査	嵯峨 大輔	企画調整部主査
釧路総合振興局林務課主任	佐々木里紗	総務部総務課主任

(2) 転入者及び場内異動者

平成27年4月1日付け

異動先	氏名	異動前
副場長	原 秀穂	森林資源部長
森林資源部長	八坂 通泰	道南支場長
道南支場長	鳥田 宏行	森林環境部研究主幹
森林環境部研究主幹	佐藤 弘和	企画調整部主査
企画調整部主査	酒井 明香	森林資源部主査
企画調整部主査	関 一人	林産試験場利用部主査
森林資源部研究職員	竹内 史郎	新規採用
森林資源部専門研究員	黒丸 亮	副場長
森林環境部専門研究員	福地 稔	森林資源部専門研究員

平成27年6月1日付け

異動先	氏名	異動前
森林研究本部長兼林業試験場長	濱田 修弘	水産林務部森林環境局長
企画調整部主査	水島 政代	留萌振興局地域政策部総務課主査
総務部総務課主任	黒坂 裕樹	胆振海区漁業調整委员会主任

(3) 退職者

平成27年5月31日付け

氏名	所属・職名
中島 俊明	本部長兼場長

平成28年3月31日付け

熊崎 晴久	総務部長兼総務課長
藤木 雅仁	総務部総務課副主幹兼主査
川島 敏仁	総務部総務課調査員兼企画調整部調査員
寺田 文子	道南支場研究主任

4 決算(平成28年3月31日現在)

(円)

合 計	617,261,458
業 務 費	38,658,953
戦略研究費	2,521,077
重点研究費	18,055,618
経常研究費	10,269,741
依頼試験費	1,183,890
技術普及指導費	1,164,886
研究用備品整備費	5,463,741
目的積立金活用事業費	-
一 般 管 理 費	117,636,178
維持費	77,528,213
運営費	40,107,965
受託研究等経費	13,618,614
共同研究費	2,170,000
国庫受託研究費	1,100,000
道受託研究費	407,270
その他受託研究費	9,941,344
施設整備費	14,701,723
施設整備費	14,701,723
科学技術研究費	10,338,779
科学技術研究費	10,338,779
人 件 費	422,307,211

5 施設等(平成28年3月31日現在)

本場 構内敷地	167,091m ²	支場 道南支場圃場	103,982m ²	
内訳 {	実験苗畑	12,480m ²	道東支場圃場	121,197m ²
	試験林	109,943m ²	道北支場圃場	96,363m ²
	その他	44,668m ²		
実験林	917,223m ²			
三笠遺伝資源集植地	80,231m ²			

主な建物

建 物 名		面積(m ²)	建 物 名		面積(m ²)
本 場	庁 舎	847.37	道南支場	事 務 所	194.32
	(延)	1,579.16		車 庫	58.32
	実験・研修棟	1,296.00		作 業 所	88.68
	(延)	2,674.31		休 憩 所	66.24
	緑の情報館	349.45	道東支場	事 務 所	188.13
	研修宿舎	675.09		車 庫	50.00
	(延)	1,176.08		温 室	50.75
	温 室	148.23		倉庫兼休憩所	99.15
	林業機械等整備	414.00	作 業 所	100.37	
	・格納庫(延)	751.50	展 示 室	53.46	
車 庫	80.70	道北支場	事 務 所	150.96	
(参考) 種子貯蔵庫	208.05		休憩所兼作業所	66.24	
(北海道所管)			機械庫兼倉庫	74.52	
			車 庫	76.13	

6 試験場のうごき

月日	行事・来訪者
4.15	平成27年北海道森づくり研究成果発表 会(森林整備部門)(札幌市)
23	平成27年度業務推進会議
28	平成27年度第1回刊行物編集委員会
6.9	学校法人聖公会北海道学園岩見沢聖十字 幼稚園 41名来場
26	美唄市立美唄中学校 19名来場
7.8	一松環境復元(株)生態工学研究所(韓国) 7名来場
10	石狩浜夢の木プロジェクト 12名来場
17	学校法人聖公会北海道学園岩見沢聖十字 幼稚園 41名来場
25	夏休みグリーンフェスティバル2015
8.4	平成27年度研究課題事前検討会(林業 部門)
7	支場公開講座(函館市)
19	空知エコ普及環境づくり協議会(モンゴ ル国) 6名来場
22	緑化樹講座&岩見沢市市民園芸講座(岩 見沢市)
25	平成27年度研究課題事前評価会議(林 業部門)
27	NPO法人天塩川を清流にする会 15 名来場
9.8	美唄市立東小学校 70名来場
8	モンゴル植林技術支援事業道内研修 7 名来場
~12	
26	支場公開講座(新得町)
27	支場公開講座(中川町)
30	平成27年度自治体職員協力交流事業研 修(モンゴル国)6名来場
10.2	平成27年度(課題別研修)「地域住民 の参加による多様な森林保全」コース 14名来場
9	緑化樹情報連絡会議(札幌市)
13	南富良野町森林組合 16名来場
14	平成27年度(課題別研修)「認証制度 やブランド化を通じた森林資源の総合利 用による地域振興」コース 4名来場
16	美唄市保健福祉部(保健センター) 10 名来場
17	緑化樹講座(美唄市)
27	美唄市立東小学校 57名来場
30	平成27年度第1回研究普及会議
11.4	旭川農業高等学校 45名来場
13	学校法人聖公会北海道学園岩見沢聖十字 幼稚園 43名来場
16	本別町営農指導対策協議会 8名来場
12.17	平成27年度第2回刊行物編集委員会
19	緑化樹講座&岩見沢市市民園芸講座(岩 見沢市)
1.14	緑化樹講座(美唄市)
2.1	平成27年度第2回研究普及会議
29	平成27年度研究課題中間・事後検討会 (林業部門)
3.1	平成27年度成果報告会
8	森づくりセミナー(札幌市)
14	平成27年度研究課題評価会議(林業部 門)