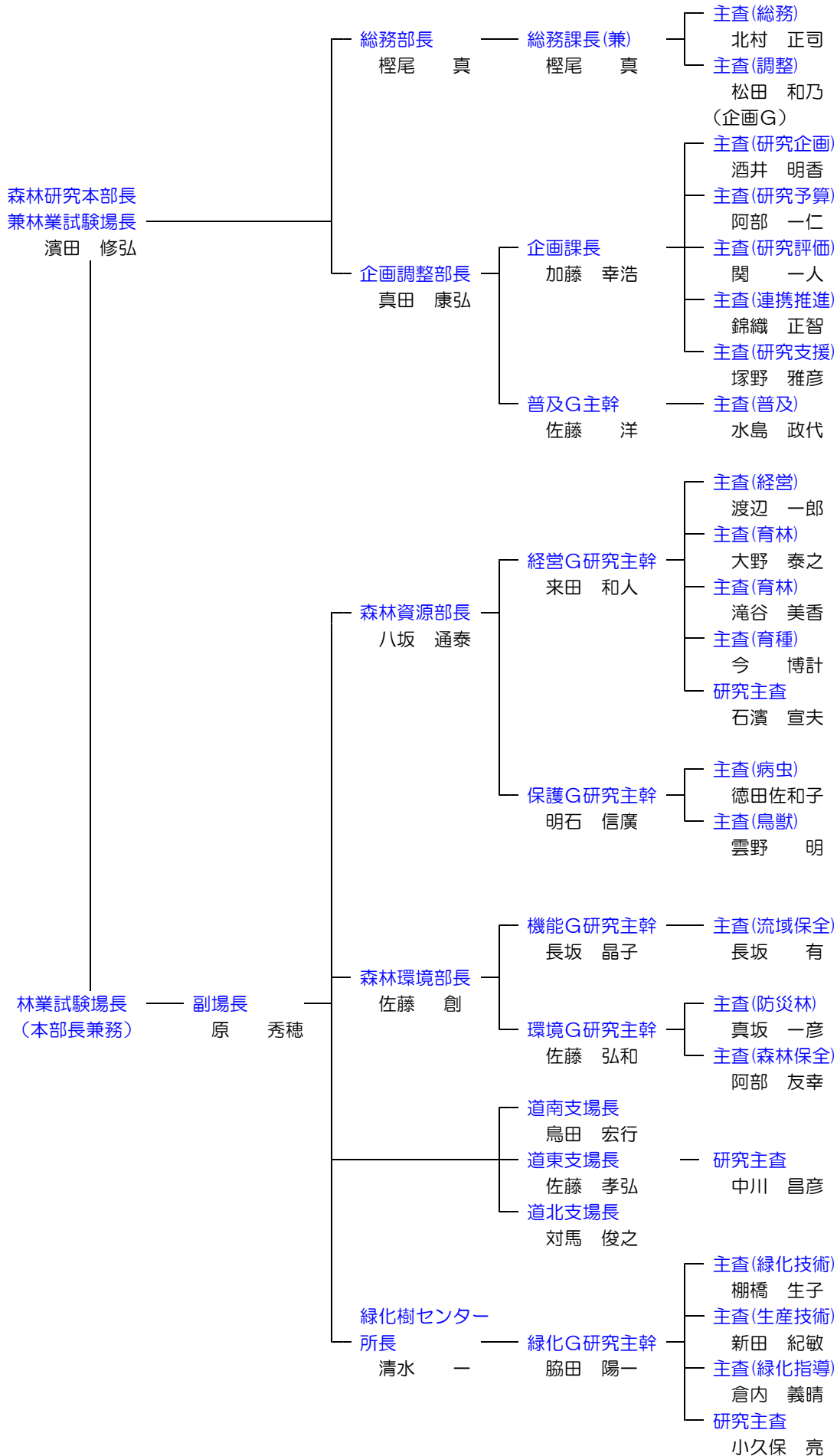


VII 総 務

1 組織 (平成29年3月31日現在)



2 職員数（平成29年3月31日現在）

一 般 職			研 究 職	合 計	一 般 職			研 究 職	合 計
本部長・副場長	1		1	2	道 南 支 場			2	2
総 務 部	6			6	道 東 支 場			2	2
企 画 調 整 部	7		7	14	道 北 支 場			2	2
森 林 資 源 部			16	16	緑化樹センター	1		6	7
森 林 環 境 部			9	9	合 計	15		45	60

3 人事異動（平成29年3月31日現在）

(1) 転出者

4月1日付け

異 動 先	氏 名	異 動 前
石狩振興局森林室道民の森課長兼主幹兼主査	村 端 孝二	企画調整部主幹
林産試験場企業支援部研究主幹	山 田 健四	森林環境部研究主幹
北海道議会事務局政策調査課主査	工 藤 功紀	企画調整部主査
林産試験場利用部主査	宜 壽 次盛生	企画調整部主査
胆振総合振興局森林室主査	上 出 昌伸	緑化樹センター主査
本部連携推進部主査	菅 野 正人	道南支場主査

9月1日付け

留萌振興局森林室主査	岩 下 典敬	総務部総務課主査
------------	--------	----------

(2) 転入者及び場内異動者

4月1日付け

異 動 先	氏 名	異 動 前
総務部長兼総務課長	檜 尾 真	林産試験場総務部長兼総務課長
企画調整部企画課長	加 藤 幸浩	林産試験場利用部研究主幹
企画調整部主幹	佐 藤 洋	渡島総合振興局森林室主幹
森林環境部研究主幹	長 坂 晶子	森林環境部主査
総務部総務課主査	岩 下 典敬	上川南部森林室管理課主査
企画調整部主査	阿 部 一仁	空知総合振興局森林室管理課主査
企画調整部主査	錦 織 正智	緑化樹センター主査
森林資源部主査	滝 谷 美香	本部研究企画部主査
森林環境部主査	阿 部 友幸	森林環境部研究主査
緑化樹センター主査	新 田 紀敏	企画調整部企画課長
緑化樹センター主査	倉 内 義晴	上川総合振興局林務課森林整備係長
総務部総務課主任	川 辺 啓司	後志総合振興局森林室管理課副主幹兼主査
道南支場研究主任	津 田 高明	森林資源部研究主任
森林環境部研究職員	速 水 将人	新規採用

9月1日付け

総務部総務課主査	松 田 和乃	オホーツク東部森林室管理課主任
----------	--------	-----------------

(3) 退職者

3月31日付け

氏 名	所 属 ・ 職 名
濱 田 修弘	森林研究本部長兼林業試験場長
真 田 康弘	企画調整部長

4 決算(平成29年3月31日現在)

(円)

合 計	664,719,000
業 務 費	46,350,892
戦 略 研 究 費	1,927,851
重 点 研 究 費	22,741,421
職 員 研 究 奨 励 費	502,346
経 常 研 究 費	10,073,164
研 究 開 発 推 進 費	2,067,592
依 頼 試 験 費	1,148,330
技 術 普 及 指 導 費	2,207,208
外 部 資 金 等 確 保 対 策 費	4,340
研 究 用 備 品 整 備 費	5,138,640
維 持 管 理 経 費 (研 究)	540,000
一 般 管 理 費	124,898,765
維 持 費	81,722,687
運 営 費	43,176,078
受 託 研 究 等 経 費	20,445,523
共 同 研 究 費	1,160,000
国 庫 受 託 研 究 費	699,729
道 受 託 研 究 費	382,865
そ の 他 受 託 研 究 費	18,202,929
施 設 整 備 費	22,075,200
施 設 整 備 費	22,075,200
科 学 技 術 研 究 費	7,065,454
科 学 技 術 研 究 費	7,065,454
人 件 費	443,883,166

5 施設等(平成29年3月31日現在)

本場	構内敷地	167,091m ²	支場	道南支場圃場	103,982m ²
内訳	実験苗畑	12,480m ²		道東支場圃場	121,197m ²
	試験林	109,943m ²		道北支場圃場	96,363m ²
	その他	44,668m ²			
	実験林	917,223m ²			
	三笠遺伝資源集植地	80,231m ²			

主な建物

建 物 名	面積(m ²)	建 物 名	面積(m ²)
本 場 庁 舎	847.37	道南支場 事 務 所	194.32
(延)	1,579.16	車 庫	58.32
実 験 ・ 研 修 棟	1,296.00	作 業 所	88.68
(延)	2,674.31	休 憩 所	66.24
緑 の 情 報 館	349.45	道東支場 事 務 所	188.13
研 修 宿 舎	675.09	車 庫	50.00
(延)	1,176.08	温 室	50.75
温 室	148.23	倉 庫 兼 休 憩 所	99.15
林業機械等整備	414.00	作 業 所	100.37
・ 格納庫(延)	751.50	展 示 室	53.46
車 庫	80.70	道北支場 事 務 所	150.96
(参考) 種 子 貯 蔵 庫	208.05	休 憩 所 兼 作 業 所	66.24
(北海道所管)		機 械 庫 兼 倉 庫	74.52
		車 庫	76.13

6 試験場のうごき

月 日	行事・来訪者		
4.21	平成28年北海道森づくり研究成果発表 会（札幌市）	7	平成28年度JICA課題別研修「地域住 民の参加による持続的森林管理」コース 16名来場
27	平成28年度業務推進会議	14	美唄市保健センター 9名来場
28	平成28年度第1回刊行物編集委員会	15	緑化樹講座（美唄市）
5. 9	英国王立園芸協会・キール大学ほか一行	27	旭川市山づくり愛好会 7名来場
～10	6名来場	28	緑化樹情報連絡会議（札幌市）
6. 23	美唄市立南美唄中学校 17名来場	31	旭川農業高等学校 45名来場
30	まろん農業塾 7名来場	11. 1	留萌地区指導林家連絡協議会 7名来場
7. 6	八雲町森林・林業・林産業活性化議員連 盟 9名来場	9	平成28年度第1回研究普及会議
12	三笠市教育振興会理科部会員 3名来場	18	北見市林業グループ 13名来場
23	夏休みグリーンフェスティバル2016 （美唄市）	25	学校法人聖公会北海道学園岩見沢聖十字 幼稚園 40名来場
8. 8	支場公開講座（函館市）	12.10	緑化樹講座&岩見沢市市民園芸講座（岩 見沢市）
20	緑化樹講座&岩見沢市市民園芸講座（岩 見沢市）	1.23	平成28年度第2回研究普及会議
26	平成29年度新規研究課題事前検討会 （林業部門）	31	道東・森づくりセミナー（帯広市）
9. 1	北海道水産林務部林業木材課 2名来場	2.21	平成28年度研究課題中間・事後検討会 （林業部門）
2	美唄市立中央小学校 39名来場	22	平成28年度研究課題成果報告会（林業 部門）
10. 2	支場公開講座（中川町）	3. 2	森づくりセミナー（札幌市）
4	深川市議会森林・林業活性化推進議員連 盟 25名来場	7	平成28年度第2回刊行物編集委員会
6	平成28年度JICA課題別研修「認証制 度やブランド化を通じた森林資源の総合 利用による地域振興」コース 9名来場	9	浦幌町林産振興会 3名来場
		10	平成28年度研究課題中間・事後評価会 議（林業部門）
		16	北海道森林管理局 3名来場