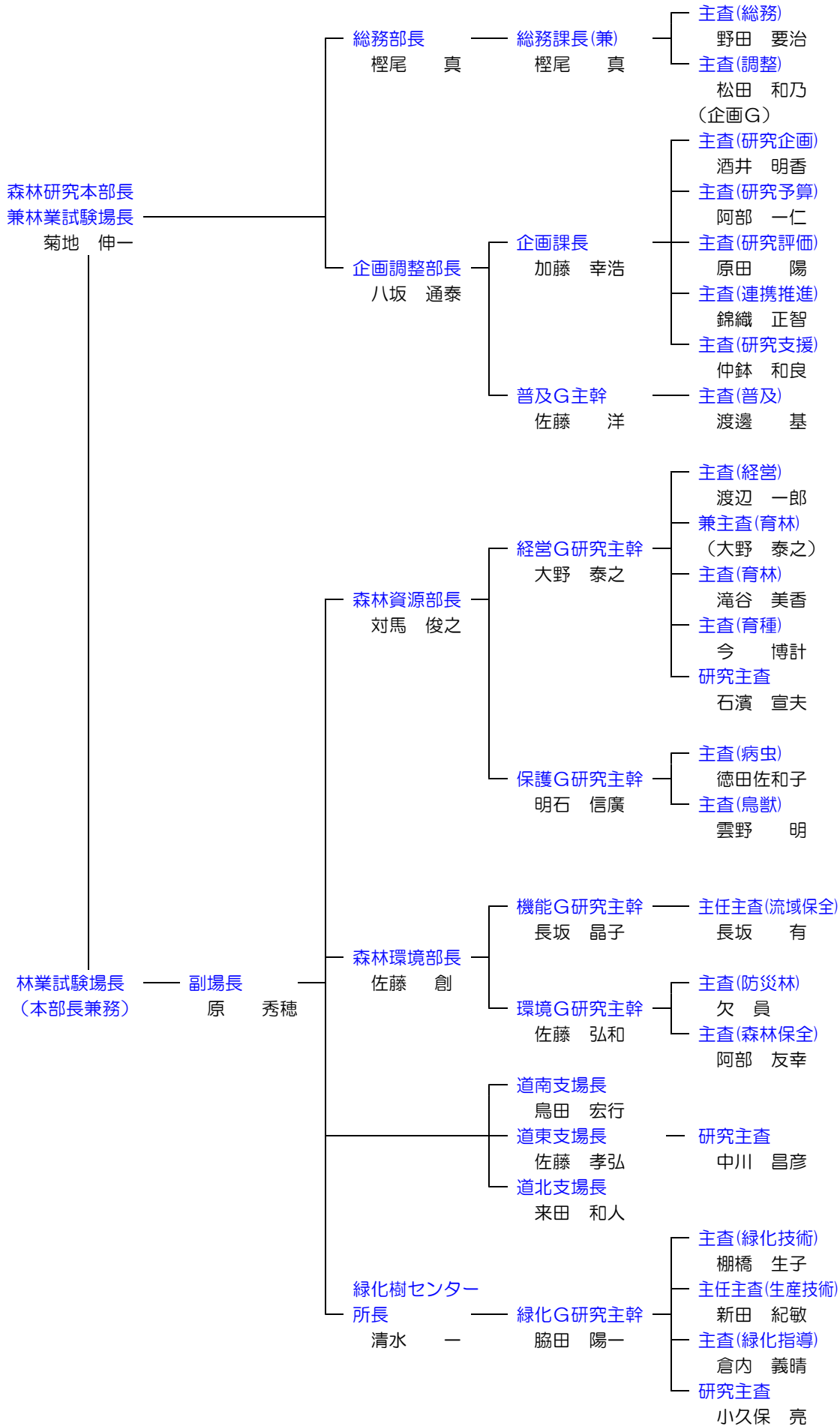


Ⅶ 総務

1 組織 (平成30年3月31日現在)



2 職員数（平成30年3月31日現在）

	一般職	研究職	合計		一般職	研究職	合計
本部長・副場長	1	1	2	道南支場		2	2
総務部	6		6	道東支場		2	2
企画調整部	7	7	14	道北支場		2	2
森林資源部		15	15	緑化樹センター	1	7	8
森林環境部		7	7	合計	15	43	58

3 人事異動（平成30年3月31日現在）

(1) 転出者

4月1日付け

異動先	氏名	異動前
上川総合振興局森林室総務課管理係長	北村 正司	総務部総務課主査
林産試験場性能部保存G研究主幹	関 一人	企画調整部主査
石狩振興局森林室主査	塚野 雅彦	企画調整部主査
札幌道税事務所課税第一課専門主任	野本 精子	総務部総務課主任
胆振総合振興局林務課専門主任	中山 康博	企画調整部主任

5月9日付け

退職	水島 政代	企画調整部主査
----	-------	---------

(2) 転入者及び場内異動者

4月1日付け

異動先	氏名	異動前
企画調整部長	八坂 通泰	森林資源部長
森林資源部長	対馬 俊之	道北支場長
道北支場長	来田 和人	森林資源部研究主幹
森林資源部研究主幹	大野 泰之	森林資源部主査
総務部総務課主査	野田 要治	留萌振興局林務課林務係長
企画調整部主査	原田 陽	林産試験場利用部主査
企画調整部主査	仲鉢 和良	十勝総合振興局森林室主査
総務部総務課専門主任	鈴木 嘉	渡島総合振興局農務課主任
森林資源部研究職員	蝦名 益仁	新規採用
緑化樹センター研究職員	成田 あゆ	新規採用
企画調整部主任	山本 典生	新規採用

10月1日付け

企画調整部主査	渡邊 基	日高振興局森林室主査
---------	------	------------

(3) 退職者

3月31日付け

氏名	所属・職名
菊地 伸一	森林研究本部長兼林業試験場長
佐藤 洋	森林研究本部企画調整部普及G主幹

4 決算(平成30年3月31日現在)

		(円)
合	計	650,000,034
業	務	費
	戦略研究費	2,215,975
	重点研究費	20,085,508
	職員研究奨励費	1,350,392
	経常研究費	10,878,190
	研究開発推進費	1,790,267
	依頼試験費	425,000
	技術普及指導費	1,283,292
	外部資金等確保対策費	245,961
	研究用備品整備費	3,594,650
	維持管理経費(研究)	200,000
一	般	管
	理	費
	維持費	66,865,928
	運営費	59,311,879
	受託研究等経費	19,798,598
	共同研究費	1,800,000
	国庫受託研究費	—
	道受託研究費	—
	その他受託研究費	17,998,598
	施設整備費	6,868,800
	科学技術研究費	5,821,085
人	件	費
		449,264,509

5 施設等(平成30年3月31日現在)

本場	構内敷地	167,091m ²	支場	道南支場圃場	103,982m ²
内訳	{ 実験苗畑 試験林 その他 実験林	12,480m ²		道東支場圃場	121,197m ²
		109,943m ²		道北支場圃場	96,363m ²
		44,668m ²			
		917,223m ²			
	三笠遺伝資源集植地	78,490m ²			

主な建物

建物名		面積(m ²)	建物名		面積(m ²)
本場	庁舎	847.37	道南支場	事務所	194.32
	(延)	1,579.16		車庫	58.32
	実験・研修棟	1,296.00		作業所	88.68
	(延)	2,674.31		休憩所	66.24
	緑の情報館	349.45	道東支場	事務所	188.13
	研修宿舎	675.09		車庫	50.00
	(延)	1,176.08		温室	50.75
	温室	148.23		倉庫兼休憩所	99.15
	林業機械等整備	414.00	道北支場	作業所	100.37
	・格納庫			展示室	53.46
(延)	751.50	事務所		150.96	
(参考)	車庫	80.70		休憩所兼作業所	66.24
	種子貯蔵庫	208.05		機械庫兼倉庫	74.52
	(北海道所管)			車庫	76.13

6 試験場のうごき

月日	行事・来訪者	月日	行事・来訪者
4.19	平成29年北海道森づくり研究成果発表会(札幌市)	31	滝上森林組合視察 12名
21	当別町長来場 2名	9. 6	静岡県議会農林水産・観光交流特別委員会視察 15名
25	水産林務部長来場 2名	12	空知総合振興局局長視察 10名
27	組織培養に関する試験研究の取り組み状況の把握・意見交換北大大学院生 7名	14	JA道央千歳市ハスカップ生産部会10名
28	平成29年度業務推進会議	15	能登森林組合視察 14名
5. 8	平成29年度第1回刊行物編集委員会	19	平成29年度自治体職員協力交流事業(LGOTP) 農業技術研修 4名
10	組織培養に関する試験研究の取り組み状況の把握・意見交換北大大学院生 7名	29	平成29年度JICA課題別研修「地域住民の参加による持続的森林管理」コース 7名
18	美唄市内小中学校理科教員 5名	6	美唄市保健センター 通所者 14名
25	本部経営部長 3名	12	平成29年度美唄市民見学会 15名
6. 6	中国林業科学研究院視察団来場 4名	19	旭川農業高等学校 40名
7	韓国漢拏山研究部・漢拏山国立公園・北東アジア生物多様性研究所来場 10名	23	美唄中央小学校1年生 61名
23	美唄市立南美唄中学校施設見学 6名	31	宮城県農林水産部森林整備課視察3名
7. 5	美唄市長来場 2名	11.21	美唄市道立林業大学校誘致期成会視察 15名
18	支場公開講座(中川町) 65名	22	平成29年度 第2回研究普及会議
22	夏休みグリーンフェスティバル2017(美唄市) 473名	12. 3	クリスマス体験イベント(三笠イオン) 120名
8. 2・4	支場公開講座(新得町) 460名	1.13	冬の樹木観察(かんじき)と小果樹のジャムづくり 8名
8	学校法人常松学園緑化樹の繁殖技術についての見学実習 18名	29	平成29年度 第3回研究普及会議
8	美唄地区育成協議会夏休み育成事業 22名	2. 8	特用林産物セミナー(特用林産物の研究開発と地域の取組・課題)(岩見沢市) 115名
16	インターシップ研修 1名	27	平成29年度研究課題成果報告会(林業部門)
19	緑化樹講座&岩見沢市市民園芸講座(岩見沢市) 9名	3. 5	平成29年度第2回刊行物編集委員会
21	平成29年度第1回研究普及会議	12	平成29年度研究課題中間・事後評価会議(林業部門)
26	支場公開講座(函館市) 250名		