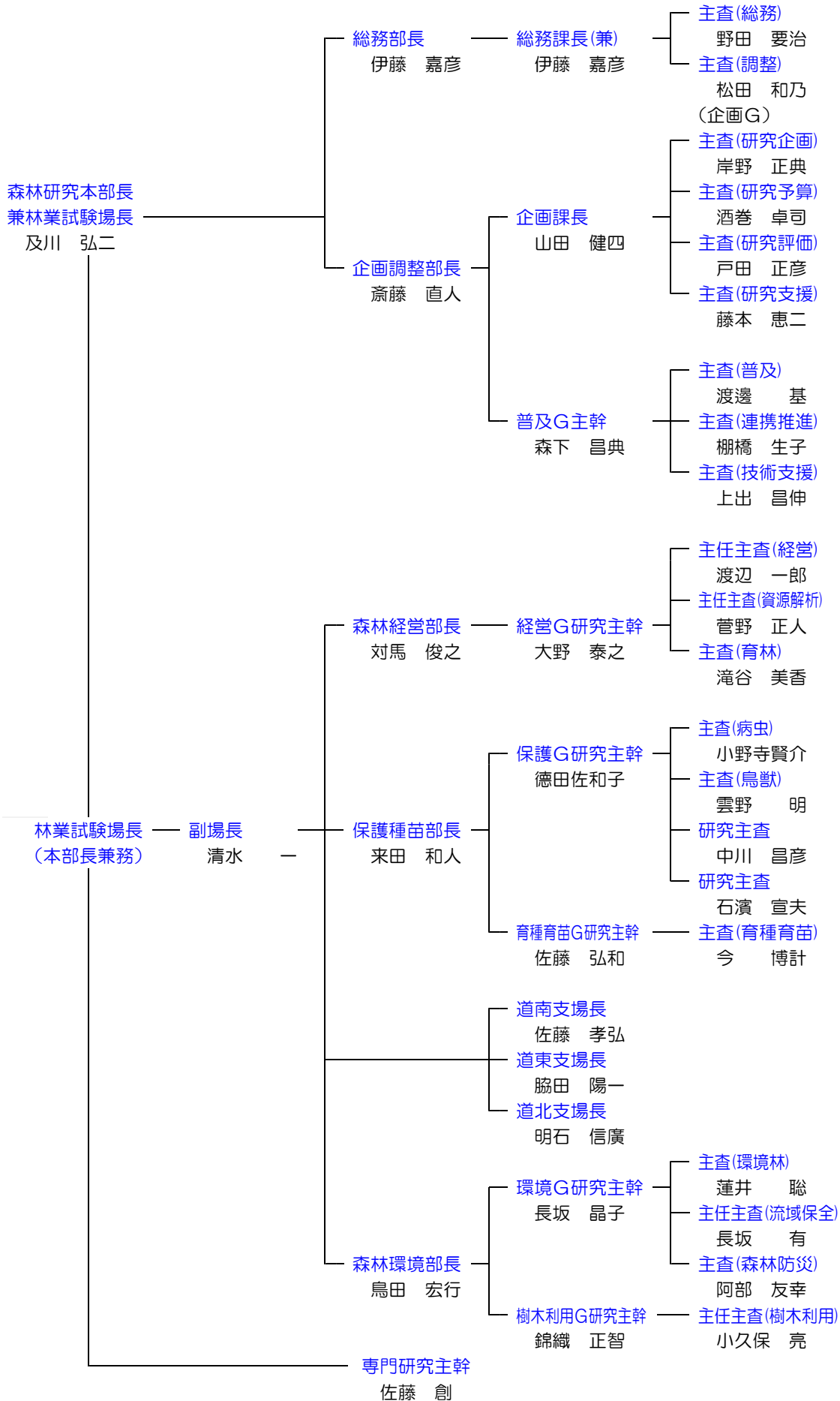


Ⅶ 総務

1 組織 (令和2年3月31日現在)



2 職員数（令和2年3月31日現在）

	一般職	研究職	合計		一般職	研究職	合計
本部長・副場長	1	1	2	道南支場		2	2
総務部	5		5	道東支場		2	2
企画調整部	8	7	15	道北支場		2	2
森林経営部		7	7	森林環境部		11	11
保護種苗部		12	12	専門研究主幹		1	1
				合計	14	45	59

3 人事異動（令和元年度該当分）

（1）転出者

4月1日付け

異動先	氏名	異動前
林産試験場利用部バイオマスG研究主幹	原 田 陽	企画調整部主査
空知総合振興局森林室主査	阿 部 一 仁	企画調整部主査

6月1日付け

異動先	氏名	異動前
上川総合振興局南部森林室主査	倉 内 義 晴	企画調整部主査

1月5日付け

異動先	氏名	異動前
空知総合振興局林務課専門主任	黒 坂 裕 樹	総務部専門主任

（2）転入者及び場内異動者

4月1日付け

異動先	氏名	異動前
総務部長	伊 藤 嘉 彦	日高振興局森林室管理課長
企画調整部主査	戸 田 正 彦	林産試験場性能部構造・環境G主査
企画調整部主査	酒 巻 卓 司	石狩振興局森林室専門主任
企画調整部主査	藤 本 恵 二	才木一ツク総合振興局西部森林室主査
企画調整部専門主任	三 沼 恵 美	日高振興局社会福祉課専門主任
企画調整部主任	松 家 英 樹	総務部 法務・法人局法人団体課主幹
森林経営部専門研究員	新 田 紀 敏	森林環境部主任主査
保護種苗部長	来 田 和 人	道北支場長
保護種苗部研究主査	石 濱 宣 夫	森林経営部研究主査
森林環境部長	鳥 田 宏 行	道南支場長
森林環境部主査	蓮 井 聡	道北支場研究主任
道南支場長	佐 藤 孝 弘	道東支場長
道東支場長	脇 田 陽 一	森林環境部研究主幹
道北支場長	明 石 信 廣	保護種苗部研究主幹
道北支場研究職員	竹 内 史 郎	森林経営部研究職員
専門研究主幹	佐 藤 創	森林環境部長
保護種苗部研究職員	池 田 虎 三	新規採用
森林環境部研究職員	石 山 信 雄	新規採用

6月1日付け

異 動 先	氏 名	異 動 前
企画調整部普及G主幹	森 下 昌 典	教育庁学校教育局義務教育課主査
企画調整部普及G主査	上 出 昌 伸	胆振総合振興局森林室主査

(3) 退職者

5月31日付け

氏 名	所 属 ・ 職 名
村川 久雄	企画調整部普及G主幹

2月29日付け

氏 名	所 属 ・ 職 名
池田 虎三	保護種苗部研究職員

3月31日付け

氏 名	所 属 ・ 職 名	
及 川 弘 二	本部長	再雇用
清 水 一	副場長	
菅 野 正 人	森林経営部主任主査	
黒 丸 亮	保護種苗部専門研究員(再雇用)	

4 決算(令和2年3月31日現在)

		(円)
合	計	707,772,037
業	務	費
	戦略研究費	2,385,987
	重点研究費	22,377,259
	職員研究奨励費	991,394
	経常研究費	13,396,025
	研究開発推進費	2,373,664
	依頼試験費	1,291,550
	技術普及指導費	1,817,542
	外部資金等確保対策費	424,214
	研究用備品整備費	12,746,552
	維持管理経費(研究)	3,640,000
一	般	管
	理	費
	維持費	67,813,404
	運営費	55,258,759
	受託研究等経費	21,033,796
	共同研究費	2,038,000
	国庫受託研究費	6,087,114
	その他受託研究費	12,908,682
	施設整備費	21,097,000
	科学技術研究費	10,517,814
人	件	費
		470,607,077

5 施設等(令和2年3月31日現在)

本場	構内敷地	167,091m ²	支場	道南支場圃場	103,812m ²
内訳	<ul style="list-style-type: none"> 実験苗畑 試験林 その他 	12,480m ²		道東支場圃場	121,197m ²
		109,943m ²		道北支場圃場	96,363m ²
		44,668m ²			
		917,223m ²			
	実験林	917,223m ²			
	三笠遺伝資源集植地	78,490m ²			

主な建物

建物名		面積(m ²)	建物名		面積(m ²)
本場	庁舎	847.37	道南支場	事務所	194.32
	(延)	1,579.16		車庫	58.32
	実験・研修棟	1,296.00		作業所	88.68
	(延)	2,674.31	道東支場	休憩所	66.24
	緑の情報館	349.45		事務所	188.13
	研修宿舎	675.09		車庫	50.00
	(延)	1,176.08		温室	50.75
	温室	148.23		倉庫兼休憩所	99.15
	林業機械等整備	414.00		作業所	100.37
	・格納庫			展示室	53.46
(延)	751.50	道北支場	事務所	150.96	
車庫	80.70		休憩所兼作業所	66.24	
(参考) 種子貯蔵庫	208.05		機械庫兼倉庫	74.52	
	(北海道所管)		車庫	76.13	

6 試験場のうごき

月日	行事・来訪者	月日	行事・来訪者
4.16	平成31年北海道森づくり研究成果発表会(札幌市) 547名参加	9.17	令和元年度林業試験場研究普及会議(第1回)
22	平成31年度業務推進会議	25	美唄市立中央小学校1年生 61名来場
26	平成31年度第1回林業・林産試験場研究連絡会議(道庁)	30	日高西部地区林業経営協議会10名来場
5.15	ランチタイムセミナー(道庁) 85名参加	10.11	北海道造林協会石狩支部及び北海道治山林道協会石狩支部 11名来場
20	令和元年度第1回刊行物編集委員会	17	旭川農業高校1年生 44名来場
6. 1	米国研究者招へい(7.30まで)	18	JICA「2019年度地域住民の参加による持続的な森林管理」コース13名来場
6	陸別町薬用植物研究会 12名来場	11. 8	北見市林業グループ 21名来場
20	北の森づくり専門学院に係る道との連携協定調印式(道庁)	25	令和元年度 林業試験場研究普及会議(第2回)
28	道北林業研究会(中川町)	30	クリスマスツリー作り体験無料講習会(美唄市) 26名
7. 8	美唄市立峰延小学校3年生 4名来場	1. 6	令和元年度 林業試験場研究普及会議(第3回)
9	理事長来場 4名	24	JICA「2019年度イノベティブ・アジア国別短期研修」コース 7名来場
16	札幌日大高校SSH 9名来場	2. 4	令和元年度 林業試験場研究普及会議(第4回)
23	本別町森林組合 12名来場	20	令和元年度研究課題成果報告会(林業部門)①
25	ようてい森林組合 4名来場	20	令和元年度研究課題中間・事後評価検討会(林業部門)
27	夏休みグリーンフェスティバル2019 361名来場	25	令和元年度研究課題成果報告会(林業部門)②
30	2019サイエンスパーク(札幌市)	3. 2	令和元年度第2回刊行物編集委員会
8. 8	留萌地区森林組合振興会 9名来場	12	令和元年度研究課題中間・事後評価会議(林業部門)
26	美唄市立南美唄小学校1・2年生 12名来場		
27	JICA「2019年度持続的な森林管理及び統括的流域管理」コース 15名来場		
29	美唄市立中央小学校6年生 54名来場		
9. 6	令和元年度第2回林業・林産試験場研究連絡会議(道庁)		
17	陸別薬用植物研究会 8名来場		