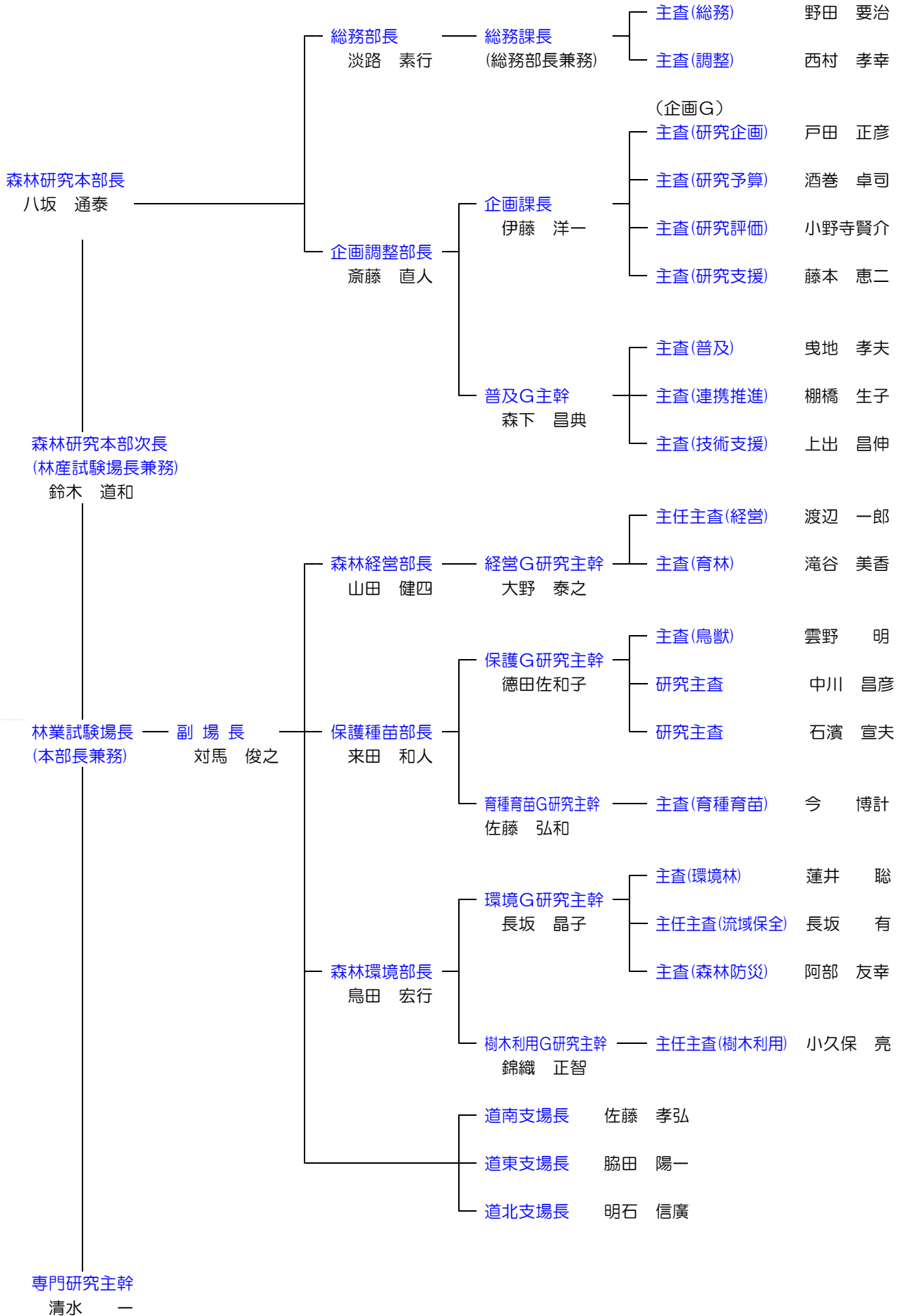


Ⅶ 総務

1 組織 (令和3年3月31日現在)



2 職員数（令和3年3月31日現在）

	一般職	研究職	合計		一般職	研究職	合計
本部長		1	1	道南支場		2	2
副場長		1	1	道東支場		2	2
総務部	6		6	道北支場		2	2
企画調整部	10	5	15	専門研究主幹		1	1
森林経営部		6	6	合計	16	41	57
保護種苗部		11	11				
森林環境部		10	10				

※ 次長（林産試験場長）は、職員数に含まない。

3 人事異動

(1) 令和2年4月1日付け転出職員

異動先	氏名	異動前
北海道石狩振興局産業振興部林務課	伊藤 嘉彦	総務部長兼総務課長
北海道檜山振興局産業振興部林務課	松田 和乃	総務部総務課主査
林産試験場企画支援部	岸野 正典	企画調整部企画グループ主査
北海道石狩振興局森林室	渡邊 基	企画調整部普及グループ主査

(2) 令和2年4月1日付け転入職員及び場内配置替職員

異動先	氏名	異動前
森林研究本部長兼林業試験場長	八坂 通泰	林産試験場長
林業試験場副場長	対馬 俊之	林業試験場森林経営部長
林業試験場専門研究主幹	清水 一	林業試験場副場長
総務部長兼総務課長	淡路 素行	北海道水産林務部森林環境局森林活用課 総括普及指導員兼主幹
総務部総務課主査	西村 孝幸	北海道水産林務部林務局森林整備課主査
総務部総務課専門主任	西村 由紀	林産試験場企画支援部研究調整グループ 専門主任
企画調整部企画課長	伊藤 洋一	林産試験場企画支援部研究調整グループ 研究主幹
企画調整部企画グループ主査	小野寺 賢介	保護種苗部保護グループ主査
企画調整部普及グループ主査	曳地 孝夫	北海道水産林務部林務局林業木材課主査
森林経営部長	山田 健四	企画調整部企画課長
森林経営部経営グループ研究主任	内山 和子	森林環境部樹木利用グループ研究主任
保護種苗部保護グループ専門研究員	新田 紀敏	森林経営部経営グループ専門研究員

4 決算(令和3年3月31日現在)

(円)

合 計	660,627,372
業 務 費	49,989,608
戦略研究費	2,289,400
重点研究費	21,089,130
職員研究奨励費	2,565,135
経常研究費	13,802,079
依頼試験費	772,000
技術普及指導費	1,655,610
外部資金等確保対策費	1,069,554
研究用備品整備費	3,406,700
維持管理経費(研究)	3,340,000
一 般 管 理 費	115,482,030
維 持 費	56,415,444
運 営 費	59,066,586
受託研究等経費	21,177,982
共同研究費	3,073,000
国庫受託研究費	4,804,429
その他受託研究費	13,300,553
科学技術研究費	9,627,856
人 件 費	464,349,89

5 施設等(令和3年3月31日現在)

本場 構内敷地	167,091㎡	支場 道南支場圃場	103,812㎡	
内訳 {	実験苗畑	12,480㎡	道東支場圃場	121,197㎡
	試験林	109,943㎡	道北支場圃場	96,363㎡
	その他	44,668㎡		
	実験林	917,223㎡		
三笠遺伝資源集植地	78,490㎡			

主な建物

建 物 名	面積(㎡)	建 物 名	面積(㎡)
本 場 庁 舎	847.37	道南支場 事 務 所	194.32
(延)	1,579.16	車 庫	58.32
実験・研修棟	1,296.00	作 業 所	88.68
(延)	2,674.31	休 憩 所	66.24
緑の情報館	349.45	道東支場 事 務 所	188.13
研修宿舎	675.09	温 室	50.75
(延)	1,176.08	倉庫兼休憩所	99.15
温 室	148.23	作 業 所	100.37
林業機械等整備	414.00	展 示 室	53.46
・格納庫		道北支場 事 務 所	150.96
(延)	751.50	休憩所兼作業所	66.24
車 庫	80.70	機 械 庫 兼 倉 庫	74.52
(参考) 種子貯蔵庫	208.05	車 庫	76.13
(北海道所管)			

6 試験場のうごき

月 日	行事・来訪者	月 日	行事・来訪者
4. 27	令和2年度 第1回刊行物編集委員会	2. 18	令和2年度 研究課題中間・事後検討会 (林業部門)
6. 1	令和2年 北海道森づくり研究成果発表 会(web公開)	2. 18	令和2年度 研究課題成果報告会 (林業部門)①
6. 5	令和2年度 林業・林産試験場研究連絡 会議(web会議)	2. 24	令和2年度 研究課題成果報告会 (林業部門)②
8. 26	J Aあさひかわ 6名来場	3. 1	令和2年度 第2回刊行物編集委員会
8. 28	美唄市立中央小学校6年生 61名来場	3. 15	令和2年度 研究課題中間・事後評価 会議(林業部門)
8. 31	美唄市立南美唄小学校1、2年生 11名来場		
9. 17	三笠市教育振興会 5名来場		
10. 2	美唄市立中央小学校1年生 52名来場		
10. 8	森づくりセミナー(札幌市)37名出席		
10. 15	森町地域サポート部会 8名来場		
10. 21	旭川農業高校1年生 45名来場		
10. 27	道東支場移転(農業研究本部畜産試験場 内 新得町)		
11. 9	令和2年度 林業試験場研究普及会議 (第1回)		
11. 19 ~20	令和2年度森林の研究・技術講座 (苫小牧市)		
2. 1	令和2年度 林業試験場研究普及会議 (第2回)		