

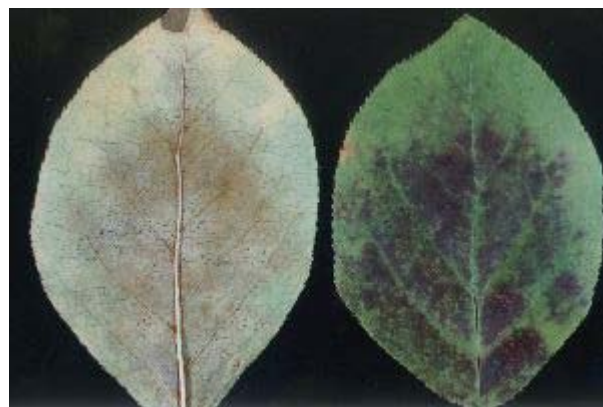
## うどんこ病（ドウダンツツジ類）

葉表がくすんだ赤紫色になり，葉裏はかすかに粉白色を帯び，のちに微少な黒粒点を散生する。

【病原菌】 *Phyllactinia* sp.

【罹病樹種】 サラサドウダン

【発生地域】 渡島



サラサドウダンうどんこ病

【防除】

罹病葉上に形成される菌体が翌年の感染源になると考えられるので，落葉を集めて焼却するか，土中に埋める。