

清掃対象面積

● 定期清掃

1階	廊下	1.85 × 111.52 =	206.312m ²	●
	正面玄関	4.63 × 4 =	18.520m ²	
	庁舎中央トイレ	4.66 × 6.35 =	29.591m ²	
	〃	2.55 × 1.8 =	4.050m ²	
	西棟トイレ	2.7 × 6.35 =	17.145m ²	
	小会議室	4.28 × 6.35 =	27.178m ²	●
	場長室	4.98 × 6.35 =	31.623m ²	●
2階	廊下	1.85 × 111.52 =	206.312m ²	●
	中央階段 (カーペット)	4.63 × 4 =	18.520m ²	●
	西棟階段 (カーペット)	2.7 × 6.35 =	17.145m ²	●
	部長室	5.56 × 6.35 =	35.306m ²	●
	大会議室	16.2 × 6.35 =	102.870m ²	●
	休憩室	3.7 × 6.35 =	23.495m ²	
	研究支援詰所トイレ(男子)	1.8 × 3.6 =	6.480m ²	
研究支援詰所トイレ(女子)	1.8 × 3.6 =	6.480m ²		
参観者用トイレ	4.6 × 9 =	41.400m ²		
4号共同調査室トイレ	1.35 × 2.0 =	2.700m ²		
	合計		810.814m ²	

庁 舎 1 階

60.190

3.850

4.630

4.630

備品庫

13.600

4.000

1.850

6.350

8.200

地域支援
技術普及室

畑作園芸

部長室

休憩室

大豆

研究支援

小豆菜豆

9.260

4.630

5.560

3.700

6.250

3.000

47.500

大会
議室

栽培システム
スマート農業
経営

33.900

16.200

7.650

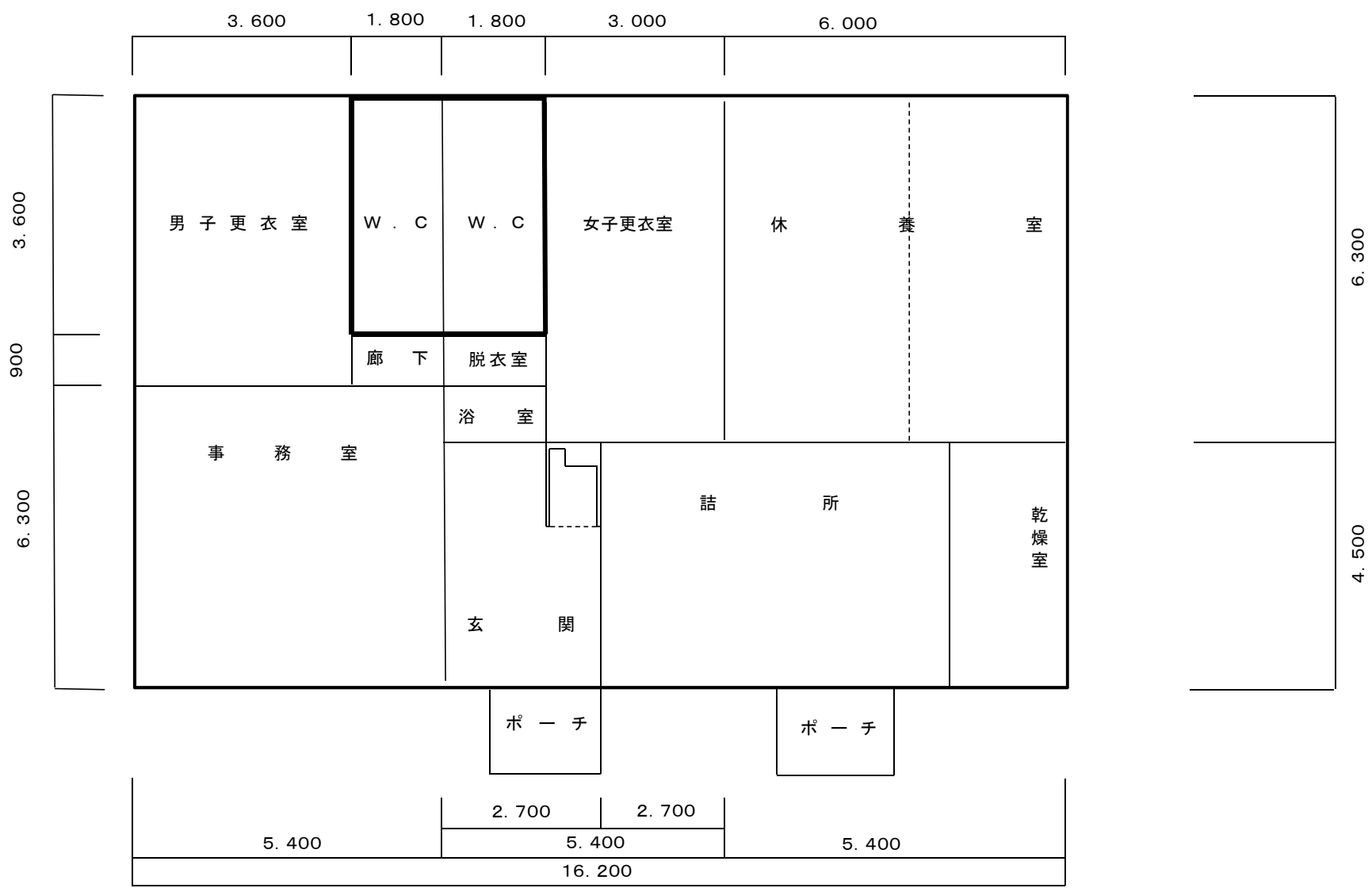
7.350

2.700

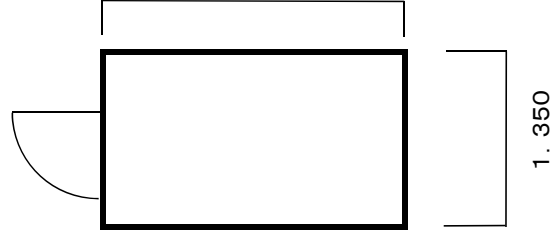
1.850

6.350

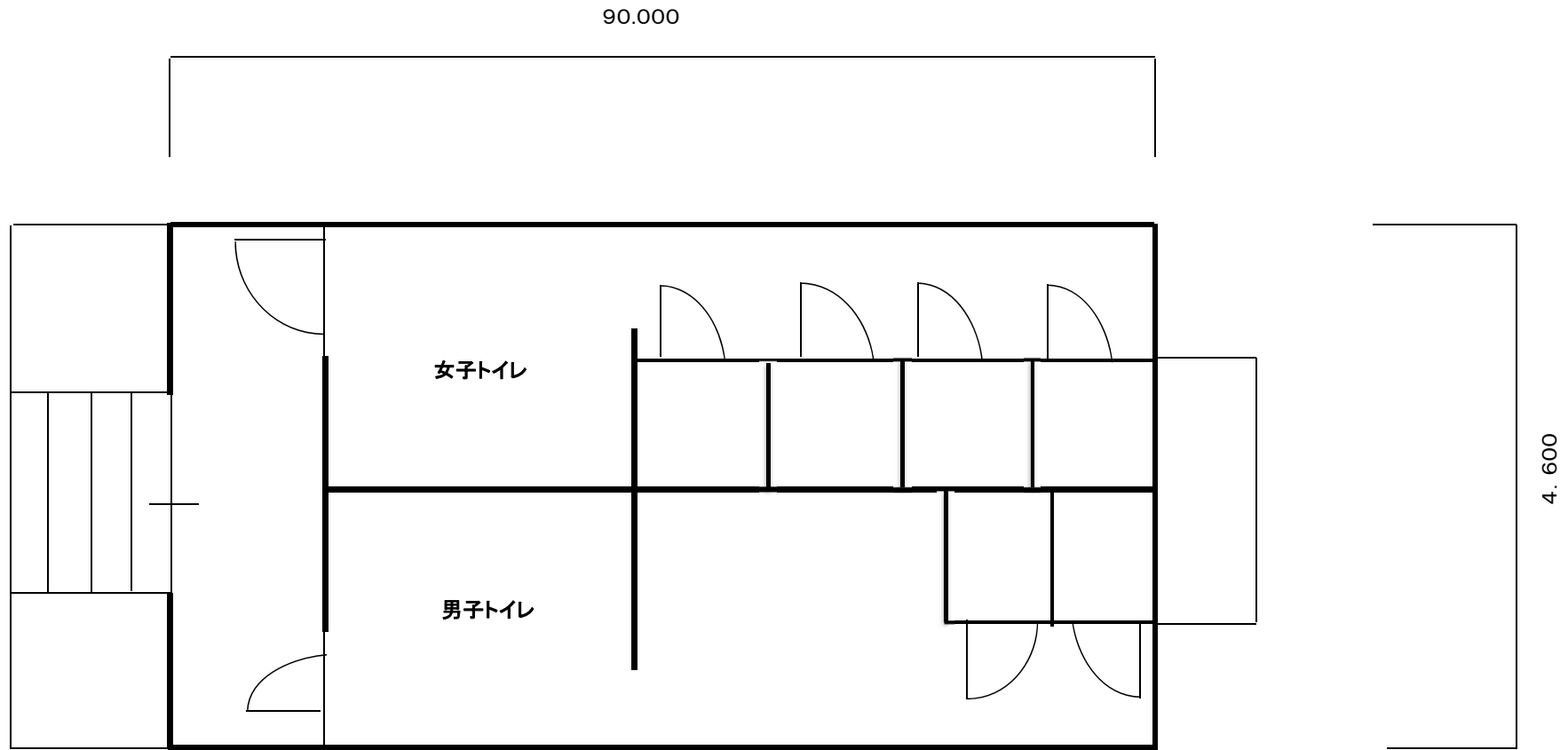
庁舎 2 階



研究支援詰所



4号共同調査室トイレ



参観者用トイレ